



**МИНИСТЕРСТВО ПРИРОДНЫХ РЕСУРСОВ
КРАСНОДАРСКОГО КРАЯ**

П Р И К А З

от 07.04.2010

№ 483

г. Краснодар

**Об установлении зон санитарной охраны
источника питьевого и хозяйственно-бытового
водоснабжения муниципального казенного учреждения
детский стационарный оздоровительный (профильный)
лагерь «Мечта» в муниципальном образовании
Лабинский район**

В соответствии со статьей 106 Земельного кодекса Российской Федерации, статьей 18 Федерального закона от 30 марта 1999 г. № 52-ФЗ «О санитарно-эпидемиологическом благополучии населения», постановлением главы администрации (губернатора) Краснодарского края от 19 октября 2012 г. № 1250 «О министерстве природных ресурсов Краснодарского края», приказом министерства природных ресурсов Краснодарского края от 25 февраля 2015 г. № 203 «Об утверждении Административного регламента предоставления министерством природных ресурсов Краснодарского края государственной услуги по утверждению проектов зон санитарной охраны водных объектов, используемых для питьевого и хозяйственно-бытового водоснабжения, и установлению границ и режимов зон санитарной охраны источников питьевого и хозяйственно-бытового водоснабжения» п р и к а з ы в а ю:

1. Установить:

1) зоны санитарной охраны шахтного колодца № 1 муниципального казенного учреждения детский стационарный оздоровительный (профильный) лагерь «Мечта», расположенного в Упорненском сельском поселении Лабинского района, в 30 км на юго-восток от районного центра г. Лабинска, согласно приложению 1 к настоящему приказу;

2) ограничения использования земельных участков в границах зон санитарной охраны шахтного колодца № 1 муниципального казенного учреждения детский стационарный оздоровительный (профильный) лагерь «Мечта» согласно приложению 2 к настоящему приказу.

2. Правообладателю шахтного колодца № 1 – муниципальному казенному учреждению детский стационарный оздоровительный (профильный) лагерь «Мечта» (ИНН 2314020097, ОГРН 1072314000285) обеспечить возмещение убытков, причиненных в связи с установлением зон санитарной охраны шахтного колодца № 1, лицам, указанным в пункте 2 статьи 57.1 Земельного кодекса Российской Федерации, со дня установления таких зон.

3. Отделу водопользования управления водных ресурсов (Шульга Г.М.):

1) направить муниципальному казенному учреждению детский стационарный оздоровительный (профильный) лагерь «Мечта» копию настоящего приказа в двух экземплярах и один экземпляр заявочных документов;

2) в течение 5 рабочих дней со дня вступления в силу настоящего приказа направить его копию в орган регистрации прав для внесения сведений о зонах санитарной охраны в Единый государственный реестр недвижимости в порядке, предусмотренном Федеральным законом от 13 июля 2015 г. № 218-ФЗ «О государственной регистрации недвижимости»;

3) в течение 5 рабочих дней со дня вступления в силу настоящего приказа направить его копию в администрацию муниципального образования Лабинский район для внесения сведений о границах и режиме зон санитарной охраны в документы территориального планирования;

4) в течение 5 рабочих дней со дня вступления в силу настоящего приказа направить его копию в администрации Упорненского сельского поселения и Каладжинского сельского поселения Лабинского района Краснодарского края;

5) в течение 5 рабочих дней со дня вступления в силу настоящего приказа направить его копию в департамент по архитектуре и градостроительству Краснодарского края для внесения сведений в государственные информационные системы обеспечения градостроительной деятельности;

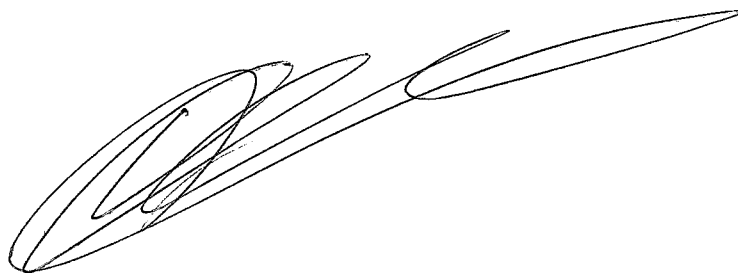
6) направить копию настоящего приказа в Управление Федеральной службы по надзору в сфере защиты прав потребителей и благополучия человека по Краснодарскому краю.

4. Отделу экологического просвещения (Ананко Ю.О.) обеспечить размещение (опубликование) настоящего приказа на официальном сайте администрации Краснодарского края в информационно-телекоммуникационной сети «Интернет» и направление на «Официальный интернет-портал правовой информации» (www.pravo.gov.ru).

5. Контроль за выполнением настоящего приказа возложить на заместителя министра природных ресурсов Краснодарского края Столбова Г.Д.

6. Приказ вступает в силу на следующий день после его официального опубликования.

Министр



С.Н. Ерёмин

Приложение 1

к приказу министерства природных
ресурсов Краснодарского края
от 02.04.2020 № 483

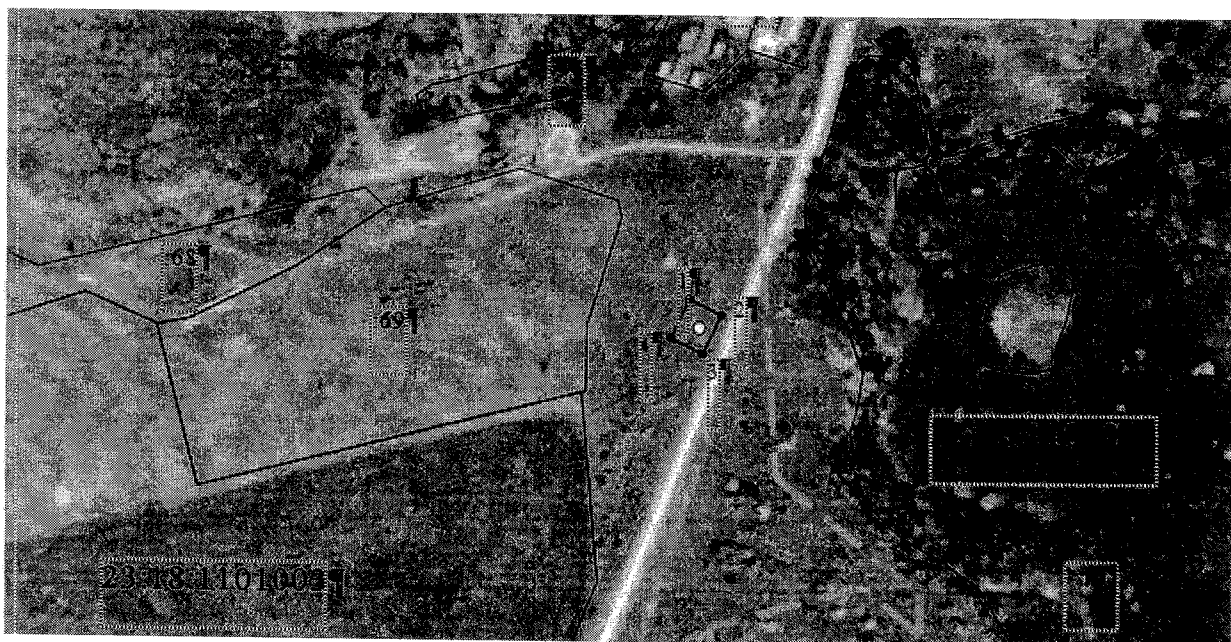
ЗОНЫ **санитарной охраны шахтного колодца № 1** **муниципального казенного учреждения** **детский стационарный оздоровительный (профильный)** **лагерь «Мечта», расположенного в Упорненском сельском** **поселении Лабинского района, в 30 км на юго-восток от** **районного центра г. Лабинска**

Установить следующие зоны санитарной охраны:

1. Граница первого пояса:

к северо-западу – 15,0 метра, к северо-востоку – 15,0 метров, к юго-востоку – 10,0 метров, к юго-западу – 15,0 метров от шахтного колодца № 1.

1.1. План границ первого пояса зон санитарной охраны шахтного колодца № 1 муниципального казенного учреждения детский стационарный оздоровительный (профильный) лагерь «Мечта», расположенного в Упорненском сельском поселении Лабинского района, в 30 км на юго-восток от районного центра г. Лабинска:



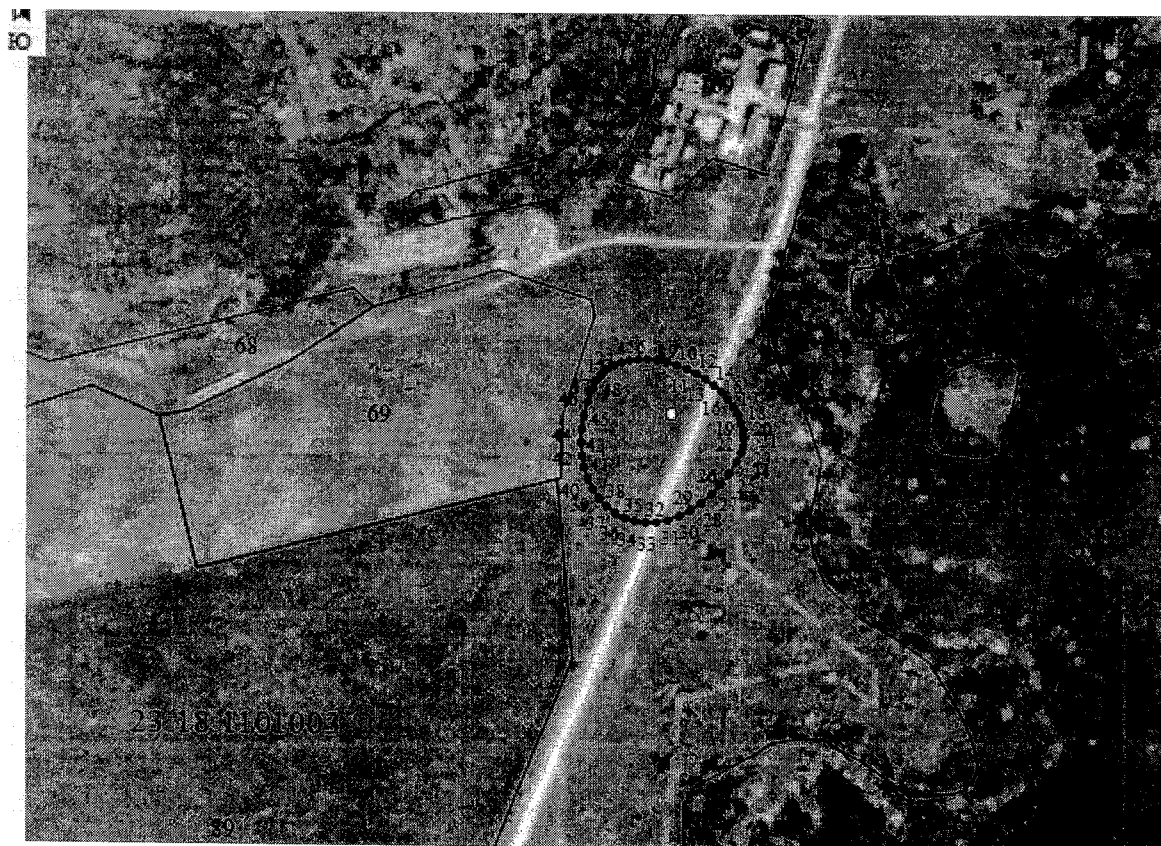
1.2. Перечень координат характерных точек границ первого пояса зон санитарной охраны шахтного колодца № 1 муниципального казенного учреждения детский стационарный оздоровительный (профильный) лагерь «Мечта», расположенного в Упорненском сельском поселении Лабинского района, в 30 км на юго-восток от районного центра г. Лабинска:

Обозначения характерных точек	Координаты (система координат МСК 23), м	
	X	Y
1	2	3
1 пояс		
1	404114.01	2301922.38
2	404102.95	2301944.80
3	404076.05	2301931.53
4	404087.11	2301909.10
1	404114.01	2301922.38

2. Граница второго пояса:

к северо-западу – 60,0 метров, к юго-востоку – 60,0 метров, к северо-востоку – 40,0 метров, к юго-западу – 80,0 метров от шахтного колодца № 1.

2.1. План границ второго пояса зон санитарной охраны шахтного колодца № 1 муниципального казенного учреждения детский стационарный оздоровительный (профильный) лагерь «Мечта», расположенного в Упорненском сельском поселении Лабинского района, в 30 км на юго-восток от районного центра г. Лабинска:



2.2. Перечень координат характерных точек границ второго пояса зон санитарной охраны шахтного колодца № 1 муниципального казенного учреждения детский стационарный оздоровительный (профильный) лагерь «Мечта», расположенного в Упорненском сельском поселении Лабинского района, в 30 км на юго-восток от районного центра г. Лабинска:

Обозначения характерных точек	Координаты (система координат МСК 23), м	
	X	Y
1	2	3
2 пояс		
1	404127.02	2301879.76
2	404130.67	2301883.83
3	404133.68	2301888.67
4	404136.02	2301894.20
5	404137.63	2301900.33
6	404138.50	2301906.96
7	404138.60	2301913.96
8	404137.94	2301921.23
9	404136.53	2301928.63
10	404134.39	2301936.05
11	404131.55	2301943.34
12	404128.07	2301950.40
13	404124.01	2301957.09
14	404119.43	2301963.30
15	404114.41	2301968.93
16	404109.05	2301973.88
17	404103.42	2301978.07
18	404097.64	2301981.42
19	404091.79	2301983.87
20	404085.97	2301985.40
21	404080.29	2301985.95
22	404074.85	2301985.54
23	404069.73	2301984.17
24	404062.63	2301980.67
25	404053.76	2301975.16
26	404045.58	2301968.86
27	404038.22	2301961.88
28	404031.81	2301954.35
29	404026.47	2301946.38
30	404022.28	2301938.12
31	404019.32	2301929.70
32	404017.64	2301921.28
33	404017.25	2301913.00
34	404018.19	2301904.99
35	404020.41	2301897.39

1	2	3
36	404023.90	2301890.34
37	404028.58	2301883.95
38	404034.38	2301878.34
39	404041.20	2301873.60
40	404048.92	2301869.81
41	404057.41	2301867.03
42	404066.53	2301865.32
43	404076.12	2301864.71
44	404086.01	2301865.19
45	404096.03	2301866.77
46	404106.02	2301869.42
47	404115.80	2301873.09
48	404122.81	2301876.55
1	404127.02	2301879.76

3. Граница третьего пояса:

к северо-западу – 178,0 метров, к юго-востоку – 178,0 метров, к северо-востоку – 46,0 метров, к юго-западу – 3397,0 метров от шахтного колодца № 1.

3.1. План границ третьего пояса зон санитарной охраны шахтного колодца № 1 муниципального казенного учреждения детский стационарный оздоровительный (профильный) лагерь «Мечта», расположенного в Упорненском сельском поселении Лабинского района, в 30 км на юго-восток от районного центра г. Лабинска:



3.2. Перечень координат характерных точек границ третьего пояса зон санитарной охраны шахтного колодца № 1 муниципального казенного учреждения детский стационарный оздоровительный (профильный) лагерь «Мечта», расположенного в Упорненском сельском поселении Лабинского района, в 30 км на юго-восток от районного центра г. Лабинска:

Обозначения характерных точек	Координаты (система координат МСК 23), м	
	X	Y
1	2	3
3 пояс		
1	403578.54	2301480.88
2	403776.17	2301576.06
3	403975.16	2301672.75
4	404172.53	2301769.50
5	404175.10	2301771.19

1	2	3
6	404177.28	2301773.55
7	404180.56	2301780.25
8	404182.36	2301789.49
9	404182.64	2301801.12
10	404181.41	2301814.95
11	404178.68	2301830.73
12	404174.50	2301848.20
13	404168.94	2301867.05
14	404162.10	2301886.96
15	404154.09	2301907.60
16	404145.05	2301928.62
17	404135.14	2301949.63
18	404124.52	2301970.30
19	404113.38	2301990.26
20	404101.91	2302009.18
21	404090.30	2302026.74
22	404078.75	2302042.61
23	404067.46	2302056.56
24	404056.62	2302068.32
25	404046.43	2302077.71
26	404037.04	2302084.55
27	404028.63	2302088.74
28	404021.33	2302090.19
29	404018.15	2302089.88
30	404015.31	2302088.90
31	403814.02	2301989.38
32	403616.06	2301890.65
33	403420.15	2301792.08
34	403227.13	2301694.10
35	403037.82	2301597.13
36	402853.03	2301501.58
37	402673.55	2301407.86
38	402500.16	2301316.37
39	402333.59	2301227.51
40	402174.55	2301141.65
41	402023.74	2301059.17
42	401881.79	2300980.41
43	401749.32	2300905.71
44	401626.88	2300835.40
45	401515.01	2300769.77
46	401414.19	2300709.10
47	401324.83	2300653.66
48	401247.34	2300603.68
49	401182.03	2300559.38

1	2	3
50	401129.20	2300520.94
51	401089.06	2300488.54
52	401061.78	2300462.30
53	401047.49	2300442.34
54	401046.25	2300428.76
55	401058.06	2300421.60
56	401082.86	2300420.89
57	401120.56	2300426.64
58	401170.99	2300438.83
59	401233.94	2300457.40
60	401309.14	2300482.26
61	401396.26	2300513.33
62	401494.93	2300550.46
63	401604.73	2300593.49
64	401725.19	2300642.24
65	401855.80	2300696.51
66	401995.99	2300756.05
67	402145.16	2300820.61
68	402302.67	2300889.92
69	402467.86	2300963.69
70	402640.01	2301041.58
71	402818.39	2301123.28
72	403002.23	2301208.43
73	403190.74	2301296.67
74	403383.12	2301387.61
1	403578.54	2301480.88

Начальник управления
водных ресурсов



А.Н. Куцевол

Приложение 2
к приказу министерства природных
ресурсов Краснодарского края
от 07.04.2020 № 483

ОГРАНИЧЕНИЯ
использования земельных участков в границах зон
санитарной охраны шахтного колодца № 1
муниципального казенного учреждения
детский стационарный оздоровительный (профильный)
лагерь «Мечта», расположенного в Упорненском сельском
поселении Лабинского района, в 30 км на юго-восток от
районного центра г. Лабинска

Установить следующие ограничения использования земельных участков в границах зон санитарной охраны в соответствии с главой III СанПиН 2.1.4.1110-02 «Зоны санитарной охраны источников водоснабжения и водопроводов питьевого назначения»:

1. В границах первого пояса зон санитарной охраны:

1.1. Спланировать территорию зоны санитарной охраны для отвода поверхностного стока за их пределы, оградить и обеспечить охраной. Дорожки к сооружениям должны иметь твердое покрытие.

1.2. Не допускать посадку высокоствольных деревьев, все виды строительства, не имеющие непосредственного отношения к эксплуатации, реконструкции и расширению водопроводных сооружений, в том числе прокладку трубопроводов различного назначения; размещение жилых и хозяйственно-бытовых зданий; проживание людей; применение ядохимикатов и удобрений.

1.3. При необходимости отводить сточные воды в ближайшую систему бытовой или производственной канализации или на местные станции очистных сооружений, расположенные за пределами первого пояса зон санитарной охраны с учетом санитарного режима на территории второго пояса. В исключительных случаях при отсутствии канализации должны устраиваться водонепроницаемые приемники нечистот и бытовых отходов, расположенные в местах, исключающих загрязнение территорий первого пояса зоны санитарной охраны при их вывозе.

1.4. Водопроводные сооружения оборудовать с учетом предотвращения возможности загрязнения питьевой воды через оголовки и устье

скважины, люки и переливные трубы резервуаров и устройства заливки насосов.

1.5. Водозаборы оборудовать аппаратурой для систематического контроля соответствия фактического дебита при эксплуатации водопровода проектной производительности, предусмотренной при его проектировании и обосновании границ зоны санитарной охраны.

2. В границах второго пояса зон санитарной охраны:

2.1. Не допускать:

размещение кладбищ, скотомогильников, полей ассенизации, полей фильтрации, навозохранилищ, силосных траншей, животноводческих и птицеводческих предприятий и других объектов, обуславливающих опасность микробного загрязнения подземных вод;

применение удобрений и ядохимикатов;

рубку леса главного пользования и реконструкции.

2.2. Выполнять мероприятия по санитарному благоустройству территории населенных пунктов и других объектов (оборудование канализацией, устройство водонепроницаемых выгребов, организацию отвода поверхностного стока и др.).

3. В границах второго и третьего поясов зон санитарной охраны:

3.1. Выявлять, тампонировать или восстанавливать все старые, бездействующие, дефектные или неправильно эксплуатируемые скважины, представляющие опасность в части возможности загрязнения водоносных горизонтов.

3.2. Бурить новые скважины и производить новое строительство, связанное с нарушением почвенного покрова, при обязательном согласовании с территориальным отделом Управления Федеральной службы по защите прав потребителей и благополучия человека по Краснодарскому краю.

3.3. Запрещены закачки отработанных вод в подземные горизонты, подземное складирование твердых отходов и разработка недр земли.

3.4. Запрещено размещение складов горюче-смазочных материалов, ядохимикатов и минеральных удобрений, накопителей промстоков, шламоохранилищ и других объектов, обуславливающих опасность химического загрязнения подземных вод. Размещение таких объектов допускается в пределах третьего пояса зон санитарной охраны только при использовании защищенных подземных вод, при условии выполнения специальных мероприятий по защите водоносного горизонта от загрязнения при наличии санитарно-эпидемиологического заключения территориального отдела Управления Федеральной службы по защите прав потребителей и благополучия человека по Краснодарскому краю, выданного с учетом заключения органов геологического контроля.

4. В зонах санитарной охраны источников питьевого водоснабжения осуществление деятельности и отведение территории для жилищного строительства, строительства промышленных объектов и объектов сельскохозяйственного назначения запрещаются или ограничиваются в случаях

и в порядке, которые установлены санитарными правилами и нормами в соответствии с законодательством о санитарно-эпидемиологическом благополучии населения.

Начальник управления
водных ресурсов



А.Н. Куцевол