



## ГУБЕРНАТОР КРАСНОДАРСКОГО КРАЯ

### ПОСТАНОВЛЕНИЕ

от 29.12.2022

№ 1026

г. Краснодар

#### **О создании особо охраняемой природной территории регионального значения природной рекреационной зоны «Головинский лесопарк»**

В соответствии с Земельным кодексом Российской Федерации, Водным кодексом Российской Федерации, Лесным кодексом Российской Федерации, Федеральным законом от 14 марта 1995 г. № 33-ФЗ «Об особо охраняемых природных территориях», Законом Краснодарского края от 31 декабря 2003 г. № 656-КЗ «Об особо охраняемых природных территориях Краснодарского края», заключением № 669 экспертной комиссии государственной экологической экспертизы материалов «Проект материалов, обосновывающих создание особо охраняемой природной территории регионального значения – дендрологического парка «Головинский лесопарк» в муниципальном образовании город-курорт Сочи», утвержденным приказом министерства природных ресурсов Краснодарского края от 14 ноября 2019 г. № 61-ЭК, **п о с т а н о в л я ю:**

1. Создать особо охраняемую природную территорию регионального значения природную рекреационную зону «Головинский лесопарк» на части территории городского округа город-курорт Сочи Краснодарского края общей площадью 260,5423 га.

2. Утвердить границы особо охраняемой природной территории регионального значения природной рекреационной зоны «Головинский лесопарк» (приложение 1).

3. Утвердить Положение об особо охраняемой природной территории регионального значения природной рекреационной зоне «Головинский лесопарк» (приложение 2).

4. Министерству природных ресурсов Краснодарского края:

1) обеспечить в соответствии с Федеральным законом от 13 июля 2015 г. № 218-ФЗ «О государственной регистрации недвижимости» представление

в орган, осуществляющий государственный кадастровый учет и ведение Единого государственного реестра недвижимости, документов, содержащих необходимые для внесения в Единый государственный реестр недвижимости сведения об особо охраняемой природной территории регионального значения природной рекреационной зоне «Головинский лесопарк»;

2) обеспечить внесение изменений в Схему развития и размещения особо охраняемых природных территорий Краснодарского края, утвержденную постановлением главы администрации (губернатора) Краснодарского края от 21 июля 2017 г. № 549 «Об утверждении Схемы развития и размещения особо охраняемых природных территорий Краснодарского края».

5. Департаменту информационной политики Краснодарского края (Жукова Г.А.) опубликовать настоящее постановление в печатном средстве массовой информации и обеспечить его размещение (опубликование) на официальном сайте администрации Краснодарского края в информационно-телекоммуникационной сети «Интернет» и направление на «Официальный интернет-портал правовой информации» ([www.pravo.gov.ru](http://www.pravo.gov.ru)).

6. Контроль за выполнением настоящего постановления возложить на заместителя Губернатора Краснодарского края Лузинова Р.С.

7. Постановление вступает в силу через 10 дней после дня его официального опубликования.



Губернатор  
Краснодарского края

В.И. Кондратьев

Приложение 1

УТВЕРЖДЕНЫ

постановлением Губернатора

Краснодарского края

от 29.12.2022 № 1026

**ГРАНИЦЫ**  
**особо охраняемой природной территории**  
**регионального значения природной рекреационной зоны**  
**«Головинский лесопарк»**

**ОПИСАНИЕ МЕСТОПОЛОЖЕНИЯ ГРАНИЦ**  
**особо охраняемой природной территории**  
**регионального значения природной рекреационной зоны**  
**«Головинский лесопарк»**

(наименование объекта, местоположение границ которого описано (далее – объект))

**Раздел 1**

Сведения об объекте		
№ п/п	Характеристики объекта	Описание характеристик
1	Местоположение объекта	Краснодарский край, городской округ город-курорт Сочи
2	Площадь объекта +/- величина погрешности определения площади (P+/- Дельта P)	2605423 кв. м ± 5600 кв. м
3	Иные характеристики объекта	—

**Раздел 2**

Сведения о местоположении границ объекта					
1. Система координат <u>МСК-23, зона 2</u>					
2. Сведения о характерных точках границ объекта					
Обозначение характерных точек границ	Координаты, м		Метод определения координат характерной точки	Средняя квадратическая погрешность положения характерной точки (M <sub>t</sub> ), м	Описание обозначения точки на местности (при наличии)
	X	Y			
1	2	3	4	5	6
1	343063.39	2179625.19	Картометрический метод	1.00	—
2	343033.10	2179647.40	Картометрический метод	1.00	—
3	343000.12	2179678.26	Картометрический метод	1.00	—
4	342957.44	2179716.74	Картометрический метод	1.00	—

1	2	3	4	5	6
5	342932.27	2179756.43	Картометрический метод	1.00	—
6	342901.21	2179800.11	Картометрический метод	1.00	—
7	342864.60	2179859.58	Картометрический метод	1.00	—
8	342825.94	2179898.88	Картометрический метод	1.00	—
9	342771.97	2179938.36	Картометрический метод	1.00	—
10	342757.29	2179958.23	Картометрический метод	1.00	—
11	342736.98	2180019.80	Картометрический метод	1.00	—
12	342693.79	2180162.74	Картометрический метод	1.00	—
13	342670.17	2180230.82	Картометрический метод	1.00	—
14	342587.65	2180354.06	Картометрический метод	1.00	—
15	342585.48	2180362.46	Картометрический метод	1.00	—
16	342526.09	2180346.17	Картометрический метод	1.00	—
17	342440.20	2180306.46	Картометрический метод	1.00	—
18	342404.64	2180232.42	Картометрический метод	1.00	—
19	342341.84	2180179.00	Картометрический метод	1.00	—
20	342264.86	2180126.79	Картометрический метод	1.00	—
21	342197.09	2180102.46	Картометрический метод	1.00	—
22	342116.26	2180083.28	Картометрический метод	1.00	—
23	342059.75	2180059.04	Картометрический метод	1.00	—
24	341990.40	2180010.13	Картометрический метод	1.00	—
25	341942.61	2179982.29	Картометрический метод	1.00	—
26	341911.47	2179981.92	Картометрический метод	1.00	—
27	341908.27	2179981.89	Картометрический метод	1.00	—
28	341896.39	2179981.76	Картометрический метод	1.00	—
29	341828.82	2180004.74	Картометрический метод	1.00	—

1	2	3	4	5	6
30	341735.28	2179983.36	Картометрический метод	1.00	—
31	341712.03	2179978.23	Картометрический метод	1.00	—
32	341659.73	2179989.08	Картометрический метод	1.00	—
33	341614.47	2179988.71	Картометрический метод	1.00	—
34	341587.02	2179996.43	Картометрический метод	1.00	—
35	341539.84	2180030.34	Картометрический метод	1.00	—
36	341486.54	2180055.97	Картометрический метод	1.00	—
37	341445.62	2180079.92	Картометрический метод	1.00	—
38	341388.30	2180114.31	Картометрический метод	1.00	—
39	341313.91	2180151.78	Картометрический метод	1.00	—
40	341230.77	2180159.83	Картометрический метод	1.00	—
41	341138.86	2180168.17	Картометрический метод	1.00	—
42	341066.74	2180201.74	Картометрический метод	1.00	—
43	341010.82	2180209.86	Картометрический метод	1.00	—
44	340947.52	2180228.47	Картометрический метод	1.00	—
45	340911.94	2180227.93	Картометрический метод	1.00	—
46	340874.03	2180247.42	Картометрический метод	1.00	—
47	340794.24	2180284.68	Картометрический метод	1.00	—
48	340714.65	2180330.15	Картометрический метод	1.00	—
49	340652.83	2180361.55	Картометрический метод	1.00	—
50	340616.61	2180369.71	Картометрический метод	1.00	—
51	340582.67	2180358.81	Картометрический метод	1.00	—
52	340535.25	2180331.97	Картометрический метод	1.00	—
53	340477.49	2180316.40	Картометрический метод	1.00	—
54	340468.65	2180311.69	Картометрический метод	1.00	—

1	2	3	4	5	6
55	340468.65	2180311.68	Картометрический метод	1.00	—
56	340432.83	2180292.62	Картометрический метод	1.00	—
57	340423.41	2180254.95	Картометрический метод	1.00	—
58	340544.54	2180164.50	Картометрический метод	1.00	—
59	340547.16	2180167.88	Картометрический метод	1.00	—
60	340552.07	2180164.12	Картометрический метод	1.00	—
61	340549.52	2180160.77	Картометрический метод	1.00	—
62	340582.02	2180136.52	Картометрический метод	1.00	—
63	340582.01	2180136.51	Картометрический метод	1.00	—
64	340604.43	2179991.47	Картометрический метод	1.00	—
65	340611.73	2179861.50	Картометрический метод	1.00	—
66	340580.13	2179861.36	Картометрический метод	1.00	—
67	340550.12	2179868.13	Картометрический метод	1.00	—
68	340514.45	2179876.19	Картометрический метод	1.00	—
69	340502.63	2179861.52	Картометрический метод	1.00	—
70	340522.53	2179837.07	Картометрический метод	1.00	—
71	340536.42	2179783.57	Картометрический метод	1.00	—
72	340531.30	2179786.95	Картометрический метод	1.00	—
73	340430.23	2179799.29	Картометрический метод	1.00	—
74	340463.41	2179764.41	Картометрический метод	1.00	—
75	340498.49	2179705.17	Картометрический метод	1.00	—
76	340472.64	2179699.80	Картометрический метод	1.00	—
77	340436.36	2179698.81	Картометрический метод	1.00	—
78	340431.77	2179647.35	Картометрический метод	1.00	—
79	340432.04	2179636.24	Картометрический метод	1.00	—

1	2	3	4	5	6
80	340439.65	2179618.69	Картометрический метод	1.00	—
81	340469.65	2179614.01	Картометрический метод	1.00	—
82	340529.04	2179462.40	Картометрический метод	1.00	—
83	340556.26	2179467.17	Картометрический метод	1.00	—
84	340576.85	2179469.77	Картометрический метод	1.00	—
85	340606.98	2179471.29	Картометрический метод	1.00	—
86	340662.93	2179463.44	Картометрический метод	1.00	—
87	340676.81	2179468.13	Картометрический метод	1.00	—
88	340712.69	2179499.05	Картометрический метод	1.00	—
89	340730.80	2179502.41	Картометрический метод	1.00	—
90	340752.28	2179493.01	Картометрический метод	1.00	—
91	340773.10	2179467.50	Картометрический метод	1.00	—
92	340783.17	2179439.97	Картометрический метод	1.00	—
93	340810.04	2179428.55	Картометрический метод	1.00	—
94	340816.07	2179403.71	Картометрический метод	1.00	—
95	340818.08	2179350.67	Картометрический метод	1.00	—
96	340817.41	2179340.27	Картометрический метод	1.00	—
97	340829.09	2179313.63	Картометрический метод	1.00	—
98	340832.68	2179307.03	Картометрический метод	1.00	—
99	340848.97	2179295.69	Картометрический метод	1.00	—
100	340858.86	2179287.13	Картометрический метод	1.00	—
101	340889.13	2179231.73	Картометрический метод	1.00	—
102	340962.91	2179114.64	Картометрический метод	1.00	—
103	341034.65	2179014.47	Картометрический метод	1.00	—
104	341083.70	2178907.87	Картометрический метод	1.00	—

1	2	3	4	5	6
105	341112.48	2178874.03	Картометрический метод	1.00	—
106	341170.01	2178823.61	Картометрический метод	1.00	—
107	341315.51	2178684.86	Картометрический метод	1.00	—
108	341370.27	2178656.36	Картометрический метод	1.00	—
109	341411.29	2178674.36	Картометрический метод	1.00	—
110	341484.69	2178725.64	Картометрический метод	1.00	—
111	341504.05	2178730.97	Картометрический метод	1.00	—
112	341514.85	2178734.54	Картометрический метод	1.00	—
113	341585.24	2178775.89	Картометрический метод	1.00	—
114	341674.58	2178815.84	Картометрический метод	1.00	—
115	341729.25	2178833.40	Картометрический метод	1.00	—
116	341750.77	2178859.94	Картометрический метод	1.00	—
117	341770.01	2178882.84	Картометрический метод	1.00	—
118	341789.08	2178900.30	Картометрический метод	1.00	—
119	341812.64	2178915.63	Картометрический метод	1.00	—
120	341844.11	2178933.68	Картометрический метод	1.00	—
121	341868.59	2178946.99	Картометрический метод	1.00	—
122	341893.03	2178956.86	Картометрический метод	1.00	—
123	341913.69	2178963.74	Картометрический метод	1.00	—
124	341937.54	2178967.89	Картометрический метод	1.00	—
125	341960.87	2178973.15	Картометрический метод	1.00	—
126	341976.35	2178981.37	Картометрический метод	1.00	—
127	342013.06	2179024.95	Картометрический метод	1.00	—
128	342040.33	2179035.54	Картометрический метод	1.00	—
129	342086.18	2179048.18	Картометрический метод	1.00	—



1	2	3	4	5	6
130	342121.06	2179051.46	Картометрический метод	1.00	—
131	342153.02	2179059.22	Картометрический метод	1.00	—
132	342194.31	2179072.11	Картометрический метод	1.00	—
133	342222.76	2179081.17	Картометрический метод	1.00	—
134	342241.01	2179092.79	Картометрический метод	1.00	—
135	342252.67	2179087.48	Картометрический метод	1.00	—
136	342280.16	2179092.68	Картометрический метод	1.00	—
137	342340.90	2179110.91	Картометрический метод	1.00	—
138	342394.46	2179111.56	Картометрический метод	1.00	—
139	342399.97	2179111.63	Картометрический метод	1.00	—
140	342417.44	2179117.54	Картометрический метод	1.00	—
141	342437.78	2179125.17	Картометрический метод	1.00	—
142	342440.85	2179128.47	Картометрический метод	1.00	—
143	342444.01	2179132.53	Картометрический метод	1.00	—
144	342445.87	2179135.92	Картометрический метод	1.00	—
145	342446.76	2179138.90	Картометрический метод	1.00	—
146	342446.93	2179141.73	Картометрический метод	1.00	—
147	342446.49	2179148.60	Картометрический метод	1.00	—
148	342446.57	2179153.60	Картометрический метод	1.00	—
149	342447.27	2179156.89	Картометрический метод	1.00	—
150	342448.57	2179159.81	Картометрический метод	1.00	—
151	342450.01	2179161.54	Картометрический метод	1.00	—
152	342457.01	2179164.72	Картометрический метод	1.00	—
153	342470.86	2179169.99	Картометрический метод	1.00	—
154	342486.86	2179177.04	Картометрический метод	1.00	—

1	2	3	4	5	6
155	342502.59	2179184.69	Картометрический метод	1.00	—
156	342509.78	2179188.65	Картометрический метод	1.00	—
157	342512.66	2179190.81	Картометрический метод	1.00	—
158	342514.80	2179193.44	Картометрический метод	1.00	—
159	342516.39	2179196.36	Картометрический метод	1.00	—
160	342519.98	2179201.89	Картометрический метод	1.00	—
161	342521.55	2179203.16	Картометрический метод	1.00	—
162	342523.56	2179203.82	Картометрический метод	1.00	—
163	342525.57	2179203.84	Картометрический метод	1.00	—
164	342528.63	2179203.10	Картометрический метод	1.00	—
165	342531.61	2179201.63	Картометрический метод	1.00	—
166	342534.51	2179199.35	Картометрический метод	1.00	—
167	342538.03	2179195.57	Картометрический метод	1.00	—
168	342541.75	2179190.30	Картометрический метод	1.00	—
169	342545.43	2179183.73	Картометрический метод	1.00	—
170	342550.15	2179172.84	Картометрический метод	1.00	—
171	342551.93	2179167.82	Картометрический метод	1.00	—
172	342556.47	2179157.00	Картометрический метод	1.00	—
173	342558.41	2179153.24	Картометрический метод	1.00	—
174	342584.40	2179160.80	Картометрический метод	1.00	—
175	342596.14	2179164.00	Картометрический метод	1.00	—
176	342626.77	2179172.29	Картометрический метод	1.00	—
177	342632.33	2179173.42	Картометрический метод	1.00	—
178	342637.95	2179177.02	Картометрический метод	1.00	—
179	342643.32	2179181.07	Картометрический метод	1.00	—

1	2	3	4	5	6
180	342654.63	2179203.77	Картометрический метод	1.00	—
181	342654.86	2179209.33	Картометрический метод	1.00	—
182	342654.49	2179219.90	Картометрический метод	1.00	—
183	342653.22	2179231.90	Картометрический метод	1.00	—
184	342652.37	2179244.96	Картометрический метод	1.00	—
185	342652.40	2179252.98	Картометрический метод	1.00	—
186	342652.99	2179259.06	Картометрический метод	1.00	—
187	342654.00	2179263.56	Картометрический метод	1.00	—
188	342655.27	2179266.67	Картометрический метод	1.00	—
189	342656.88	2179268.98	Картометрический метод	1.00	—
190	342658.89	2179270.82	Картометрический метод	1.00	—
191	342656.36	2179279.80	Картометрический метод	1.00	—
192	342644.51	2179329.15	Картометрический метод	1.00	—
193	342647.42	2179339.19	Картометрический метод	1.00	—
194	342664.54	2179353.93	Картометрический метод	1.00	—
195	342686.38	2179376.30	Картометрический метод	1.00	—
196	342692.79	2179378.38	Картометрический метод	1.00	—
197	342701.70	2179327.73	Картометрический метод	1.00	—
198	342707.03	2179289.29	Картометрический метод	1.00	—
199	342708.63	2179289.97	Картометрический метод	1.00	—
200	342728.21	2179299.28	Картометрический метод	1.00	—
201	342746.56	2179306.49	Картометрический метод	1.00	—
202	342752.40	2179328.84	Картометрический метод	1.00	—
203	342763.86	2179338.63	Картометрический метод	1.00	—
204	342768.13	2179336.91	Картометрический метод	1.00	—

1	2	3	4	5	6
205	342779.01	2179321.05	Картометрический метод	1.00	—
206	342789.31	2179306.78	Картометрический метод	1.00	—
207	342803.51	2179275.08	Картометрический метод	1.00	—
208	342844.60	2179301.63	Картометрический метод	1.00	—
209	342889.73	2179328.92	Картометрический метод	1.00	—
210	342947.49	2179369.10	Картометрический метод	1.00	—
211	342967.31	2179388.45	Картометрический метод	1.00	—
212	342988.99	2179417.27	Картометрический метод	1.00	—
213	342998.60	2179438.85	Картометрический метод	1.00	—
214	343010.45	2179484.56	Картометрический метод	1.00	—
215	343024.65	2179533.50	Картометрический метод	1.00	—
216	343035.57	2179573.96	Картометрический метод	1.00	—
217	343052.76	2179615.63	Картометрический метод	1.00	—
1	343063.39	2179625.19	Картометрический метод	1.00	—
—	—	—	—	—	—
218	341707.55	2179199.93	Картометрический метод	1.00	—
219	341695.57	2179179.69	Картометрический метод	1.00	—
220	341695.76	2179179.08	Картометрический метод	1.00	—
221	341694.13	2179176.39	Картометрический метод	1.00	—
222	341703.35	2179170.53	Картометрический метод	1.00	—
223	341715.10	2179162.78	Картометрический метод	1.00	—
224	341720.78	2179172.65	Картометрический метод	1.00	—
225	341748.58	2179166.80	Картометрический метод	1.00	—
226	341766.19	2179172.81	Картометрический метод	1.00	—
227	341773.30	2179181.45	Картометрический метод	1.00	—
228	341773.38	2179183.01	Картометрический метод	1.00	—

1	2	3	4	5	6
229	341738.16	2179190.59	Картометрический метод	1.00	–
218	341707.55	2179199.93	Картометрический метод	1.00	–

## 3. Сведения о характерных точках части (частей) границы объекта

Обозначение характерных точек части границы	Координаты, м		Метод определения координат характерной точки	Средняя квадратическая погрешность положения характерной точки ( $M_t$ ), м	Описание обозначения точки на местности (при наличии)
	X	Y			

## Раздел 3

## Сведения о местоположении измененных (уточненных) границ объекта

## 1. Система координат –

## 2. Сведения о характерных точках границ объекта

Обозначение характерных точек границ	Существующие координаты, м		Измененные (уточненные) координаты, м		Метод определения координат характерной точки	Средняя квадратическая погрешность положения характерной точки ( $M_t$ ), м	Описание обозначения точки на местности (при наличии)
	X	Y	X	Y			

## 3. Сведения о характерных точках части (частей) границы объекта

## Приложение 2

УТВЕРЖДЕНО

постановлением Губернатора

Краснодарского края

от 29.12.2004 № 1026

### **ПОЛОЖЕНИЕ об особо охраняемой природной территории регионального значения природной рекреационной зоне «Головинский лесопарк»**

#### 1. Общие положения

1.1. Настоящее Положение разработано в соответствии с Земельным кодексом Российской Федерации, Водным кодексом Российской Федерации, Лесным кодексом Российской Федерации, Федеральным законом от 10 января 2002 г. № 7-ФЗ «Об охране окружающей среды», Федеральным законом от 14 марта 1995 г. № 33-ФЗ «Об особо охраняемых природных территориях», Законом Краснодарского края от 31 декабря 2003 г. № 656-КЗ «Об особо охраняемых природных территориях Краснодарского края».

1.2. Природная рекреационная зона «Головинский лесопарк» (далее – природная рекреационная зона) является особо охраняемой природной территорией (далее – ООПТ) регионального значения и находится в ведении уполномоченного органа исполнительной власти Краснодарского края в области охраны окружающей среды.

1.3. Природная рекреационная зона создается без ограничения срока действия и без изъятия у собственников, землепользователей, землевладельцев и арендаторов земельных участков.

1.4. Природная рекреационная зона расположена на территории городского округа город-курорт Сочи Краснодарского края на землях, отнесенных к следующим категориям:

земли населенных пунктов – 260,3906 га;

земли промышленности, энергетики, транспорта, связи, радиовещания, телевидения, информатики, земли для обеспечения космической деятельности, земли обороны, безопасности и земли иного специального назначения – 0,1517 га.

Общая площадь природной рекреационной зоны составляет 260,5423 га.

1.5. Границы природной рекреационной зоны определены в приложении 1 к постановлению Губернатора Краснодарского края «О создании особо охраняемой природной территории регионального значения природной рекреационной зоны «Головинский лесопарк».

1.6. Границы и особенности режима особой охраны природной

рекреационной зоны учитываются при разработке схем территориального планирования, правил землепользования и застройки, документации по планировке территории, иных видов градостроительной и землеустроительной документации, схемы размещения, использования и охраны охотничьих угодий на территории Краснодарского края, других документов, материалов и схем, определяющих виды, объемы и размещение природопользования на территории природной рекреационной зоны.

1.7. Границы природной рекреационной зоны обозначаются на местности предупредительными и информационными знаками, расположенными на пересечении границ природной рекреационной зоны с основными путями доступа людей на его территорию.

## 2. Цель и задачи природной рекреационной зоны

2.1. Целью создания природной рекреационной зоны является сохранение биологического разнообразия объектов растительного мира, сложившегося ландшафта.

2.2. Задачи природной рекреационной зоны:

сохранение сложившегося природного комплекса;

сохранение биологического разнообразия объектов растительного и животного мира;

обеспечение охраны и создание условий для воспроизводства редких и находящихся под угрозой исчезновения объектов растительного мира;

создание условий для ведения экологического мониторинга, научно-исследовательских работ, эколого-образовательной и просветительской деятельности;

создание условий для осуществления регулируемой рекреационной деятельности.

## 3. Режим особой охраны территории природной рекреационной зоны

3.1. На всей территории природной рекреационной зоны запрещается осуществление видов деятельности, противоречащих целям ее создания или причиняющих вред природным комплексам и их компонентам, в том числе:

3.1.1. Строительство объектов капитального строительства, за исключением строительства линейных объектов, на основании проекта, получившего положительное заключение государственной экологической экспертизы, в случаях, предусмотренных законодательством.

3.1.2. Геологическая разведка и добыча полезных ископаемых, а также выполнение иных связанных с использованием недр работ.

3.1.3. Сброс сточных, в том числе дренажных, вод в водные объекты.

3.1.4. Загрязнение почвы, воды, растительности, засорение и захламление территории.

3.1.5. Мойка и заправка топливом транспортных средств.

3.1.6. Создание объектов размещения, хранения отходов производства и

потребления, радиоактивных, химических, взрывчатых, токсичных, отравляющих и ядовитых веществ.

3.1.7. Промысловая, спортивная, любительская охота.

3.1.8. Уничтожение либо повреждение воспроизводственных и защитных участков (гнезд, дупел, нор и других жилищ и убежищ) среды обитания диких животных, кроме случаев, предусмотренных законодательством Российской Федерации и Краснодарского края.

3.1.9. Нахождение на территории природной рекреационной зоны с оружием, капканами и другими орудиями охоты, кроме случаев, предусмотренных федеральным законодательством Российской Федерации и Краснодарского края.

3.1.10. Добывание и иное изъятие из природной среды объектов животного и растительного мира, занесенных в Красную книгу Российской Федерации и (или) Красную книгу Краснодарского края, без разрешений, предусмотренных законодательством Российской Федерации или Краснодарского края.

3.1.11. Осуществление мероприятий по охране объектов животного мира и среды их обитания (в том числе компенсационных мероприятий) без согласования с уполномоченным органом исполнительной власти Краснодарского края в области охраны, воспроизводства и использования объектов животного мира и среды их обитания.

3.1.12. Осуществление видов хозяйственной или иной деятельности, способных оказать воздействие на объекты животного мира и среду их обитания, без согласования с уполномоченным органом исполнительной власти Краснодарского края в области охраны, воспроизводства и использования объектов животного мира и среды их обитания.

3.1.13. Интродукция в целях акклиматизации объектов животного и растительного мира, за исключением случаев, связанных с необходимостью борьбы с вредными организмами, осуществляемой по согласованию с уполномоченным органом исполнительной власти Краснодарского края в области охраны окружающей среды.

3.1.14. Сбор зоологических, ботанических, минералогических коллекций и палеонтологических объектов без согласования с уполномоченным органом исполнительной власти Краснодарского края в области охраны окружающей среды.

3.1.15. Заготовка и сбор недревесных лесных ресурсов, заготовка пищевых лесных ресурсов и сбор лекарственных растений в промышленных и коммерческих целях.

3.1.16. Проведение сплошных рубок леса, за исключением случаев, когда выборочные рубки не обеспечивают замену лесных насаждений, утрачивающих свои средообразующие, водоохранные и иные полезные функции, на лесные насаждения, обеспечивающие сохранение целевого назначения защитных лесов и выполняемых ими полезных функций.

3.1.17. Проведение рубок ухода и санитарных рубок без обеспечения сохранности старовозрастных, фаутных, сухостойных и валежных деревьев в



количестве не менее 5 экземпляров каждой группы на 1 га.

3.1.18. Проведение рубок ухода и санитарных рубок в выводково-гнездовой период с 1 марта по 1 июля.

3.1.19. Осуществление авиационных мер по борьбе с вредителями и болезнями растений.

3.1.20. Сжигание растительности и ее остатков.

3.1.21. Рекреационное обустройство и благоустройство территории, в том числе посадка деревьев и кустарников, без согласования с уполномоченным органом исполнительной власти Краснодарского края в области охраны окружающей среды.

3.1.22. Размещение новых стоянок, парковок транспортных средств, организация мест отдыха, разведение костров вне специально оборудованных мест, согласованных с уполномоченным органом исполнительной власти Краснодарского края в области охраны окружающей среды.

3.1.23. Размещение кемпингов и палаточных лагерей, устройство бивуаков.

3.1.24. Проведение массовых спортивных, зрелищных и иных мероприятий без согласования с уполномоченным органом исполнительной власти Краснодарского края в области охраны окружающей среды.

3.1.25. Устройство спортивных площадок и установка спортивного оборудования, прокладка и маркировка спортивных трасс и маршрутов без согласования с уполномоченным органом исполнительной власти Краснодарского края в области охраны окружающей среды.

3.1.26. Уничтожение или повреждение шлагбаумов, аншлагов, стендов и других информационных знаков и указателей, а также оборудованных экологических троп и мест отдыха.

3.1.27. Размещение рекламных и информационных знаков, указателей, шлагбаумов, аншлагов, стендов, экспозиционных, экскурсионных и иных объектов без согласования с уполномоченным органом исполнительной власти Краснодарского края в области охраны окружающей среды, за исключением размещения информационных знаков, указателей, аншлагов и стендов, связанных с функционированием ООПТ, обозначением округа санитарной (горно-санитарной) охраны курорта федерального значения Сочи, линейных объектов, деятельностью в области водных и лесных отношений.

3.1.28. Ведение сельского хозяйства, выделение участков для жилищного строительства, ведения садоводства и огородничества.

3.1.29. Перепрофилирование направлений хозяйственно-производственной деятельности правообладателей земельных участков.

3.1.30. Размещение производственных предприятий, объектов и сооружений.

3.1.31. Археологические полевые работы (разведки, раскопки, наблюдения) без разрешения (открытого листа), полученного в установленном законодательством порядке, соблюдения условий, предусмотренных разрешением (открытым листом), и при отсутствии согласования уполномоченного органа исполнительной власти Краснодарского края в

области охраны окружающей среды.

3.2. В случае возникновения угрозы либо наступления режима чрезвычайной ситуации проведение работ, связанных с предупреждением и ликвидацией чрезвычайных ситуаций различного характера, производится в соответствии с действующим законодательством о чрезвычайных ситуациях. Информация о планируемых и реализуемых мероприятиях, а также о нанесенном вреде направляется в уполномоченный орган исполнительной власти Краснодарского края в области охраны окружающей среды.

3.3. Основные виды разрешенного использования земельных участков, расположенных в границах природной рекреационной зоны, представлены в приложении к настоящему Положению.

Для всей территории природной рекреационной зоны вспомогательные виды разрешенного использования земельных участков не устанавливаются.

Предельные (максимальные и (или) минимальные) параметры разрешенного строительства, реконструкции объектов капитального строительства на территории природной рекреационной зоны не устанавливаются.

#### 4. Охрана природных комплексов и объектов и контроль за соблюдением режима особой охраны природной рекреационной зоны

4.1. На территории природной рекреационной зоны охрана природных комплексов и объектов осуществляется уполномоченным органом исполнительной власти Краснодарского края в области охраны окружающей среды и подведомственным ему государственным учреждением.

4.2. На территории природной рекреационной зоны федеральный государственный контроль (надзор) в области охраны, воспроизводства и использования объектов животного мира и среды их обитания осуществляется уполномоченным органом исполнительной власти Краснодарского края в области охраны окружающей среды в порядке, предусмотренном нормативными правовыми актами Российской Федерации и Краснодарского края.

4.3. Права и обязанности инспекторов, осуществляющих региональный государственный контроль (надзор) в области охраны и использования особо охраняемой природной территории, определяются законодательством Российской Федерации и Краснодарского края.

4.4. Собственники, владельцы и пользователи земельных участков, расположенных в границах природной рекреационной зоны, обязаны соблюдать установленный режим особой охраны и несут за его нарушение административную, уголовную и иную установленную законом ответственность.

## 5. Управление природной рекреационной зоной и ее финансирование

5.1. Функции по управлению природной рекреационной зоной в рамках предоставленных полномочий осуществляются подведомственным уполномоченному органу исполнительной власти Краснодарского края в области охраны окружающей среды государственным учреждением в соответствии с законодательством Российской Федерации и Краснодарского края.

5.2. Финансирование природной рекреационной зоны осуществляется за счет средств бюджета Краснодарского края и иных не запрещенных законодательством источников.

## 6. Ответственность за нарушение режима природной рекреационной зоны

6.1. Лица, постоянно или временно находящиеся на территории природной рекреационной зоны, обязаны соблюдать установленный на его территории режим особой охраны.

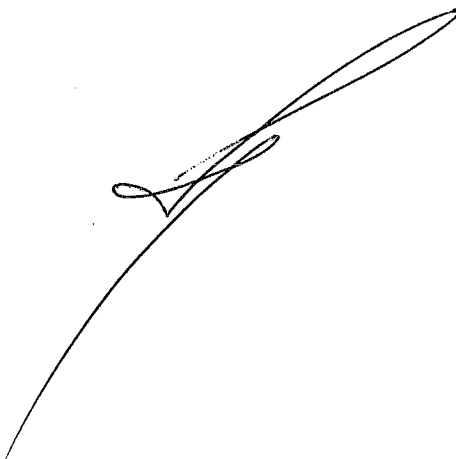
6.2. Лица, виновные в нарушении установленного на территории природной рекреационной зоны режима особой охраны, привлекаются к ответственности в соответствии с действующим законодательством.

## 7. Особые условия

7.1. Изменение границ, площади, категории, режима особой охраны природной рекреационной зоны, снятие с нее правового статуса ООПТ осуществляется в соответствии с законодательством Российской Федерации и Краснодарского края.

7.2. Все споры, возникающие при реализации настоящего Положения, подлежат разрешению в соответствии с законодательством Российской Федерации.

Заместитель министра  
природных ресурсов  
Краснодарского края



О.В. Соленов

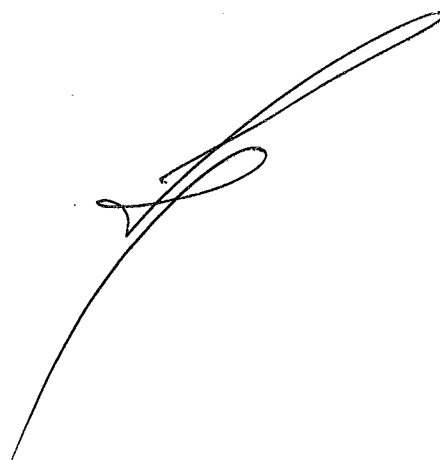
Приложение  
к Положению об особо охраняемой  
природной территории  
регионального значения  
природной рекреационной зоне  
«Головинский лесопарк»

**ОСНОВНЫЕ ВИДЫ РАЗРЕШЕННОГО ИСПОЛЬЗОВАНИЯ  
земельных участков, расположенных в границах  
особо охраняемой природной территории  
регионального значения природной рекреационной зоны  
«Головинский лесопарк»**

Наименование вида разрешенного использования земельного участка	Код вида разрешенного использования земельного участка	Описание вида разрешенного использования земельного участка
1	2	3
Предоставление коммунальных услуг	3.1.1	размещение водопроводов, линий электропередач, газопроводов, линий связи, канализаций
Отдых (рекреация)	5.0	обустройство мест для занятия спортом, физической культурой, пешими или верховыми прогулками, отдыха и туризма, наблюдения за природой, пикников
Площадки для занятий спортом	5.1.3	размещение площадок для занятия спортом и физкультурой на открытом воздухе (физкультурные площадки, беговые дорожки)
Природно-познавательный туризм	5.2	устройство троп и дорожек, размещение щитов с познавательными сведениями об окружающей природной среде; осуществление необходимых природоохранных и природовосстановительных мероприятий
Связь	6.8	размещение воздушных радиорелейных, надземных и подземных кабельных линий связи, линий радиофикации
Трубопроводный транспорт	7.5	размещение водопроводов, газопроводов
Деятельность по особой охране и изучению природы	9.0	сохранение и изучение растительного и животного мира путем создания особо охраняемых природных территорий

1	2	3
Охрана природных территорий	9.1	сохранение отдельных естественных качеств окружающей природной среды путем ограничения хозяйственной деятельности в данной зоне, в частности: создание и уход за защитными лесами, в том числе лесами в лесопарках, и иная хозяйственная деятельность, разрешенная в защитных лесах, соблюдение режима использования природных ресурсов
Курортная деятельность	9.2	использование для лечения и оздоровления человека природных лечебных ресурсов (особый климат), а также охрана лечебных ресурсов от истощения и уничтожения в границах санитарной охраны лечебно-оздоровительных местностей и курорта
Историко-культурная деятельность	9.3	сохранение и изучение объектов культурного наследия народов Российской Федерации (памятников истории и культуры), в том числе: объектов археологического наследия, достопримечательных мест, объектов культурного наследия, а также хозяйственная деятельность, обеспечивающая познавательный туризм
Заготовка лесных ресурсов	10.3	сбор недревесных лесных ресурсов гражданами для собственных нужд, заготовка пищевых лесных ресурсов и дикорастущих растений, охрана лесов
Резервные леса	10.4	деятельность, связанная с охраной лесов
Благоустройство территории	12.0.2	размещение декоративных, технических, планировочных, конструктивных устройств, элементов озеленения, различных видов оборудования и оформления, малых архитектурных форм, некапитальных нестационарных строений и сооружений, информационных щитов и указателей, применяемых как составные части благоустройства территории

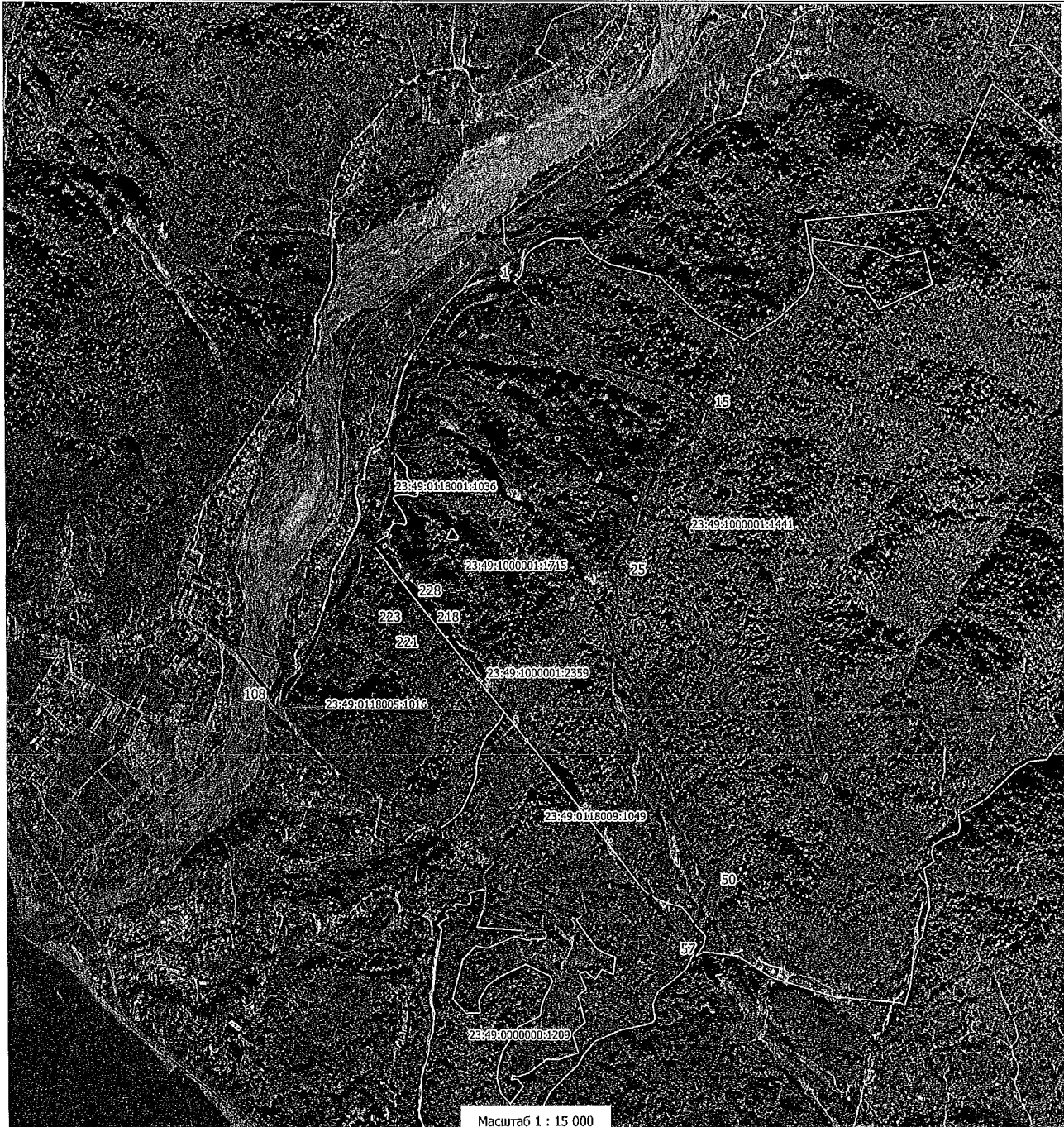
Заместитель министра  
природных ресурсов  
Краснодарского края



О.В. Соленов

Раздел 4

План границ особо охраняемой природной территории регионального значения  
природной рекреационной зоны «Головинский лесопарк»



Используемые условные знаки и обозначения:

- - границы ООПТ
- 1 - поворотные точки границы
- границы земельных участков, учтенных в ЕГРН
- 23:49:1000001:2357 - кадастровый номер земельного участка



Директор ООО "ЭЦ "Гринлайн"

*Ю.А. Руднева*  
Дата 14.11.2019

Ю.А. Руднева

Заместитель министра  
природных ресурсов  
Краснодарского края

О.В. Соленов