



АДМИНИСТРАЦИЯ КРАСНОДАРСКОГО КРАЯ
ПРИКАЗ

от 15.03.2024

г. Краснодар

№ 202-кН

**Об утверждении границ и режима использования территории
объекта культурного наследия федерального значения
«Курганная группа «Красный 2» (4 насыпи)», эпоха бронзы –
эпоха железа, Краснодарский край, Кушевский район,
х. Красный Шкуринского сельского поселения, 1,4 км к северу от
западной окраины хутора**

В соответствии со статьями 3.1, 5.1, 9.1, 33 Федерального закона от 25 июня 2002 г. № 73-ФЗ «Об объектах культурного наследия (памятниках истории и культуры) народов Российской Федерации», статьей 3 Закона Краснодарского края от 23 июля 2015 г. № 3223-КЗ «Об объектах культурного наследия (памятниках истории и культуры) народов Российской Федерации, расположенных на территории Краснодарского края», приказом Министерства культуры Российской Федерации от 4 июня 2015 г. № 1745 «Об утверждении требований к составлению проектов границ территорий объектов культурного наследия», пунктом 2.3 Положения об управлении государственной охраны объектов культурного наследия администрации Краснодарского края, утвержденного постановлением главы администрации (губернатора) Краснодарского края от 8 декабря 2016 г. № 1000 «Об управлении государственной охраны объектов культурного наследия администрации Краснодарского края», п р и к а з ы в а ю:

1. Утвердить:

1) границы территории объекта культурного наследия федерального значения «Курганная группа «Красный 2» (4 насыпи)», эпоха бронзы – эпоха железа, Краснодарский край, Кушевский район, х. Красный Шкуринского сельского поселения, 1,4 км к северу от западной окраины хутора, согласно приложению 1 к настоящему приказу;

2) режим использования территории объекта культурного наследия федерального значения «Курганная группа «Красный 2» (4 насыпи)», эпоха бронзы – эпоха железа, Краснодарский край, Кушевский район,

х. Красный Шкуринского сельского поселения, 1,4 км к северу от западной окраины хутора, согласно приложению 2 к настоящему приказу.

2. Отделу государственного учета объектов культурного наследия управления государственной охраны объектов культурного наследия администрации Краснодарского края (Гончаров А.В.) обеспечить:

1) размещение (опубликование) настоящего приказа на сайте в информационно-телекоммуникационной сети «Интернет» <http://admkrain.krasnodar.ru> и на «Официальном интернет-портале правовой информации» (www.pravo.gov.ru);

2) направление в семидневный срок со дня принятия настоящего приказа его копии в Управление Министерства юстиции Российской Федерации по Краснодарскому краю;

3) направление в срок не более чем пять рабочих дней со дня принятия настоящего приказа его копии в филиал ППК «Роскадастр» по Краснодарскому краю;

4) направление в семидневный срок со дня принятия настоящего приказа его копии в администрацию муниципального образования Кушевский район.

3. Контроль за выполнением настоящего приказа оставляю за собой.

4. Приказ вступает в силу на следующий день после его официального опубликования.

Начальник управления
государственной охраны
объектов культурного наследия
администрации Краснодарского края



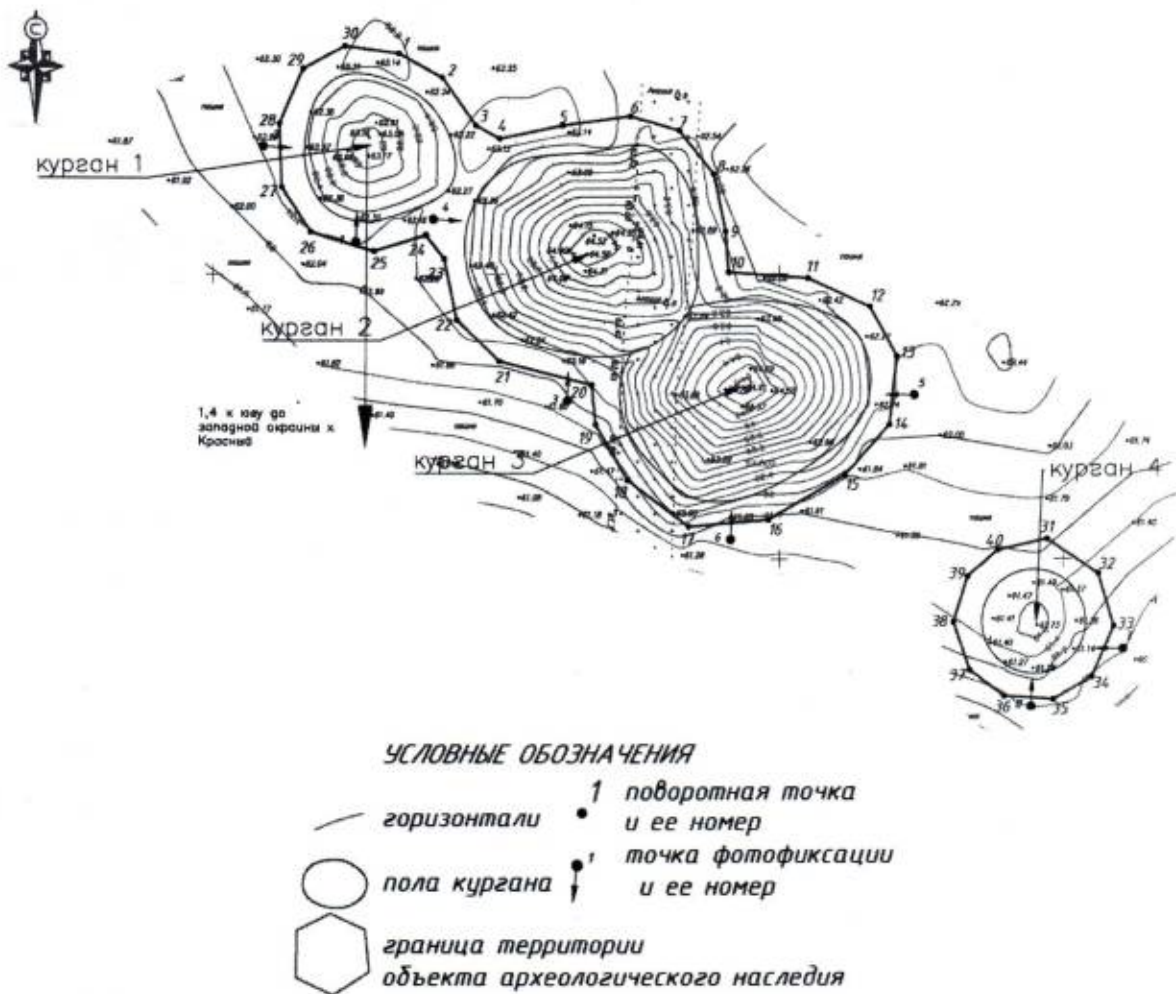
Г.Г. Давыденко

УТВЕРЖДЕНЫ
приказом администрации
Краснодарского края
от 15.03.2024 № 202-КН

ГРАНИЦЫ

территории объекта культурного наследия федерального значения
«Курганная группа «Красный 2» (4 насыпи)», эпоха бронзы –
эпоха железа, Краснодарский край, Кушевский район,
х. Красный Шкуринского сельского поселения, 1,4 км к северу от
западной окраины хутора

Карта (схема) границ территории объекта культурного наследия



Перечень координат характерных (поворотных) точек границ территории
объекта культурного наследия

№ точки	WGS-84		МСК 23 (Зона 2)	
	СШ	ВД	X	Y
Участок 1				
1	46.614606791	39.390074653	654677.14	2178065.60
2	46.614533195	39.390277388	654668.65	2178080.96
3	46.614385834	39.390435771	654652.02	2178092.76
4	46.614346494	39.390547461	654647.48	2178101.23
5	46.61439082	39.390837675	654651.95	2178123.56
6	46.614423439	39.391149122	654655.10	2178147.49
7	46.614381677	39.391377644	654650.10	2178164.90
8	46.614247568	39.391538808	654634.94	2178176.94
9	46.614067926	39.391598787	654614.88	2178181.13
10	46.613939688	39.391615535	654600.60	2178182.13
11	46.613925325	39.391981019	654598.44	2178210.09
12	46.613838395	39.392269256	654588.33	2178231.98
13	46.613684765	39.392396837	654571.06	2178241.41
14	46.613467478	39.39236977	654546.94	2178238.84
15	46.61330545	39.392169886	654529.24	2178223.17
16	46.613162021	39.391822215	654513.84	2178196.22
17	46.613135755	39.391454638	654511.48	2178168.00
18	46.613276585	39.391166964	654527.58	2178146.28
19	46.613449379	39.391015699	654547.03	2178135.08
20	46.613575542	39.390993344	654561.09	2178133.65
21	46.613644121	39.390564589	654569.37	2178100.96

22	46.613771555	39.390364208	654583.85	2178085.90
23	46.61396486	39.390300862	654605.43	2178081.48
24	46.614038115	39.390215045	654613.71	2178075.07
25	46.613984692	39.389975164	654608.14	2178056.58
26	46.614041074	39.389682362	654614.86	2178034.28
27	46.614179592	39.389544721	654630.48	2178024.04
28	46.614379613	39.389528902	654652.73	2178023.28
29	46.614553231	39.389634512	654671.87	2178031.76
30	46.61462764	39.389825162	654679.85	2178046.53
1	46.614606791	39.390074653	654677.14	2178065.60
Участок 2				
31	46.61311793	39.393105099	654506.95	2178294.39
32	46.613010944	39.393343436	654494.69	2178312.40
33	46.612845612	39.393420167	654476.19	2178317.91
34	46.612683457	39.39332292	654458.32	2178310.10
35	46.612610341	39.393147795	654450.46	2178296.52
36	46.612617889	39.392922032	654451.65	2178279.24
37	46.612698422	39.392762381	654460.85	2178267.19
38	46.612849096	39.392683479	654477.72	2178261.49
39	46.612994823	39.3927437	654493.82	2178266.43
40	46.613080069	39.392879594	654503.09	2178277.03
31	46.61311793	39.393105099	654506.95	2178294.39

Начальник управления
государственной охраны
объектов культурного наследия
администрации Краснодарского края



Г.Г. Давыденко

Приложение 2

УТВЕРЖДЕН
приказом администрации
Краснодарского края
от 15.03.2024 № 202-кн

РЕЖИМ

использования территории объекта культурного наследия федерального значения «Курганная группа «Красный 2» (4 насыпи)», эпоха бронзы – эпоха железа, Краснодарский край, Кушевский район, х. Красный Шкуринского сельского поселения, 1,4 км к северу от западной окраины хутора

На территории объекта культурного наследия запрещается строительство объектов капитального строительства и увеличение объемно-пространственных характеристик существующих на территории объекта культурного наследия объектов капитального строительства, проведение земляных, строительных, мелиоративных и иных работ, за исключением работ по сохранению объекта культурного наследия или его отдельных элементов, сохранению историко-градостроительной или природной среды объекта культурного наследия.

На территории объекта культурного наследия разрешается ведение хозяйственной деятельности, не противоречащей требованиям обеспечения сохранности объекта культурного наследия и позволяющей обеспечить функционирование объекта культурного наследия в современных условиях.

Особый режим использования земельного участка, в границах которого располагается объект культурного наследия, предусматривает возможность проведения археологических полевых работ в порядке, установленном Федеральным законом от 25 июня 2002 г. № 73-ФЗ «Об объектах культурного наследия (памятниках истории и культуры) народов Российской Федерации», земляных, строительных, мелиоративных, хозяйственных работ, работ по использованию лесов и иных работ при условии обеспечения сохранности объекта культурного наследия, а также обеспечения доступа граждан к указанному объекту.

Границы территории объекта культурного наследия могут быть откорректированы по результатам археологических полевых работ.

Начальник управления
государственной охраны
объектов культурного наследия
администрации Краснодарского края



Г.Г. Давыденко