



АДМИНИСТРАЦИЯ КРАСНОДАРСКОГО КРАЯ
ПРИКАЗ

от 18.08.2024

г. Краснодар

№ 226-КН

**Об утверждении границ и режима использования территории
объекта культурного наследия федерального значения
«Курганная группа «Набережный 1» (9 насыпей)», эпоха бронзы –
эпоха железа, Краснодарский край, Кушевский район, х. Нардегин,
0,2 км к юго-востоку от юго-восточной окраины хутора**

В соответствии со статьями 3.1, 5.1, 9.1, 33 Федерального закона от 25 июня 2002 г. № 73-ФЗ «Об объектах культурного наследия (памятниках истории и культуры) народов Российской Федерации», статьей 3 Закона Краснодарского края от 23 июля 2015 г. № 3223-КЗ «Об объектах культурного наследия (памятниках истории и культуры) народов Российской Федерации, расположенных на территории Краснодарского края», приказом Министерства культуры Российской Федерации от 4 июня 2015 г. № 1745 «Об утверждении требований к составлению проектов границ территорий объектов культурного наследия», пунктом 2.3 Положения об управлении государственной охраны объектов культурного наследия администрации Краснодарского края, утвержденного постановлением главы администрации (губернатора) Краснодарского края от 8 декабря 2016 г. № 1000 «Об управлении государственной охраны объектов культурного наследия администрации Краснодарского края», п р и к а з ы в а ю:

1. Утвердить:

1) границы территории объекта культурного наследия федерального значения «Курганная группа «Набережный 1» (9 насыпей)», эпоха бронзы – эпоха железа, Краснодарский край, Кушевский район, х. Нардегин, 0,2 км к юго-востоку от юго-восточной окраины хутора, согласно приложению 1 к настоящему приказу;

2) режим использования территории объекта культурного наследия федерального значения «Курганная группа «Набережный 1» (9 насыпей)», эпоха бронзы – эпоха железа, Краснодарский край, Кушевский район,

х. Нардегин, 0,2 км к юго-востоку от юго-восточной окраины хутора, согласно приложению 2 к настоящему приказу.

2. Отделу государственного учета объектов культурного наследия управления государственной охраны объектов культурного наследия администрации Краснодарского края (Гончаров А.В.) обеспечить:

1) размещение (опубликование) настоящего приказа на сайте в информационно-телекоммуникационной сети «Интернет» <http://admkrain.krasnodar.ru> и на «Официальном интернет-портале правовой информации» (www.pravo.gov.ru);

2) направление в семидневный срок со дня принятия настоящего приказа его копии в Управление Министерства юстиции Российской Федерации по Краснодарскому краю;

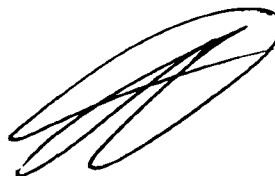
3) направление в срок не более чем пять рабочих дней со дня принятия настоящего приказа его копии в филиал ППК «Роскадастр» по Краснодарскому краю;

4) направление в семидневный срок со дня принятия настоящего приказа его копии в администрацию муниципального образования Кушевский район.

3. Контроль за выполнением настоящего приказа оставляю за собой.

4. Приказ вступает в силу на следующий день после его официального опубликования.

Начальник управления
государственной охраны
объектов культурного наследия
администрации Краснодарского края



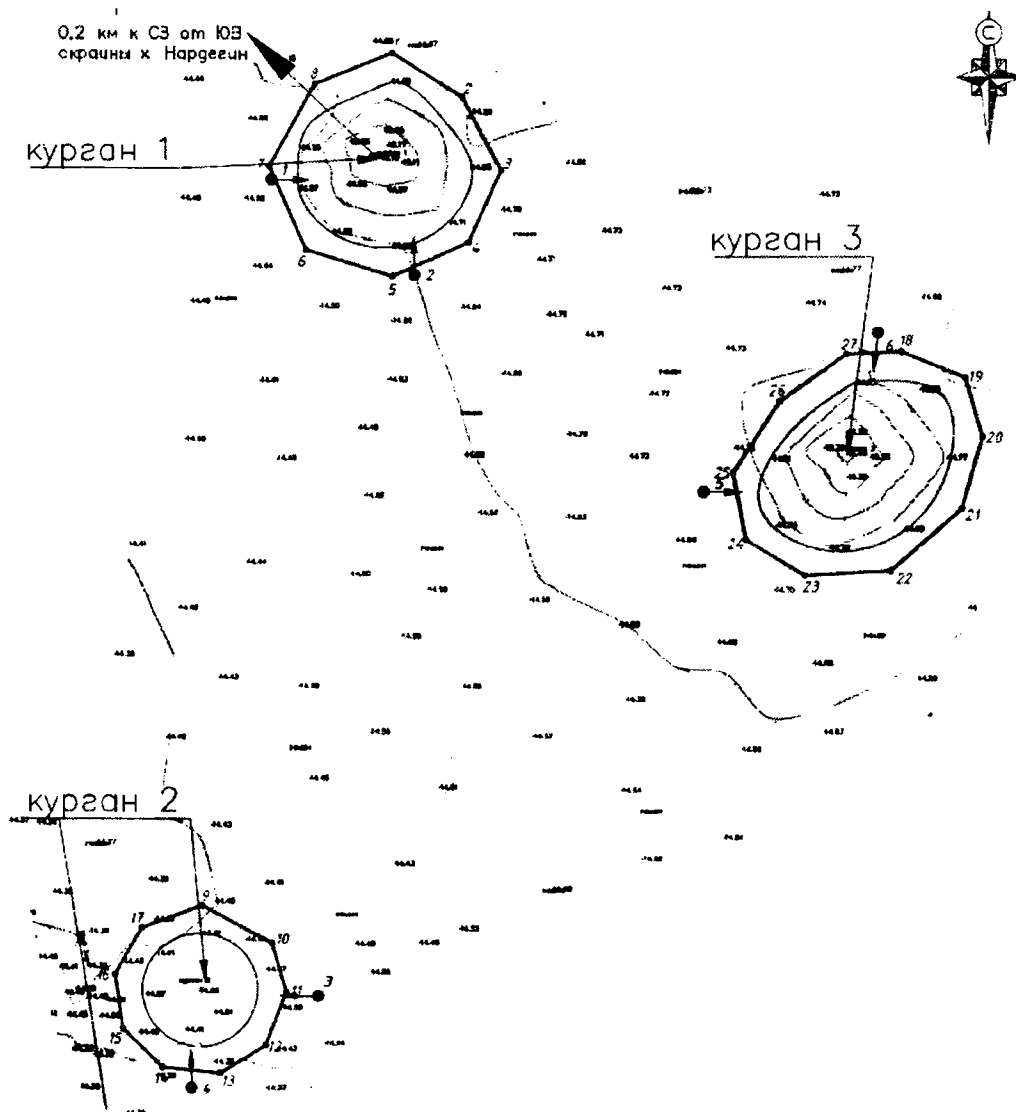
Г.Г. Давыденко

Приложение 1

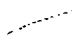

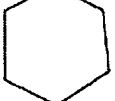
УТВЕРЖДЕНЫ
приказом администрации
Краснодарского края
от 18.03.2024 № 226-кн

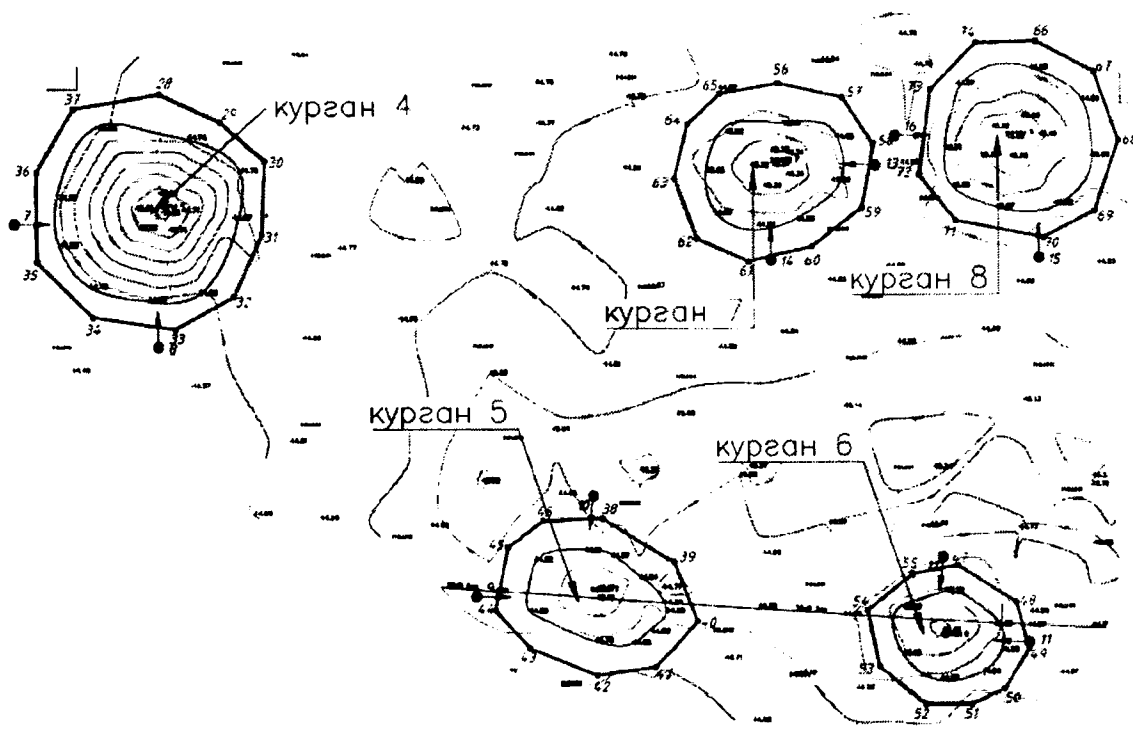
ГРАНИЦЫ
территории объекта культурного наследия федерального значения
«Курганная группа «Набережный 1» (9 насыпей)», эпоха бронзы –
эпоха железа, Краснодарский край, Кушевский район, х. Нардегин,
0,2 км к юго-востоку от юго-восточной окраины хутора

Карта (схема) границ территории объекта культурного наследия

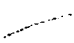

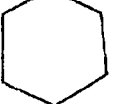


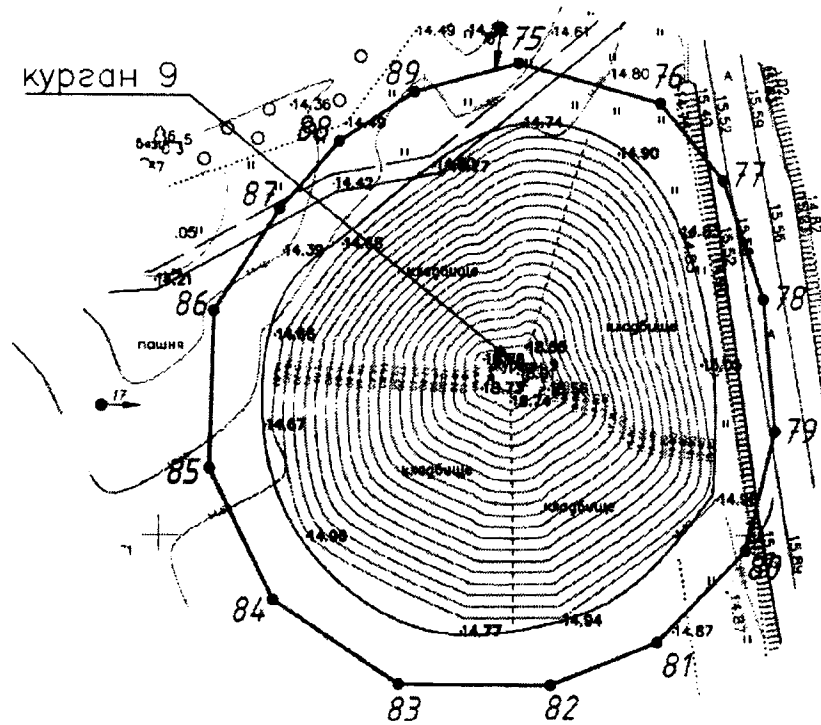
УСЛОВНЫЕ ОБОЗНАЧЕНИЯ

-  горизонтали 1 поворотная точка и ее номер
 пола кургана 1 точка фотофиксации и ее номер
 граница территории объекта археологического наследия





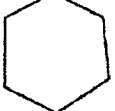


УСЛОВНЫЕ ОБОЗНАЧЕНИЯ

-  горизонтали 1 поворотная точка и ее номер
 пола кургана 1 точка фотофиксации и ее номер
 граница территории объекта археологического наследия



УСЛОВНЫЕ ОБОЗНАЧЕНИЯ

-  горизонтали
-  1 поворотная точка и ее номер
-  пола кургана
-  1 точка фотофиксации и ее номер
-  граница территории объекта археологического наследия

Перечень координат характерных (поворотных) точек границ территории объекта культурного наследия

№ точки	WGS-84		МСК 23 (Зона 2)	
	СШ	ВД	Х	У
Участок 1				
1	46.590542045	39.458214645	651898.81	2183233.33
2	46.590411046	39.458535341	651883.77	2183257.63

3	46.590185529	39.458716131	651858.44	2183271.00
4	46.589961443	39.458575169	651833.74	2183259.71
5	46.589851194	39.458232499	651821.99	2183233.21
6	46.589929065	39.457837916	651831.23	2183203.14
7	46.590185342	39.457665697	651859.97	2183190.50
8	46.590442623	39.457864566	651888.28	2183206.29
1	46.590542045	39.458214645	651898.81	2183233.33
Участок 2				
9	46.587891133	39.457420313	651605.31	2183166.76
10	46.587775579	39.457738949	651592.00	2183190.93
11	46.587619276	39.457808656	651574.52	2183195.93
12	46.587451283	39.457719933	651555.97	2183188.77
13	46.587361809	39.457517151	651546.33	2183173.04
14	46.587377336	39.457256459	651548.44	2183153.09
15	46.587495039	39.45707448	651561.80	2183139.40
16	46.58766592	39.457033429	651580.85	2183136.62
17	46.587817053	39.457149527	651597.48	2183145.84
9	46.587891133	39.457420313	651605.31	2183166.76
Участок 3				
18	46.589648256	39.460536351	651796.02	2183409.33

19	46.589572049	39.460826709	651787.12	2183431.42
20	46.589391173	39.460907785	651766.89	2183437.25
21	46.589166549	39.460821081	651742.05	2183430.12
22	46.588971062	39.460506206	651720.79	2183405.57
23	46.588951198	39.460116665	651719.15	2183375.67
24	46.589058966	39.459848038	651731.53	2183355.32
25	46.589266395	39.459784689	651754.68	2183350.91
26	46.589489559	39.459990586	651779.19	2183367.17
27	46.589637369	39.460287663	651795.18	2183390.25
18	46.589648256	39.460536351	651796.02	2183409.33
Участок 4				
28	46.588536292	39.461900984	651670.39	2183511.53
29	46.588446773	39.462202159	651660.00	2183534.41
30	46.588317389	39.462425779	651645.28	2183551.27
31	46.588067768	39.462417054	651617.55	2183550.07
32	46.587854923	39.462284095	651594.08	2183539.42
33	46.587741445	39.461999658	651581.89	2183517.38
34	46.587775263	39.461590958	651586.25	2183486.13
35	46.587958225	39.461311361	651607.01	2183465.10
36	46.588263385	39.461298411	651640.95	2183464.76

37	46.58848104	39.461476977	651664.88	2183478.91
28	46.588536292	39.461900984	651670.39	2183511.53
Участок 5				
38	46.587132416	39.464124688	651511.05	2183678.94
39	46.586986904	39.464479993	651494.35	2183705.85
40	46.58678686	39.464600605	651471.94	2183714.67
41	46.586631913	39.464403835	651455.00	2183699.26
42	46.586600063	39.464113927	651451.89	2183676.97
43	46.58668694	39.463777759	651462.04	2183651.39
44	46.586812376	39.463603176	651476.25	2183638.28
45	46.587029435	39.463659287	651500.29	2183643.05
46	46.587121216	39.463833073	651510.24	2183656.56
38	46.587132416	39.464124688	651511.05	2183678.94
Участок 6				
47	46.586991387	39.465882246	651492.78	2183813.33
48	46.586868769	39.466173617	651478.72	2183835.40
49	46.586710923	39.466241733	651461.07	2183840.28
50	46.586577193	39.466125129	651446.38	2183831.06
51	46.586522883	39.465963431	651440.58	2183818.55
52	46.586520069	39.465736503	651440.60	2183801.15

53	46.586643571	39.465504512	651454.67	2183783.64
54	46.586833334	39.465440743	651475.86	2183779.16
55	46.586959732	39.465659518	651489.59	2183796.19
47	46.586991387	39.465882246	651492.78	2183813.33
Участок 7				
56	46.58861242	39.464959297	651674.34	2183746.07
57	46.588568759	39.465277514	651669.01	2183770.36
58	46.588408907	39.465434407	651651.01	2183782.04
59	46.588196426	39.465383469	651627.47	2183777.68
60	46.588061265	39.465138826	651612.81	2183758.65
61	46.588007325	39.464826701	651607.27	2183734.61
62	46.588081149	39.464570581	651615.85	2183715.14
63	46.588285313	39.464452796	651638.72	2183706.55
64	46.588469038	39.464514259	651659.06	2183711.65
65	46.588574086	39.464674	651670.50	2183724.12
56	46.58861242	39.464959297	651674.34	2183746.07
Участок 8				
66	46.5886662	39.466519295	651678.01	2183865.73
67	46.588436773	39.466644938	651652.33	2183874.87
68	46.58819775	39.466532821	651625.92	2183865.77

69	46.588104798	39.466283136	651615.96	2183846.44
70	46.588156964	39.465847438	651622.40	2183813.16
71	46.58830974	39.465663573	651639.65	2183799.39
72	46.588599546	39.465714007	651671.79	2183803.88
73	46.588757288	39.465931858	651689.01	2183820.91
74	46.5886662	39.466519295	651678.01	2183865.73
66	46.5886662	39.466519295	651678.01	2183865.73
Участок 9				
75	46.590499627	39.469009972	651878.15	2184060.53
76	46.590444638	39.469321635	651871.58	2184084.29
77	46.590330911	39.46946228	651858.73	2184094.83
78	46.590154149	39.46955562	651838.94	2184101.60
79	46.589957272	39.469585315	651817.01	2184103.46
80	46.589778808	39.469525471	651797.26	2184098.49
81	46.58964001	39.469335429	651782.11	2184083.63
82	46.589572485	39.469103353	651774.95	2184065.70
83	46.58956971	39.468771814	651775.13	2184040.29
84	46.589692491	39.468492942	651789.19	2184019.18
85	46.589885732	39.468348375	651810.88	2184008.51
86	46.590121421	39.468352138	651837.08	2184009.31

87	46.590275018	39.468493439	651853.94	2184020.46
88	46.590378486	39.468621302	651865.26	2184030.48
89	46.59045403	39.468784853	651873.41	2184043.18
75	46.590499627	39.469009972	651878.15	2184060.53

Начальник управления
государственной охраны
объектов культурного наследия
администрации Краснодарского края



Г.Г. Давыденко

Приложение 2

УТВЕРЖДЕН
приказом администрации
Краснодарского края
от 18.03.2024 № 226-КН

РЕЖИМ

использования территории объекта культурного наследия федерального значения «Курганная группа «Набережный 1» (9 насыпей)», эпоха бронзы – эпоха железа, Краснодарский край, Кущевский район, х. Нардегин, 0,2 км к юго–востоку от юго–восточной окраины хутора

На территории объекта культурного наследия запрещается строительство объектов капитального строительства и увеличение объемно-пространственных характеристик существующих на территории объекта культурного наследия объектов капитального строительства, проведение земляных, строительных, мелиоративных и иных работ, за исключением работ по сохранению объекта культурного наследия или его отдельных элементов, сохранению историко-градостроительной или природной среды объекта культурного наследия.

На территории объекта культурного наследия разрешается ведение хозяйственной деятельности, не противоречащей требованиям обеспечения сохранности объекта культурного наследия и позволяющей обеспечить функционирование объекта культурного наследия в современных условиях.

Особый режим использования земельного участка, в границах которого располагается объект культурного наследия, предусматривает возможность проведения археологических полевых работ в порядке, установленном Федеральным законом от 25 июня 2002 г. № 73-ФЗ «Об объектах культурного наследия (памятниках истории и культуры) народов Российской Федерации», земляных, строительных, мелиоративных, хозяйственных работ, работ по использованию лесов и иных работ при условии обеспечения сохранности объекта культурного наследия, а также обеспечения доступа граждан к указанному объекту.

Границы территории объекта культурного наследия могут быть откорректированы по результатам археологических полевых работ.

Начальник управления
государственной охраны
объектов культурного наследия
администрации Краснодарского края



Г.Г. Давыденко