



**АДМИНИСТРАЦИЯ КРАСНОДАРСКОГО КРАЯ**  
**ПРИКАЗ**

от 18.03.2024

г. Краснодар

№ 223-КН

**Об утверждении границ и режима использования территории  
объекта культурного наследия федерального значения  
«Курганная группа «Кубанец 2» (3 насыпи)», эпоха бронзы –  
эпоха железа, Краснодарский край, Кушевский район, пос. Кубанец,  
2,2 км к юго–западу от поселка**

В соответствии со статьями 3.1, 5.1, 9.1, 33 Федерального закона от 25 июня 2002 г. № 73-ФЗ «Об объектах культурного наследия (памятниках истории и культуры) народов Российской Федерации», статьей 3 Закона Краснодарского края от 23 июля 2015 г. № 3223-КЗ «Об объектах культурного наследия (памятниках истории и культуры) народов Российской Федерации, расположенных на территории Краснодарского края», приказом Министерства культуры Российской Федерации от 4 июня 2015 г. № 1745 «Об утверждении требований к составлению проектов границ территорий объектов культурного наследия», пунктом 2.3 Положения об управлении государственной охраны объектов культурного наследия администрации Краснодарского края, утвержденного постановлением главы администрации (губернатора) Краснодарского края от 8 декабря 2016 г. № 1000 «Об управлении государственной охраны объектов культурного наследия администрации Краснодарского края», п р и к а з ы в а ю:

**1. Утвердить:**

1) границы территории объекта культурного наследия федерального значения «Курганная группа «Кубанец 2» (3 насыпи)», эпоха бронзы – эпоха железа, Краснодарский край, Кушевский район, пос. Кубанец, 2,2 км к юго–западу от поселка, согласно приложению 1 к настоящему приказу;

2) режим использования территории объекта культурного наследия федерального значения «Курганная группа «Кубанец 2» (3 насыпи)», эпоха бронзы – эпоха железа, Краснодарский край, Кушевский район, пос. Кубанец, 2,2 км к юго–западу от поселка, согласно приложению 2 к настоящему приказу.

2. Отделу государственного учета объектов культурного наследия управления государственной охраны объектов культурного наследия администрации Краснодарского края (Гончаров А.В.) обеспечить:

1) размещение (опубликование) настоящего приказа на сайте в информационно-телекоммуникационной сети «Интернет» <http://admkrain.krasnodar.ru> и на «Официальном интернет-портале правовой информации» ([www.pravo.gov.ru](http://www.pravo.gov.ru));

2) направление в семидневный срок со дня принятия настоящего приказа его копии в Управление Министерства юстиции Российской Федерации по Краснодарскому краю;

3) направление в срок не более чем пять рабочих дней со дня принятия настоящего приказа его копии в филиал ППК «Роскадастр» по Краснодарскому краю;

4) направление в семидневный срок со дня принятия настоящего приказа его копии в администрацию муниципального образования Кушевский район.

3. Контроль за выполнением настоящего приказа оставляю за собой.

4. Приказ вступает в силу на следующий день после его официального опубликования.

Начальник управления  
государственной охраны  
объектов культурного наследия  
администрации Краснодарского края



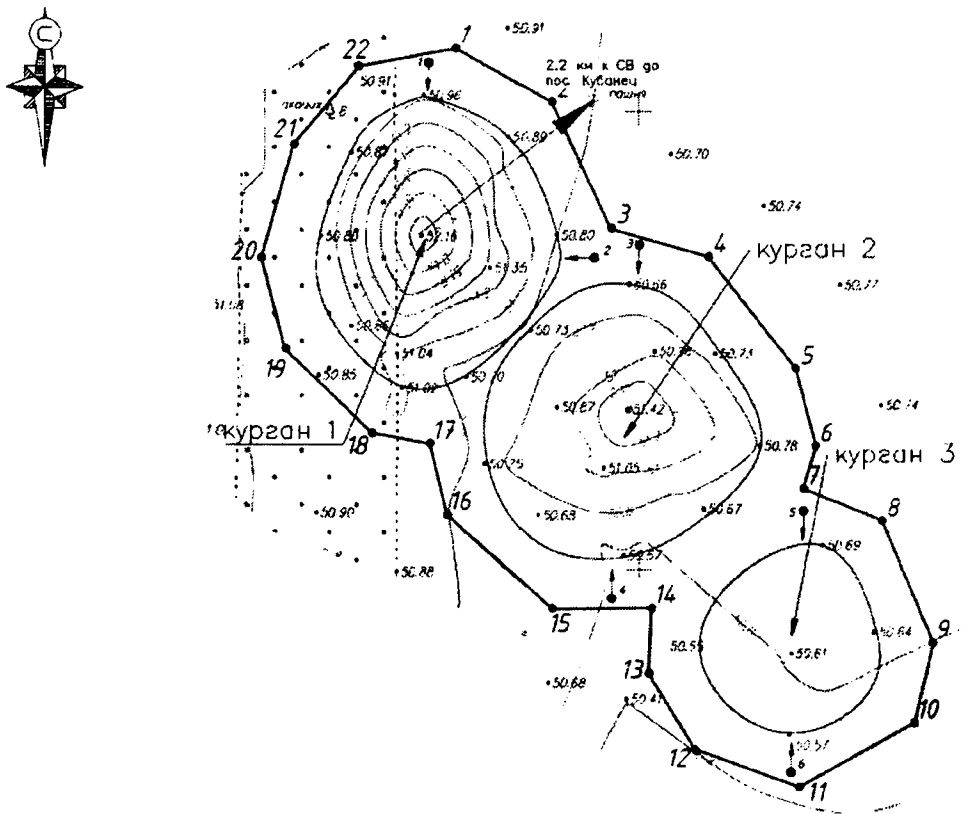
Г.Г. Давыденко

Приложение 1





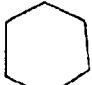
УТВЕРЖДЕНЫ  
приказом администрации  
Краснодарского края  
от 18.03.2024 № 223-КН

**ГРАНИЦЫ**  
территории объекта культурного наследия федерального значения  
«Курганная группа «Кубанец 2» (3 насыпи)», эпоха бронзы –  
эпоха железа, Краснодарский край, Кушевский район, пос. Кубанец,  
2,2 км к юго-западу от поселка

Карта (схема) границ территории объекта культурного наследия



*УСЛОВНЫЕ ОБОЗНАЧЕНИЯ*

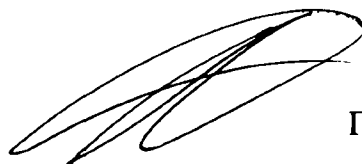
-  горизонтали
-  1 поворотная точка и ее номер
-  точка фотофиксации и ее номер
-  пола кургана
-  граница территории объекта археологического наследия

Перечень координат характерных (поворотных) точек границ территории  
объекта культурного наследия

№ точки	WGS-84		МСК 23 (Зона 2)	
	СШ	ВД	X	Y
1	46.439671527	39.337852291	635313.67	2173659.94
2	46.439570059	39.338125458	635301.96	2173680.69
3	46.439323595	39.338302751	635274.28	2173693.75
4	46.439274488	39.33858246	635268.37	2173715.13
5	46.439058866	39.338839501	635243.99	2173734.38
6	46.438906966	39.338901512	635227.01	2173738.80
7	46.438821529	39.33886835	635217.56	2173736.05
8	46.438762589	39.339094361	635210.65	2173753.28
9	46.438524573	39.339248061	635183.95	2173764.54
10	46.438367569	39.339198548	635166.58	2173760.37
11	46.438235339	39.338873696	635152.40	2173735.10
12	46.438306386	39.338573162	635160.77	2173712.10
13	46.438453213	39.338435557	635177.32	2173701.94
14	46.438583013	39.33843947	635191.74	2173702.54
15	46.438576597	39.338158014	635191.47	2173680.90
16	46.438754934	39.337853336	635211.79	2173657.89
17	46.438894707	39.337800107	635227.41	2173654.13

18	46.438914302	39.337632692	635229.85	2173641.31
19	46.439076024	39.337380615	635248.23	2173622.31
20	46.439252857	39.337307737	635268.01	2173617.12
21	46.439475046	39.33739393	635292.57	2173624.20
22	46.439632839	39.337577619	635309.81	2173638.74
1	46.439671527	39.337852291	635313.67	2173659.94

Начальник управления  
государственной охраны  
объектов культурного наследия  
администрации Краснодарского края



Г.Г. Давыденко

Приложение 2

УТВЕРЖДЕН  
приказом администрации  
Краснодарского края  
от 18.03.2024 № 223-КН

**РЕЖИМ**

**использования территории объекта культурного наследия федерального значения «Курганная группа «Кубанец 2» (3 насыпи)», эпоха бронзы – эпоха железа, Краснодарский край, Кушевский район, пос. Кубанец, 2,2 км к юго-западу от поселка**

На территории объекта культурного наследия запрещается строительство объектов капитального строительства и увеличение объемно-пространственных характеристик существующих на территории объекта культурного наследия объектов капитального строительства, проведение земляных, строительных, мелиоративных и иных работ, за исключением работ по сохранению объекта культурного наследия или его отдельных элементов, сохранению историко-градостроительной или природной среды объекта культурного наследия.

На территории объекта культурного наследия разрешается ведение хозяйственной деятельности, не противоречащей требованиям обеспечения сохранности объекта культурного наследия и позволяющей обеспечить функционирование объекта культурного наследия в современных условиях.

Особый режим использования земельного участка, в границах которого располагается объект культурного наследия, предусматривает возможность проведения археологических полевых работ в порядке, установленном Федеральным законом от 25 июня 2002 г. № 73-ФЗ «Об объектах культурного наследия (памятниках истории и культуры) народов Российской Федерации», земляных, строительных, мелиоративных, хозяйственных работ, работ по использованию лесов и иных работ при условии обеспечения сохранности объекта культурного наследия, а также обеспечения доступа граждан к указанному объекту.

Границы территории объекта культурного наследия могут быть откорректированы по результатам археологических полевых работ.

Начальник управления  
государственной охраны  
объектов культурного наследия  
администрации Краснодарского края



Г.Г. Давыденко