



АДМИНИСТРАЦИЯ КРАСНОДАРСКОГО КРАЯ
ПРИКАЗ

от 18.03.2024

г. Краснодар

№ 237-КН

**Об утверждении границ и режима использования территории
объекта культурного наследия федерального значения
«Курганная группа «Новоивановская 1» (3 насыпи)», эпоха бронзы –
эпоха железа, Краснодарский край, Кушевский район,
с. Новоивановское, 1 км к югу от села**

В соответствии со статьями 3.1, 5.1, 9.1, 33 Федерального закона от 25 июня 2002 г. № 73-ФЗ «Об объектах культурного наследия (памятниках истории и культуры) народов Российской Федерации», статьей 3 Закона Краснодарского края от 23 июля 2015 г. № 3223-КЗ «Об объектах культурного наследия (памятниках истории и культуры) народов Российской Федерации, расположенных на территории Краснодарского края», приказом Министерства культуры Российской Федерации от 4 июня 2015 г. № 1745 «Об утверждении требований к составлению проектов границ территорий объектов культурного наследия», пунктом 2.3 Положения об управлении государственной охраны объектов культурного наследия администрации Краснодарского края, утвержденного постановлением главы администрации (губернатора) Краснодарского края от 8 декабря 2016 г. № 1000 «Об управлении государственной охраны объектов культурного наследия администрации Краснодарского края», п р и к а з ы в а ю:

1. Утвердить:

1) границы территории объекта культурного наследия федерального значения «Курганная группа «Новоивановская 1» (3 насыпи)», эпоха бронзы – эпоха железа, Краснодарский край, Кушевский район, с. Новоивановское, 1 км к югу от села, согласно приложению 1 к настоящему приказу;

2) режим использования территории объекта культурного наследия федерального значения «Курганная группа «Новоивановская 1» (3 насыпи)», эпоха бронзы – эпоха железа, Краснодарский край, Кушевский район, с. Новоивановское, 1 км к югу от села, согласно приложению 2 к настоящему приказу.

2. Отделу государственного учета объектов культурного наследия управления государственной охраны объектов культурного наследия администрации Краснодарского края (Гончаров А.В.) обеспечить:

1) размещение (опубликование) настоящего приказа на сайте в информационно-телекоммуникационной сети «Интернет» <http://admkrain.krasnodar.ru> и на «Официальном интернет-портале правовой информации» (www.pravo.gov.ru);

2) направление в семидневный срок со дня принятия настоящего приказа его копии в Управление Министерства юстиции Российской Федерации по Краснодарскому краю;

3) направление в срок не более чем пять рабочих дней со дня принятия настоящего приказа его копии в филиал ППК «Роскадастр» по Краснодарскому краю;

4) направление в семидневный срок со дня принятия настоящего приказа его копии в администрацию муниципального образования Кушевский район.

3. Контроль за выполнением настоящего приказа оставляю за собой.

4. Приказ вступает в силу на следующий день после его официального опубликования.

Начальник управления
государственной охраны
объектов культурного наследия
администрации Краснодарского края

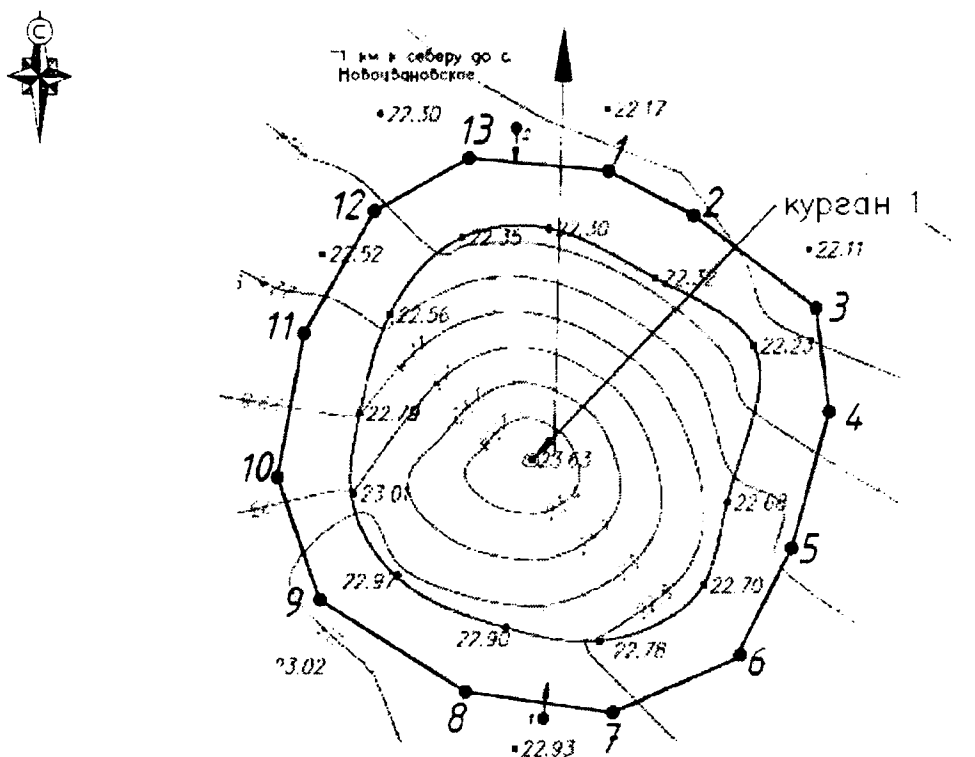


Г.Г. Давыденко

УТВЕРЖДЕНЫ
приказом администрации
Краснодарского края
от 18.03.2024 № 231-кн

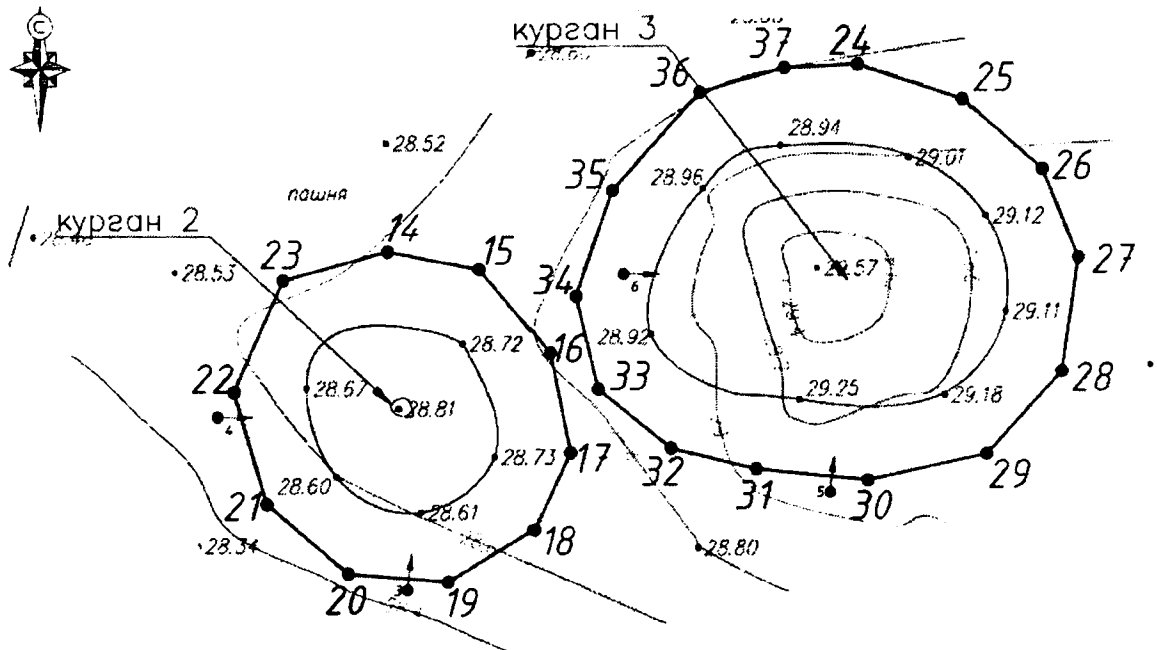
ГРАНИЦЫ
территории объекта культурного наследия федерального значения
«Курганная группа «Новоивановская 1» (3 насыпи)», эпоха бронзы –
эпоха железа, Краснодарский край, Кушевский район,
с. Новоивановское, 1 км к югу от села

Карта (схема) границ территории объекта культурного наследия



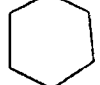




УСЛОВНЫЕ ОБОЗНАЧЕНИЯ

- | | | | |
|---|--|---|-------------------------------|
| — | горизонталы | 1 | поворотная точка и ее номер |
| ○ | пола кургана | • | точка фотофиксации и ее номер |
| ⬡ | граница территории объекта археологического наследия | ↓ | |



УСЛОВНЫЕ ОБОЗНАЧЕНИЯ

-  горизонталы
-  пола кургана
-  граница территории объекта археологического наследия
-  1 поворотная точка и ее номер
-  точка фотофиксации и ее номер

Перечень координат характерных (поворотных) точек границ территории объекта культурного наследия

№ точки	WGS-84		МСК 23 (Зона 2)	
	СШ	ВД	X	Y
Участок №1				
1	46.546487887	39.77240873	646583.90	2207236.06
2	46.54643449	39.77256029	646577.78	2207247.59
3	46.546322293	39.77278127	646565.05	2207264.35
4	46.546195328	39.772807224	646550.91	2207266.12
5	46.546026904	39.772742505	646532.26	2207260.87

6	46.545888987	39.772644017	646517.05	2207253.08
7	46.545820996	39.772427385	646509.74	2207236.35
8	46.545844386	39.772162435	646512.66	2207216.07
9	46.545955589	39.771899442	646525.33	2207196.09
10	46.546105914	39.771820696	646542.13	2207190.30
11	46.546283219	39.771865996	646561.79	2207194.08
12	46.546434136	39.771989136	646578.42	2207203.78
13	46.546501209	39.772158109	646585.67	2207216.86
1	46.546487887	39.77240873	646583.90	2207236.06
Участок №2				
14	46.54290511	39.799820992	646153.73	2209332.50
15	46.542884792	39.799985707	646151.28	2209345.10
16	46.542784597	39.80011371	646140.00	2209354.75
17	46.542662737	39.800151938	646126.41	2209357.48
18	46.542567349	39.80008812	646115.88	2209352.43
19	46.542502366	39.799936381	646108.83	2209340.68
20	46.542510219	39.799756384	646109.91	2209326.89
21	46.542593743	39.799609982	646119.36	2209315.80
22	46.542730205	39.799548529	646134.60	2209311.31
23	46.542867631	39.799633935	646149.78	2209318.09
14	46.54290511	39.799820992	646153.73	2209332.50

Участок №3				
24	46.543141696	39.800660088	646179.07	2209397.25
25	46.543100421	39.800847879	646174.26	2209411.59
26	46.543016068	39.800992525	646164.72	2209422.54
27	46.54290907	39.801057768	646152.75	2209427.37
28	46.542769637	39.801030419	646137.28	2209425.04
29	46.542667688	39.80089759	646126.10	2209414.68
30	46.542633718	39.800685204	646122.57	2209398.33
31	46.542645709	39.800485052	646124.13	2209383.00
32	46.542669995	39.800331685	646127.01	2209371.28
33	46.542740657	39.800200257	646135.01	2209361.32
34	46.5428541	39.80015804	646147.67	2209358.27
35	46.542983151	39.800221023	646161.95	2209363.31
36	46.543105445	39.800377737	646175.36	2209375.54
37	46.543136199	39.800528749	646178.61	2209387.17
24	46.543141696	39.800660088	646179.07	2209397.25

Начальник управления
государственной охраны
объектов культурного наследия
администрации Краснодарского края



Г.Г. Давыденко

Приложение 2

УТВЕРЖДЕН
приказом администрации
Краснодарского края
от 18.03.2024 № 237-кИ

РЕЖИМ

использования территории объекта культурного наследия федерального значения «Курганная группа «Новоивановская 1» (3 насыпи)», эпоха бронзы – эпоха железа, Краснодарский край, Кущевский район, с. Новоивановское, 1 км к югу от села

На территории объекта культурного наследия запрещается строительство объектов капитального строительства и увеличение объемно-пространственных характеристик существующих на территории объекта культурного наследия объектов капитального строительства, проведение земляных, строительных, мелиоративных и иных работ, за исключением работ по сохранению объекта культурного наследия или его отдельных элементов, сохранению историко-градостроительной или природной среды объекта культурного наследия.

На территории объекта культурного наследия разрешается ведение хозяйственной деятельности, не противоречащей требованиям обеспечения сохранности объекта культурного наследия и позволяющей обеспечить функционирование объекта культурного наследия в современных условиях.

Особый режим использования земельного участка, в границах которого располагается объект культурного наследия, предусматривает возможность проведения археологических полевых работ в порядке, установленном Федеральным законом от 25 июня 2002 г. № 73-ФЗ «Об объектах культурного наследия (памятниках истории и культуры) народов Российской Федерации», земляных, строительных, мелиоративных, хозяйственных работ, работ по использованию лесов и иных работ при условии обеспечения сохранности объекта культурного наследия, а также обеспечения доступа граждан к указанному объекту.

Границы территории объекта культурного наследия могут быть откорректированы по результатам археологических полевых работ.

Начальник управления
государственной охраны
объектов культурного наследия
администрации Краснодарского края



Г.Г. Давыденко