



АДМИНИСТРАЦИЯ КРАСНОДАРСКОГО КРАЯ
ПРИКАЗ

от 19.03.2024

г. Краснодар

№ 245-кн

**Об утверждении границ и режима использования территории
объекта культурного наследия федерального значения
«Курган «Новомихайловская 9», эпоха бронзы – эпоха железа,
Краснодарский край, Кушевский район, с. Новомихайловское, 3 км
к востоку от села**

В соответствии со статьями 3.1, 5.1, 9.1, 33 Федерального закона от 25 июня 2002 г. № 73-ФЗ «Об объектах культурного наследия (памятниках истории и культуры) народов Российской Федерации», статьей 3 Закона Краснодарского края от 23 июля 2015 г. № 3223-КЗ «Об объектах культурного наследия (памятниках истории и культуры) народов Российской Федерации, расположенных на территории Краснодарского края», приказом Министерства культуры Российской Федерации от 4 июня 2015 г. № 1745 «Об утверждении требований к составлению проектов границ территорий объектов культурного наследия», пунктом 2.3 Положения об управлении государственной охраны объектов культурного наследия администрации Краснодарского края, утвержденного постановлением главы администрации (губернатора) Краснодарского края от 8 декабря 2016 г. № 1000 «Об управлении государственной охраны объектов культурного наследия администрации Краснодарского края», п р и к а з ы в а ю:

1. Утвердить:

1) границы территории объекта культурного наследия федерального значения «Курган «Новомихайловская 9», эпоха бронзы – эпоха железа, Краснодарский край, Кушевский район, с. Новомихайловское, 3 км к востоку от села, согласно приложению 1 к настоящему приказу;

2) режим использования территории объекта культурного наследия федерального значения «Курган «Новомихайловская 9», эпоха бронзы – эпоха железа, Краснодарский край, Кушевский район, с. Новомихайловское, 3 км к востоку от села, согласно приложению 2 к настоящему приказу.

2. Отделу государственного учета объектов культурного наследия

управления государственной охраны объектов культурного наследия администрации Краснодарского края (Гончаров А.В.) обеспечить:

1) размещение (опубликование) настоящего приказа на сайте в информационно-телекоммуникационной сети «Интернет» <http://admkrain.krasnodar.ru> и на «Официальном интернет-портале правовой информации» (www.pravo.gov.ru);

2) направление в семидневный срок со дня принятия настоящего приказа его копии в Управление Министерства юстиции Российской Федерации по Краснодарскому краю;

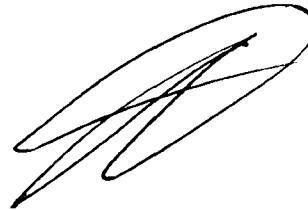
3) направление в срок не более чем пять рабочих дней со дня принятия настоящего приказа его копии в филиал ППК «Роскадастр» по Краснодарскому краю;

4) направление в семидневный срок со дня принятия настоящего приказа его копии в администрацию муниципального образования Кушевский район.

3. Контроль за выполнением настоящего приказа оставляю за собой.

4. Приказ вступает в силу на следующий день после его официального опубликования.

Начальник управления
государственной охраны
объектов культурного наследия
администрации Краснодарского края



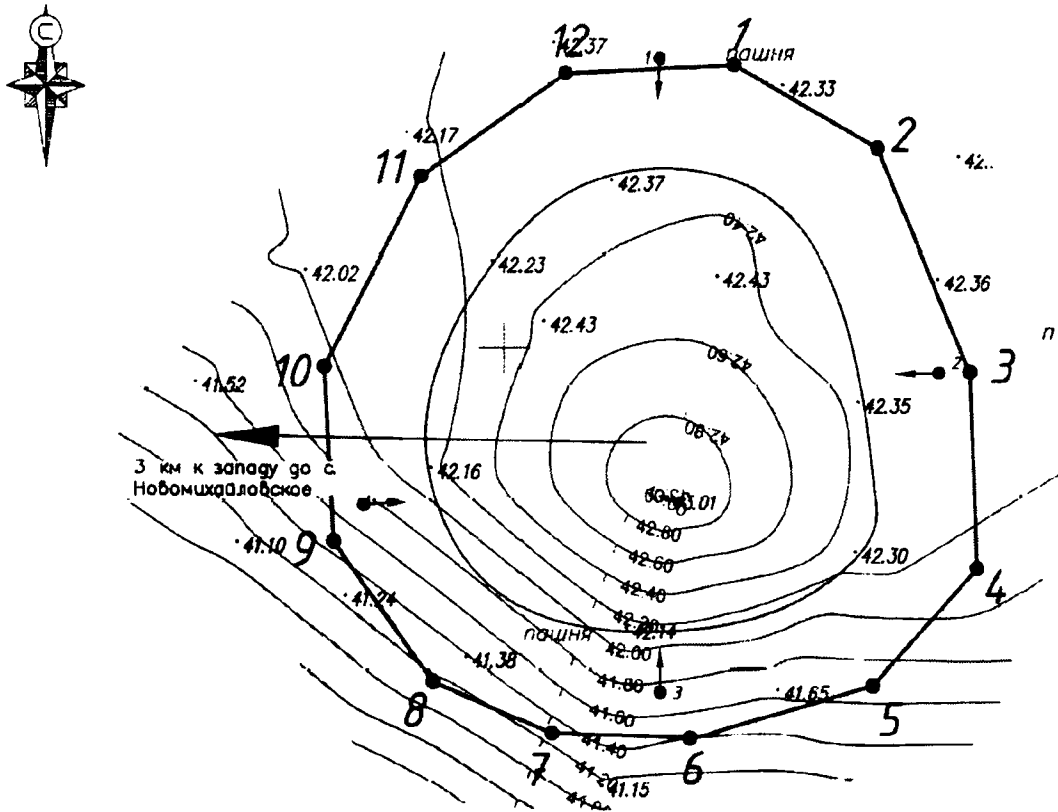
Г.Г. Давыденко

Приложение 1



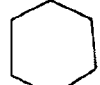
УТВЕРЖДЕНЫ
приказом администрации
Краснодарского края
от 19.03.2024 № 245-КН

ГРАНИЦЫ
территории объекта культурного наследия федерального значения
«Курган «Новомихайловская 9», эпоха бронзы – эпоха железа,
Краснодарский край, Кушевский район, с. Новомихайловское, 3 км
к востоку от села

Карта (схема) границ территории объекта культурного наследия




УСЛОВНЫЕ ОБОЗНАЧЕНИЯ

- | | | | |
|-------------------------------------------------------------------------------------|---------------------------------------------------------|---|----------------------------------|
|  | горизонталы | 1 | поворотная точка
и ее номер |
|  | пола кургана | • | точка фотофиксации
и ее номер |
|  | граница территории
объекта археологического наследия | | |

Перечень координат характерных (поворотных) точек границ территории
объекта культурного наследия

№ точки	WGS-84		МСК 23 (Зона 2)	
	СШ	ВД	X	Y
1	46.550944718	39.90389325	646932.95	2217327.22
2	46.550859429	39.904117636	646923.23	2217344.29
3	46.550626339	39.904265646	646897.17	2217355.29
4	46.550419272	39.904282128	646874.13	2217356.24
5	46.550294131	39.904124236	646860.39	2217343.94
6	46.550236611	39.903851429	646854.28	2217322.93
7	46.55023927	39.903628198	646854.81	2217305.82
8	46.550291784	39.903444233	646860.84	2217291.79
9	46.550438091	39.903286614	646877.27	2217279.92
10	46.550622309	39.903267585	646897.77	2217278.74
11	46.550822767	39.903411832	646919.90	2217290.11
12	46.550933108	39.903631474	646931.93	2217307.12
1	46.550944718	39.90389325	646932.95	2217327.22

Начальник управления
государственной охраны
объектов культурного наследия
администрации Краснодарского края



Г.Г. Давыденко

Приложение 2

УТВЕРЖДЕН
приказом администрации
Краснодарского края
от 19.03.2024 № 245-кн

РЕЖИМ

использования территории объекта культурного наследия федерального значения «Курган «Новомихайловская 9», эпоха бронзы – эпоха железа, Краснодарский край, Кушевский район, с. Новомихайловское, 3 км к востоку от села

На территории объекта культурного наследия запрещается строительство объектов капитального строительства и увеличение объемно-пространственных характеристик существующих на территории объекта культурного наследия объектов капитального строительства, проведение земляных, строительных, мелиоративных и иных работ, за исключением работ по сохранению объекта культурного наследия или его отдельных элементов, сохранению историко-градостроительной или природной среды объекта культурного наследия.

На территории объекта культурного наследия разрешается ведение хозяйственной деятельности, не противоречащей требованиям обеспечения сохранности объекта культурного наследия и позволяющей обеспечить функционирование объекта культурного наследия в современных условиях.

Особый режим использования земельного участка, в границах которого располагается объект культурного наследия, предусматривает возможность проведения археологических полевых работ в порядке, установленном Федеральным законом от 25 июня 2002 г. № 73-ФЗ «Об объектах культурного наследия (памятниках истории и культуры) народов Российской Федерации», земляных, строительных, мелиоративных, хозяйственных работ, работ по использованию лесов и иных работ при условии обеспечения сохранности объекта культурного наследия, а также обеспечения доступа граждан к указанному объекту.

Границы территории объекта культурного наследия могут быть откорректированы по результатам археологических полевых работ.

Начальник управления
государственной охраны
объектов культурного наследия
администрации Краснодарского края



Г.Г. Давыденко