



**АДМИНИСТРАЦИЯ КРАСНОДАРСКОГО КРАЯ**  
**ПРИКАЗ**

от 19.03.2024

г. Краснодар

№ 240-КН

**Об утверждении границ и режима использования территории  
объекта культурного наследия федерального значения  
«Курган «Новомихайловский 4», эпоха бронзы – эпоха железа,  
Краснодарский край, Кушевский район, с. Новомихайловское, 5,4 км  
к востоко–юго–востоку от восточного угла села**

В соответствии со статьями 3.1, 5.1, 9.1, 33 Федерального закона от 25 июня 2002 г. № 73-ФЗ «Об объектах культурного наследия (памятниках истории и культуры) народов Российской Федерации», статьей 3 Закона Краснодарского края от 23 июля 2015 г. № 3223-КЗ «Об объектах культурного наследия (памятниках истории и культуры) народов Российской Федерации, расположенных на территории Краснодарского края», приказом Министерства культуры Российской Федерации от 4 июня 2015 г. № 1745 «Об утверждении требований к составлению проектов границ территорий объектов культурного наследия», пунктом 2.3 Положения об управлении государственной охраны объектов культурного наследия администрации Краснодарского края, утвержденного постановлением главы администрации (губернатора) Краснодарского края от 8 декабря 2016 г. № 1000 «Об управлении государственной охраны объектов культурного наследия администрации Краснодарского края», п р и к а з ы в а ю:

1. Утвердить:

1) границы территории объекта культурного наследия федерального значения «Курган «Новомихайловский 4», эпоха бронзы – эпоха железа Краснодарский край, Кушевский район, с. Новомихайловское, 5,4 км к востоко–юго–востоку от восточного угла села, согласно приложению 1 к настоящему приказу;

2) режим использования территории объекта культурного наследия федерального значения «Курган «Новомихайловский 4», эпоха бронзы – эпоха железа, Краснодарский край, Кушевский район, с. Новомихайловское, 5,4 км

к востоко–юго–востоку от восточного угла села, согласно приложению 2 к настоящему приказу.

2. Отделу государственного учета объектов культурного наследия управления государственной охраны объектов культурного наследия администрации Краснодарского края (Гончаров А.В.) обеспечить:

1) размещение (опубликование) настоящего приказа на сайте в информационно-телекоммуникационной сети «Интернет» <http://admkrain.krasnodar.ru> и на «Официальном интернет-портале правовой информации» ([www.pravo.gov.ru](http://www.pravo.gov.ru));

2) направление в семидневный срок со дня принятия настоящего приказа его копии в Управление Министерства юстиции Российской Федерации по Краснодарскому краю;

3) направление в срок не более чем пять рабочих дней со дня принятия настоящего приказа его копии в филиал ППК «Роскадастр» по Краснодарскому краю;

4) направление в семидневный срок со дня принятия настоящего приказа его копии в администрацию муниципального образования Куцеский район.

3. Контроль за выполнением настоящего приказа оставляю за собой.

4. Приказ вступает в силу на следующий день после его официального опубликования.

Начальник управления  
государственной охраны  
объектов культурного наследия  
администрации Краснодарского края



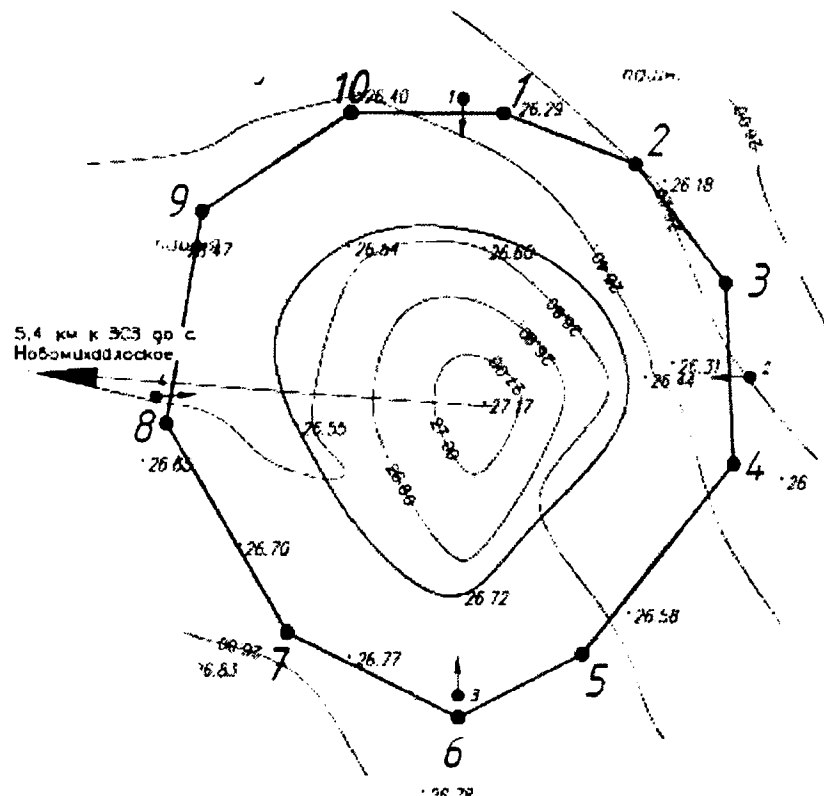
Г.Г. Давыденко

Приложение 1

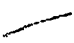



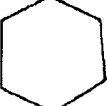
УТВЕРЖДЕНЫ  
приказом администрации  
Краснодарского края  
от 19.03.2024 № 240-кн

**ГРАНИЦЫ**  
территории объекта культурного наследия федерального значения  
«Курган «Новомихайловский 4», эпоха бронзы – эпоха железа,  
Краснодарский край, Кушевский район, с. Новомихайловское, 5,4 км  
к востоко-юго-востоку от восточного угла села

Карта (схема) границ территории объекта культурного наследия



*УСЛОВНЫЕ ОБОЗНАЧЕНИЯ*

- |                                                                                     |                                                         |                                                                                     |                                    |
|-------------------------------------------------------------------------------------|---------------------------------------------------------|-------------------------------------------------------------------------------------|------------------------------------|
|  | горизонталы                                             |  | 1 поворотная точка<br>и ее номер   |
|  | пола кургана                                            |  | 1 точка фотофиксации<br>и ее номер |
|  | граница территории<br>объекта археологического наследия |                                                                                     |                                    |

Перечень координат характерных (поворотных) точек границ территории  
объекта культурного наследия

№ точки	WGS-84		МСК 23 (Зона 2)	
	СШ	ВД	X	Y
1	46.529947902	39.929361585	644572.51	2219249.21
2	46.529892655	39.929576771	644566.15	2219265.64
3	46.529763019	39.929724266	644551.59	2219276.76
4	46.529561326	39.929740339	644529.15	2219277.69
5	46.529349243	39.929498737	644505.83	2219258.84
6	46.529276752	39.929298242	644497.97	2219243.35
7	46.529369493	39.929020584	644508.57	2219222.19
8	46.529598993	39.928820041	644534.28	2219207.14
9	46.529834221	39.928874302	644560.38	2219211.66
10	46.529946385	39.929113999	644572.60	2219230.21
1	46.529947902	39.929361585	644572.51	2219249.21

Начальник управления  
государственной охраны  
объектов культурного наследия  
администрации Краснодарского края



Г.Г. Давыденко

Приложение 2

УТВЕРЖДЕН

приказом администрации  
Краснодарского края

от 19.03.2024 № 240-кИ

**РЕЖИМ**

**использования территории объекта культурного наследия федерального значения «Курган «Новомихайловский 4», эпоха бронзы – эпоха железа, Краснодарский край, Кущевский район, с. Новомихайловское, 5,4 км к востоко–юго–востоку от восточного угла села**

На территории объекта культурного наследия запрещается строительство объектов капитального строительства и увеличение объемно-пространственных характеристик существующих на территории объекта культурного наследия объектов капитального строительства, проведение земляных, строительных, мелиоративных и иных работ, за исключением работ по сохранению объекта культурного наследия или его отдельных элементов, сохранению историко-градостроительной или природной среды объекта культурного наследия.

На территории объекта культурного наследия разрешается ведение хозяйственной деятельности, не противоречащей требованиям обеспечения сохранности объекта культурного наследия и позволяющей обеспечить функционирование объекта культурного наследия в современных условиях.

Особый режим использования земельного участка, в границах которого располагается объект культурного наследия, предусматривает возможность проведения археологических полевых работ в порядке, установленном Федеральным законом от 25 июня 2002 г. № 73-ФЗ «Об объектах культурного наследия (памятниках истории и культуры) народов Российской Федерации», земляных, строительных, мелиоративных, хозяйственных работ, работ по использованию лесов и иных работ при условии обеспечения сохранности объекта культурного наследия, а также обеспечения доступа граждан к указанному объекту.

Границы территории объекта культурного наследия могут быть откорректированы по результатам археологических полевых работ.

Начальник управления  
государственной охраны  
объектов культурного наследия  
администрации Краснодарского края



Г.Г. Давыденко