



АДМИНИСТРАЦИЯ КРАСНОДАРСКОГО КРАЯ
ПРИКАЗ

от 19.03.2024

г. Краснодар

№ 236-КН

**Об утверждении границ и режима использования территории
объекта культурного наследия федерального значения
«Курганная группа «Новоивановская 2» (7 насыпей)», эпоха бронзы –
эпоха железа, Краснодарский край, Кушевский район,
с. Новоивановское, 2 км к северо–северо–востоку от села**

В соответствии со статьями 3.1, 5.1, 9.1, 33 Федерального закона от 25 июня 2002 г. № 73-ФЗ «Об объектах культурного наследия (памятниках истории и культуры) народов Российской Федерации», статьей 3 Закона Краснодарского края от 23 июля 2015 г. № 3223-КЗ «Об объектах культурного наследия (памятниках истории и культуры) народов Российской Федерации, расположенных на территории Краснодарского края», приказом Министерства культуры Российской Федерации от 4 июня 2015 г. № 1745 «Об утверждении требований к составлению проектов границ территорий объектов культурного наследия», пунктом 2.3 Положения об управлении государственной охраны объектов культурного наследия администрации Краснодарского края, утвержденного постановлением главы администрации (губернатора) Краснодарского края от 8 декабря 2016 г. № 1000 «Об управлении государственной охраны объектов культурного наследия администрации Краснодарского края», п р и к а з ы в а ю:

1. Утвердить:

1) границы территории объекта культурного наследия федерального значения «Курганная группа «Новоивановская 2» (7 насыпей)», эпоха бронзы – эпоха железа, Краснодарский край, Кушевский район, с. Новоивановское, 2 км к северо–северо–востоку от села, согласно приложению 1 к настоящему приказу;

2) режим использования территории объекта культурного наследия федерального значения «Курганная группа «Новоивановская 2» (7 насыпей)», эпоха бронзы – эпоха железа, Краснодарский край, Кушевский район,

с. Новоивановское, 2 км к северо-северо-востоку от села, согласно приложению 2 к настоящему приказу.

2. Отделу государственного учета объектов культурного наследия управления государственной охраны объектов культурного наследия администрации Краснодарского края (Гончаров А.В.) обеспечить:

1) размещение (опубликование) настоящего приказа на сайте в информационно-телекоммуникационной сети «Интернет» <http://admkrain.krasnodar.ru> и на «Официальном интернет-портале правовой информации» (www.pravo.gov.ru);

2) направление в семидневный срок со дня принятия настоящего приказа его копии в Управление Министерства юстиции Российской Федерации по Краснодарскому краю;

3) направление в срок не более чем пять рабочих дней со дня принятия настоящего приказа его копии в филиал ППК «Роскадастр» по Краснодарскому краю;

4) направление в семидневный срок со дня принятия настоящего приказа его копии в администрацию муниципального образования Кушевский район.

3. Контроль за выполнением настоящего приказа оставляю за собой.

4. Приказ вступает в силу на следующий день после его официального опубликования.

Начальник управления
государственной охраны
объектов культурного наследия
администрации Краснодарского края



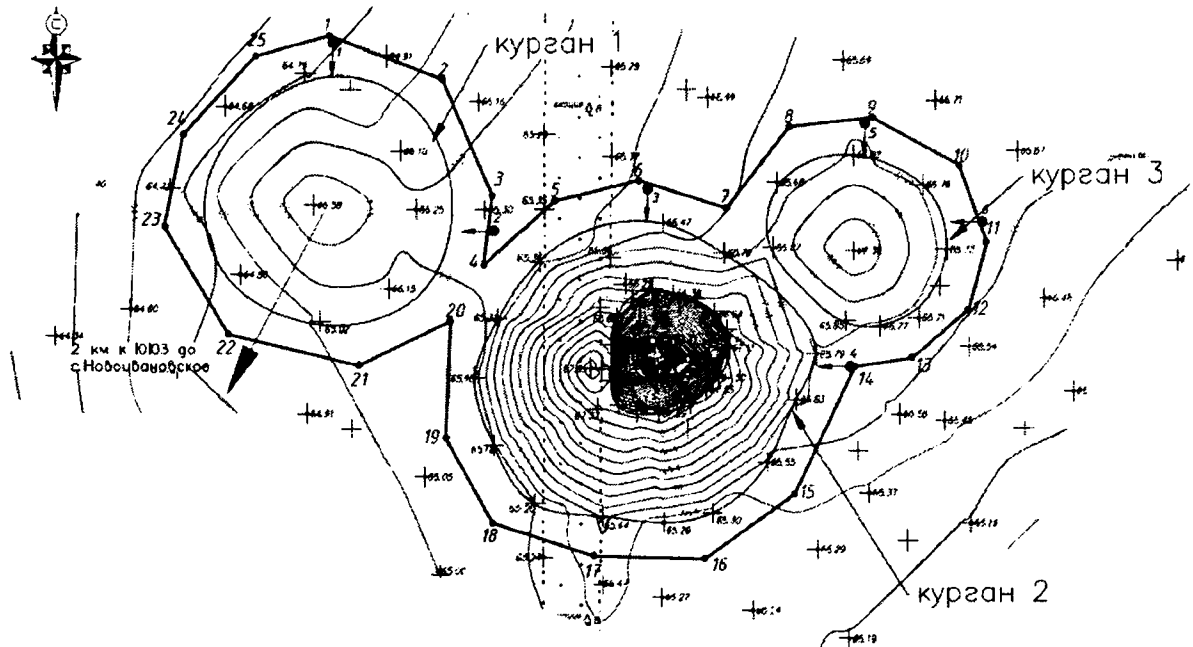
Г.Г. Давыденко

Приложение 1

УТВЕРЖДЕНЫ
приказом администрации
Краснодарского края
от 19.03.2024 № 236-КН

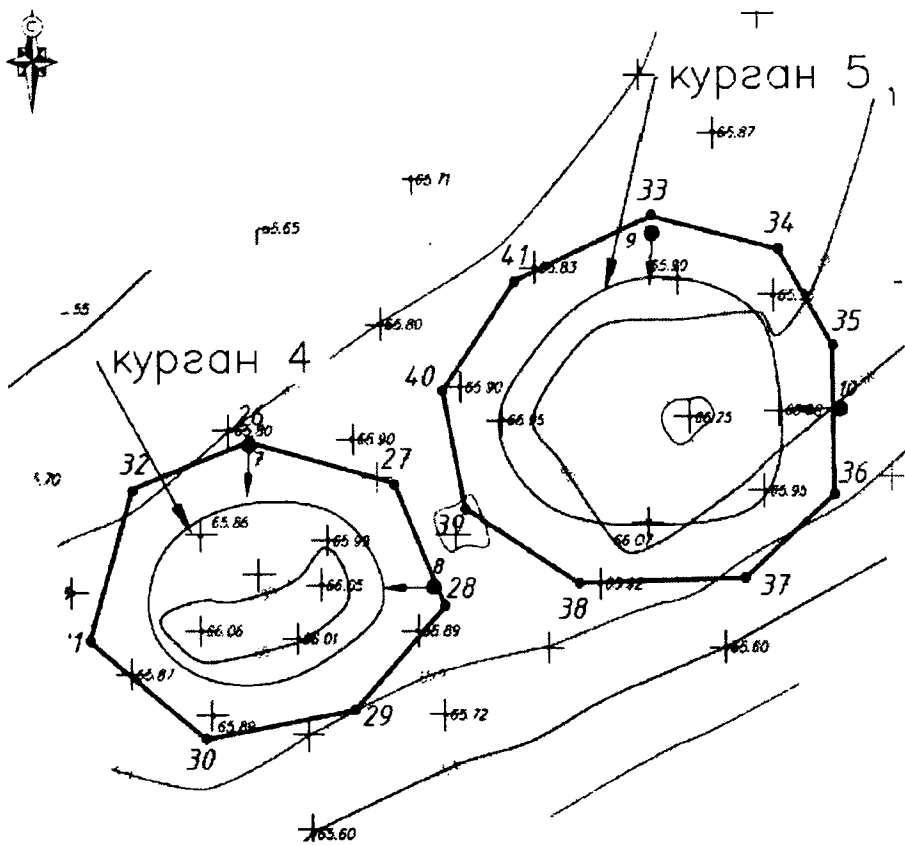
ГРАНИЦЫ
территории объекта культурного наследия федерального значения
«Курганная группа «Новоивановская 2» (7 насыпей)», эпоха бронзы –
эпоха железа, Краснодарский край, Кушевский район,
с. Новоивановское, 2 км к северо-северо-востоку от села

Карта (схема) границ территории объекта культурного наследия



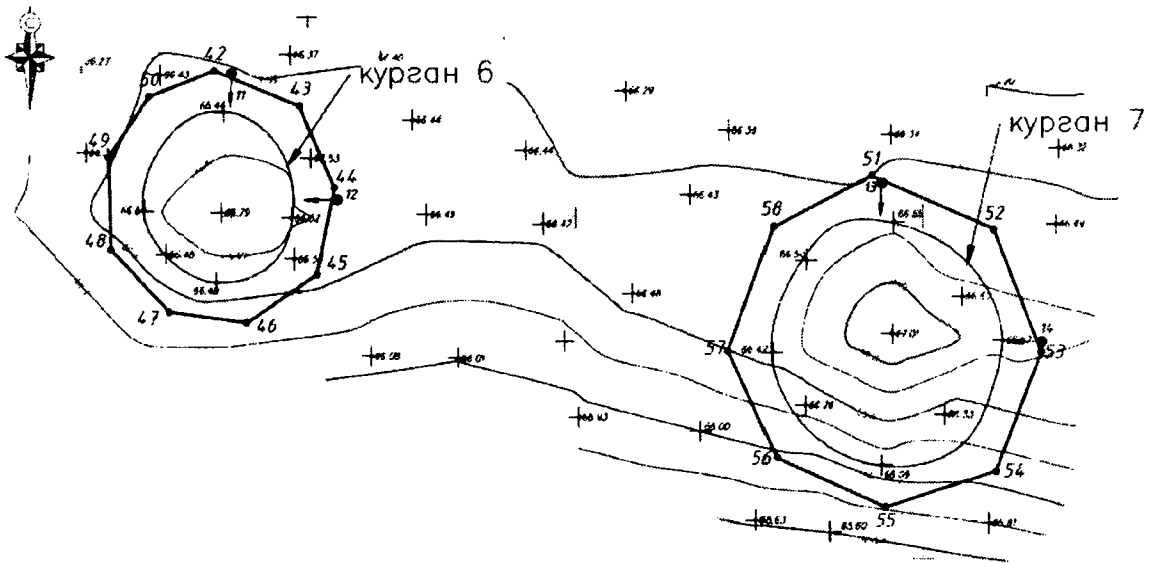
УСЛОВНЫЕ ОБОЗНАЧЕНИЯ

- горизонтали 1 поворотная точка и ее номер
- пола кургана • точка фотофиксации и ее номер
- ⬡ граница территории объекта археологического наследия

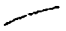

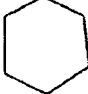


УСЛОВНЫЕ ОБОЗНАЧЕНИЯ

- 1 поворотная точка и ее номер
- горизонтали
- пола кургана
- граница территории объекта археологического наследия
- точка фотофиксации и ее номер



УСЛОВНЫЕ ОБОЗНАЧЕНИЯ

	горизонтали	1	поворотная точка и ее номер
	пола кургана	1	точка фотофиксации и ее номер
	граница территории объекта археологического наследия		

Перечень координат характерных (поворотных) точек границ территории
объекта культурного наследия

№ точки	WGS-84		МСК 23 (Зона 2)	
	СШ	ВД	X	Y
Участок №1				
1	46.580170896	39.782849831	650315.90	2208093.84
2	46.580059719	39.783291614	650303.02	2208127.51
3	46.57975488	39.783490215	650268.90	2208142.22
4	46.579569074	39.783459912	650248.29	2208139.58
5	46.579742598	39.783727566	650267.26	2208160.39
6	46.579801222	39.784054116	650273.40	2208185.52
7	46.579730158	39.784397643	650265.10	2208211.73
8	46.579948039	39.784636129	650289.04	2208230.38
9	46.579975229	39.784958482	650291.69	2208255.13
10	46.579853517	39.785296132	650277.76	2208280.81
11	46.579647981	39.785408059	650254.79	2208289.04

12	46.579470793	39.785343274	650235.17	2208283.77
13	46.579337616	39.785125073	650220.62	2208266.82
14	46.579312794	39.784903363	650218.11	2208249.79
15	46.578974594	39.784676076	650180.78	2208231.80
16	46.578798879	39.784329659	650161.66	2208204.95
17	46.578802761	39.783897797	650162.59	2208171.85
18	46.578886919	39.783506837	650172.40	2208142.02
19	46.57910961	39.783321337	650197.37	2208128.18
20	46.579419819	39.783334386	650231.84	2208129.71
21	46.57929718	39.78297892	650218.62	2208102.25
22	46.579375037	39.782472229	650227.87	2208063.55
23	46.579659256	39.782219623	650259.76	2208044.67
24	46.579905316	39.782289296	650287.03	2208050.42
25	46.580114327	39.782565127	650309.94	2208071.92
1	46.580170896	39.782849831	650315.90	2208093.84
Участок №2				
26	46.581026708	39.786496765	650406.78	2208374.81
27	46.580959917	39.786869362	650398.92	2208403.26
28	46.580749243	39.787003747	650375.35	2208413.21
29	46.580565996	39.786778472	650355.24	2208395.63

30	46.580510052	39.786399512	650349.46	2208366.49
31	46.580677409	39.786100139	650368.41	2208343.82
32	46.580942543	39.786202927	650397.77	2208352.15
26	46.581026708	39.786496765	650406.78	2208374.81
Участок №3				
33	46.581429153	39.787513503	650450.33	2208453.42
34	46.581375334	39.787836526	650443.98	2208478.09
35	46.581208725	39.78797812	650425.29	2208488.66
36	46.580950025	39.787987174	650396.52	2208488.92
37	46.58080468	39.787763618	650380.63	2208471.54
38	46.580792345	39.787343682	650379.74	2208439.33
39	46.580918173	39.787051395	650394.07	2208417.14
40	46.581121456	39.786990547	650416.74	2208412.82
41	46.581314982	39.787171644	650438.04	2208427.03
33	46.581429153	39.787513503	650450.33	2208453.42
Участок №4				
42	46.582272159	39.789344521	650541.92	2208595.18
43	46.582184078	39.789666681	650531.75	2208619.73
44	46.58197381	39.789803998	650508.22	2208629.90
45	46.581750527	39.789741499	650483.47	2208624.73

46	46.581622188	39.789480979	650469.51	2208604.55
47	46.581647045	39.789188157	650472.61	2208582.15
48	46.581806234	39.788964716	650490.57	2208565.29
49	46.582044373	39.788950808	650517.05	2208564.62
50	46.582202082	39.789100867	650534.41	2208576.39
42	46.582272159	39.789344521	650541.92	2208595.18
Участок №5				
51	46.582024789	39.791828602	650511.54	2208785.16
52	46.581891793	39.792290626	650496.22	2208820.35
53	46.581572507	39.79247691	650460.51	2208834.09
54	46.581256636	39.792312224	650425.59	2208820.94
55	46.581157573	39.791898594	650415.06	2208789.07
56	46.581285211	39.791487146	650429.72	2208757.75
57	46.581567064	39.791299172	650461.27	2208743.82
58	46.581888761	39.791461677	650496.84	2208756.81
51	46.582024789	39.791828602	650511.54	2208785.16

Начальник управления
государственной охраны
объектов культурного наследия
администрации Краснодарского края



Г.Г. Давыденко

Приложение 2

УТВЕРЖДЕН
приказом администрации
Краснодарского края
от 19.03.2024 № 236-КН

РЕЖИМ

использования территории объекта культурного наследия федерального значения «Курганная группа «Новоивановская 2» (7 насыпей)», эпоха бронзы – эпоха железа, Краснодарский край, Кущевский район, с. Новоивановское, 2 км к северо–северо–востоку от села

На территории объекта культурного наследия запрещается строительство объектов капитального строительства и увеличение объемно-пространственных характеристик существующих на территории объекта культурного наследия объектов капитального строительства, проведение земляных, строительных, мелиоративных и иных работ, за исключением работ по сохранению объекта культурного наследия или его отдельных элементов, сохранению историко-градостроительной или природной среды объекта культурного наследия.

На территории объекта культурного наследия разрешается ведение хозяйственной деятельности, не противоречащей требованиям обеспечения сохранности объекта культурного наследия и позволяющей обеспечить функционирование объекта культурного наследия в современных условиях.

Особый режим использования земельного участка, в границах которого располагается объект культурного наследия, предусматривает возможность проведения археологических полевых работ в порядке, установленном Федеральным законом от 25 июня 2002 г. № 73-ФЗ «Об объектах культурного наследия (памятниках истории и культуры) народов Российской Федерации», земляных, строительных, мелиоративных, хозяйственных работ, работ по использованию лесов и иных работ при условии обеспечения сохранности объекта культурного наследия, а также обеспечения доступа граждан к указанному объекту.

Границы территории объекта культурного наследия могут быть откорректированы по результатам археологических полевых работ.

Начальник управления
государственной охраны
объектов культурного наследия
администрации Краснодарского края



Г.Г. Давыденко