



АДМИНИСТРАЦИЯ КРАСНОДАРСКОГО КРАЯ
ПРИКАЗ

от 20.03 2024

г. Краснодар

№ 246-КН

**Об утверждении границ и режима использования территории
объекта культурного наследия федерального значения
«Курганная группа «Новомихайловская 10» (4 насыпи)»,
эпоха бронзы – эпоха железа, Краснодарский край, Кушевский район,
с. Новомихайловское, 4,5 км от села, водораздел р. Куго–Ея и р. Эльбузд**

В соответствии со статьями 3.1, 5.1, 9.1, 33 Федерального закона от 25 июня 2002 г. № 73-ФЗ «Об объектах культурного наследия (памятниках истории и культуры) народов Российской Федерации», статьей 3 Закона Краснодарского края от 23 июля 2015 г. № 3223-КЗ «Об объектах культурного наследия (памятниках истории и культуры) народов Российской Федерации, расположенных на территории Краснодарского края», приказом Министерства культуры Российской Федерации от 4 июня 2015 г. № 1745 «Об утверждении требований к составлению проектов границ территорий объектов культурного наследия», пунктом 2.3 Положения об управлении государственной охраны объектов культурного наследия администрации Краснодарского края, утвержденного постановлением главы администрации (губернатора) Краснодарского края от 8 декабря 2016 г. № 1000 «Об управлении государственной охраны объектов культурного наследия администрации Краснодарского края», п р и к а з ы в а ю:

1. Утвердить:

1) границы территории объекта культурного наследия федерального значения «Курганная группа «Новомихайловская 10» (4 насыпи)», эпоха бронзы – эпоха железа, Краснодарский край, Кушевский район, с. Новомихайловское, 4,5 км от села, водораздел р. Куго–Ея и р. Эльбузд, согласно приложению 1 к настоящему приказу;

2) режим использования территории объекта культурного наследия федерального значения «Курганная группа «Новомихайловская 10» (4 насыпи)», эпоха бронзы – эпоха железа, Краснодарский край,

Кушевский район, с. Новомихайловское, 4,5 км от села, водораздел р. Куго-Ея и р. Эльбузд», согласно приложению 2 к настоящему приказу.

2. Отделу государственного учета объектов культурного наследия управления государственной охраны объектов культурного наследия администрации Краснодарского края (Гончаров А.В.) обеспечить:

1) размещение (опубликование) настоящего приказа на сайте в информационно-телекоммуникационной сети «Интернет» <http://admkrain.krasnodar.ru> и на «Официальном интернет-портале правовой информации» (www.pravo.gov.ru);

2) направление в семидневный срок со дня принятия настоящего приказа его копии в Управление Министерства юстиции Российской Федерации по Краснодарскому краю;

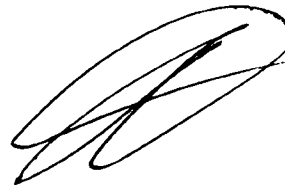
3) направление в срок не более чем пять рабочих дней со дня принятия настоящего приказа его копии в филиал ППК «Роскадастр» по Краснодарскому краю;

4) направление в семидневный срок со дня принятия настоящего приказа его копии в администрацию муниципального образования Кушевский район.

3. Контроль за выполнением настоящего приказа оставляю за собой.

4. Приказ вступает в силу на следующий день после его официального опубликования.

Начальник управления
государственной охраны
объектов культурного наследия
администрации Краснодарского края



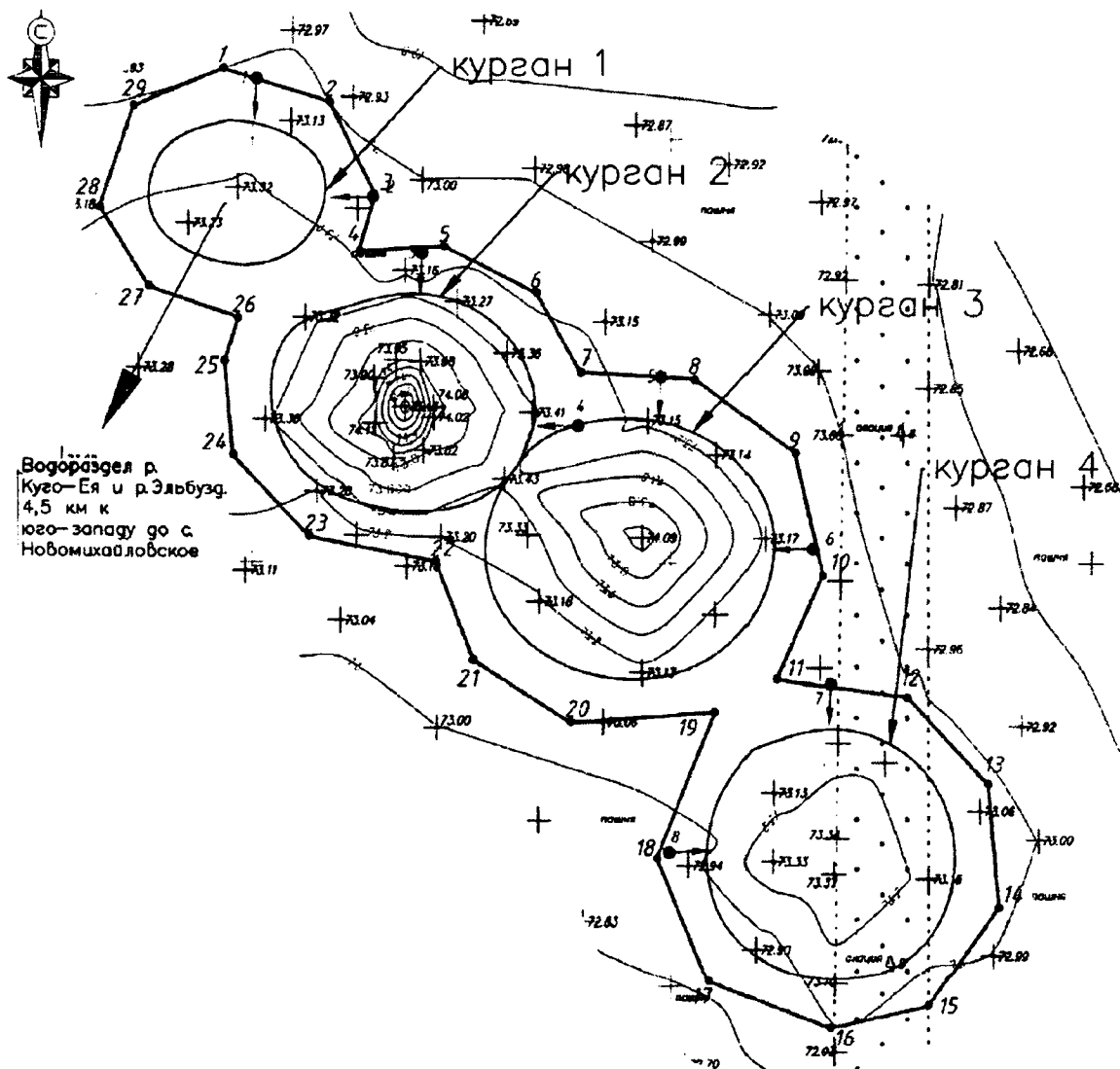
Г.Г. Давыденко

Приложение 1

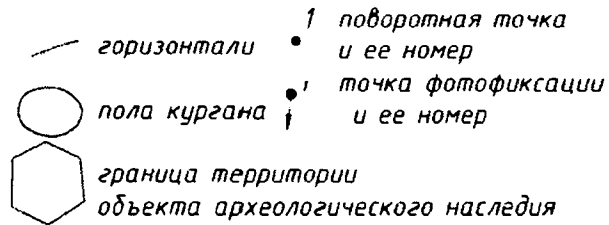
УТВЕРЖДЕНЫ
приказом администрации
Краснодарского края
от 20.03.2024 № 246-КН

ГРАНИЦЫ
территории объекта культурного наследия федерального значения
«Курганная группа «Новомихайловская 10» (4 насыпи)»,
эпоха бронзы – эпоха железа, Краснодарский край, Кушевский район,
с. Новомихайловское, 4,5 км от села, водораздел р. Куго–Ея и р. Эльбузд

Карта (схема) границ территории объекта культурного наследия



УСЛОВНЫЕ ОБОЗНАЧЕНИЯ



Перечень координат характерных (поворотных) точек границ территории объекта культурного наследия

№ точки	WGS-84		МСК 23 (Зона 2)	
	СШ	ВД	X	Y
1	46.575111519	39.906880106	649616.23	2217592.94
2	46.575045128	39.907213553	649608.50	2217618.40
3	46.574850613	39.907359321	649586.73	2217629.28
4	46.574727352	39.907310661	649573.08	2217625.36
5	46.57474078	39.907577091	649574.29	2217645.81
6	46.574645306	39.907865908	649563.38	2217667.80
7	46.574483085	39.908006795	649545.20	2217678.36
8	46.574472883	39.908363637	649543.69	2217705.70
9	46.574318821	39.908675851	649526.24	2217729.40
10	46.574059727	39.90876849	649497.34	2217736.10
11	46.573839804	39.908627749	649473.04	2217724.98
12	46.573807102	39.909035477	649468.98	2217756.19
13	46.573622825	39.909288823	649448.23	2217775.33

14	46.573360403	39.909325952	649419.02	2217777.78
15	46.573143648	39.909111524	649395.15	2217761.01
16	46.5730936	39.908808621	649389.90	2217737.72
17	46.573190358	39.908432192	649401.05	2217709.01
18	46.573454268	39.908264333	649430.56	2217696.54
19	46.57376877	39.908441841	649465.34	2217710.62
20	46.573742536	39.907991017	649462.89	2217676.02
21	46.573870538	39.90768669	649477.44	2217652.89
22	46.574074526	39.907565785	649500.24	2217643.93
23	46.574123242	39.907169335	649506.07	2217613.61
24	46.574294233	39.906929118	649525.33	2217595.46
25	46.574491443	39.906898642	649547.28	2217593.42
26	46.574583543	39.906940715	649557.48	2217596.79
27	46.574643518	39.906658731	649564.44	2217575.26
28	46.574812069	39.9065024	649583.34	2217563.53
29	46.575027671	39.906603302	649607.20	2217571.60
1	46.575111519	39.906880106	649616.23	2217592.94

Начальник управления
государственной охраны
объектов культурного наследия
администрации Краснодарского края



Г.Г. Давыденко

Приложение 2

УТВЕРЖДЕН
приказом администрации
Краснодарского края
от 20.03.2024 № 246-кн

РЕЖИМ

использования территории объекта культурного наследия федерального значения «Курганная группа «Новомихайловская 10» (4 насыпи)», эпоха бронзы – эпоха железа, Краснодарский край, Кущевский район, с. Новомихайловское, 4,5 км от села, водораздел р. Куго–Ея и р. Эльбузд

На территории объекта культурного наследия запрещается строительство объектов капитального строительства и увеличение объемно-пространственных характеристик существующих на территории объекта культурного наследия объектов капитального строительства, проведение земляных, строительных, мелиоративных и иных работ, за исключением работ по сохранению объекта культурного наследия или его отдельных элементов, сохранению историко-градостроительной или природной среды объекта культурного наследия.

На территории объекта культурного наследия разрешается ведение хозяйственной деятельности, не противоречащей требованиям обеспечения сохранности объекта культурного наследия и позволяющей обеспечить функционирование объекта культурного наследия в современных условиях.

Особый режим использования земельного участка, в границах которого располагается объект культурного наследия, предусматривает возможность проведения археологических полевых работ в порядке, установленном Федеральным законом от 25 июня 2002 г. № 73-ФЗ «Об объектах культурного наследия (памятниках истории и культуры) народов Российской Федерации», земляных, строительных, мелиоративных, хозяйственных работ, работ по использованию лесов и иных работ при условии обеспечения сохранности объекта культурного наследия, а также обеспечения доступа граждан к указанному объекту.

Границы территории объекта культурного наследия могут быть откорректированы по результатам археологических полевых работ.

Начальник управления
государственной охраны
объектов культурного наследия
администрации Краснодарского края



Г.Г. Давыденко