



**АДМИНИСТРАЦИЯ КРАСНОДАРСКОГО КРАЯ**  
**ПРИКАЗ**

от 20.03.2024

г. Краснодар

№ 252-кн

**Об утверждении границ и режима использования территории  
объекта культурного наследия федерального значения  
«Курганная группа «Кушевская 5» (3 насыпи)», эпоха бронзы –  
эпоха железа, Краснодарский край, Кушевский район, ст-ца Кушевская,  
5,2 км к юго-востоку от станицы**

В соответствии со статьями 3.1, 5.1, 9.1, 33 Федерального закона от 25 июня 2002 г. № 73-ФЗ «Об объектах культурного наследия (памятниках истории и культуры) народов Российской Федерации», статьей 3 Закона Краснодарского края от 23 июля 2015 г. № 3223-КЗ «Об объектах культурного наследия (памятниках истории и культуры) народов Российской Федерации, расположенных на территории Краснодарского края», приказом Министерства культуры Российской Федерации от 4 июня 2015 г. № 1745 «Об утверждении требований к составлению проектов границ территорий объектов культурного наследия», пунктом 2.3 Положения об управлении государственной охраны объектов культурного наследия администрации Краснодарского края, утвержденного постановлением главы администрации (губернатора) Краснодарского края от 8 декабря 2016 г. № 1000 «Об управлении государственной охраны объектов культурного наследия администрации Краснодарского края», п р и к а з ы в а ю:

1. Утвердить:

1) границы территории объекта культурного наследия федерального значения «Курганная группа «Кушевская 5» (3 насыпи)», эпоха бронзы – эпоха железа, Краснодарский край, Кушевский район, ст-ца Кушевская, 5,2 км к юго-востоку от станицы, согласно приложению 1 к настоящему приказу;

2) режим использования территории объекта культурного наследия федерального значения «Курганная группа «Кушевская 5» (3 насыпи)», эпоха бронзы – эпоха железа, Краснодарский край, Кушевский район, ст-ца Кушевская, 5,2 км к юго-востоку от станицы, согласно приложению 2 к настоящему приказу.

2. Отделу государственного учета объектов культурного наследия управления государственной охраны объектов культурного наследия администрации Краснодарского края (Гончаров А.В.) обеспечить:

1) размещение (опубликование) настоящего приказа на сайте в информационно-телекоммуникационной сети «Интернет» <http://admkrain.krasnodar.ru> и на «Официальном интернет-портале правовой информации» ([www.pravo.gov.ru](http://www.pravo.gov.ru));

2) направление в семидневный срок со дня принятия настоящего приказа его копии в Управление Министерства юстиции Российской Федерации по Краснодарскому краю;

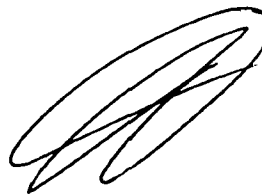
3) направление в срок не более чем пять рабочих дней со дня принятия настоящего приказа его копии в филиал ППК «Роскадастр» по Краснодарскому краю;

4) направление в семидневный срок со дня принятия настоящего приказа его копии в администрацию муниципального образования Куцесвский район.

3. Контроль за выполнением настоящего приказа оставляю за собой.

4. Приказ вступает в силу на следующий день после его официального опубликования.

Начальник управления  
государственной охраны  
объектов культурного наследия  
администрации Краснодарского края



Г.Г. Давыденко

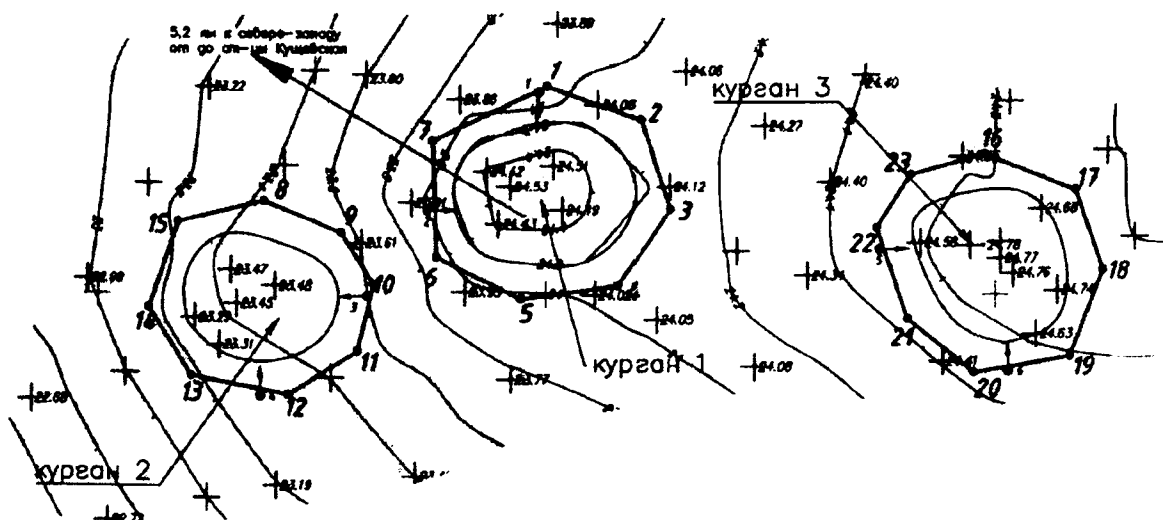
Приложение 1

УТВЕРЖДЕНЫ  
приказом администрации  
Краснодарского края  
от 20.03.2024 № 252-кн






### ГРАНИЦЫ

территории объекта культурного наследия федерального значения  
«Курганная группа «Кушевская 5» (3 насыпи)», эпоха бронзы –  
эпоха железа, Краснодарский край, Кушевский район, ст-ца Кушевская,  
5,2 км к юго-востоку от станицы

Карта (схема) границ территории объекта культурного наследия



#### УСЛОВНЫЕ ОБОЗНАЧЕНИЯ

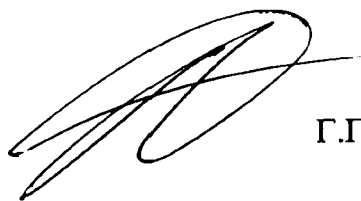
-  горизонталы
-  пола кургана
-  граница территории объекта археологического наследия
-  1 поворотная точка и ее номер
-  1 точка фотофиксации и ее номер

Перечень координат характерных (поворотных) точек границ территории  
объекта культурного наследия

№ точки	WGS-84		МСК 23 (Зона 2)	
	СШ	ВД	X	Y
Участок №1				
1	46.511955195	39.689315329	642846.41	2200800.17
2	46.511892103	39.689586943	642839.05	2200820.90
3	46.511712235	39.689677551	642818.94	2200827.52
4	46.511558276	39.689531189	642802.01	2200816.01
5	46.51152833	39.689253134	642799.04	2200794.62
6	46.511607987	39.689004843	642808.20	2200775.71
7	46.511841762	39.688986079	642834.21	2200774.69
1	46.511955195	39.689315329	642846.41	2200800.17
Участок №2				
8	46.511714328	39.688501817	642820.66	2200737.30
9	46.511653399	39.688728334	642813.60	2200754.57
10	46.51155054	39.688825415	642802.04	2200761.83
11	46.511415603	39.688782871	642787.10	2200758.32
12	46.511325807	39.688586035	642777.36	2200743.05
13	46.511360781	39.688297409	642781.61	2200720.96
14	46.511496409	39.688169866	642796.85	2200711.42
15	46.511669928	39.688249553	642816.04	2200717.86
8	46.511714328	39.688501817	642820.66	2200737.30
Участок №3				
16	46.511833856	39.690589317	642831.32	2200897.72
17	46.511763646	39.690855508	642823.18	2200918.02
18	46.511604436	39.690937672	642805.38	2200924.04

19	46.511429745	39.690844845	642786.08	2200916.59
20	46.511395147	39.690567226	642782.58	2200895.23
21	46.511501084	39.690373053	642794.60	2200880.52
22	46.51168223	39.690278535	642814.85	2200873.59
23	46.511790261	39.69037534	642826.74	2200881.22
16	46.511833856	39.690589317	642831.32	2200897.72

Начальник управления  
государственной охраны  
объектов культурного наследия  
администрации Краснодарского края



Г.Г. Давыденко

Приложение 2

**УТВЕРЖДЕН**

приказом администрации  
Краснодарского края

от 20.03.2024 № 252-кИ

**РЕЖИМ**

**использования территории объекта культурного наследия федерального значения «Курганная группа «Кущевская 5» (3 насыпи)», эпоха бронзы – эпоха железа, Краснодарский край, Кущевский район, ст-ца Кущевская, 5,2 км к юго-востоку от станицы**

На территории объекта культурного наследия запрещается строительство объектов капитального строительства и увеличение объемно-пространственных характеристик существующих на территории объекта культурного наследия объектов капитального строительства, проведение земляных, строительных, мелиоративных и иных работ, за исключением работ по сохранению объекта культурного наследия или его отдельных элементов, сохранению историко-градостроительной или природной среды объекта культурного наследия.

На территории объекта культурного наследия разрешается ведение хозяйственной деятельности, не противоречащей требованиям обеспечения сохранности объекта культурного наследия и позволяющей обеспечить функционирование объекта культурного наследия в современных условиях.

Особый режим использования земельного участка, в границах которого располагается объект культурного наследия, предусматривает возможность проведения археологических полевых работ в порядке, установленном Федеральным законом от 25 июня 2002 г. № 73-ФЗ «Об объектах культурного наследия (памятниках истории и культуры) народов Российской Федерации», земляных, строительных, мелиоративных, хозяйственных работ, работ по использованию лесов и иных работ при условии обеспечения сохранности объекта культурного наследия, а также обеспечения доступа граждан к указанному объекту.

Границы территории объекта культурного наследия могут быть откорректированы по результатам археологических полевых работ.

Начальник управления  
государственной охраны  
объектов культурного наследия  
администрации Краснодарского края



Г.Г. Давыденко