



АДМИНИСТРАЦИЯ КРАСНОДАРСКОГО КРАЯ
ПРИКАЗ

от 27.03.2024

г. Краснодар

№ 282-КН

**Об утверждении границ и режима использования территории
выявленного объекта культурного наследия
«Курганная группа «Вышка б», Краснодарский край, Крымский район,
к юго-востоку от ст-цы Неберджаевская**

В соответствии со статьями 3.1, 5.1, 33 Федерального закона от 25 июня 2002 г. № 73-ФЗ «Об объектах культурного наследия (памятниках истории и культуры) народов Российской Федерации», статьей 3, пунктом 29 части 2 статьи 5 Закона Краснодарского края от 23 июля 2015 г. № 3223-КЗ «Об объектах культурного наследия (памятниках истории и культуры) народов Российской Федерации, расположенных на территории Краснодарского края», приказом Министерства культуры Российской Федерации от 4 июня 2015 г. № 1745 «Об утверждении требований к составлению проектов границ территорий объектов культурного наследия», пунктом 2.3 Положения об управлении государственной охраны объектов культурного наследия администрации Краснодарского края, утвержденного постановлением главы администрации (губернатора) Краснодарского края от 8 декабря 2016 г. № 1000 «Об управлении государственной охраны объектов культурного наследия администрации Краснодарского края»,
п р и к а з ы в а ю:

1. Утвердить:

1) границы территории выявленного объекта культурного наследия «Курганная группа «Вышка б», Краснодарский край, Крымский район, к юго-востоку от ст-цы Неберджаевская, согласно приложению 1 к настоящему приказу;

2) режим использования территории выявленного объекта культурного наследия «Курганная группа «Вышка б», Краснодарский край, Крымский район, к юго-востоку от ст-цы Неберджаевская, согласно приложению 2 к настоящему приказу.

2. Отделу государственного учета объектов культурного наследия

управления государственной охраны объектов культурного наследия администрации Краснодарского края (Гончаров А.В.) обеспечить:

1) размещение (опубликование) настоящего приказа на сайте в информационно-телекоммуникационной сети «Интернет» <http://admkrai.krasnodar.ru> и на «Официальном интернет-портале правовой информации» (www.pravo.gov.ru);

2) направление в семидневный срок со дня принятия настоящего приказа его копии в Управление Министерства юстиции Российской Федерации по Краснодарскому краю;

3) направление в срок не более чем пять рабочих дней со дня принятия настоящего приказа его копии в филиал ППК «Роскадастр» по Краснодарскому краю;

4) направление в семидневный срок со дня принятия настоящего приказа его копии в администрацию муниципального образования Крымский район.

3. Контроль за выполнением настоящего приказа оставляю за собой.

4. Приказ вступает в силу на следующий день после его официального опубликования.

Заместитель начальника управления
государственной охраны
объектов культурного наследия
администрации Краснодарского края



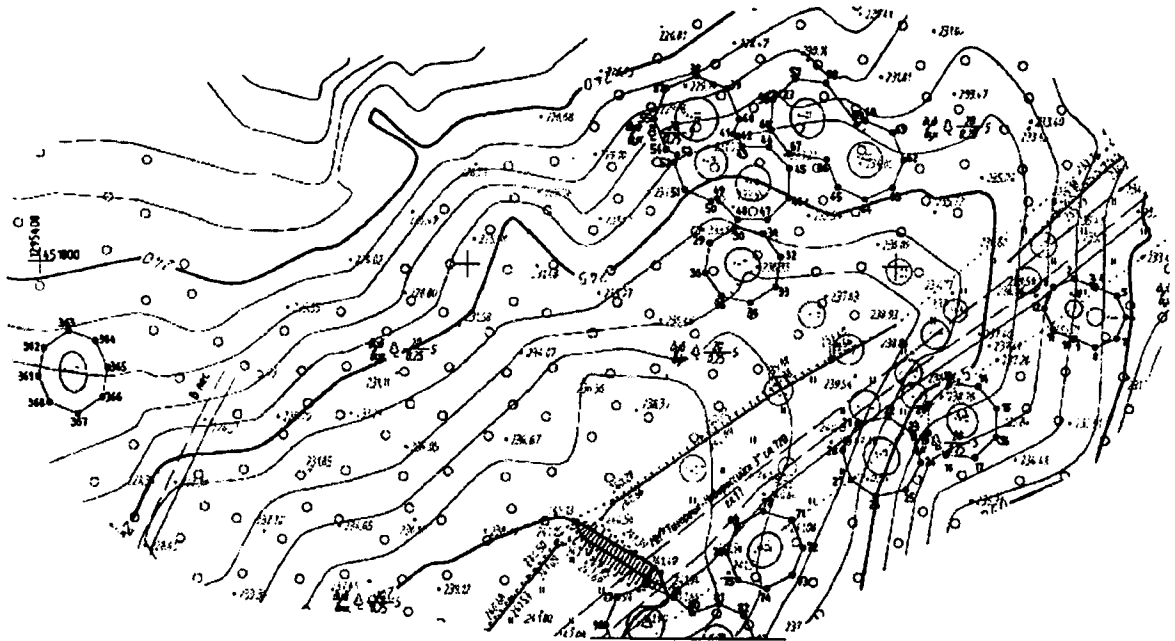
Н.Т. Бирюкова

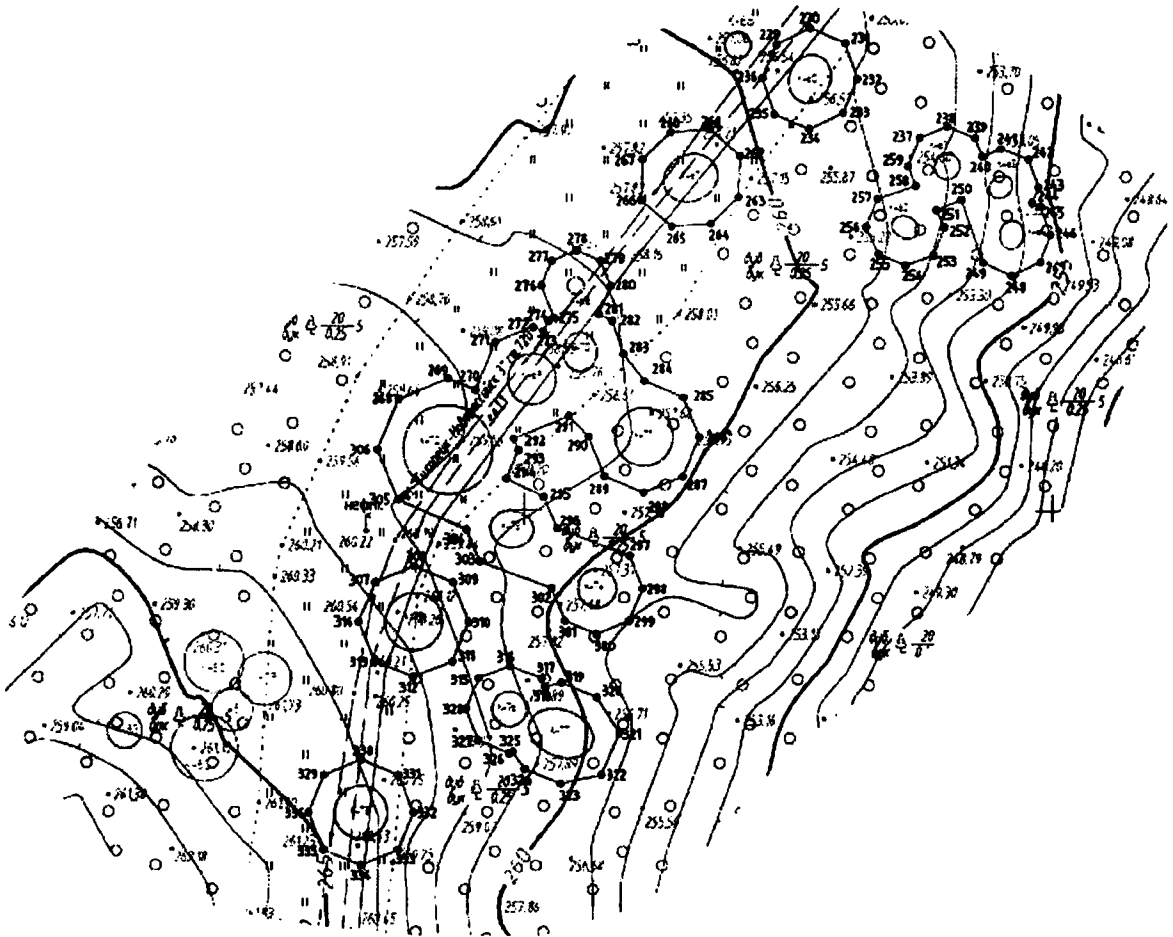
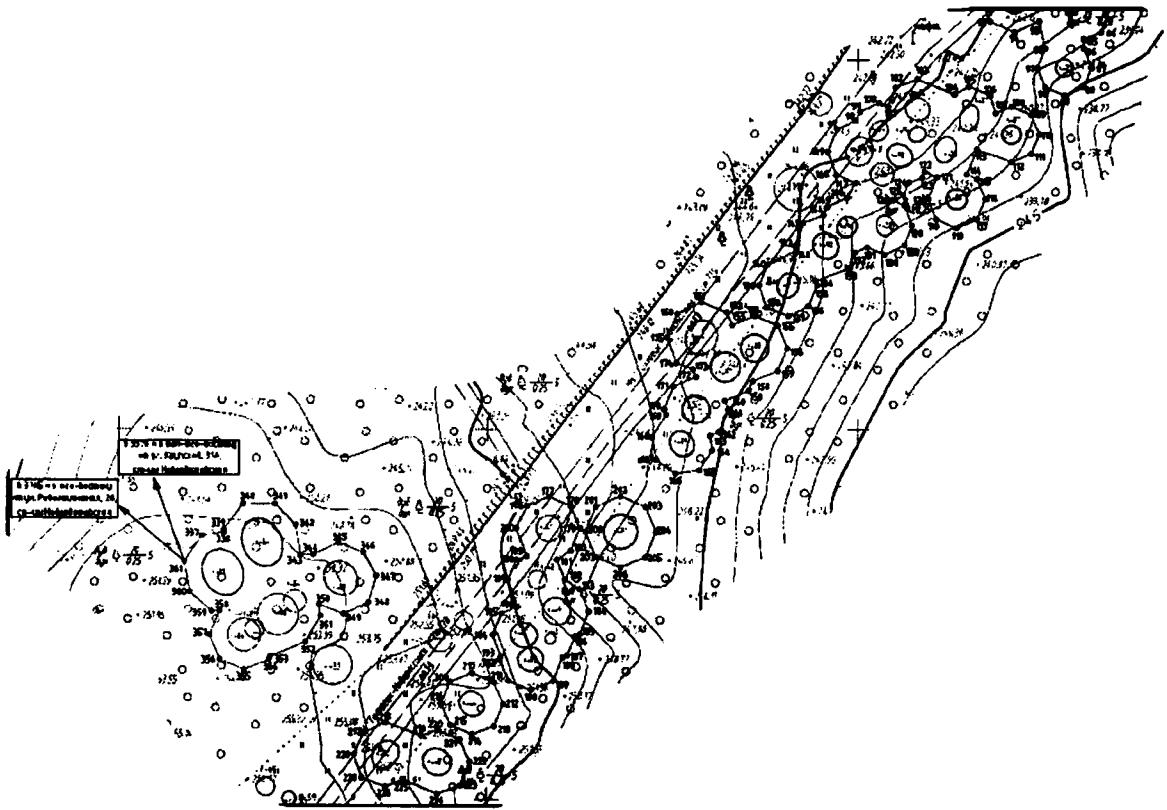
Приложение 1

УТВЕРЖДЕНЫ
приказом администрации
Краснодарского края
от 27.03.2024 № 282-кн

ГРАНИЦЫ
территории выявленного объекта культурного наследия
«Курганная группа «Вышка 6», Краснодарский край, Крымский район,
к юго-востоку от ст-цы Неберджаевская

Карта (схема) границ территории объекта культурного наследия





Условные обозначения:

2 Граница территории объекта археологического наследия с характерными точками и их номерами

Рельеф местности

Граница курганной насыпи



Курганная насыпь, раскопанная в 2015 г. археологической экспедицией под руководством А.В. Иванова в рамках реализации проекта «Проект «Н»», 1 этап. Реконструкция магистральных трубопроводов «Тихорецк-Новороссийск». Строительство дуплинов для нефтепровода «Тихорецк-Новороссийск-3»

Перечень координат характерных (поворотных) точек границ территории объекта культурного наследия

Участок 1:

Обозначение (номер) характерной точки	Координаты характерных точек в местной системе координат (МСК-23)		Координаты характерных точек во Всемирной геодезической системе координат (WGS-84)	
	X	Y	Северной широты	Восточной долготы
1	451795.56	1295636.90	44°48'01,01"	37°55'36,34"
2	451797.61	1295641.85	44°48'01,08"	37°55'36,57"
3	451795.62	1295646.65	44°48'01,02"	37°55'36,78"
4	451795.73	1295646.91	44°48'01,02"	37°55'36,80"
5	451793.68	1295651.86	44°48'00,95"	37°55'37,02"
6	451788.73	1295653.91	44°48'00,79"	37°55'37,11"
7	451783.78	1295651.86	44°48'00,63"	37°55'37,02"
8	451781.73	1295646.91	44°48'00,57"	37°55'36,80"
9	451783.72	1295642.11	44°48'00,63"	37°55'36,58"
10	451783.61	1295641.85	44°48'00,63"	37°55'36,57"
11	451785.66	1295636.90	44°48'00,69"	37°55'36,34"
12	451790.61	1295634.85	44°48'00,85"	37°55'36,25"
1	451795.56	1295636.90	44°48'01,01"	37°55'36,34"

Участок 2:

Обозначение (номер) характерной точки	Координаты характерных точек в местной системе координат (МСК-23)		Координаты характерных точек во Всемирной геодезической системе координат (WGS-84)	
	X	Y	Северной широты	Восточной долготы
13	451772.89	1295612.89	44°48'00,28"	37°55'35,25"
14	451772.37	1295619.65	44°48'00,26"	37°55'35,56"
15	451767.35	1295623.97	44°48'00,10"	37°55'35,75"
16	451760.75	1295623.89	44°47'59,89"	37°55'35,75"
17	451755.99	1295619.02	44°47'59,73"	37°55'35,53"
18	451756.52	1295612.23	44°47'59,75"	37°55'35,22"
19	451761.53	1295607.95	44°47'59,91"	37°55'35,02"
20	451768.20	1295608.04	44°48'00,13"	37°55'35,03"
13	451772.89	1295612.89	44°48'00,28"	37°55'35,25"

Участок 3:

Обозначение (номер) характерной точки	Координаты характерных точек в местной системе координат (МСК-23)		Координаты характерных точек во Всемирной геодезической системе координат (WGS-84)	
	X	Y	Северной широты	Восточной долготы
21	451763.64	1295591.52	44°47'59,98"	37°55'34,28"
22	451765.18	1295598.55	44°48'00,03"	37°55'34,60"
23	451761.41	1295604.43	44°47'59,91"	37°55'34,86"
24	451754.67	1295606.34	44°47'59,69"	37°55'34,95"
25	451748.43	1295602.86	44°47'59,49"	37°55'34,79"
26	451746.89	1295595.82	44°47'59,44"	37°55'34,47"
27	451750.63	1295589.98	44°47'59,56"	37°55'34,21"
28	451757.40	1295588.04	44°47'59,78"	37°55'34,12"
21	451763.64	1295591.52	44°47'59,98"	37°55'34,28"

Участок 4:

Обозначение (номер) характерной точки	Координаты характерных точек в местной системе координат (МСК-23)		Координаты характерных точек во Всемирной геодезической системе координат (WGS-84)	
	X	Y	Северной широты	Восточной долготы
29	451805.28	1295556.55	44°48'01,33"	37°55'32,68"
30	451809.01	1295562.37	44°48'01,45"	37°55'32,95"
31	451807.63	1295568.95	44°48'01,40"	37°55'33,25"
32	451802.10	1295573.04	44°48'01,22"	37°55'33,43"
33	451795.23	1295571.97	44°48'01,00"	37°55'33,39"
34	451791.49	1295566.12	44°48'00,88"	37°55'33,12"
35	451793.00	1295559.41	44°48'00,93"	37°55'32,81"
36	451798.37	1295555.51	44°48'01,10"	37°55'32,64"
29	451805.28	1295556.55	44°48'01,33"	37°55'32,68"

Участок 5:

Обозначение (номер) характерной точки	Координаты характерных точек в местной системе координат (МСК-23)		Координаты характерных точек во Всемирной геодезической системе координат (WGS-84)	
	X	Y	Северной широты	Восточной долготы
37	451841.07	1295546.11	44°48'02,49"	37°55'32,21"
38	451844.00	1295553.18	44°48'02,58"	37°55'32,53"
39	451841.07	1295560.25	44°48'02,49"	37°55'32,85"
40	451834.00	1295563.18	44°48'02,26"	37°55'32,98"
41	451830.61	1295561.77	44°48'02,15"	37°55'32,92"
42	451830.13	1295562.93	44°48'02,13"	37°55'32,97"
43	451827.74	1295563.92	44°48'02,05"	37°55'33,02"
44	451827.66	1295570.19	44°48'02,05"	37°55'33,30"
45	451822.74	1295574.93	44°48'01,89"	37°55'33,52"
46	451815.72	1295574.82	44°48'01,66"	37°55'33,51"
47	451810.79	1295569.95	44°48'01,51"	37°55'33,29"
48	451810.77	1295562.94	44°48'01,50"	37°55'32,97"
49	451815.70	1295558.13	44°48'01,66"	37°55'32,76"

50	451815.12	1295556.71	44°48'01,64"	37°55'32,69"
51	451817.69	1295550.49	44°48'01,73"	37°55'32,41"
52	451823.91	1295547.92	44°48'01,93"	37°55'32,29"
53	451825.85	1295548.72	44°48'01,99"	37°55'32,33"
54	451826.93	1295546.11	44°48'02,03"	37°55'32,21"
55	451834.00	1295543.18	44°48'02,26"	37°55'32,07"
37	451841.07	1295546.11	44°48'02,49"	37°55'32,21"

Участок 6:

Обозначение (номер) характерной точки	Координаты характерных точек в местной системе координат (МСК-23)		Координаты характерных точек во Всемирной геодезической системе координат (WGS-84)	
	X	Y	Северной широты	Восточной долготы
56	451838.62	1295570.94	44°48'02,41"	37°55'33,34"
57	451843.46	1295576.27	44°48'02,56"	37°55'33,58"
58	451842.53	1295583.46	44°48'02,53"	37°55'33,91"
59	451833.09	1295590.76	44°48'02,23"	37°55'34,24"
60	451833.90	1295592.70	44°48'02,25"	37°55'34,33"
61	451831.18	1295599.08	44°48'02,17"	37°55'34,62"
62	451824.80	1295601.72	44°48'01,96"	37°55'34,74"
63	451818.36	1295599.14	44°48'01,75"	37°55'34,62"
64	451815.69	1295592.70	44°48'01,66"	37°55'34,33"
65	451818.42	1295586.34	44°48'01,75"	37°55'34,04"
66	451824.79	1295583.67	44°48'01,96"	37°55'33,92"
67	451826.11	1295574.87	44°48'02,00"	37°55'33,52"
68	451831.55	1295570.62	44°48'02,18"	37°55'33,32"
56	451838.62	1295570.94	44°48'02,41"	37°55'33,34"

Участок 7:

Обозначение (номер) характерной точки	Координаты характерных точек в местной системе координат (МСК-23)		Координаты характерных точек во Всемирной геодезической системе координат (WGS-84)	
	X	Y	Северной широты	Восточной долготы
69	451739.99	1295563.54	44°47'59,21"	37°55'33,00"
70	451743.25	1295569.51	44°47'59,32"	37°55'33,28"
71	451741.30	1295576.20	44°47'59,25"	37°55'33,58"
72	451734.88	1295579.00	44°47'59,05"	37°55'33,71"
73	451728.58	1295576.52	44°47'58,84"	37°55'33,60"
74	451725.33	1295570.59	44°47'58,74"	37°55'33,33"
75	451727.27	1295563.88	44°47'58,80"	37°55'33,02"
76	451733.68	1295561.09	44°47'59,01"	37°55'32,89"
69	451739.99	1295563.54	44°47'59,21"	37°55'33,00"

Участок 8:

Обозначение (номер) характерной точки	Координаты характерных точек в местной системе координат (МСК-23)		Координаты характерных точек во Всемирной геодезической системе координат (WGS-84)	
	X	Y	Северной широты	Восточной долготы
77	451723.19	1295535.70	44°47'58,67"	37°55'31,74"
78	451726.00	1295542.31	44°47'58,76"	37°55'32,04"
79	451723.21	1295548.95	44°47'58,67"	37°55'32,34"
80	451719.47	1295553.29	44°47'58,55"	37°55'32,54"
81	451721.74	1295559.51	44°47'58,62"	37°55'32,82"
82	451719.06	1295565.29	44°47'58,53"	37°55'33,08"
83	451713.25	1295567.99	44°47'58,35"	37°55'33,21"
84	451707.02	1295565.72	44°47'58,14"	37°55'33,10"
85	451705.31	1295561.01	44°47'58,09"	37°55'32,89"
86	451702.91	1295561.00	44°47'58,01"	37°55'32,89"
87	451697.71	1295563.15	44°47'57,84"	37°55'32,99"
88	451692.51	1295561.00	44°47'57,67"	37°55'32,89"
89	451690.35	1295555.80	44°47'57,60"	37°55'32,65"
90	451692.51	1295550.60	44°47'57,67"	37°55'32,42"
91	451697.71	1295548.44	44°47'57,84"	37°55'32,32"
92	451702.91	1295550.60	44°47'58,01"	37°55'32,42"
93	451709.92	1295548.94	44°47'58,24"	37°55'32,34"
94	451707.10	1295542.31	44°47'58,15"	37°55'32,04"
95	451709.91	1295535.68	44°47'58,24"	37°55'31,74"
96	451716.55	1295533.01	44°47'58,45"	37°55'31,62"
77	451723.19	1295535.70	44°47'58,67"	37°55'31,74"

Участок 9:

Обозначение (номер) характерной точки	Координаты характерных точек в местной системе координат (МСК-23)		Координаты характерных точек во Всемирной геодезической системе координат (WGS-84)	
	X	Y	Северной широты	Восточной долготы
97	451681.25	1295494.28	44°47'57,31"	37°55'29,85"
98	451683.55	1295499.30	44°47'57,38"	37°55'30,08"
99	451685.92	1295500.43	44°47'57,46"	37°55'30,13"
100	451688.27	1295505.79	44°47'57,53"	37°55'30,38"
101	451687.33	1295508.05	44°47'57,50"	37°55'30,48"
102	451692.55	1295510.14	44°47'57,67"	37°55'30,58"
103	451694.81	1295516.04	44°47'57,75"	37°55'30,84"
104	451690.59	1295526.02	44°47'57,61"	37°55'31,30"
105	451692.82	1295530.02	44°47'57,68"	37°55'31,48"
106	451690.33	1295535.69	44°47'57,60"	37°55'31,74"
107	451685.48	1295537.15	44°47'57,44"	37°55'31,81"
108	451687.26	1295541.44	44°47'57,50"	37°55'32,00"
109	451684.93	1295547.07	44°47'57,43"	37°55'32,26"
110	451679.76	1295548.94	44°47'57,26"	37°55'32,34"
111	451674.46	1295546.75	44°47'57,09"	37°55'32,24"
112	451672.26	1295541.44	44°47'57,02"	37°55'32,00"
113	451675.67	1295532.13	44°47'57,13"	37°55'31,58"

114	451668.86	1295529.31	44°47'56,91"	37°55'31,45"
115	451667.69	1295532.12	44°47'56,87"	37°55'31,58"
116	451662.20	1295534.40	44°47'56,69"	37°55'31,68"
117	451656.70	1295532.12	44°47'56,51"	37°55'31,58"
118	451654.42	1295526.63	44°47'56,44"	37°55'31,33"
119	451656.70	1295521.13	44°47'56,51"	37°55'31,08"
120	451662.20	1295518.85	44°47'56,69"	37°55'30,97"
121	451668.12	1295521.31	44°47'56,88"	37°55'31,08"
122	451669.58	1295517.80	44°47'56,93"	37°55'30,93"
123	451667.95	1295517.22	44°47'56,88"	37°55'30,90"
124	451666.69	1295513.66	44°47'56,84"	37°55'30,74"
125	451663.18	1295512.20	44°47'56,72"	37°55'30,67"
126	451661.95	1295509.23	44°47'56,68"	37°55'30,54"
127	451660.40	1295512.53	44°47'56,63"	37°55'30,69"
128	451655.11	1295514.51	44°47'56,46"	37°55'30,78"
129	451649.73	1295512.52	44°47'56,29"	37°55'30,69"
130	451647.32	1295507.20	44°47'56,21"	37°55'30,44"
131	451649.27	1295502.44	44°47'56,27"	37°55'30,23"
132	451647.84	1295498.99	44°47'56,22"	37°55'30,07"
133	451643.54	1295497.32	44°47'56,09"	37°55'29,99"
134	451640.15	1295488.60	44°47'55,98"	37°55'29,60"
135	451639.00	1295488.98	44°47'55,94"	37°55'29,61"
136	451633.35	1295486.57	44°47'55,75"	37°55'29,51"
137	451630.63	1295481.10	44°47'55,67"	37°55'29,26"
138	451633.08	1295475.19	44°47'55,75"	37°55'28,99"
139	451639.00	1295473.23	44°47'55,94"	37°55'28,90"
140	451644.57	1295475.54	44°47'56,12"	37°55'29,00"
141	451648.47	1295483.27	44°47'56,24"	37°55'29,35"
142	451649.65	1295482.79	44°47'56,28"	37°55'29,33"
143	451655.76	1295485.12	44°47'56,48"	37°55'29,44"
144	451657.90	1295490.63	44°47'56,55"	37°55'29,69"
145	451660.09	1295491.63	44°47'56,62"	37°55'29,73"
146	451662.51	1295496.95	44°47'56,70"	37°55'29,98"
147	451666.62	1295499.31	44°47'56,83"	37°55'30,08"
148	451668.80	1295494.04	44°47'56,90"	37°55'29,84"
149	451675.11	1295491.70	44°47'57,11"	37°55'29,74"
97	451681.25	1295494.28	44°47'57,31"	37°55'29,85"

Участок 10:

Обозначение (номер) характерной точки	Координаты характерных точек в местной системе координат (МСК-23)		Координаты характерных точек во Всемирной геодезической системе координат (WGS-84)	
	X	Y	Северной широты	Восточной долготы
150	451631.38	1295451.07	44°47'55,69"	37°55'27,89"
151	451634.46	1295457.63	44°47'55,79"	37°55'28,19"
152	451631.68	1295464.47	44°47'55,70"	37°55'28,50"
153	451628.14	1295465.90	44°47'55,59"	37°55'28,57"
154	451630.69	1295472.04	44°47'55,67"	37°55'28,84"
155	451628.13	1295478.21	44°47'55,59"	37°55'29,13"

156	451621.97	1295480.77	44°47'55,39"	37°55'29,24"
157	451615.80	1295478.21	44°47'55,19"	37°55'29,13"
158	451613.00	1295471.46	44°47'55,10"	37°55'28,82"
159	451610.51	1295470.43	44°47'55,01"	37°55'28,77"
160	451607.80	1295463.89	44°47'54,93"	37°55'28,47"
161	451605.47	1295464.86	44°47'54,85"	37°55'28,52"
162	451599.31	1295462.31	44°47'54,65"	37°55'28,40"
163	451598.35	1295459.97	44°47'54,62"	37°55'28,30"
164	451594.40	1295460.59	44°47'54,49"	37°55'28,32"
165	451588.95	1295457.04	44°47'54,32"	37°55'28,16"
166	451588.04	1295450.63	44°47'54,29"	37°55'27,87"
167	451591.79	1295445.50	44°47'54,41"	37°55'27,64"
168	451597.94	1295444.16	44°47'54,61"	37°55'27,58"
169	451603.95	1295448.07	44°47'54,80"	37°55'27,75"
170	451605.47	1295447.44	44°47'54,85"	37°55'27,73"
171	451611.62	1295449.99	44°47'55,05"	37°55'27,84"
172	451614.18	1295456.16	44°47'55,13"	37°55'28,12"
173	451616.16	1295455.34	44°47'55,20"	37°55'28,09"
174	451618.01	1295450.79	44°47'55,26"	37°55'27,88"
175	451624.85	1295448.30	44°47'55,48"	37°55'27,76"
150	451631.38	1295451.07	44°47'55,69"	37°55'27,89"

Участок 11:

Обозначение (номер) характерной точки	Координаты характерных точек в местной системе координат (МСК-23)		Координаты характерных точек во Всемирной геодезической системе координат (WGS-84)	
	X	Y	Северной широты	Восточной долготы
176	451579.28	1295410.38	44°47'54,00"	37°55'26,04"
177	451581.75	1295416.35	44°47'54,08"	37°55'26,31"
178	451579.28	1295422.32	44°47'54,00"	37°55'26,58"
179	451573.31	1295424.79	44°47'53,81"	37°55'26,70"
180	451567.34	1295422.32	44°47'53,61"	37°55'26,58"
181	451564.90	1295418.58	44°47'53,54"	37°55'26,41"
182	451559.59	1295420.78	44°47'53,36"	37°55'26,51"
183	451557.15	1295424.65	44°47'53,28"	37°55'26,69"
184	451551.03	1295427.32	44°47'53,09"	37°55'26,81"
185	451544.76	1295424.79	44°47'52,88"	37°55'26,70"
186	451544.32	1295423.63	44°47'52,87"	37°55'26,64"
187	451539.02	1295421.44	44°47'52,70"	37°55'26,55"
188	451538.54	1295420.27	44°47'52,68"	37°55'26,49"
189	451532.13	1295417.61	44°47'52,47"	37°55'26,37"
190	451529.70	1295411.76	44°47'52,40"	37°55'26,10"
191	451532.13	1295405.90	44°47'52,47"	37°55'25,84"
192	451537.98	1295403.48	44°47'52,66"	37°55'25,73"
193	451538.76	1295403.80	44°47'52,69"	37°55'25,74"
194	451544.60	1295401.55	44°47'52,88"	37°55'25,64"
195	451550.51	1295403.96	44°47'53,07"	37°55'25,75"
196	451552.26	1295408.27	44°47'53,13"	37°55'25,95"

197	451559.59	1295405.75	44°47'53,36"	37°55'25,83"
198	451564.90	1295407.95	44°47'53,54"	37°55'25,93"
199	451565.90	1295410.35	44°47'53,57"	37°55'26,04"
200	451573.31	1295407.91	44°47'53,81"	37°55'25,93"
176	451579.28	1295410.38	44°47'54,00"	37°55'26,04"

Участок 12:

Обозначение (номер) характерной точки	Координаты характерных точек в местной системе координат (МСК-23)		Координаты характерных точек во Всемирной геодезической системе координат (WGS-84)	
	X	Y	Северной широты	Восточной долготы
201	451579.13	1295429.08	44°47'54,00"	37°55'26,89"
202	451581.92	1295435.82	44°47'54,09"	37°55'27,20"
203	451579.13	1295442.55	44°47'54,00"	37°55'27,50"
204	451572.40	1295445.35	44°47'53,78"	37°55'27,63"
205	451565.66	1295442.55	44°47'53,56"	37°55'27,51"
206	451562.87	1295435.82	44°47'53,47"	37°55'27,20"
207	451565.66	1295429.08	44°47'53,56"	37°55'26,89"
208	451572.40	1295426.29	44°47'53,78"	37°55'26,76"
201	451579.13	1295429.08	44°47'54,00"	37°55'26,89"

Участок 13:

Обозначение (номер) характерной точки	Координаты характерных точек в местной системе координат (МСК-23)		Координаты характерных точек во Всемирной геодезической системе координат (WGS-84)	
	X	Y	Северной широты	Восточной долготы
209	451531.95	1295390.05	44°47'52,47"	37°55'25,12"
210	451534.21	1295396.04	44°47'52,54"	37°55'25,39"
211	451531.79	1295401.87	44°47'52,46"	37°55'25,66"
212	451525.96	1295404.45	44°47'52,27"	37°55'25,77"
213	451519.95	1295402.02	44°47'52,08"	37°55'25,66"
214	451517.71	1295396.04	44°47'52,01"	37°55'25,39"
215	451520.16	1295390.26	44°47'52,09"	37°55'25,13"
216	451525.96	1295387.63	44°47'52,27"	37°55'25,01"
209	451531.95	1295390.05	44°47'52,47"	37°55'25,12"

Участок 14:

Обозначение (номер) характерной точки	Координаты характерных точек в местной системе координат (МСК-23)		Координаты характерных точек во Всемирной геодезической системе координат (WGS-84)	
	X	Y	Северной широты	Восточной долготы
217	451518.08	1295366.70	44°47'52,02"	37°55'24,06"
218	451520.94	1295372.59	44°47'52,11"	37°55'24,32"
219	451517.27	1295382.33	44°47'51,99"	37°55'24,77"
220	451518.85	1295386.63	44°47'52,04"	37°55'24,96"
221	451516.23	1295392.70	44°47'51,96"	37°55'25,24"
222	451510.18	1295395.47	44°47'51,76"	37°55'25,36"
223	451503.84	1295392.93	44°47'51,56"	37°55'25,25"

224	451501.51	1295386.63	44°47'51,48"	37°55'24,96"
225	451505.39	1295377.25	44°47'51,61"	37°55'24,54"
226	451503.47	1295372.59	44°47'51,54"	37°55'24,32"
227	451505.90	1295366.18	44°47'51,62"	37°55'24,03"
228	451512.19	1295364.03	44°47'51,83"	37°55'23,93"
217	451518.08	1295366.70	44°47'52,02"	37°55'24,06"

Участок 15:

Обозначение (номер) характерной точки	Координаты характерных точек в местной системе координат (МСК-23)		Координаты характерных точек во Всемирной геодезической системе координат (WGS-84)	
	X	Y	Северной широты	Восточной долготы
229	451487.45	1295347.08	44°47'51,03"	37°55'23,16"
230	451490.58	1295353.46	44°47'51,13"	37°55'23,45"
231	451487.75	1295360.17	44°47'51,04"	37°55'23,76"
232	451481.07	1295362.45	44°47'50,82"	37°55'23,86"
233	451474.65	1295359.82	44°47'50,61"	37°55'23,74"
234	451471.53	1295353.46	44°47'50,51"	37°55'23,45"
235	451474.31	1295346.78	44°47'50,60"	37°55'23,15"
236	451481.24	1295344.47	44°47'50,82"	37°55'23,05"
229	451487.45	1295347.08	44°47'51,03"	37°55'23,16"

Участок 16:

Обозначение (номер) характерной точки	Координаты характерных точек в местной системе координат (МСК-23)		Координаты характерных точек во Всемирной геодезической системе координат (WGS-84)	
	X	Y	Северной широты	Восточной долготы
237	451469.94	1295374.34	44°47'50,46"	37°55'24,40"
238	451472.12	1295379.60	44°47'50,53"	37°55'24,64"
239	451469.94	1295384.86	44°47'50,46"	37°55'24,88"
240	451466.55	1295386.26	44°47'50,35"	37°55'24,95"
241	451468.01	1295389.78	44°47'50,40"	37°55'25,11"
242	451466.08	1295395.00	44°47'50,33"	37°55'25,34"
243	451460.85	1295396.94	44°47'50,16"	37°55'25,43"
244	451457.89	1295395.71	44°47'50,07"	37°55'25,38"
245	451457.19	1295397.28	44°47'50,05"	37°55'25,45"
246	451451.88	1295399.21	44°47'49,87"	37°55'25,54"
247	451446.81	1295397.34	44°47'49,71"	37°55'25,45"
248	451444.19	1295391.94	44°47'49,62"	37°55'25,21"
249	451446.64	1295386.56	44°47'49,70"	37°55'24,96"
250	451458.39	1295382.35	44°47'50,08"	37°55'24,77"
251	451456.44	1295377.65	44°47'50,02"	37°55'24,56"
252	451453.20	1295379.23	44°47'49,92"	37°55'24,63"
253	451447.90	1295377.11	44°47'49,74"	37°55'24,53"
254	451446.08	1295371.75	44°47'49,69"	37°55'24,29"
255	451448.16	1295366.71	44°47'49,75"	37°55'24,06"
256	451453.20	1295364.25	44°47'49,92"	37°55'23,95"
257	451458.51	1295366.41	44°47'50,09"	37°55'24,04"

258	451460.98	1295373.70	44°47'50,17"	37°55'24,38"
259	451464.68	1295372.17	44°47'50,29"	37°55'24,31"
237	451469.94	1295374.34	44°47'50,46"	37°55'24,40"

Участок 17:

Обозначение (номер) характерной точки	Координаты характерных точек в местной системе координат (МСК-23)		Координаты характерных точек во Всемирной геодезической системе координат (WGS-84)	
	X	Y	Северной широты	Восточной долготы
260	451470.87	1295327.16	44°47'50,49"	37°55'22,26"
261	451471.43	1295334.54	44°47'50,51"	37°55'22,59"
262	451466.46	1295340.35	44°47'50,34"	37°55'22,86"
263	451458.74	1295340.11	44°47'50,09"	37°55'22,85"
264	451453.73	1295334.85	44°47'49,93"	37°55'22,61"
265	451453.16	1295327.46	44°47'49,91"	37°55'22,27"
266	451458.14	1295321.64	44°47'50,08"	37°55'22,01"
267	451465.83	1295321.86	44°47'50,32"	37°55'22,02"
260	451470.87	1295327.16	44°47'50,49"	37°55'22,26"

Участок 18:

Обозначение (номер) характерной точки	Координаты характерных точек в местной системе координат (МСК-23)		Координаты характерных точек во Всемирной геодезической системе координат (WGS-84)	
	X	Y	Северной широты	Восточной долготы
268	451420.59	1295276.02	44°47'48,86"	37°55'19,93"
269	451424.51	1295285.49	44°47'48,98"	37°55'20,36"
270	451422.39	1295290.63	44°47'48,92"	37°55'20,60"
271	451431.40	1295294.36	44°47'49,21"	37°55'20,77"
272	451434.27	1295301.29	44°47'49,30"	37°55'21,08"
273	451433.45	1295303.27	44°47'49,27"	37°55'21,17"
274	451435.46	1295304.20	44°47'49,34"	37°55'21,21"
275	451435.99	1295305.31	44°47'49,36"	37°55'21,27"
276	451442.03	1295302.81	44°47'49,55"	37°55'21,15"
277	451446.68	1295304.74	44°47'49,70"	37°55'21,24"
278	451448.61	1295309.39	44°47'49,77"	37°55'21,45"
279	451446.68	1295314.04	44°47'49,70"	37°55'21,66"
280	451442.03	1295315.97	44°47'49,55"	37°55'21,75"
281	451436.68	1295313.75	44°47'49,38"	37°55'21,65"
282	451435.51	1295316.25	44°47'49,34"	37°55'21,76"
283	451429.30	1295318.45	44°47'49,14"	37°55'21,86"
284	451424.19	1295322.45	44°47'48,98"	37°55'22,05"
285	451421.12	1295329.87	44°47'48,88"	37°55'22,38"
286	451413.69	1295332.95	44°47'48,64"	37°55'22,52"
287	451406.27	1295329.87	44°47'48,39"	37°55'22,38"
288	451403.19	1295322.45	44°47'48,30"	37°55'22,05"
289	451406.27	1295315.02	44°47'48,39"	37°55'21,71"
290	451413.69	1295311.95	44°47'48,63"	37°55'21,57"
291	451417.54	1295308.22	44°47'48,76"	37°55'21,40"

292	451413.30	1295297.98	44°47'48,62"	37°55'20,93"
293	451411.12	1295298.88	44°47'48,55"	37°55'20,97"
294	451405.75	1295296.65	44°47'48,38"	37°55'20,87"
295	451402.31	1295303.55	44°47'48,27"	37°55'21,19"
296	451396.33	1295306.14	44°47'48,07"	37°55'21,30"
297	451391.25	1295319.90	44°47'47,91"	37°55'21,93"
298	451385.15	1295322.43	44°47'47,71"	37°55'22,05"
299	451379.04	1295319.90	44°47'47,51"	37°55'21,93"
300	451376.51	1295313.79	44°47'47,43"	37°55'21,65"
301	451379.04	1295307.69	44°47'47,51"	37°55'21,38"
302	451385.15	1295305.16	44°47'47,71"	37°55'21,26"
303	451390.06	1295291.70	44°47'47,87"	37°55'20,65"
304	451396.05	1295289.10	44°47'48,06"	37°55'20,53"
305	451401.66	1295276.02	44°47'48,24"	37°55'19,93"
306	451411.12	1295272.10	44°47'48,55"	37°55'19,75"
268	451420.59	1295276.02	44°47'48,86"	37°55'19,93"

Участок 19:

Обозначение (номер) характерной точки	Координаты характерных точек в местной системе координат (МСК-23)		Координаты характерных точек во Всемирной геодезической системе координат (WGS-84)	
	X	Y	Северной широты	Восточной долготы
307	451386.12	1295271.87	44°47'47,74"	37°55'19,75"
308	451389.19	1295279.27	44°47'47,84"	37°55'20,08"
309	451386.12	1295286.66	44°47'47,74"	37°55'20,42"
310	451378.73	1295289.73	44°47'47,50"	37°55'20,56"
311	451371.33	1295286.66	44°47'47,26"	37°55'20,42"
312	451368.27	1295279.27	44°47'47,16"	37°55'20,08"
313	451371.33	1295271.87	44°47'47,26"	37°55'19,75"
314	451378.73	1295268.81	44°47'47,50"	37°55'19,61"
307	451386.12	1295271.87	44°47'47,74"	37°55'19,75"

Участок 20:

Обозначение (номер) характерной точки	Координаты характерных точек в местной системе координат (МСК-23)		Координаты характерных точек во Всемирной геодезической системе координат (WGS-84)	
	X	Y	Северной широты	Восточной долготы
315	451368.08	1295291.71	44°47'47,16"	37°55'20,65"
316	451370.51	1295297.57	44°47'47,24"	37°55'20,92"
317	451368.08	1295303.44	44°47'47,16"	37°55'21,18"
318	451366.45	1295304.11	44°47'47,10"	37°55'21,21"
319	451367.23	1295307.18	44°47'47,13"	37°55'21,35"
320	451364.44	1295313.93	44°47'47,04"	37°55'21,66"
321	451357.70	1295318.24	44°47'46,82"	37°55'21,86"
322	451349.90	1295314.86	44°47'46,57"	37°55'21,70"
323	451348.16	1295307.18	44°47'46,51"	37°55'21,35"
324	451350.95	1295300.44	44°47'46,60"	37°55'21,05"
325	451354.23	1295298.33	44°47'46,71"	37°55'20,95"

326	451353.92	1295297.57	44°47'46,70"	37°55'20,92"
327	451356.35	1295291.71	44°47'46,78"	37°55'20,65"
328	451362.21	1295289.28	44°47'46,97"	37°55'20,54"
315	451368.08	1295291.71	44°47'47,16"	37°55'20,65"

Участок 21:

Обозначение (номер) характерной точки	Координаты характерных точек в местной системе координат (МСК-23)		Координаты характерных точек во Всемирной геодезической системе координат (WGS-84)	
	X	Y	Северной широты	Восточной долготы
329	451349.79	1295262.44	44°47'46,56"	37°55'19,32"
330	451352.72	1295269.51	44°47'46,66"	37°55'19,64"
331	451349.79	1295276.58	44°47'46,56"	37°55'19,96"
332	451342.72	1295279.51	44°47'46,33"	37°55'20,09"
333	451335.65	1295276.58	44°47'46,11"	37°55'19,96"
334	451332.72	1295269.51	44°47'46,01"	37°55'19,64"
335	451335.65	1295262.44	44°47'46,11"	37°55'19,32"
336	451342.72	1295259.51	44°47'46,33"	37°55'19,18"
329	451349.79	1295262.44	44°47'46,56"	37°55'19,32"

Участок 22:

Обозначение (номер) характерной точки	Координаты характерных точек в местной системе координат (МСК-23)		Координаты характерных точек во Всемирной геодезической системе координат (WGS-84)	
	X	Y	Северной широты	Восточной долготы
337	451571.29	1295322.68	44°47'53,74"	37°55'22,05"
338	451572.04	1295328.60	44°47'53,76"	37°55'22,32"
339	451572.85	1295328.61	44°47'53,79"	37°55'22,32"
340	451579.84	1295333.77	44°47'54,02"	37°55'22,56"
341	451579.73	1295342.45	44°47'54,01"	37°55'22,95"
342	451574.10	1295348.08	44°47'53,83"	37°55'23,21"
343	451566.22	1295349.39	44°47'53,58"	37°55'23,27"
344	451566.23	1295352.88	44°47'53,58"	37°55'23,42"
345	451569.36	1295359.61	44°47'53,68"	37°55'23,73"
346	451566.88	1295366.39	44°47'53,60"	37°55'24,04"
347	451560.61	1295369.91	44°47'53,40"	37°55'24,20"
348	451553.46	1295367.90	44°47'53,16"	37°55'24,11"
349	451550.33	1295361.19	44°47'53,06"	37°55'23,80"
350	451552.79	1295354.41	44°47'53,14"	37°55'23,49"
351	451549.78	1295354.90	44°47'53,04"	37°55'23,52"
352	451542.57	1295350.78	44°47'52,81"	37°55'23,33"
353	451538.60	1295341.21	44°47'52,68"	37°55'22,89"
354	451537.80	1295340.88	44°47'52,66"	37°55'22,88"
355	451535.04	1295334.20	44°47'52,57"	37°55'22,58"
356	451537.80	1295327.52	44°47'52,66"	37°55'22,27"
357	451544.48	1295324.75	44°47'52,87"	37°55'22,15"
358	451551.05	1295327.47	44°47'53,08"	37°55'22,27"
359	451550.93	1295325.32	44°47'53,08"	37°55'22,17"
360	451556.12	1295319.42	44°47'53,25"	37°55'21,90"

361	451564.28	1295317.88	44°47'53,51"	37°55'21,83"
337	451571.29	1295322.68	44°47'53,74"	37°55'22,05"

Участок 23:

Обозначение (номер) характерной точки	Координаты характерных точек в местной системе координат (МСК-23)		Координаты характерных точек во Всемирной геодезической системе координат (WGS-84)	
	X	Y	Северной широты	Восточной долготы
362	451779.80	1295400.97	44°48'00,50"	37°55'25,61"
363	451783.79	1295406.69	44°48'00,63"	37°55'25,87"
364	451781.50	1295412.95	44°48'00,55"	37°55'26,15"
365	451775.24	1295415.91	44°48'00,35"	37°55'26,29"
366	451768.46	1295414.75	44°48'00,13"	37°55'26,23"
367	451764.45	1295409.01	44°48'00,00"	37°55'25,97"
368	451767.11	1295402.38	44°48'00,09"	37°55'25,67"
369	451773.12	1295399.77	44°48'00,28"	37°55'25,55"
362	451779.80	1295400.97	44°48'00,50"	37°55'25,61"

Заместитель начальника управления
государственной охраны
объектов культурного наследия
администрации Краснодарского края



Н.Т. Бирюкова

Приложение 2

УТВЕРЖДЕН
приказом администрации
Краснодарского края
от 27.03.2024 № 282-КН

РЕЖИМ

**использования территории выявленного объекта культурного наследия
«Курганная группа «Вышка б», Краснодарский край, Крымский район,
к юго-востоку от ст-цы Неберджаевская**

На территории объекта культурного наследия запрещается строительство объектов капитального строительства и увеличение объемно-пространственных характеристик существующих на территории объекта культурного наследия объектов капитального строительства, проведение земляных, строительных, мелиоративных и иных работ, за исключением работ по сохранению объекта культурного наследия или его отдельных элементов, сохранению историко-градостроительной или природной среды объекта культурного наследия.

На территории объекта культурного наследия разрешается ведение хозяйственной деятельности, не противоречащей требованиям обеспечения сохранности объекта культурного наследия и позволяющей обеспечить функционирование объекта культурного наследия в современных условиях.

Особый режим использования земельного участка, в границах которого располагается объект культурного наследия, предусматривает возможность проведения археологических полевых работ в порядке, установленном Федеральным законом от 25 июня 2002 г. № 73-ФЗ «Об объектах культурного наследия (памятниках истории и культуры) народов Российской Федерации», земляных, строительных, мелиоративных, хозяйственных работ, работ по использованию лесов и иных работ при условии обеспечения сохранности объекта культурного наследия, а также обеспечения доступа граждан к указанному объекту.

Границы территории объекта культурного наследия могут быть откорректированы по результатам археологических полевых работ.

Заместитель начальника управления
государственной охраны
объектов культурного наследия
администрации Краснодарского края



Н.Т. Бирюкова