



АДМИНИСТРАЦИЯ КРАСНОДАРСКОГО КРАЯ
ПРИКАЗ

от 27.03.2024

г. Краснодар

№ 287-КК

**Об утверждении границ и режима использования территории
объекта культурного наследия федерального значения
«Курганная группа «Кушевская 11» (4 насыпи)», эпоха бронзы –
эпоха железа, Краснодарский край, Кушевский район, ст-ца Кушевская,
3 км к юго-востоку от станицы, 0,9 км к востоку от автодороги
Краснодар – Ростов**

В соответствии со статьями 3.1, 5.1, 9.1, 33 Федерального закона от 25 июня 2002 г. № 73-ФЗ «Об объектах культурного наследия (памятниках истории и культуры) народов Российской Федерации», статьей 3 Закона Краснодарского края от 23 июля 2015 г. № 3223-КЗ «Об объектах культурного наследия (памятниках истории и культуры) народов Российской Федерации, расположенных на территории Краснодарского края», приказом Министерства культуры Российской Федерации от 4 июня 2015 г. № 1745 «Об утверждении требований к составлению проектов границ территорий объектов культурного наследия», пунктом 2.3 Положения об управлении государственной охраны объектов культурного наследия администрации Краснодарского края, утвержденного постановлением главы администрации (губернатора) Краснодарского края от 8 декабря 2016 г. № 1000 «Об управлении государственной охраны объектов культурного наследия администрации Краснодарского края», п р и к а з ы в а ю:

1. Утвердить:

1) границы территории объекта культурного наследия федерального значения «Курганная группа «Кушевская 11» (4 насыпи)», эпоха бронзы – эпоха железа, Краснодарский край, Кушевский район, ст-ца Кушевская, 3 км к юго-востоку от станицы, 0,9 км к востоку от автодороги Краснодар – Ростов, согласно приложению 1 к настоящему приказу;

2) режим использования территории объекта культурного наследия федерального значения «Курганная группа «Кушевская 11» (4 насыпи)», эпоха бронзы – эпоха железа, Краснодарский край, Кушевский район,

ст-ца Кушевская, 3 км к юго-востоку от станицы, 0,9 км к востоку от автодороги Краснодар – Ростов, согласно приложению 2 к настоящему приказу.

2. Отделу государственного учета объектов культурного наследия управления государственной охраны объектов культурного наследия администрации Краснодарского края (Гончаров А.В.) обеспечить:

1) размещение (опубликование) настоящего приказа на сайте в информационно-телекоммуникационной сети «Интернет» <http://admkrain.krasnodar.ru> и на «Официальном интернет-портале правовой информации» (www.pravo.gov.ru);

2) направление в семидневный срок со дня принятия настоящего приказа его копии в Управление Министерства юстиции Российской Федерации по Краснодарскому краю;

3) направление в срок не более чем пять рабочих дней со дня принятия настоящего приказа его копии в филиал ППК «Роскадастр» по Краснодарскому краю;

4) направление в семидневный срок со дня принятия настоящего приказа его копии в администрацию муниципального образования Кушевский район.

3. Контроль за выполнением настоящего приказа оставляю за собой.

4. Приказ вступает в силу на следующий день после его официального опубликования.

Начальник управления
государственной охраны
объектов культурного наследия
администрации Краснодарского края



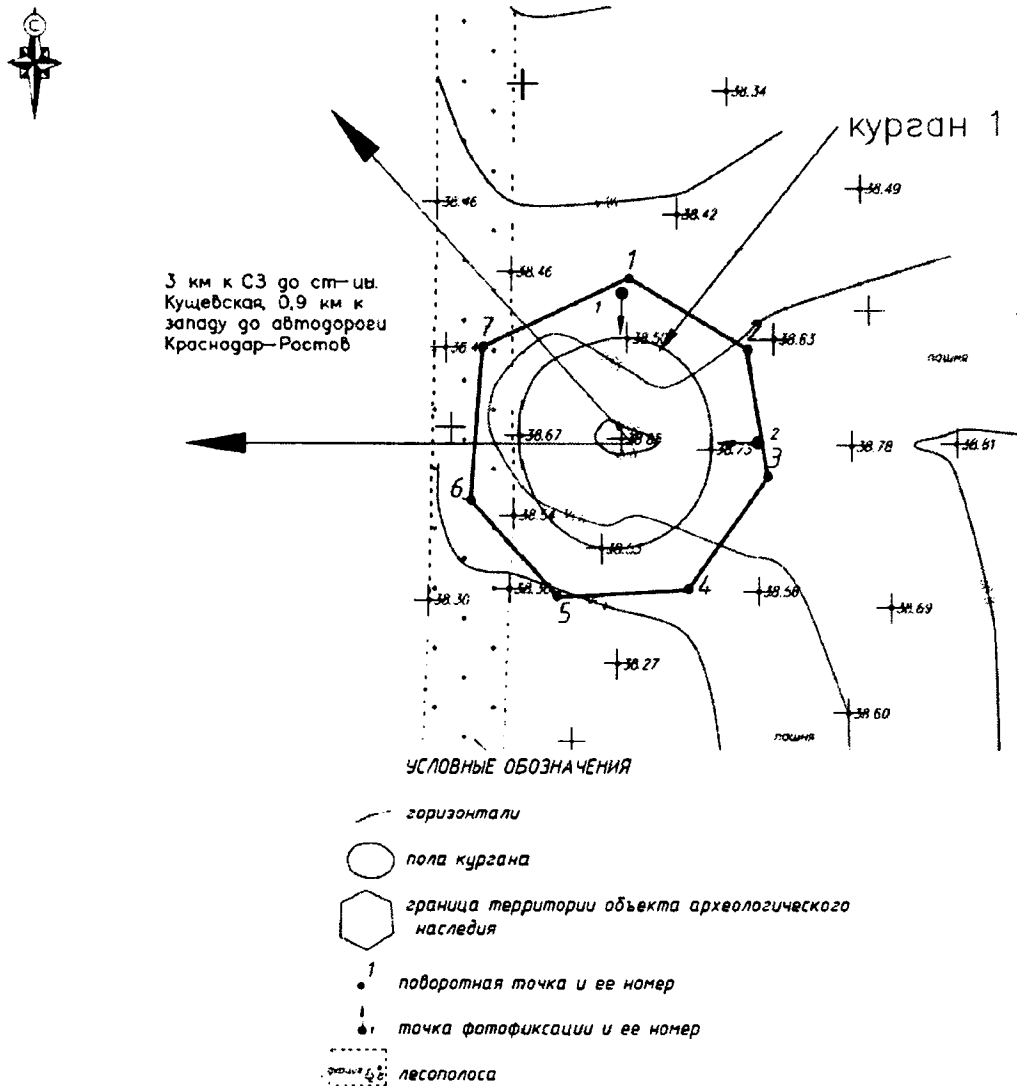
Г.Г. Давыденко

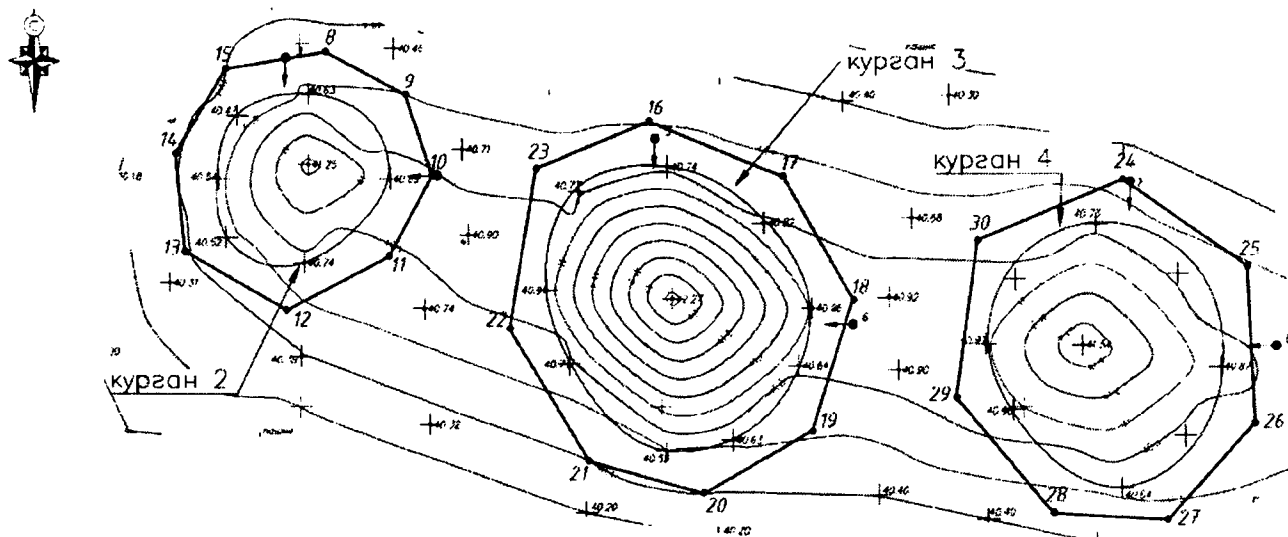
Приложение 1

УТВЕРЖДЕНЫ
приказом администрации
Краснодарского края
от 27.03.2024 № 287-кн



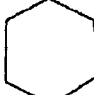


ГРАНИЦЫ
территории объекта культурного наследия федерального значения
«Курганная группа «Кушевская 11» (4 насыпи)», эпоха бронзы –
эпоха железа, Краснодарский край, Кушевский район, ст-ца Кушевская,
3 км к юго-востоку от станицы, 0,9 км к востоку от автодороги
Краснодар – Ростов

Карта (схема) границ территории объекта культурного наследия





УСЛОВНЫЕ ОБОЗНАЧЕНИЯ

-  горизонтали
-  пола кургана
-  граница территории объекта археологического наследия
-  1 поворотная точка и ее номер
-  1 точка фотофиксации и ее номер

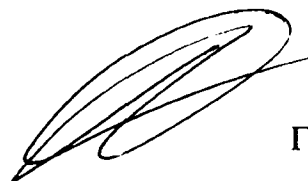
Перечень координат характерных (поворотных) точек границ территории
объекта культурного наследия

№ точки	WGS-84		МСК 23 (Зона 2)	
	СШ	ВД	X	Y
Участок №1				
1	46.546679124	39.689155705	646706.52	2200851.22
2	46.546555153	39.689470807	646692.35	2200875.16
3	46.546321141	39.689532904	646666.26	2200879.49
4	46.546116042	39.689327039	646643.72	2200863.33
5	46.546098622	39.688983292	646642.21	2200836.93
6	46.546271864	39.688749462	646661.76	2200819.32

7	46.546550984	39.688774169	646692.76	2200821.72
1	46.546679124	39.689155705	646706.52	2200851.22
Участок №2				
8	46.544838813	39.692534439	646497.71	2201107.00
9	46.544735617	39.692823514	646485.88	2201128.99
10	46.544536437	39.692923935	646463.61	2201136.33
11	46.544334645	39.692773906	646441.37	2201124.45
12	46.544197425	39.69240932	646426.57	2201096.24
13	46.544338255	39.692037801	646442.69	2201068.00
14	46.544579022	39.691999417	646469.50	2201065.50
15	46.544791622	39.692175251	646492.91	2201079.37
8	46.544838813	39.692534439	646497.71	2201107.00
Участок №3				
16	46.544678722	39.693705009	646478.45	2201196.49
17	46.544547511	39.69419128	646463.25	2201233.55
18	46.544248583	39.694447513	646429.70	2201252.66
19	46.543922336	39.694308809	646393.61	2201241.43
20	46.543763393	39.69392488	646376.42	2201211.70
21	46.543838651	39.693506617	646385.31	2201179.75
22	46.544160057	39.693212885	646421.41	2201157.81
23	46.544557764	39.693298429	646465.51	2201165.09
16	46.544678722	39.693705009	646478.45	2201196.49

Участок №4				
24	46.544553707	39.69541415	646462.41	2201327.36
25	46.544345859	39.695866738	646438.74	2201361.69
26	46.543959474	39.695904442	646395.74	2201363.88
27	46.543717984	39.695595159	646369.28	2201339.72
28	46.543729651	39.695183019	646371.09	2201308.13
29	46.544009214	39.694825555	646402.62	2201281.22
30	46.544398931	39.694893542	646445.85	2201287.15
24	46.544553707	39.69541415	646462.41	2201327.36

Начальник управления
государственной охраны
объектов культурного наследия
администрации Краснодарского края



Г.Г. Давыденко

Приложение 2

УТВЕРЖДЕН
приказом администрации
Краснодарского края
от 27.03.2024 № 287-КН

РЕЖИМ

использования территории объекта культурного наследия федерального значения «Курганная группа «Кушевская 11» (4 насыпи)», эпоха бронзы – эпоха железа, Краснодарский край, Кушевский район, ст-ца Кушевская, 3 км к юго-востоку от станицы, 0,9 км к востоку от автодороги Краснодар – Ростов

На территории объекта культурного наследия запрещается строительство объектов капитального строительства и увеличение объемно-пространственных характеристик существующих на территории объекта культурного наследия объектов капитального строительства, проведение земляных, строительных, мелиоративных и иных работ, за исключением работ по сохранению объекта культурного наследия или его отдельных элементов, сохранению историко-градостроительной или природной среды объекта культурного наследия.

На территории объекта культурного наследия разрешается ведение хозяйственной деятельности, не противоречащей требованиям обеспечения сохранности объекта культурного наследия и позволяющей обеспечить функционирование объекта культурного наследия в современных условиях.

Особый режим использования земельного участка, в границах которого располагается объект культурного наследия, предусматривает возможность проведения археологических полевых работ в порядке, установленном Федеральным законом от 25 июня 2002 г. № 73-ФЗ «Об объектах культурного наследия (памятниках истории и культуры) народов Российской Федерации», земляных, строительных, мелиоративных, хозяйственных работ, работ по использованию лесов и иных работ при условии обеспечения сохранности объекта культурного наследия, а также обеспечения доступа граждан к указанному объекту.

Границы территории объекта культурного наследия могут быть откорректированы по результатам археологических полевых работ.

Начальник управления
государственной охраны
объектов культурного наследия
администрации Краснодарского края



Г.Г. Давыденко