



АДМИНИСТРАЦИЯ КРАСНОДАРСКОГО КРАЯ
ПРИКАЗ

от 29.03.2024

г. Краснодар

№ 307-кн

**Об утверждении границ и режима использования территории
объекта культурного наследия федерального значения
«Курганная группа «Большелопатинская 3» (5 насыпей)»,
эпоха бронзы – эпоха железа, Краснодарский край, Куцевский район,
х. Большая Лопатина, западная окраина хутора**

В соответствии со статьями 3.1, 5.1, 9.1, 33 Федерального закона от 25 июня 2002 г. № 73-ФЗ «Об объектах культурного наследия (памятниках истории и культуры) народов Российской Федерации», статьей 3 Закона Краснодарского края от 23 июля 2015 г. № 3223-КЗ «Об объектах культурного наследия (памятниках истории и культуры) народов Российской Федерации, расположенных на территории Краснодарского края», приказом Министерства культуры Российской Федерации от 4 июня 2015 г. № 1745 «Об утверждении требований к составлению проектов границ территорий объектов культурного наследия», пунктом 2.3 Положения об управлении государственной охраны объектов культурного наследия администрации Краснодарского края, утвержденного постановлением главы администрации (губернатора) Краснодарского края от 8 декабря 2016 г. № 1000 «Об управлении государственной охраны объектов культурного наследия администрации Краснодарского края», п р и к а з ы в а ю:

1. Утвердить:

1) границы территории объекта культурного наследия федерального значения «Курганная группа «Большелопатинская 3» (5 насыпей)», эпоха бронзы – эпоха железа, Краснодарский край, Куцевский район, х. Большая Лопатина, западная окраина хутора, согласно приложению 1 к настоящему приказу;

2) режим использования территории объекта культурного наследия федерального значения «Курганная группа «Большелопатинская 3» (5 насыпей)», эпоха бронзы – эпоха железа, Краснодарский край,

Кушевский район, х. Большая Лопатина, западная окраина хутора, согласно приложению 2 к настоящему приказу.

2. Отделу государственного учета объектов культурного наследия управления государственной охраны объектов культурного наследия администрации Краснодарского края (Гончаров А.В.) обеспечить:

1) размещение (опубликование) настоящего приказа на сайте в информационно-телекоммуникационной сети «Интернет» <http://admkrai.krasnodar.ru> и на «Официальном интернет-портале правовой информации» (www.pravo.gov.ru);

2) направление в семидневный срок со дня принятия настоящего приказа его копии в Управление Министерства юстиции Российской Федерации по Краснодарскому краю;

3) направление в срок не более чем пять рабочих дней со дня принятия настоящего приказа его копии в филиал ППК «Роскадастр» по Краснодарскому краю;

4) направление в семидневный срок со дня принятия настоящего приказа его копии в администрацию муниципального образования Кушевский район.

3. Контроль за выполнением настоящего приказа оставляю за собой.

4. Приказ вступает в силу на следующий день после его официального опубликования.

Начальник управления
государственной охраны
объектов культурного наследия
администрации Краснодарского края



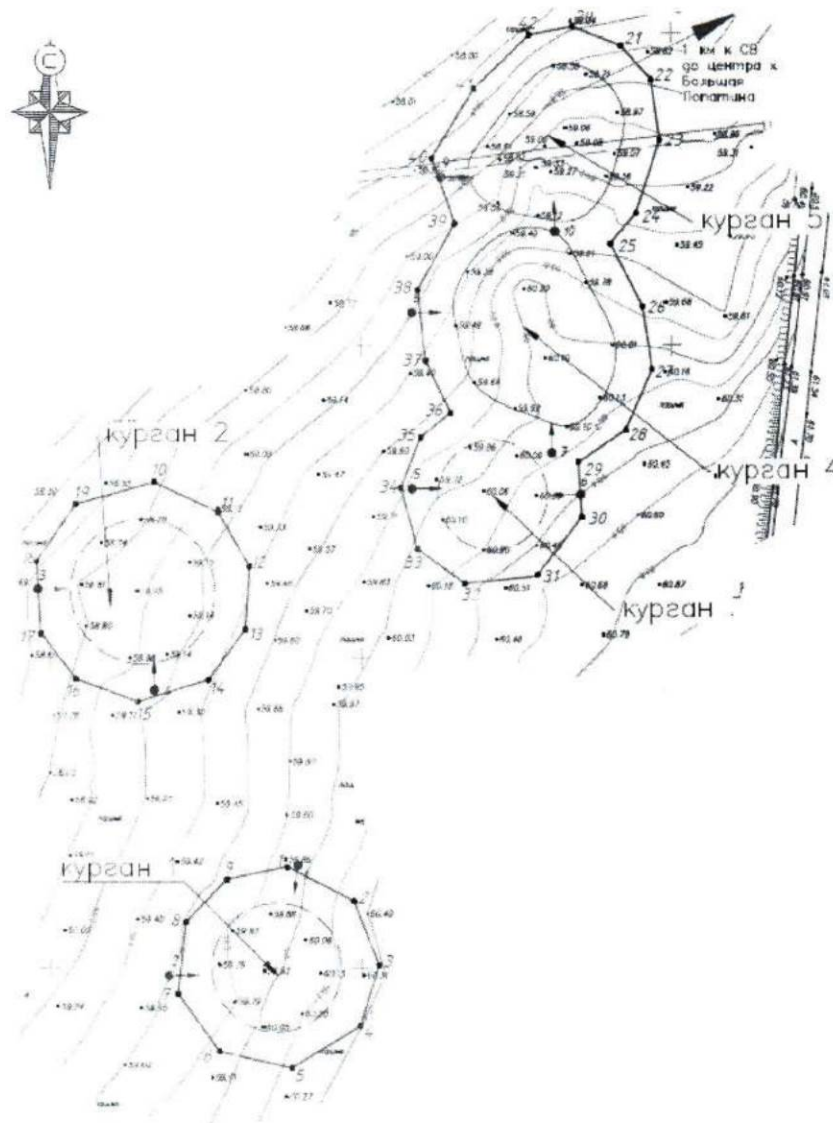
Г.Г. Давыденко

Приложение 1







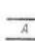
УТВЕРЖДЕНЫ
приказом администрации
Краснодарского края
от 29.03.2024 № 307-кн

ГРАНИЦЫ
территории объекта культурного наследия федерального значения
«Курганная группа «Большелопатинская 3» (5 насыпей)»,
эпоха бронзы – эпоха железа, Краснодарский край, Кушевский район,
х. Большая Лопатина, западная окраина хутора

Карта (схема) границ территории объекта культурного наследия



УСЛОВНЫЕ ОБОЗНАЧЕНИЯ

-  горизонтали
 пола кургана
 пола кургана не прослеживается
 граница территории объекта археологического наследия
 поворотная точка и ее номер
 точка фотофиксации и ее номер
 дорога с асфальтным покрытием

Перечень координат характерных (поворотных) точек границ территории объекта культурного наследия

№ точки	WGS-84		МСК 23 (Зона 2)	
	СШ	ВД	X	Y
Участок №1				
1	46.635333188	39.559378431	656732.86	2191075.85
2	46.635237138	39.559660927	656721.79	2191097.29
3	46.635051781	39.55977177	656701.03	2191105.40
4	46.634872813	39.559698486	656681.24	2191099.43
5	46.634747023	39.559415204	656667.65	2191077.49
6	46.634790469	39.559109211	656672.90	2191054.15
7	46.634957782	39.55892995	656691.75	2191040.76
8	46.635167303	39.558956499	656715.00	2191043.21
9	46.635293637	39.559125912	656728.81	2191056.44
1	46.635333188	39.559378431	656732.86	2191075.85

Участок №2				
10	46.636437257	39.558792836	656856.40	2191033.23
11	46.636354463	39.559064035	656846.82	2191053.83
12	46.636199116	39.559197916	656829.37	2191063.77
13	46.636017259	39.559185985	656809.17	2191062.49
14	46.635872161	39.559034719	656793.25	2191050.62
15	46.635805356	39.558741331	656786.23	2191028.02
16	46.635867175	39.558479109	656793.46	2191008.06
17	46.635995835	39.55833049	656807.97	2190996.94
18	46.636201805	39.558307372	656830.90	2190995.59
19	46.636369362	39.558465426	656849.31	2191008.02
10	46.636437257	39.558792836	656856.40	2191033.23
Участок №3				
20	46.637766575	39.560521056	657001.78	2191168.23
21	46.637714454	39.560725839	656995.70	2191183.80
22	46.637617011	39.560855275	656984.69	2191193.52
23	46.63744399	39.560895557	656965.40	2191196.25
24	46.637231986	39.560801034	656941.96	2191188.59
25	46.637144952	39.560695542	656932.44	2191180.34
26	46.636966567	39.560834635	656912.41	2191190.63

27	46.636787901	39.560878904	656892.49	2191193.66
28	46.636611752	39.56077251	656873.06	2191185.16
29	46.636516557	39.560575787	656862.75	2191169.91
30	46.636360167	39.560594841	656845.34	2191171.05
31	46.636185184	39.560407982	656826.14	2191156.39
32	46.636161161	39.560106964	656823.89	2191133.30
33	46.636257686	39.55990588	656834.90	2191118.09
34	46.636434311	39.559829991	656854.64	2191112.64
35	46.636580524	39.559910432	656870.78	2191119.09
36	46.636652477	39.560034366	656878.61	2191128.73
37	46.636800893	39.5599253	656895.25	2191120.67
38	46.637002931	39.559887702	656917.77	2191118.20
39	46.637193975	39.56003863	656938.79	2191130.14
40	46.637381076	39.55993846	656959.73	2191122.85
41	46.637582275	39.560111025	656981.86	2191136.46
42	46.637740902	39.560340411	656999.17	2191154.34
20	46.637766575	39.560521056	657001.78	2191168.23

Начальник управления
государственной охраны
объектов культурного наследия
администрации Краснодарского края



Г.Г. Давыденко

Приложение 2

УТВЕРЖДЕН
приказом администрации
Краснодарского края
от 29.03.2024 № 301-КН

РЕЖИМ

использования территории объекта культурного наследия федерального значения «Курганная группа «Большелопатинская 3» (5 насыпей)», эпоха бронзы – эпоха железа, Краснодарский край, Кущевский район, х. Большая Лопатина, западная окраина хутора

На территории объекта культурного наследия запрещается строительство объектов капитального строительства и увеличение объемно-пространственных характеристик существующих на территории объекта культурного наследия объектов капитального строительства, проведение земляных, строительных, мелиоративных и иных работ, за исключением работ по сохранению объекта культурного наследия или его отдельных элементов, сохранению историко-градостроительной или природной среды объекта культурного наследия.

На территории объекта культурного наследия разрешается ведение хозяйственной деятельности, не противоречащей требованиям обеспечения сохранности объекта культурного наследия и позволяющей обеспечить функционирование объекта культурного наследия в современных условиях.

Особый режим использования земельного участка, в границах которого располагается объект культурного наследия, предусматривает возможность проведения археологических полевых работ в порядке, установленном Федеральным законом от 25 июня 2002 г. № 73-ФЗ «Об объектах культурного наследия (памятниках истории и культуры) народов Российской Федерации», земляных, строительных, мелиоративных, хозяйственных работ, работ по использованию лесов и иных работ при условии обеспечения сохранности объекта культурного наследия, а также обеспечения доступа граждан к указанному объекту.

Границы территории объекта культурного наследия могут быть откорректированы по результатам археологических полевых работ.

Начальник управления
государственной охраны
объектов культурного наследия
администрации Краснодарского края



Г.Г. Давыденко