



АДМИНИСТРАЦИЯ КРАСНОДАРСКОГО КРАЯ
ПРИКАЗ

от 01.04.2024

г. Краснодар

№ 310-КН

Об утверждении границ и режима использования территории объекта культурного наследия регионального значения «Дом жилой, где в 1902 – 1922 годах родился и жил геолог В.П. Колесников», 1902–1922 годы, Краснодарский край, г. Армавир, ул. Комсомольская, 169

В соответствии со статьями 3.1, 5.1, 33 Федерального закона от 25 июня 2002 г. № 73-ФЗ «Об объектах культурного наследия (памятниках истории и культуры) народов Российской Федерации», Законом Краснодарского края от 23 июля 2015 г. № 3223-КЗ «Об объектах культурного наследия (памятниках истории и культуры) народов Российской Федерации, расположенных на территории Краснодарского края», приказом Министерства культуры Российской Федерации от 4 июня 2015 г. № 1745 «Об утверждении требований к составлению проектов границ территорий объектов культурного наследия», постановлением главы администрации (губернатора) Краснодарского края от 8 декабря 2016 г. № 1000 «Об управлении государственной охраны объектов культурного наследия администрации Краснодарского края», п р и к а з ы в а ю:

1. Утвердить:

1) границы территории объекта культурного наследия регионального значения «Дом жилой, где в 1902 – 1922 годах родился и жил геолог В.П. Колесников», 1902–1922 годы, Краснодарский край, г. Армавир, ул. Комсомольская, 169, согласно приложению 1 к настоящему приказу;

2) режим использования территории объекта культурного наследия регионального значения «Дом жилой, где в 1902 – 1922 годах родился и жил геолог В.П. Колесников», 1902–1922 годы, Краснодарский край, г. Армавир, ул. Комсомольская, 169, согласно приложению 2 к настоящему приказу;

2. Отделу государственного учета объектов культурного наследия управления государственной охраны объектов культурного наследия администрации Краснодарского края (Гончаров А.В.) обеспечить:

1) размещение (опубликование) настоящего приказа на сайте в информационно-телекоммуникационной

сети «Интернет»

<http://admkrain.krasnodar.ru> и на «Официальном интернет-портале правовой информации» (www.pravo.gov.ru);

2) направление в семидневный срок со дня принятия настоящего приказа его копии в Управление Министерства юстиции Российской Федерации по Краснодарскому краю;

3) направление в срок не более чем пять рабочих дней со дня принятия настоящего приказа его копии в филиал ППК «Роскадастр» по Краснодарскому краю;

4) направление в семидневный срок со дня принятия настоящего приказа его копии в администрацию муниципального образования городской округ город Армавир.

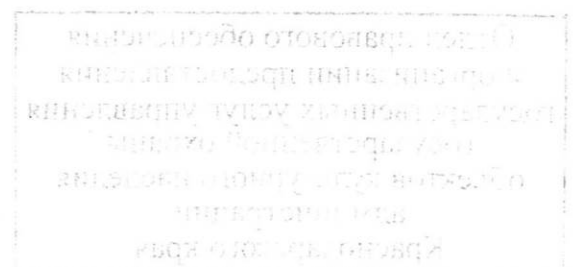
3. Контроль за выполнением настоящего приказа оставляю за собой.

4. Приказ вступает в силу на следующий день после его официального опубликования.

Заместитель начальника управления
государственной охраны
объектов культурного наследия
администрации Краснодарского края



Н.Т. Бирюкова

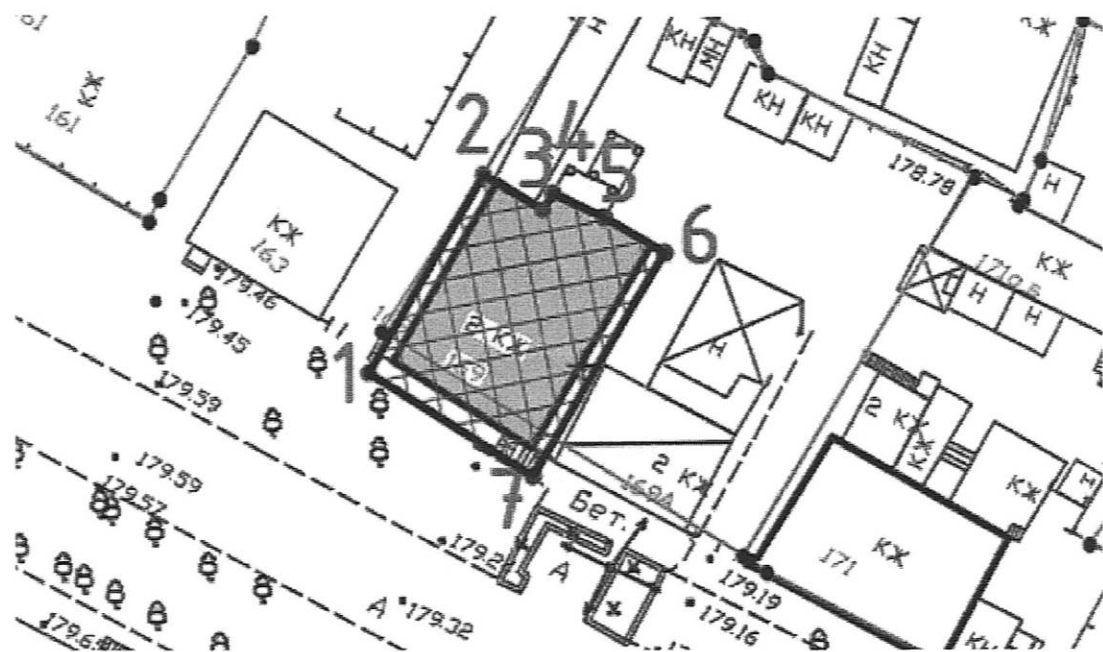


УТВЕРЖДЕНЫ
приказом администрации
Краснодарского края
от 01.04.2024 № 310-КН



ГРАНИЦЫ

территории объекта культурного наследия регионального значения «Дом жилой, где в 1902 – 1922 годах родился и жил геолог В.П. Колесников», 1902–1922 годы, Краснодарский край, г. Армавир, ул. Комсомольская, 169

Карта (схема) границ территории объекта культурного наследия



Условные обозначения:

-  Рассматриваемый объект культурного наследия регионального значения «Дом жилой, где в 1902 – 1922 годах родился и жил геолог В.П. Колесников», 1902–19220 годы, Краснодарский край, город Армавир, улица Комсомольская, 169.
-  Территория объекта культурного наследия
- 5 Номер поворотной точки.
Граница территории ОКН зафиксирована 6-ю характерными точками.



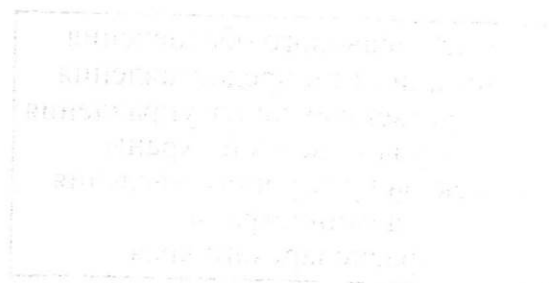
**Перечень координат характерных (поворотных) точек границ территории
объекта культурного наследия**

Обозначение характерных точек границ	Координаты характерных точек в местной системе координат (МСК-23)	
	X	Y
1	473599.51	2312385.95
2	473612.51	2312393.45
3	473610.21	2312397.39
4	473611.32	2312398.03
5	473609.70	2312401.38
6	473607.39	2312405.37
7	473592.86	2312396.73
1	473599.51	2312385.95

Заместитель начальника управления
государственной охраны
объектов культурного наследия
администрации Краснодарского края



Н.Т. Бирюкова



УТВЕРЖДЕН

приказом администрации
Краснодарского края

от 01.04.2024 № 310-УН

РЕЖИМ

использования территории объекта культурного наследия регионального значения «Дом жилой, где в 1902 – 1922 годах родился и жил геолог В.П. Колесников», 1902–1922 годы, Краснодарский край, г. Армавир, ул. Комсомольская, 169

Для территории объекта культурного наследия установлен режим использования земель историко-культурного назначения – «Реставрация и приспособление объекта культурного наследия».

На территории объекта культурного наследия **разрешается:**

работы по сохранению объекта культурного наследия по документации, согласованной региональным органом охраны культурного наследия;

сохранение и восстановление элементов планировочной структуры и композиционной среды:

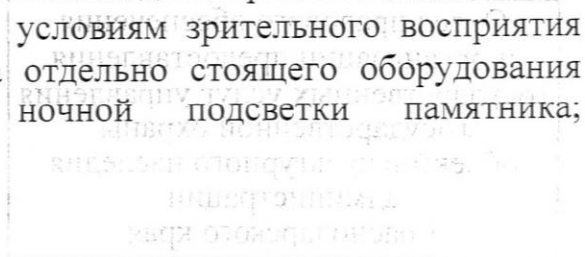
регенерация территории; ремонт и реставрация ценных элементов планировочной структуры территории объекта культурного наследия;

воссоздание или компенсация утраченных элементов объекта культурного наследия;

работы по ремонту и реконструкции инженерных сетей и коммуникаций, земляные, землеустроительные, мелиоративные и иные работы, не нарушающие целостности объекта культурного наследия и не создающие угрозы его повреждения и уничтожения, угрозы пожара;

прокладка новых инженерных коммуникаций подземным способом (прокладка инженерных коммуникаций наземным и надземным способом, воздушных линий электропередач допускается при условии обоснования отсутствия технической возможности прокладки инженерных коммуникаций подземным способом);

проведение работ по благоустройству территории в соответствии с единым проектным решением по документации, согласованной региональным органом охраны объектов культурного наследия: размещение малых архитектурных форм, не противоречащих условиям зрительного восприятия объекта культурного наследия; установка отдельно стоящего оборудования городского освещения, организация ночной подсветки памятника;



использование в покрытии пешеходных площадок, тротуаров натуральных материалов (камень, гранит, гравийная смесь) или имитирующих их (тротуарная плитка, допускающая механическую чистку, уборку и надлежащее содержание в процессе эксплуатации) с организацией водоотведения;

озеленение, разбивка газонов и цветников при условии обеспечения визуального восприятия объекта культурного наследия;

проведение мероприятий, направленных на обеспечение экологической и пожарной безопасности;

работы по защите объекта культурного наследия от динамических воздействий; установка информационных надписей и обозначений об объекте культурного наследия в соответствии с документацией, согласованной региональным органом охраны объектов культурного наследия;

работы по обеспечению мер пожарной безопасности объекта культурного наследия;

деятельность, способствующая сохранению объекта культурного наследия и использованию его в целях туризма, науки, культуры, просвещения; экскурсионный показ;

проведение изыскательских, земляных, ремонтных работ и иной хозяйственной деятельности на земельных участках, непосредственно связанных с земельным участком в границах территории объекта культурного наследия, проводятся при наличии в проектной документации разделов по обеспечению сохранности объекта культурного наследия, включающих оценку воздействия проводимых работ на объект культурного наследия.

В рамках данного режима запрещается:

снос объекта культурного наследия;

изменение характера природного ландшафта, в том числе отметок природного рельефа, характера озеленения и соотношения открытых и закрытых пространств;

строительство объектов капитального строительства и некапитальных строений, включая павильоны, хозяйственные постройки, навесы;

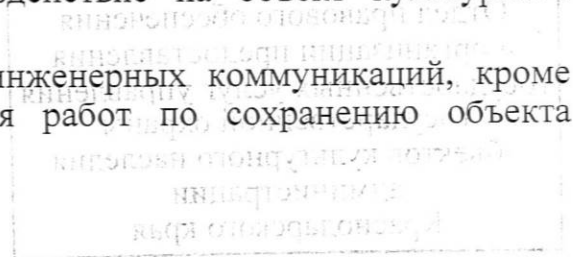
создание разрушающих вибрационных нагрузок динамическим воздействием на грунты в зоне их взаимодействия с объектом культурного наследия;

градостроительная, хозяйственная и иная деятельность, создающая угрозу повреждения, разрушения, уничтожения и изменения пространственных характеристик объекта культурного наследия;

устройство глухих ограждений по границам территории объекта культурного наследия (за исключением временных ограждений, устанавливаемых на период проведения каких-либо работ);

использование строительных технологий, создающих динамические нагрузки и оказывающих негативное воздействие на объект культурного наследия, окружающую природную среду;

прокладка наземных и воздушных инженерных коммуникаций, кроме временных, необходимых для проведения работ по сохранению объекта



культурного наследия, а так же прокладка инженерных коммуникаций наземным и надземным способом, воздушных линий электропередач допускается при условии обоснования отсутствия технической возможности прокладки инженерных коммуникаций подземным способом;

загрязнение территории мусором, бытовыми отходами;

размещение площадок для сбора твердых коммунальных отходов;

размещение всех видов рекламных конструкций;

установка вышек сотовой связи и базовых станций.

Заместитель начальника управления
государственной охраны
объектов культурного наследия
администрации Краснодарского края



Н.Т. Бирюкова

