



АДМИНИСТРАЦИЯ КРАСНОДАРСКОГО КРАЯ
ПРИКАЗ

от 10.04.2024

г. Краснодар

№ 328-КН

Об утверждении границ и режима использования территории, а также зон охраны, режимов использования земель и требований к градостроительным регламентам в границах территорий данных зон объекта культурного наследия регионального значения «Могила неизвестного советского воина, погибшего в бою с фашистскими захватчиками», 1943 г., Российская Федерация, Краснодарский край, Новокубанский район, п. Комсомольский, центр, у клуба

В соответствии со статьями 3.1, 5.1, 33, 34 Федерального закона от 25 июня 2002 г. № 73-ФЗ «Об объектах культурного наследия (памятниках истории и культуры) народов Российской Федерации», Законом Краснодарского края от 23 июля 2015 г. № 3223-КЗ «Об объектах культурного наследия (памятниках истории и культуры) народов Российской Федерации, расположенных на территории Краснодарского края», постановлением Правительства Российской Федерации от 12 сентября 2015 г. № 972 «Об утверждении Положения о зонах охраны объектов культурного наследия (памятниках истории и культуры) народов Российской Федерации и о признании утратившими силу отдельных положений нормативных правовых актов Правительства Российской Федерации», приказом Министерства культуры Российской Федерации от 4 июня 2015 г. № 1745 «Об утверждении требований к составлению проектов границ территорий объектов культурного наследия», приказом Федеральной службы государственной регистрации, кадастра и картографии от 26 июля 2022 г. № п/0292 «Об установлении формы графического описания местоположения границ населенных пунктов, территориальных зон, особо охраняемых природных территорий, зон с особыми условиями использования территории, формы текстового описания местоположения границ населенных пунктов, территориальных зон, требований к точности определения координат характерных точек границ населенных пунктов, территориальных зон, особо охраняемых природных территорий, зон с особыми условиями использования территории, формату электронного документа, содержащего сведения о границах населенных

пунктов, территориальных зон, особо охраняемых природных территорий, зон с особыми условиями использования территории», постановлением главы администрации (губернатора) Краснодарского края от 8 декабря 2016 г. № 1000 «Об управлении государственной охраны объектов культурного наследия администрации Краснодарского края», п р и к а з ы в а ю:

1. Утвердить:

1) границы территории объекта культурного наследия регионального значения «Могила неизвестного советского воина, погибшего в бою с фашистскими захватчиками», 1943 г., Российская Федерация, Краснодарский край, Новокубанский район, п. Комсомольский, центр, у клуба, согласно приложению 1 к настоящему приказу;

2) режим использования территории объекта культурного наследия регионального значения «Могила неизвестного советского воина, погибшего в бою с фашистскими захватчиками», 1943 г., Российская Федерация, Краснодарский край, Новокубанский район, п. Комсомольский, центр, у клуба, согласно приложению 2 к настоящему приказу;

3) зоны охраны объекта культурного наследия регионального значения «Могила неизвестного советского воина, погибшего в бою с фашистскими захватчиками», 1943 г., Российская Федерация, Краснодарский край, Новокубанский район, п. Комсомольский, центр, у клуба, согласно приложению 3 к настоящему приказу;

4) режимы использования земель и требования к градостроительным регламентам в границах территорий зон охраны объекта культурного наследия регионального значения «Могила неизвестного советского воина, погибшего в бою с фашистскими захватчиками», 1943 г., Российская Федерация, Краснодарский край, Новокубанский район, п. Комсомольский, центр, у клуба, согласно приложению 4 к настоящему приказу;

2. Отделу государственного учета объектов культурного наследия управления государственной охраны объектов культурного наследия администрации Краснодарского края (Гончаров А.В.) обеспечить:

1) размещение (опубликование) настоящего приказа на сайте в информационно-телекоммуникационной сети «Интернет» <http://admkrain.krasnodar.ru> и на «Официальном интернет-портале правовой информации» (www.pravo.gov.ru);

2) направление в семидневный срок со дня принятия настоящего приказа его копии в Управление Министерства юстиции Российской Федерации по Краснодарскому краю;

3) направление в срок не более чем пять рабочих дней со дня принятия настоящего приказа его копии в филиал ППК «Роскадастр» по Краснодарскому краю;

4) направление в семидневный срок со дня принятия настоящего приказа его копии в администрацию муниципального образования Новокубанский район.

3. Убытки, причиненные ограничением прав в связи с установлением зон с особыми условиями использования территорий, подлежат возмещению в

установленном законодательством Российской Федерации порядке.

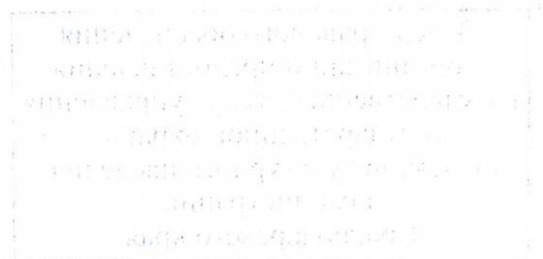
4. Контроль за выполнением настоящего приказа оставляю за собой.

5. Приказ вступает в силу на следующий день после его официального опубликования.

Заместитель начальника
управления государственной
охраны объектов культурного наследия
администрации Краснодарского края



Н.Т. Бирюкова



Приложение 1

УТВЕРЖДЕНЫ
приказом администрации
Краснодарского края
от 10.04.2024 № 328-кв

ГРАНИЦЫ

территории объекта культурного наследия регионального значения «Могила неизвестного советского воина, погибшего в бою с фашистскими захватчиками», 1943 г., Российская Федерация, Краснодарский край, Новокубанский район, п. Комсомольский, центр, у клуба

Карта (схема) границ территории объекта культурного наследия



Условные обозначения:



объект культурного наследия «Могила неизвестного советского воина, погибшего в бою с фашистскими захватчиками» (Российская Федерация, Краснодарский край, Новокубанский район, п. Комсомольский, центр, у клуба)



границы территории объекта культурного наследия «Могила неизвестного советского воина, погибшего в бою с фашистскими захватчиками» (Российская Федерация, Краснодарский край, Новокубанский район, п. Комсомольский, центр, у клуба)



характерные (поворотные) точки

**Перечень координат характерных (поворотных) точек границ территории
объекта культурного наследия**

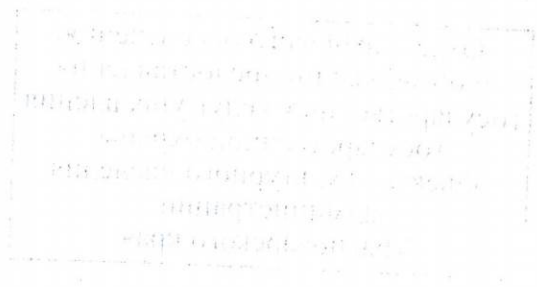
Сведения об объекте					
№ п/п	Характеристики объекта		Описание характеристик		
1	2		3		
1	Местоположение объекта		Краснодарский край, Новокубанский район, п. Комсомольский		
2	Площадь объекта ± величина погрешности определения площади ($P \pm \Delta P$)		-		
3	Иные характеристики объекта		-		
Сведения о местоположении границ объекта					
1. Система координат МСК-23 Зона 2					
2. Сведения о характерных точках границ объекта					
Обозначение характерных точек границ	Координаты, м		Метод определения координат характерной точки	Средняя квадратическая погрешность положения характерной точки (M), м	Описание обозначения точки на местности (при наличии)
	X	Y			
1	2	3	4	5	6
1	497502.47	2291032.26	Картометрический метод	0,2	-
2	497510.02	2291026.15	Картометрический метод	0,2	-
3	497516.10	2291033.65	Картометрический метод	0,2	-
4	497508.63	2291039.71	Картометрический метод	0,2	-
1	497502.47	2291032.26	Картометрический метод	0,2	-
3. Сведения о характерных точках части (частей) границы объекта					
Обозначение характерных точек границ	Координаты, м		Метод определения координат характерной точки	Средняя квадратическая погрешность положения характерной точки	Описание обозначения точки на местности (при наличии)
	X	Y			

				ной точки (Mt), м	
1	2	3	4	5	6
-	-	-	-	-	-

Заместитель начальника
управления государственной
охраны объектов культурного наследия
администрации Краснодарского края



Н.Т. Бирюкова



Приложение 2

УТВЕРЖДЕН

приказом администрации

Краснодарского края

от 10.04.2024 № 328-кк

РЕЖИМ
использования территории объекта культурного
наследия регионального значения «Могила
неизвестного советского воина, погибшего в бою
с фашистскими захватчиками», 1943 г., Российская
Федерация, Краснодарский край, Новокубанский район,
п. Комсомольский, центр, у клуба

Настоящим режимом **разрешается:**

проведение работ по сохранению объекта культурного наследия или его отдельных элементов в соответствии с проектами проведения указанных работ, согласованными в установленном порядке с региональным органом охраны объектов культурного наследия, на основании его письменного разрешения и задания на проведение указанных работ;

осуществление хозяйственной деятельности, не противоречащей требованиям обеспечения сохранности объекта культурного наследия, позволяющей обеспечить функционирование объекта культурного наследия в современных условиях, в том числе ремонт и реконструкция при наличии разделов об обеспечении сохранности объекта культурного наследия с актами государственной историко-культурной экспертизы, согласованных в установленном порядке с региональным органом охраны объектов культурного наследия.

Настоящим режимом **запрещается:**

снос объекта культурного наследия и осуществление хозяйственной деятельности, причиняющей вред объекту культурного значения;

проведение земляных, строительных, мелиоративных и иных работ, за исключением работ по сохранению объекта культурного наследия или его отдельных элементов;

прокладка инженерных коммуникаций надземным способом;

строительство объектов капитального строительства на территории памятника объектов капитального строительства;

размещение рекламных конструкций, за исключением информационных табличек об объекте культурного наследия;

устройство глухих непрозрачных ограждений; применение для изготовления ограждений современных материалов, оказывающих негативное

влияние на восприятие территории объекта культурного наследия (профнастил, сайдинг и прочие).

Заместитель начальника
управления государственной
охраны объектов культурного наследия
администрации Краснодарского края



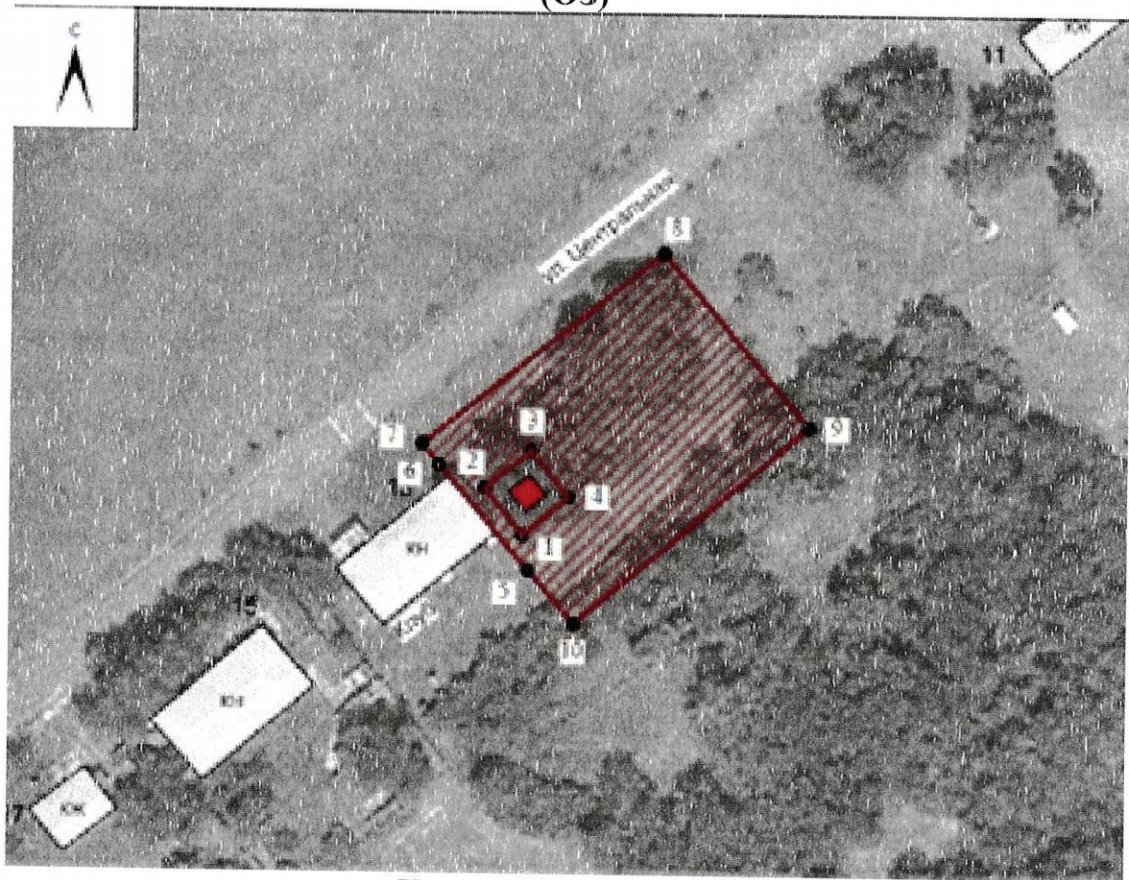
Н.Т. Бирюкова

Краснодарский край
Администрация
Управление государственной
охраны объектов культурного наследия
Исполнительный лист
№ _____ от _____ 20__ г.



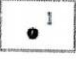
УТВЕРЖДЕНЫ
приказом администрации
Краснодарского края
от 10.04.2024 № 328-кч

ЗОНЫ
охраны объекта культурного наследия регионального
значения «Могила неизвестного советского воина, погибшего
в бою с фашистскими захватчиками», 1943 г., Российская
Федерация, Краснодарский край, Новокубанский район,
п. Комсомольский, центр, у клуба

Карта (схема) границ охранной зоны объекта культурного наследия
(ОЗ)



Условные обозначения:

-  объект культурного наследия «Могила неизвестного советского воина, погибшего в бою с фашистскими захватчиками» (Российская Федерация, Краснодарский край, Новокубанский район, п. Комсомольский, центр, у клуба)
-  охранная зона объекта культурного наследия (ОЗ)
-  характерные (поворотные) точки

**Перечень координат характерных (поворотных) точек границ охранной
зоны объекта культурного наследия (ОЗ)**

Сведения об объекте					
№ п/п	Характеристики объекта		Описание характеристик		
1	2		3		
1	Местоположение объекта		Краснодарский край, Новокубанский район, п. Комсомольский		
2	Площадь объекта ± величина погрешности определения площади (P ± ΔP)		-		
3	Иные характеристики объекта		-		
Сведения о местоположении границ объекта					
1. Система координат МСК-23 Зона 1					
2. Сведения о характерных точках границ объекта					
Обозначение характерных точек границ	Координаты, м		Метод определения координат характерной точки	Средняя квадратическая погрешность положения характерной точки (Mt), м	Описание обозначения точки на местности (при наличии)
	X	Y			
1	2	3	4	5	6
Внутренний контур					
1	497502.47	2291032.26	Картометрический метод	1,0	-
2	497510.02	2291026.15	Картометрический метод	1,0	-
3	497516.10	2291033.65	Картометрический метод	1,0	-
4	497508.63	2291039.71	Картометрический метод	1,0	-
1	497502.47	2291032.26	Картометрический метод	1,0	-
Внешний контур					
5	497496.70	2291033.18	Картометрический метод	1,0	-
6	497513.75	2291018.67	Картометрический метод	1,0	-
7	497517.19	2291015.90	Картометрический метод	1,0	-
8	497548.56	2291055.02	Картометрический метод	1,0	-

			ский метод		
9	497520.31	2291078.96	Картометрический метод	1,0	-
10	497487.88	2291040.71	Картометрический метод	1,0	-
5	497496.70	2291033.18	Картометрический метод	1,0	-
3. Сведения о характерных точках части (частей) границы объекта					
Обозначение характерных точек границ	Координаты, м		Метод определения координат характерной точки	Средняя квадратическая погрешность положения характерной точки (Mt), м	Описание обозначения точки на местности (при наличии)
	X	Y			
1	2	3	4	5	6
-	-	-	-	-	-

Заместитель начальника
управления государственной
охраны объектов культурного наследия
администрации Краснодарского края



Н.Т. Бирюкова

УТВЕРЖДЕНЫ

приказом администрации

Краснодарского края

от 10.04.2024 № 328-кн

РЕЖИМЫ

использования земель и требования к градостроительным регламентам в границах территорий зон охраны объекта культурного наследия регионального значения «Могила неизвестного советского воина, погибшего в бою с фашистскими захватчиками», 1943 г., Российская Федерация, Краснодарский край, Новокубанский район, п. Комсомольский, центр, у клуба

Особый режим использования земель и требования к градостроительным регламентам в границах охранной зоны объекта культурного наследия (ОЗ)

Настоящим режимом **разрешается**:

1. хозяйственная деятельность, направленная на сохранение, использование и популяризацию объекта культурного наследия;
2. сохранение градостроительных (планировочных, типологических, масштабных) характеристик историко-градостроительной среды;
3. проведение работ по благоустройству территории:
 - а) устройство, ремонт и реконструкция пешеходных дорожек с использованием в покрытии пешеходных зон натуральных материалов (камень, гранит, гравийная смесь) или имитирующих их (тротуарная плитка) с организацией водоотведения;
 - б) размещение малых архитектурных форм (скамеек, урн, вазонов и др.);
 - в) устройство пандусов и других приспособлений, обеспечивающих передвижение маломобильных групп населения;
 - г) установка отдельно стоящего оборудования уличного освещения; организация ночной подсветки объекта культурного наследия на основании специальных проектов;
 - д) озеленение, не нарушающее условия визуального восприятия объекта культурного наследия (разбивка газонов и цветников, посадка кустарников и деревьев);
4. размещение временных элементов информационно-декоративного оформления событийного характера (мобильные информационные конструкции), включая праздничное оформление, указателей расположения туристских ресурсов и социальных объектов;
5. размещение памятных знаков, иной историко-культурной информации, мемориальной скульптуры, кенотафов;
6. строительство (прокладка), капитальный ремонт и реконструкция

инженерных коммуникаций подземным способом с восстановлением нарушенных поверхностей;

7. проведение мероприятий, направленных на обеспечение экологической и пожарной безопасности;

8. осуществление деятельности по популяризации объекта культурного наследия, в том числе деятельности, направленной на развитие культурно-познавательного туризма.

Настоящим режимом **запрещается**:

1. строительство объектов капитального строительства и возведение некапитальных строений, за исключением строительных работ, направленных на сохранение и восстановление (регенерацию) историко-градостроительной среды объекта культурного наследия;

2. размещение взрывоопасных и пожароопасных объектов, объектов с динамическим воздействием;

3. использование строительных технологий, создающих динамические нагрузки и оказывающих негативное воздействие на объект культурного наследия;

4. высадка кустарниковой и древесной растительности, закрывающей обзор объекта культурного наследия;

5. строительство (прокладка), капитальный ремонт, реконструкция инженерных коммуникаций наземным, надземным, совмещенным способами;

6. установка глухих ограждений, кроме временных, необходимых для проведения работ по сохранению объекта культурного наследия, ремонта и реконструкции инженерных коммуникаций и объектов благоустройства;

7. размещение автопарковок, автостоянок;

8. размещение всех видов наружной рекламы, за исключением надписей и обозначений, содержащих информацию об объекте культурного наследия, а также праздничного и событийного оформления;

9. организация стоков ливневых, талых и загрязненных вод в сторону территории объекта культурного наследия;


10. изменение рельефа местности;

11. загрязнение почв, замусоривание территории, размещение свалок мусора, снега;

12. установка оборудования линейных объектов, вышек сотовой связи.

Градостроительные регламенты земельных участков, расположенных в границах охранной зоны объекта культурного наследия «Могила неизвестного советского воина, погибшего в бою с фашистскими захватчиками», 1943 г. (Краснодарский край, Новокубанский район, п. Комсомольский, центр, у клуба), устанавливаются правилами землепользования и застройки муниципального образования с учетом настоящих требований.

Заместитель начальника управления
государственной охраны объектов культурного
наследия администрации Краснодарского края

 Н.Т. Бирюкова