



**АДМИНИСТРАЦИЯ КРАСНОДАРСКОГО КРАЯ**  
**ПРИКАЗ**

от 17.04.2024

г. Краснодар

№ 348-КН

**Об утверждении границ и режима использования территории  
выявленного объекта культурного наследия  
«Поселение «Таманский 4,7», Краснодарский край, Темрюкский район,  
п. Таманский, 3,75 км к западу от западной окраины поселка**

В соответствии со статьями 3.1, 5.1, 33 Федерального закона от 25 июня 2002 г. № 73-ФЗ «Об объектах культурного наследия (памятниках истории и культуры) народов Российской Федерации», статьей 3, пунктом 29 части 2 статьи 5 Закона Краснодарского края от 23 июля 2015 г. № 3223-КЗ «Об объектах культурного наследия (памятниках истории и культуры) народов Российской Федерации, расположенных на территории Краснодарского края», приказом Министерства культуры Российской Федерации от 4 июня 2015 г. № 1745 «Об утверждении требований к составлению проектов границ территорий объектов культурного наследия», пунктом 2.3 Положения об управлении государственной охраны объектов культурного наследия администрации Краснодарского края, утвержденного постановлением главы администрации (губернатора) Краснодарского края от 8 декабря 2016 г. № 1000 «Об управлении государственной охраны объектов культурного наследия администрации Краснодарского края», **п р и к а з ы в а ю:**

**1. Утвердить:**

1) границы территории выявленного объекта культурного наследия «Поселение «Таманский 4,7», Краснодарский край, Темрюкский район, п. Таманский, 3,75 км к западу от западной окраины поселка, согласно приложению 1 к настоящему приказу;

2) режим использования территории выявленного объекта культурного наследия «Поселение «Таманский 4,7», Краснодарский край, Темрюкский район, п. Таманский, 3,75 км к западу от западной окраины поселка, согласно приложению 2 к настоящему приказу.

2. Отделу государственного учета объектов культурного наследия управления государственной охраны объектов культурного наследия администрации Краснодарского края (Гончаров А.В.) обеспечить:

1) размещение (опубликование) настоящего приказа на сайте в информационно-телекоммуникационной сети «Интернет» <http://admkrain.krasnodar.ru> и на «Официальном интернет-портале правовой информации» ([www.pravo.gov.ru](http://www.pravo.gov.ru));

2) направление в семидневный срок со дня принятия настоящего приказа его копии в Управление Министерства юстиции Российской Федерации по Краснодарскому краю;

3) направление в срок не более чем пять рабочих дней со дня принятия настоящего приказа его копии в филиал ППК «Роскадастр» по Краснодарскому краю;

4) направление в семидневный срок со дня принятия настоящего приказа его копии в администрацию муниципального образования Темрюкский район.

3. Контроль за выполнением настоящего приказа оставляю за собой.

4. Приказ вступает в силу на следующий день после его официального опубликования.

Заместитель начальника управления  
государственной охраны  
объектов культурного наследия  
администрации Краснодарского края



Н.Т. Бирюкова

Приложение 1

УТВЕРЖДЕНЫ

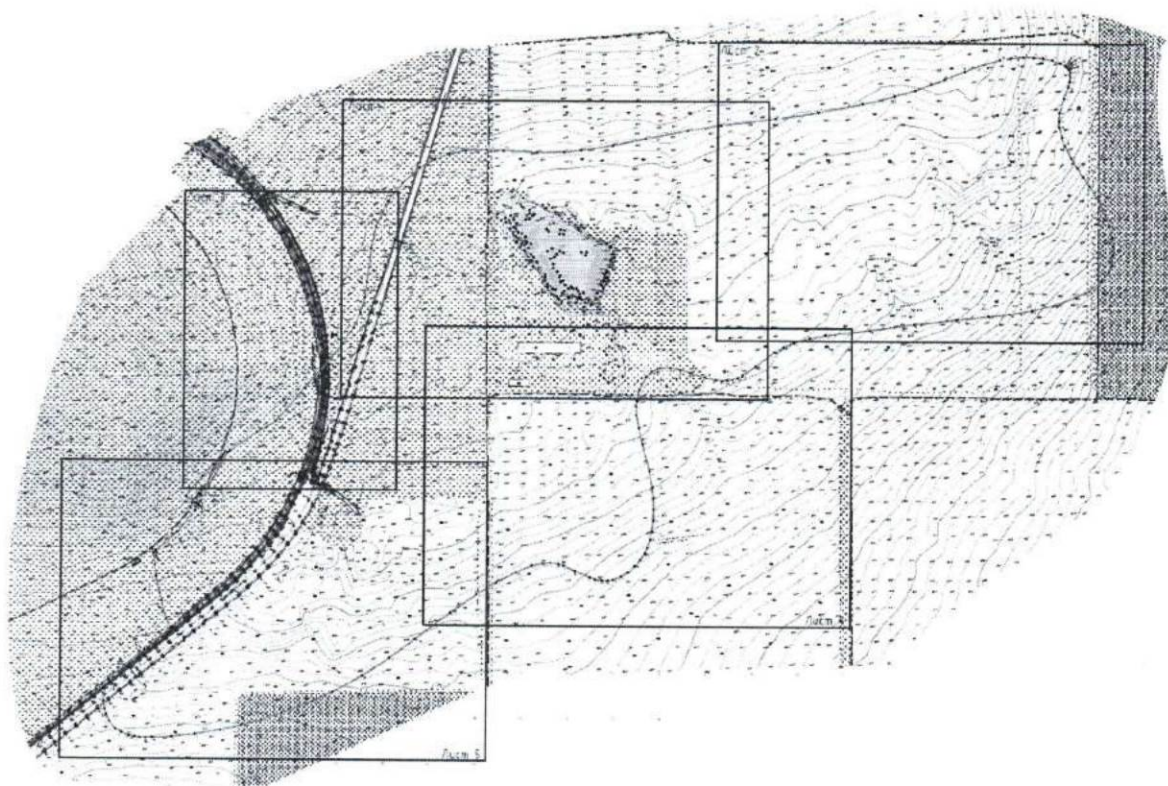
приказом администрации  
Краснодарского края

от 17.04.2024 № 348-кн

**ГРАНИЦЫ**

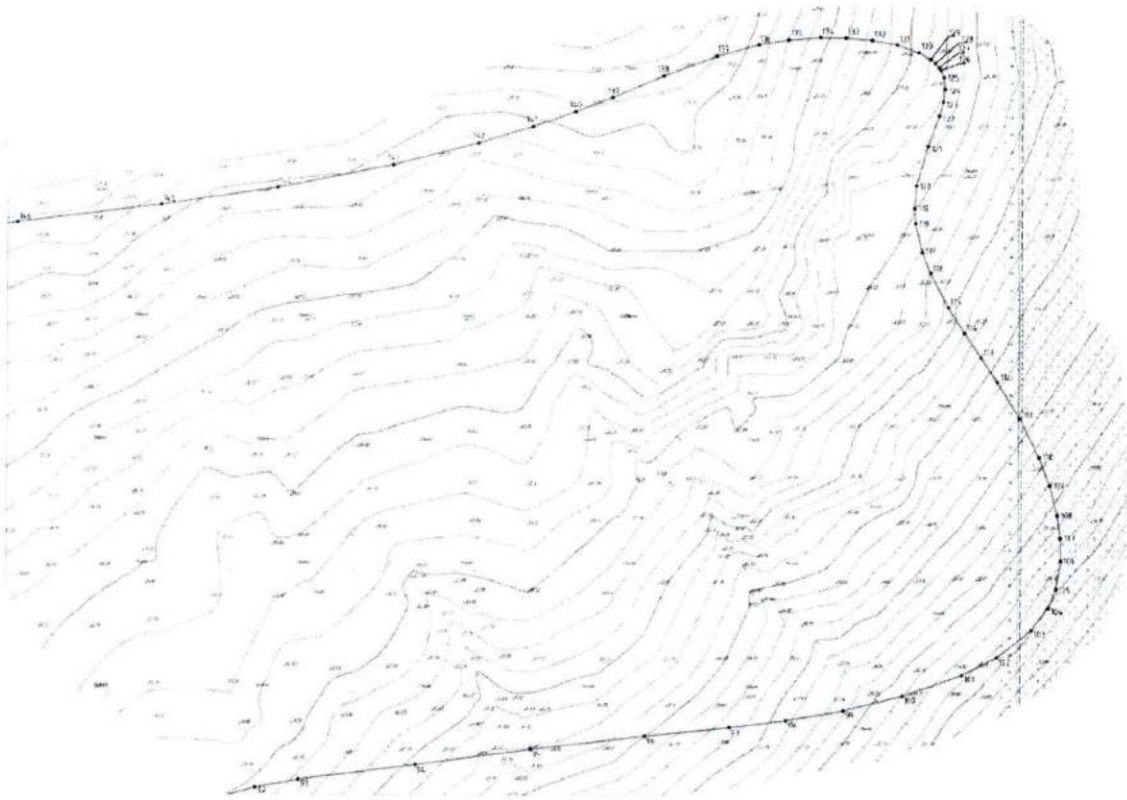
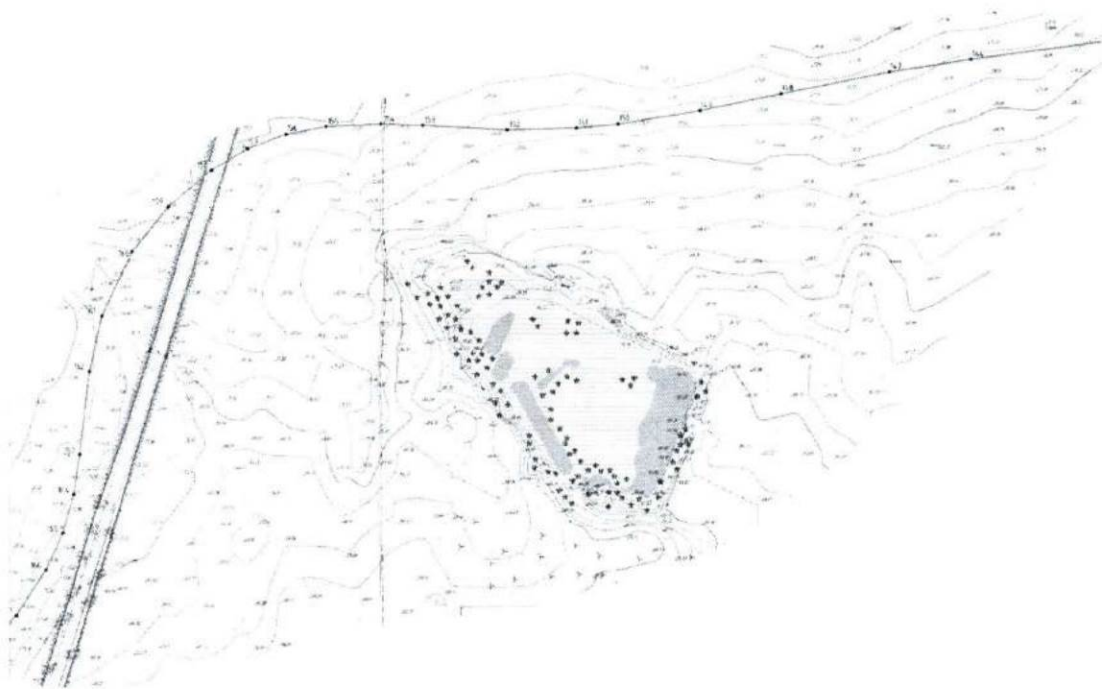
**территории выявленного объекта культурного наследия  
«Поселение «Таманский 4,7»», Краснодарский край, Темрюкский район,  
п. Таманский, 3,75 км к западу от западной окраины поселка**

Карта (схема) границ территории объекта культурного наследия

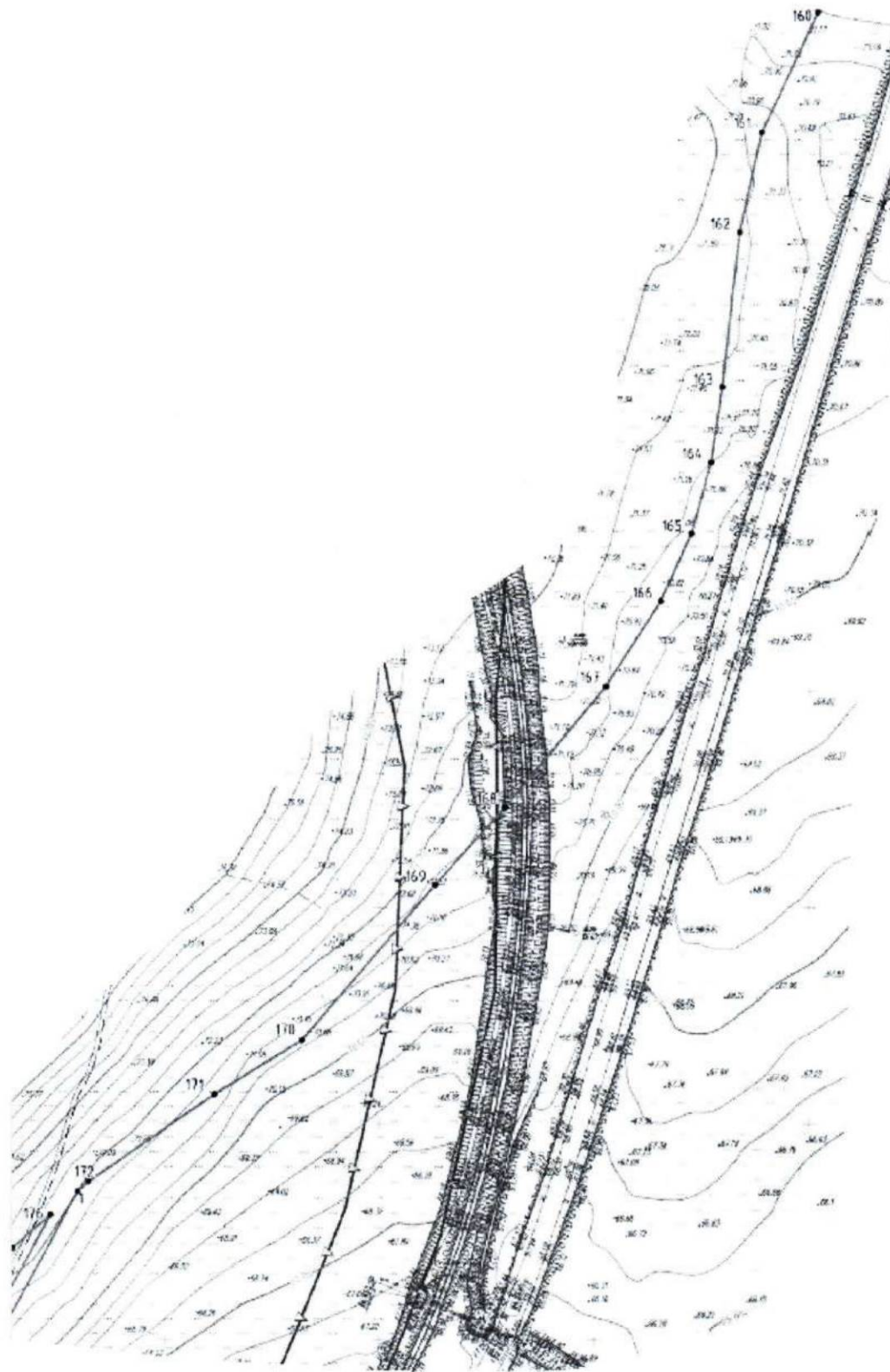


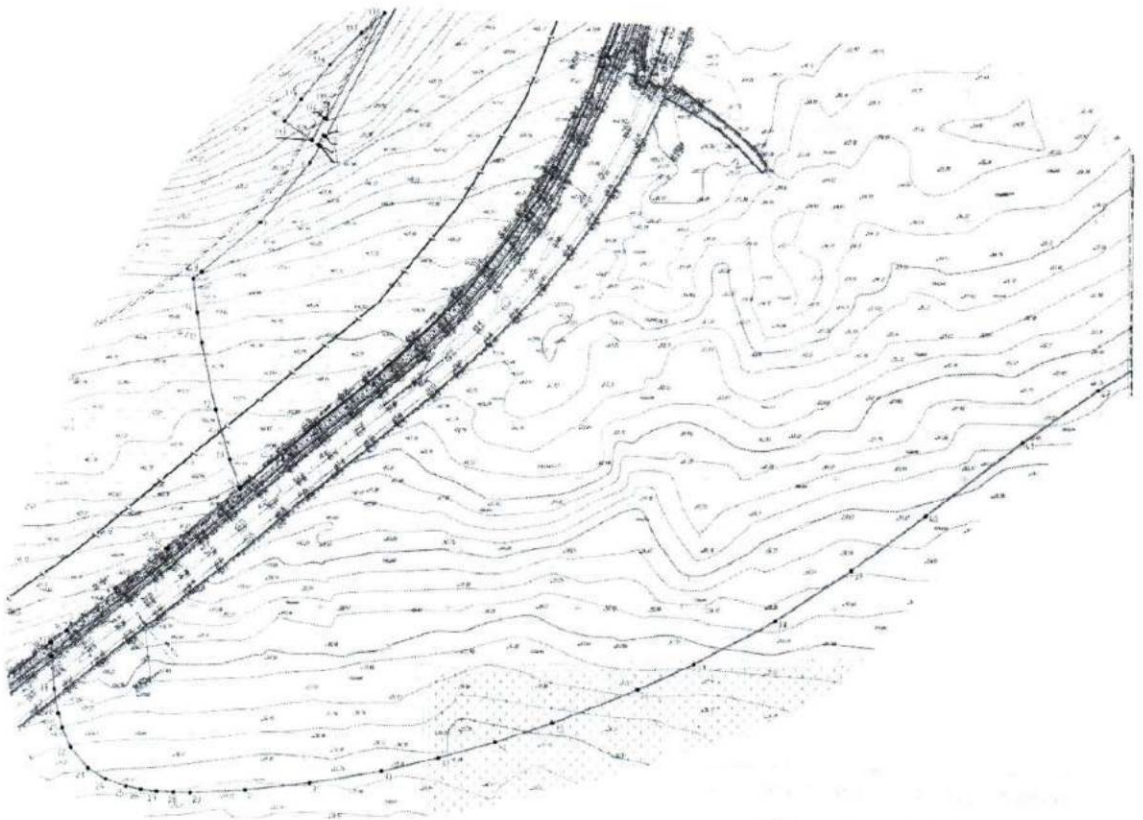
Условные обозначения:

- — — — — - границы ОКН
- 24 - поворотные точки ОКН
- ▭ - археологический раскоп 2019 г. (ОЛ №63 от 15.02.2019 г., Соколов П.М.)
- Ш44 ■ - археологический шурф (с материалом) 2023 г.
- Ш10 □ - археологический шурф (без материала) 2023 г.
- Ш3 ■ - археологический шурф 2018 г. (ОЛ №1306 от 15.07.2018 г., Кондрашев А.В.)



Faint, illegible text or a legend located at the bottom right of the page, possibly providing details about the map's scale or symbols.





### Условные обозначения:

●<sup>24</sup> - поворотные точки ОКН  
 \_\_\_\_\_ - границы ОКН

Перечень координат характерных (поворотных) точек границ территории  
 объекта культурного наследия

№	Координаты характерных точек во Всемирной геодезической системе координат (WGS-84)		Координаты характерных точек в местной системе координат (МСК-23)	
	СШ	ВД	Х	У
<b>Участок 1</b>				
1	45°8'45.437"	36°44'2.473"	490968.89	1201859.03
2	45°8'41.955"	36°43'59.895"	490862.29	1201801.04
3	45°8'41.986"	36°43'59.814"	490863.25	1201799.28
4	45°8'41.751"	36°43'59.640"	490856.08	1201795.38
5	45°8'41.719"	36°43'59.711"	490855.05	1201796.90
6	45°8'41.303"	36°43'59.364"	490842.34	1201789.12
7	45°8'39.801"	36°43'57.642"	490796.55	1201750.80
8	45°8'38.530"	36°43'55.587"	490758.00	1201705.28
9	45°8'38.357"	36°43'55.289"	490752.77	1201698.70
10	45°8'37.506"	36°43'55.452"	490726.44	1201701.84
11	45°8'36.751"	36°43'55.647"	490703.05	1201705.74
12	45°8'35.082"	36°43'56.198"	490651.37	1201716.99
13	45°8'33.850"	36°43'56.730"	490613.15	1201728.02
14	45°8'33.137"	36°43'57.127"	490590.99	1201736.36
15	45°8'31.600"	36°43'54.599"	490544.41	1201680.38
16	45°8'29.471"	36°43'51.064"	490479.88	1201602.13
17	45°8'29.148"	36°43'50.520"	490470.08	1201590.09

18	45°8'28.799"	36°43'50.543"	490459.31	1201590.44
19	45°8'27.961"	36°43'50.667"	490433.39	1201592.74
20	45°8'27.368"	36°43'50.826"	490415.03	1201595.94
21	45°8'27.002"	36°43'50.979"	490403.68	1201599.10
22	45°8'26.514"	36°43'51.296"	490388.50	1201605.80
23	45°8'26.010"	36°43'51.924"	490372.75	1201619.27
24	45°8'25.751"	36°43'52.552"	490364.54	1201632.86
25	45°8'25.580"	36°43'53.288"	490359.01	1201648.87
26	45°8'25.508"	36°43'53.827"	490356.61	1201660.62
27	45°8'25.465"	36°43'54.397"	490355.08	1201673.05
28	45°8'25.447"	36°43'54.989"	490354.31	1201685.97
29	45°8'25.448"	36°43'55.596"	490354.16	1201699.24
30	45°8'25.546"	36°43'57.549"	490356.50	1201741.95
31	45°8'25.749"	36°43'59.844"	490362.00	1201792.18
32	45°8'26.082"	36°44'2.396"	490371.42	1201848.10
33	45°8'26.436"	36°44'4.422"	490381.66	1201892.53
34	45°8'26.862"	36°44'6.432"	490394.14	1201936.66
35	45°8'27.362"	36°44'8.457"	490408.89	1201981.13
36	45°8'28.248"	36°44'11.479"	490435.23	1202047.59
37	45°8'28.929"	36°44'13.455"	490455.58	1202091.07
38	45°8'30.083"	36°44'16.304"	490490.26	1202153.88
39	45°8'31.213"	36°44'18.624"	490524.35	1202205.10
40	45°8'31.286"	36°44'18.981"	490526.48	1202212.94
41	45°8'31.479"	36°44'19.873"	490532.14	1202232.52
42	45°8'31.619"	36°44'20.523"	490536.25	1202246.79
43	45°8'31.790"	36°44'21.335"	490541.25	1202264.60
44	45°8'31.977"	36°44'22.229"	490546.73	1202284.23



45	45°8'32.033"	36°44'22.506"	490548.35	1202290.29
46	45°8'32.227"	36°44'23.496"	490554.01	1202312.02
47	45°8'32.459"	36°44'24.422"	490560.86	1202332.36
48	45°8'32.921"	36°44'25.762"	490574.69	1202361.85
49	45°8'33.443"	36°44'26.812"	490590.43	1202385.04
50	45°8'33.743"	36°44'27.350"	490599.51	1202396.94
51	45°8'34.463"	36°44'28.551"	490621.34	1202423.53
52	45°8'34.528"	36°44'28.659"	490623.30	1202425.91
53	45°8'34.813"	36°44'29.135"	490631.95	1202436.45
54	45°8'35.061"	36°44'29.548"	490639.46	1202445.59
55	45°8'35.140"	36°44'29.674"	490641.85	1202448.37
56	45°8'35.440"	36°44'30.126"	490650.97	1202458.39
57	45°8'35.984"	36°44'30.800"	490667.55	1202473.37
58	45°8'36.396"	36°44'31.107"	490680.16	1202480.28
59	45°8'36.620"	36°44'31.214"	490687.04	1202482.72
60	45°8'37.016"	36°44'31.385"	490699.20	1202486.64
61	45°8'37.485"	36°44'31.558"	490713.62	1202490.65
62	45°8'37.823"	36°44'31.689"	490724.00	1202493.67
63	45°8'38.106"	36°44'31.875"	490732.70	1202497.86
64	45°8'38.456"	36°44'32.248"	490743.37	1202506.19
65	45°8'38.721"	36°44'32.647"	490751.40	1202515.02
66	45°8'39.039"	36°44'33.141"	490761.07	1202525.98
67	45°8'39.668"	36°44'33.939"	490780.21	1202543.70
68	45°8'40.169"	36°44'34.476"	490795.51	1202555.68
69	45°8'40.660"	36°44'34.871"	490810.51	1202564.53
70	45°8'41.187"	36°44'35.289"	490826.65	1202573.91
71	45°8'41.535"	36°44'35.647"	490837.28	1202581.91

72	45°8'41.945"	36°44'36.134"	490849.77	1202592.73
73	45°8'42.467"	36°44'36.908"	490865.64	1202609.89
74	45°8'42.828"	36°44'37.671"	490876.51	1202626.73
75	45°8'43.018"	36°44'38.223"	490882.18	1202638.89
76	45°8'43.326"	36°44'39.300"	490891.33	1202662.56
77	45°8'43.689"	36°44'41.056"	490901.96	1202701.08
78	45°8'44.012"	36°44'42.541"	490911.43	1202733.68
79	45°8'44.394"	36°44'43.668"	490922.86	1202758.48
80	45°8'44.778"	36°44'44.493"	490934.43	1202776.69
81	45°8'44.977"	36°44'44.834"	490940.45	1202784.23
82	45°8'45.203"	36°44'45.174"	490947.32	1202791.77
83	45°8'45.639"	36°44'45.691"	490960.62	1202803.28
84	45°8'46.076"	36°44'46.039"	490973.98	1202811.07
85	45°8'46.570"	36°44'46.279"	490989.16	1202816.56
86	45°8'47.033"	36°44'46.383"	491003.41	1202819.04
87	45°8'47.570"	36°44'46.421"	491019.96	1202820.12
88	45°8'47.808"	36°44'46.421"	491027.33	1202820.25
89	45°8'48.252"	36°44'46.398"	491041.02	1202819.95
90	45°8'48.672"	36°44'46.376"	491054.02	1202819.67
91	45°8'48.963"	36°44'46.366"	491063.00	1202819.58
92	45°8'49.534"	36°44'46.353"	491080.64	1202819.57
93	45°8'49.994"	36°44'46.380"	491094.83	1202820.38
94	45°8'50.642"	36°44'46.505"	491114.78	1202823.42
95	45°8'51.187"	36°44'46.721"	491131.53	1202828.40
96	45°8'51.648"	36°44'47.061"	491145.64	1202836.04
97	45°8'51.867"	36°44'47.289"	491152.34	1202841.13
98	45°8'52.054"	36°44'47.526"	491158.03	1202846.38

99	45°8'52.439"	36°44'48.147"	491169.72	1202860.14
100	45°8'52.724"	36°44'48.777"	491178.30	1202874.03
101	45°8'53.027"	36°44'49.629"	491187.37	1202892.78
102	45°8'53.414"	36°44'50.838"	491198.92	1202919.38
103	45°8'53.739"	36°44'51.950"	491208.57	1202943.83
104	45°8'54.020"	36°44'52.906"	491216.92	1202964.84
105	45°8'54.233"	36°44'53.528"	491223.29	1202978.54
106	45°8'54.574"	36°44'54.378"	491233.52	1202997.27
107	45°8'54.961"	36°44'55.124"	491245.24	1203013.74
108	45°8'55.424"	36°44'55.733"	491259.32	1203027.26
109	45°8'55.987"	36°44'56.270"	491276.52	1203039.27
110	45°8'56.911"	36°44'56.976"	491304.81	1203055.12
111	45°8'57.704"	36°44'57.504"	491329.12	1203067.03
112	45°8'58.421"	36°44'57.938"	491351.09	1203076.85
113	45°8'59.118"	36°44'58.284"	491372.49	1203084.74
114	45°8'59.586"	36°44'58.428"	491386.92	1203088.09
115	45°9'0.091"	36°44'58.433"	491402.48	1203088.45
116	45°9'0.639"	36°44'58.245"	491419.47	1203084.60
117	45°9'1.021"	36°44'58.025"	491431.34	1203079.98
118	45°9'1.434"	36°44'57.786"	491444.18	1203074.94
119	45°9'2.151"	36°44'57.432"	491466.42	1203067.55
120	45°9'2.798"	36°44'57.161"	491486.48	1203061.93
121	45°9'3.447"	36°44'57.076"	491506.55	1203060.38
122	45°9'4.262"	36°44'57.010"	491531.74	1203059.33
123	45°9'4.783"	36°44'56.805"	491547.89	1203055.10
124	45°9'5.139"	36°44'56.559"	491558.96	1203049.90
125	45°9'5.473"	36°44'56.157"	491569.41	1203041.26

126	45°9'5.777"	36°44'55.533"	491578.99	1203027.78
127	45°9'5.981"	36°44'54.886"	491585.51	1203013.75
128	45°9'6.068"	36°44'54.424"	491588.35	1203003.70
129	45°9'6.132"	36°44'53.583"	491590.60	1202985.36
130	45°9'6.118"	36°44'52.979"	491590.36	1202972.16
131	45°9'6.022"	36°44'51.970"	491587.74	1202950.06
132	45°9'5.930"	36°44'50.997"	491585.23	1202928.77
133	45°9'5.788"	36°44'49.213"	491581.45	1202889.73
134	45°9'5.747"	36°44'48.650"	491580.38	1202877.41
135	45°9'5.699"	36°44'47.746"	491579.18	1202857.65
136	45°9'5.631"	36°44'46.376"	491577.56	1202827.69
137	45°9'5.514"	36°44'44.640"	491574.50	1202789.70
138	45°9'5.356"	36°44'42.842"	491570.23	1202750.36
139	45°9'5.195"	36°44'41.533"	491565.70	1202721.69
140	45°9'5.576"	36°44'37.935"	491578.67	1202643.27
141	45°9'5.908"	36°44'34.166"	491590.19	1202561.09
142	45°9'6.651"	36°44'31.041"	491614.17	1202493.18
143	45°9'6.947"	36°44'29.251"	491623.92	1202454.23
144	45°9'6.973"	36°44'27.602"	491625.28	1202418.22
145	45°9'6.877"	36°44'25.448"	491623.03	1202371.13
146	45°9'6.643"	36°44'23.884"	491616.34	1202336.86
147	45°9'6.222"	36°44'22.381"	491603.84	1202303.82
148	45°9'5.613"	36°44'20.967"	491585.50	1202272.64
149	45°9'4.555"	36°44'19.280"	491553.42	1202235.29
150	45°9'3.280"	36°44'17.900"	491514.53	1202204.54
151	45°9'1.482"	36°44'16.735"	491459.42	1202178.23
152	45°8'59.958"	36°44'16.283"	491412.52	1202167.63

153	45°8'57.643"	36°44'15.957"	491341.16	1202159.40
154	45°8'56.514"	36°44'15.735"	491306.38	1202154.03
155	45°8'55.430"	36°44'15.342"	491273.05	1202144.91
156	45°8'54.403"	36°44'14.709"	491241.57	1202130.61
157	45°8'53.112"	36°44'13.561"	491202.08	1202104.90
158	45°8'51.286"	36°44'11.456"	491146.42	1202058.06
159	45°8'50.105"	36°44'9.994"	491110.47	1202025.55
160	45°8'47.760"	36°44'7.210"	491039.02	1201963.62
161	45°8'46.920"	36°44'5.359"	491013.71	1201922.77
162	45°8'45.580"	36°44'2.703"	490973.23	1201864.11
1	45°8'45.437"	36°44'2.473"	490968.89	1201859.03
<b>Участок 2</b>				
163	45°8'41.858"	36°43'59.410"	490859.46	1201790.39
164	45°8'42.420"	36°43'59.825"	490876.66	1201799.74
165	45°8'42.390"	36°43'59.906"	490875.70	1201801.50
166	45°8'45.079"	36°44'1.898"	490958.05	1201846.30
167	45°8'44.579"	36°44'1.094"	490942.88	1201828.49
168	45°8'43.751"	36°44'0.003"	490917.70	1201804.27
169	45°8'42.867"	36°43'58.993"	490890.74	1201781.77
170	45°8'42.3 19"	36°43'58.417"	490874.03	1201768.92
163	45°8'41.858"	36°43'59.410"	490859.46	1201790.39

Заместитель начальника управления  
государственной охраны  
объектов культурного наследия  
администрации Краснодарского края



Н.Т. Бирюкова

Приложение 2

УТВЕРЖДЕН  
приказом администрации  
Краснодарского края  
от 17.04.2024 № 348-кн

### РЕЖИМ

**использования территории выявленного объекта культурного наследия  
«Поселение «Таманский 4,7», Краснодарский край, Темрюкский район,  
п. Таманский, 3,75 км к западу от западной окраины поселка**

На территории объекта культурного наследия запрещается строительство объектов капитального строительства и увеличение объемно-пространственных характеристик существующих на территории объекта культурного наследия объектов капитального строительства, проведение земляных, строительных, мелиоративных и иных работ, за исключением работ по сохранению объекта культурного наследия или его отдельных элементов, сохранению историко-градостроительной или природной среды объекта культурного наследия.

На территории объекта культурного наследия разрешается ведение хозяйственной деятельности, не противоречащей требованиям обеспечения сохранности объекта культурного наследия и позволяющей обеспечить функционирование объекта культурного наследия в современных условиях.

Особый режим использования земельного участка, в границах которого располагается объект культурного наследия, предусматривает возможность проведения археологических полевых работ в порядке, установленном Федеральным законом от 25 июня 2002 г. № 73-ФЗ «Об объектах культурного наследия (памятниках истории и культуры) народов Российской Федерации», земляных, строительных, мелиоративных, хозяйственных работ, работ по использованию лесов и иных работ при условии обеспечения сохранности объекта культурного наследия, а также обеспечения доступа граждан к указанному объекту.

Границы территории объекта культурного наследия могут быть откорректированы по результатам археологических полевых работ.

Заместитель начальника управления  
государственной охраны  
объектов культурного наследия  
администрации Краснодарского края



Н.Т. Бирюкова