



АДМИНИСТРАЦИЯ КРАСНОДАРСКОГО КРАЯ
ПРИКАЗ

от 17.04.2024

г. Краснодар

№ 350-КН

**Об утверждении границ и режима использования территории
выявленного объекта культурного наследия
«Поселение «Чеботарева-1», Краснодарский край, Темрюкский район,
в 2,3 км к юго-западу от автомобильной развязки федеральной
автодороги А290 Новороссийск-Керчь и дороги регионального значения
ст-ца Тамань – ст-ца Вышестеблиевская**

В соответствии со статьями 3.1, 5.1, 33 Федерального закона от 25 июня 2002 г. № 73-ФЗ «Об объектах культурного наследия (памятниках истории и культуры) народов Российской Федерации», статьей 3, пунктом 29 части 2 статьи 5 Закона Краснодарского края от 23 июля 2015 г. № 3223-КЗ «Об объектах культурного наследия (памятниках истории и культуры) народов Российской Федерации, расположенных на территории Краснодарского края», приказом Министерства культуры Российской Федерации от 4 июня 2015 г. № 1745 «Об утверждении требований к составлению проектов границ территорий объектов культурного наследия», пунктом 2.3 Положения об управлении государственной охраны объектов культурного наследия администрации Краснодарского края, утвержденного постановлением главы администрации (губернатора) Краснодарского края от 8 декабря 2016 г. № 1000 «Об управлении государственной охраны объектов культурного наследия администрации Краснодарского края»,
п р и к а з ы в а ю:

1. Утвердить:

1) границы территории выявленного объекта культурного наследия «Поселение «Чеботарева-1», Краснодарский край, Темрюкский район, в 2,3 км к юго-западу от автомобильной развязки федеральной автодороги А290 Новороссийск-Керчь и дороги регионального значения ст-ца Тамань – ст-ца Вышестеблиевская, согласно приложению 1 к настоящему приказу;

2) режим использования территории выявленного объекта культурного наследия «Поселение «Чеботарева-1», Краснодарский край, Темрюкский район, в 2,3 км к юго-западу от автомобильной развязки федеральной

автодороги А290 Новороссийск-Керчь и дороги регионального значения ст-ца Тамань – ст-ца Вышестеблиевская, согласно приложению 2 к настоящему приказу.

2. Отделу государственного учета объектов культурного наследия управления государственной охраны объектов культурного наследия администрации Краснодарского края (Гончаров А.В.) обеспечить:

1) размещение (опубликование) настоящего приказа на сайте в информационно-телекоммуникационной сети «Интернет» <http://admkrai.krasnodar.ru> и на «Официальном интернет-портале правовой информации» (www.pravo.gov.ru);

2) направление в семидневный срок со дня принятия настоящего приказа его копии в Управление Министерства юстиции Российской Федерации по Краснодарскому краю;


3) направление в срок не более чем пять рабочих дней со дня принятия настоящего приказа его копии в филиал ППК «Роскадастр» по Краснодарскому краю;

4) направление в семидневный срок со дня принятия настоящего приказа его копии в администрацию муниципального образования Темрюкский район.

3. Контроль за выполнением настоящего приказа оставляю за собой.

4. Приказ вступает в силу на следующий день после его официального опубликования.

Заместитель начальника управления
государственной охраны
объектов культурного наследия
администрации Краснодарского края

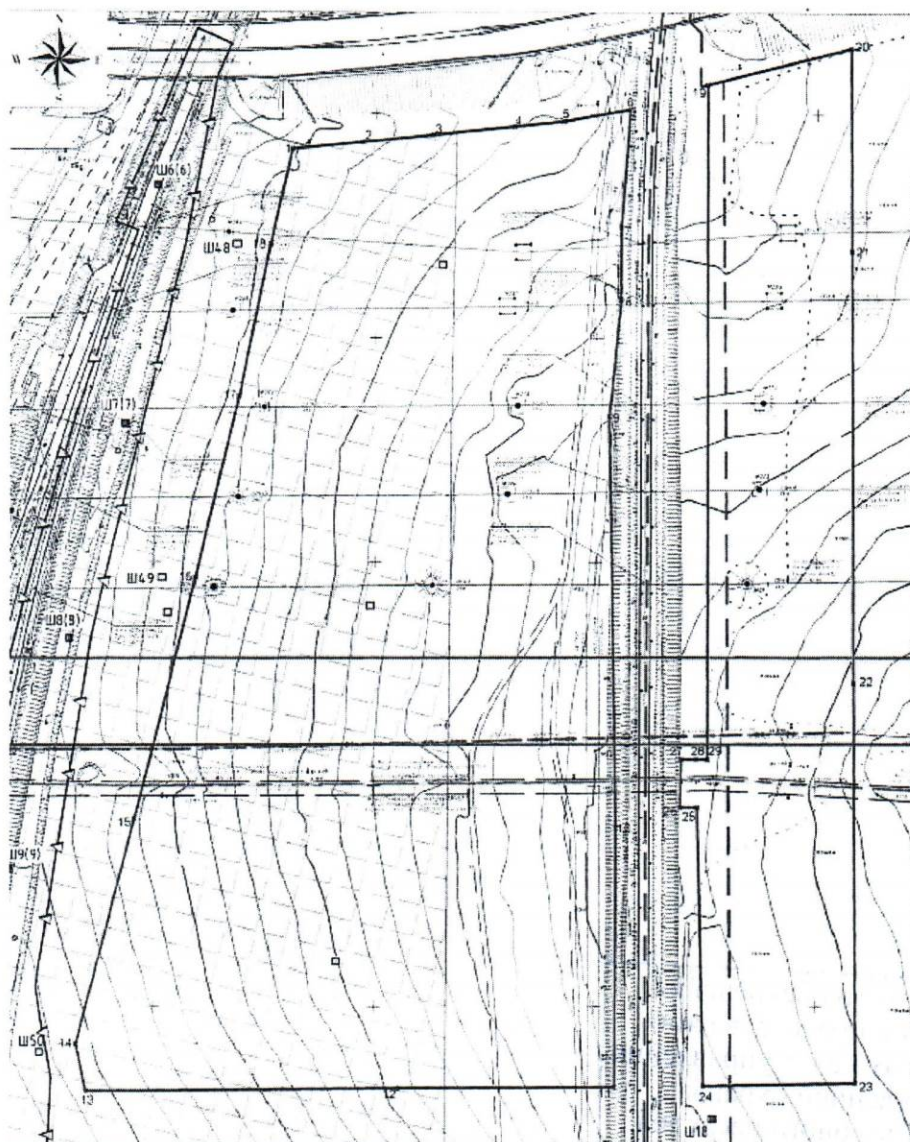
 Н.Т. Бирюкова

Приложение 1

УТВЕРЖДЕНЫ
приказом администрации
Краснодарского края
от 17.04.2024 № 350-кн

ГРАНИЦЫ
территории выявленного объекта культурного наследия
«Поселение «Чеботарева-1», Краснодарский край, Темрюкский район,
в 2,3 км к юго-западу от автомобильной развязки федеральной
автодороги А290 Новороссийск-Керчь и дороги регионального значения
ст-ца Тамань – ст-ца Вышестеблиевская

Карта (схема) границ территории объекта культурного наследия



Условные обозначения:

24	- лабораторные точки ОКН	—	- границы ОКН
☐	- археологический шурф из архива [ОЛ №2542 от 24.09.2021 г., Посегун А.А.]		
Ш10	- археологический шурф без материала [ОЛ №4119 от 13.09.2023 г., Зубарева Е.Г.]		
Ш18	- археологический шурф без материала [ОЛ №3392 - 2022, от 13.12.2022 г., Баринав Д.Г.]		
Ш8(8)	- археологический шурф без материала [ОЛ №18, от 18.04.2016 г., Снекалов С.Л.]		
—	- границы археологических изысканий, выполненных в рамках реализации проекта «ЭТАП 1.1 объекты железнодорожной инфраструктуры общего пользования ОАО «РЖД» [ОЛ Зубарева Е.Г. 2023г.]		
—	- границы археологических изысканий, выполненных в рамках реализации проекта «Железнодорожная инфраструктура перебалочного комплекса анклава в морском порту Тамань» I этап - Строительство станции необщего пользования ТОАЗ» [ОЛ Баринав Д.Г. 2022 г.]		
—	- границы археологических изысканий, выполненных в рамках реализации проекта «Анапа-Тамань». Этап 2» [ОЛ Абаев Ю.В. 2021г.]		
—	- границы археологических изысканий, выполненных в рамках реализации проекта «Создание сухогрузного района морского порта Тамань (объекты федеральной собственности) Этап 1 Объекты железнодорожной инфраструктуры федеральной собственности, обеспечивающие подход к транспортному переходу через Керченский пролив» [ОЛ Снекалов С.Л. 2016г.]		

**Перечень координат характерных (поворотных) точек границ территории
объекта культурного наследия**

№	Координаты характерных точек во Всемирной геодезической системе координат (WGS-84)		Координаты характерных точек в местной системе координат (МСК-23)	
	СШ	ВД	X	Y
Участок 1				
1	45°10'54.984"	36°43'13.961"	494984.59	1200861.75
2	45°10'55.105"	36°43'15.431"	494987.82	1200893.89
3	45°10'55.225"	36°43'16.900"	494991.05	1200926.04
4	45°10'55.363"	36°43'18.577"	494994.73	1200962.71
5	45°10'55.447"	36°43'19.602"	494996.98	1200985.12
6	45°10'55.634"	36°43'20.962"	495002.28	1201014.91
7	45°10'53.919"	36°43'20.823"	494949.38	1201011.04
8	45°10'52.879"	36°43'20.848"	494917.28	1201011.10
9	45°10'51.206"	36°43'20.643"	494865.69	1201005.82
10	45°10'45.224"	36°43'20.945"	494680.93	1201009.53
11	45°10'41.423"	36°43'21.011"	494563.56	1201009.14
12	45°10'41.361"	36°43'16.512"	494563.17	1200910.86
13	45°10'41.255"	36°43'10.036"	494562.11	1200769.42
14	45°10'41.939"	36°43'9.811"	494583.29	1200764.85

15	45°10'45.245"	36°43'10.944"	494684.97	1200791.17
16	45°10'48.763"	36°43'12.113"	494793.19	1200818.40
17	45°10'51.405"	36°43'12.957"	494874.46	1200838.09
18	45°10'53.595"	36°43'13.548"	494941.87	1200852.07
1	45°10'54.984"	36°43'13.961"	494984.59	1200861.75
Участок 2				
19	45°10'56.011"	36°43'22.568"	495013.37	1201050.15
20	45°10'56.572"	36°43'25.525"	495029.68	1201114.99
21	45°10'53.634"	36°43'25.619"	494938.95	1201115.62
22	45°10'47.408"	36°43'25.814"	494746.67	1201116.89
23	45°10'41.532"	36°43'26.010"	494565.21	1201118.34
24	45°10'41.462"	36°43'22.853"	494564.12	1201049.37
25	45°10'45.544"	36°43'22.630"	494690.21	1201046.46
26	45°10'45.540"	36°43'22.268"	494690.21	1201038.57
27	45°10'46.248"	36°43'22.272"	494712.06	1201038.98
28	45°10'46.251"	36°43'22.584"	494712.06	1201045.80
29	45°10'46.254"	36°43'22.825"	494712.06	1201051.06
19	45°10'56.011"	36°43'22.568"	495013.37	1201050.15

Заместитель начальника управления
государственной охраны
объектов культурного наследия
администрации Краснодарского края



Н.Т. Бирюкова

Приложение 2

УТВЕРЖДЕН

приказом администрации
Краснодарского края

от 17.04.2024 № 350-кн

РЕЖИМ

**использования территории выявленного объекта культурного наследия
«Поселение «Чеботарева-1», Краснодарский край, Темрюкский район,
в 2,3 км к юго-западу от автомобильной развязки федеральной
автодороги А290 Новороссийск-Керчь и дороги регионального значения
ст-ца Тамань – ст-ца Вышестеблиевская**

На территории объекта культурного наследия запрещается строительство объектов капитального строительства и увеличение объемно-пространственных характеристик существующих на территории объекта культурного наследия объектов капитального строительства, проведение земляных, строительных, мелиоративных и иных работ, за исключением работ по сохранению объекта культурного наследия или его отдельных элементов, сохранению историко-градостроительной или природной среды объекта культурного наследия.

На территории объекта культурного наследия разрешается ведение хозяйственной деятельности, не противоречащей требованиям обеспечения сохранности объекта культурного наследия и позволяющей обеспечить функционирование объекта культурного наследия в современных условиях.

Особый режим использования земельного участка, в границах которого располагается объект культурного наследия, предусматривает возможность проведения археологических полевых работ в порядке, установленном Федеральным законом от 25 июня 2002 г. № 73-ФЗ «Об объектах культурного наследия (памятниках истории и культуры) народов Российской Федерации», земляных, строительных, мелиоративных, хозяйственных работ, работ по использованию лесов и иных работ при условии обеспечения сохранности объекта культурного наследия, а также обеспечения доступа граждан к указанному объекту.

Границы территории объекта культурного наследия могут быть откорректированы по результатам археологических полевых работ.

Заместитель начальника управления
государственной охраны
объектов культурного наследия
администрации Краснодарского края



Н.Т. Бирюкова