



АДМИНИСТРАЦИЯ КРАСНОДАРСКОГО КРАЯ
ПРИКАЗ

от 18.04.2024

г. Краснодар

№ 354-КН

**Об утверждении границ и режима использования территории
объекта культурного наследия федерального значения
«Курганная группа «Восточный 6» (18 насыпей)», эпоха бронзы – эпоха
железа, Краснодарский край, Кушевский район, х. Восточный, 2,4 км
к юго–юго–востоку от юго–восточной окраины хутора**

В соответствии со статьями 3.1, 5.1, 9.1, 33 Федерального закона от 25 июня 2002 г. № 73-ФЗ «Об объектах культурного наследия (памятниках истории и культуры) народов Российской Федерации», статьей 3 Закона Краснодарского края от 23 июля 2015 г. № 3223-КЗ «Об объектах культурного наследия (памятниках истории и культуры) народов Российской Федерации, расположенных на территории Краснодарского края», приказом Министерства культуры Российской Федерации от 4 июня 2015 г. № 1745 «Об утверждении требований к составлению проектов границ территорий объектов культурного наследия», пунктом 2.3 Положения об управлении государственной охраны объектов культурного наследия администрации Краснодарского края, утвержденного постановлением главы администрации (губернатора) Краснодарского края от 8 декабря 2016 г. № 1000 «Об управлении государственной охраны объектов культурного наследия администрации Краснодарского края», п р и к а з ы в а ю:

1. Утвердить:

1) границы территории объекта культурного наследия федерального значения «Курганная группа «Восточный 6» (18 насыпей)», эпоха бронзы – эпоха железа, Краснодарский край, Кушевский район, х. Восточный, 2,4 км к юго–юго–востоку от юго–восточной окраины хутора, согласно приложению 1 к настоящему приказу;

2) режим использования территории объекта культурного наследия федерального значения «Курганная группа «Восточный 6» (18 насыпей)», эпоха бронзы – эпоха железа, Краснодарский край, Кушевский район, х. Восточный, 2,4 км к юго–юго–востоку от юго–восточной окраины хутора, согласно приложению 2 к настоящему приказу.

2. Отделу государственного учета объектов культурного наследия управления государственной охраны объектов культурного наследия администрации Краснодарского края (Гончаров А.В.) обеспечить:

1) размещение (опубликование) настоящего приказа на сайте в информационно-телекоммуникационной сети «Интернет» <http://admkrain.krasnodar.ru> и на «Официальном интернет-портале правовой информации» (www.pravo.gov.ru);

2) направление в семидневный срок со дня принятия настоящего приказа его копии в Управление Министерства юстиции Российской Федерации по Краснодарскому краю;

3) направление в срок не более чем пять рабочих дней со дня принятия настоящего приказа его копии в филиал ППК «Роскадастр» по Краснодарскому краю;

4) направление в семидневный срок со дня принятия настоящего приказа его копии в администрацию муниципального образования Кушевский район.

3. Контроль за выполнением настоящего приказа оставляю за собой.

4. Приказ вступает в силу на следующий день после его официального опубликования.

Начальник управления
государственной охраны
объектов культурного наследия
администрации Краснодарского края



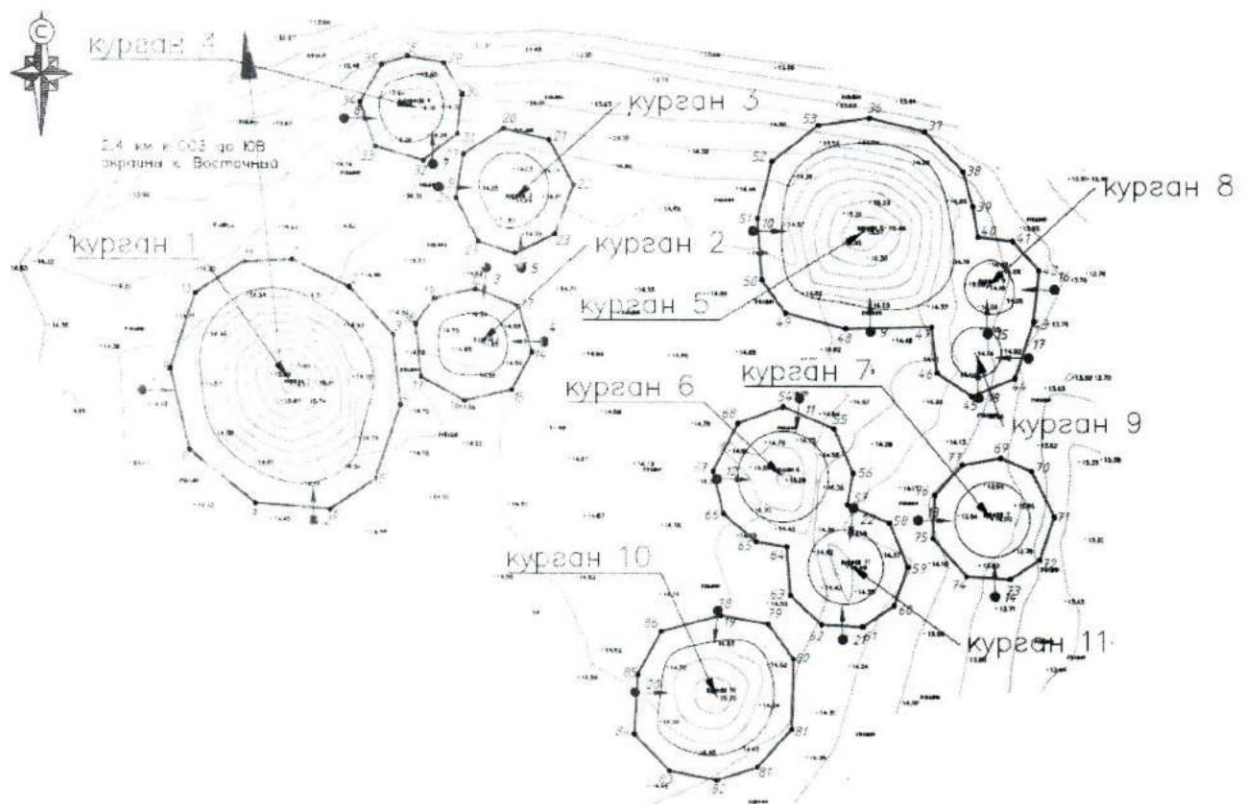
Г.Г. Давыденко

Приложение 1






УТВЕРЖДЕНЫ
приказом администрации
Краснодарского края
от 18.04.2024 № 354-кн

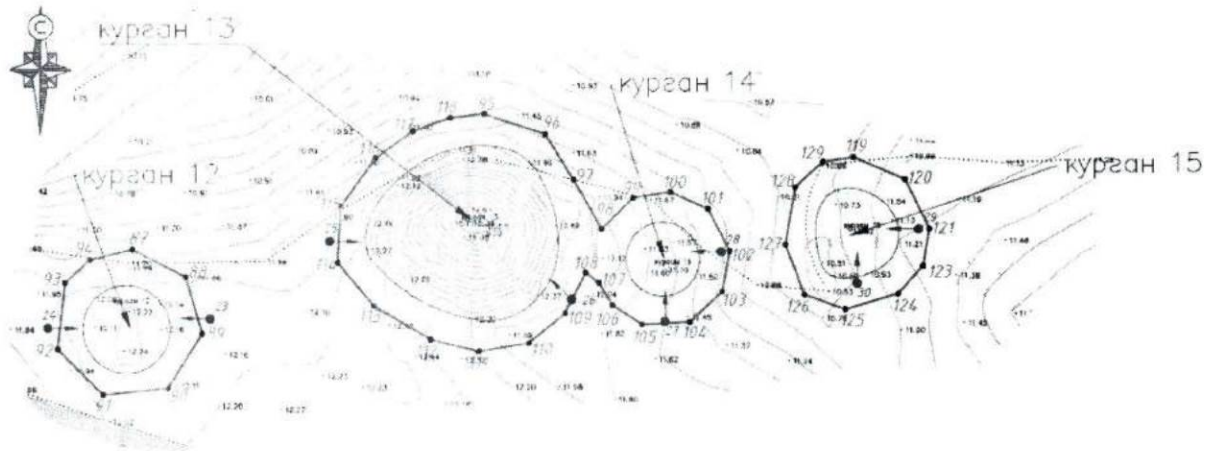
ГРАНИЦЫ
территории объекта культурного наследия федерального значения
«Курганная группа «Восточный б» (18 насыпей)», эпоха бронзы – эпоха
железа, Краснодарский край, Кущевский район, х. Восточный, 2,4 км
к юго-юго-востоку от юго-восточной окраины хутора

Карта (схема) границ территории объекта культурного наследия



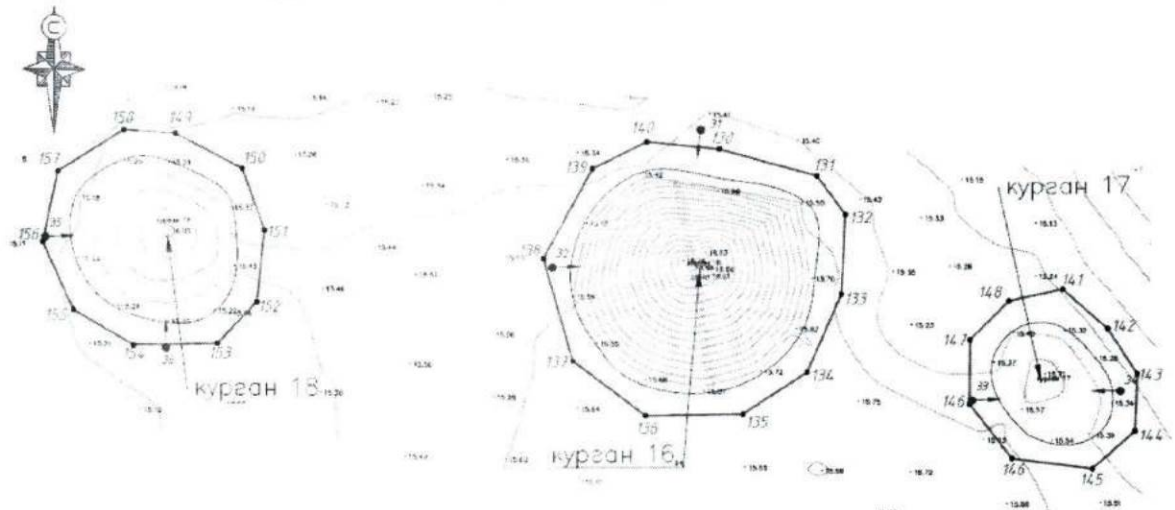
УСЛОВНЫЕ ОБОЗНАЧЕНИЯ

-  горизонтали
-  полог кургана
-  граница территории объекта археологического наследия
-  1 поворотная точка и ее номер
-  точка фотофиксации и ее номер



УСЛОВНЫЕ ОБОЗНАЧЕНИЯ

- горизонталы 1 поворотная точка и ее номер
- пола кургана 1 точка фотофиксации и ее номер
- граница территории объекта археологического наследия



УСЛОВНЫЕ ОБОЗНАЧЕНИЯ

- горизонталы 1 поворотная точка и ее номер
- пола кургана 1 точка фотофиксации и ее номер
- граница территории объекта археологического наследия

Перечень координат характерных (поворотных) точек границ территории
объекта культурного наследия

№ точки	WGS-84		МСК 23 (Зона 2)	
	СШ	ВД	Х	У
Участок 1				
1	46.57916784	39.530025456	650530.49	2188713.15
2	46.579075343	39.530328017	650519.78	2188736.15
3	46.57890811	39.530562212	650500.86	2188753.76
4	46.578656347	39.530608532	650472.81	2188756.80
5	46.578384575	39.53048458	650442.78	2188746.74
6	46.578272761	39.530251747	650430.68	2188728.66
7	46.578288357	39.529858338	650432.97	2188698.54
8	46.578474642	39.529508481	650454.17	2188672.11
9	46.578768947	39.529397908	650487.04	2188664.23
10	46.579040861	39.529521701	650517.09	2188674.28
11	46.579154966	39.529767769	650529.43	2188693.37
1	46.57916784	39.530025456	650530.49	2188713.15
Участок 2				
12	46.579078852	39.530991486	650519.24	2188787.02
13	46.579021286	39.531217958	650512.52	2188804.26
14	46.578857557	39.531295298	650494.21	2188809.85
15	46.578719382	39.531193056	650478.99	2188801.73
16	46.578677224	39.530945538	650474.66	2188782.67
17	46.578758819	39.530713677	650484.05	2188765.07
18	46.578947622	39.530679696	650505.09	2188762.85

19	46.579042481	39.530778504	650515.50	2188770.62
12	46.579078852	39.530991486	650519.24	2188787.02
Участок 3				
20	46.579656893	39.531121897	650583.31	2188798.2
21	46.579619621	39.53136585	650578.82	2188816.82
22	46.579460398	39.531496544	650560.94	2188826.51
23	46.579280456	39.531404523	650541.06	2188819.09
24	46.579208229	39.531196273	650533.33	2188802.98
25	46.579248336	39.531004002	650538.08	2188788.32
26	46.57940296	39.530880607	650555.42	2188779.18
27	46.579561429	39.530914316	650572.99	2188782.09
20	46.579656893	39.531121897	650583.31	2188798.2
Участок 4				
28	46.579911845	39.530610061	650612.37	2188759.49
29	46.579891464	39.530802552	650609.83	2188774.20
30	46.579778719	39.530902396	650597.16	2188781.62
31	46.579634559	39.530879855	650581.17	2188779.60
32	46.579535678	39.530705648	650570.42	2188766.04
33	46.579582358	39.530451249	650575.97	2188746.64
34	46.579742888	39.53036526	650593.94	2188740.38
35	46.579879354	39.530477389	650608.95	2188749.25
28	46.579911845	39.530610061	650612.37	2188759.49
Участок 5				
36	46.579720977	39.533045923	650587.72	2188945.80

37	46.579675479	39.533336735	650582.25	2188968.00
38	46.579532932	39.53354208	650566.12	2188983.45
39	46.579407956	39.533597464	650552.15	2188987.44
40	46.579298896	39.53362739	650539.98	2188989.51
41	46.579287277	39.533808781	650538.43	2189003.39
42	46.579183009	39.533949246	650526.64	2189013.94
43	46.578999866	39.533926423	650506.32	2189011.82
44	46.578796715	39.533835469	650483.86	2189004.43
45	46.578728212	39.53361239	650476.56	2188987.19
46	46.578809395	39.533426489	650485.85	2188973.11
47	46.578974499	39.533394646	650504.25	2188971.00
48	46.578962432	39.532943362	650503.54	2188936.39
49	46.579013944	39.53262517	650509.72	2188912.10
50	46.579129673	39.53249891	650522.76	2188902.66
51	46.57933092	39.532469536	650547.40	2188900.86
52	46.579556963	39.532539002	650570.20	2188906.61
53	46.579691204	39.532780344	650584.78	2188925.38
56	46.579720977	39.533045923	650587.72	2188945.80
Участок 6				
54	46.578677345	39.532622091	650472.33	2188911.18
55	46.578601466	39.532892565	650463.49	2188931.76
56	46.578441058	39.532996936	650445.51	2188939.43
57	46.578327184	39.532970077	650432.89	2188937.14
58	46.578264634	39.533192339	650425.62	2188954.05
59	46.578107403	39.533292772	650408.00	2188961.42

60	46.577965574	39.53322583	650392.33	2188956.00
61	46.577887439	39.533063962	650383.88	2188943.43
62	46.577892285	39.532849003	650384.72	2188926.97
63	46.577994974	39.532679662	650396.37	2188914.20
64	46.57817063	39.532655697	650415.93	2188912.72
65	46.578187566	39.532495159	650418.04	2188900.45
66	46.578286519	39.532320141	650429.29	2188887.24
67	46.578439829	39.532262387	650446.41	2188883.12
68	46.578614166	39.532386293	650465.61	2188892.98
54	46.578677545	39.532622091	650472.33	2188911.18
Участок 7				
69	46.578507302	39.533768554	650451.79	2188998.71
70	46.578461085	39.53393185	650446.42	2189011.13
71	46.578298979	39.534056368	650428.22	2189020.35
72	46.578141875	39.533983775	650410.86	2189014.46
73	46.578069559	39.533829411	650403.04	2189002.48
74	46.578077375	39.533602142	650404.23	2188985.08
75	46.578210855	39.533422605	650419.32	2188971.59
76	46.578357741	39.533428395	650436.75	2188972.35
77	46.578478893	39.533568504	650448.91	2188983.32
69	46.578507302	39.533768554	650451.79	2188998.71
Участок 8				
78	46.577918194	39.532318787	650388.34	2188886.38
79	46.577891058	39.5325665	650384.98	2188905.31

80	46.577767364	39.532701829	650371.04	2188915.43
81	46.577515371	39.532698366	650343.03	2188914.65
82	46.577376633	39.532526256	650327.85	2188901.17
83	46.577327353	39.532313965	650322.67	2188884.80
84	46.577358287	39.532062312	650326.47	2188865.57
85	46.577487764	39.531873281	650341.13	2188851.35
86	46.577703043	39.531886161	650365.04	2188852.78
78	46.577918194	39.532318787	650388.34	2188886.38
Участок 9				
87	46.575350289	39.534042356	650100.47	2189013.25
88	46.575274411	39.534268196	650091.71	2189030.40
89	46.575111549	39.534340853	650073.51	2189035.64
90	46.574954457	39.534201807	650056.24	2189024.66
91	46.574929342	39.533930977	650053.90	2189003.85
92	46.575056757	39.533737966	650068.26	2188989.31
93	46.57524813	39.533763581	650089.50	2188991.67
94	46.575317818	39.533864265	650097.11	2188999.53
87	46.575350289	39.534042356	650100.47	2189013.25
Участок 10				
95	46.575760073	39.535507372	650143.99	2189126.38
96	46.575707497	39.535764546	650137.75	2189145.99
97	46.575363076	39.535898671	650121.84	2189155.98
98	46.575437744	39.536008648	650107.42	2189164.15
99	46.575529287	39.536138377	650117.41	2189174.28
100	46.575349163	39.536294447	650119.40	2189186.29

101	46.575501013	39.53645452	650113.82	2189198.46
102	46.575281558	39.536548031	650100.41	2189205.38
103	46.575263747	39.536519246	650087.36	2189202.94
104	46.575175329	39.536385177	650077.72	2189192.48
105	46.575165544	39.536184617	650076.91	2189177.09
106	46.575219137	39.536058687	650083.05	2189167.54
107	46.575283545	39.536000093	650090.29	2189163.18
108	46.575311045	39.535943587	650093.43	2189158.91
109	46.575193192	39.53586173	650080.44	2189152.39
110	46.575105683	39.535709403	650070.93	2189140.54
111	46.575078242	39.535500615	650068.17	2189124.47
112	46.575109612	39.535298322	650071.94	2189109.03
113	46.575203096	39.535056311	650082.68	2189090.67
114	46.575325425	39.53490229	650096.49	2189079.11
115	46.5754876	39.534911355	650114.50	2189080.14
116	46.575628806	39.535053669	650130.00	2189091.34
117	46.575707534	39.535208534	650138.53	2189103.37
118	46.575748364	39.53536549	650142.87	2189115.48
95	46.575760375	39.535507372	650143.99	2189126.38
Участок 11				
119	46.575667889	39.537000955	650130.38	2189245.26
120	46.575897105	39.537276494	650123.35	2189261.66
121	46.575436483	39.537382322	650107.57	2189269.49
122	46.575348385	39.537357141	650095.59	2189267.34

123	46.575267257	39.537255901	650086.71	2189259.41
124	46.5752198	39.537036774	650081.75	2189242.52
125	46.575259466	39.536863548	650086.40	2189229.32
126	46.575403033	39.536780604	650102.47	2189223.26
127	46.575568836	39.536817886	650120.85	2189226.45
128	46.575642568	39.53693301	650128.89	2189235.43
129	46.575657589	39.537060955	650130.38	2189245.26
119	46.575657589	39.537060955	650130.38	2189245.26
Участок 12				
130	46.572407687	39.5365481	649769.84	2189199.32
131	46.572329118	39.537001564	649760.47	2189233.93
132	46.572207683	39.537134832	649746.78	2189243.89
133	46.571957865	39.537123424	649719.03	2189242.51
134	46.571709814	39.536972635	649691.66	2189230.45
135	46.571572537	39.536678688	649676.82	2189207.63
136	46.57156181	39.536228688	649676.26	2189173.11
137	46.571731194	39.535888454	649695.57	2189147.38
138	46.572050803	39.535743004	649731.30	2189136.88
139	46.572338311	39.535962125	649762.95	2189154.26
140	46.572426793	39.53621191	649772.43	2189173.59
130	46.572407687	39.5365481	649769.84	2189199.32
Участок 13				
141	46.571985691	39.538141221	649720.69	2189320.59
142	46.571863597	39.538352066	649706.82	2189336.51

143	46.57172334	39.53849297	649691.03	2189347.02
144	46.571542231	39.538485734	649670.91	2189346.10
145	46.571420128	39.538293728	649657.61	2189331.13
146	46.57144809	39.537920979	649661.24	2189302.61
147	46.571618864	39.537721458	649680.50	2189287.67
148	46.571820995	39.537718726	649702.97	2189287.87
141	46.571985691	39.538141221	649720.69	2189320.59
Участок 14				
149	46.572421976	39.534035389	649774.96	2189006.73
150	46.572315773	39.534344946	649762.72	2189030.24
151	46.57212256	39.53445257	649741.09	2189038.10
152	46.571897305	39.534423163	649716.09	2189035.39
153	46.571763098	39.534245428	649701.42	2189021.49
154	46.571752393	39.533857657	649700.78	2188991.74
155	46.571858463	39.533579133	649712.96	2188970.60
156	46.572069874	39.533431671	649736.67	2188959.73
157	46.572293182	39.533495733	649761.41	2188965.10
158	46.572429732	39.533795526	649776.16	2188988.36
149	46.572421976	39.534035389	649774.96	2189006.73

Начальник управления
государственной охраны
объектов культурного наследия
администрации Краснодарского края

Г.Г. Давыденко

Приложение 2

УТВЕРЖДЕН

приказом администрации
Краснодарского края

от 18.04.2024 № 354-КН

РЕЖИМ

использования территории объекта культурного наследия федерального значения «Курганная группа «Восточный 6» (18 насыпей)», эпоха бронзы – эпоха железа, Краснодарский край, Кушевский район, х. Восточный, 2,4 км к юго–юго–востоку от юго–восточной окраины хутора

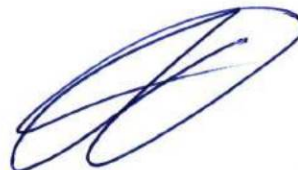
На территории объекта культурного наследия запрещается строительство объектов капитального строительства и увеличение объемно-пространственных характеристик существующих на территории объекта культурного наследия объектов капитального строительства, проведение земляных, строительных, мелиоративных и иных работ, за исключением работ по сохранению объекта культурного наследия или его отдельных элементов, сохранению историко-градостроительной или природной среды объекта культурного наследия.

На территории объекта культурного наследия разрешается ведение хозяйственной деятельности, не противоречащей требованиям обеспечения сохранности объекта культурного наследия и позволяющей обеспечить функционирование объекта культурного наследия в современных условиях.

Особый режим использования земельного участка, в границах которого располагается объект культурного наследия, предусматривает возможность проведения археологических полевых работ в порядке, установленном Федеральным законом от 25 июня 2002 г. № 73-ФЗ «Об объектах культурного наследия (памятниках истории и культуры) народов Российской Федерации», земляных, строительных, мелиоративных, хозяйственных работ, работ по использованию лесов и иных работ при условии обеспечения сохранности объекта культурного наследия, а также обеспечения доступа граждан к указанному объекту.

Границы территории объекта культурного наследия могут быть откорректированы по результатам археологических полевых работ.

Начальник управления
государственной охраны
объектов культурного наследия
администрации Краснодарского края



Г.Г. Давыденко