



АДМИНИСТРАЦИЯ КРАСНОДАРСКОГО КРАЯ
ПРИКАЗ

от 18.04.2024

г. Краснодар

№ 357-кн

**Об утверждении границ и режима использования территории
объекта культурного наследия федерального значения
«Курганная группа «Кисляковская б» (5 насыпей)», эпоха бронзы –
эпоха железа, Краснодарский край, Кушевский район,
ст-ца Кисляковская, западная окраина станицы**

В соответствии со статьями 3.1, 5.1, 9.1, 33 Федерального закона от 25 июня 2002 г. № 73-ФЗ «Об объектах культурного наследия (памятниках истории и культуры) народов Российской Федерации», статьей 3 Закона Краснодарского края от 23 июля 2015 г. № 3223-КЗ «Об объектах культурного наследия (памятниках истории и культуры) народов Российской Федерации, расположенных на территории Краснодарского края», приказом Министерства культуры Российской Федерации от 4 июня 2015 г. № 1745 «Об утверждении требований к составлению проектов границ территорий объектов культурного наследия», пунктом 2.3 Положения об управлении государственной охраны объектов культурного наследия администрации Краснодарского края, утвержденного постановлением главы администрации (губернатора) Краснодарского края от 8 декабря 2016 г. № 1000 «Об управлении государственной охраны объектов культурного наследия администрации Краснодарского края», п р и к а з ы в а ю:

1. Утвердить:

1) границы территории объекта культурного наследия федерального значения «Курганная группа «Кисляковская б» (5 насыпей)», эпоха бронзы – эпоха железа, Краснодарский край, Кушевский район, ст-ца Кисляковская, западная окраина станицы, согласно приложению 1 к настоящему приказу;

2) режим использования территории объекта культурного наследия федерального значения «Курганная группа «Кисляковская б» (5 насыпей)», эпоха бронзы – эпоха железа, Краснодарский край, Кушевский район, ст-ца Кисляковская, западная окраина станицы, согласно приложению 2 к настоящему приказу.

2. Отделу государственного учета объектов культурного наследия управления государственной охраны объектов культурного наследия администрации Краснодарского края (Гончаров А.В.) обеспечить:

1) размещение (опубликование) настоящего приказа на сайте в информационно-телекоммуникационной сети «Интернет» <http://admkrai.krasnodar.ru> и на «Официальном интернет-портале правовой информации» (www.pravo.gov.ru);

2) направление в семидневный срок со дня принятия настоящего приказа его копии в Управление Министерства юстиции Российской Федерации по Краснодарскому краю;

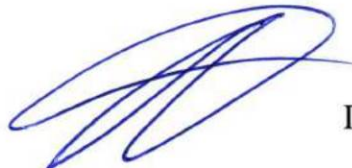
3) направление в срок не более чем пять рабочих дней со дня принятия настоящего приказа его копии в филиал ППК «Роскадастр» по Краснодарскому краю;

4) направление в семидневный срок со дня принятия настоящего приказа его копии в администрацию муниципального образования Кушевский район.

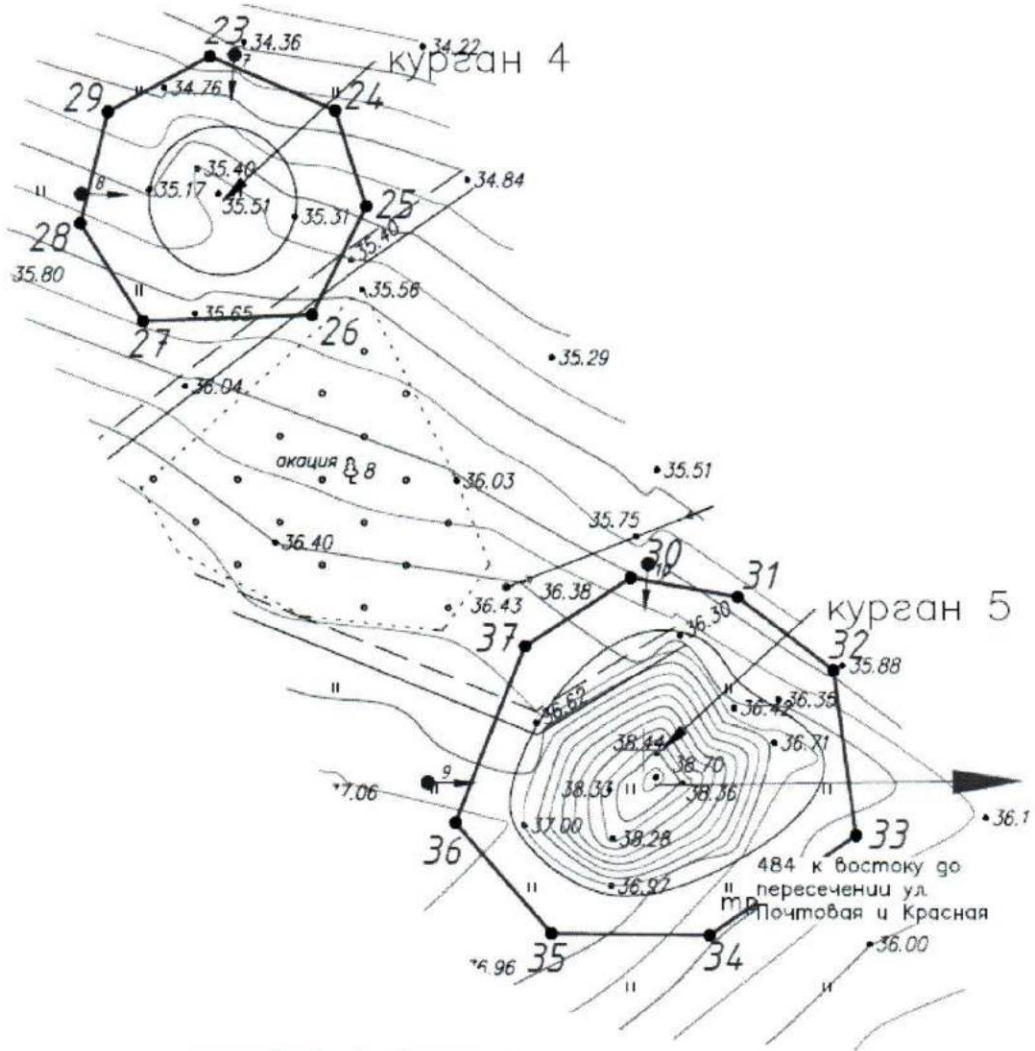
3. Контроль за выполнением настоящего приказа оставляю за собой.

4. Приказ вступает в силу на следующий день после его официального опубликования.

Начальник управления
государственной охраны
объектов культурного наследия
администрации Краснодарского края



Г.Г. Давыденко



УСЛОВНЫЕ ОБОЗНАЧЕНИЯ

- | | |
|--|---|
| | 1 поворотная точка и ее номер |
| | горизонтали |
| | пола кургана |
| | 2 точка фотофиксации и ее номер |
| | полевая дорога |
| | граница территории
объекта археологического наследия |

484 м к востоку до
пересечения ул.
Почтовая и Красная

Перечень координат характерных (поворотных) точек границ территории
объекта культурного наследия

№ точки	WGS-84		МСК 23 (Зона 2)	
	СШ	ВД	X	Y
Участок №1				
1	46.442188071	39.659092241	635129.62	2198350.69
2	46.442108085	39.659332133	635120.42	2198368.97
3	46.441918643	39.659375517	635099.30	2198371.95
4	46.441790624	39.659179513	635085.33	2198356.65
5	46.441849797	39.658880916	635092.29	2198333.82
6	46.441988709	39.658830687	635107.79	2198330.22
7	46.442135936	39.658908765	635124.06	2198336.49
1	46.442188071	39.659092241	635129.62	2198350.69
Участок №2				
8	46.442181272	39.659734079	635128.04	2198399.99
9	46.442124546	39.65990921	635121.51	2198413.35
10	46.441981345	39.659984604	635105.49	2198418.87
11	46.441866509	39.659912311	635092.82	2198413.10
12	46.441807121	39.659705248	635086.48	2198397.08

13	46.441883821	39.659495369	635095.28	2198381.10
14	46.442051965	39.659456249	635114.02	2198378.40
15	46.442155547	39.659575898	635125.38	2198387.79
8	46.442181272	39.659734079	635128.04	2198399.99
Участок №3				
16	46.442441745	39.661928515	635154.17	2198569.11
17	46.442420667	39.662198693	635151.48	2198589.83
18	46.442273799	39.662280703	635135.05	2198595.86
19	46.442142701	39.662205454	635120.57	2198589.83
20	46.442061217	39.661880329	635111.93	2198564.70
21	46.442197106	39.661643123	635127.34	2198546.72
22	46.442387068	39.661715451	635148.36	2198552.63
16	46.442441745	39.661928515	635154.17	2198569.11
Участок №4				
23	46.443757713	39.66409496	635297.67	2198738.02
24	46.443691699	39.664328801	635290.03	2198755.87
25	46.443571635	39.664389572	635276.61	2198760.32
26	46.443432168	39.664292095	635261.23	2198752.57

27	46.443419406	39.663979758	635260.21	2198728.54
28	46.443542137	39.663860958	635274.01	2198719.64
29	46.443683519	39.663908389	635289.66	2198723.55
23	46.443757713	39.66409496	635297.67	2198738.02
Участок №5				
30	46.443106834	39.664892168	635224.30	2198798.07
31	46.443084846	39.665091692	635221.60	2198813.36
32	46.442992825	39.665270444	635211.14	2198826.93
33	46.442785791	39.665316797	635188.06	2198830.11
34	46.442654993	39.665049775	635173.87	2198809.35
35	46.442653547	39.664755857	635174.08	2198786.76
36	46.442792865	39.664574402	635189.80	2198773.07
37	46.443016457	39.664697802	635214.50	2198782.97
30	46.443106834	39.664892168	635224.30	2198798.07

Начальник управления
государственной охраны
объектов культурного наследия
администрации Краснодарского края



Г.Г. Давыденко

Приложение 2

УТВЕРЖДЕН

приказом администрации
Краснодарского края

от 18.04.2024 № 357-кн

РЕЖИМ

использования территории объекта культурного наследия федерального значения «Курганная группа «Кисляковская б» (5 насыпей)», эпоха бронзы – эпоха железа, Краснодарский край, Кушевский район, ст-ца Кисляковская, западная окраина станицы

На территории объекта культурного наследия запрещается строительство объектов капитального строительства и увеличение объемно-пространственных характеристик существующих на территории объекта культурного наследия объектов капитального строительства, проведение земляных, строительных, мелиоративных и иных работ, за исключением работ по сохранению объекта культурного наследия или его отдельных элементов, сохранению историко-градостроительной или природной среды объекта культурного наследия.

На территории объекта культурного наследия разрешается ведение хозяйственной деятельности, не противоречащей требованиям обеспечения сохранности объекта культурного наследия и позволяющей обеспечить функционирование объекта культурного наследия в современных условиях.

Особый режим использования земельного участка, в границах которого располагается объект культурного наследия, предусматривает возможность проведения археологических полевых работ в порядке, установленном Федеральным законом от 25 июня 2002 г. № 73-ФЗ «Об объектах культурного наследия (памятниках истории и культуры) народов Российской Федерации», земляных, строительных, мелиоративных, хозяйственных работ, работ по использованию лесов и иных работ при условии обеспечения сохранности объекта культурного наследия, а также обеспечения доступа граждан к указанному объекту.

Границы территории объекта культурного наследия могут быть откорректированы по результатам археологических полевых работ.

Начальник управления
государственной охраны
объектов культурного наследия
администрации Краснодарского края



Г.Г. Давыденко