



АДМИНИСТРАЦИЯ КРАСНОДАРСКОГО КРАЯ
ПРИКАЗ

от 29.05.2024

г. Краснодар

№ 570-кн

**Об утверждении границ и режима использования территории
объекта культурного наследия федерального значения
«Курган «Псиф-1», Краснодарский край, Крымский район, с. Кеслерово,
к северо-востоку от окраины села**

В соответствии со статьями 3.1, 5.1, 9.1, 33 Федерального закона от 25 июня 2002 г. № 73-ФЗ «Об объектах культурного наследия (памятниках истории и культуры) народов Российской Федерации», статьей 3 Закона Краснодарского края от 23 июля 2015 г. № 3223-КЗ «Об объектах культурного наследия (памятниках истории и культуры) народов Российской Федерации, расположенных на территории Краснодарского края», приказом Министерства культуры Российской Федерации от 4 июня 2015 г. № 1745 «Об утверждении требований к составлению проектов границ территорий объектов культурного наследия», пунктом 2.3 Положения об управлении государственной охраны объектов культурного наследия администрации Краснодарского края, утвержденного постановлением главы администрации (губернатора) Краснодарского края от 8 декабря 2016 г. № 1000 «Об управлении государственной охраны объектов культурного наследия администрации Краснодарского края», п р и к а з ы в а ю:

1. Утвердить:

1) границы территории объекта культурного наследия федерального значения «Курган «Псиф-1», Краснодарский край, Крымский район, с. Кеслерово, к северо-востоку от окраины села, согласно приложению 1 к настоящему приказу;

2) режим использования территории объекта культурного наследия федерального значения «Курган «Псиф-1», Краснодарский край, Крымский район, с. Кеслерово, к северо-востоку от окраины села, согласно приложению 2 к настоящему приказу.

2. Отделу государственного учета объектов культурного наследия управления государственной охраны объектов культурного наследия

администрации Краснодарского края (Гончаров А.В.) обеспечить:

1) размещение (опубликование) настоящего приказа на сайте в информационно-телекоммуникационной сети «Интернет» <http://admkrain.krasnodar.ru> и на «Официальном интернет-портале правовой информации» (www.pravo.gov.ru);

2) направление в семидневный срок со дня принятия настоящего приказа его копии в Управление Министерства юстиции Российской Федерации по Краснодарскому краю;

3) направление в срок не более чем пять рабочих дней со дня принятия настоящего приказа его копии в филиал ППК «Роскадастр» по Краснодарскому краю;

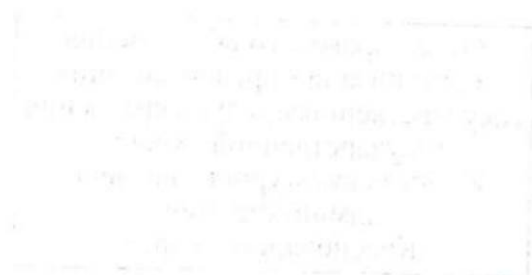
4) направление в семидневный срок со дня принятия настоящего приказа его копии в администрацию муниципального образования Крымский район.

3. Контроль за выполнением настоящего приказа оставляю за собой.

4. Приказ вступает в силу на следующий день после его официального опубликования.

Начальник управления
государственной охраны
объектов культурного наследия
администрации Краснодарского края

Г.Г. Давыденко

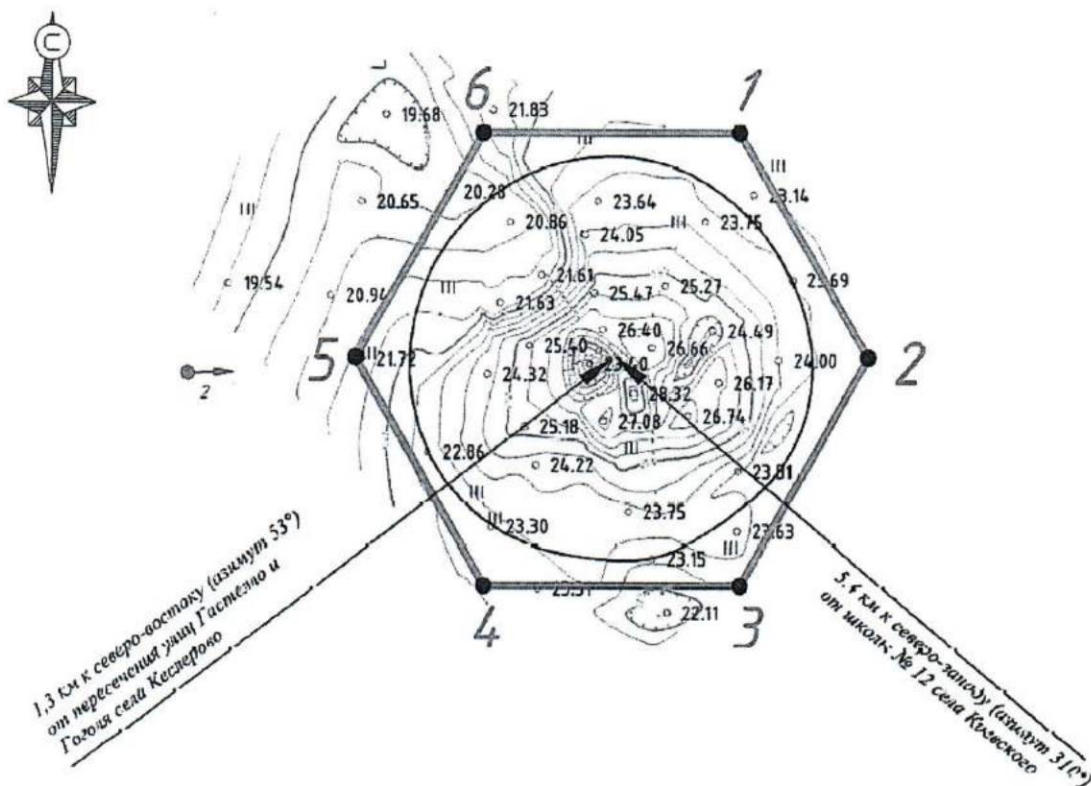


Приложение 1






УТВЕРЖДЕНЫ
приказом администрации
Краснодарского края
от 29.05.2024 № 570-КН

ГРАНИЦЫ
территории объекта культурного наследия федерального значения
«Курган «Псиф-1», Краснодарский край, Крымский район,
с. Кеслерово, к северо-востоку от окраины села

Карта (схема) границ территории объекта культурного наследия




УСЛОВНЫЕ ОБОЗНАЧЕНИЯ

-  горизонтали
-  пола кургана
-  граница территории объекта культурного наследия
-  1 поворотная точка и ее номер
-  точка фотофиксации и ее номер

Перечень координат характерных (поворотных) точек границ территории
объекта культурного наследия

№	Координаты характерных точек во Всемирной геодезической системе координат (WGS-84)		Координаты характерных точек в местной системе координат (МСК-23)	
	СШ	ВД	X	Y
1	45.066901519	37.830720192	481435.00	1288093.95
2	45.066617396	37.830952680	481403.39	1288112.20
3	45.066332654	37.830721709	481371.78	1288093.95
4	45.066332032	37.830258126	481371.78	1288057.44
5	45.066616153	37.830025636	481403.39	1288039.19
6	45.066900897	37.830256605	481435.00	1288057.44
1	45.066901519	37.830720192	481435.00	1288093.95

Начальник управления
государственной охраны
объектов культурного наследия
администрации Краснодарского края



Г.Г. Давыденко

Приложение 2

УТВЕРЖДЕН
приказом администрации
Краснодарского края
от 29.05.2024 № 570-КН

РЕЖИМ

использования территории объекта культурного наследия федерального значения «Курган «Псиф-1», Краснодарский край, Крымский район, с. Кеслерово, к северо-востоку от окраины села

На территории объекта культурного наследия запрещается строительство объектов капитального строительства и увеличение объемно-пространственных характеристик существующих на территории объекта культурного наследия объектов капитального строительства, проведение земляных, строительных, мелиоративных и иных работ, за исключением работ по сохранению объекта культурного наследия или его отдельных элементов, сохранению историко-градостроительной или природной среды объекта культурного наследия.

На территории объекта культурного наследия разрешается ведение хозяйственной деятельности, не противоречащей требованиям обеспечения сохранности объекта культурного наследия и позволяющей обеспечить функционирование объекта культурного наследия в современных условиях.

Особый режим использования земельного участка, в границах которого располагается объект культурного наследия, предусматривает возможность проведения археологических полевых работ в порядке, установленном Федеральным законом от 25 июня 2002 г. № 73-ФЗ «Об объектах культурного наследия (памятниках истории и культуры) народов Российской Федерации», земляных, строительных, мелиоративных, хозяйственных работ, работ по использованию лесов и иных работ при условии обеспечения сохранности объекта культурного наследия, а также обеспечения доступа граждан к указанному объекту.

Границы территории объекта культурного наследия могут быть откорректированы по результатам археологических полевых работ.

Начальник управления
государственной охраны
объектов культурного наследия
администрации Краснодарского края

Г.Г. Давыденко