



АДМИНИСТРАЦИЯ КРАСНОДАРСКОГО КРАЯ
ПРИКАЗ

от 04.06.2024

г. Краснодар

№ 555-кн

**Об утверждении границ и режима использования территории
объекта культурного наследия федерального значения
«Курганная группа «Павловский–4» (8 насыпей)», Краснодарский край,
Крымский район, х. Павловский, 0,1 км к востоку от хутора**

В соответствии со статьями 3.1, 5.1, 9.1, 33 Федерального закона от 25 июня 2002 г. № 73-ФЗ «Об объектах культурного наследия (памятниках истории и культуры) народов Российской Федерации», статьей 3 Закона Краснодарского края от 23 июля 2015 г. № 3223-КЗ «Об объектах культурного наследия (памятниках истории и культуры) народов Российской Федерации, расположенных на территории Краснодарского края», приказом Министерства культуры Российской Федерации от 4 июня 2015 г. № 1745 «Об утверждении требований к составлению проектов границ территорий объектов культурного наследия», пунктом 2.3 Положения об управлении государственной охраны объектов культурного наследия администрации Краснодарского края, утвержденного постановлением главы администрации (губернатора) Краснодарского края от 8 декабря 2016 г. № 1000 «Об управлении государственной охраны объектов культурного наследия администрации Краснодарского края», п р и к а з ы в а ю:

1. Утвердить:

1) границы территории объекта культурного наследия федерального значения «Курганная группа «Павловский–4» (8 насыпей)», Краснодарский край, Крымский район, х. Павловский, 0,1 км к востоку от хутора, согласно приложению 1 к настоящему приказу;

2) режим использования территории объекта культурного наследия федерального значения «Курганная группа «Павловский–4» (8 насыпей)», Краснодарский край, Крымский район, х. Павловский, 0,1 км к востоку от хутора, согласно приложению 2 к настоящему приказу.

2. Отделу государственного учета объектов культурного наследия управления государственной охраны объектов культурного наследия

администрации Краснодарского края (Гончаров А.В.) обеспечить:

1) размещение (опубликование) настоящего приказа на сайте в информационно-телекоммуникационной сети «Интернет» <http://admkrain.krasnodar.ru> и на «Официальном интернет-портале правовой информации» (www.pravo.gov.ru);

2) направление в семидневный срок со дня принятия настоящего приказа его копии в Управление Министерства юстиции Российской Федерации по Краснодарскому краю;

3) направление в срок не более чем пять рабочих дней со дня принятия настоящего приказа его копии в филиал ППК «Роскадастр» по Краснодарскому краю;

4) направление в семидневный срок со дня принятия настоящего приказа его копии в администрацию муниципального образования Крымский район.

3. Контроль за выполнением настоящего приказа оставляю за собой.

4. Приказ вступает в силу на следующий день после его официального опубликования.

Начальник управления
государственной охраны
объектов культурного наследия
администрации Краснодарского края



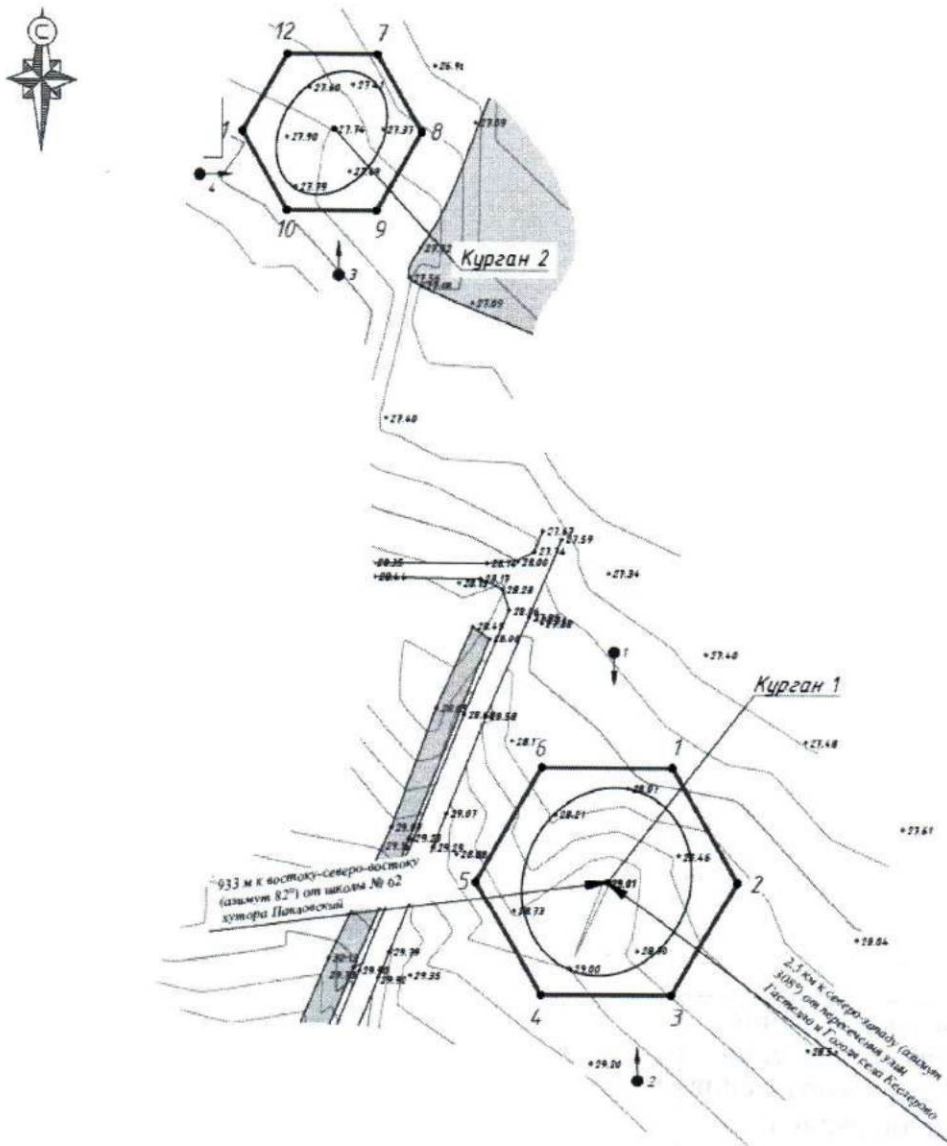
Г.Г. Давыденко

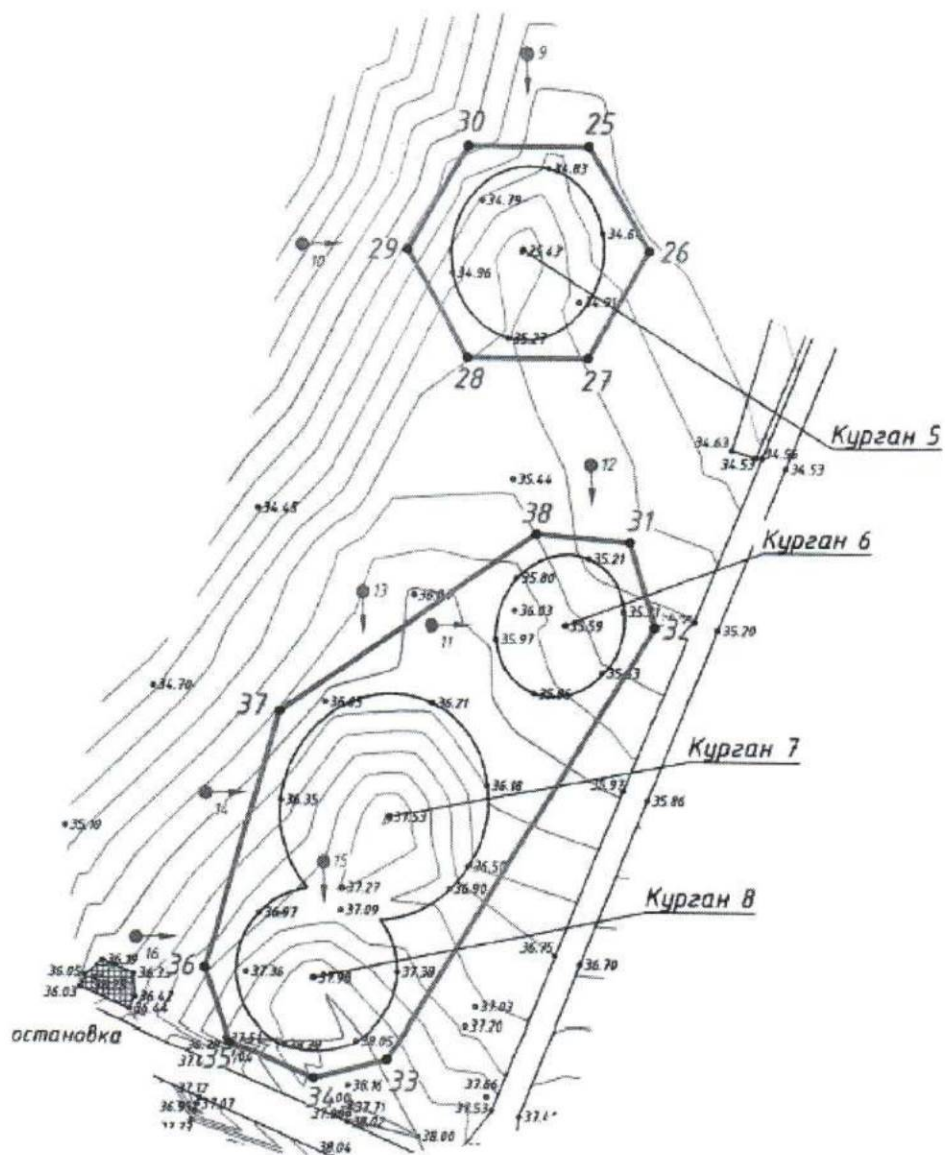
Приложение 1

УТВЕРЖДЕНЫ
приказом администрации
Краснодарского края
от 04.06.2024 № 555-кн






ГРАНИЦЫ
территории объекта культурного наследия федерального значения
«Курганная группа «Павловский-4» (8 насыпей)», Краснодарский край,
Крымский район, х. Павловский, 0,1 км к востоку от хутора

Карта (схема) границ территории объекта культурного наследия





УСЛОВНЫЕ ОБОЗНАЧЕНИЯ

- | | | | |
|---|--|---|------------------------------------|
|  | горизонтالي |  | 1 поворотная точка
и ее номер |
|  | пола кургана |  | 1 точка фотофиксации
и ее номер |
|  | граница территории объекта
культурного наследия | | |

Перечень координат характерных (поворотных) точек границ территории
объекта культурного наследия

№	Координаты характерных точек во Всемирной геодезической системе координат (WGS-84)		Координаты характерных точек в местной системе координат (МСК-23)	
	СШ	ВД	Х	У
Курган 1				
1	45.075243713	37.787364156	482369.46	1284681.69
2	45.074936407	37.787616020	482335.26	1284701.44
3	45.074628239	37.787366262	482301.06	1284681.69
4	45.074627376	37.786864770	482301.06	1284642.20
5	45.074934681	37.786612903	482335.26	1284622.45
6	45.075242850	37.786862658	482369.46	1284642.20
1	45.075243713	37.787364156	482369.46	1284681.69
Курган 2				
7	45.077156450	37.786209668	482582.25	1284591.30
8	45.076946459	37.786381712	482558.88	1284604.79
9	45.076735966	37.786211116	482535.52	1284591.30
10	45.076735374	37.785868605	482535.52	1284564.33
11	45.076945274	37.785696561	482558.88	1284550.84
12	45.077155857	37.785867155	482582.25	1284564.33
7	45.077156450	37.786209668	482582.25	1284591.30
Курган 3				
13	45.075534185	37.785027850	482402.19	1284497.80
14	45.074958669	37.785499339	482338.14	1284534.77

15	45.074381612	37.785031842	482274.10	1284497.80
16	45.074379976	37.784092738	482274.10	1284423.85
17	45.074955396	37.783621113	482338.14	1284386.87
18	45.075532548	37.784088727	482402.19	1284423.85
13	45.075534185	37.785027850	482402.19	1284497.80
Курган 4				
19	45.074203268	37.784773141	482254.33	1284477.38
20	45.073852748	37.785060341	482215.32	1284499.90
21	45.073501322	37.784775575	482176.32	1284477.38
22	45.073500325	37.784203614	482176.32	1284432.34
23	45.073850753	37.783916410	482215.32	1284409.82
24	45.074202271	37.784201172	482254.33	1284432.34
19	45.074203268	37.784773141	482254.33	1284477.38
Курган 5				
25	45.072757588	37.784137622	482093.79	1284426.94
26	45.072528282	37.784325601	482068.27	1284441.68
27	45.072298323	37.784139220	482042.75	1284426.94
28	45.072297668	37.783764989	482042.75	1284397.47
29	45.072526973	37.783577009	482068.27	1284382.73
30	45.072756934	37.783763388	482093.79	1284397.47
25	45.072757588	37.784137622	482093.79	1284426.94
Курган 6,7,8				
31	45.071897597	37.784273315	481998.19	1284437.39

32	45.071715611	37.784352553	481977.95	1284443.58
33	45.070772066	37.783532972	481873.25	1284378.78
34	45.070730636	37.783305814	481868.69	1284360.88
35	45.070808285	37.783046240	481877.37	1284340.46
36	45.070967593	37.782966572	481895.09	1284334.23
37	45.071524707	37.783191420	481956.96	1284352.09
38	45.071914545	37.783982456	482000.13	1284414.49
31	45.071897597	37.784273315	481998.19	1284437.39

Начальник управления
государственной охраны
объектов культурного наследия
администрации Краснодарского края

Г.Г. Давыденко

Приложение 2

УТВЕРЖДЕН

приказом администрации

Краснодарского края

от 04.06.2024 № 555-КН

РЕЖИМ

использования территории объекта культурного наследия федерального значения «Курганная группа «Павловский-4» (8 насыпей)», Краснодарский край, Крымский район, х. Павловский, 0,1 км к востоку от хутора

На территории объекта культурного наследия запрещается строительство объектов капитального строительства и увеличение объемно-пространственных характеристик существующих на территории объекта культурного наследия объектов капитального строительства, проведение земляных, строительных, мелиоративных и иных работ, за исключением работ по сохранению объекта культурного наследия или его отдельных элементов, сохранению историко-градостроительной или природной среды объекта культурного наследия.

На территории объекта культурного наследия разрешается ведение хозяйственной деятельности, не противоречащей требованиям обеспечения сохранности объекта культурного наследия и позволяющей обеспечить функционирование объекта культурного наследия в современных условиях.

Особый режим использования земельного участка, в границах которого располагается объект культурного наследия, предусматривает возможность проведения археологических полевых работ в порядке, установленном Федеральным законом от 25 июня 2002 г. № 73-ФЗ «Об объектах культурного наследия (памятниках истории и культуры) народов Российской Федерации», земляных, строительных, мелиоративных, хозяйственных работ, работ по использованию лесов и иных работ при условии обеспечения сохранности объекта культурного наследия, а также обеспечения доступа граждан к указанному объекту.

Границы территории объекта культурного наследия могут быть откорректированы по результатам археологических полевых работ.

Начальник управления
государственной охраны
объектов культурного наследия
администрации Краснодарского края



Г.Г. Давыденко