



АДМИНИСТРАЦИЯ КРАСНОДАРСКОГО КРАЯ
ПРИКАЗ

от 24.06.2024

г. Краснодар

№ 638-КН

О включении объекта «Поселение «Аэропортовское», Краснодарский край, город-курорт Сочи, Адлерский внутригородской район, с. Молдовка, юго-западная окраина села, севернее аэропорта Сочи, в 361 м к северо-северо-востоку (18°) от пересечения ул. Костромская и ул. Кишиневская, в перечень выявленных объектов культурного наследия Краснодарского края, утверждению его границ и режима использования территории

В соответствии со статьями 3.1, 5.1, 16.1, 33, 45.1 Федерального закона от 25 июня 2002 г. № 73-ФЗ «Об объектах культурного наследия (памятниках истории и культуры) народов Российской Федерации», порядком формирования и ведения перечня выявленных объектов культурного наследия, составом сведений, включаемых в данный перечень, утвержденным приказом Министерства культуры Российской Федерации от 02.07.2015 № 1907, статьей 3, пунктом 29 части 2 статьи 5 Закона Краснодарского края от 23 июля 2015 г. № 3223-КЗ «Об объектах культурного наследия (памятниках истории и культуры) народов Российской Федерации, расположенных на территории Краснодарского края», приказом Министерства культуры Российской Федерации от 4 июня 2015 г. № 1745 «Об утверждении требований к составлению проектов границ территорий объектов культурного наследия», пунктом 2.3 Положения об управлении государственной охраны объектов культурного наследия администрации Краснодарского края, утвержденного постановлением главы администрации (губернатора) Краснодарского края от 8 декабря 2016 г. № 1000 «Об управлении государственной охраны объектов культурного наследия администрации Краснодарского края», п р и к а з ы в а ю:

1. Включить в перечень выявленных объектов культурного наследия Краснодарского края объект «Поселение «Аэропортовское», Краснодарский край, город-курорт Сочи, Адлерский внутригородской район, с. Молдовка, юго-западная окраина села, севернее аэропорта Сочи, в 361 м к северо-северо-востоку (18°) от пересечения ул. Костромская и ул. Кишиневская.

2. Утвердить:

1) границы территории выявленного объекта культурного наследия «Поселение «Аэропортовское», Краснодарский край, город-курорт Сочи, Адлерский внутригородской район, с. Молдовка, юго-западная окраина села, севернее аэропорта Сочи, в 361 м к северо-северо-востоку (18°) от пересечения ул. Костромская и ул. Кишиневская, согласно приложению 1 к настоящему приказу;

2) режим использования территории выявленного объекта культурного наследия «Поселение «Аэропортовское», Краснодарский край, город-курорт Сочи, Адлерский внутригородской район, с. Молдовка, юго-западная окраина села, севернее аэропорта Сочи, в 361 м к северо-северо-востоку (18°) от пересечения ул. Костромская и ул. Кишиневская, согласно приложению 2 к настоящему приказу.

3. Отделу государственного учета объектов культурного наследия управления государственной охраны объектов культурного наследия администрации Краснодарского края (Гончаров А.В.) обеспечить:

1) размещение (опубликование) настоящего приказа на сайте в информационно-телекоммуникационной сети «Интернет» <http://admkrain.krasnodar.ru> и на «Официальном интернет-портале правовой информации» (www.pravo.gov.ru);

2) размещение на официальном сайте администрации Краснодарского края в информационно-телекоммуникационной сети «Интернет» актуализированного перечня выявленных объектов культурного наследия Краснодарского края;

3) направление в семидневный срок со дня принятия настоящего приказа его копии в Управление Министерства юстиции Российской Федерации по Краснодарскому краю;

4) направить уведомления о выявленных объектах культурного наследия собственникам и (или) пользователям земельных участков, на которых или в которых обнаружены объекты археологического наследия;

5) направление в срок не более чем пять рабочих дней со дня принятия настоящего приказа его копии в филиал ППК «Роскадастр» по Краснодарскому краю;

6) направление в семидневный срок со дня принятия настоящего приказа его копии в администрацию муниципального образования городской округ город-курорт Сочи.

4. Контроль за выполнением настоящего приказа оставляю за собой.

5. Приказ вступает в силу на следующий день после его официального опубликования.

Заместитель начальника управления
государственной охраны
объектов культурного наследия
администрации Краснодарского края



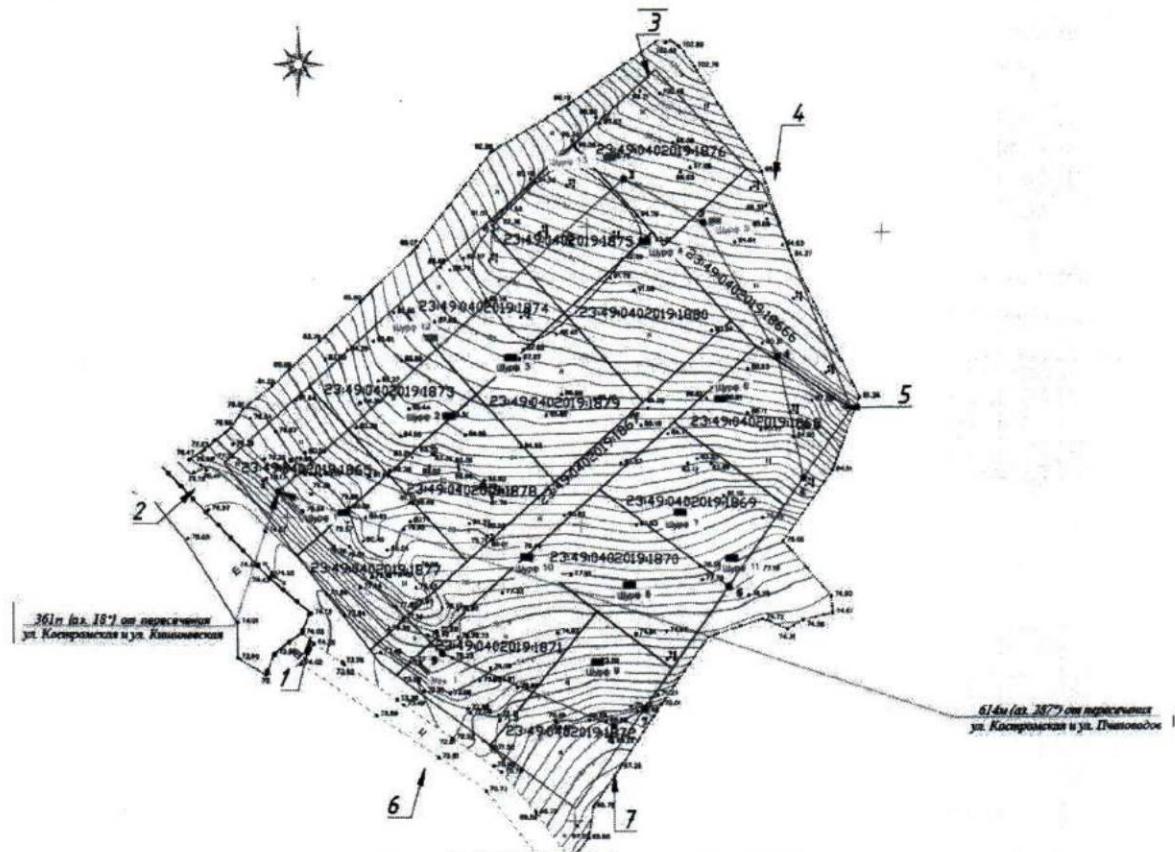
Н.Т. Бирюкова

Приложение 1

УТВЕРЖДЕНЫ
приказом администрации
Краснодарского края
от 24.06.2024 № 638-кн

ГРАНИЦЫ
территории выявленного объекта культурного наследия
«Поселение «Аэропортовское», Краснодарский край, город-курорт Сочи,
Адлерский внутригородской район, с. Молдовка, юго-западная окраина
села, севернее аэропорта Сочи, в 361 м к северо-северо-востоку (18°)
от пересечения ул. Костромская и ул. Кишиневская

Карта (схема) границ территории объекта культурного наследия



Условные обозначения:

	-границы территории выявленного ОКН
	-поворотная точка и её номер
	-археологический шурф без материала
	-археологический шурф с материалом
	-номер и направление фотофиксации
	-границы кадастровых участков

**Перечень координат характерных (поворотных) точек границ территории
объекта культурного наследия**

Номер поворотной точки границы территории объекта археологического наследия	Координаты характерных точек во Всемирной геодезической системе координат (WGS-84)		Координаты характерных точек в местной системе координат (МСК-23)	
	Северной широты	Восточной долготы	X	Y
1	43°27'12.344"	39°56'37.183"	302659.33	2215958.93
2	43°27'14.072"	39°56'39.775"	302711.92	2216017.86
3	43°27'13.834"	39°56'40.379"	302704.41	2216031.35
4	43°27' 13.113"	39°56'40.950"	302681.99	2216043.92
5	43°27'12.452"	39°56'41.154"	302661.54	2216048.26
6	43°27'11.852"	39°56'40.598"	302643.17	2216035.51
7	43°27' 11.186"	39°56'39.972"	302622.82	2216021.19
8	43°27'11.088"	39°56'39.738"	302619.86	2216015.89
9	43°27'11.475"	39°56'38.435"	302632.15	2215986.75
1	43°27'12.344"	39°56'37.183"	302659.33	2215958.93

Заместитель начальника управления
государственной охраны
объектов культурного наследия
администрации Краснодарского края



Н.Т. Бирюкова

Приложение 2

УТВЕРЖДЕН

приказом администрации
Краснодарского края

от 24.06.2024 № 638-кн

РЕЖИМ

**использования территории выявленного объекта культурного наследия
«Поселение «Аэропортовское», Краснодарский край, город-курорт Сочи,
Адлерский внутригородской район, с. Молдовка, юго-западная окраина
села, севернее аэропорта Сочи, в 361 м к северо-северо-востоку (18°)
от пересечения ул. Костромская и ул. Кишиневская**

На территории объекта культурного наследия запрещается строительство объектов капитального строительства и увеличение объемно-пространственных характеристик существующих на территории объекта культурного наследия объектов капитального строительства, проведение земляных, строительных, мелиоративных и иных работ, за исключением работ по сохранению объекта культурного наследия или его отдельных элементов, сохранению историко-градостроительной или природной среды объекта культурного наследия.

На территории объекта культурного наследия разрешается ведение хозяйственной деятельности, не противоречащей требованиям обеспечения сохранности объекта культурного наследия и позволяющей обеспечить функционирование объекта культурного наследия в современных условиях.

Особый режим использования земельного участка, в границах которого располагается объект культурного наследия, предусматривает возможность проведения археологических полевых работ в порядке, установленном Федеральным законом от 25 июня 2002 г. № 73-ФЗ «Об объектах культурного наследия (памятниках истории и культуры) народов Российской Федерации», земляных, строительных, мелиоративных, хозяйственных работ, работ по использованию лесов и иных работ при условии обеспечения сохранности объекта культурного наследия, а также обеспечения доступа граждан к указанному объекту.

Границы территории объекта культурного наследия могут быть откорректированы по результатам археологических полевых работ.

Заместитель начальника управления
государственной охраны
объектов культурного наследия
администрации Краснодарского края



Н.Т. Бирюкова