



АДМИНИСТРАЦИЯ КРАСНОДАРСКОГО КРАЯ
ПРИКАЗ

от 24.06.2024

г. Краснодар

№ 639-КН

О включении объекта «Поселение «Волна 12», Краснодарский край, Темрюкский район, 514 м к северу от поселка Волна, в перечень выявленных объектов культурного наследия Краснодарского края, утверждении его границ и режима использования территории

В соответствии со статьями 3.1, 5.1, 16.1, 33, 45.1 Федерального закона от 25 июня 2002 г. № 73-ФЗ «Об объектах культурного наследия (памятниках истории и культуры) народов Российской Федерации», порядком формирования и ведения перечня выявленных объектов культурного наследия, составом сведений, включаемых в данный перечень, утвержденным приказом Министерства культуры Российской Федерации от 02.07.2015 № 1907, статьей 3, пунктом 29 части 2 статьи 5 Закона Краснодарского края от 23 июля 2015 г. № 3223-КЗ «Об объектах культурного наследия (памятниках истории и культуры) народов Российской Федерации, расположенных на территории Краснодарского края», приказом Министерства культуры Российской Федерации от 4 июня 2015 г. № 1745 «Об утверждении требований к составлению проектов границ территорий объектов культурного наследия», пунктом 2.3 Положения об управлении государственной охраны объектов культурного наследия администрации Краснодарского края, утвержденного постановлением главы администрации (губернатора) Краснодарского края от 8 декабря 2016 г. № 1000 «Об управлении государственной охраны объектов культурного наследия администрации Краснодарского края», п р и к а з ы в а ю:

1. Включить в перечень выявленных объектов культурного наследия Краснодарского края объект «Поселение «Волна 12», Краснодарский край, Темрюкский район, 514 м к северу от поселка Волна.

2. Утвердить:

1) границы территории выявленного объекта культурного наследия «Поселение «Волна 12», Краснодарский край, Темрюкский район, 514 м к северу от поселка Волна, согласно приложению 1 к настоящему приказу;

2) режим использования территории выявленного объекта культурного наследия «Поселение «Волна 12», Краснодарский край, Темрюкский район,

514 м к северу от поселка Волна, согласно приложению 2 к настоящему приказу.

3. Отделу государственного учета объектов культурного наследия управления государственной охраны объектов культурного наследия администрации Краснодарского края (Гончаров А.В.) обеспечить:

1) размещение (опубликование) настоящего приказа на сайте в информационно-телекоммуникационной сети «Интернет» <http://admkrain.krasnodar.ru> и на «Официальном интернет-портале правовой информации» (www.pravo.gov.ru);

2) размещение на официальном сайте администрации Краснодарского края в информационно-телекоммуникационной сети «Интернет» актуализированного перечня выявленных объектов культурного наследия Краснодарского края;

3) направление в семидневный срок со дня принятия настоящего приказа его копии в Управление Министерства юстиции Российской Федерации по Краснодарскому краю;

4) направить уведомления о выявленных объектах культурного наследия собственникам и (или) пользователям земельных участков, на которых или в которых обнаружены объекты археологического наследия;

5) направление в срок не более чем пять рабочих дней со дня принятия настоящего приказа его копии в филиал ППК «Роскадастр» по Краснодарскому краю;

6) направление в семидневный срок со дня принятия настоящего приказа его копии в администрацию муниципального образования Темрюкский район.

4. Контроль за выполнением настоящего приказа оставляю за собой.

5. Приказ вступает в силу на следующий день после его официального опубликования.

Заместитель начальника управления
государственной охраны
объектов культурного наследия
администрации Краснодарского края



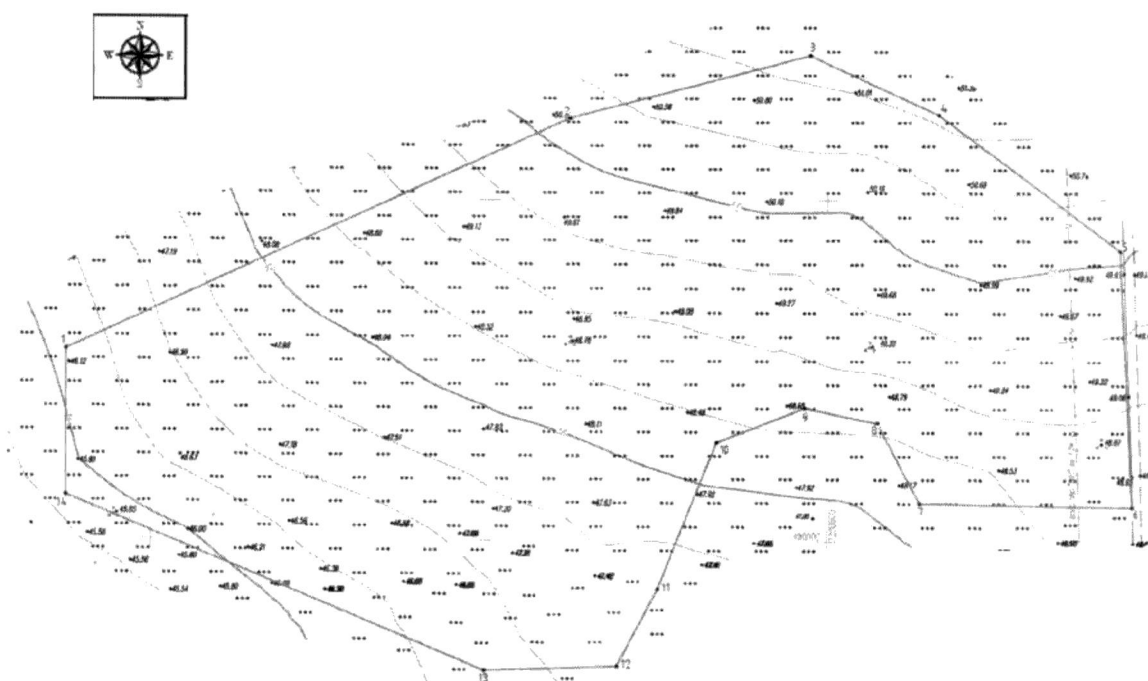
Н.Т. Бирюкова

Приложение 1

УТВЕРЖДЕНЫ
приказом администрации
Краснодарского края
от 24.06.2024 № 639-КН

ГРАНИЦЫ
территории выявленного объекта культурного наследия
«Поселение «Волна 12», Краснодарский край, Темрюкский район,
514 м к северу от поселка Волна

Карта (схема) границ территории объекта культурного наследия



Условные обозначения:

- - границы ОКН
•24 - поворотные точки ОКН

Перечень координат характерных (поворотных) точек границ территории
объекта культурного наследия

№ точки	Координаты в системе WGS-84		МСК-23	
	Северная широта	Восточная долгота	X	Y
1	45°8'15.069"	36°42'50.642"	490055.89	1200275.06

2	45°8'17.360"	36°42'57.393"	490124.30	1200423.68
3	45°8'18.002"	36°43'0.633"	490143.00	1200494.77
4	45°8'17.449"	36°43'2.380"	490125.33	1200532.68
5	45°8'16.175"	36°43'4.863"	490085.16	1200586.32
6	45°8'13.747"	36°43'5.078"	490010.11	1200589.85
7	45°8'13.749"	36°43'2.206"	490011.17	1200527.09
8	45°8'14.508"	36°43'1.622"	490034.79	1200514.69
9	45°8'14.644"	36°43'0.635"	490039.32	1200493.20
10	45°8'14.299"	36°42'59.453"	490029.08	1200467.21
11	45°8'12.889"	36°42'58.688"	489985.81	1200449.81
12	45°8'12.156"	36°42'58.155"	489963.39	1200437.81
13	45°8'12.091"	36°42'56.356"	489961.98	1200398.46
14	45°8'13.670"	36°42'50.673"	490012.68	1200275.05
1	45°8'15.069"	36°42'50.642"	490055.89	1200275.06

Заместитель начальника управления
государственной охраны
объектов культурного наследия
администрации Краснодарского края



Н.Т. Бирюкова

Приложение 2

УТВЕРЖДЕН

приказом администрации
Краснодарского края

от 24.06.2024 № 639-КН

РЕЖИМ

использования территории выявленного объекта культурного наследия «Поселение «Волна 12», Краснодарский край, Темрюкский район, 514 м к северу от поселка Волна

На территории объекта культурного наследия запрещается строительство объектов капитального строительства и увеличение объемно-пространственных характеристик существующих на территории объекта культурного наследия объектов капитального строительства, проведение земляных, строительных, мелиоративных и иных работ, за исключением работ по сохранению объекта культурного наследия или его отдельных элементов, сохранению историко-градостроительной или природной среды объекта культурного наследия.

На территории объекта культурного наследия разрешается ведение хозяйственной деятельности, не противоречащей требованиям обеспечения сохранности объекта культурного наследия и позволяющей обеспечить функционирование объекта культурного наследия в современных условиях.

Особый режим использования земельного участка, в границах которого располагается объект культурного наследия, предусматривает возможность проведения археологических полевых работ в порядке, установленном Федеральным законом от 25 июня 2002 г. № 73-ФЗ «Об объектах культурного наследия (памятниках истории и культуры) народов Российской Федерации», земляных, строительных, мелиоративных, хозяйственных работ, работ по использованию лесов и иных работ при условии обеспечения сохранности объекта культурного наследия, а также обеспечения доступа граждан к указанному объекту.

Границы территории объекта культурного наследия могут быть откорректированы по результатам археологических полевых работ.

Заместитель начальника управления
государственной охраны
объектов культурного наследия
администрации Краснодарского края



Н.Т. Бирюкова