



АДМИНИСТРАЦИЯ КРАСНОДАРСКОГО КРАЯ
ПРИКАЗ

от 24.06.2024

г. Краснодар

№ 647-КН

**Об утверждении границ и режима использования территории
выявленного объекта культурного наследия
«Поселение «Вышестеблиевская 14», Краснодарский край,
Темрюкский район, ст-ца Вышестеблиевская, 3,6 км к северу
от северной окраины станицы**

В соответствии со статьями 3.1, 5.1, 33 Федерального закона от 25 июня 2002 г. № 73-ФЗ «Об объектах культурного наследия (памятниках истории и культуры) народов Российской Федерации», статьей 3, пунктом 29 части 2 статьи 5 Закона Краснодарского края от 23 июля 2015 г. № 3223-КЗ «Об объектах культурного наследия (памятниках истории и культуры) народов Российской Федерации, расположенных на территории Краснодарского края», приказом Министерства культуры Российской Федерации от 4 июня 2015 г. № 1745 «Об утверждении требований к составлению проектов границ территорий объектов культурного наследия», пунктом 2.3 Положения об управлении государственной охраны объектов культурного наследия администрации Краснодарского края, утвержденного постановлением главы администрации (губернатора) Краснодарского края от 8 декабря 2016 г. № 1000 «Об управлении государственной охраны объектов культурного наследия администрации Краснодарского края»,
п р и к а з ы в а ю:

1. Утвердить:

1) границы территории выявленного объекта культурного наследия «Поселение «Вышестеблиевская 14», Краснодарский край, Темрюкский район, ст-ца Вышестеблиевская, 3,6 км к северу от северной окраины станицы, согласно приложению 1 к настоящему приказу;

2) режим использования территории выявленного объекта культурного наследия «Поселение «Вышестеблиевская 14», Краснодарский край, Темрюкский район, ст-ца Вышестеблиевская, 3,6 км к северу от северной окраины станицы, согласно приложению 2 к настоящему приказу.

2. Отделу государственного учета объектов культурного наследия управления государственной охраны объектов культурного наследия

администрации Краснодарского края (Гончаров А.В.) обеспечить:

1) размещение (опубликование) настоящего приказа на сайте в информационно-телекоммуникационной сети «Интернет» <http://admkrain.krasnodar.ru> и на «Официальном интернет-портале правовой информации» (www.pravo.gov.ru);

2) направление в семидневный срок со дня принятия настоящего приказа его копии в Управление Министерства юстиции Российской Федерации по Краснодарскому краю;

3) направление в срок не более чем пять рабочих дней со дня принятия настоящего приказа его копии в филиал ППК «Роскадастр» по Краснодарскому краю;

4) направление в семидневный срок со дня принятия настоящего приказа его копии в администрацию муниципального образования Темрюкский район.

3. Контроль за выполнением настоящего приказа оставляю за собой.

4. Приказ вступает в силу на следующий день после его официального опубликования.

Заместитель начальника управления
государственной охраны
объектов культурного наследия
администрации Краснодарского края



Н.Т. Бирюкова

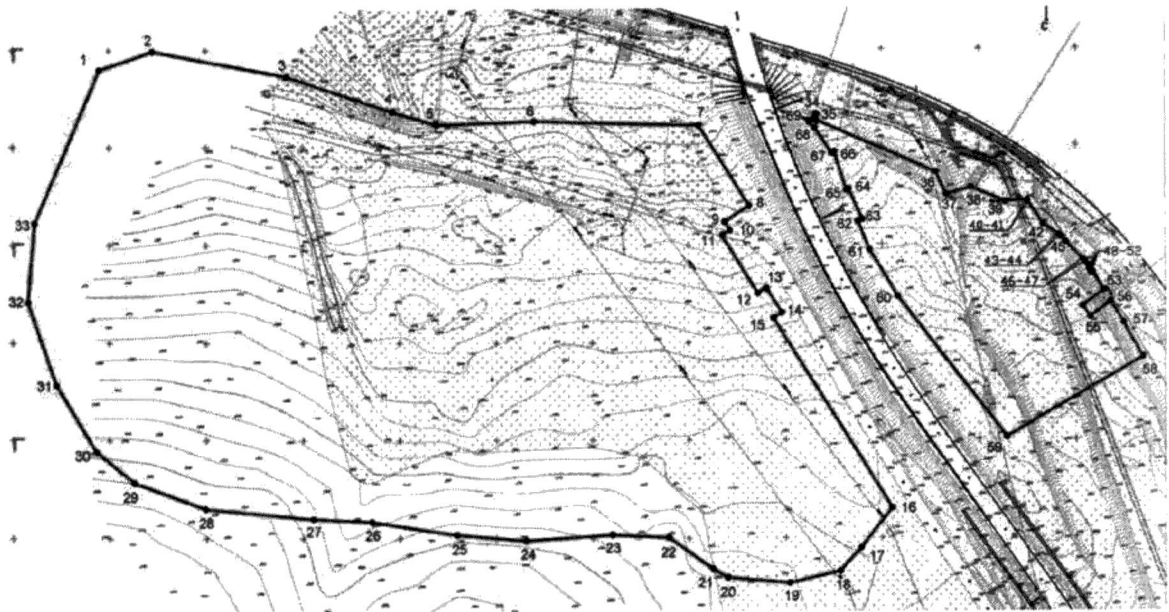
Приложение 1

УТВЕРЖДЕНЫ
приказом администрации
Краснодарского края
от 24.06.2024 № 647-КН

ГРАНИЦЫ

территории выявленного объекта культурного наследия
«Поселение «Вышестеблиевская 14», Краснодарский край,
Темрюкский район, ст-ца Вышестеблиевская, 3,6 км к северу
от северной окраины станицы

Карта (схема) границ территории объекта культурного наследия



Условные обозначения



- Граница памятника



- Поворотная точка
границы памятника

Перечень координат характерных (поворотных) точек границ территории
объекта культурного наследия

№ точки	Координаты в системе WGS-84		МСК-23	
	Северная широта	Восточная долгота	X	Y
Участок 1				
1	45°14'9.412"	36°59'27.720"	500689.92	1222195.11
2	45°14'9.731"	36°59'28.969"	500699.43	1222222.48
3	45°14'9.339"	36°59'32.159"	500686.48	1222291.90
4	45°14'8.774"	36°59'34.665"	500668.35	1222346.35
5	45°14'8.566"	36°59'35.729"	500661.66	1222369.49
6	45°14'8.642"	36°59'38.050"	500663.36	1222420.14
7	45°14'8.601"	36°59'41.963"	500661.05	1222505.46
8	45°14'7.271"	36°59'43.178"	500619.68	1222531.46
9	45°14'7.008"	36°59'42.600"	500611.70	1222518.76
10	45°14'6.871"	36°59'42.724"	500607.46	1222521.42
11	45°14'6.783"	36°59'42.532"	500604.80	1222517.19
12	45°14'5.831"	36°59'43.402"	500575.17	1222535.81
13	45°14'5.922"	36°59'43.601"	500577.91	1222540.18
14	45°14'5.514"	36°59'43.975"	500565.22	1222548.18
15	45°14'5.423"	36°59'43.775"	500562.46	1222543.79
16	45°14'2.293"	36°59'46.634"	500465.09	1222604.97
17	45°14'1.636"	36°59'45.912"	500445.00	1222588.98
18	45°14'1.243"	36°59'45.420"	500432.98	1222578.10
19	45°14'1.034"	36°59'44.233"	500426.86	1222552.13
20	45°14'1.115"	36°59'42.760"	500429.74	1222520.03
21	45°14'1.257"	36°59'42.409"	500434.22	1222512.42
22	45°14'1.771"	36°59'41.356"	500450.36	1222489.65
23	45°14'1.807"	36°59'40.009"	500451.83	1222460.27
24	45°14'1.694"	36°59'37.956"	500448.90	1222415.46

25	45°14'1.774"	36°59'36.305"	500451.83	1222379.47
26	45°14'1.971"	36°59'34.281"	500458.44	1222335.40
27	45°14'2.006"	36°59'32.900"	500459.90	1222305.28
28	45°14'2.151"	36°59'30.338"	500465.04	1222249.46
29	45°14'2.564"	36°59'28.647"	500478.25	1222212.73
30	45°14'3.060"	36°59'27.739"	500493.82	1222193.11
31	45°14'4.164"	36°59'26.780"	500528.15	1222172.61
32	45°14'5.536"	36°59'26.088"	500570.70	1222158.05
33	45°14'6.846"	36°59'26.223"	500611.10	1222161.48
1	45°14'9.412"	36°59'27.720"	500689.92	1222195.11
Участок 2				
34	45°14'8.811"	36°59'44.748"	500666.80	1222566.29
35	45°14'8.706"	36°59'44.750"	500663.57	1222566.29
36	45°14'7.856"	36°59'47.588"	500636.55	1222627.89
37	45°14'7.488"	36°59'47.841"	500625.14	1222633.26
38	45°14'7.604"	36°59'48.427"	500628.57	1222646.08
39	45°14'7.374"	36°59'49.244"	500621.23	1222663.83
40	45°14'7.400"	36°59'49.756"	500621.91	1222675.00
41	45°14'7.384"	36°59'49.767"	500621.40	1222675.23
42	45°14'7.015"	36°59'50.129"	500609.93	1222682.99
43	45°14'6.844"	36°59'50.499"	500604.54	1222690.99
44	45°14'6.809"	36°59'50.533"	500603.45	1222691.72
45	45°14'6.719"	36°59'50.684"	500600.62	1222694.98
46	45°14'6.434"	36°59'51.080"	500591.73	1222703.52
47	45°14'6.388"	36°59'51.138"	500590.29	1222704.76
48	45°14'6.321"	36°59'51.238"	500588.19	1222706.92
49	45°14'6.291"	36°59'51.266"	500587.27	1222707.51
50	45°14'6.275"	36°59'51.233"	500586.78	1222706.80
51	45°14'6.216"	36°59'51.282"	500584.94	1222707.83
52	45°14'6.232"	36°59'51.316"	500585.42	1222708.59

53	45°14'5.925"	36°59'51.587"	500575.88	1222714.38
54	45°14'5.659"	36°59'51.100"	500567.81	1222703.66
55	45°14'5.488"	36°59'51.289"	500562.48	1222707.71
56	45°14'5.740"	36°59'51.757"	500570.12	1222718.02
57	45°14'5.457"	36°59'52.009"	500561.31	1222723.40
58	45°14'5.349"	36°59'52.100"	500557.95	1222725.35
59	45°14'4.827"	36°59'52.524"	500541.72	1222734.40
60	45°14'3.482"	36°59'49.330"	500501.05	1222664.23
61	45°14'5.801"	36°59'46.717"	500573.34	1222608.11
62	45°14'6.568"	36°59'46.041"	500597.21	1222593.66
63	45°14'7.032"	36°59'45.756"	500611.62	1222587.61
64	45°14'7.067"	36°59'45.860"	500612.66	1222589.90
65	45°14'7.562"	36°59'45.537"	500628.02	1222583.04
66	45°14'7.543"	36°59'45.478"	500627.45	1222581.74
67	45°14'8.182"	36°59'45.182"	500647.28	1222575.52
68	45°14'8.153"	36°59'45.126"	500646.39	1222574.29
69	45°14'8.576"	36°59'44.712"	500659.55	1222565.42
34	45°14'8.811"	36°59'44.748"	500666.80	1222566.29

Заместитель начальника управления
государственной охраны
объектов культурного наследия
администрации Краснодарского края



Н.Т. Бирюкова

Приложение 2

УТВЕРЖДЕН
приказом администрации
Краснодарского края
от 24.06.2024 № 641-кн

РЕЖИМ
использования территории выявленного объекта культурного наследия
«Поселение «Вышестеблиевская 14», Краснодарский край,
Темрюкский район, ст-ца Вышестеблиевская, 3,6 км к северу
от северной окраины станицы

На территории объекта культурного наследия запрещается строительство объектов капитального строительства и увеличение объемно-пространственных характеристик существующих на территории объекта культурного наследия объектов капитального строительства, проведение земляных, строительных, мелиоративных и иных работ, за исключением работ по сохранению объекта культурного наследия или его отдельных элементов, сохранению историко-градостроительной или природной среды объекта культурного наследия.

На территории объекта культурного наследия разрешается ведение хозяйственной деятельности, не противоречащей требованиям обеспечения сохранности объекта культурного наследия и позволяющей обеспечить функционирование объекта культурного наследия в современных условиях.

Особый режим использования земельного участка, в границах которого располагается объект культурного наследия, предусматривает возможность проведения археологических полевых работ в порядке, установленном Федеральным законом от 25 июня 2002 г. № 73-ФЗ «Об объектах культурного наследия (памятниках истории и культуры) народов Российской Федерации», земляных, строительных, мелиоративных, хозяйственных работ, работ по использованию лесов и иных работ при условии обеспечения сохранности объекта культурного наследия, а также обеспечения доступа граждан к указанному объекту.

Границы территории объекта культурного наследия могут быть откорректированы по результатам археологических полевых работ.

Заместитель начальника управления
государственной охраны
объектов культурного наследия
администрации Краснодарского края



Н.Т. Бирюкова