



**МИНИСТЕРСТВО ПРИРОДНЫХ РЕСУРСОВ
КРАСНОДАРСКОГО КРАЯ**

П Р И К А З

от 19.07.2024

№ 968

г. Краснодар

**Об установлении зон санитарной охраны
источника питьевого и хозяйственно-бытового
водоснабжения общества с ограниченной
ответственностью многопрофильное предприятие
«Емельянов и К» в муниципальном
образовании Белореченский район**

В соответствии со статьей 106 Земельного кодекса Российской Федерации, статьей 18 Федерального закона от 30 марта 1999 г. № 52-ФЗ «О санитарно-эпидемиологическом благополучии населения», постановлением главы администрации (губернатора) Краснодарского края от 19 октября 2012 г. № 1250 «О министерстве природных ресурсов Краснодарского края», приказом министерства природных ресурсов Краснодарского края от 25 февраля 2015 г. № 203 «Об утверждении Административного регламента предоставления министерством природных ресурсов Краснодарского края государственной услуги по принятию решения об установлении, изменении зон санитарной охраны источников питьевого и хозяйственно-бытового водоснабжения и прекращении их существования», санитарно-эпидемиологическим заключением Управления Федеральной службы по надзору в сфере защиты прав потребителей и благополучия человека по Краснодарскому краю от 26 июня 2023 г. № 23.КК.12.000.Т.001657.06.23 **п р и к а з ы в а ю:**

1. Установить:

1) зоны санитарной охраны водозаборной скважины № 34-РГР общества с ограниченной ответственностью многопрофильное предприятие «Емельянов и К», расположенной в окрестностях с. Великовечное Белореченского района Краснодарского края, согласно приложению 1 к настоящему приказу;

2) ограничения использования земельных участков в границах зон санитарной охраны водозаборной скважины № 34-РГР общества с ограниченной ответственностью многопрофильное предприятие «Емельянов и К» согласно приложению 2 к настоящему приказу.

2. Правообладателю водозаборной скважины № 34-РГР – обществу с ограниченной ответственностью многопрофильное предприятие «Емельянов и К» (ИНН 2303014510, ОГРН 1032301301647) обеспечить возмещение убытков, причиненных в связи с установлением зон санитарной охраны водозаборной скважины № 34-РГР, лицам, указанным в пункте 2 статьи 57¹

Земельного кодекса Российской Федерации, со дня установления таких зон.

3. Отделу водопользования управления водных ресурсов (Шульга Г.М.):

1) направить обществу с ограниченной ответственностью многопрофильное предприятие «Емельянов и К» копию настоящего приказа и один экземпляр представленных документов на бумажном носителе (за исключением заявления);

2) в течение 5 рабочих дней со дня принятия настоящего приказа направить его копию в орган регистрации прав для внесения сведений о зонах санитарной охраны в Единый государственный реестр недвижимости в порядке, предусмотренном Федеральным законом от 13 июля 2015 г. № 218-ФЗ «О государственной регистрации недвижимости»;

3) в течение 5 рабочих дней со дня принятия настоящего приказа направить его копию в администрацию муниципального образования Белореченский район для внесения сведений о границах и режиме зон санитарной охраны в документы территориального планирования;

4) в течение 5 рабочих дней со дня принятия настоящего приказа направить его копию в администрацию Великовечненского сельского поселения Белореченского района Краснодарского края;

5) в течение 5 рабочих дней со дня принятия настоящего приказа направить его копию в департамент по архитектуре и градостроительству Краснодарского края для внесения сведений в государственные информационные системы обеспечения градостроительной деятельности;

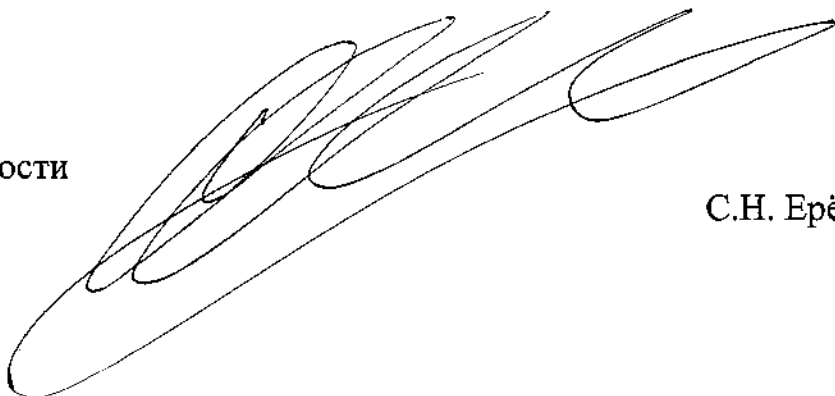
6) направить копию настоящего приказа в Управление Федеральной службы по надзору в сфере защиты прав потребителей и благополучия человека по Краснодарскому краю.

4. Отделу экологического просвещения (Ананко Ю.О.) обеспечить размещение (опубликование) настоящего приказа на сайте в информационно-телекоммуникационной сети «Интернет» admkrain.krasnodar.ru и направление на «Официальный интернет-портал правовой информации» (www.pravo.gov.ru).

5. Контроль за выполнением настоящего приказа возложить на заместителя министра природных ресурсов Краснодарского края Столбова Г.Д.

6. Приказ вступает в силу на следующий день после его официального опубликования.

Исполняющий обязанности
министра



С.Н. Ерёмин

Приложение 1
к приказу министерства природных
ресурсов Краснодарского края
от 19.04.2024 № 988

ЗОНЫ
санитарной охраны водозаборной скважины
№ 34-РГР общества с ограниченной ответственностью
многопрофильное предприятие «Емельянов и К»,
расположенной в окрестностях с. Великовечное
Белореченского района Краснодарского края

Установить следующие зоны санитарной охраны:

1. Граница первого пояса зон санитарной охраны водозаборной скважины № 34-РГР общества с ограниченной ответственностью многопрофильное предприятие «Емельянов и К», расположенной в окрестностях с. Великовечное Белореченского района Краснодарского края, в границах земельного участка с кадастровым номером 23:39:0301001:41:

1.1. План границ первого пояса зон санитарной охраны водозаборной скважины № 34-РГР:

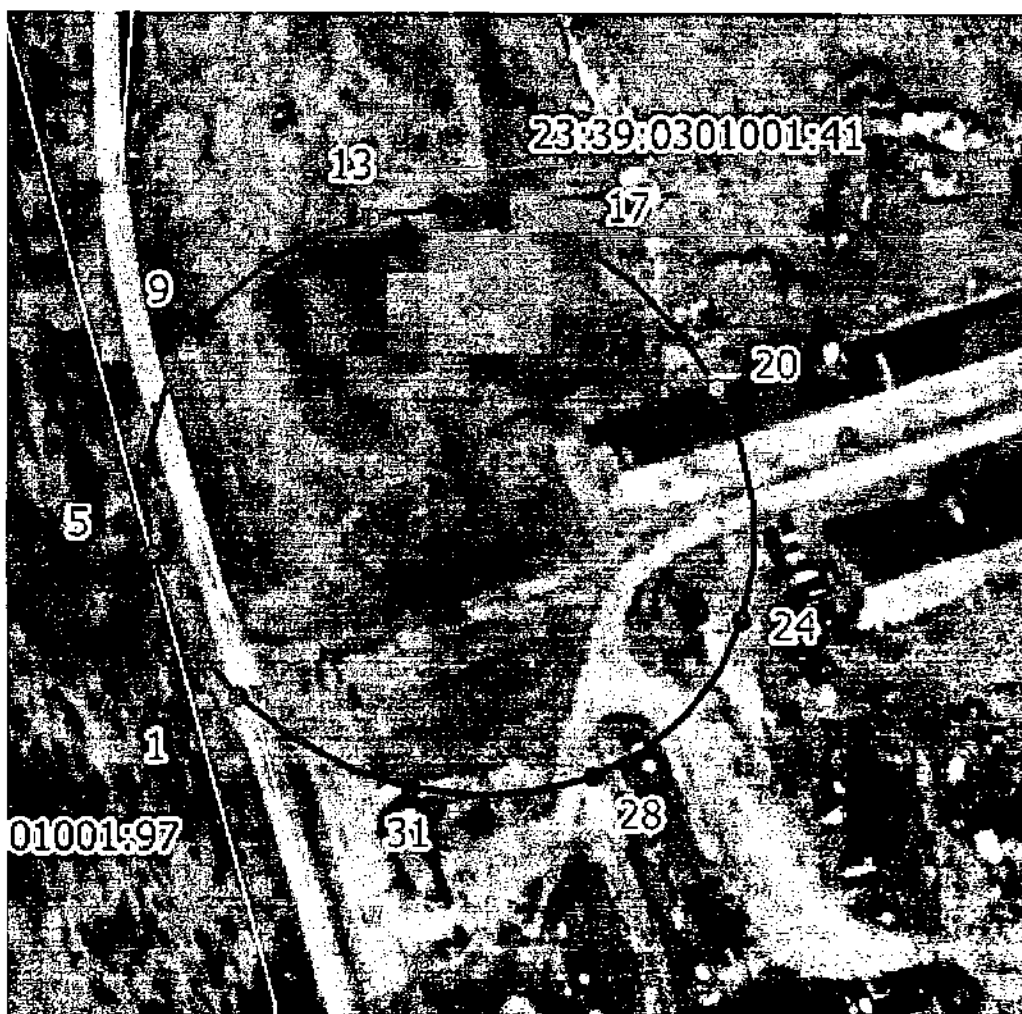


1.2. Перечень координат характерных точек границ первого пояса зон санитарной охраны водозаборной скважины № 34-РГР:

Сведения о местоположении границ объекта					
1. Система координат МСК 23, зона 2					
2. Сведения о характерных точках границ объекта					
Обозначение характерных точек границ	Координаты, м		Метод определения координат характерной точки	Средняя квадратическая погрешность положения характерной точки (Mt), м	Описание обозначения точки на местности (при наличии)
	X	Y			
1	2	3	4	5	6
1	468792.83	2204508.25	Картометрический метод	1,0	-
2	468810.20	2204565.68	Картометрический метод	1,0	-
3	468752.77	2204583.06	Картометрический метод	1,0	-
4	468735.40	2204525.63	Картометрический метод	1,0	-
1	468792.83	2204508.25	Картометрический метод	1,0	-
3. Сведения о характерных точках части (частей) границы объекта					
Обозначение характерных точек границ	Координаты, м		Метод определения координат характерной точки	Средняя квадратическая погрешность положения характерной точки (Mt), м	Описание обозначения точки на местности (при наличии)
	X	Y			
1	2	3	4	5	6
-	-	-	-	-	-

2. Граница второго пояса зон санитарной охраны водозаборной скважины № 34-РГР общества с ограниченной ответственностью многопрофильное предприятие «Емельянов и К», расположенной в окрестностях с. Великовечное Белореченского района Краснодарского края, в границах земельного участка с кадастровым номером 23:39:0301001:41:

2.1. План границ второго пояса зон санитарной охраны водозаборной скважины № 34-РГР:



2.2. Перечень координат характерных точек границ второго пояса зон санитарной охраны водозаборной скважины № 34-РГР:

Сведения о местоположении границ объекта					
1. Система координат МСК 23, зона 2					
2. Сведения о характерных точках границ объекта					
Обозначение характерных точек границ	Координаты, м		Метод определения координат характерной точки	Средняя квадратическая погрешность положения характерной точки (Mt), м	Описание обозначения точки на местности (при наличии)
	X	Y			
1	2	3	4	5	6
1	468730.69	2204502.91	Картометрический метод	1,0	-
2	468721.68	2204513.59	Картометрический метод	1,0	-
3	468714.60	2204525.62	Картометрический метод	1,0	-
4	468710.10	2204537.77	Картометрический метод	1,0	-
5	468707.89	2204550.53	Картометрический метод	1,0	-

1	2	3	4	5	6
6	468708.18	2204563.21	Картометрический метод	1,0	-
7	468711.06	2204575.57	Картометрический метод	1,0	-
8	468716.06	2204586.04	Картометрический метод	1,0	-
9	468723.27	2204595.12	Картометрический метод	1,0	-
10	468732.35	2204602.35	Картометрический метод	1,0	-
11	468742.81	2204607.36	Картометрический метод	1,0	-
12	468755.16	2204610.26	Картометрический метод	1,0	-
13	468767.84	2204610.57	Картометрический метод	1,0	-
14	468780.61	2204608.37	Картометрический метод	1,0	-
15	468792.76	2204603.88	Картометрический метод	1,0	-
16	468804.81	2204596.82	Картометрический метод	1,0	-
17	468815.49	2204587.82	Картометрический метод	1,0	-
18	468822.90	2204578.80	Картометрический метод	1,0	-
19	468828.39	2204568.49	Картометрический метод	1,0	-
20	468831.77	2204557.27	Картометрический метод	1,0	-
21	468832.89	2204545.61	Картометрический метод	1,0	-
22	468831.71	2204533.94	Картометрический метод	1,0	-
23	468828.28	2204522.73	Картометрический метод	1,0	-
24	468822.72	2204512.35	Картометрический метод	1,0	-
25	468815.26	2204503.26	Картометрический метод	1,0	-
26	468806.17	2204495.78	Картометрический метод	1,0	-
27	468795.81	2204490.21	Картометрический метод	1,0	-
28	468784.60	2204486.77	Картометрический метод	1,0	-
29	468772.93	2204485.57	Картометрический метод	1,0	-
30	468761.26	2204486.68	Картометрический метод	1,0	-

1	2	3	4	5	6
31	468750.04	2204490.04	Картометрический метод	1,0	-
32	468739.73	2204495.52	Картометрический метод	1,0	-
1	468730.69	2204502.91	Картометрический метод	1,0	-
3. Сведения о характерных точках части (частей) границы объекта					
Обозначение характерных точек границ	Координаты, м		Метод определения координат характерной точки	Средняя квадратическая погрешность положения характерной точки (Mt), м	Описание обозначения точки на местности (при наличии)
	X	Y			
1	2	3	4	5	6
-	-	-	-	-	-

3. Граница третьего пояса зон санитарной охраны водозаборной скважины № 34-РГР общества с ограниченной ответственностью многопрофильное предприятие «Емельянов и К», расположенной в окрестностях с. Великовечное Белореченского района Краснодарского края, в границах земельного участка с кадастровым номером 23:39:0301001:41:

3.1. План границ третьего пояса зон санитарной охраны водозаборной скважины № 34-РГР:



3.2. Перечень координат характерных точек границ третьего пояса зон санитарной охраны водозаборной скважины № 34-РГР:

Сведения о местоположении границ объекта					
1. Система координат МСК 23, зона 2					
2. Сведения о характерных точках границ объекта					
Обозначение характерных точек границ	Координаты, м		Метод определения координат характерной точки	Средняя квадратическая погрешность положения характерной точки (Mt), м	Описание обозначения точки на местности (при наличии)
	X	Y			
1	2	3	4	5	6
1	468790.32	2204337.48	Картометрический метод	1,0	-
2	468803.15	2204342.26	Картометрический метод	1,0	-
3	468815.69	2204347.78	Картометрический метод	1,0	-
4	468827.88	2204354.03	Картометрический метод	1,0	-
5	468839.69	2204360.97	Картометрический метод	1,0	-
6	468851.08	2204368.60	Картометрический метод	1,0	-
7	468862.00	2204376.87	Картометрический метод	1,0	-
8	468873.66	2204386.77	Картометрический метод	1,0	-
9	468884.80	2204397.26	Картометрический метод	1,0	-
10	468895.37	2204408.33	Картометрический метод	1,0	-
11	468905.35	2204419.92	Картометрический метод	1,0	-
12	468914.71	2204432.02	Картометрический метод	1,0	-
13	468923.43	2204444.60	Картометрический метод	1,0	-
14	468931.48	2204457.61	Картометрический метод	1,0	-
15	468938.84	2204471.02	Картометрический метод	1,0	-
16	468945.49	2204484.80	Картометрический метод	1,0	-
17	468951.42	2204498.91	Картометрический метод	1,0	-
18	468956.60	2204513.30	Картометрический метод	1,0	-
19	468961.02	2204527.95	Картометрический метод	1,0	-

1	2	3	4	5	6
20	468964.26	2204541.26	Картометрический метод	1,0	-
21	468966.70	2204554.74	Картометрический метод	1,0	-
22	468968.36	2204568.34	Картометрический метод	1,0	-
23	468969.22	2204582.02	Картометрический метод	1,0	-
24	468969.29	2204595.71	Картометрический метод	1,0	-
25	468968.55	2204609.40	Картометрический метод	1,0	-
26	468966.99	2204622.59	Картометрический метод	1,0	-
27	468964.50	2204635.64	Картометрический метод	1,0	-
28	468961.12	2204648.48	Картометрический метод	1,0	-
29	468956.84	2204661.06	Картометрический метод	1,0	-
30	468951.69	2204673.30	Картометрический метод	1,0	-
31	468945.69	2204685.16	Картометрический метод	1,0	-
32	468939.74	2204695.01	Картометрический метод	1,0	-
33	468933.01	2204704.34	Картометрический метод	1,0	-
34	468925.54	2204713.09	Картометрический метод	1,0	-
35	468917.39	2204721.21	Картометрический метод	1,0	-
36	468908.61	2204728.64	Картометрический метод	1,0	-
37	468899.25	2204735.33	Картометрический метод	1,0	-
38	468876.42	2204749.67	Картометрический метод	1,0	-
39	468853.05	2204763.10	Картометрический метод	1,0	-
40	468829.18	2204775.61	Картометрический метод	1,0	-
41	468804.83	2204787.18	Картометрический метод	1,0	-
42	468780.05	2204797.79	Картометрический метод	1,0	-
43	468754.87	2204807.42	Картометрический метод	1,0	-
44	468734.06	2204814.36	Картометрический метод	1,0	-

1	2	3	4	5	6
45	468712.93	2204820.30	Картометрический метод	1,0	-
46	468691.54	2204825.21	Картометрический метод	1,0	-
47	468669.95	2204829.09	Картометрический метод	1,0	-
48	468648.19	2204831.93	Картометрический метод	1,0	-
49	468626.32	2204833.72	Картометрический метод	1,0	-
50	468605.72	2204834.18	Картометрический метод	1,0	-
51	468585.14	2204833.18	Картометрический метод	1,0	-
52	468564.69	2204830.72	Картометрический метод	1,0	-
53	468544.46	2204826.83	Картометрический метод	1,0	-
54	468524.55	2204821.51	Картометрический метод	1,0	-
55	468505.08	2204814.80	Картометрический метод	1,0	-
56	468492.03	2204808.99	Картометрический метод	1,0	-
57	468479.66	2204801.86	Картометрический метод	1,0	-
58	468468.09	2204793.48	Картометрический метод	1,0	-
59	468457.46	2204783.95	Картометрический метод	1,0	-
60	468447.87	2204773.36	Картометрический метод	1,0	-
61	468439.43	2204761.84	Картометрический метод	1,0	-
62	468432.24	2204749.51	Картометрический метод	1,0	-
63	468426.36	2204736.49	Картометрический метод	1,0	-
64	468421.86	2204722.94	Картометрический метод	1,0	-
65	468418.79	2204708.99	Картометрический метод	1,0	-
66	468417.18	2204694.80	Картометрический метод	1,0	-
67	468417.06	2204680.52	Картометрический метод	1,0	-
68	468418.68	2204659.99	Картометрический метод	1,0	-
69	468421.74	2204639.61	Картометрический метод	1,0	-

1	2	3	4	5	6
70	468426.24	2204619.51	Картометрический метод	1,0	-
71	468432.15	2204599.77	Картометрический метод	1,0	-
72	468439.44	2204580.51	Картометрический метод	1,0	-
73	468448.08	2204561.80	Картометрический метод	1,0	-
74	468458.45	2204542.46	Картометрический метод	1,0	-
75	468469.73	2204523.64	Картометрический метод	1,0	-
76	468481.90	2204505.38	Картометрический метод	1,0	-
77	468494.94	2204487.73	Картометрический метод	1,0	-
78	468508.81	2204470.73	Картометрический метод	1,0	-
79	468523.48	2204454.41	Картометрический метод	1,0	-
80	468542.36	2204435.17	Картометрический метод	1,0	-
81	468561.98	2204416.68	Картометрический метод	1,0	-
82	468582.30	2204398.97	Картометрический метод	1,0	-
83	468603.30	2204382.07	Картометрический метод	1,0	-
84	468624.94	2204365.99	Картометрический метод	1,0	-
85	468647.19	2204350.78	Картометрический метод	1,0	-
86	468657.06	2204344.87	Картометрический метод	1,0	-
87	468667.38	2204339.78	Картометрический метод	1,0	-
88	468678.07	2204335.54	Картометрический метод	1,0	-
89	468689.08	2204332.19	Картометрический метод	1,0	-
90	468700.32	2204329.74	Картометрический метод	1,0	-
91	468711.72	2204328.21	Картометрический метод	1,0	-
92	468724.98	2204327.44	Картометрический метод	1,0	-
93	468738.27	2204327.61	Картометрический метод	1,0	-
94	468751.51	2204328.70	Картометрический метод	1,0	-

1	2	3	4	5	6
95	468764.64	2204330.72	Картометрический метод	1,0	-
96	468777.59	2204333.65	Картометрический метод	1,0	-
1	468790.32	2204337.48	Картометрический метод	1,0	-
3. Сведения о характерных точках части (частей) границы объекта					
Обозначение характерных точек границ	Координаты, м		Метод определения координат характерной точки	Средняя квадратическая погрешность положения характерной точки (Mt), м	Описание обозначения точки на местности (при наличии)
	X	Y			
1	2	3	4	5	6
-	-	-	-	-	-

Начальник управления водных ресурсов

 В.В. Некрасов

Приложение 2
к приказу министерства природных
ресурсов Краснодарского края
от 19.07.2024 № 908

ОГРАНИЧЕНИЯ
использования земельных участков в границах
зон санитарной охраны водозаборной скважины
№ 34-РГР общества с ограниченной ответственностью
многопрофильное предприятие «Емельянов и К»

Установить следующие ограничения использования земельных участков в границах зон санитарной охраны в соответствии с главой III СанПиН 2.1.4.1110-02 «Зоны санитарной охраны источников водоснабжения и водопроводов питьевого назначения»:

1. В границах первого пояса зон санитарной охраны:

1.1. Спланировать территорию зоны санитарной охраны для отвода поверхностного стока за их пределы, оградить и обеспечить охраной. Дорожки к сооружениям должны иметь твердое покрытие.

1.2. Не допускать посадку высокоствольных деревьев, все виды строительства, не имеющие непосредственного отношения к эксплуатации, реконструкции и расширению водопроводных сооружений, в том числе прокладку трубопроводов различного назначения; размещение жилых и хозяйственно-бытовых зданий; проживание людей; применение ядохимикатов и удобрений.

1.3. При необходимости отводить сточные воды в ближайшую систему бытовой или производственной канализации, или на местные станции очистных сооружений, расположенные за пределами первого пояса зон санитарной охраны с учетом санитарного режима на территории второго пояса. В исключительных случаях при отсутствии канализации должны устраиваться водонепроницаемые приемники нечистот и бытовых отходов, расположенные в местах, исключающих загрязнение территорий первого пояса зоны санитарной охраны при их вывозе.

1.4. Водопроводные сооружения оборудовать с учетом предотвращения возможности загрязнения питьевой воды через оголовки и устье скважины, люки и переливные трубы резервуаров и устройства заливки насосов.

1.5. Водозаборы оборудовать аппаратурой для систематического контроля соответствия фактического дебита при эксплуатации водопровода проектной производительности, предусмотренной при его проектировании и обосновании границ зоны санитарной охраны.

2. В границах второго пояса зон санитарной охраны:

2.1. Не допускать:

размещение кладбищ, скотомогильников, полей ассенизации, полей фильтрации, навозохранилищ, силосных траншей, животноводческих и птицеводческих предприятий и других объектов, обуславливающих опасность микробного загрязнения подземных вод;

применение удобрений и ядохимикатов;

рубку леса главного пользования и реконструкции.

2.2. Выполнять мероприятия по санитарному благоустройству территории населенных пунктов и других объектов (оборудование канализацией, устройство водонепроницаемых выгребов, организацию отвода поверхностного стока и др.).

3. В границах второго и третьего поясов зон санитарной охраны:

3.1. Выявлять, тампонировать или восстанавливать все старые, бездействующие, дефектные или неправильно эксплуатируемые скважины, представляющие опасность в части возможности загрязнения водоносных горизонтов.

3.2. Бурить новые скважины и производить новое строительство, связанное с нарушением почвенного покрова, при обязательном согласовании с территориальным отделом Управления Федеральной службы по защите прав потребителей и благополучия человека по Краснодарскому краю.

3.3. Запрещены закачки отработанных вод в подземные горизонты, подземное складирование твердых отходов и разработка недр земли.

3.4. Запрещено размещение складов горюче-смазочных материалов, ядохимикатов и минеральных удобрений, накопителей промстоков, шламоохранилищ и других объектов, обуславливающих опасность химического загрязнения подземных вод. Размещение таких объектов допускается в пределах третьего пояса зон санитарной охраны только при использовании защищенных подземных вод, при условии выполнения специальных мероприятий по защите водоносного горизонта от загрязнения при наличии санитарно-эпидемиологического заключения территориального отдела Управления Федеральной службы по защите прав потребителей и благополучия человека по Краснодарскому краю, выданного с учетом заключения органов геологического контроля.

4. В зонах санитарной охраны источников питьевого водоснабжения осуществление деятельности и отведение территории для жилищного строительства, строительства промышленных объектов и объектов сельскохозяйственного назначения запрещаются или ограничиваются в случаях и в порядке, которые установлены санитарными правилами и нормами в соответствии с законодательством о санитарно-эпидемиологическом благополучии населения.

Начальник управления водных ресурсов  В.В. Некрасов