



АДМИНИСТРАЦИЯ КРАСНОДАРСКОГО КРАЯ
ПРИКАЗ

от 24.07.2024

г. Краснодар

№ 708-КН

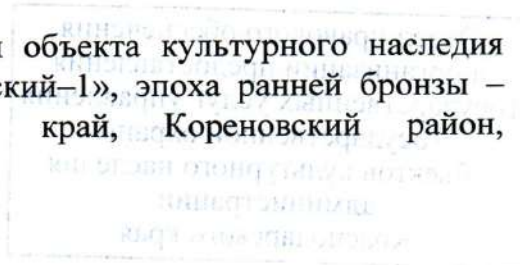
**Об утверждении границ и режима использования территории
объекта культурного наследия федерального значения
«Курган «Братковский-1», эпоха ранней бронзы – позднее
средневековье, Краснодарский край, Кореновский район,
с. Братковское, 2,4 км от северо-западного угла села**

В соответствии со статьями 3.1, 5.1, 9.1, 33 Федерального закона от 25 июня 2002 г. № 73-ФЗ «Об объектах культурного наследия (памятниках истории и культуры) народов Российской Федерации», статьей 3 Закона Краснодарского края от 23 июля 2015 г. № 3223-КЗ «Об объектах культурного наследия (памятниках истории и культуры) народов Российской Федерации, расположенных на территории Краснодарского края», приказом Министерства культуры Российской Федерации от 4 июня 2015 г. № 1745 «Об утверждении требований к составлению проектов границ территорий объектов культурного наследия», пунктом 2.3 Положения об управлении государственной охраны объектов культурного наследия администрации Краснодарского края, утвержденного постановлением главы администрации (губернатора) Краснодарского края от 8 декабря 2016 г. № 1000 «Об управлении государственной охраны объектов культурного наследия администрации Краснодарского края», п р и к а з ы в а ю:

1. Утвердить:

1) границы территории объекта культурного наследия федерального значения «Курган «Братковский-1», эпоха ранней бронзы – позднее средневековье, Краснодарский край, Кореновский район, с. Братковское, 2,4 км от северо-западного угла села, согласно приложению 1 к настоящему приказу;

2) режим использования территории объекта культурного наследия федерального значения «Курган «Братковский-1», эпоха ранней бронзы – позднее средневековье, Краснодарский край, Кореновский район,



с. Братковское, 2,4 км от северо-западного угла села, согласно приложению 2 к настоящему приказу.

2. Отделу государственного учета объектов культурного наследия управления государственной охраны объектов культурного наследия администрации Краснодарского края (Гончаров А.В.) обеспечить:

1) размещение (опубликование) настоящего приказа на сайте в информационно-телекоммуникационной сети «Интернет» <http://admkrain.krasnodar.ru> и на «Официальном интернет-портале правовой информации» (www.pravo.gov.ru);

2) направление в семидневный срок со дня принятия настоящего приказа его копии в Управление Министерства юстиции Российской Федерации по Краснодарскому краю;

3) направление в срок не более чем пять рабочих дней со дня принятия настоящего приказа его копии в филиал ППК «Роскадастр» по Краснодарскому краю;

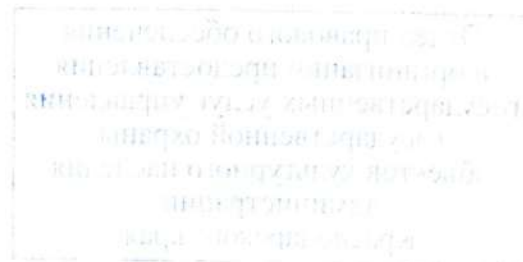
4) направление в семидневный срок со дня принятия настоящего приказа его копии в администрацию муниципального образования Кореновский район.

3. Контроль за выполнением настоящего приказа оставляю за собой.

4. Приказ вступает в силу на следующий день после его официального опубликования.

Начальник управления
государственной охраны
объектов культурного наследия
администрации Краснодарского края

Г.Г. Давыденко

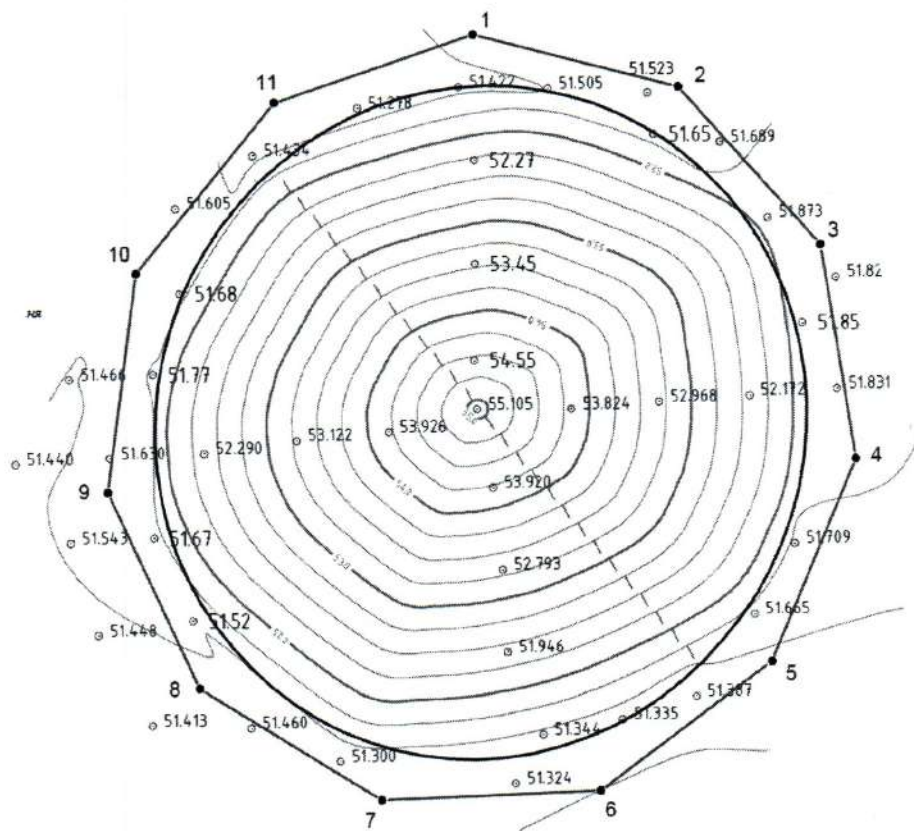


Приложение 1



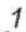
УТВЕРЖДЕНЫ
приказом администрации
Краснодарского края
от 24.07.2024 № 708-кн

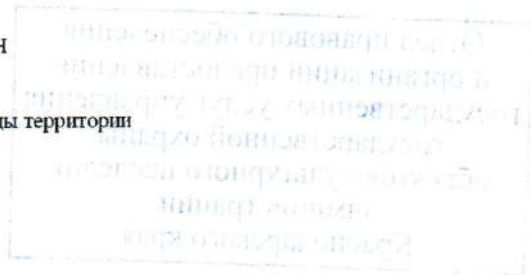
ГРАНИЦЫ
территории объекта культурного наследия федерального значения
«Курган «Братковский-1», эпоха ранней бронзы – позднее
средневековье, Краснодарский край, Кореновский район,
с. Братковское, 2,4 км от северо-западного угла села

Карта (схема) границ территории объекта культурного наследия



Условные обозначения


-  граница насыпи кургана
-  граница территории ОКН
-  поворотная точка границы территории ОКН и ее номер



Перечень координат характерных (поворотных) точек границ территории
объекта культурного наследия

№	Координаты характерных точек во Всемирной геодезической системе координат (WGS-84)		Координаты характерных точек в местной системе координат (МСК-23)	
	N	E	X	Y
1.	45.65477803	39.31269856	547618.92	1403728.67
2.	45.65470916	39.31305518	547611.73	1403756.59
3.	45.65451333	39.31329681	547590.28	1403775.79
4.	45.6542524	39.31335016	547561.34	1403780.43
5.	45.65400551	39.31319638	547533.71	1403768.90
6.	45.65385341	39.31289239	547516.41	1403745.48
7.	45.6538468	39.3125092	547515.18	1403715.63
8.	45.65398623	39.31219542	547530.27	1403690.91
9.	45.65422778	39.31204233	547556.92	1403678.54
10.	45.65449397	39.31209906	547586.58	1403682.47
11.	45.65469935	39.31234733	547609.72	1403701.44
1.	45.65477803	39.31269856	547618.92	1403728.67

Начальник управления
государственной охраны
объектов культурного наследия
администрации Краснодарского края



Г.Г. Давыденко

Приложение 2

УТВЕРЖДЕН
приказом администрации
Краснодарского края
от 24.07.2024 № 708-кн

РЕЖИМ

использования территории объекта культурного наследия федерального значения «Курган «Братковский-1», эпоха ранней бронзы – позднее средневековье, Краснодарский край, Кореновский район, с. Братковское, 2,4 км от северо-западного угла села

На территории объекта культурного наследия запрещается строительство объектов капитального строительства и увеличение объемно-пространственных характеристик существующих на территории объекта культурного наследия объектов капитального строительства, проведение земляных, строительных, мелиоративных и иных работ, за исключением работ по сохранению объекта культурного наследия или его отдельных элементов, сохранению историко-градостроительной или природной среды объекта культурного наследия.

На территории объекта культурного наследия разрешается ведение хозяйственной деятельности, не противоречащей требованиям обеспечения сохранности объекта культурного наследия и позволяющей обеспечить функционирование объекта культурного наследия в современных условиях.

Особый режим использования земельного участка, в границах которого располагается объект культурного наследия, предусматривает возможность проведения археологических полевых работ в порядке, установленном Федеральным законом от 25 июня 2002 г. № 73-ФЗ «Об объектах культурного наследия (памятниках истории и культуры) народов Российской Федерации», земляных, строительных, мелиоративных, хозяйственных работ, работ по использованию лесов и иных работ при условии обеспечения сохранности объекта культурного наследия, а также обеспечения доступа граждан к указанному объекту.

Границы территории объекта культурного наследия могут быть откорректированы по результатам археологических полевых работ.

Начальник управления
государственной охраны
объектов культурного наследия
администрации Краснодарского края



Г.Г. Давыденко