



АДМИНИСТРАЦИЯ КРАСНОДАРСКОГО КРАЯ
ПРИКАЗ

от 22.08.2024

г. Краснодар

№ 7052-КН

**Об утверждении границ и режима использования территории
объекта культурного наследия федерального значения
«Курганная группа «Белозерный 2» (2 насыпи)», первое тысячелетие
до н.э. – XV в. н.э., Краснодарский край, г. Краснодар, ОПХ «Южное»,
0,4 км к северо-востоку от пос. Белозерного**

В соответствии со статьями 3.1, 5.1, 9.1, 33 Федерального закона от 25 июня 2002 г. № 73-ФЗ «Об объектах культурного наследия (памятниках истории и культуры) народов Российской Федерации», статьей 3 Закона Краснодарского края от 23 июля 2015 г. № 3223-КЗ «Об объектах культурного наследия (памятниках истории и культуры) народов Российской Федерации, расположенных на территории Краснодарского края», приказом Министерства культуры Российской Федерации от 4 июня 2015 г. № 1745 «Об утверждении требований к составлению проектов границ территорий объектов культурного наследия», пунктом 2.3 Положения об управлении государственной охраны объектов культурного наследия администрации Краснодарского края, утвержденного постановлением главы администрации (губернатора) Краснодарского края от 8 декабря 2016 г. № 1000 «Об управлении государственной охраны объектов культурного наследия администрации Краснодарского края», п р и к а з ы в а ю:

1. Утвердить:

1) границы территории объекта культурного наследия федерального значения «Курганная группа «Белозерный 2» (2 насыпи)», первое тысячелетие до н.э. – XV в. н.э., Краснодарский край, г. Краснодар, ОПХ «Южное», 0,4 км к северо-востоку от пос. Белозерного, согласно приложению 1 к настоящему приказу;

2) режим использования территории объекта культурного наследия федерального значения «Курганная группа «Белозерный 2» (2 насыпи)», первое тысячелетие до н.э. – XV в. н.э., Краснодарский край, г. Краснодар,

ОПХ «Южное», 0,4 км к северо-востоку от пос. Белозерного, согласно приложению 2 к настоящему приказу.

2. Отделу государственного учета объектов культурного наследия управления государственной охраны объектов культурного наследия администрации Краснодарского края (Гончаров А.В.) обеспечить:

1) размещение (опубликование) настоящего приказа на сайте в информационно-телекоммуникационной сети «Интернет» admkrain.krasnodar.ru и на «Официальном интернет-портале правовой информации» (www.pravo.gov.ru);

2) направление в семидневный срок со дня принятия настоящего приказа его копии в Управление Министерства юстиции Российской Федерации по Краснодарскому краю;


3) направление в срок не более чем пять рабочих дней со дня принятия настоящего приказа его копии в филиал ППК «Роскадастр» по Краснодарскому краю;

4) направление в семидневный срок со дня принятия настоящего приказа его копии в администрацию муниципального образования город Краснодар.

3. Контроль за выполнением настоящего приказа оставляю за собой.

4. Приказ вступает в силу на следующий день после его официального опубликования.

Начальник управления
государственной охраны
объектов культурного наследия
администрации Краснодарского края



Г.Г. Давыденко

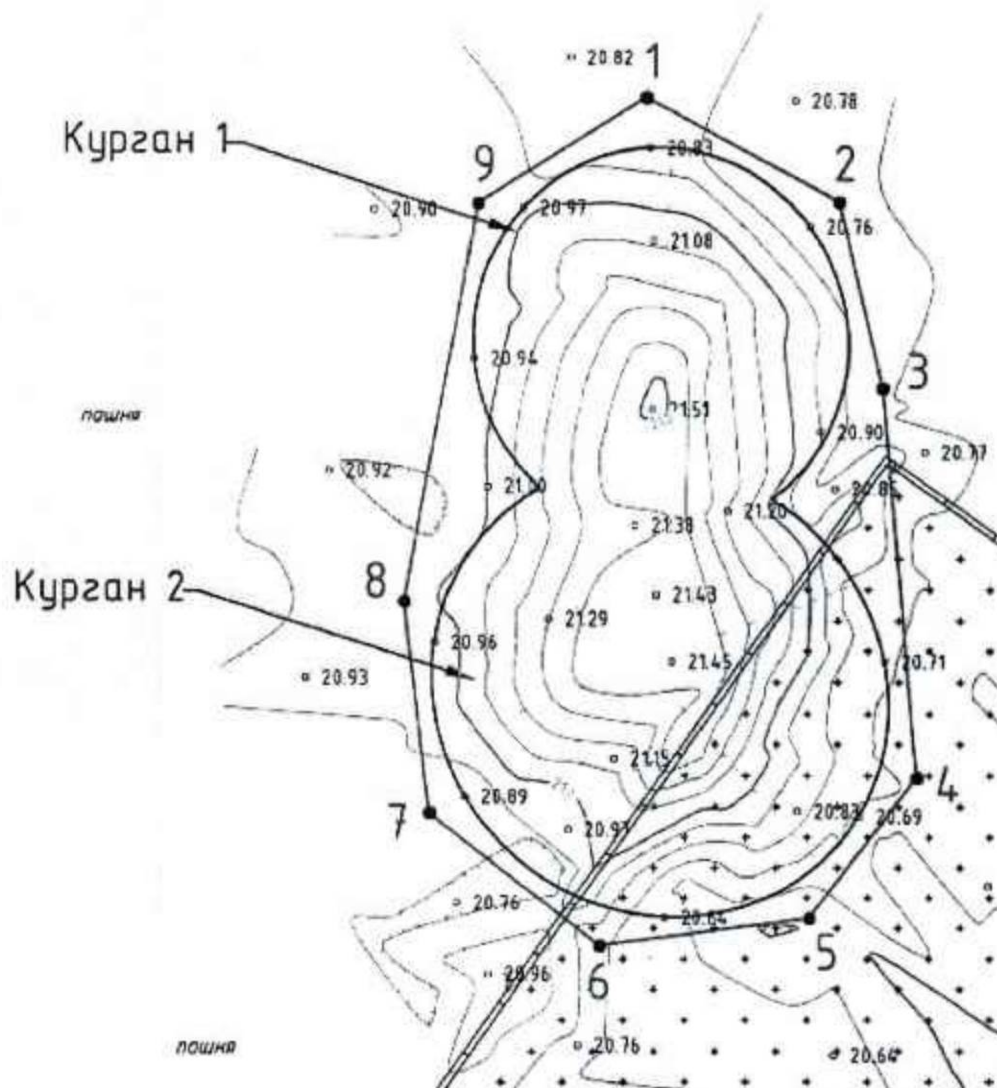
Приложение 1

УТВЕРЖДЕНЫ
приказом администрации
Краснодарского края
от 22.08.2024 № 7052-КН

ГРАНИЦЫ

территории объекта культурного наследия федерального значения
«Курганная группа «Белозерный 2» (2 насыпи)», первое тысячелетие
до н.э. – XV в. н.э., Краснодарский край, г. Краснодар, ОПХ «Южное»,
0,4 км к северо-востоку от пос. Белозерного

Карта (схема) границ территории объекта культурного наследия



Условные обозначения



граница насыпи кургана



граница территории ОКН



поворотная точка границы территории ОКН и ее номер

Перечень координат характерных (поворотных) точек границ территории объекта культурного наследия

№	Координаты характерных точек во Всемирной геодезической системе координат (WGS-84)		Координаты характерных точек в местной системе координат (МСК-23)	
	N	E	X	Y
1	45.07071567	38.73708637	482123.73	1359470.95
2	45.07059337	38.73740591	482110.38	1359496.24
3	45.07037407	38.73747528	482086.06	1359501.93
4	45.06992049	38.73752638	482035.68	1359506.42
5	45.06975583	38.73734571	482017.25	1359492.36
6	45.06972625	38.7369967	482013.71	1359464.91
7	45.06988511	38.73671521	482031.16	1359442.58
8	45.07013114	38.73667582	482058.47	1359439.22
9	45.07059687	38.73680497	482110.32	1359448.91
1	45.07071567	38.73708637	482123.73	1359470.95

Начальник управления
государственной охраны
объектов культурного наследия
администрации Краснодарского края

Г.Г. Давыденко

Приложение 2

УТВЕРЖДЕН
приказом администрации
Краснодарского края
от 22.08.2024 № 1052-КН

**РЕЖИМ
использования территории объекта культурного наследия федерального
значения «Курганная группа «Белозерный 2» (2 насыпи)»,
первое тысячелетие до н.э. – XV в. н.э., Краснодарский край,
г. Краснодар, ОПХ «Южное», 0,4 км к северо-востоку
от пос. Белозерного**

На территории объекта культурного наследия запрещается строительство объектов капитального строительства и увеличение объемно-пространственных характеристик существующих на территории объекта культурного наследия объектов капитального строительства, проведение земляных, строительных, мелиоративных и иных работ, за исключением работ по сохранению объекта культурного наследия или его отдельных элементов, сохранению историко-градостроительной или природной среды объекта культурного наследия.

На территории объекта культурного наследия разрешается ведение хозяйственной деятельности, не противоречащей требованиям обеспечения сохранности объекта культурного наследия и позволяющей обеспечить функционирование объекта культурного наследия в современных условиях.

Особый режим использования земельного участка, в границах которого располагается объект культурного наследия, предусматривает возможность проведения археологических полевых работ в порядке, установленном Федеральным законом от 25 июня 2002 г. № 73-ФЗ «Об объектах культурного наследия (памятниках истории и культуры) народов Российской Федерации», земляных, строительных, мелиоративных, хозяйственных работ, работ по использованию лесов и иных работ при условии обеспечения сохранности объекта культурного наследия, а также обеспечения доступа граждан к указанному объекту.

Границы территории объекта культурного наследия могут быть откорректированы по результатам археологических полевых работ.

Начальник управления
государственной охраны
объектов культурного наследия
администрации Краснодарского края



Г.Г. Давыденко