



АДМИНИСТРАЦИЯ КРАСНОДАРСКОГО КРАЯ
ПРИКАЗ

от 28.08.2024

г. Краснодар

№ 7143-КК

**Об утверждении границ и режима использования территории
объекта культурного наследия федерального значения
«Курганная группа (6 насыпей)», III тыс. до н.э. – XVII в. н.э.,
Мостовский район, ст-ца Бесленевская, к западу от станицы**

В соответствии со статьями 3.1, 5.1, 9.1, 33 Федерального закона от 25 июня 2002 г. № 73-ФЗ «Об объектах культурного наследия (памятниках истории и культуры) народов Российской Федерации», статьей 3 Закона Краснодарского края от 23 июля 2015 г. № 3223-КЗ «Об объектах культурного наследия (памятниках истории и культуры) народов Российской Федерации, расположенных на территории Краснодарского края», приказом Министерства культуры Российской Федерации от 4 июня 2015 г. № 1745 «Об утверждении требований к составлению проектов границ территорий объектов культурного наследия», пунктом 2.3 Положения об управлении государственной охраны объектов культурного наследия администрации Краснодарского края, утвержденного постановлением главы администрации (губернатора) Краснодарского края от 8 декабря 2016 г. № 1000 «Об управлении государственной охраны объектов культурного наследия администрации Краснодарского края», п р и к а з ы в а ю:

1. Утвердить:

1) границы территории объекта культурного наследия федерального значения «Курганная группа (6 насыпей)», III тыс. до н.э. – XVII в. н.э., Мостовский район, ст-ца Бесленевская, к западу от станицы, согласно приложению 1 к настоящему приказу;

2) режим использования территории объекта культурного наследия федерального значения «Курганная группа (6 насыпей)», III тыс. до н.э. – XVII в. н.э., Мостовский район, ст-ца Бесленевская, к западу от станицы, согласно приложению 2 к настоящему приказу.

2. Отделу государственного учета объектов культурного наследия управления государственной охраны объектов культурного наследия

администрации Краснодарского края (Гончаров А.В.) обеспечить:

1) размещение (опубликование) настоящего приказа на сайте в информационно-телекоммуникационной сети «Интернет» admkrai.krasnodar.ru и на «Официальном интернет-портале правовой информации» (www.pravo.gov.ru);

2) направление в семидневный срок со дня принятия настоящего приказа его копии в Управление Министерства юстиции Российской Федерации по Краснодарскому краю;

3) направление в срок не более чем пять рабочих дней со дня принятия настоящего приказа его копии в филиал ППК «Роскадастр» по Краснодарскому краю;

4) направление в семидневный срок со дня принятия настоящего приказа его копии в администрацию муниципального образования Мостовский район.

3. Контроль за выполнением настоящего приказа оставляю за собой.

4. Приказ вступает в силу на следующий день после его официального опубликования.

Начальник управления
государственной охраны
объектов культурного наследия
администрации Краснодарского края



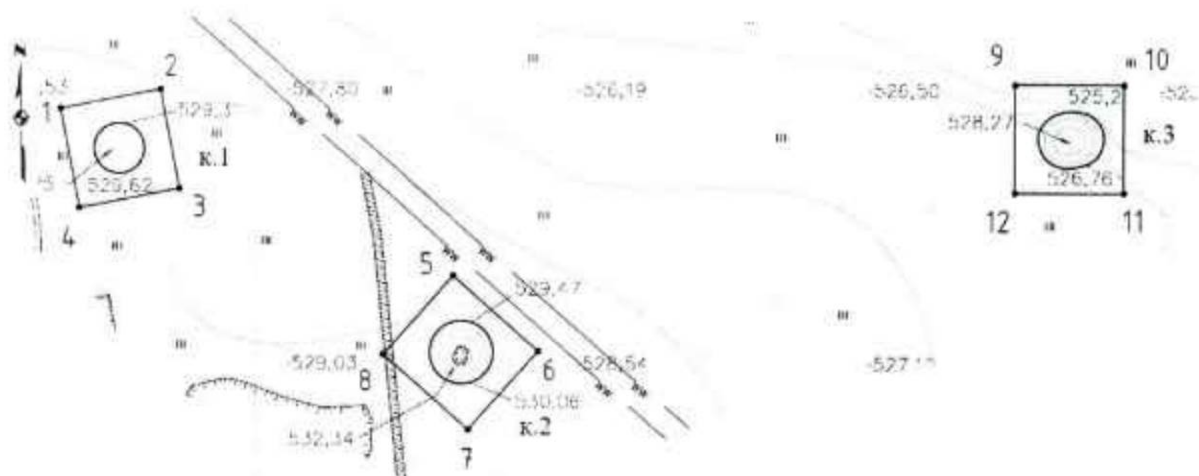
Г.Г. Давыденко

Приложение 1

УТВЕРЖДЕНЫ
приказом администрации
Краснодарского края
от 29.08.2024 № 7143-КН

ГРАНИЦЫ
территории объекта культурного наследия федерального значения
«Курганная группа (6 насыпей)», III тыс. до н.э. – XVII в. н.э.,
Мостовский район, ст-ца Бесленевская, к западу от станицы

Карта (схема) границ территории объекта культурного наследия



Условные обозначения:

- - граница территории объекта культурного наследия
- 1• - номер характерной точки границы территории объекта культурного наследия
- - курганная насыпь

Перечень координат характерных (поворотных) точек границ территории
объекта культурного наследия

Обозначение характерной (поворотной) точки границы территории ОАН	Координаты (WGS-84)		Координаты (МСК-23)	
	Северной широты	Восточной долготы	X	Y
Участок 1				
1	44°13'14.029"	40°39'38.011"	387415.94	2274313.07
2	44°13'14.340"	40°39'40.501"	387425.31	2274368.37
3	44°13'12.575"	40°39'40.927"	387370.81	2274377.61
4	44°13'12.265"	40°39'38.437"	387361.44	2274322.31
1	44°13'14.029"	40°39'38.011"	387415.94	2274313.07
Участок 2				
5	44°13'10.959"	40°39'47.684"	387320.30	2274527.41
6	44°13'09.584"	40°39'49.754"	387277.69	2274573.18
7	44°13'08.203"	40°39'47.981"	387235.24	2274533.65
8	44°13'09.578"	40°39'45.911"	387277.85	2274487.88
5	44°13'10.959"	40°39'47.684"	387320.30	2274527.41
Участок 3				
9	44°13'14.165"	40°40'01.691"	387418.04	2274838.72
10	44°13'14.125"	40°40'04.391"	387416.58	2274898.63
11	44°13'12.204"	40°40'04.337"	387357.28	2274897.20
12	44°13'12.243"	40°40'01.637"	387358.73	2274837.28
9	44°13'14.165"	40°40'01.691"	387418.04	2274838.72

Начальник управления
государственной охраны
объектов культурного наследия
администрации Краснодарского края



Г.Г. Давыденко

Приложение 2

УТВЕРЖДЕН
приказом администрации
Краснодарского края
от 28.08.2024 № 7143-КН

РЕЖИМ

использования территории объекта культурного наследия федерального значения «Курганная группа (6 насыпей)», III тыс. до н.э. – XVII в. н.э., Мостовский район, ст-ца Бесленевская, к западу от станицы

На территории объекта культурного наследия запрещается строительство объектов капитального строительства и увеличение объемно-пространственных характеристик существующих на территории объекта культурного наследия объектов капитального строительства, проведение земляных, строительных, мелиоративных и иных работ, за исключением работ по сохранению объекта культурного наследия или его отдельных элементов, сохранению историко-градостроительной или природной среды объекта культурного наследия.

На территории объекта культурного наследия разрешается ведение хозяйственной деятельности, не противоречащей требованиям обеспечения сохранности объекта культурного наследия и позволяющей обеспечить функционирование объекта культурного наследия в современных условиях.

Особый режим использования земельного участка, в границах которого располагается объект культурного наследия, предусматривает возможность проведения археологических полевых работ в порядке, установленном Федеральным законом от 25 июня 2002 г. № 73-ФЗ «Об объектах культурного наследия (памятниках истории и культуры) народов Российской Федерации», земляных, строительных, мелиоративных, хозяйственных работ, работ по использованию лесов и иных работ при условии обеспечения сохранности объекта культурного наследия, а также обеспечения доступа граждан к указанному объекту.

Границы территории объекта культурного наследия могут быть откорректированы по результатам археологических полевых работ.

Начальник управления
государственной охраны
объектов культурного наследия
администрации Краснодарского края



Г.Г. Давыденко