



АДМИНИСТРАЦИЯ КРАСНОДАРСКОГО КРАЯ
ПРИКАЗ

от 29.08.2024

г. Краснодар

№ 7169-КН

**Об утверждении границ и режима использования территории
объекта культурного наследия федерального значения
«Курганная группа (8 насыпей)», VIII – XIV вв.,
Краснодарский край, Мостовский район, у х. Пролетарский**

В соответствии со статьями 3.1, 5.1, 9.1, 33 Федерального закона от 25 июня 2002 г. № 73-ФЗ «Об объектах культурного наследия (памятниках истории и культуры) народов Российской Федерации», статьей 3 Закона Краснодарского края от 23 июля 2015 г. № 3223-КЗ «Об объектах культурного наследия (памятниках истории и культуры) народов Российской Федерации, расположенных на территории Краснодарского края», приказом Министерства культуры Российской Федерации от 4 июня 2015 г. № 1745 «Об утверждении требований к составлению проектов границ территорий объектов культурного наследия», пунктом 2.3 Положения об управлении государственной охраны объектов культурного наследия администрации Краснодарского края, утвержденного постановлением главы администрации (губернатора) Краснодарского края от 8 декабря 2016 г. № 1000 «Об управлении государственной охраны объектов культурного наследия администрации Краснодарского края», п р и к а з ы в а ю:

1. Утвердить:

1) границы территории объекта культурного наследия федерального значения «Курганная группа (8 насыпей)», VIII – XIV вв., Краснодарский край, Мостовский район, у х. Пролетарский, согласно приложению 1 к настоящему приказу;

2) режим использования территории объекта культурного наследия федерального значения «Курганная группа (8 насыпей)», VIII – XIV вв., Краснодарский край, Мостовский район, у х. Пролетарский, согласно приложению 2 к настоящему приказу.

2. Отделу государственного учета объектов культурного наследия управления государственной охраны объектов культурного наследия

администрации Краснодарского края (Гончаров А.В.) обеспечить:

1) размещение (опубликование) настоящего приказа на сайте в информационно-телекоммуникационной сети «Интернет» admkrai.krasnodar.ru и на «Официальном интернет-портале правовой информации» (www.pravo.gov.ru);

2) направление в семидневный срок со дня принятия настоящего приказа его копии в Управление Министерства юстиции Российской Федерации по Краснодарскому краю;

3) направление в срок не более чем пять рабочих дней со дня принятия настоящего приказа его копии в филиал ППК «Роскадастр» по Краснодарскому краю;

4) направление в семидневный срок со дня принятия настоящего приказа его копии в администрацию муниципального образования Мостовский район.

3. Контроль за выполнением настоящего приказа оставляю за собой.

4. Приказ вступает в силу на следующий день после его официального опубликования.

Начальник управления
государственной охраны
объектов культурного наследия
администрации Краснодарского края

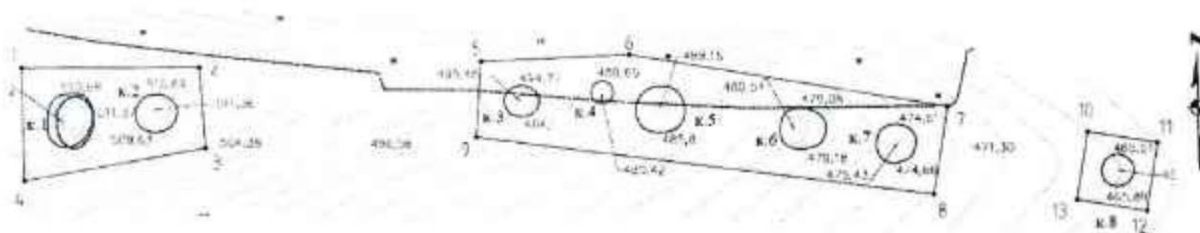
Г.Г. Давыденко

Приложение 1

УТВЕРЖДЕНЫ
 приказом администрации
 Краснодарского края
 от 29.03.2024 № 1163-КН

ГРАНИЦЫ
 территории объекта культурного наследия федерального значения
 «Курганная группа (8 насыпей)», VIII – XIV вв.,
 Краснодарский край, Мостовский район, у х. Пролетарский

Карта (схема) границ территории объекта культурного наследия



Условные обозначения:

- граница территории объекта культурного наследия
- 1 • - номер характерной точки границы территории объекта культурного наследия
- - курганная насыпь

Перечень координат характерных (поворотных) точек границ территории объекта культурного наследия

Обозначение характерной (поворотной) точки границы территории ОАН	Координаты (WGS-84)		Координаты (МСК-23)	
	Северной широты	Восточной долготы	X	Y
Участок 1				
1	44°21'01.956"	40°40'02.691"	401857.09	2274917.42
2	44°21'01.895"	40°40'10.680"	401854.51	2275094.36
3	44°20'59.317"	40°40'10.915"	401774.92	2275099.26

4	44°20'58.355"	40°40'02.754"	401745.91	2274918.38
1	44°21'01.956"	40°40'02.691"	401857.09	2274917.42
Участок 2				
5	44°21'01.949"	40°40'23.341"	401855.08	2275374.79
6	44°21'02.089"	40°40'30.005"	401858.85	2275522.40
7	44°21'00.284"	40°40'44.257"	401801.95	2275837.85
8	44°20'57.514"	40°40'43.597"	401716.50	2275822.92
9	44°20'59.541"	40°40'23.084"	401780.78	2275368.81
5	44°21'01.949"	40°40'23.341"	401855.08	2275374.79
Участок 3				
10	44°20'59.422"	40°40'50.514"	401774.84	2275976.34
11	44°20'59.039"	40°40'53.641"	401762.76	2276045.55
12	44°20'56.891"	40°40'53.130"	401696.49	2276033.98
13	44°20'57.274"	40°40'50.003"	401708.58	2275964.77
10	44°20'59.422"	40°40'50.514"	401774.84	2275976.34

Начальник управления
государственной охраны
объектов культурного наследия
администрации Краснодарского края

Г.Г. Давыденко

Приложение 2

УТВЕРЖДЕН
приказом администрации
Краснодарского края
от 29.08.2024 № 1169-КН

РЕЖИМ

использования территории объекта культурного наследия федерального значения «Курганная группа (8 насыпей)», VIII – XIV вв., Краснодарский край, Мостовский район, у х. Пролетарский

На территории объекта культурного наследия запрещается строительство объектов капитального строительства и увеличение объемно-пространственных характеристик существующих на территории объекта культурного наследия объектов капитального строительства, проведение земляных, строительных, мелиоративных и иных работ, за исключением работ по сохранению объекта культурного наследия или его отдельных элементов, сохранению историко-градостроительной или природной среды объекта культурного наследия.

На территории объекта культурного наследия разрешается ведение хозяйственной деятельности, не противоречащей требованиям обеспечения сохранности объекта культурного наследия и позволяющей обеспечить функционирование объекта культурного наследия в современных условиях.

Особый режим использования земельного участка, в границах которого располагается объект культурного наследия, предусматривает возможность проведения археологических полевых работ в порядке, установленном Федеральным законом от 25 июня 2002 г. № 73-ФЗ «Об объектах культурного наследия (памятниках истории и культуры) народов Российской Федерации», земляных, строительных, мелиоративных, хозяйственных работ, работ по использованию лесов и иных работ при условии обеспечения сохранности объекта культурного наследия, а также обеспечения доступа граждан к указанному объекту.

Границы территории объекта культурного наследия могут быть откорректированы по результатам археологических полевых работ.

Начальник управления
государственной охраны
объектов культурного наследия
администрации Краснодарского края



Г.Г. Давыденко