



АДМИНИСТРАЦИЯ КРАСНОДАРСКОГО КРАЯ
ПРИКАЗ

от 26.09.2024

г. Краснодар

№ 7239-КН

**Об утверждении границ и режима использования территории
выявленного объекта культурного наследия «Могильник «Родники»,
Краснодарский край, Белореченский район, Родниковское с/п,
юго-западная окраина п. Родники**

В соответствии со статьями 3.1, 5.1, 33 Федерального закона от 25 июня 2002 г. № 73-ФЗ «Об объектах культурного наследия (памятниках истории и культуры) народов Российской Федерации», статьей 3, пунктом 29 части 2 статьи 5 Закона Краснодарского края от 23 июля 2015 г. № 3223-КЗ «Об объектах культурного наследия (памятниках истории и культуры) народов Российской Федерации, расположенных на территории Краснодарского края», приказом Министерства культуры Российской Федерации от 4 июня 2015 г. № 1745 «Об утверждении требований к составлению проектов границ территорий объектов культурного наследия», пунктом 2.3 Положения об управлении государственной охраны объектов культурного наследия администрации Краснодарского края, утвержденного постановлением главы администрации (губернатора) Краснодарского края от 8 декабря 2016 г. № 1000 «Об управлении государственной охраны объектов культурного наследия администрации Краснодарского края»,
п р и к а з ы в а ю:

1. Утвердить:

1) границы территории выявленного объекта культурного наследия «Могильник «Родники», Краснодарский край, Белореченский район, Родниковское с/п, юго-западная окраина п. Родники, согласно приложению 1 к настоящему приказу;

2) режим использования территории выявленного объекта культурного наследия «Могильник «Родники», Краснодарский край, Белореченский район, Родниковское с/п, юго-западная окраина п. Родники, согласно приложению 2 к настоящему приказу.

2. Отделу государственного учета объектов культурного наследия управления государственной охраны объектов культурного наследия администрации Краснодарского края (Гончаров А.В.) обеспечить:

1) размещение (опубликование) настоящего приказа на сайте в информационно-телекоммуникационной сети «Интернет» admkrai.krasnodar.ru и на «Официальном интернет-портале правовой информации» (www.pravo.gov.ru);

2) направление в семидневный срок со дня принятия настоящего приказа его копии в Управление Министерства юстиции Российской Федерации по Краснодарскому краю;

3) направление в срок не более чем пять рабочих дней со дня принятия настоящего приказа его копии в филиал ППК «Роскадастр» по Краснодарскому краю;

4) направление в семидневный срок со дня принятия настоящего приказа его копии в администрацию муниципального образования Белореченский район.

3. Контроль за выполнением настоящего приказа оставляю за собой.

4. Приказ вступает в силу на следующий день после его официального опубликования.

Начальник управления
государственной охраны
объектов культурного наследия
администрации Краснодарского края



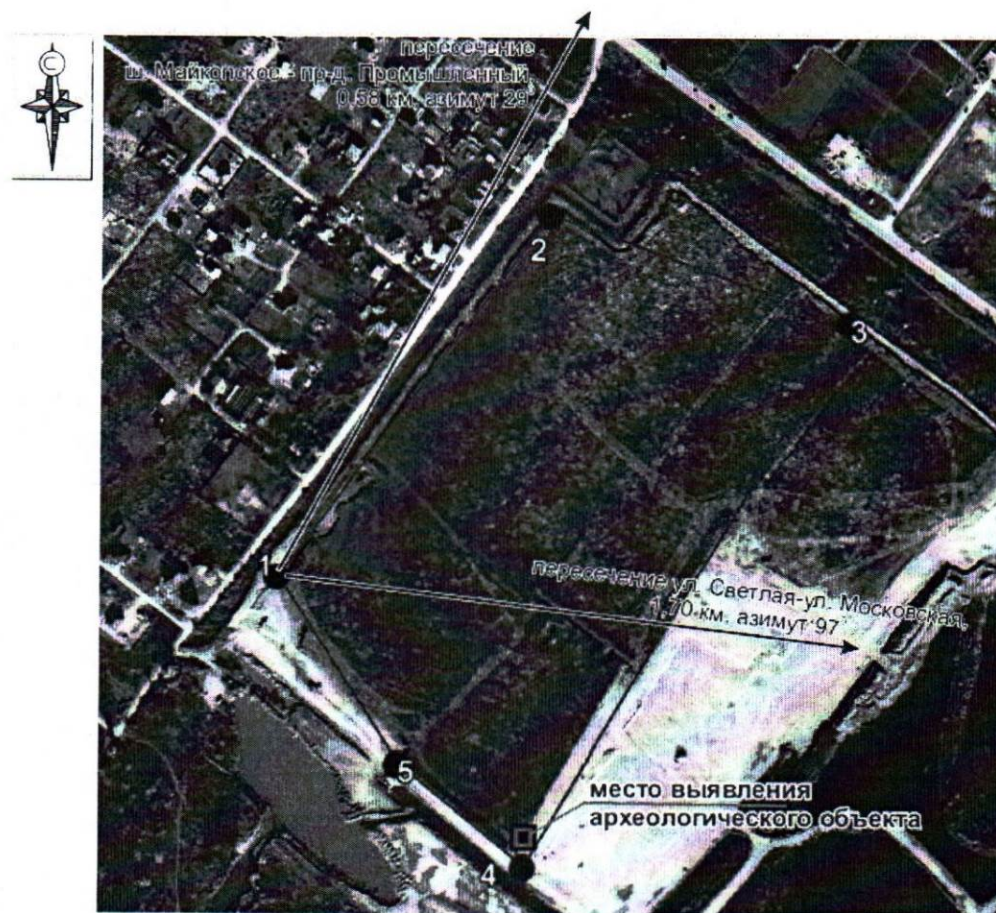
Г.Г. Давыденко

Приложение 1

УТВЕРЖДЕНЫ
приказом администрации
Краснодарского края
от 26.09.2024 № 1239-кн

ГРАНИЦЫ
территории выявленного объекта культурного наследия
«Могильник «Родники», Краснодарский край, Белореченский район,
Родниковское с/п, юго-западная окраина п. Родники

Карта (схема) границ территории объекта культурного наследия



— 5/ - граница территории ОКН её поворотная точка и номер

Перечень координат характерных (поворотных) точек границ территории
объекта культурного наследия

| Номер поворотной точки границы территории ОКН | Координаты точек во Всемирной геодезической системе координат (WGS-84) | | Координаты точек в местной системе координат (МСК 23) зона 2 | |
|---|--|-------------------|--|------------|
| | Северной широты | Восточной долготы | X | Y |
| 1 | 44°43'58.01" | 39°53'24.67" | 444869.58 | 2213518.50 |
| 2 | 44°44'8.56" | 39°53'35.95" | 445191.91 | 2213771.07 |
| 3 | 44°44'5.43" | 39°53'48.32" | 445091.66 | 2214041.94 |
| 4 | 44°43'49.58" | 39°53'34.98" | 444606.32 | 2213741.87 |
| 5 | 44°43'52.54" | 39°53'29.70" | 444699.24 | 2213626.92 |
| 1 | 44°43'58.01" | 39°53'24.67" | 444869.58 | 2213518.50 |

Начальник управления
государственной охраны
объектов культурного наследия
администрации Краснодарского края



Г.Г. Давыденко

Приложение 2

УТВЕРЖДЕН
приказом администрации
Краснодарского края
от 26.09.2024 № 7239-КН

РЕЖИМ
использования территории выявленного объекта культурного наследия
«Могильник «Родники», Краснодарский край, Белореченский район,
Родниковское с/п, юго-западная окраина п. Родники

На территории объекта культурного наследия запрещается строительство объектов капитального строительства и увеличение объемно-пространственных характеристик существующих на территории объекта культурного наследия объектов капитального строительства, проведение земляных, строительных, мелиоративных и иных работ, за исключением работ по сохранению объекта культурного наследия или его отдельных элементов, сохранению историко-градостроительной или природной среды объекта культурного наследия.

На территории объекта культурного наследия разрешается ведение хозяйственной деятельности, не противоречащей требованиям обеспечения сохранности объекта культурного наследия и позволяющей обеспечить функционирование объекта культурного наследия в современных условиях.

Особый режим использования земельного участка, в границах которого располагается объект культурного наследия, предусматривает возможность проведения археологических полевых работ в порядке, установленном Федеральным законом от 25 июня 2002 г. № 73-ФЗ «Об объектах культурного наследия (памятниках истории и культуры) народов Российской Федерации», земляных, строительных, мелиоративных, хозяйственных работ, работ по использованию лесов и иных работ при условии обеспечения сохранности объекта культурного наследия, а также обеспечения доступа граждан к указанному объекту.

Границы территории объекта культурного наследия могут быть откорректированы по результатам археологических полевых работ.

Начальник управления
государственной охраны
объектов культурного наследия
администрации Краснодарского края



Г.Г. Давыденко