



АДМИНИСТРАЦИЯ КРАСНОДАРСКОГО КРАЯ
ПРИКАЗ

от 05.11.2024

г. Краснодар

№ 7388-КН

О включении объекта «Курганная группа «Большечехракская 2», Краснодарский край, Мостовский район, п. Восточный, 3,55 км к югу-юго-востоку от здания школы № 13, в перечень выявленных объектов культурного наследия Краснодарского края, утверждении его границ и режима использования территории

В соответствии со статьями 3.1, 5.1, 16.1, 33, 45.1 Федерального закона от 25 июня 2002 г. № 73-ФЗ «Об объектах культурного наследия (памятниках истории и культуры) народов Российской Федерации», порядком формирования и ведения перечня выявленных объектов культурного наследия, составом сведений, включаемых в данный перечень, утвержденным приказом Министерства культуры Российской Федерации от 02.07.2015 № 1907, статьей 3, пунктом 29 части 2 статьи 5 Закона Краснодарского края от 23 июля 2015 г. № 3223-КЗ «Об объектах культурного наследия (памятниках истории и культуры) народов Российской Федерации, расположенных на территории Краснодарского края», приказом Министерства культуры Российской Федерации от 4 июня 2015 г. № 1745 «Об утверждении требований к составлению проектов границ территорий объектов культурного наследия», пунктом 2.3 Положения об управлении государственной охраны объектов культурного наследия администрации Краснодарского края, утвержденного постановлением главы администрации (губернатора) Краснодарского края от 8 декабря 2016 г. № 1000 «Об управлении государственной охраны объектов культурного наследия администрации Краснодарского края», п р и к а з ы в а ю:

1. Включить в перечень выявленных объектов культурного наследия Краснодарского края объект «Курганная группа «Большечехракская 2», Краснодарский край, Мостовский район, п. Восточный, 3,55 км к югу-юго-востоку от здания школы № 13.

2. Утвердить:

1) границы территории выявленного объекта культурного наследия «Курганная группа «Большечехракская 2», Краснодарский край, Мостовский район, п. Восточный, 3,55 км к югу-юго-востоку от здания школы № 13, согласно приложению 1 к настоящему приказу;

2) режим использования территории выявленного объекта культурного наследия «Курганная группа «Большечехракская 2», Краснодарский край, Мостовский район, п. Восточный, 3,55 км к югу-юго-востоку от здания школы № 13, согласно приложению 2 к настоящему приказу.

3. Отделу государственного учета объектов культурного наследия управления государственной охраны объектов культурного наследия администрации Краснодарского края (Гончаров А.В.) обеспечить:

1) размещение (опубликование) настоящего приказа на сайте в информационно-телекоммуникационной сети «Интернет» admkrai.krasnodar.ru и на «Официальном интернет-портале правовой информации» (www.pravo.gov.ru);

2) размещение на официальном сайте администрации Краснодарского края в информационно-телекоммуникационной сети «Интернет» актуализированного перечня выявленных объектов культурного наследия Краснодарского края;

3) направление в семидневный срок со дня принятия настоящего приказа его копии в Управление Министерства юстиции Российской Федерации по Краснодарскому краю;

4) направить уведомления о выявленных объектах культурного наследия собственникам и (или) пользователям земельных участков, на которых или в которых обнаружены объекты археологического наследия;

5) направление в срок не более чем пять рабочих дней со дня принятия настоящего приказа его копии в филиал ППК «Роскадастр» по Краснодарскому краю;

6) направление в семидневный срок со дня принятия настоящего приказа его копии в администрацию муниципального образования Мостовский район.

4. Контроль за выполнением настоящего приказа оставляю за собой.

5. Приказ вступает в силу на следующий день после его официального опубликования.

Начальник управления
государственной охраны
объектов культурного наследия
администрации Краснодарского края



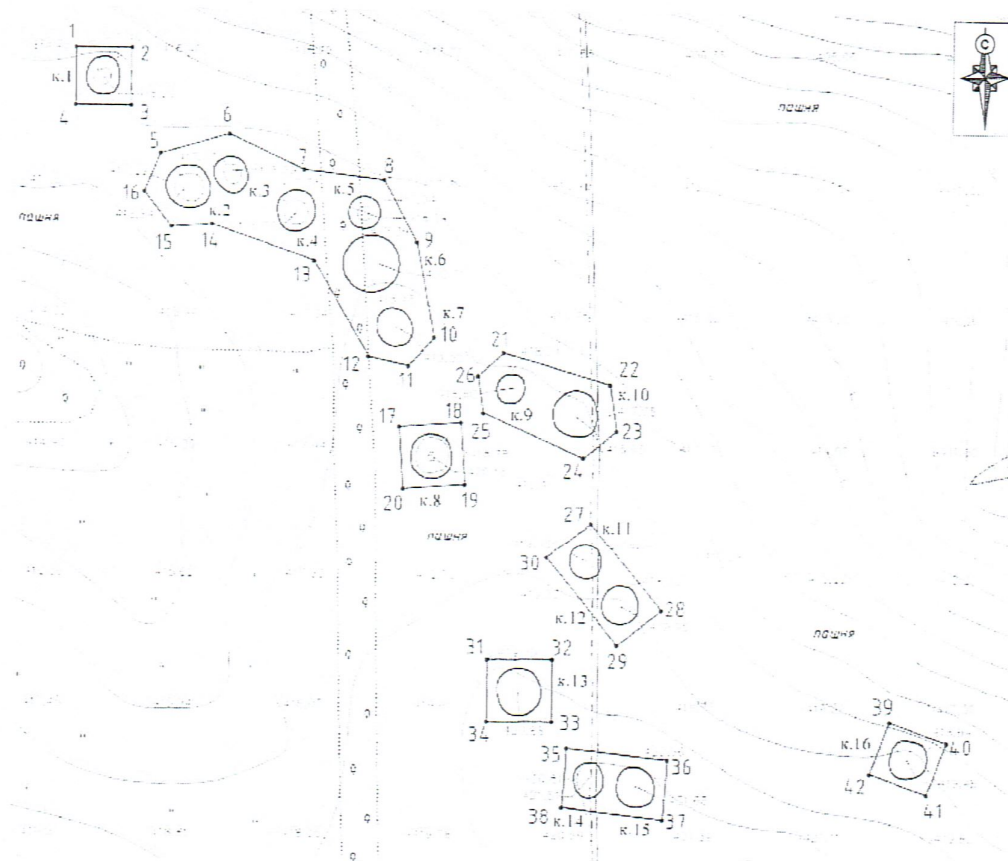
Г.Г. Давыденко

Приложение 1

УТВЕРЖДЕНЫ
приказом администрации
Краснодарского края
от 05.11.2024 № 7388-кн

ГРАНИЦЫ
территории выявленного объекта культурного наследия
«Курганная группа «Большечехракская 2»,
Краснодарский край, Мостовский район, п. Восточный,
3,55 км к югу-юго-востоку от здания школы № 13

Карта (схема) границ территории объекта культурного наследия



Условные обозначения:

- - граница территории объекта культурного наследия
- 1 • - номер характерной точки границы территории объекта культурного наследия
- - курганная насыпь

Перечень координат характерных (поворотных) точек границ территории
объекта культурного наследия

Обозначение характерной (поворотной) точки границы территории ОАН	Координаты (WGS-84)		Координаты (МСК-23)	
	Северной широты	Восточной долготы	X	Y
Участок 1				
1	44°34'03.683"	40°37'15.813"	426002.13	2271328.00
2	44°34'03.641"	40°37'18.727"	426000.57	2271392.29
3	44°34'01.486"	40°37'18.667"	425934.04	2271390.68
4	44°34'01.527"	40°37'15.753"	425935.60	2271326.39
1	44°34'03.683"	40°37'15.813"	426002.13	2271328.00
Участок 2				
5	44°33'59.731"	40°37'20.171"	425879.73	2271423.64
6	44°34'00.410"	40°37'23.784"	425900.33	2271503.44
7	44°33'59.068"	40°37'27.647"	425858.53	2271588.53
8	44°33'58.672"	40°37'31.821"	425845.92	2271680.58
9	44°33'56.321"	40°37'33.510"	425773.20	2271717.52
10	44°33'52.817"	40°37'34.363"	425664.94	2271735.88
11	44°33'51.770"	40°37'33.006"	425632.76	2271705.79
12	44°33'52.145"	40°37'30.950"	425644.52	2271660.47
13	44°33'55.709"	40°37'28.135"	425754.83	2271598.82
14	44°33'57.094"	40°37'22.869"	425798.08	2271482.81
15	44°33'57.017"	40°37'20.723"	425795.91	2271435.44
16	44°33'58.336"	40°37'19.330"	425836.76	2271404.89
5	44°33'59.731"	40°37'20.171"	425879.73	2271423.64
Участок 3				
17	44°33'49.549"	40°37'32.521"	425564.26	2271694.79
18	44°33'49.663"	40°37'35.739"	425567.45	2271765.81
19	44°33'47.357"	40°37'35.897"	425496.27	2271769.01
20	44°33'47.244"	40°37'32.680"	425493.08	2271697.99
17	44°33'49.549"	40°37'32.521"	425564.26	2271694.79
Участок 4				
21	44°33'52.224"	40°37'38.000"	425646.31	2271816.06
22	44°33'50.993"	40°37'43.529"	425607.77	2271937.92
23	44°33'49.282"	40°37'43.856"	425554.93	2271944.90
24	44°33'48.297"	40°37'42.078"	425524.68	2271905.53
25	44°33'50.015"	40°37'36.908"	425578.23	2271791.67
26	44°33'51.368"	40°37'36.649"	425620.00	2271786.12
21	44°33'52.224"	40°37'38.000"	425646.31	2271816.06

Участок 5				
27	44°33'45.845"	40°37'42.446"	425448.97	2271913.32
28	44°33'42.494"	40°37'46.101"	425345.18	2271993.55
29	44°33'41.204"	40°37'43.789"	425305.60	2271942.35
30	44°33'44.556"	40°37'40.134"	425409.39	2271862.12
27	44°33'45.845"	40°37'42.446"	425448.97	2271913.32
Участок 6				
31	44°33'40.754"	40°37'37.026"	425292.35	2271793.05
32	44°33'40.722"	40°37'40.424"	425291.02	2271868.03
33	44°33'38.389"	40°37'40.380"	425219.02	2271866.75
34	44°33'38.422"	40°37'36.982"	425220.35	2271791.77
31	44°33'40.754"	40°37'37.026"	425292.35	2271793.05
Участок 7				
35	44°33'37.389"	40°37'41.134"	425188.09	2271883.26
36	44°33'36.895"	40°37'46.363"	425172.35	2271998.58
37	44°33'34.641"	40°37'46.085"	425102.79	2271992.15
38	44°33'35.189"	40°37'40.864"	425120.21	2271877.01
35	44°33'37.389"	40°37'41.134"	425188.09	2271883.26
Участок 8				
39	44°33'38.225"	40°37'57.952"	425212.30	2272254.51
40	44°33'37.396"	40°38'00.895"	425186.43	2272319.35
41	44°33'35.476"	40°37'59.836"	425127.26	2272295.74
42	44°33'36.305"	40°37'56.893"	425153.13	2272230.89
39	44°33'38.225"	40°37'57.952"	425212.30	2272254.51

Начальник управления
государственной охраны
объектов культурного наследия
администрации Краснодарского края



Г.Г. Давыденко

Приложение 2

УТВЕРЖДЕН

приказом администрации
Краснодарского края

от 05.11.2024 № 1388-кн

РЕЖИМ

**использования территории выявленного объекта культурного наследия
«Курганная группа «Большечехракская 2»,
Краснодарский край, Мостовский район, п. Восточный,
3,55 км к югу-юго-востоку от здания школы № 13**

На территории объекта культурного наследия запрещается строительство объектов капитального строительства и увеличение объемно-пространственных характеристик существующих на территории объекта культурного наследия объектов капитального строительства, проведение земляных, строительных, мелиоративных и иных работ, за исключением работ по сохранению объекта культурного наследия или его отдельных элементов, сохранению историко-градостроительной или природной среды объекта культурного наследия.

На территории объекта культурного наследия разрешается ведение хозяйственной деятельности, не противоречащей требованиям обеспечения сохранности объекта культурного наследия и позволяющей обеспечить функционирование объекта культурного наследия в современных условиях.

Особый режим использования земельного участка, в границах которого располагается объект культурного наследия, предусматривает возможность проведения археологических полевых работ в порядке, установленном Федеральным законом от 25 июня 2002 г. № 73-ФЗ «Об объектах культурного наследия (памятниках истории и культуры) народов Российской Федерации», земляных, строительных, мелиоративных, хозяйственных работ, работ по использованию лесов и иных работ при условии обеспечения сохранности объекта культурного наследия, а также обеспечения доступа граждан к указанному объекту.

Границы территории объекта культурного наследия могут быть откорректированы по результатам археологических полевых работ.

Начальник управления
государственной охраны
объектов культурного наследия
администрации Краснодарского края



Г.Г. Давыденко