



АДМИНИСТРАЦИЯ КРАСНОДАРСКОГО КРАЯ
ПРИКАЗ

от 19.11.2024

г. Краснодар

№ 1466-КН

**О включении выявленного объекта культурного наследия
«Казачья школа», кон. XIX в. - нач. XX в., Краснодарский край,
Ейский район, с/о Широchanский, п. Широчанка, ул. Косиора, 34,
в единый государственный реестр объектов культурного наследия
(памятников истории и культуры) народов Российской
Федерации в качестве объекта культурного наследия
регионального значения, утверждении его границ и режима
использования территории и исключении из перечня
выявленных объектов культурного наследия
Краснодарского края**

В соответствии с пунктом 5 статьи 3.1, статьями 5.1, 18 Федерального закона от 25 июня 2002 г. № 73-ФЗ «Об объектах культурного наследия (памятниках истории и культуры) народов Российской Федерации», пунктом 37 части 2 статьи 5 Закона Краснодарского края от 23 июля 2015 г. № 3223-КЗ «Об объектах культурного наследия (памятниках истории и культуры) народов Российской Федерации, расположенных на территории Краснодарского края», приказом Министерства культуры Российской Федерации от 4 июня 2015 г. № 1745 «Об утверждении требований к составлению проектов границ территорий объектов культурного наследия», пунктом 3.9.4 Положения об управлении государственной охраны объектов культурного наследия администрации Краснодарского края, утвержденного постановлением главы администрации (губернатора) Краснодарского края от 8 декабря 2016 г. № 1000 «Об управлении государственной охраны объектов культурного наследия администрации Краснодарского края», п р и к а з ы в а ю:

1. Включить выявленный объект культурного наследия «Казачья школа», кон. XIX в. - нач. XX в., Краснодарский край, Ейский район, с/о Широchanский, п. Широчанка, ул. Косиора, 34, в качестве объекта культурного наследия регионального значения, вид объекта – памятник, в единый государственный реестр объектов культурного наследия (памятников истории и культуры) народов Российской Федерации.

2. Утвердить:

1) границы территории объекта культурного наследия регионального

значения «Казачья школа», кон. XIX в. - нач. XX в., Краснодарский край, Ейский район, с/о Широchanский, п. Широchanка, ул. Косиора, 34, согласно приложению 1 к настоящему приказу;

2) режим использования территории объекта культурного наследия регионального значения «Казачья школа», кон. XIX в. - нач. XX в., Краснодарский край, Ейский район, с/о Широchanский, п. Широchanка, ул. Косиора, 34, согласно приложению 2 к настоящему приказу.

3. Исключить из перечня выявленных объектов культурного наследия Краснодарского края объект «Казачья школа», Ейский район, ст. Широchanка, центр.

4. Отделу государственного учета объектов культурного наследия управления государственной охраны объектов культурного наследия администрации Краснодарского края (Гончаров А.В.) обеспечить:

1) размещение (опубликование) настоящего приказа на сайте в информационно-телекоммуникационной сети «Интернет» admkrain.krasnodar.ru и на «Официальном интернет-портале правовой информации» (www.pravo.gov.ru);

2) направление в семидневный срок со дня принятия настоящего приказа его копии в Управление Министерства юстиции Российской Федерации по Краснодарскому краю;

3) направление в срок не более чем пять рабочих дней со дня принятия настоящего приказа его копии в филиал ППК «Роскадастр» по Краснодарскому краю;

4) направление в семидневный срок со дня принятия настоящего приказа его копии в администрацию муниципального образования Ейский район.

5. Контроль за выполнением настоящего приказа оставляю за собой.

6. Приказ вступает в силу на следующий день после его официального опубликования.

Начальник управления
государственной охраны
объектов культурного наследия
администрации Краснодарского края

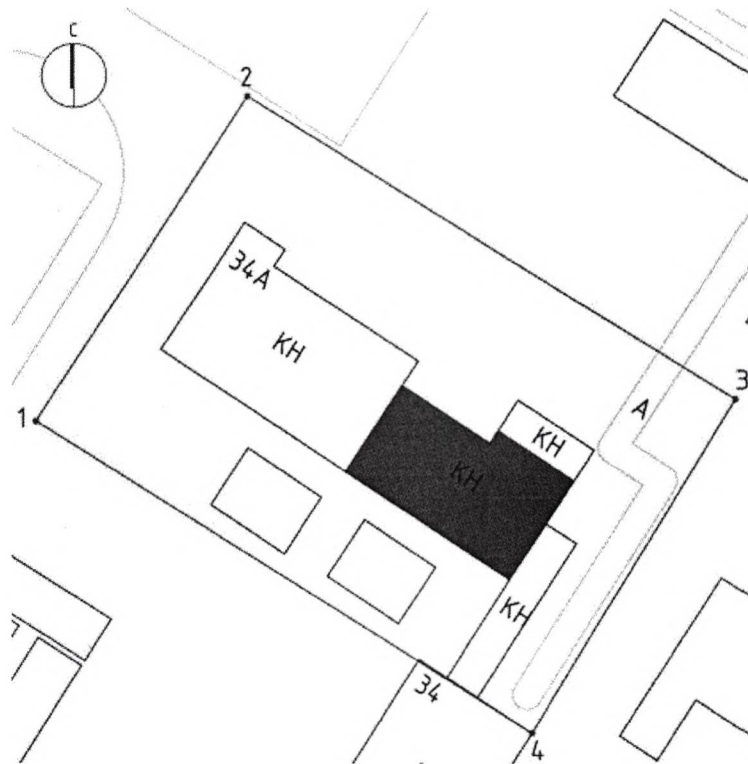


Г.Г. Давыденко

УТВЕРЖДЕНЫ
приказом администрации
Краснодарского края
от 19.11.2024 № 1466-кн

ГРАНИЦЫ
территории объекта культурного наследия регионального
значения «Казачья школа», кон. XIX в. - нач. XX в.,
Краснодарский край, Ейский район, с/о Широchanский,
п. Широchanка, ул. Косиора, 34

Карта (схема) границ территории объекта культурного наследия



Условные обозначения:



объект культурного наследия



границы территории объекта культурного наследия



обозначение характерной (поворотной) точки

**Перечень координат поворотных (характерных) точек
границ территории объекта культурного наследия**

Обозначение характерных точек границ	Координаты характерных точек в системе МСК-23	
	X	Y
1	658373.59	1326955.71
2	658414.34	1326982.09
3	658376.51	1327043.36
4	658334.79	1327017.99
1	658373.59	1326955.71

Начальник управления
государственной охраны
объектов культурного наследия
администрации Краснодарского края



Г.Г. Давыденко

Приложение 2

УТВЕРЖДЕН

приказом администрации

Краснодарского края

от 19.11.2024 № 1466-кн

РЕЖИМ

использования территории объекта культурного наследия регионального значения «Казачья школа», кон. XIX в. - нач. XX в., Краснодарский край, Ейский район, с/о Широчанский, п. Широчанка, ул. Косиора, 34

На территории объекта культурного наследия:

1. Разрешается:

1.1. Проведение работ по сохранению объекта культурного наследия или его отдельных элементов.

1.2. Проведение работ по озеленению и благоустройству территории, производимых, в том числе с применением методов реставрации, направленных на формирование наиболее близкого к историческому восприятию объекта культурного наследия.

1.3. Прокладка, реконструкция, ремонт дорог и элементов их обустройства, а также подземных инженерных коммуникаций и сооружений, не нарушающих целостность объекта культурного наследия и не создающих угрозы его повреждения, разрушения или уничтожения, угрозы пожара.

1.4. Ведение хозяйственной деятельности, не противоречащей требованиям обеспечения сохранности объекта культурного наследия и позволяющей обеспечить функционирование объекта культурного наследия в современных условиях.

1.5. Доступность объекта культурного наследия в целях его экспонирования, сохранения его традиционного визуального восприятия.

1.6. Реализация мер пожарной и экологической безопасности.

2. Запрещается:

2.1. Строительство объектов капитального строительства.

2.2. Хозяйственная деятельность, ведущая к разрушению, искажению внешнего облика объекта культурного наследия, нарушающая его целостность и создающая угрозу его повреждения, разрушения или уничтожения.

2.3. Искажение характеристик историко-культурного ландшафта, композиционно связанного с объектом культурного наследия.

2.4. Установка на фасадах, крыше объекта культурного наследия кондиционеров, телеантенн, тарелок спутниковой связи, а также других средств технического обеспечения.

2.5. Прокладка наземных и воздушных инженерных коммуникаций,

кроме временных, необходимых для проведения работ по сохранению объекта культурного наследия.

2.6. Размещение любых рекламных конструкций на объекте культурного наследия и его территории.

2.7. Создание разрушающих вибрационных нагрузок динамическим воздействием на грунты в зоне их взаимодействия с объектом культурного наследия.

2.8. Размещение временных построек, не связанных с проведением работ по сохранению объекта культурного наследия.

Начальник управления
государственной охраны
объектов культурного наследия
администрации Краснодарского края



Г.Г. Давыденко