



АДМИНИСТРАЦИЯ КРАСНОДАРСКОГО КРАЯ
ПРИКАЗ

от 22.11.2024

г. Краснодар

№ 7477-КК

О включении объекта «Курганная группа (7 насыпей)», Краснодарский край, Мостовский район, п. Мостовской, западная часть поселка, в поле, 0,3 км к западу от завода ОАО «Юг», в перечень выявленных объектов культурного наследия Краснодарского края, утверждении его границ и режима использования территории

В соответствии со статьями 3.1, 5.1, 16.1, 33, 45.1 Федерального закона от 25.06.2002 № 73-ФЗ «Об объектах культурного наследия (памятниках истории и культуры) народов Российской Федерации», порядком формирования и ведения перечня выявленных объектов культурного наследия, составом сведений, включаемых в данный перечень, утвержденным приказом Министерства культуры Российской Федерации от 02.07.2015 № 1907, статьей 3, пунктом 29 части 2 статьи 5 Закона Краснодарского края от 23.07.2015 № 3223-КЗ «Об объектах культурного наследия (памятниках истории и культуры) народов Российской Федерации, расположенных на территории Краснодарского края», приказом Министерства культуры Российской Федерации от 04.06.2015 № 1745 «Об утверждении требований к составлению проектов границ территорий объектов культурного наследия», пунктом 2.3 Положения об управлении государственной охраны объектов культурного наследия администрации Краснодарского края, утвержденного постановлением главы администрации (губернатора) Краснодарского края от 08.12.2016 № 1000 «Об управлении государственной охраны объектов культурного наследия администрации Краснодарского края»,
п р и к а з ы в а ю:

1. Включить в перечень выявленных объектов культурного наследия Краснодарского края объект «Курганная группа (7 насыпей)», Краснодарский край, Мостовский район, п. Мостовской, западная часть поселка, в поле, 0,3 км к западу от завода ОАО «Юг».

2. Утвердить:

1) границы территории выявленного объекта культурного наследия «Курганная группа (7 насыпей)», Краснодарский край, Мостовский район, п. Мостовской, западная часть поселка, в поле, 0,3 км к западу от завода ОАО «Юг», согласно приложению 1 к настоящему приказу;

2) режим использования территории выявленного объекта культурного наследия «Курганная группа (7 насыпей)», Краснодарский край, Мостовский район, п. Мостовской, западная часть поселка, в поле, 0,3 км к западу от завода ОАО «Юг», согласно приложению 2 к настоящему приказу.

3. Отделу государственного учета объектов культурного наследия управления государственной охраны объектов культурного наследия администрации Краснодарского края (Гончаров А.В.) обеспечить:

1) размещение (опубликование) настоящего приказа на сайте в информационно-телекоммуникационной сети «Интернет» admkrai.krasnodar.ru и на «Официальном интернет-портале правовой информации» (www.pravo.gov.ru);

2) размещение на официальном сайте администрации Краснодарского края в информационно-телекоммуникационной сети «Интернет» актуализированного перечня выявленных объектов культурного наследия Краснодарского края;

3) направление в семидневный срок со дня принятия настоящего приказа его копии в Управление Министерства юстиции Российской Федерации по Краснодарскому краю;

4) направить уведомления о выявленных объектах культурного наследия собственникам и (или) пользователям земельных участков, на которых или в которых обнаружены объекты археологического наследия;

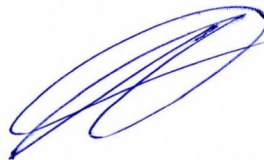
5) направление в срок не более чем пять рабочих дней со дня принятия настоящего приказа его копии в филиал ППК «Роскадастр» по Краснодарскому краю;

6) направление в семидневный срок со дня принятия настоящего приказа его копии в администрацию муниципального образования Мостовский район.

4. Контроль за выполнением настоящего приказа оставляю за собой.

5. Приказ вступает в силу на следующий день после его официального опубликования.

Начальник управления
государственной охраны
объектов культурного наследия
администрации Краснодарского края



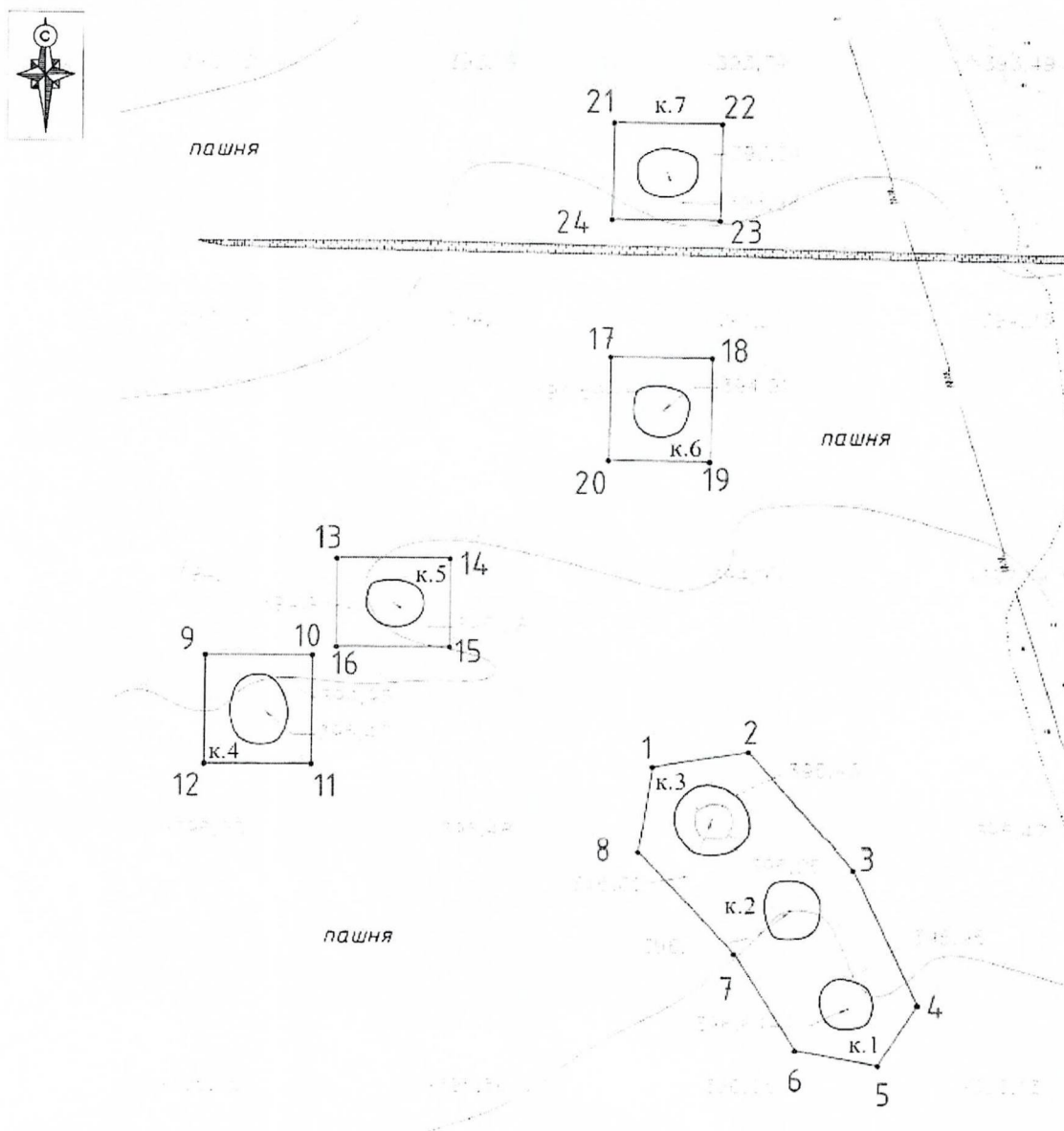
Г.Г. Давыденко

Приложение 1


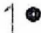

УТВЕРЖДЕНЫ
приказом администрации
Краснодарского края
от 22.11.2024 № 1477-КН

ГРАНИЦЫ
территории выявленного объекта культурного наследия
«Курганная группа (7 насыпей)»,
Краснодарский край, Мостовский район, п. Мостовской,
западная часть поселка, в поле, 0,3 км к западу от завода ОАО «Юг»

Карта (схема) границ территории объекта культурного наследия



Условные обозначения:

-  - граница территории объекта культурного наследия
 - номер характерной точки границы территории объекта культурного наследия
 - курганная насыпь

Перечень координат характерных (поворотных) точек границ территории объекта культурного наследия

Обозначение характерной (поворотной) точки границы территории ОАН	Координаты (WGS-84)		Координаты (МСК-23)	
	Северной широты	Восточной долготы	X	Y
Участок 1				
1	44°24'27.519"	40°46'02.556"	408176.26	2282904.82
2	44°24'27.769"	40°46'04.996"	408183.84	2282958.83
3	44°24'25.456"	40°46'07.619"	408112.28	2283016.69
4	44°24'22.878"	40°46'09.216"	408032.63	2283051.81
5	44°24'21.741"	40°46'08.189"	407997.56	2283029.00
6	44°24'22.061"	40°46'06.108"	408007.58	2282982.97
7	44°24'23.920"	40°46'04.576"	408065.05	2282949.23
8	44°24'25.886"	40°46'02.172"	408125.87	2282896.19
1	44°24'27.519"	40°46'02.556"	408176.26	2282904.82
Участок 2				
9	44°24'29.807"	40°45'51.240"	408247.54	2282654.61
10	44°24'29.765"	40°45'53.951"	408246.09	2282714.60
11	44°24'27.692"	40°45'53.889"	408182.12	2282713.05
12	44°24'27.734"	40°45'51.177"	408183.57	2282653.06
9	44°24'29.807"	40°45'51.240"	408247.54	2282654.61
Участок 3				
13	44°24'31.601"	40°45'54.617"	408302.74	2282729.48
14	44°24'31.557"	40°45'57.486"	408301.20	2282792.97
15	44°24'29.873"	40°45'57.435"	408249.22	2282791.71
16	44°24'29.917"	40°45'54.566"	408250.76	2282728.22
13	44°24'31.601"	40°45'54.617"	408302.74	2282729.48
Участок 4				
17	44°24'35.328"	40°46'01.628"	408417.36	2282884.93
18	44°24'35.264"	40°46'04.194"	408415.23	2282941.70
19	44°24'33.289"	40°46'04.098"	408354.27	2282939.41
20	44°24'33.353"	40°46'01.532"	408356.39	2282882.64
17	44°24'35.328"	40°46'01.628"	408417.36	2282884.93

Участок 5				
21	44°24'39.771"	40°46'01.791"	408554.50	2282888.89
22	44°24'39.703"	40°46'04.530"	408552.23	2282949.50
23	44°24'37.880"	40°46'04.441"	408495.97	2282947.39
24	44°24'37.948"	40°46'01.702"	408498.24	2282886.78
21	44°24'39.771"	40°46'01.791"	408554.50	2282888.89

Начальник управления
государственной охраны
объектов культурного наследия
администрации Краснодарского края



Г.Г. Давыденко

Приложение 2

УТВЕРЖДЕН
приказом администрации
Краснодарского края
от 22.11.2024 № 1477-КН

РЕЖИМ
использования территории выявленного объекта культурного наследия
«Курганная группа (7 насыпей)»,
Краснодарский край, Мостовский район, п. Мостовской,
западная часть поселка, в поле, 0,3 км к западу от завода ОАО «Юг»

На территории объекта культурного наследия запрещается строительство объектов капитального строительства и увеличение объемно-пространственных характеристик существующих на территории объекта культурного наследия объектов капитального строительства, проведение земляных, строительных, мелиоративных и иных работ, за исключением работ по сохранению объекта культурного наследия или его отдельных элементов, сохранению историко-градостроительной или природной среды объекта культурного наследия.

На территории объекта культурного наследия разрешается ведение хозяйственной деятельности, не противоречащей требованиям обеспечения сохранности объекта культурного наследия и позволяющей обеспечить функционирование объекта культурного наследия в современных условиях.

Особый режим использования земельного участка, в границах которого располагается объект культурного наследия, предусматривает возможность проведения археологических полевых работ в порядке, установленном Федеральным законом от 25 июня 2002 г. № 73-ФЗ «Об объектах культурного наследия (памятниках истории и культуры) народов Российской Федерации», земляных, строительных, мелиоративных, хозяйственных работ, работ по использованию лесов и иных работ при условии обеспечения сохранности объекта культурного наследия, а также обеспечения доступа граждан к указанному объекту.

Границы территории объекта культурного наследия могут быть откорректированы по результатам археологических полевых работ.

Начальник управления
государственной охраны
объектов культурного наследия
администрации Краснодарского края



Г.Г. Давыденко