



АДМИНИСТРАЦИЯ КРАСНОДАРСКОГО КРАЯ
ПРИКАЗ

от 29.11.2024

г. Краснодар

№ 1523-кн

О включении выявленного объекта культурного наследия «Дом доходный Г.Т. Хохлова», 1906-1910 гг., Краснодарский край, Ейский район, г. Ейск, ул. К. Либкнехта/Мира, 60/128, лит. А, в единый государственный реестр объектов культурного наследия (памятников истории и культуры) народов Российской Федерации в качестве объекта культурного наследия регионального значения, утверждении его границ и режима использования территории и исключении из перечня выявленных объектов культурного наследия Краснодарского края

В соответствии с пунктом 5 статьи 3.1, статьями 5.1, 18 Федерального закона от 25 июня 2002 г. № 73-ФЗ «Об объектах культурного наследия (памятниках истории и культуры) народов Российской Федерации», пунктом 37 части 2 статьи 5 Закона Краснодарского края от 23 июля 2015 г. № 3223-КЗ «Об объектах культурного наследия (памятниках истории и культуры) народов Российской Федерации, расположенных на территории Краснодарского края», приказом Министерства культуры Российской Федерации от 4 июня 2015 г. № 1745 «Об утверждении требований к составлению проектов границ территорий объектов культурного наследия», пунктом 3.9.4 Положения об управлении государственной охраны объектов культурного наследия администрации Краснодарского края, утвержденного постановлением главы администрации (губернатора) Краснодарского края от 8 декабря 2016 г. № 1000 «Об управлении государственной охраны объектов культурного наследия администрации Краснодарского края», п р и к а з ы в а ю:

1. Включить выявленный объект культурного наследия «Дом доходный Г.Т. Хохлова», 1906-1910 гг., Краснодарский край, Ейский район, г. Ейск, ул. К. Либкнехта/Мира, 60/128, лит. А, в качестве объекта культурного наследия регионального значения, вид объекта – памятник, в единый государственный реестр объектов культурного наследия (памятников истории и культуры) народов Российской Федерации.

2. Утвердить:

1) границы территории объекта культурного наследия регионального

значения «Дом доходный Г.Т. Хохлова», 1906-1910 гг., Краснодарский край, Ейский район, г. Ейск, ул. К. Либкнехта/Мира, 60/128, лит. А, согласно приложению 1 к настоящему приказу;

2) режим использования территории объекта культурного наследия регионального значения «Дом доходный Г.Т. Хохлова», 1906-1910 гг., Краснодарский край, Ейский район, г. Ейск, ул. К. Либкнехта/Мира, 60/128, лит. А, согласно приложению 2 к настоящему приказу.

3. Исключить из перечня выявленных объектов культурного наследия Краснодарского края объект «Дом жилой доходный», г. Ейск, угол ул. Либкнехта, 60 и Мира.

4. Отделу государственного учета объектов культурного наследия управления государственной охраны объектов культурного наследия администрации Краснодарского края (Гончаров А.В.) обеспечить:

1) размещение (опубликование) настоящего приказа на сайте в информационно-телекоммуникационной сети «Интернет» admkrain.krasnodar.ru и на «Официальном интернет-портале правовой информации» (www.pravo.gov.ru);

2) направление в семидневный срок со дня принятия настоящего приказа его копии в Управление Министерства юстиции Российской Федерации по Краснодарскому краю;


3) направление в срок не более чем пять рабочих дней со дня принятия настоящего приказа его копии в филиал ППК «Роскадастр» по Краснодарскому краю;

4) направление в семидневный срок со дня принятия настоящего приказа его копии в администрацию муниципального образования Ейский район.

5. Контроль за выполнением настоящего приказа оставляю за собой.

6. Приказ вступает в силу на следующий день после его официального опубликования.

Начальник управления
государственной охраны
объектов культурного наследия
администрации Краснодарского края



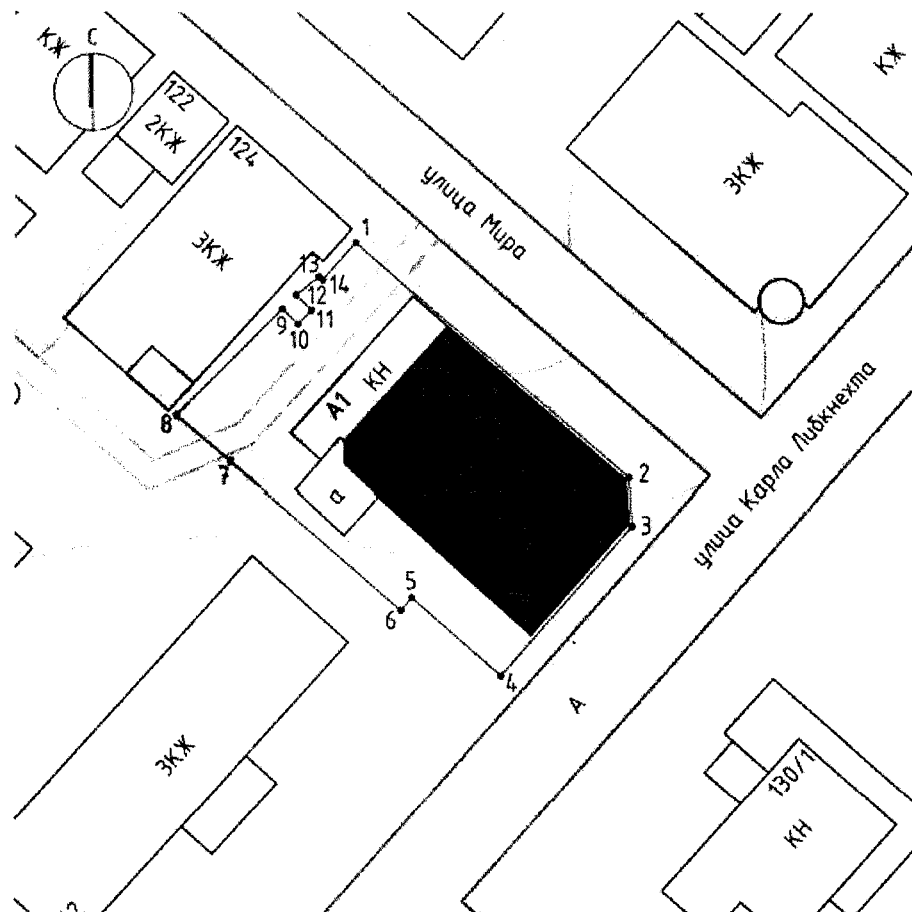
Г.Г. Давыденко

Приложение 1

УТВЕРЖДЕНЫ
приказом администрации
Краснодарского края
от 29.11.2024 № 15.23.1.11

ГРАНИЦЫ
территории объекта культурного наследия регионального
значения «Дом доходный Г.Т. Хохлова», 1906-1910 гг.,
Краснодарский край, Ейский район, г. Ейск,
ул. К. Либкнехта/Мира, 60/128, лит. А

Карта (схема) границ территории объекта культурного наследия



Условные обозначения:



объект культурного наследия



границы территории объекта культурного наследия

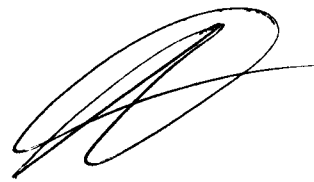


обозначение характерной (поворотной) точки

**Перечень координат поворотных (характерных) точек
границ территории объекта культурного наследия**

Обозначение характерных точек границ	Координаты характерных точек в системе МСК-23	
	X	Y
1	663862.35	1322489.82
2	663838.67	1322517.36
3	663833.96	1322517.69
4	663819.01	1322504.53
5	663826.83	1322495.54
6	663825.54	1322494.46
7	663840.18	1322477.29
8	663844.81	1322471.86
9	663855.66	1322482.45
10	663854.12	1322484.02
11	663855.54	1322485.41
12	663857.09	1322483.83
13	663858.95	1322486.14
14	663858.63	1322486.52
1	663862.35	1322489.82

Начальник управления
государственной охраны
объектов культурного наследия
администрации Краснодарского края



Г.Г. Давыденко

УТВЕРЖДЕН

приказом администрации
Краснодарского края

от 29.11.2024 № 1523-кн

РЕЖИМ

использования территории объекта культурного наследия регионального значения «Дом доходный Г.Т. Хохлова», 1906-1910 гг., Краснодарский край, Ейский район, г. Ейск, ул. К. Либкнехта/Мира, 60/128, лит. А

На территории объекта культурного наследия:

1. Разрешается:

1.1. Проведение работ по сохранению объекта культурного наследия или его отдельных элементов.

1.2. Проведение работ по озеленению и благоустройству территории, производимых, в том числе с применением методов реставрации, направленных на формирование наиболее близкого к историческому восприятию объекта культурного наследия.

1.3. Прокладка, реконструкция, ремонт дорог и элементов их обустройства, а также подземных инженерных коммуникаций и сооружений, не нарушающих целостность объекта культурного наследия и не создающих угрозы его повреждения, разрушения или уничтожения, угрозы пожара.

1.4. Ведение хозяйственной деятельности, не противоречащей требованиям обеспечения сохранности объекта культурного наследия и позволяющей обеспечить функционирование объекта культурного наследия в современных условиях.

1.5. Доступность объекта культурного наследия в целях его экспонирования, сохранения его традиционного визуального восприятия.

1.6. Реализация мер пожарной и экологической безопасности.

2. Запрещается:

2.1. Строительство объектов капитального строительства.

2.2. Хозяйственная деятельность, ведущая к разрушению, искажению внешнего облика объекта культурного наследия, нарушающая его целостность и создающая угрозу его повреждения, разрушения или уничтожения.

2.3. Искажение характеристик историко-культурного ландшафта, композиционно связанного с объектом культурного наследия.

2.4. Установка на фасадах, крыше объекта культурного наследия кондиционеров, телеантенн, тарелок спутниковой связи, а также других средств технического обеспечения.

2.5. Прокладка наземных и воздушных инженерных коммуникаций,

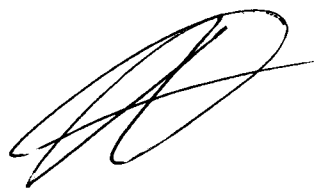
кроме временных, необходимых для проведения работ по сохранению объекта культурного наследия.

2.6. Размещение любых рекламных конструкций на объекте культурного наследия и его территории.

2.7. Создание разрушающих вибрационных нагрузок динамическим воздействием на грунты в зоне их взаимодействия с объектом культурного наследия.

2.8. Размещение временных построек, не связанных с проведением работ по сохранению объекта культурного наследия.

Начальник управления
государственной охраны
объектов культурного наследия
администрации Краснодарского края



Г.Г. Давыденко