



АДМИНИСТРАЦИЯ КРАСНОДАРСКОГО КРАЯ
ПРИКАЗ

от 03.12.2024

г. Краснодар

№ 1544-КН

Об утверждении границ и режима использования территории объекта культурного наследия регионального значения «Два металлических лома, оставленных строителями Краснополянского шоссе в районе ущелья Ахцу», 1897 – 1902 годы, Краснодарский край, г. Сочи, Адлерский район, ущелье Ахцу, 33–й км Краснополянского шоссе

В соответствии со статьями 3.1, 5.1, 33 Федерального закона от 25 июня 2002 г. № 73-ФЗ «Об объектах культурного наследия (памятниках истории и культуры) народов Российской Федерации», Законом Краснодарского края от 23 июля 2015 г. № 3223-КЗ «Об объектах культурного наследия (памятниках истории и культуры) народов Российской Федерации, расположенных на территории Краснодарского края», приказом Министерства культуры Российской Федерации от 4 июня 2015 г. № 1745 «Об утверждении требований к составлению проектов границ территорий объектов культурного наследия», постановлением главы администрации (губернатора) Краснодарского края от 8 декабря 2016 г. № 1000 «Об управлении государственной охраны объектов культурного наследия администрации Краснодарского края», п р и к а з ы в а ю:

1. Утвердить:

1) границы территории объекта культурного наследия регионального значения «Два металлических лома, оставленных строителями Краснополянского шоссе в районе ущелья Ахцу», 1897 – 1902 годы, Краснодарский край, г. Сочи, Адлерский район, ущелье Ахцу, 33–й км Краснополянского шоссе, согласно приложению 1 к настоящему приказу;

2) режим использования территории объекта культурного наследия регионального значения «Два металлических лома, оставленных строителями Краснополянского шоссе в районе ущелья Ахцу», 1897 – 1902 годы, Краснодарский край, г. Сочи, Адлерский район, ущелье Ахцу, 33–й км Краснополянского шоссе, согласно приложению 2 к настоящему приказу;

2. Отделу государственного учета объектов культурного наследия управления государственной охраны объектов культурного наследия администрации Краснодарского края (Гончаров А.В.) обеспечить:

1) размещение (опубликование) настоящего приказа на сайте в информационно-телекоммуникационной сети «Интернет» admkrain.krasnodar.ru и на «Официальном интернет-портале правовой информации» (www.pravo.gov.ru);

2) направление в семидневный срок со дня принятия настоящего приказа его копии в Управление Министерства юстиции Российской Федерации по Краснодарскому краю;

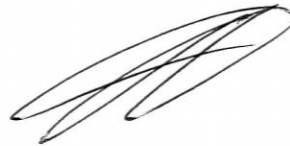
3) направление в срок не более чем пять рабочих дней со дня принятия настоящего приказа его копии в филиал ППК «Роскадастр» по Краснодарскому краю;

4) направление в семидневный срок со дня принятия настоящего приказа его копии в администрацию муниципального образования город Сочи.

3. Контроль за выполнением настоящего приказа оставляю за собой.

4. Приказ вступает в силу на следующий день после его официального опубликования.

Начальник управления
государственной охраны
объектов культурного наследия
администрации Краснодарского края

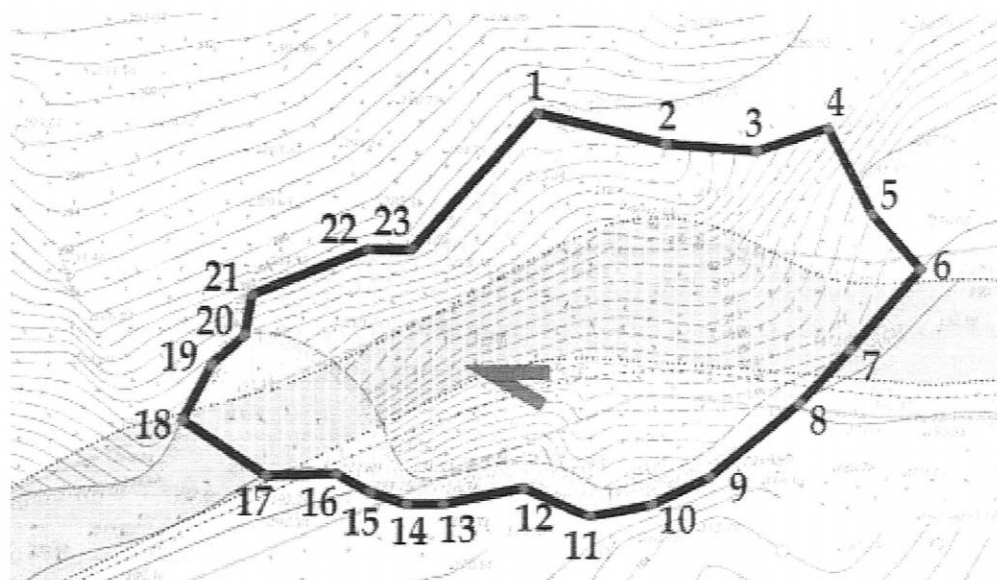


Г.Г. Давыденко


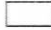

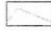
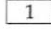
УТВЕРЖДЕНЫ
приказом администрации
Краснодарского края
от 03.12.2024 № 1544-кк

ГРАНИЦЫ
территории объекта культурного наследия регионального
значения «Два металлических лома, оставленных строителями
Краснополянского шоссе в районе ущелья Ахцу», 1897 – 1902 годы,
Краснодарский край, г. Сочи, Адлерский район, ущелье Ахцу,
33-й км Краснополянского шоссе

Карта (схема) границ территории объекта культурного наследия



Условные обозначения

-  ОКН «Два металлических лома, оставленных строителями Краснополянского шоссе в районе ущелья Ахцу», 1897 - 1902 годы, (Краснодарский край, г. Сочи, Адлерский район, ущелье Ахцу, 33-й км Краснополянского шоссе)
-  территория объекта культурного наследия
-  границы территории объекта культурного наследия
-  границы кадастрового деления
-  нумерация точек координатной привязки границы территории объекта культурного наследия

**Перечень координат характерных (поворотных) точек границ территории
объекта культурного наследия**

Обозначение характерных точек границ	Координаты характерных точек в системе координат МСК-23	
	X	Y
1	319093.94	2223359.47
2	319092.32	2223366.23
3	319091.97	2223371.01
4	319093.17	2223374.75
5	319088.63	2223377.03
6	319085.76	2223379.59
7	319081.59	2223375.92
8	319078.79	2223373.24
9	319074.86	2223368.57
10	319073.44	2223365.51
11	319072.79	2223362.26
12	319074.32	2223358.78
13	319073.48	2223354.57
14	319073.47	2223352.64
15	319074.08	2223350.71
16	319075.05	2223348.97
17	319074.95	2223345.26
18	319077.92	2223340.90
19	319080.80	2223342.40
20	319082.31	2223344.14
21	319084.44	2223344.53

22	319086.79	2223350.59
23	319086.76	2223352.88
1	319093.94	2223359.47

Начальник управления
государственной охраны
объектов культурного наследия
администрации Краснодарского края



Г.Г. Давыденко

Приложение 2

УТВЕРЖДЕН

приказом администрации

Краснодарского края

от 03.12.2024 № 1544-кч

РЕЖИМ

использования территории объекта культурного наследия регионального значения «Два металлических лома, оставленных строителями Краснополянского шоссе в районе ущелья Ахцу», 1897 – 1902 годы, Краснодарский край, г. Сочи, Адлерский район, ущелье Ахцу, 33–й км Краснополянского шоссе

На территории объекта культурного наследия **разрешается:**

проведение изыскательских, научно- проектных и ремонтно-реставрационных работ, направленных на обеспечение физической сохранности памятника, в том числе по консервации, ремонту, реставрации, приспособлению для современного использования;

применение специальных мер, направленных на сохранение и восстановление природной среды объекта культурного наследия, в том числе соблюдение требований приказа Министерства природных ресурсов и экологии РФ от 27 сентября 2013 года № 411 «Об утверждении Положения о Сочинском национальном парке» хозяйственная деятельность, не противоречащая требованиям обеспечения сохранности объекта культурного наследия и позволяющая обеспечить функционирование объекта культурного наследия в современных условиях, в том числе:

ведение научно-исследовательской и просветительской деятельности; проведение мероприятий, направленных на обеспечение популяризации объекта культурного наследия;

обеспечение безопасного пребывания людей на территории при осуществлении экскурсионно-туристической деятельности;

устройство противообвальных сооружений, не нарушающих благоприятное визуальное восприятие памятного знака: гибкая покровная сетка, гибкий барьер, гибкая подвесная галерея и т.п.;

устройство противооползневых сооружений: поддерживающая стена, подпорная стена и т.п.;

проведение мероприятий, направленных на обеспечение экологической, биологической и пожарной безопасности объекта культурного наследия и окружающего природного ландшафта;

капитальный ремонт и реконструкция существующих объектов инженерной инфраструктуры, в том числе, надземных линий электропередач; эксплуатация, ремонт, реконструкция существующих дорог; устройство водоотвода от скалы в сторону реки Мзымта;

работы по благоустройству:

установка стендов, информационных знаков и указателей; установка отдельно стоящего оборудования освещения; устройство ночной подсветки объекта культурного наследия.

Запрещается:

снос, разрушение объекта культурного наследия;

размещения отходов производства и потребления, радиоактивных, химических, взрывчатых, токсичных, отравляющих и ядовитых веществ;

строительство объектов капитального строительства, за исключением противооползневых и противообвальных сооружений;

размещение некапитальных строений и сооружений;

размещение наземных устройств и сооружений инженерно-технического обеспечения: базовых станций сотовой связи, телевизионных и радиоантенн, вышек сотовой связи;

распространение на территории объекта культурного наружной рекламы (за исключением случаев, предусмотренных Федеральным законом);


размещение открытых автостоянок, парковок;

установка любых видов ограждений, кроме необходимых для обеспечения безопасного пребывания людей;

засорение территории бытовыми и промышленными отходами любого вида и форм;

размещение площадок для сбора твердых коммунальных отходов.

Начальник управления
государственной охраны
объектов культурного наследия
администрации Краснодарского края



Г.Г. Давыденко