



**АДМИНИСТРАЦИЯ КРАСНОДАРСКОГО КРАЯ**  
**ПРИКАЗ**

от 06.12.2024

г. Краснодар

№ 7556-КН

**О включении объекта «Городище «Передовая 1», Краснодарский край, Отрадненский район, ст-ца Передовая, восточная окраина станицы, в перечень выявленных объектов культурного наследия Краснодарского края, утверждении его границ и режима использования территории**

В соответствии со статьями 3.1, 5.1, 16.1, 33, 45.1 Федерального закона от 25.06.2002 № 73-ФЗ «Об объектах культурного наследия (памятниках истории и культуры) народов Российской Федерации», порядком формирования и ведения перечня выявленных объектов культурного наследия, составом сведений, включаемых в данный перечень, утвержденным приказом Министерства культуры Российской Федерации от 02.07.2015 № 1907, статьей 3, пунктом 29 части 2 статьи 5 Закона Краснодарского края от 23.07.2015 № 3223-КЗ «Об объектах культурного наследия (памятниках истории и культуры) народов Российской Федерации, расположенных на территории Краснодарского края», приказом Министерства культуры Российской Федерации от 04.06.2015 № 1745 «Об утверждении требований к составлению проектов границ территорий объектов культурного наследия», пунктом 2.3 Положения об управлении государственной охраны объектов культурного наследия администрации Краснодарского края, утвержденного постановлением главы администрации (губернатора) Краснодарского края от 08.12.2016 № 1000 «Об управлении государственной охраны объектов культурного наследия администрации Краснодарского края»,  
п р и к а з ы в а ю:

1. Включить в перечень выявленных объектов культурного наследия Краснодарского края объект «Городище «Передовая 1», Краснодарский край, Отрадненский район, ст-ца Передовая, восточная окраина станицы.

2. Утвердить:

1) границы территории выявленного объекта культурного наследия «Городище «Передовая 1», Краснодарский край, Отрадненский район, ст-ца Передовая, восточная окраина станицы, согласно приложению 1 к настоящему приказу;

2) режим использования территории выявленного объекта культурного наследия «Городище «Передовая 1», Краснодарский край, Отрадненский

район, ст-ца Передовая, восточная окраина станицы, согласно приложению 2 к настоящему приказу.

3. Отделу государственного учета объектов культурного наследия управления государственной охраны объектов культурного наследия администрации Краснодарского края (Гончаров А.В.) обеспечить:

1) размещение (опубликование) настоящего приказа на сайте в информационно-телекоммуникационной сети «Интернет» [admkrai.krasnodar.ru](http://admkrai.krasnodar.ru) и на «Официальном интернет-портале правовой информации» ([www.pravo.gov.ru](http://www.pravo.gov.ru));

2) размещение на официальном сайте администрации Краснодарского края в информационно-телекоммуникационной сети «Интернет» актуализированного перечня выявленных объектов культурного наследия Краснодарского края;

3) направление в семидневный срок со дня принятия настоящего приказа его копии в Управление Министерства юстиции Российской Федерации по Краснодарскому краю;

4) направить уведомления о выявленных объектах культурного наследия собственникам и (или) пользователям земельных участков, на которых или в которых обнаружены объекты археологического наследия;

5) направление в срок не более чем пять рабочих дней со дня принятия настоящего приказа его копии в филиал ППК «Роскадастр» по Краснодарскому краю;

6) направление в семидневный срок со дня принятия настоящего приказа его копии в администрацию муниципального образования Отрадненский район.

4. Контроль за выполнением настоящего приказа оставляю за собой.

5. Приказ вступает в силу на следующий день после его официального опубликования.

Начальник управления  
государственной охраны  
объектов культурного наследия  
администрации Краснодарского края

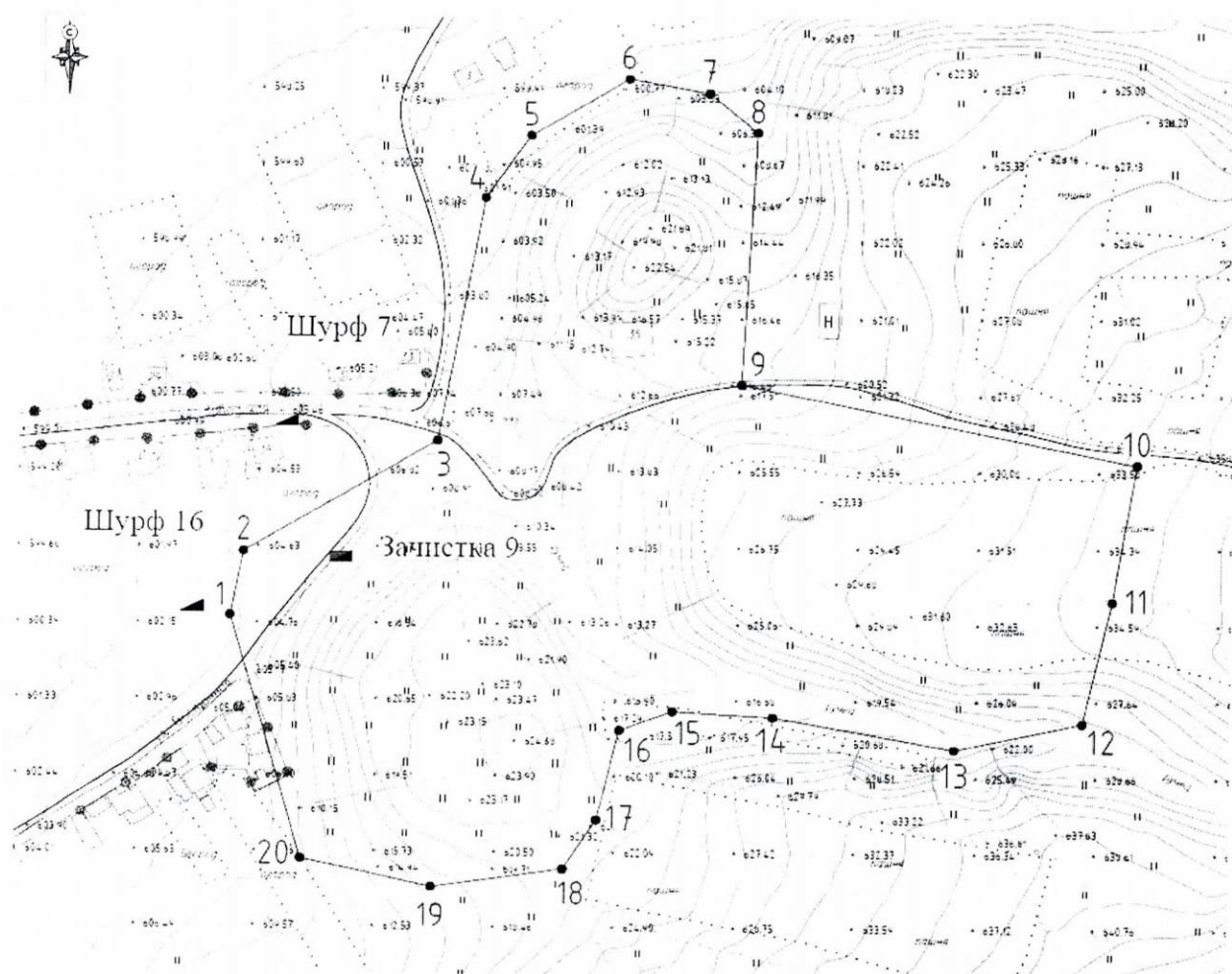


Г.Г. Давыденко

УТВЕРЖДЕНЫ  
приказом администрации  
Краснодарского края  
от 06.12.2024 № 7556-КН

**ГРАНИЦЫ**  
**территории выявленного объекта культурного наследия**  
**«Городище «Передовая 1», Краснодарский край, Отрадненский район,**  
**ст-ца Передовая, восточная окраина станицы**

Карта (схема) границ территории объекта культурного наследия



## Условные обозначения



граница территории ОКН



поворотная точка границы территории ОКН и ее номер

Шурф 16



археологический шурф без материала (внемасштабно)

Зачистка 9



археологическая зачистка с материалом (внемасштабно)

## Перечень координат характерных (поворотных) точек границ территории объекта культурного наследия

№	Координаты характерных точек во Всемирной геодезической системе координат (WGS-84)		Координаты характерных точек в местной системе координат (МСК-23)	
	N	E	X	Y
1.	44.12368414	41.48992564	376729.37	2340656.57
2.	44.12390912	41.48998717	376754.40	2340661.34
3.	44.1242971	41.49089524	376797.96	2340733.76
4.	44.12515209	41.49111236	376893.07	2340750.55
5.	44.12537195	41.49132651	376917.60	2340767.54
6.	44.12557273	41.49178627	376940.14	2340804.20
7.	44.12552035	41.49216218	376934.51	2340834.32
8.	44.12538004	41.492387	376919.03	2340852.41
9.	44.12449254	41.49231653	376820.38	2340847.38
10.	44.1242047	41.49417004	376789.31	2340995.93
11.	44.12372455	41.49405944	376735.91	2340987.41
12.	44.12329303	41.49392123	376687.89	2340976.64
13.	44.12320158	41.4933223	376677.43	2340928.77
14.	44.12331748	41.49247326	376689.89	2340860.73
15.	44.12333967	41.49200288	376692.12	2340823.07
16.	44.12327159	41.49175468	376684.43	2340803.25
17.	44.12295554	41.49164964	376649.26	2340795.06
18.	44.12278004	41.49149556	376629.69	2340782.85
19.	44.1227155	41.49087786	376622.21	2340733.45
20.	44.12281789	41.49026472	376633.29	2340684.30
1.	44.12368414	41.48992564	376729.37	2340656.57

Начальник управления  
государственной охраны  
объектов культурного наследия  
администрации Краснодарского края

Г.Г. Давыденко

Приложение 2

УТВЕРЖДЕН  
приказом администрации  
Краснодарского края  
от 06.12.2024 № 1556-КН

**РЕЖИМ**  
**использования территории выявленного объекта культурного наследия**  
**«Городище «Передовая 1», Краснодарский край, Отрадненский район,**  
**ст-ца Передовая, восточная окраина станицы**

На территории объекта культурного наследия запрещается строительство объектов капитального строительства и увеличение объемно-пространственных характеристик существующих на территории объекта культурного наследия объектов капитального строительства, проведение земляных, строительных, мелиоративных и иных работ, за исключением работ по сохранению объекта культурного наследия или его отдельных элементов, сохранению историко-градостроительной или природной среды объекта культурного наследия.

На территории объекта культурного наследия разрешается ведение хозяйственной деятельности, не противоречащей требованиям обеспечения сохранности объекта культурного наследия и позволяющей обеспечить функционирование объекта культурного наследия в современных условиях.

Особый режим использования земельного участка, в границах которого располагается объект культурного наследия, предусматривает возможность проведения археологических полевых работ в порядке, установленном Федеральным законом от 25 июня 2002 г. № 73-ФЗ «Об объектах культурного наследия (памятниках истории и культуры) народов Российской Федерации», земляных, строительных, мелиоративных, хозяйственных работ, работ по использованию лесов и иных работ при условии обеспечения сохранности объекта культурного наследия, а также обеспечения доступа граждан к указанному объекту.

Границы территории объекта культурного наследия могут быть откорректированы по результатам археологических полевых работ.

Начальник управления  
государственной охраны  
объектов культурного наследия  
администрации Краснодарского края



Г.Г. Давыденко