



АДМИНИСТРАЦИЯ КРАСНОДАРСКОГО КРАЯ
ПРИКАЗ

от 10.12.2024

г. Краснодар

№ 7568-КН

**О включении объекта «Курган «Кушевский 31»,
Краснодарский край, Кушевский район, ст-ца Кушевская, 0,7 км
к востоку от восточного въезда в станицу, в перечень выявленных
объектов культурного наследия Краснодарского края, утверждении его
границ и режима использования территории**

В соответствии со статьями 3.1, 5.1, 16.1, 33, 45.1 Федерального закона от 25.06.2002 № 73-ФЗ «Об объектах культурного наследия (памятниках истории и культуры) народов Российской Федерации», порядком формирования и ведения перечня выявленных объектов культурного наследия, составом сведений, включаемых в данный перечень, утвержденным приказом Министерства культуры Российской Федерации от 02.07.2015 № 1907, статьей 3, пунктом 29 части 2 статьи 5 Закона Краснодарского края от 23.07.2015 № 3223-КЗ «Об объектах культурного наследия (памятниках истории и культуры) народов Российской Федерации, расположенных на территории Краснодарского края», приказом Министерства культуры Российской Федерации от 04.06.2015 № 1745 «Об утверждении требований к составлению проектов границ территорий объектов культурного наследия», пунктом 2.3 Положения об управлении государственной охраны объектов культурного наследия администрации Краснодарского края, утвержденного постановлением главы администрации (губернатора) Краснодарского края от 08.12.2016 № 1000 «Об управлении государственной охраны объектов культурного наследия администрации Краснодарского края»,
п р и к а з ы в а ю:

1. Включить в перечень выявленных объектов культурного наследия Краснодарского края объект «Курган «Кушевский 31», Краснодарский край, Кушевский район, ст-ца Кушевская, 0,7 км к востоку от восточного въезда в станицу.

2. Утвердить:

1) границы территории выявленного объекта культурного наследия «Курган «Кушевский 31», Краснодарский край, Кушевский район, ст-ца Кушевская, 0,7 км к востоку от восточного въезда в станицу, согласно приложению 1 к настоящему приказу;

2) режим использования территории выявленного объекта культурного наследия «Курган «Кушевский 31», Краснодарский край, Кушевский район, ст-ца Кушевская, 0,7 км к востоку от восточного въезда в станицу, согласно приложению 2 к настоящему приказу.

3. Отделу государственного учета объектов культурного наследия управления государственной охраны объектов культурного наследия администрации Краснодарского края (Гончаров А.В.) обеспечить:

1) размещение (опубликование) настоящего приказа на сайте в информационно-телекоммуникационной сети «Интернет» admkrain.krasnodar.ru и на «Официальном интернет-портале правовой информации» (www.pravo.gov.ru);

2) размещение на официальном сайте администрации Краснодарского края в информационно-телекоммуникационной сети «Интернет» актуализированного перечня выявленных объектов культурного наследия Краснодарского края;

3) направление в семидневный срок со дня принятия настоящего приказа его копии в Управление Министерства юстиции Российской Федерации по Краснодарскому краю;

4) направить уведомления о выявленных объектах культурного наследия собственникам и (или) пользователям земельных участков, на которых или в которых обнаружены объекты археологического наследия;

5) направление в срок не более чем пять рабочих дней со дня принятия настоящего приказа его копии в филиал ППК «Роскадастр» по Краснодарскому краю;

6) направление в семидневный срок со дня принятия настоящего приказа его копии в администрацию муниципального образования Кушевский район.

4. Контроль за выполнением настоящего приказа оставляю за собой.

5. Приказ вступает в силу на следующий день после его официального опубликования.

Начальник управления
государственной охраны
объектов культурного наследия
администрации Краснодарского края

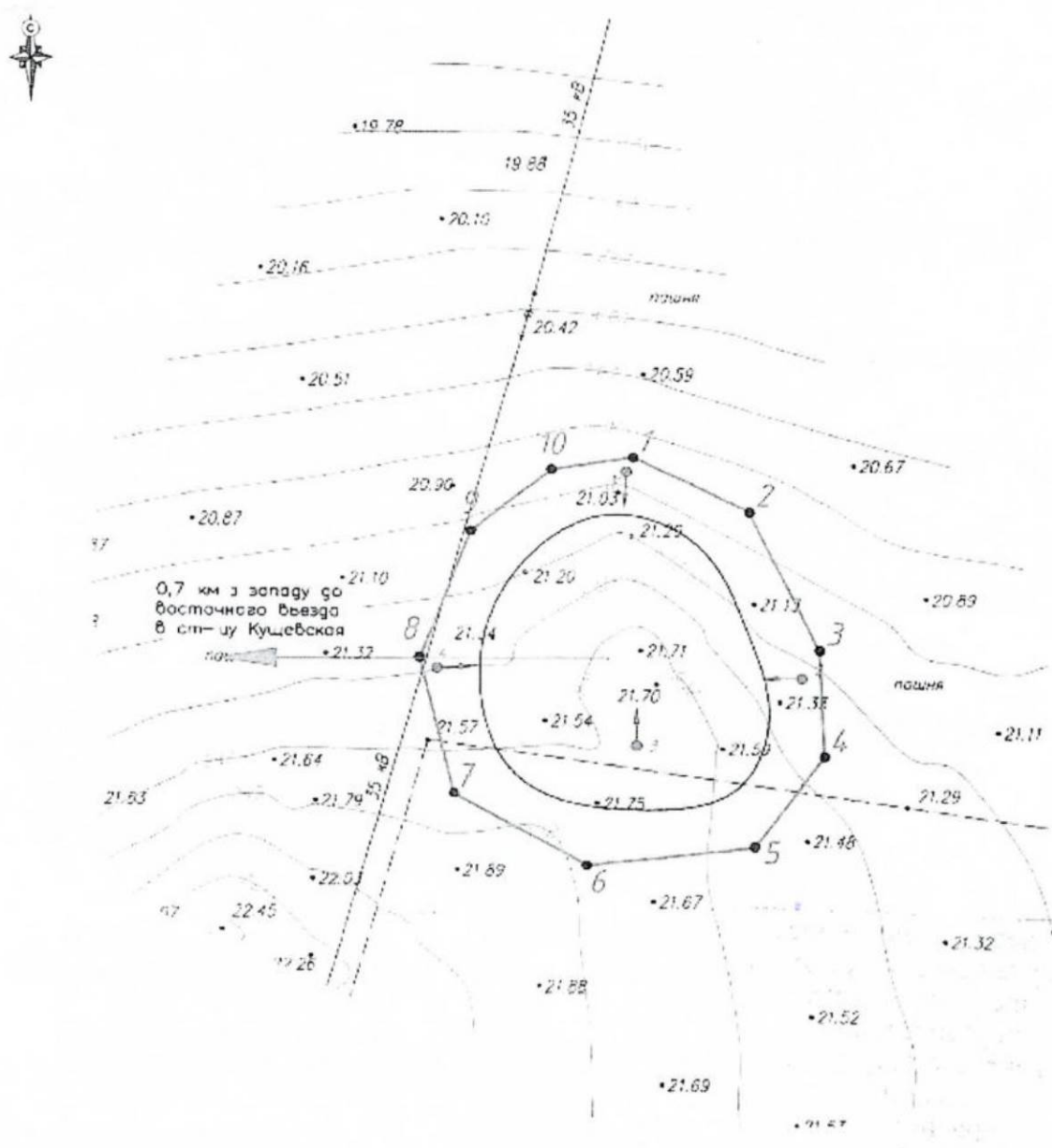


Г.Г. Давыденко

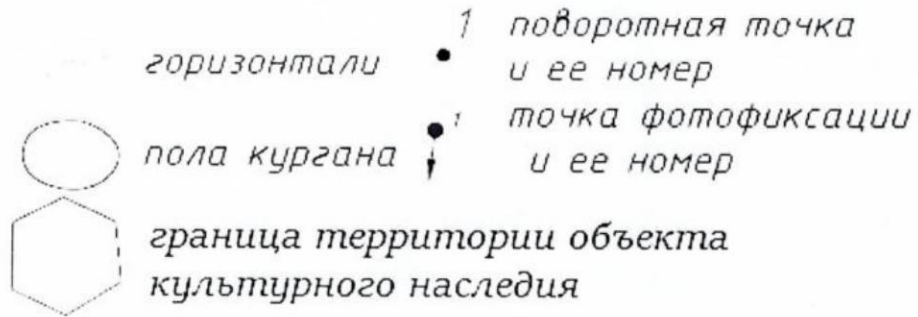
УТВЕРЖДЕНЫ
приказом администрации
Краснодарского края
от 10.12.2024 № 7568-КН

ГРАНИЦЫ
территории выявленного объекта культурного наследия
«Курган «Кушевский 31», Краснодарский край, Кушевский район,
ст-ца Кушевская, 0,7 км к востоку от восточного въезда в станцию

Карта (схема) границ территории объекта культурного наследия



УСЛОВНЫЕ ОБОЗНАЧЕНИЯ



Перечень координат характерных (поворотных) точек границ территории
объекта культурного наследия

| № точки | WGS-84 | | МСК 23 (Зона 2) | |
|------------|--------------|--------------|-----------------|------------|
| | СШ | ВД | X | Y |
| 1 | 46.569732556 | 39.681830846 | 649278.40 | 2200331.71 |
| 2 | 46.569651956 | 39.682082515 | 649269.12 | 2200350.86 |
| 3 | 46.569440505 | 39.682243776 | 649245.41 | 2200362.83 |
| 4 | 46.569278038 | 39.682261189 | 649227.33 | 2200363.87 |
| 5 | 46.569136333 | 39.682119569 | 649211.76 | 2200352.75 |
| 6 | 46.569102826 | 39.681762564 | 649208.49 | 2200325.32 |
| 7 | 46.569207837 | 39.681467867 | 649220.53 | 2200302.92 |
| 8 | 46.569415929 | 39.681385497 | 649243.77 | 2200296.99 |
| 9 | 46.569612991 | 39.681487871 | 649265.54 | 2200305.20 |
| 10 | 46.569710654 | 39.681658054 | 649276.19 | 2200318.43 |
| 1 | 46.569732556 | 39.681830846 | 649278.40 | 2200331.71 |

Начальник управления
государственной охраны
объектов культурного наследия
администрации Краснодарского края

Г.Г. Давыденко

Приложение 2

УТВЕРЖДЕН
приказом администрации
Краснодарского края
от 10.12.2024 № 1568-КН

РЕЖИМ
использования территории выявленного объекта культурного наследия
«Курган «Кушевский 31», Краснодарский край, Кушевский район,
ст-ца Кушевская, 0,7 км к востоку от восточного въезда в станицу

На территории объекта культурного наследия запрещается строительство объектов капитального строительства и увеличение объемно-пространственных характеристик существующих на территории объекта культурного наследия объектов капитального строительства, проведение земляных, строительных, мелиоративных и иных работ, за исключением работ по сохранению объекта культурного наследия или его отдельных элементов, сохранению историко-градостроительной или природной среды объекта культурного наследия.

На территории объекта культурного наследия разрешается ведение хозяйственной деятельности, не противоречащей требованиям обеспечения сохранности объекта культурного наследия и позволяющей обеспечить функционирование объекта культурного наследия в современных условиях.

Особый режим использования земельного участка, в границах которого располагается объект культурного наследия, предусматривает возможность проведения археологических полевых работ в порядке, установленном Федеральным законом от 25 июня 2002 г. № 73-ФЗ «Об объектах культурного наследия (памятниках истории и культуры) народов Российской Федерации», земляных, строительных, мелиоративных, хозяйственных работ, работ по использованию лесов и иных работ при условии обеспечения сохранности объекта культурного наследия, а также обеспечения доступа граждан к указанному объекту.

Границы территории объекта культурного наследия могут быть откорректированы по результатам археологических полевых работ.

Начальник управления
государственной охраны
объектов культурного наследия
администрации Краснодарского края



Г.Г. Давыденко