



АДМИНИСТРАЦИЯ КРАСНОДАРСКОГО КРАЯ
ПРИКАЗ

от 11.12.2024

г. Краснодар

№ 7578-КН

О включении объекта «Поселение «Ленинский Путь 4», Краснодарский край, г. Новороссийск, на юго-восточной окраине хут. Ленинский Путь, в 1168 м к северо-западу от развилки дорог на автодороге А-290 (азимут 137,5°), в 3065 м к юго-востоку от юго-восточного угла двора школы № 25 в хут. Семигорском (ул. Победы, 1 А) (азимут 139,7°), в перечень выявленных объектов культурного наследия Краснодарского края, утверждении его границ и режима использования территории

В соответствии со статьями 3.1, 5.1, 16.1, 33, 45.1 Федерального закона от 25.06.2002 № 73-ФЗ «Об объектах культурного наследия (памятниках истории и культуры) народов Российской Федерации», порядком формирования и ведения перечня выявленных объектов культурного наследия, составом сведений, включаемых в данный перечень, утвержденным приказом Министерства культуры Российской Федерации от 02.07.2015 № 1907, статьей 3, пунктом 29 части 2 статьи 5 Закона Краснодарского края от 23.07.2015 № 3223-КЗ «Об объектах культурного наследия (памятниках истории и культуры) народов Российской Федерации, расположенных на территории Краснодарского края», приказом Министерства культуры Российской Федерации от 04.06.2015 № 1745 «Об утверждении требований к составлению проектов границ территорий объектов культурного наследия», пунктом 2.3 Положения об управлении государственной охраны объектов культурного наследия администрации Краснодарского края, утвержденного постановлением главы администрации (губернатора) Краснодарского края от 08.12.2016 № 1000 «Об управлении государственной охраны объектов культурного наследия администрации Краснодарского края»,
п р и к а з ы в а ю:

1. Включить в перечень выявленных объектов культурного наследия Краснодарского края объект «Поселение «Ленинский Путь 4», Краснодарский край, г. Новороссийск, на юго-восточной окраине хут. Ленинский Путь, в 1168 м к северо-западу от развилки дорог на автодороге А-290 (азимут 137,5°), в 3065 м к юго-востоку от юго-восточного угла двора школы № 25 в хут. Семигорском (ул. Победы, 1 А) (азимут 139,7°).

2. Утвердить:

1) границы территории выявленного объекта культурного наследия «Поселение «Ленинский Путь 4», Краснодарский край, г. Новороссийск, на юго-восточной окраине хут. Ленинский Путь, в 1168 м к северо-западу от развилки дорог на автодороге А-290 (азимут 137,5°), в 3065 м к юго-востоку от юго-восточного угла двора школы № 25 в хут. Семигорском (ул. Победы, 1 А) (азимут 139,7°), согласно приложению 1 к настоящему приказу;

2) режим использования территории выявленного объекта культурного наследия «Поселение «Ленинский Путь 4», Краснодарский край, г. Новороссийск, на юго-восточной окраине хут. Ленинский Путь, в 1168 м к северо-западу от развилки дорог на автодороге А-290 (азимут 137,5°), в 3065 м к юго-востоку от юго-восточного угла двора школы № 25 в хут. Семигорском (ул. Победы, 1 А) (азимут 139,7°), согласно приложению 2 к настоящему приказу.

3. Отделу государственного учета объектов культурного наследия управления государственной охраны объектов культурного наследия администрации Краснодарского края (Гончаров А.В.) обеспечить:

1) размещение (опубликование) настоящего приказа на сайте в информационно-телекоммуникационной сети «Интернет» admkrain.krasnodar.ru и на «Официальном интернет-портале правовой информации» (www.pravo.gov.ru);

2) размещение на официальном сайте администрации Краснодарского края в информационно-телекоммуникационной сети «Интернет» актуализированного перечня выявленных объектов культурного наследия Краснодарского края;

3) направление в семидневный срок со дня принятия настоящего приказа его копии в Управление Министерства юстиции Российской Федерации по Краснодарскому краю;

4) направить уведомления о выявленных объектах культурного наследия собственникам и (или) пользователям земельных участков, на которых или в которых обнаружены объекты археологического наследия;

5) направление в срок не более чем пять рабочих дней со дня принятия настоящего приказа его копии в филиал ППК «Роскадастр» по Краснодарскому краю;

6) направление в семидневный срок со дня принятия настоящего приказа его копии в администрацию муниципального образования город Новороссийск.

4. Контроль за выполнением настоящего приказа оставляю за собой.

5. Приказ вступает в силу на следующий день после его официального опубликования.

Начальник управления
государственной охраны
объектов культурного наследия
администрации Краснодарского края



Г.Г. Давыденко

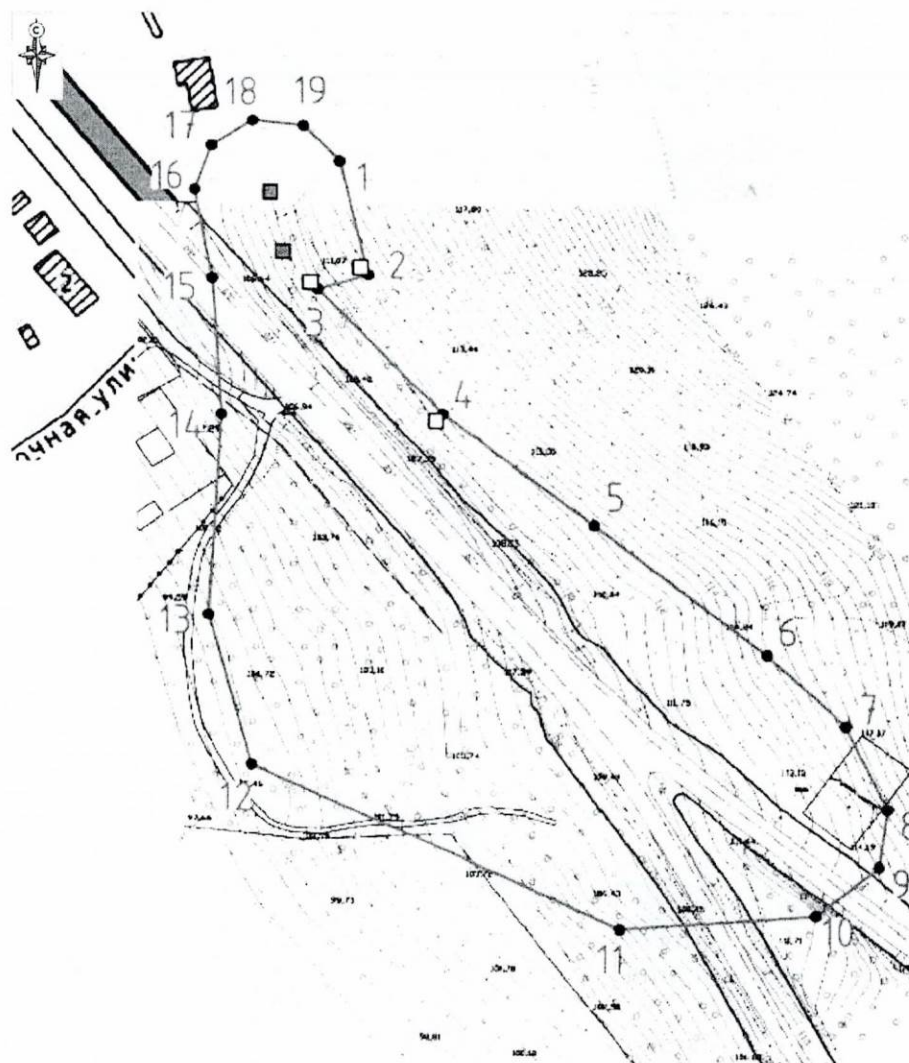
Приложение 1

УТВЕРЖДЕНЫ
приказом администрации
Краснодарского края
от 11.12.2024 № 7578-КК

ГРАНИЦЫ

**территории выявленного объекта культурного наследия
«Поселение «Ленинский Путь 4», Краснодарский край, г. Новороссийск,
на юго-восточной окраине хут. Ленинский Путь, в 1168 м к северо-
западу от развилки дорог на автодороге А-290 (азимут 137,5°), в 3065 м
к юго-востоку от юго-восточного угла двора школы № 25
в хут. Семигорском (ул. Победы, 1 А) (азимут 139,7°)**

Карта (схема) границ территории объекта культурного наследия



Условные обозначения



граница территории ОКН



поворотная точка границы территории ОКН и ее номер



шурф без археологического материала, А.В. Чистой, 2023 г. (безмасштабно)



шурф с археологическим материалом, А.В. Чистой, 2023 г. (безмасштабно)

Перечень координат характерных (поворотных) точек границ территории объекта культурного наследия

№	Координаты характерных точек во Всемирной геодезической системе координат (WGS-84)		Координаты характерных точек в местной системе координат (МСК-23)	
	СШ	ВД	Х	У
1	44.859814988	37.634123556	458469.29	1272511.77
2	44.859469196	37.634245601	458430.82	1272521.25
3	44.859422904	37.634038402	458425.75	1272504.85
4	44.859039999	37.634556699	458383.02	1272545.63
5	44.858704597	37.635193451	458345.53	1272595.80
6	44.858307278	37.635920661	458301.13	1272653.09
7	44.858095383	37.636252649	458277.47	1272679.23
8	44.857843601	37.63642926	458249.43	1272693.07
9	44.857666506	37.636398569	458229.76	1272690.56
10	44.85751787	37.636138715	458213.33	1272669.95
11	44.857469402	37.635322986	458208.22	1272605.45
12	44.85796232	37.633784745	458263.52	1272484.10
13	44.858416977	37.633595632	458314.11	1272469.37
14	44.859034506	37.63364098	458382.72	1272473.25
15	44.85945598	37.633596866	458429.57	1272469.97
16	44.85972673	37.633521173	458459.69	1272464.11
17	44.859860708	37.633591301	458474.55	1272469.72
18	44.85993758	37.633760765	458483.04	1272483.15
19	44.8599225	37.63397303	458481.29	1272499.92
1	44.859814988	37.634123556	458469.29	1272511.77

Начальник управления
государственной охраны
объектов культурного наследия
администрации Краснодарского края

Г.Г. Давыденко

Приложение 2

УТВЕРЖДЕН
приказом администрации
Краснодарского края
от 11.12.2024 № 7578-КН

РЕЖИМ

**использования территории выявленного объекта культурного наследия
«Поселение «Ленинский Путь 4», Краснодарский край, г. Новороссийск,
на юго-восточной окраине хут. Ленинский Путь, в 1168 м к северо-
западу от развилки дорог на автодороге А-290 (азимут 137,5°), в 3065 м
к юго-востоку от юго-восточного угла двора школы № 25
в хут. Семигорском (ул. Победы, 1 А) (азимут 139,7°)**

На территории объекта культурного наследия запрещается строительство объектов капитального строительства и увеличение объемно-пространственных характеристик существующих на территории объекта культурного наследия объектов капитального строительства, проведение земляных, строительных, мелиоративных и иных работ, за исключением работ по сохранению объекта культурного наследия или его отдельных элементов, сохранению историко-градостроительной или природной среды объекта культурного наследия.

На территории объекта культурного наследия разрешается ведение хозяйственной деятельности, не противоречащей требованиям обеспечения сохранности объекта культурного наследия и позволяющей обеспечить функционирование объекта культурного наследия в современных условиях.

Особый режим использования земельного участка, в границах которого располагается объект культурного наследия, предусматривает возможность проведения археологических полевых работ в порядке, установленном Федеральным законом от 25 июня 2002 г. № 73-ФЗ «Об объектах культурного наследия (памятниках истории и культуры) народов Российской Федерации», земляных, строительных, мелиоративных, хозяйственных работ, работ по использованию лесов и иных работ при условии обеспечения сохранности объекта культурного наследия, а также обеспечения доступа граждан к указанному объекту.

Границы территории объекта культурного наследия могут быть откорректированы по результатам археологических полевых работ.

Начальник управления
государственной охраны
объектов культурного наследия
администрации Краснодарского края



Г.Г. Давыденко