



АДМИНИСТРАЦИЯ КРАСНОДАРСКОГО КРАЯ
ПРИКАЗ

от 12.12.2024

г. Краснодар

№ 7579-КН

О включении объекта «Селище «Белореченск 1», Краснодарский край, Белореченский район, г. Белореченск, северная окраина, в 522 м от въезда с А-160 в г. Белореченск по ул. Конармейская и в 890 м до перекрестка ул. Конармейская и ул. Победы, в перечень выявленных объектов культурного наследия Краснодарского края, утверждении его границ и режима использования территории

В соответствии со статьями 3.1, 5.1, 16.1, 33, 45.1 Федерального закона от 25.06.2002 № 73-ФЗ «Об объектах культурного наследия (памятниках истории и культуры) народов Российской Федерации», порядком формирования и ведения перечня выявленных объектов культурного наследия, составом сведений, включаемых в данный перечень, утвержденным приказом Министерства культуры Российской Федерации от 02.07.2015 № 1907, статьей 3, пунктом 29 части 2 статьи 5 Закона Краснодарского края от 23.07.2015 № 3223-КЗ «Об объектах культурного наследия (памятниках истории и культуры) народов Российской Федерации, расположенных на территории Краснодарского края», приказом Министерства культуры Российской Федерации от 04.06.2015 № 1745 «Об утверждении требований к составлению проектов границ территорий объектов культурного наследия», пунктом 2.3 Положения об управлении государственной охраны объектов культурного наследия администрации Краснодарского края, утвержденного постановлением главы администрации (губернатора) Краснодарского края от 08.12.2016 № 1000 «Об управлении государственной охраны объектов культурного наследия администрации Краснодарского края», **п р и к а з ы в а ю:**

1. Включить в перечень выявленных объектов культурного наследия Краснодарского края объект «Селище «Белореченск 1», Краснодарский край, Белореченский район, г. Белореченск, северная окраина, в 522 м от въезда с А-160 в г. Белореченск по ул. Конармейская и в 890 м до перекрестка ул. Конармейская и ул. Победы.

2. Утвердить:

1) границы территории выявленного объекта культурного наследия «Селище «Белореченск 1», Краснодарский край, Белореченский район, г. Белореченск, северная окраина, в 522 м от въезда с А-160 в г. Белореченск

по ул. Конармейская и в 890 м до перекрестка ул. Конармейская и ул. Победы, согласно приложению 1 к настоящему приказу;

2) режим использования территории выявленного объекта культурного наследия «Селище «Белореченск 1», Краснодарский край, Белореченский район, г. Белореченск, северная окраина, в 522 м от въезда с А-160 в г. Белореченск по ул. Конармейская и в 890 м до перекрестка ул. Конармейская и ул. Победы, согласно приложению 2 к настоящему приказу.

3. Отделу государственного учета объектов культурного наследия управления государственной охраны объектов культурного наследия администрации Краснодарского края (Гончаров А.В.) обеспечить:

1) размещение (опубликование) настоящего приказа на сайте в информационно-телекоммуникационной сети «Интернет» admkrain.krasnodar.ru и на «Официальном интернет-портале правовой информации» (www.pravo.gov.ru);

2) размещение на официальном сайте администрации Краснодарского края в информационно-телекоммуникационной сети «Интернет» актуализированного перечня выявленных объектов культурного наследия Краснодарского края;

3) направление в семидневный срок со дня принятия настоящего приказа его копии в Управление Министерства юстиции Российской Федерации по Краснодарскому краю;

4) направить уведомления о выявленных объектах культурного наследия собственникам и (или) пользователям земельных участков, на которых или в которых обнаружены объекты археологического наследия;

5) направление в срок не более чем пять рабочих дней со дня принятия настоящего приказа его копии в филиал ППК «Роскадастр» по Краснодарскому краю;

6) направление в семидневный срок со дня принятия настоящего приказа его копии в администрацию муниципального образования Белореченский район.

4. Контроль за выполнением настоящего приказа оставляю за собой.

5. Приказ вступает в силу на следующий день после его официального опубликования.

Начальник управления
государственной охраны
объектов культурного наследия
администрации Краснодарского края



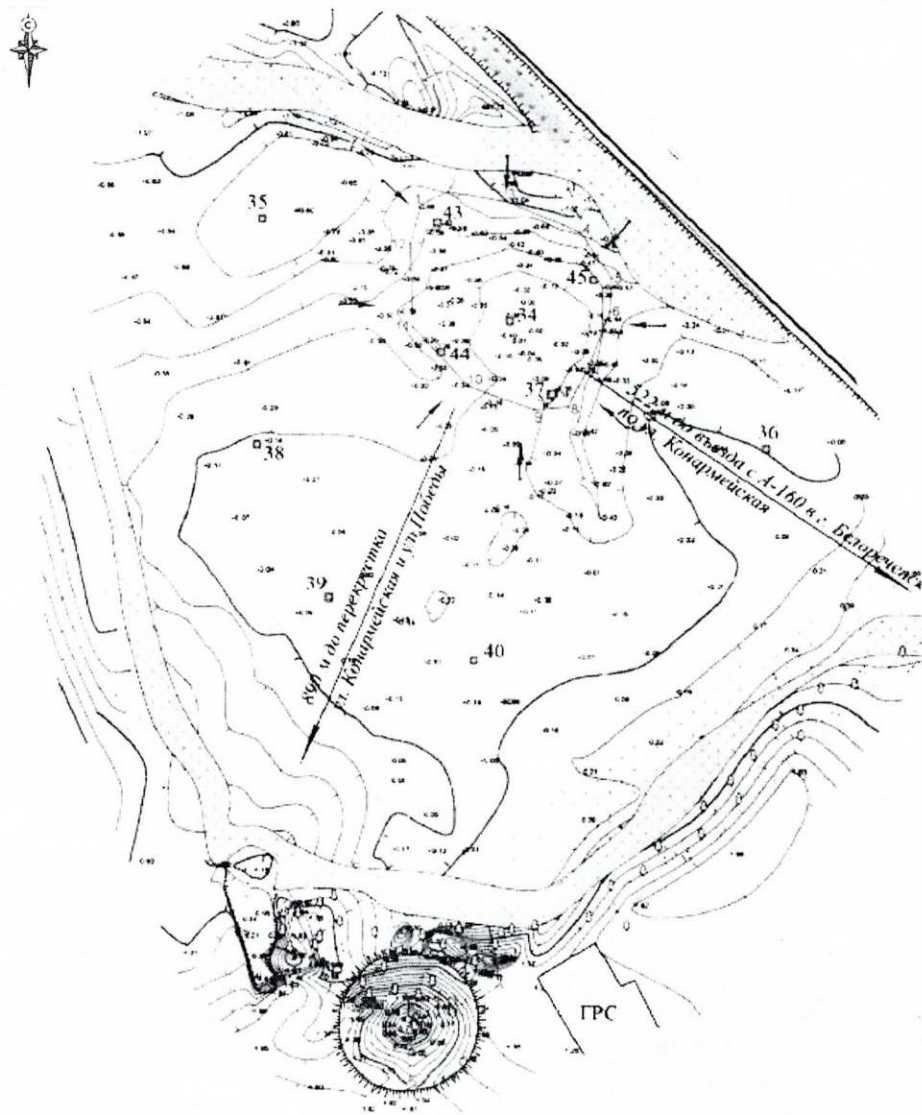
Г.Г. Давыденко

Приложение 1






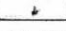
УТВЕРЖДЕНЫ
приказом администрации
Краснодарского края
от 12.12.2024 № 7579-КН

ГРАНИЦЫ
территории выявленного объекта культурного наследия
«Селище «Белореченск 1», Краснодарский край, Белореченский район,
г. Белореченск, северная окраина, в 522 м от въезда с А-160
в г. Белореченск по ул. Конармейская и в 890 м до перекрестка
ул. Конармейская и ул. Победы

Карта (схема) границ территории объекта культурного наследия



Условные обозначения:

-  - границы насыпи кургана
-  - границы памятника
-  - точки поворотов границ памятника
-  - направление фотофиксации
-  - деревья, кустарник
-  - камыш, заболочено
- 45 □ - шурф и его номер

Перечень координат характерных (поворотных) точек границ территории объекта культурного наследия

| Обозначение характерной (поворотной) точки границы территории ОАН | Координаты (WGS-84) | | Координаты (МСК-23) | |
|---|---------------------|-------------------|---------------------|------------|
| | Северной широты | Восточной долготы | X | Y |
| 1 | 44°48'5.40" | 39°52'10.51" | 452528.36 | 2211991.51 |
| 2 | 44°48'5.54" | 39°52'10.947" | 452532.80 | 2212000.98 |
| 3 | 44°48'5.43" | 39°52'11.915" | 452529.04 | 2212022.19 |
| 4 | 44°48'5.09" | 39°52'13.09" | 452518.20 | 2212047.98 |
| 5 | 44°48'4.55" | 39°52'13.62" | 452501.41 | 2212059.36 |
| 6 | 44°48'4.15" | 39°52'13.60" | 452488.89 | 2212058.73 |
| 7 | 44°48'3.47" | 39°52'13.27" | 452468.09 | 2212051.26 |
| 8 | 44°48'2.99" | 39°52'12.95" | 452453.21 | 2212044.02 |
| 9 | 44°48'2.95" | 39°52'12.39" | 452452.26 | 2212031.79 |
| 10 | 44°48'3.21" | 39°52'11.33" | 452460.48 | 2212008.56 |
| 11 | 44°48'3.93" | 39°52'10.41" | 452483.12 | 2211988.49 |
| 12 | 44°48'4.92" | 39°52'10.34" | 452513.73 | 2211987.48 |
| 1 | 44°48'5.40" | 39°52'10.51" | 452528.36 | 2211991.51 |

Начальник управления
государственной охраны
объектов культурного наследия
администрации Краснодарского края



Г.Г. Давыденко

Приложение 2

УТВЕРЖДЕН
приказом администрации
Краснодарского края
от 12.12.2024 № 1579-кн

РЕЖИМ
использования территории выявленного объекта культурного наследия
«Селище «Белореченск 1», Краснодарский край, Белореченский район,
г. Белореченск, северная окраина, в 522 м от въезда с А-160
в г. Белореченск по ул. Конармейская и в 890 м до перекрестка
ул. Конармейская и ул. Победы

На территории объекта культурного наследия запрещается строительство объектов капитального строительства и увеличение объемно-пространственных характеристик существующих на территории объекта культурного наследия объектов капитального строительства, проведение земляных, строительных, мелиоративных и иных работ, за исключением работ по сохранению объекта культурного наследия или его отдельных элементов, сохранению историко-градостроительной или природной среды объекта культурного наследия.

На территории объекта культурного наследия разрешается ведение хозяйственной деятельности, не противоречащей требованиям обеспечения сохранности объекта культурного наследия и позволяющей обеспечить функционирование объекта культурного наследия в современных условиях.

Особый режим использования земельного участка, в границах которого располагается объект культурного наследия, предусматривает возможность проведения археологических полевых работ в порядке, установленном Федеральным законом от 25 июня 2002 г. № 73-ФЗ «Об объектах культурного наследия (памятниках истории и культуры) народов Российской Федерации», земляных, строительных, мелиоративных, хозяйственных работ, работ по использованию лесов и иных работ при условии обеспечения сохранности объекта культурного наследия, а также обеспечения доступа граждан к указанному объекту.

Границы территории объекта культурного наследия могут быть откорректированы по результатам археологических полевых работ.

Начальник управления
государственной охраны
объектов культурного наследия
администрации Краснодарского края



Г.Г. Давыденко