



АДМИНИСТРАЦИЯ КРАСНОДАРСКОГО КРАЯ
ПРИКАЗ

от 19.12.2024

г. Краснодар

№ 1676-КН

О включении объекта «Грунтовый могильник «Западный Сосык», Краснодарский край, Староминский район, х. Западный Сосык, 0,4 км к югу от северной части хутора, в перечень выявленных объектов культурного наследия Краснодарского края, утверждении его границ и режима использования территории

В соответствии со статьями 3.1, 5.1, 16.1, 33, 45.1 Федерального закона от 25.06.2002 № 73-ФЗ «Об объектах культурного наследия (памятниках истории и культуры) народов Российской Федерации», порядком формирования и ведения перечня выявленных объектов культурного наследия, составом сведений, включаемых в данный перечень, утвержденным приказом Министерства культуры Российской Федерации от 02.07.2015 № 1907, статьей 3, пунктом 29 части 2 статьи 5 Закона Краснодарского края от 23.07.2015 № 3223-КЗ «Об объектах культурного наследия (памятниках истории и культуры) народов Российской Федерации, расположенных на территории Краснодарского края», приказом Министерства культуры Российской Федерации от 04.06.2015 № 1745 «Об утверждении требований к составлению проектов границ территорий объектов культурного наследия», пунктом 2.3 Положения об управлении государственной охраны объектов культурного наследия администрации Краснодарского края, утвержденного постановлением главы администрации (губернатора) Краснодарского края от 08.12.2016 № 1000 «Об управлении государственной охраны объектов культурного наследия администрации Краснодарского края»,
п р и к а з ы в а ю:

1. Включить в перечень выявленных объектов культурного наследия Краснодарского края объект «Грунтовый могильник «Западный Сосык», Краснодарский край, Староминский район, х. Западный Сосык, 0,4 км к югу от северной части хутора.

2. Утвердить:

1) границы территории выявленного объекта культурного наследия «Грунтовый могильник «Западный Сосык», Краснодарский край, Староминский район, х. Западный Сосык, 0,4 км к югу от северной части хутора, согласно приложению 1 к настоящему приказу;

2) режим использования территории выявленного объекта культурного наследия «Грунтовый могильник «Западный Сосык», Краснодарский край, Староминский район, х. Западный Сосык, 0,4 км к югу от северной части хутора, согласно приложению 2 к настоящему приказу.

3. Отделу государственного учета объектов культурного наследия управления государственной охраны объектов культурного наследия администрации Краснодарского края (Гончаров А.В.) обеспечить:

1) размещение (опубликование) настоящего приказа на сайте в информационно-телекоммуникационной сети «Интернет» admkrain.krasnodar.ru и на «Официальном интернет-портале правовой информации» (www.pravo.gov.ru);

2) размещение на официальном сайте администрации Краснодарского края в информационно-телекоммуникационной сети «Интернет» актуализированного перечня выявленных объектов культурного наследия Краснодарского края;

3) направление в семидневный срок со дня принятия настоящего приказа его копии в Управление Министерства юстиции Российской Федерации по Краснодарскому краю;

4) направить уведомления о выявленных объектах культурного наследия собственникам и (или) пользователям земельных участков, на которых или в которых обнаружены объекты археологического наследия;

5) направление в срок не более чем пять рабочих дней со дня принятия настоящего приказа его копии в филиал ППК «Роскадастр» по Краснодарскому краю;

6) направление в семидневный срок со дня принятия настоящего приказа его копии в администрацию муниципального образования Староминский район.

4. Контроль за выполнением настоящего приказа оставляю за собой.

5. Приказ вступает в силу на следующий день после его официального опубликования.

Начальник управления
государственной охраны
объектов культурного наследия
администрации Краснодарского края



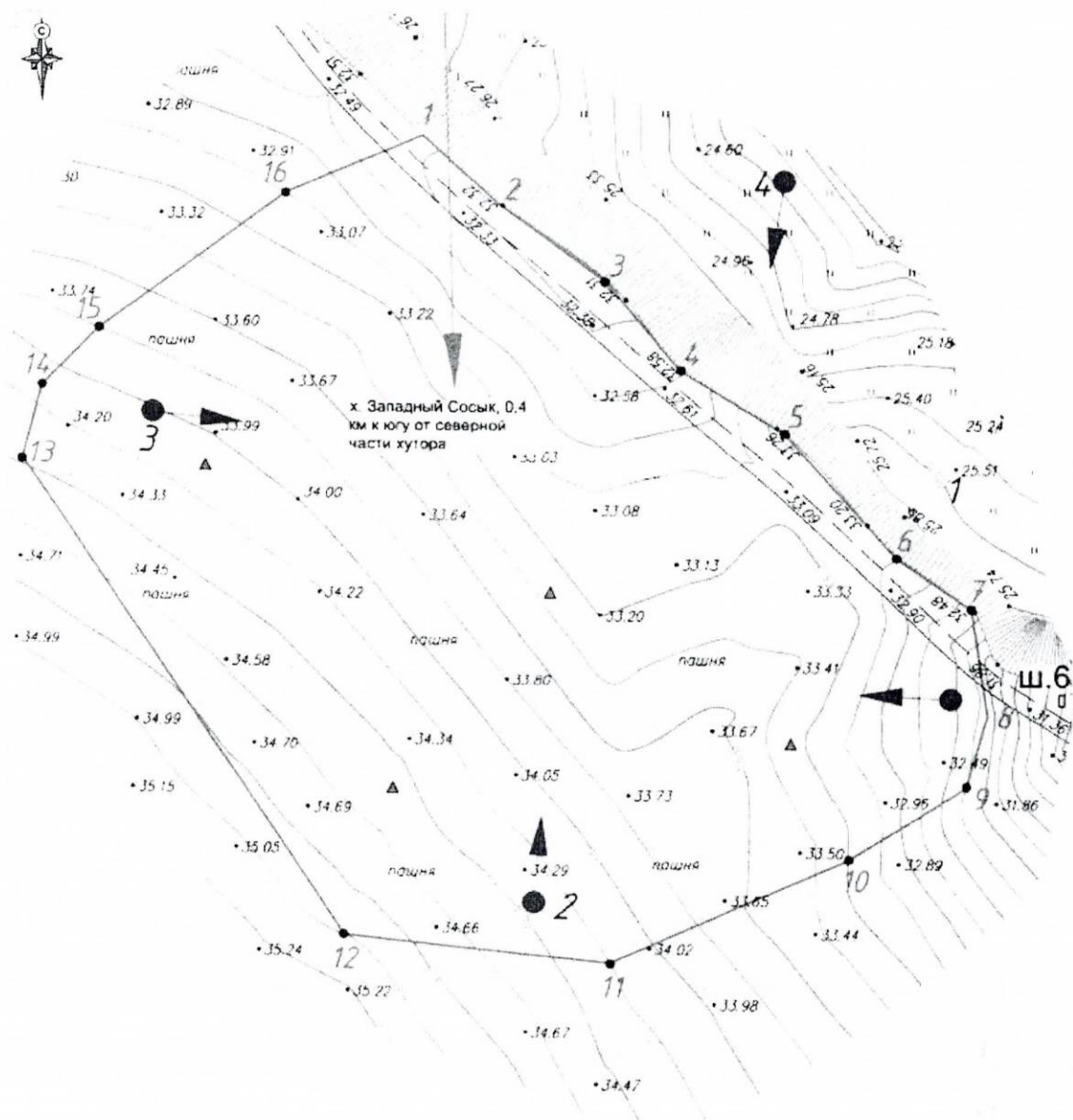
Г.Г. Давыденко






Приложение 1

УТВЕРЖДЕНЫ
приказом администрации
Краснодарского края
от 19.12.2024 № 7616-кн

ГРАНИЦЫ
территории выявленного объекта культурного наследия
«Грунтовый могильник «Западный Сосык»,
Краснодарский край, Староминский район, х. Западный Сосык,
0,4 км к югу от северной части хутора

Карта (схема) границ территории объекта культурного наследия




УСЛОВНЫЕ ОБОЗНАЧЕНИЯ	
	граница территории ОАН грунтовый могильник "Западный Сосык"
	поворотная точка и ее номер
	точка фотофиксации ОАН
	археологический шурф без признаков культурного слоя
	место сбора подъемного материала

Перечень координат характерных (поворотных) точек границ территории
объекта культурного наследия

№ точки	WGS-84		МСК 23 зона 1	
	СШ	ВД	X	Y
1	46.469905911	39.18178601	638060.85	1392160.36
2	46.46979215	39.18195738	638048.40	1392173.71
3	46.469669803	39.182186458	638035.07	1392191.51
4	46.469525359	39.182350699	638019.20	1392204.37
5	46.46942233	39.182580382	638008.02	1392222.19
6	46.469220416	39.182826784	637985.86	1392241.45
7	46.469138959	39.18299252	637977.00	1392254.32
8	46.468969477	39.183025914	637958.20	1392257.17
9	46.468856594	39.182978144	637945.60	1392253.69
10	46.468740872	39.182713685	637932.42	1392233.57
11	46.468581113	39.1821826	637914.05	1392193.05
12	46.468629572	39.181590415	637918.74	1392147.49
13	46.469397021	39.180880745	638003.23	1392091.69
14	46.469515138	39.180925773	638016.41	1392094.95
15	46.469605601	39.181055491	638026.62	1392104.76
16	46.469817431	39.181476417	638050.65	1392136.73
1	46.469905911	39.18178601	638060.85	1392160.36

Начальник управления
государственной охраны
объектов культурного наследия
администрации Краснодарского края



Г.Г. Давыденко

Приложение 2

УТВЕРЖДЕН

приказом администрации
Краснодарского края

от 19.12.2024 № 1616-КК

РЕЖИМ

**использования территории выявленного объекта культурного наследия
«Грунтовый могильник «Западный Сосык»,
Краснодарский край, Староминский район, х. Западный Сосык,
0,4 км к югу от северной части хутора**

На территории объекта культурного наследия запрещается строительство объектов капитального строительства и увеличение объемно-пространственных характеристик существующих на территории объекта культурного наследия объектов капитального строительства, проведение земляных, строительных, мелиоративных и иных работ, за исключением работ по сохранению объекта культурного наследия или его отдельных элементов, сохранению историко-градостроительной или природной среды объекта культурного наследия.

На территории объекта культурного наследия разрешается ведение хозяйственной деятельности, не противоречащей требованиям обеспечения сохранности объекта культурного наследия и позволяющей обеспечить функционирование объекта культурного наследия в современных условиях.

Особый режим использования земельного участка, в границах которого располагается объект культурного наследия, предусматривает возможность проведения археологических полевых работ в порядке, установленном Федеральным законом от 25 июня 2002 г. № 73-ФЗ «Об объектах культурного наследия (памятниках истории и культуры) народов Российской Федерации», земляных, строительных, мелиоративных, хозяйственных работ, работ по использованию лесов и иных работ при условии обеспечения сохранности объекта культурного наследия, а также обеспечения доступа граждан к указанному объекту.

Границы территории объекта культурного наследия могут быть откорректированы по результатам археологических полевых работ.

Начальник управления
государственной охраны
объектов культурного наследия
администрации Краснодарского края



Г.Г. Давыденко