



АДМИНИСТРАЦИЯ КРАСНОДАРСКОГО КРАЯ
ПРИКАЗ

от 19.12.2024

г. Краснодар

№ 1618-КН

О включении объекта «Курганная группа «Новокорсунская-1», Краснодарский край, Тимашевский район, ст-ца Новокорсунская, 0,35 км к северо-востоку от северо-западной окраины станицы, в перечень выявленных объектов культурного наследия Краснодарского края, утверждении его границ и режима использования территории

В соответствии со статьями 3.1, 5.1, 16.1, 33, 45.1 Федерального закона от 25.06.2002 № 73-ФЗ «Об объектах культурного наследия (памятниках истории и культуры) народов Российской Федерации», порядком формирования и ведения перечня выявленных объектов культурного наследия, составом сведений, включаемых в данный перечень, утвержденным приказом Министерства культуры Российской Федерации от 02.07.2015 № 1907, статьей 3, пунктом 29 части 2 статьи 5 Закона Краснодарского края от 23.07.2015 № 3223-КЗ «Об объектах культурного наследия (памятниках истории и культуры) народов Российской Федерации, расположенных на территории Краснодарского края», приказом Министерства культуры Российской Федерации от 04.06.2015 № 1745 «Об утверждении требований к составлению проектов границ территорий объектов культурного наследия», пунктом 2.3 Положения об управлении государственной охраны объектов культурного наследия администрации Краснодарского края, утвержденного постановлением главы администрации (губернатора) Краснодарского края от 08.12.2016 № 1000 «Об управлении государственной охраны объектов культурного наследия администрации Краснодарского края»,
п р и к а з ы в а ю:

1. Включить в перечень выявленных объектов культурного наследия Краснодарского края объект «Курганная группа «Новокорсунская-1», Краснодарский край, Тимашевский район, ст-ца Новокорсунская, 0,35 км к северо-востоку от северо-западной окраины станицы.

2. Утвердить:

1) границы территории выявленного объекта культурного наследия «Курганная группа «Новокорсунская-1», Краснодарский край, Тимашевский район, ст-ца Новокорсунская, 0,35 км к северо-востоку от северо-западной окраины станицы, согласно приложению 1 к настоящему приказу;

2) режим использования территории выявленного объекта культурного наследия «Курганная группа «Новокорсунская-1», Краснодарский край, Тимашевский район, ст-ца Новокорсунская, 0,35 км к северо-востоку от северо-западной окраины станицы, согласно приложению 2 к настоящему приказу.

3. Отделу государственного учета объектов культурного наследия управления государственной охраны объектов культурного наследия администрации Краснодарского края (Гончаров А.В.) обеспечить:

1) размещение (опубликование) настоящего приказа на сайте в информационно-телекоммуникационной сети «Интернет» admkrai.krasnodar.ru и на «Официальном интернет-портале правовой информации» (www.pravo.gov.ru);

2) размещение на официальном сайте администрации Краснодарского края в информационно-телекоммуникационной сети «Интернет» актуализированного перечня выявленных объектов культурного наследия Краснодарского края;

3) направление в семидневный срок со дня принятия настоящего приказа его копии в Управление Министерства юстиции Российской Федерации по Краснодарскому краю;

4) направить уведомления о выявленных объектах культурного наследия собственникам и (или) пользователям земельных участков, на которых или в которых обнаружены объекты археологического наследия;

5) направление в срок не более чем пять рабочих дней со дня принятия настоящего приказа его копии в филиал ППК «Роскадастр» по Краснодарскому краю;

6) направление в семидневный срок со дня принятия настоящего приказа его копии в администрацию муниципального образования Тимашевский район.

4. Контроль за выполнением настоящего приказа оставляю за собой.

5. Приказ вступает в силу на следующий день после его официального опубликования.

Начальник управления
государственной охраны
объектов культурного наследия
администрации Краснодарского края

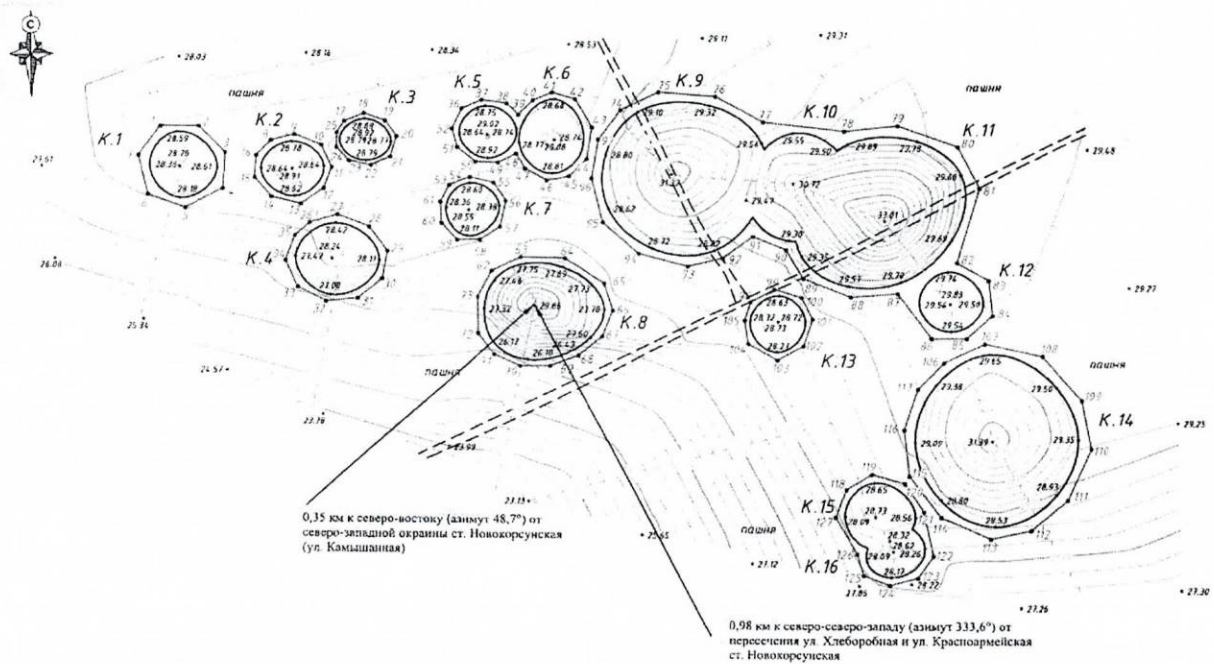


Г.Г. Давыденко




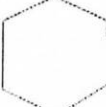
УТВЕРЖДЕНЫ
приказом администрации
Краснодарского края
от 19.12.2024 № 7618-КН

ГРАНИЦЫ
территории выявленного объекта культурного наследия
«Курганная группа «Новокорсунская-1»,
Краснодарский край, Тимашевский район, ст-ца Новокорсунская,
0,35 км к северо-востоку от северо-западной окраины станицы

Карта (схема) границ территории объекта культурного наследия



УСЛОВНЫЕ ОБОЗНАЧЕНИЯ

-  горизонтали
-  1 поворотная точка и ее номер
-  пола кургана
-  граница территории объекта культурного наследия

Перечень координат характерных (поворотных) точек границ территории
объекта культурного наследия

№	Координаты характерных точек во Всемирной геодезической системе координат (WGS-84)		Координаты характерных точек в местной системе координат (МСК-23)	
	СШ	ВД	X	Y
Курган 1				
1	45°39'50.702"	39°7'17.059"	548423.64	1388803.95
2	45°39'50.695"	39°7'18.035"	548423.71	1388825.07
3	45°39'50.200"	39°7'18.710"	548408.65	1388839.91
4	45°39'49.527"	39°7'18.637"	548387.85	1388838.62
5	45°39'49.171"	39°7'17.669"	548376.57	1388817.82
6	45°39'49.430"	39°7'16.719"	548384.25	1388797.14
7	45°39'50.160"	39°7'16.482"	548406.71	1388791.69
1	45°39'50.702"	39°7'17.059"	548423.64	1388803.95
Курган 2				
8	45°39'50.418"	39°7'19.886"	548415.73	1388865.27
9	45°39'50.527"	39°7'20.492"	548419.28	1388878.34
10	45°39'50.327"	39°7'21.173"	548413.31	1388893.17
11	45°39'49.906"	39°7'21.442"	548400.41	1388899.17
12	45°39'49.520"	39°7'21.228"	548388.42	1388894.72
13	45°39'49.227"	39°7'20.628"	548379.21	1388881.85
14	45°39'49.364"	39°7'19.883"	548383.19	1388865.66
15	45°39'49.727"	39°7'19.458"	548394.26	1388856.31
16	45°39'50.145"	39°7'19.500"	548407.19	1388857.04
8	45°39'50.418"	39°7'19.886"	548415.73	1388865.27
Курган 3				
17	45°39'50.768"	39°7'21.784"	548427.13	1388906.20
18	45°39'50.910"	39°7'22.293"	548431.67	1388917.15

19	45°39'50.771"	39°7'22.829"	548427.55	1388928.82
20	45°39'50.477"	39°7'23.123"	548418.57	1388935.32
21	45°39'50.098"	39°7'22.949"	548406.80	1388931.71
22	45°39'49.936"	39°7'22.454"	548401.64	1388921.07
23	45°39'50.028"	39°7'21.888"	548404.32	1388908.78
24	45°39'50.282"	39°7'21.564"	548412.06	1388901.66
25	45°39'50.553"	39°7'21.584"	548420.42	1388901.97
17	45°39'50.768"	39°7'21.784"	548427.13	1388906.20
Курган 4				
26	45°39'48.883"	39°7'20.856"	548368.64	1388886.95
27	45°39'49.029"	39°7'21.581"	548373.37	1388902.58
28	45°39'48.800"	39°7'22.391"	548366.56	1388920.21
29	45°39'48.343"	39°7'22.859"	548352.59	1388930.53
30	45°39'47.835"	39°7'22.712"	548336.85	1388927.58
31	45°39'47.468"	39°7'22.072"	548325.33	1388913.89
32	45°39'47.417"	39°7'21.253"	548323.50	1388896.17
33	45°39'47.693"	39°7'20.532"	548331.81	1388880.46
34	45°39'48.189"	39°7'20.236"	548347.02	1388873.82
35	45°39'48.646"	39°7'20.478"	548361.20	1388878.86
26	45°39'48.883"	39°7'20.856"	548368.64	1388886.95
Курган 5, 6				
36	45°39'50.989"	39°7'24.803"	548434.88	1388971.45
37	45°39'51.149"	39°7'25.321"	548439.97	1388982.60
38	45°39'51.077"	39°7'25.967"	548437.95	1388996.61
39	45°39'50.858"	39°7'26.261"	548431.27	1389003.08
40	45°39'51.132"	39°7'26.644"	548439.86	1389011.25
41	45°39'51.275"	39°7'27.138"	548444.43	1389021.87
42	45°39'51.149"	39°7'27.718"	548440.71	1389034.50

43	45°39'50.608"	39°7'28.139"	548424.16	1389043.84
44	45°39'50.022"	39°7'27.990"	548406.02	1389040.87
45	45°39'49.704"	39°7'27.542"	548396.05	1389031.32
46	45°39'49.631"	39°7'26.972"	548393.61	1389019.00
47	45°39'49.853"	39°7'26.413"	548400.30	1389006.80
48	45°39'50.137"	39°7'26.192"	548408.99	1389001.91
49	45°39'49.970"	39°7'25.723"	548403.69	1388991.83
50	45°39'49.986"	39°7'25.145"	548404.01	1388979.31
51	45°39'50.262"	39°7'24.675"	548412.39	1388969.01
52	45°39'50.610"	39°7'24.540"	548423.10	1388965.93
36	45°39'50.989"	39°7'24.803"	548434.88	1388971.45
Курган 7				
53	45°39'49.565"	39°7'24.455"	548390.81	1388964.56
54	45°39'49.706"	39°7'24.980"	548395.33	1388975.86
55	45°39'49.599"	39°7'25.599"	548392.21	1388989.31
56	45°39'49.258"	39°7'25.910"	548381.78	1388996.19
57	45°39'48.782"	39°7'25.757"	548367.04	1388993.07
58	45°39'48.540"	39°7'25.235"	548359.41	1388981.88
59	45°39'48.539"	39°7'24.643"	548359.19	1388969.08
60	45°39'48.860"	39°7'24.242"	548368.98	1388960.25
61	45°39'49.254"	39°7'24.220"	548381.13	1388959.61
53	45°39'49.565"	39°7'24.455"	548390.81	1388964.56
Курган 8				
62	45°39'47.967"	39°7'25.524"	548341.79	1388988.39
63	45°39'48.215"	39°7'26.278"	548349.68	1389004.60
64	45°39'48.186"	39°7'27.414"	548349.16	1389029.21
65	45°39'47.711"	39°7'28.397"	548334.78	1389050.70
66	45°39'47.209"	39°7'28.611"	548319.36	1389055.55

67	45°39'46.735"	39°7'28.337"	548304.64	1389049.83
68	45°39'46.388"	39°7'27.721"	548293.72	1389036.66
69	45°39'46.204"	39°7'27.005"	548287.83	1389021.24
70	45°39'46.206"	39°7'26.237"	548287.66	1389004.60
71	45°39'46.421"	39°7'25.560"	548294.07	1388989.86
72	45°39'46.812"	39°7'25.160"	548306.02	1388981.02
73	45°39'47.484"	39°7'25.157"	548326.79	1388980.67
62	45°39'47.967"	39°7'25.524"	548341.79	1388988.39
Курган 9, 10, 11, 12				
74	45°39'50.924"	39°7'28.873"	548434.13	1389059.59
75	45°39'51.262"	39°7'29.857"	548444.88	1389080.75
76	45°39'51.165"	39°7'31.305"	548442.33	1389112.13
77	45°39'50.674"	39°7'32.525"	548427.53	1389138.76
78	45°39'50.487"	39°7'34.614"	548422.42	1389184.07
79	45°39'50.577"	39°7'35.960"	548425.59	1389213.17
80	45°39'50.173"	39°7'37.494"	548413.59	1389246.54
81	45°39'49.397"	39°7'38.032"	548389.80	1389258.53
82	45°39'48.027"	39°7'37.434"	548347.33	1389246.19
83	45°39'47.692"	39°7'38.235"	548337.23	1389263.67
84	45°39'47.040"	39°7'38.327"	548317.14	1389265.96
85	45°39'46.625"	39°7'37.659"	548304.10	1389251.68
86	45°39'46.634"	39°7'36.755"	548304.10	1389232.11
87	45°39'47.470"	39°7'35.909"	548329.65	1389213.42
88	45°39'47.413"	39°7'34.718"	548327.53	1389187.67
89	45°39'47.768"	39°7'33.504"	548338.11	1389161.23
90	45°39'48.304"	39°7'33.065"	548354.53	1389151.50
91	45°39'48.552"	39°7'32.223"	548361.93	1389133.16
92	45°39'48.160"	39°7'31.440"	548349.59	1389116.37

93	45°39'48.015"	39°7'30.549"	548344.83	1389097.15
94	45°39'48.262"	39°7'29.291"	548352.06	1389069.82
95	45°39'48.841"	39°7'28.383"	548369.68	1389049.90
96	45°39'49.660"	39°7'28.115"	548394.88	1389043.73
97	45°39'50.378"	39°7'28.292"	548417.09	1389047.25
74	45°39'50.924"	39°7'28.873"	548434.13	1389059.59
Курган 13				
98	45°39'47.339"	39°7'32.147"	548324.46	1389132.04
99	45°39'47.571"	39°7'32.760"	548331.80	1389145.21
100	45°39'47.414"	39°7'33.457"	548327.19	1389160.37
101	45°39'47.005"	39°7'33.736"	548314.63	1389166.59
102	45°39'46.518"	39°7'33.491"	548299.53	1389161.49
103	45°39'46.265"	39°7'32.817"	548291.50	1389147.03
104	45°39'46.571"	39°7'32.072"	548300.72	1389130.76
105	45°39'47.002"	39°7'31.984"	548313.99	1389128.67
98	45°39'47.339"	39°7'32.147"	548324.46	1389132.04
Курган 14				
106	45°39'46.182"	39°7'37.069"	548290.25	1389239.11
107	45°39'46.520"	39°7'38.122"	548301.02	1389261.76
108	45°39'46.280"	39°7'39.593"	548294.05	1389293.69
109	45°39'45.454"	39°7'40.591"	548268.87	1389315.66
110	45°39'44.542"	39°7'40.816"	548240.77	1389320.94
111	45°39'43.599"	39°7'40.201"	548211.49	1389308.05
112	45°39'43.048"	39°7'39.242"	548194.18	1389287.53
113	45°39'42.905"	39°7'38.204"	548189.42	1389265.12
114	45°39'43.308"	39°7'36.947"	548201.50	1389237.73
115	45°39'44.075"	39°7'36.151"	548224.92	1389220.16
116	45°39'44.942"	39°7'36.038"	548251.66	1389217.33

117	45°39'45.703"	39°7'36.400"	548275.27	1389224.84
106	45°39'46.182"	39°7'37.069"	548290.25	1389239.11
Курган 15, 16				
118	45°39'43.839"	39°7'34.547"	548217.15	1389185.55
119	45°39'44.113"	39°7'35.203"	548225.80	1389199.63
120	45°39'43.939"	39°7'36.029"	548220.70	1389217.57
121	45°39'43.415"	39°7'36.506"	548204.66	1389228.14
122	45°39'42.600"	39°7'36.734"	548179.56	1389233.43
123	45°39'42.200"	39°7'36.333"	548167.10	1389224.93
124	45°39'42.073"	39°7'35.616"	548162.95	1389209.45
125	45°39'42.257"	39°7'34.956"	548168.43	1389195.10
126	45°39'42.656"	39°7'34.799"	548180.69	1389191.51
127	45°39'43.328"	39°7'34.263"	548201.29	1389179.62
118	45°39'43.839"	39°7'34.547"	548217.15	1389185.55

Начальник управления
государственной охраны
объектов культурного наследия
администрации Краснодарского края



Г.Г. Давыденко

Приложение 2

УТВЕРЖДЕН
приказом администрации
Краснодарского края
от 19.12.2024 № 7618-КН

РЕЖИМ
использования территории выявленного объекта культурного наследия
«Курганная группа «Новокорсунская-1»,
Краснодарский край, Тимашевский район, ст-ца Новокорсунская,
0,35 км к северо-востоку от северо-западной окраины станицы

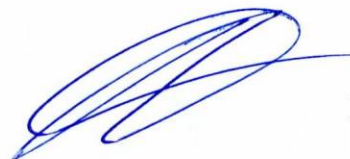
На территории объекта культурного наследия запрещается строительство объектов капитального строительства и увеличение объемно-пространственных характеристик существующих на территории объекта культурного наследия объектов капитального строительства, проведение земляных, строительных, мелиоративных и иных работ, за исключением работ по сохранению объекта культурного наследия или его отдельных элементов, сохранению историко-градостроительной или природной среды объекта культурного наследия.

На территории объекта культурного наследия разрешается ведение хозяйственной деятельности, не противоречащей требованиям обеспечения сохранности объекта культурного наследия и позволяющей обеспечить функционирование объекта культурного наследия в современных условиях.

Особый режим использования земельного участка, в границах которого располагается объект культурного наследия, предусматривает возможность проведения археологических полевых работ в порядке, установленном Федеральным законом от 25 июня 2002 г. № 73-ФЗ «Об объектах культурного наследия (памятниках истории и культуры) народов Российской Федерации», земляных, строительных, мелиоративных, хозяйственных работ, работ по использованию лесов и иных работ при условии обеспечения сохранности объекта культурного наследия, а также обеспечения доступа граждан к указанному объекту.

Границы территории объекта культурного наследия могут быть откорректированы по результатам археологических полевых работ.

Начальник управления
государственной охраны
объектов культурного наследия
администрации Краснодарского края



Г.Г. Давыденко