



ПРАВИТЕЛЬСТВО КРАСНОЯРСКОГО КРАЯ

ПОСТАНОВЛЕНИЕ

07.05.2024

г. Красноярск

№ 334-п

О внесении изменений в постановление Правительства Красноярского края от 15.11.2016 № 569-п «Об утверждении границ зон охраны объектов культурного наследия федерального, регионального и местного (муниципального) значения, расположенных в г. Красноярске, особых режимов использования земель и требований к градостроительным регламентам в границах данных зон охраны»

В соответствии со статьей 34 Федерального закона от 25.06.2002 № 73-ФЗ «Об объектах культурного наследия (памятниках истории и культуры) народов Российской Федерации», постановлением Правительства Российской Федерации от 12.09.2015 № 972 «Об утверждении Положения о зонах охраны объектов культурного наследия (памятников истории и культуры) народов Российской Федерации и о признании утратившими силу отдельных положений нормативных правовых актов Правительства Российской Федерации», статьей 103 Устава Красноярского края, статьей 7 Закона Красноярского края от 23.04.2009 № 8-3166 «Об объектах культурного наследия (памятниках истории и культуры) народов Российской Федерации, расположенных на территории Красноярского края» ПОСТАНОВЛЯЮ:

1. Внести в постановление Правительства Красноярского края от 15.11.2016 № 569-п «Об утверждении границ зон охраны объектов культурного наследия федерального, регионального и местного (муниципального) значения, расположенных в г. Красноярске, особых режимов использования земель и требований к градостроительным регламентам в границах данных зон охраны» следующие изменения:

в границах зон охраны объектов культурного наследия федерального, регионального и местного (муниципального) значения, расположенных в г. Красноярске:

абзацы тринадцатый – двадцать четвертый пункта 29 исключить;

дополнить пунктами 29.1–29.5 следующего содержания:

«29.1. Зона регулирования застройки и хозяйственной деятельности объектов культурного наследия:

федерального значения «Дом, где в помещении канцелярии тюремного

инспектора в марте – апреле 1897 г. Ленин Владимир Ильич неоднократно бывал в связи с ходатайством о назначении ему места ссылки в южной части Енисейской губернии», ул. Ленина, 58;

регионального значения «Фрагмент Казачьей слободы», XIX – начало XX веков, восточная часть квартала, ограниченного улицами Марковского, Вейнбаума, Ленина, Перенсона; «Почтамт. Модерн.», 1908–1911 г.г., арх. Соколовский, ул. Ленина, 62; «Деревянный двухэтажный особняк», конец XIX в., ул. Ленина, 66; «Здание, где в мужской гимназии учились в 1890–1895 гг. революционер Окулов Алексей Иванович, в 1899–1900 гг. первый хакасский ученый Буда Николай Мартемьянович, в 1882–1891 гг. художник Каратанов Дмитрий Иннокентьевич, в 1886–1892 гг. архитектор Чернышев Леонид Александрович и др. революционеры, ученые и деятели культуры», ул. Ленина/ул. Вейнбаума, 70/36; «Дом жилой Е.И. Потехина, 19 – нач. 20 в., в котором в начале 1940-х гг. жил В.Ф. Войно-Ясенецкий, выдающийся хирург и духовный писатель, св. архиепископ Лука», начало 1940-х гг., ул. Вейнбаума, 21; «Дом, в котором в 1907–1925 гг. жили советские альпинисты-исследователи братья Виталий и Евгений Абалаковы», ул. Ленина, 74, стр. 1; «Дом деревянный священника К. Кожевникова», 1880-е гг., ул. Ленина, 76; «Дом каменный священника К. Кожевникова», 1890–1896 гг., ул. Ленина, 76, стр. 3; «Дом коллежского асессора В.Ц. Новодворского с каменной кладовой», до 1896 г. (кладовая), между 1896 г. и 1904 г. (дом), ул. Ленина, 86, ул. Ленина, 86, стр. 1; «Дом с воротами О.К. Андреевой и М.К. Базилевич», 1914 г., ул. Ленина, 88;

местного (муниципального) значения «Дом О.К. Андреева», начало XX века, ул. Ленина, 84 (далее – зона Р-4.5*).

Описание и перечень координат границ зоны Р-4.5

Раздел 1

Сведения об объекте

№ п/п	Характеристики объекта	Описание характеристик
1	2	3
1	Местоположение объекта	Красноярский край, г. Красноярск
2	Площадь объекта ± величина погрешности определения площади ($P \pm \Delta P$), кв. м	22588 ± 53
3	Иные характеристики объекта	–

Раздел 2

Сведения о местоположении границ объекта

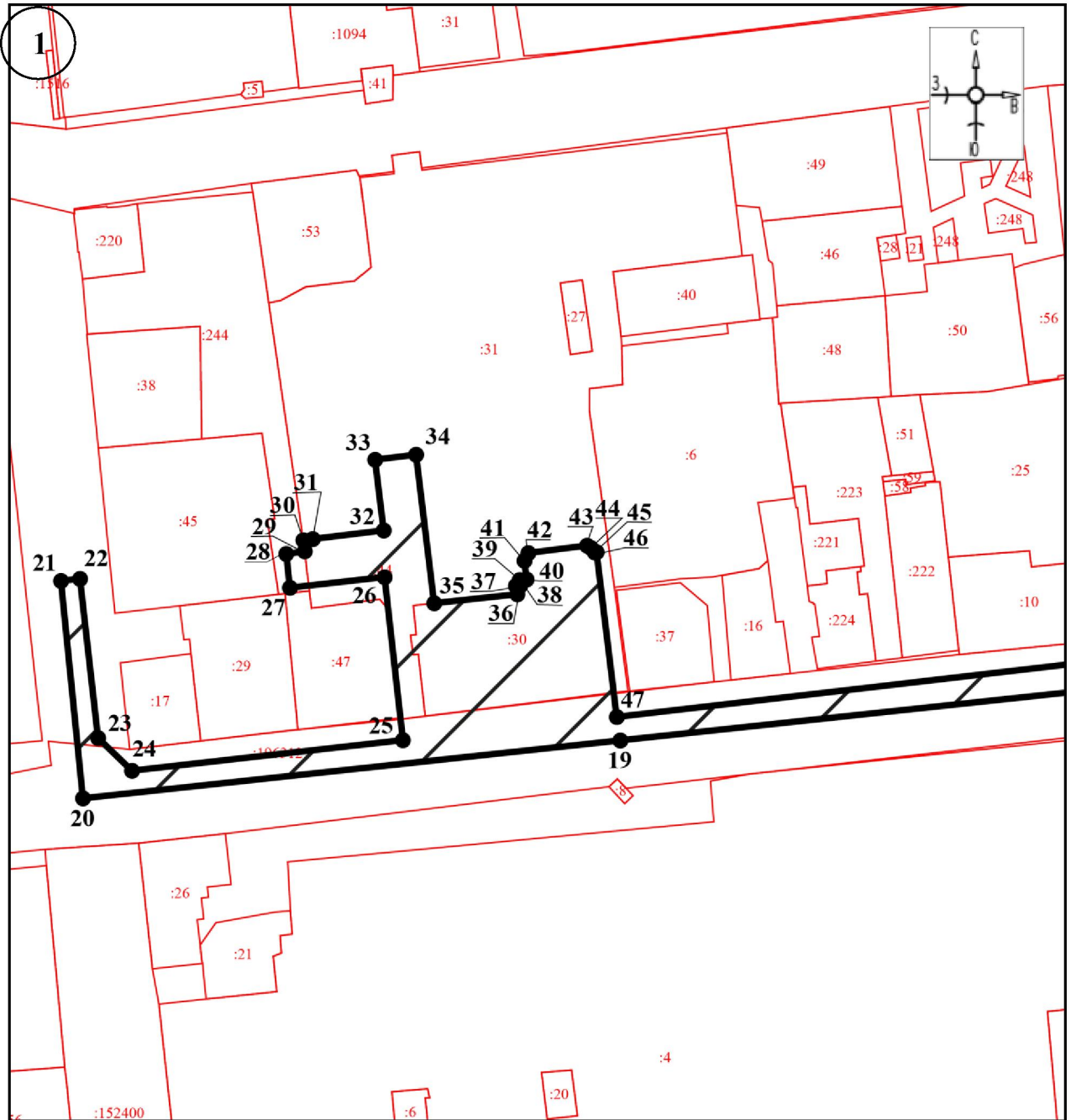
1. Система координат – МСК 167, зона 4					
2. Сведения о характерных точках границ объекта					
Обозначение характерных точек границ	Координаты, м		Метод определения координат характерной точки	Средняя квадратическая погрешность положения характерной точки (Mt), м	Описание обозначения точки на местности (при наличии)
	X	Y			
1	2	3	4	5	6
1	632235,98	98842,28	метод спутниковых геодезических измерений (определений)	0,10	-
2	632248,30	98942,64		0,10	-
3	632196,01	98949,02		0,10	-
4	632120,13	98957,03		0,10	-
5	632127,31	99015,63		0,10	-
6	632147,41	99013,36		0,10	-
7	632148,27	99021,73		0,10	-
8	632202,93	99019,60		0,10	-
9	632201,07	98995,73		0,10	-
10	632210,73	98994,77		0,10	-
11	632208,20	98971,53		0,10	-
12	632216,98	98970,58		0,10	-
13	632224,26	99037,53		0,10	-
14	632210,93	99038,87		0,10	-
15	632213,68	99071,47		0,10	-
16	632126,92	99080,61		0,10	-
17	632109,53	98918,79		0,10	-
18	632093,69	98771,34		0,10	-
19	632078,40	98629,04		0,10	-
20	632063,37	98489,15		0,10	-
21	632119,97	98483,40		0,10	-
22	632120,51	98488,36		0,10	-
23	632079,03	98493,13		0,10	-
24	632070,50	98501,92		0,10	-
25	632078,48	98572,41		0,10	-
26	632120,92	98567,62		0,10	-
27	632118,20	98543,06		0,10	-
28	632126,99	98542,09		0,10	-
29	632127,66	98546,90		0,10	-
30	632130,56	98546,54		0,10	-
31	632130,86	98549,01		0,10	-
32	632133,10	98567,43		0,10	-
33	632151,52	98565,20		0,10	-
34	632152,82	98575,87		0,10	-
35	632114,12	98580,57		0,10	-
36	632116,47	98602,23		0,10	-
37	632118,67	98601,85		0,10	-
38	632118,80	98603,03		0,10	-

1	2	3	4	5	6
39	632120,22	98602,87		0,10	-
40	632120,36	98604,64		0,10	-
41	632125,19	98604,06		0,10	-
42	632127,19	98605,10		0,10	-
43	632129,16	98620,37		0,10	-
44	632128,53	98621,43		0,10	-
45	632127,36	98622,38		0,10	-
46	632127,44	98622,89		0,10	-
47	632084,50	98628,14		0,10	-
48	632099,77	98759,17		0,10	-
49	632104,39	98822,45		0,10	-
50	632115,31	98918,01		0,10	-
51	632159,01	98914,53		0,10	-
52	632155,87	98885,68		0,10	-
53	632171,24	98883,68		0,10	-
54	632167,32	98852,60		0,10	-
55	632186,24	98850,32		0,10	-
56	632185,67	98838,99		0,10	-
57	632217,72	98834,99		0,10	-
58	632217,74	98835,00		0,10	-
59	632219,85	98834,79		0,10	-
1	632235,98	98842,28		0,10	-

Описание местоположения границ зоны Р-4.5

Прохождение границы		Описание прохождения границы
от точки	до точки	
1	2	3
1	2	на северо-восток – 101,11 м
2	3	на юго-восток – 52,68 м
3	4	на юго-восток – 76,30 м
4	5	на северо-восток – 59,04 м
5	6	на северо-запад – 20,23 м
6	7	на северо-восток – 8,41 м
7	8	на северо-запад – 54,70 м
8	9	на юго-запад – 23,94 м
9	10	на северо-запад – 9,71 м
10	11	на юго-запад – 23,38 м
11	12	на северо-запад – 8,83 м
12	13	на северо-восток – 67,34 м
13	14	на юго-восток – 13,40 м
14	15	на северо-восток – 32,72 м
15	16	на юго-восток – 87,24 м
16	17	на юго-запад – 162,75 м
17	18	на юго-запад – 148,30 м
18	19	на юго-запад – 143,12 м
19	20	на юго-запад – 140,69 м
20	21	на северо-запад – 56,89 м

1	2	3
21	22	на северо-восток – 4,99 м
22	23	на юго-восток – 41,75 м
23	24	на юго-восток – 12,25 м
24	25	на северо-восток – 70,94 м
25	26	на северо-запад – 42,71 м
26	27	на юго-запад – 24,71 м
27	28	на северо-запад – 8,84 м
28	29	на северо-восток – 4,85 м
29	30	на северо-запад – 2,93 м
30	31	на северо-восток – 2,49 м
31	32	на северо-восток – 18,56 м
32	33	на северо-запад – 18,55 м
33	34	на северо-восток – 10,75 м
34	35	на юго-восток – 38,98 м
35	36	на северо-восток – 21,79 м
36	37	на северо-запад – 2,23 м
37	38	на северо-восток – 1,19 м
38	39	на северо-запад – 1,43 м
39	40	на северо-восток – 1,78 м
40	41	на северо-запад – 4,86 м
41	42	на северо-восток – 2,25 м
42	43	на северо-восток – 15,40 м
43	44	на юго-восток – 1,23 м
44	45	на юго-восток – 1,51 м
45	46	на северо-восток – 0,51 м
46	47	на юго-восток – 43,26 м
47	48	на северо-восток – 131,92 м
48	49	на северо-восток – 63,45 м
49	50	на северо-восток – 96,18 м
50	51	на северо-запад – 43,84 м
51	52	на юго-запад – 29,02 м
52	53	на северо-запад – 15,50 м
53	54	на юго-запад – 31,33 м
54	55	на северо-запад – 19,06 м
55	56	на юго-запад – 11,34 м
56	57	на северо-запад – 32,30 м
57	58	на северо-восток – 0,02 м
58	59	на северо-запад – 2,12 м
59	1	на северо-восток в исходную точку – 17,78 м



Масштаб 1:500

Используемые условные знаки и обозначения:



– границы территории зоны Р-4.5

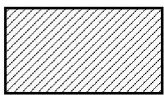
●1

– обозначение характерной (поворотной) точки



Масштаб 1:500

Используемые условные знаки и обозначения:



●1

– границы территории зоны P-4.5

– обозначение характерной (поворотной) точки

29.2. Зона регулирования застройки и хозяйственной деятельности объектов культурного наследия:

федерального значения «Дом, где в помещении канцелярии тюремного инспектора в марте – апреле 1897 г. Ленин Владимир Ильич неоднократно бывал в связи с ходатайством о назначении ему места ссылки в южной части Енисейской губернии», ул. Ленина, 58;

регионального значения «Фрагмент Казачьей слободы», XIX – начало XX веков, восточная часть квартала, ограниченного улицами Марковского, Вейнбаума, Ленина, Перенсона; «Почтамт. Модерн.», 1908–1911 г.г., арх. Соколовский, ул. Ленина, 62; «Деревянный двухэтажный особняк», конец XIX в., ул. Ленина, 66; «Здание, где в мужской гимназии учились в 1890–1895 гг. революционер Окулов Алексей Иванович, в 1899–1900 гг. первый хакасский ученый Буда Николай Мартемьянович, в 1882–1891 гг. художник Каратанов Дмитрий Иннокентьевич, в 1886–1892 гг. архитектор Чернышев Леонид Александрович и др. революционеры, ученые и деятели культуры», ул. Ленина/ул. Вейнбаума, 70/36; «Дом жилой Е.И. Потехина, 19 – нач. 20 в., в котором в начале 1940-х гг. жил В.Ф. Войно-Ясенецкий, выдающийся хирург и духовный писатель, св. архиепископ Лука», начало 1940-х гг., ул. Вейнбаума, 21; «Дом, в котором в 1907–1925 гг. жили советские альпинисты-исследователи братья Виталий и Евгений Абалаковы», ул. Ленина, 74, стр. 1; «Дом деревянный священника К. Кожевникова», 1880-е гг., ул. Ленина, 76; «Дом каменный священника К. Кожевникова», 1890–1896 гг., ул. Ленина, 76, стр. 3; «Дом коллежского асессора В.Ц. Новодворского с каменной кладовой», до 1896 г. (кладовая), между 1896 г. и 1904 г. (дом), ул. Ленина, 86, ул. Ленина, 86, стр. 1; «Дом с воротами О.К. Андреевой и М.К. Базилевич», 1914 г., ул. Ленина, 88;

местного (муниципального) значения «Дом О.К. Андреева», начало XX века, ул. Ленина, 84 (далее – зона Р-4.26*).

Описание и перечень координат границ зоны Р-4.26

Раздел 1

Сведения об объекте

№ п/п	Характеристики объекта	Описание характеристик
1	2	3
1	Местоположение объекта	Красноярский край, г. Красноярск
2	Площадь объекта ± величина погрешности определения площади ($P \pm \Delta P$), кв. м	4914 ± 25
3	Иные характеристики объекта	–

Раздел 2

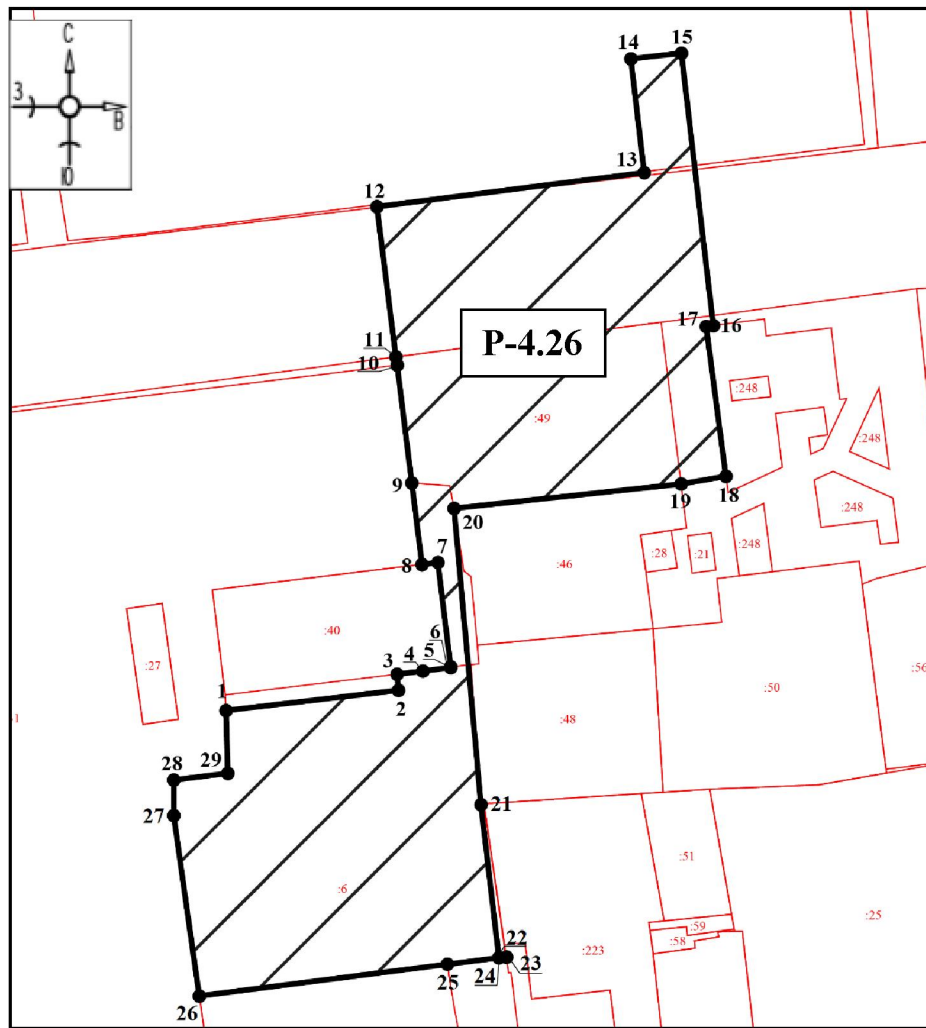
Сведения о местоположении границ объекта

1. Система координат – МСК 167, зона 4					
2. Сведения о характерных точках границ объекта					
Обозначение характерных точек границ	Координаты, м		Метод определения координат характерной точки	Средняя квадратическая погрешность положения характерной точки (Mt), м	Описание обозначения точки на местности (при наличии)
	X	Y			
1	2	3	4	5	6
1	632181,11	98629,42	метод спутниковых геодезических измерений (определений)	0,10	-
2	632184,36	98657,11		0,10	-
3	632186,97	98656,88		0,10	-
4	632187,47	98661,01		0,10	-
5	632188,01	98665,51		0,10	-
6	632188,15	98665,49		0,10	-
7	632204,89	98663,46		0,10	-
8	632204,57	98660,87		0,10	-
9	632217,67	98659,24		0,10	-
10	632236,58	98656,90		0,10	-
11	632237,89	98656,70		0,10	-
12	632262,01	98653,64		0,10	-
13	632267,49	98696,59		0,10	-
14	632285,77	98694,44		0,10	-
15	632286,66	98702,55		0,10	-
16	632242,94	98707,68		0,10	-
17	632242,79	98706,53		0,10	-
18	632218,74	98709,70		0,10	-
19	632217,51	98702,49		0,10	-
20	632213,58	98666,05		0,10	-
21	632166,02	98670,34		0,10	-
22	632141,45	98673,22		0,10	-
23	632141,56	98674,43		0,10	-
24	632141,53	98674,44		0,10	-
25	632140,39	98664,95		0,10	-
26	632135,26	98625,14		0,10	-
27	632164,26	98621,02		0,10	-
28	632169,97	98621,01		0,10	-
29	632171,04	98629,70		0,10	-
1	632181,11	98629,42	0,10	-	

Описание местоположения границ зоны Р-4.26

Прохождение границы		Описание прохождения границы
от точки	до точки	
1	2	3
1	2	на северо-восток – 27,88 м
2	3	на северо-запад – 2,62 м
3	4	на северо-восток – 4,16 м
4	5	на северо-восток – 4,53 м
5	6	на северо-запад – 0,14 м
6	7	на северо-запад – 16,86 м
7	8	на юго-запад – 2,61 м
8	9	на северо-запад – 13,20 м
9	10	на северо-запад – 19,05 м
10	11	на северо-запад – 1,33 м
11	12	на северо-запад – 24,31 м
12	13	на северо-восток – 43,30 м
13	14	на северо-запад – 18,41 м
14	15	на северо-восток – 8,16 м
15	16	на юго-восток – 44,02 м
16	17	на юго-запад – 1,16 м
17	18	на юго-восток – 24,26 м
18	19	на юго-запад – 7,31 м
19	20	на юго-запад – 36,65 м
20	21	на юго-восток – 47,75 м
21	22	на юго-восток – 24,74 м
22	23	на северо-восток – 1,22 м
23	24	на юго-восток – 0,03 м
24	25	на юго-запад – 9,56 м
25	26	на юго-запад – 40,14 м
26	27	на северо-запад – 29,30 м
27	28	на север – 5,71 м
28	29	на северо-восток – 8,76 м
29	1	на северо-запад в исходную точку – 10,07 м

Графическое изображение границ зоны Р-4.26



Масштаб 1:1000

Используемые условные знаки и обозначения:



– границы территории зоны Р-4.26



– обозначение характерной (поворотной) точки

29.3. Зона регулирования застройки и хозяйственной деятельности объектов культурного наследия:

федерального значения «Дом, где в помещении канцелярии тюремного инспектора в марте-апреле 1897 г. Ленин Владимир Ильич неоднократно бывал в связи с ходатайством о назначении ему места ссылки в южной части Енисейской губернии», ул. Ленина, 58;

регионального значения «Фрагмент Казачьей слободы», XIX – начало XX веков, восточная часть квартала, ограниченного улицами Марковского, Вейнбаума, Ленина, Перенсона; «Почтамт. Модерн.», 1908–1911 г.г.,

арх. Соколовский, ул. Ленина, 62; «Деревянный двухэтажный особняк», конец XIX в., ул. Ленина, 66; «Здание, где в мужской гимназии учились в 1890–1895 гг. революционер Окулов Алексей Иванович, в 1899–1900 гг. первый хакасский ученый Буда Николай Мартемьянович, в 1882–1891 гг. художник Каратанов Дмитрий Иннокентьевич, в 1886–1892 гг. архитектор Чернышев Леонид Александрович и др. революционеры, ученые и деятели культуры», ул. Ленина/ул. Вейнбаума, 70/36; «Дом жилой Е.И. Потехина, 19 – нач. 20 в., в котором в начале 1940-х гг. жил В.Ф. Войно-Ясенецкий, выдающийся хирург и духовный писатель, св. архиепископ Лука», начало 1940-х гг., ул. Вейнбаума, 21; «Дом, в котором в 1907–1925 гг. жили советские альпинисты-исследователи братья Виталий и Евгений Абалаковы», ул. Ленина, 74, стр. 1; «Дом деревянный священника К. Кожевникова», 1880-е гг., ул. Ленина, 76; «Дом каменный священника К. Кожевникова», 1890–1896 гг., ул. Ленина, 76, стр. 3; «Дом коллежского асессора В.Ц. Новодворского с каменной кладовой», до 1896 г. (кладовая), между 1896 г. и 1904 г. (дом), ул. Ленина, 86, ул. Ленина, 86, стр. 1; «Дом с воротами О.К. Андреевой и М.К. Базилевич», 1914 г., ул. Ленина, 88;

местного (муниципального) значения «Дом О.К. Андреева», начало XX века, ул. Ленина, 84 (далее – зона Р-7.12*).

Описание и перечень координат границ зоны Р-7.12

Раздел 1

Сведения об объекте

№ п/п	Характеристики объекта	Описание характеристик
1	2	3
1	Местоположение объекта	Красноярский край, г. Красноярск
2	Площадь объекта ± величина погрешности определения площади ($P \pm \Delta P$), кв. м	5193 ± 25
3	Иные характеристики объекта	–

Раздел 2

Сведения о местоположении границ объекта

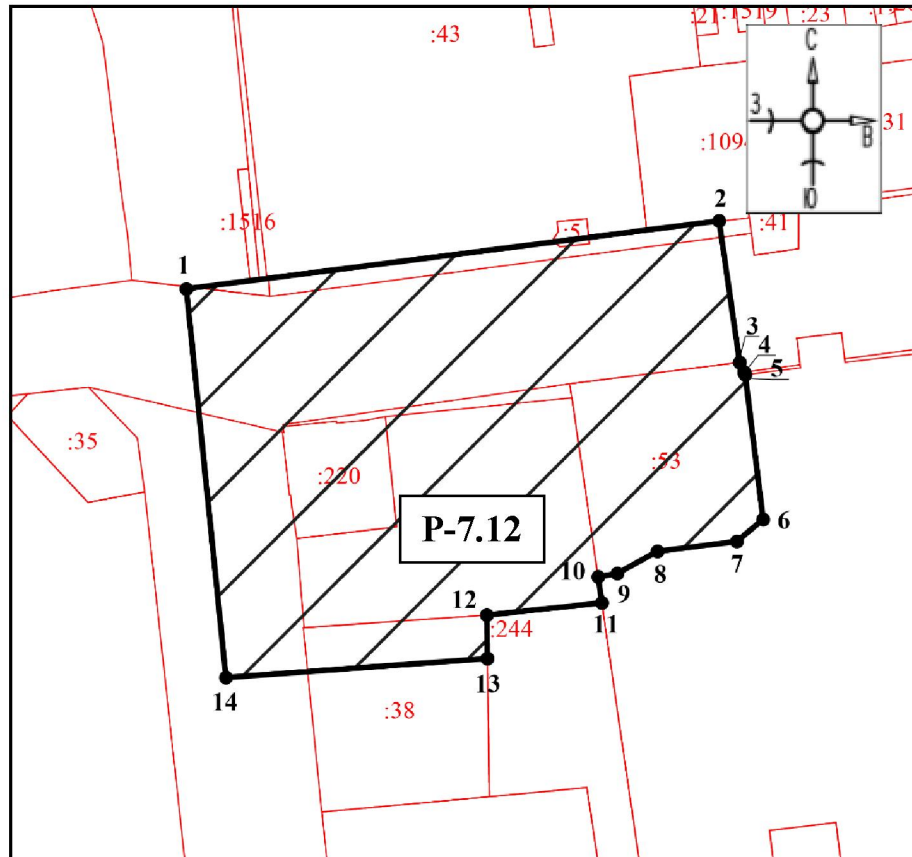
1. Система координат – МСК 167, зона 4					
2. Сведения о характерных точках границ объекта					
Обозначение характерных точек границ	Координаты, м		Метод определения координат характерной точки	Средняя квадратическая погрешность положения характерной точки (Mt), м	Описание обозначения точки на местности (при наличии)
	X	Y			

1	2	3	4	5	6
1	632238,75	98471,33	метод спутниковых геодезических измерений (определений)	0,10	-
2	632249,69	98557,07		0,10	-
3	632226,91	98560,38		0,10	-
4	632225,35	98561,09		0,10	-
5	632224,94	98561,27		0,10	-
6	632201,62	98564,17		0,10	-
7	632198,06	98559,92		0,10	-
8	632196,48	98547,15		0,10	-
9	632192,93	98540,69		0,10	-
10	632192,36	98537,60		0,10	-
11	632188,19	98538,20		0,10	-
12	632186,22	98519,68		0,10	-
13	632179,22	98519,78		0,10	-
14	632176,18	98477,69		0,10	-
1	632238,75	98471,33	0,10	-	

Описание местоположения границ зоны Р-7.12

Прохождение границы		Описание прохождения границы
от точки	до точки	
1	2	3
1	2	на северо-восток – 86,44 м
2	3	на юго-восток – 23,02 м
3	4	на юго-восток – 1,71 м
4	5	на юго-восток – 0,45 м
5	6	на юго-восток – 23,50 м
6	7	на юго-запад – 5,54 м
7	8	на юго-запад – 12,87 м
8	9	на юго-запад – 7,37 м
9	10	на юго-запад – 3,14 м
10	11	на юго-восток – 4,22 м
11	12	на юго-запад – 18,63 м
12	13	на юго-восток – 7,00 м
13	14	на юго-запад – 42,20 м
14	1	на северо-запад в исходную точку – 62,90 м

Графическое изображение границ зоны Р-7.12



Масштаб 1:1100

Используемые условные знаки и обозначения:



– границы территории зоны Р-7.12

●1

– обозначение характерной (поворотной) точки

29.4. Зона регулирования застройки и хозяйственной деятельности объектов культурного наследия:

федерального значения «Дом, где в помещении канцелярии тюремного инспектора в марте – апреле 1897 г. Ленин Владимир Ильич неоднократно бывал в связи с ходатайством о назначении ему места ссылки в южной части Енисейской губернии», ул. Ленина, 58;

регионального значения «Фрагмент Казачьей слободы», XIX – начало XX веков, восточная часть квартала, ограниченного улицами Марковского, Вейнбаума, Ленина, Перенсона; «Почтамт. Модерн.», 1908–1911 г.г., арх. Соколовский, ул. Ленина, 62; «Деревянный двухэтажный особняк», конец XIX в., ул. Ленина, 66; «Здание, где в мужской гимназии учились в 1890–1895 гг. революционер Окулов Алексей Иванович, в 1899–1900 гг. первый хакасский ученый Буда Николай Мартемьянович, в 1882–1891 гг. художник Каратанов Дмитрий Иннокентьевич, в 1886–1892 гг. архитектор

Чернышев Леонид Александрович и др. революционеры, ученые и деятели культуры», ул. Ленина/ул. Вейнбаума, 70/36; «Дом жилой Е.И. Потехина, 19 – нач. 20 в., в котором в начале 1940-х гг. жил В.Ф. Войно-Ясенецкий, выдающийся хирург и духовный писатель, св. архиепископ Лука», начало 1940-х гг., ул. Вейнбаума, 21; «Дом, в котором в 1907–1925 гг. жили советские альпинисты-исследователи братья Виталий и Евгений Абалаковы», ул. Ленина, 74, стр. 1; «Дом деревянный священника К. Кожевникова», 1880-е гг., ул. Ленина, 76; «Дом каменный священника К. Кожевникова», 1890–1896 гг., ул. Ленина, 76, стр. 3; «Дом коллежского асессора В.Ц. Новодворского с каменной кладовой», до 1896 г. (кладовая), между 1896 г. и 1904 г. (дом), ул. Ленина, 86, ул. Ленина, 86, стр. 1; «Дом с воротами О.К. Андреевой и М.К. Базилевич», 1914 г., ул. Ленина, 88;

местного (муниципального) значения «Дом О.К. Андреева», начало XX века, ул. Ленина, 84 (далее – зона Р-10*).

Описание и перечень координат границ зоны Р-10

Раздел 1

Сведения об объекте

№ п/п	Характеристики объекта	Описание характеристик
1	2	3
1	Местоположение объекта	Красноярский край, г. Красноярск
2	Площадь объекта ± величина погрешности определения площади ($P \pm \Delta P$), кв. м	13555 ± 41
3	Иные характеристики объекта	–

Раздел 2

Сведения о местоположении границ объекта

1. Система координат – МСК 167, зона 4					
2. Сведения о характерных точках границ объекта					
Обозначение характерных точек границ	Координаты, м		Метод определения координат характерной точки	Средняя квадратическая погрешность положения характерной точки (Mt), м	Описание обозначения точки на местности (при наличии)
	X	Y			
1	2	3	4	5	6
1	632249,69	98557,07	метод спутниковых геодезических измерений (определений)	0,10	-
2	632262,01	98653,64		0,10	-
3	632237,89	98656,70		0,10	-
4	632236,58	98656,90		0,10	-
5	632217,67	98659,24		0,10	-

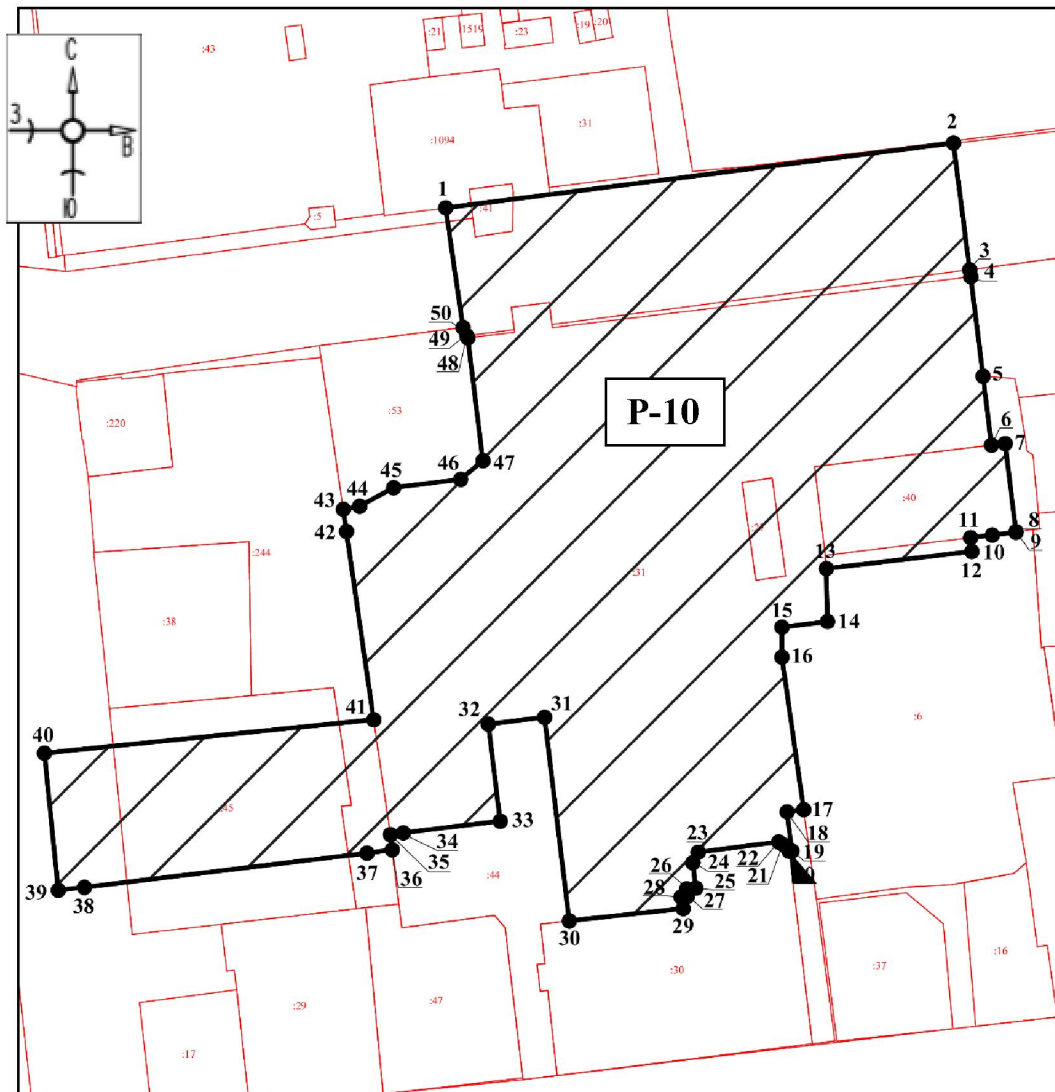
1	2	3	4	5	6
6	632204,57	98660,87		0,10	-
7	632204,89	98663,46		0,10	-
8	632188,15	98665,49		0,10	-
9	632188,01	98665,51		0,10	-
10	632187,47	98661,01		0,10	-
11	632186,97	98656,88		0,10	-
12	632184,36	98657,11		0,10	-
13	632181,11	98629,42		0,10	-
14	632171,04	98629,70		0,10	-
15	632169,97	98621,01		0,10	-
16	632164,26	98621,02		0,10	-
17	632135,26	98625,14		0,10	-
18	632134,85	98621,98		0,10	-
19	632127,44	98622,89		0,10	-
20	632127,36	98622,38		0,10	-
21	632128,53	98621,43		0,10	-
22	632129,16	98620,37		0,10	-
23	632127,19	98605,10		0,10	-
24	632125,19	98604,06		0,10	-
25	632120,36	98604,64		0,10	-
26	632120,22	98602,87		0,10	-
27	632118,80	98603,03		0,10	-
28	632118,67	98601,85		0,10	-
29	632116,47	98602,23		0,10	-
30	632114,12	98580,57		0,10	-
31	632152,82	98575,87		0,10	-
32	632151,52	98565,20		0,10	-
33	632133,10	98567,43		0,10	-
34	632130,86	98549,01		0,10	-
35	632130,56	98546,54		0,10	-
36	632127,66	98546,90		0,10	-
37	632126,99	98542,09		0,10	-
38	632120,51	98488,36		0,10	-
39	632119,97	98483,40		0,10	-
40	632146,02	98480,75		0,10	-
41	632152,37	98543,38		0,10	-
42	632188,19	98538,20		0,10	-
43	632192,36	98537,60		0,10	-
44	632192,93	98540,69		0,10	-
45	632196,48	98547,15		0,10	-
46	632198,06	98559,92		0,10	-
47	632201,62	98564,17		0,10	-
48	632224,94	98561,27		0,10	-
49	632225,35	98561,09		0,10	-
50	632226,91	98560,38		0,10	-
1	632249,69	98557,07		0,10	-

Описание местоположения границ зоны Р-10

Прохождение границы		Описание прохождения границы
от точки	до точки	
1	2	3
1	2	на северо-восток – 97,35 м
2	3	на юго-восток – 24,31 м
3	4	на юго-восток – 1,33 м
4	5	на юго-восток – 19,05 м
5	6	на юго-восток – 13,20 м
6	7	на северо-восток – 2,61 м
7	8	на юго-восток – 16,86 м
8	9	на юго-восток – 0,14 м
9	10	на юго-запад – 4,53 м
10	11	на юго-запад – 4,16 м
11	12	на юго-восток – 2,62 м
12	13	на юго-запад – 27,88 м
13	14	на юго-восток – 10,07 м
14	15	на юго-запад – 8,76 м
15	16	на юго-восток – 5,71 м
16	17	на юго-восток – 29,30 м
17	18	на юго-запад – 3,19 м
18	19	на юго-восток – 7,47 м
19	20	на юго-запад – 0,51 м
20	21	на северо-запад – 1,51 м
21	22	на северо-запад – 1,23 м
22	23	на юго-запад – 15,40 м
23	24	на юго-запад – 2,25 м
24	25	на юго-восток – 4,86 м
25	26	на юго-запад – 1,78 м
26	27	на юго-восток – 1,43 м
27	28	на юго-запад – 1,19 м
28	29	на юго-восток – 2,23 м
29	30	на юго-запад – 21,79 м
30	31	на северо-запад – 38,98 м
31	32	на юго-запад – 10,75 м
32	33	на юго-восток – 18,55 м
33	34	на юго-запад – 18,56 м
34	35	на юго-запад – 2,49 м
35	36	на юго-восток – 2,93 м
36	37	на юго-запад – 4,85 м
37	38	на юго-запад – 54,12 м
38	39	на юго-запад – 4,99 м
39	40	на северо-запад – 26,19 м
40	41	на северо-восток – 62,95 м
41	42	на северо-запад – 36,19 м
42	43	на северо-запад – 4,22 м
43	44	на северо-восток – 3,14 м

1	2	3
44	45	на северо-восток – 7,37 м
45	46	на северо-восток – 12,87 м
46	47	на северо-восток – 5,54 м
47	48	на северо-запад – 23,50 м
48	49	на северо-запад – 0,45 м
49	50	на северо-запад – 1,71 м
50	1	на северо-запад в исходную точку – 23,02 м

Графическое изображение границ зоны Р-10



Масштаб 1:1200

Используемые условные знаки и обозначения:



– границы территории зоны Р-10



– обозначение характерной (поворотной) точки

29.5. Зона регулирования застройки и хозяйственной деятельности объектов культурного наследия:

федерального значения «Дом, где в помещении канцелярии тюремного инспектора в марте – апреле 1897 г. Ленин Владимир Ильич неоднократно бывал в связи с ходатайством о назначении ему места ссылки в южной части Енисейской губернии», ул. Ленина, 58;

регионального значения «Фрагмент Казачьей слободы», XIX – начало XX веков, восточная часть квартала, ограниченного улицами Марковского, Вейнбаума, Ленина, Перенсона; «Почтамт. Модерн.», 1908–1911 г.г., арх. Соколовский, ул. Ленина, 62; «Деревянный двухэтажный особняк», конец XIX в., ул. Ленина, 66; «Здание, где в мужской гимназии учились в 1890–1895 гг. революционер Окулов Алексей Иванович, в 1899–1900 гг. первый хакасский ученый Буда Николай Мартемьянович, в 1882–1891 гг. художник Каратанов Дмитрий Иннокентьевич, в 1886–1892 гг. архитектор Чернышев Леонид Александрович и др. революционеры, ученые и деятели культуры», ул. Ленина/ул. Вейнбаума, 70/36; «Дом жилой Е.И. Потехина, 19 – нач. 20 в., в котором в начале 1940-х гг. жил В.Ф. Войно-Ясенецкий, выдающийся хирург и духовный писатель, св. архиепископ Лука», начало 1940-х гг., ул. Вейнбаума, 21; «Дом, в котором в 1907–1925 гг. жили советские альпинисты-исследователи братья Виталий и Евгений Абалаковы», ул. Ленина, 74, стр. 1; «Дом деревянный священника К. Кожевникова», 1880-е гг., ул. Ленина, 76; «Дом каменный священника К. Кожевникова», 1890–1896 гг., ул. Ленина, 76, стр. 3; «Дом коллежского асессора В.Ц. Новодворского с каменной кладовой», до 1896 г. (кладовая), между 1896 г. и 1904 г. (дом), ул. Ленина, 86, ул. Ленина, 86, стр. 1; «Дом с воротами О.К. Андреевой и М.К. Базилевич», 1914 г., ул. Ленина, 88;

местного (муниципального) значения «Дом О.К. Андреева», начало XX века, ул. Ленина, 84 (далее – зона Р-11*).

Описание и перечень координат границ зоны Р-11

Раздел 1

Сведения об объекте

№ п/п	Характеристики объекта	Описание характеристик
1	2	3
1	Местоположение объекта	Красноярский край, г. Красноярск
2	Площадь объекта ± величина погрешности определения площади ($P \pm \Delta P$), кв. м	1973 ± 16
3	Иные характеристики объекта	–

Раздел 2

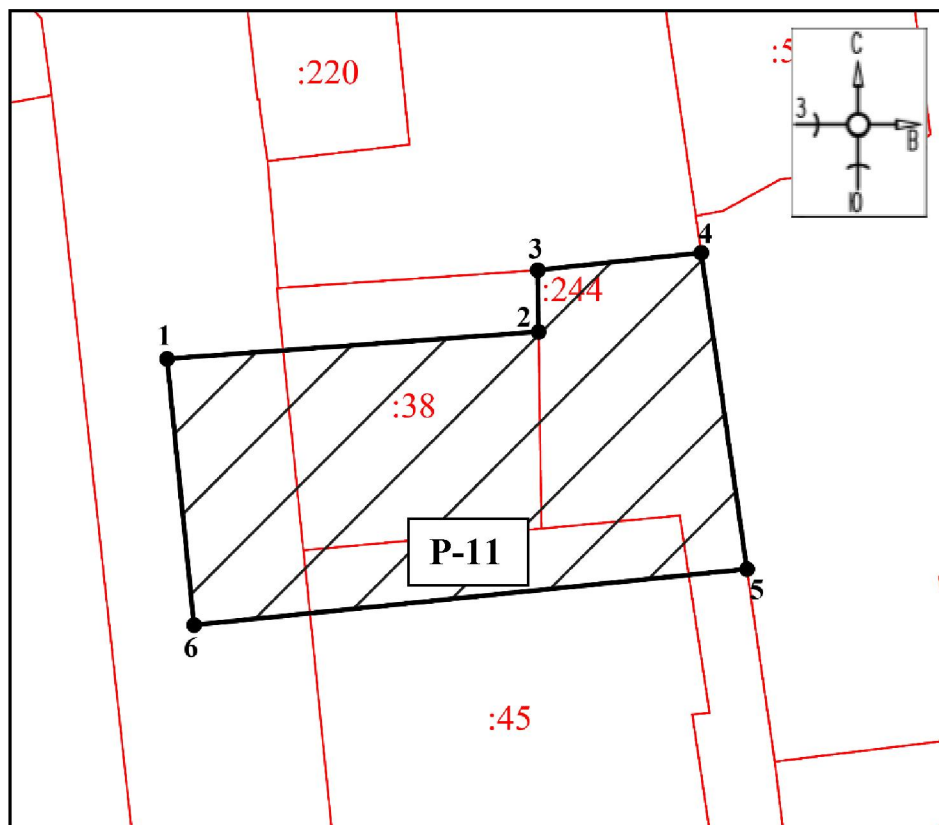
Сведения о местоположении границ объекта

1. Система координат – МСК 167, зона 4					
2. Сведения о характерных точках границ объекта					
Обозначение характерных точек границ	Координаты, м		Метод определения координат характерной точки	Средняя квадратическая погрешность положения характерной точки (Mt), м	Описание обозначения точки на местности (при наличии)
	X	Y			
1	2	3	4	5	6
1	632176,18	98477,69	метод спутниковых геодезических измерений (определений)	0,10	-
2	632179,22	98519,78		0,10	-
3	632186,22	98519,68		0,10	-
4	632188,19	98538,20		0,10	-
5	632152,37	98543,38		0,10	-
6	632146,02	98480,75		0,10	-
1	632176,18	98477,69		0,10	-

Описание местоположения границ зоны Р-11

Прохождение границы		Описание прохождения границы
от точки	до точки	
1	2	3
1	2	на северо-восток – 42,20 м
2	3	на север – 7,00 м
3	4	на северо-восток – 18,63 м
4	5	на юго-восток – 36,19 м
5	6	на юго-запад – 62,95 м
6	1	на северо-запад в исходную точку – 30,31 м

Графическое изображение границ зоны Р-11



Масштаб 1:800

Используемые условные знаки и обозначения:



– границы территории зоны Р-11



●1 – обозначение характерной (поворотной) точки

»;

пункт 30 изложить в следующей редакции:

«30. Охранная зона объекта культурного наследия регионального значения «Почтамт. Модерн.», 1908–1911 г.г., арх. Соколовский, ул. Ленина, 62 (далее – зона ОЗ-30*).

Описание и перечень координат границ зоны ОЗ-30

Раздел 1

Сведения об объекте

№ п/п	Характеристики объекта	Описание характеристик
1	2	3
1	Местоположение объекта	Красноярский край, г. Красноярск
2	Площадь объекта ± величина погрешности определения площади ($P \pm \Delta P$), кв. м	1651 ± 14
3	Иные характеристики объекта	–

Раздел 2

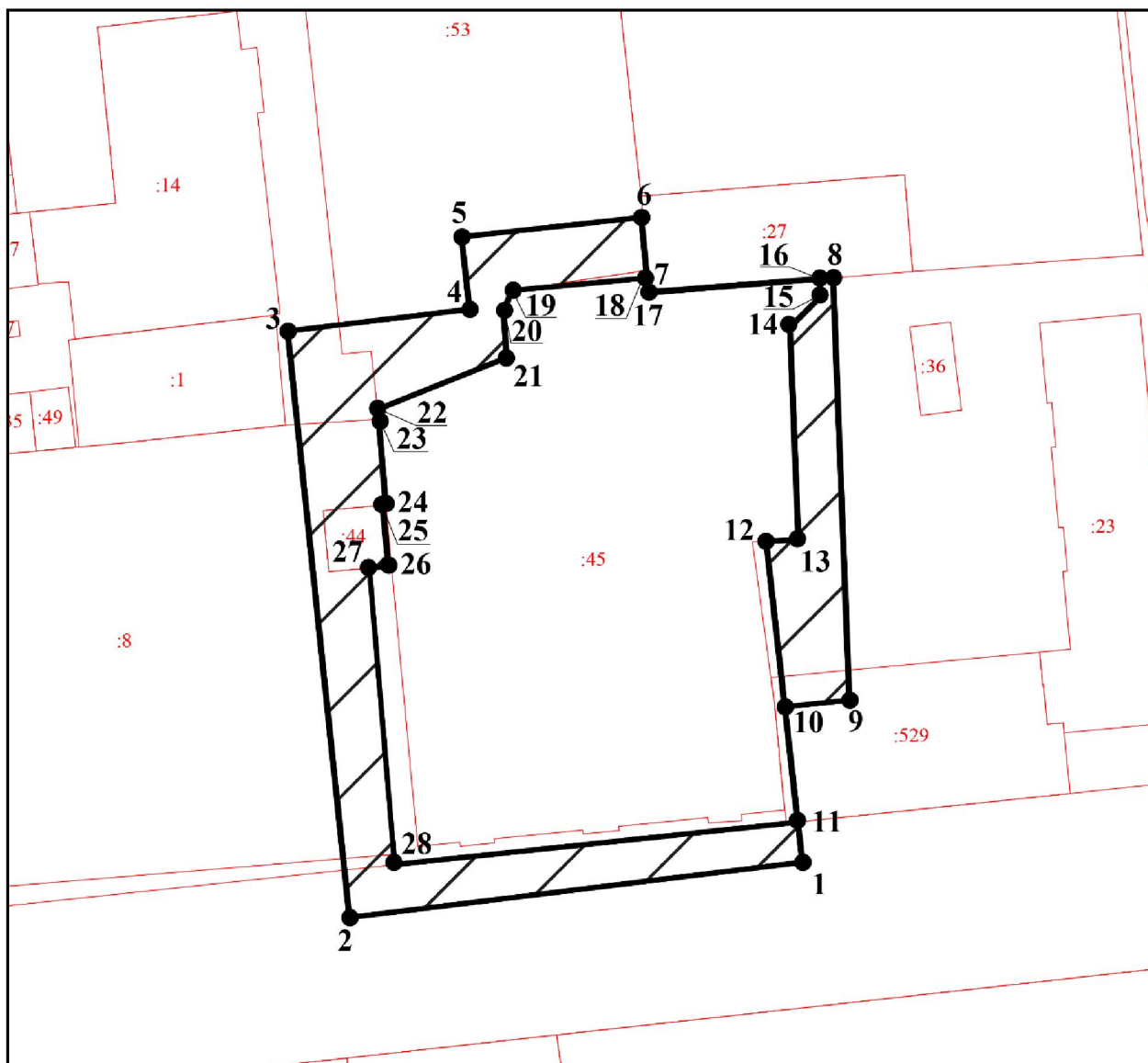
Сведения о местоположении границ объекта

1. Система координат – МСК 167, зона 4					
2. Сведения о характерных точках границ объекта					
Обозначение характерных точек границ	Координаты, м		Метод определения координат характерной точки	Средняя квадратическая погрешность положения характерной точки (Mt), м	Описание обозначения точки на местности (при наличии)
	X	Y			
1	2	3	4	5	6
Внешний контур					
1	632127,31	99015,63	метод спутниковых геодезических измерений (определений)	0,10	-
2	632120,13	98957,03		0,10	-
3	632196,01	98949,02		0,10	-
4	632198,83	98972,55		0,10	-
5	632208,20	98971,53		0,10	-
6	632210,73	98994,77		0,10	-
7	632201,07	98995,73		0,10	-
8	632202,93	99019,60		0,10	-
9	632148,27	99021,73		0,10	-
10	632147,41	99013,36		0,10	-
1	632127,31	99015,63	0,10	-	
Внутренний контур					
11	632132,48	99015,04	метод спутниковых геодезических измерений (определений)	0,10	-
12	632168,83	99010,94		0,10	-
13	632169,00	99015,13		0,10	-
14	632196,51	99014,03		0,10	-
15	632200,44	99017,97		0,10	-
16	632202,75	99017,89		0,10	-
17	632200,94	98995,74		0,10	-
18	632202,88	98995,50		0,10	-
19	632201,26	98978,03		0,10	-
20	632198,56	98976,96		0,10	-
21	632192,55	98977,36		0,10	-
22	632185,84	98960,62		0,10	-
23	632184,62	98960,79		0,10	-
24	632173,52	98961,71		0,10	-
25	632173,49	98961,32		0,10	-
26	632165,59	98962,05		0,10	-
27	632165,36	98959,54		0,10	-
28	632126,97	98962,83		0,10	-
11	632132,48	99015,04	0,10	-	

Описание местоположения границ зоны ОЗ-30

Прохождение границы		Описание прохождения границы
от точки	до точки	
1	2	3
Внешний контур		
1	2	на юго-запад – 59,04 м
2	3	на северо-запад – 76,30 м
3	4	на северо-восток – 23,70 м
4	5	на северо-запад – 9,43 м
5	6	на северо-восток – 23,38 м
6	7	на юго-восток – 9,71 м
7	8	на северо-восток – 23,94 м
8	9	на юго-восток – 54,70 м
9	10	на юго-запад – 8,41 м
10	1	на юго-восток в исходную точку – 20,23 м
Внутренний контур		
11	12	на северо-запад – 36,58 м
12	13	на северо-восток – 4,19 м
13	14	на северо-запад – 27,53 м
14	15	на северо-восток – 5,56 м
15	16	на северо-запад – 2,31 м
16	17	на юго-запад – 22,22 м
17	18	на северо-запад – 1,95 м
18	19	на юго-запад – 17,54 м
19	20	на юго-запад – 2,90 м
20	21	на юго-восток – 6,02 м
21	22	на юго-запад – 18,03 м
22	23	на юго-восток – 1,23 м
23	24	на юго-восток – 11,14 м
24	25	на юго-запад – 0,39 м
25	26	на юго-восток – 7,93 м
26	27	на юго-запад – 2,52 м
27	28	на юго-восток – 38,53 м
28	11	на северо-восток в исходную точку – 52,50 м

Графическое изображение границ зоны ОЗ-30



Масштаб 1:900

Используемые условные знаки и обозначения:



– границы территории зоны ОЗ-30

●1

– обозначение характерной (поворотной) точки

»;

абзацы первый – шестнадцатый пункта 31 исключить;

дополнить пунктом 31.1 следующего содержания:

«31.1. Охранная зона объектов культурного наследия регионального значения: «Фрагмент Казачьей слободы», XIX – начало XX веков, восточная часть квартала, ограниченного улицами Марковского, Вейнбаума, Ленина, Перенсона; «Деревянный двухэтажный особняк», конец XIX в., ул. Ленина, 66; «Здание, где в мужской гимназии учились в 1890–1895 гг.

революционер Окулов Алексей Иванович, в 1899–1900 гг. первый хакасский ученый Буда Николай Мартемьянович, в 1882–1891 гг. художник Каратанов Дмитрий Иннокентьевич, в 1886–1892 гг. архитектор Чернышев Леонид Александрович и др. революционеры, ученые и деятели культуры», ул. Ленина/ул. Вейнбаума, 70/36; «Дом жилой Е.И. Потехина, 19 – нач. 20 в., в котором в начале 1940-х гг. жил В.Ф. Войно-Ясенецкий, выдающийся хирург и духовный писатель, св. архиепископ Лука», начало 1940-х гг., ул. Вейнбаума, 21; «Дом, в котором в 1907–1925 гг. жили советские альпинисты-исследователи братья Виталий и Евгений Абалаковы», ул. Ленина, 74, стр. 1; «Дом деревянный священника К. Кожевникова», 1880-е гг., ул. Ленина, 76; «Дом каменный священника К. Кожевникова», 1890–1896 гг., ул. Ленина, 76, стр. 3 (далее – ОЗ-31 (ОЗ-31.1, ОЗ-31.2, ОЗ-31.3)*).

Описание и перечень координат границ зоны ОЗ-31.1

Раздел 1

Сведения об объекте

№ п/п	Характеристики объекта	Описание характеристик
1	2	3
1	Местоположение объекта	Красноярский край, г. Красноярск
2	Площадь объекта ± величина погрешности определения площади ($P \pm \Delta P$), кв. м	12484±39
3	Иные характеристики объекта	–

Раздел 2

Сведения о местоположении границ объекта

1. Система координат – МСК-167, зона 4					
2. Сведения о характерных точках границ объекта					
Обозначение характерных точек границ	Координаты, м		Метод определения координат характерной точки	Средняя квадратическая погрешность положения характерной точки (M _t), м	Описание обозначения точки на местности (при наличии)
	X	Y			
1	2	3	4	5	6
Внешний контур					
1	632099,77	98759,17	метод спутниковых геодезических измерений (определений)	0,10	-
2	632104,39	98822,45		0,10	-
3	632115,31	98918,01		0,10	-
4	632159,01	98914,53		0,10	-
5	632155,87	98885,68		0,10	-
6	632171,24	98883,68		0,10	-
7	632167,32	98852,60		0,10	-

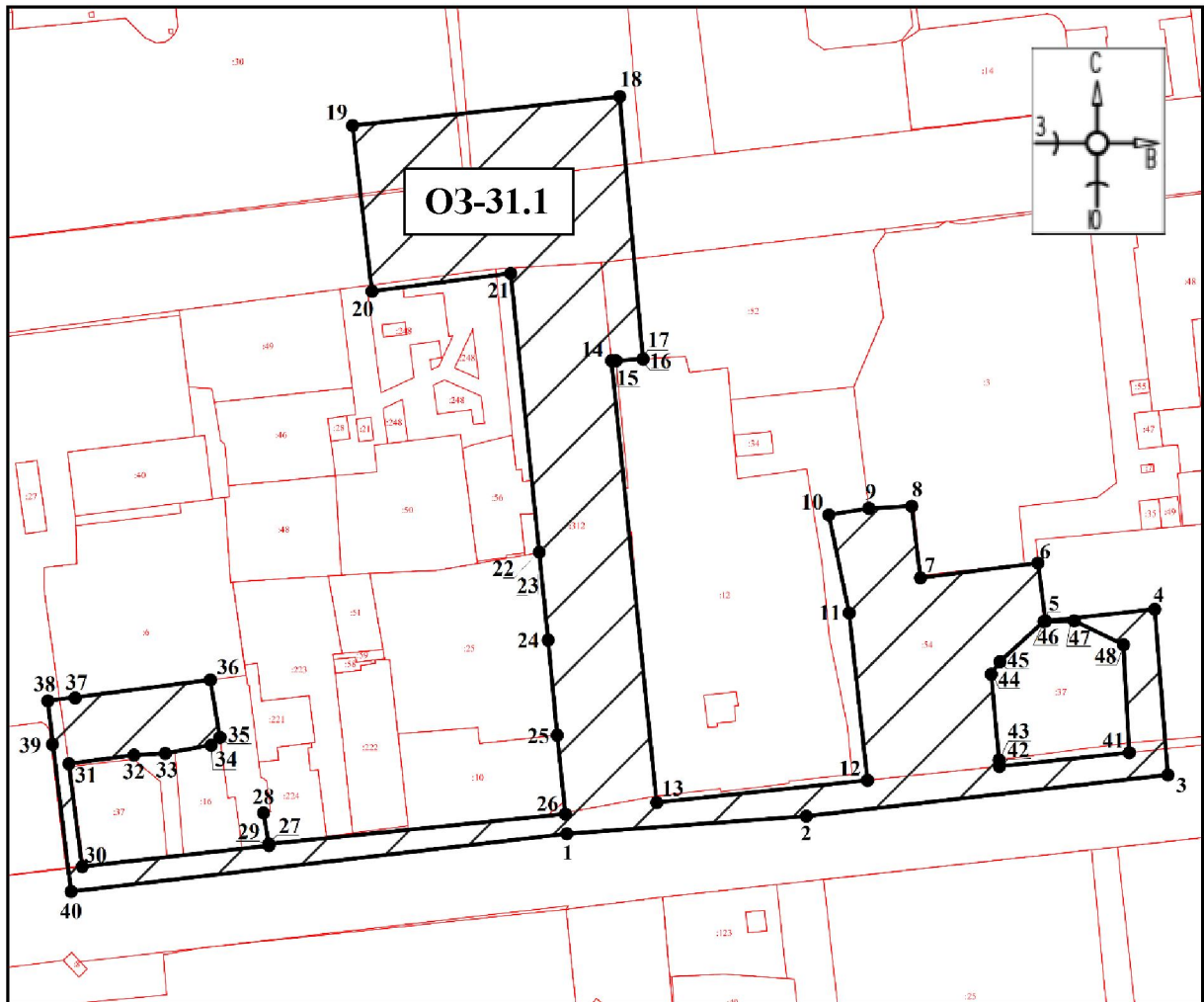
1	2	3	4	5	6
8	632186,24	98850,32		0,10	-
9	632185,67	98838,99		0,10	-
10	632183,93	98828,43		0,10	-
11	632158,02	98833,79		0,10	-
12	632113,87	98838,63		0,10	-
13	632107,99	98782,90		0,10	-
14	632224,62	98770,96		0,10	-
15	632224,62	98772,14		0,10	-
16	632225,05	98779,30		0,10	-
17	632225,08	98779,30		0,10	-
18	632294,35	98773,12		0,10	-
19	632286,66	98702,55		0,10	-
20	632242,94	98707,68		0,10	-
21	632247,66	98744,31		0,10	-
22	632173,93	98751,87		0,10	-
23	632173,95	98752,01		0,10	-
24	632150,86	98754,23		0,10	-
25	632125,77	98756,64		0,10	-
26	632104,99	98758,80		0,10	-
27	632097,05	98680,38		0,10	-
28	632105,27	98678,97		0,10	-
29	632096,62	98680,45		0,10	-
30	632091,11	98631,09		0,10	-
31	632118,24	98627,56		0,10	-
32	632120,52	98644,74		0,10	-
33	632120,96	98653,01		0,10	-
34	632123,14	98665,15		0,10	-
35	632125,22	98667,49		0,10	-
36	632140,39	98664,95		0,10	-
37	632135,26	98625,14		0,10	-
38	632134,85	98621,98		0,10	-
39	632127,44	98622,89		0,10	-
40	632084,50	98628,14		0,10	-
1	632099,77	98759,17		0,10	-
Внутренний контур					
41	632121,16	98907,78	метод спутниковых геодезических измерений (определений)	0,10	-
42	632117,54	98873,47		0,10	-
43	632119,25	98873,38		0,10	-
44	632141,88	98871,32		0,10	-
45	632145,19	98873,64		0,10	-
46	632155,77	98885,19		0,10	-
47	632155,97	98893,24		0,10	-
48	632149,67	98906,29		0,10	-
41	632121,16	98907,78		0,10	-

Описание местоположения границ зоны ОЗ-31.1

Прохождение границы		Описание прохождения границы
от точки	до точки	
1	2	3
Внешний контур		
1	2	на северо-восток – 63,45 м
2	3	на северо-восток – 96,18 м
3	4	на северо-запад – 43,84 м
4	5	на юго-запад – 29,02 м
5	6	на северо-запад – 15,50 м
6	7	на юго-запад – 31,33 м
7	8	на северо-запад – 19,06 м
8	9	на юго-запад – 11,34 м
9	10	на юго-запад – 10,70 м
10	11	на юго-восток – 26,46 м
11	12	на юго-восток – 44,41 м
12	13	на юго-запад – 56,04 м
13	14	на северо-запад – 117,24 м
14	15	на юго-восток – 1,18 м
15	16	на северо-восток – 7,18 м
16	17	на северо-запад – 0,03 м
17	18	на северо-запад – 69,55 м
18	19	на юго-запад – 70,99 м
19	20	на юго-восток – 44,02 м
20	21	на северо-восток – 36,93 м
21	22	на юго-восток – 74,12 м
22	23	на северо-восток – 0,15 м
23	24	на юго-восток – 23,20 м
24	25	на юго-восток – 25,21 м
25	26	на юго-восток – 20,89 м
26	27	на юго-запад – 78,82 м
27	28	на северо-запад – 8,34 м
28	29	на юго-восток – 8,78 м
29	30	на юго-запад – 49,67 м
30	31	на северо-запад – 27,36 м
31	32	на северо-восток – 17,33 м
32	33	на северо-восток – 8,28 м
33	34	на северо-восток – 12,33 м
34	35	на северо-восток – 3,13 м
35	36	на северо-запад – 15,38 м
36	37	на юго-запад – 40,14 м
37	38	на юго-запад – 3,19 м
38	39	на юго-восток – 7,47 м
39	40	на юго-восток – 43,26 м
40	1	на северо-восток в исходную точку – 131,92 м
Внутренний контур		
41	42	на юго-запад – 34,50 м

1	2	3
42	43	на северо-запад – 1,71 м
43	44	на северо-запад – 22,72 м
44	45	на северо-восток – 4,04 м
45	46	на северо-восток – 15,66 м
46	47	на северо-восток – 8,05 м
47	48	на юго-восток – 14,49 м
48	41	на юго-восток в исходную точку – 28,55 м

Графическое изображение границ зоны ОЗ-31.1



Масштаб 1:1500

Используемые условные знаки и обозначения:



– границы территории зоны ОЗ-31.1

●1

– обозначение характерной (поворотной) точки

Описание и перечень координат границ зоны ОЗ-31.2

Раздел 1

Сведения об объекте

№ п/п	Характеристики объекта	Описание характеристик
1	2	3
1	Местоположение объекта	Красноярский край, г. Красноярск
2	Площадь объекта ± величина погрешности определения площади ($P \pm \Delta P$), кв. м	138±4
3	Иные характеристики объекта	–

Раздел 2

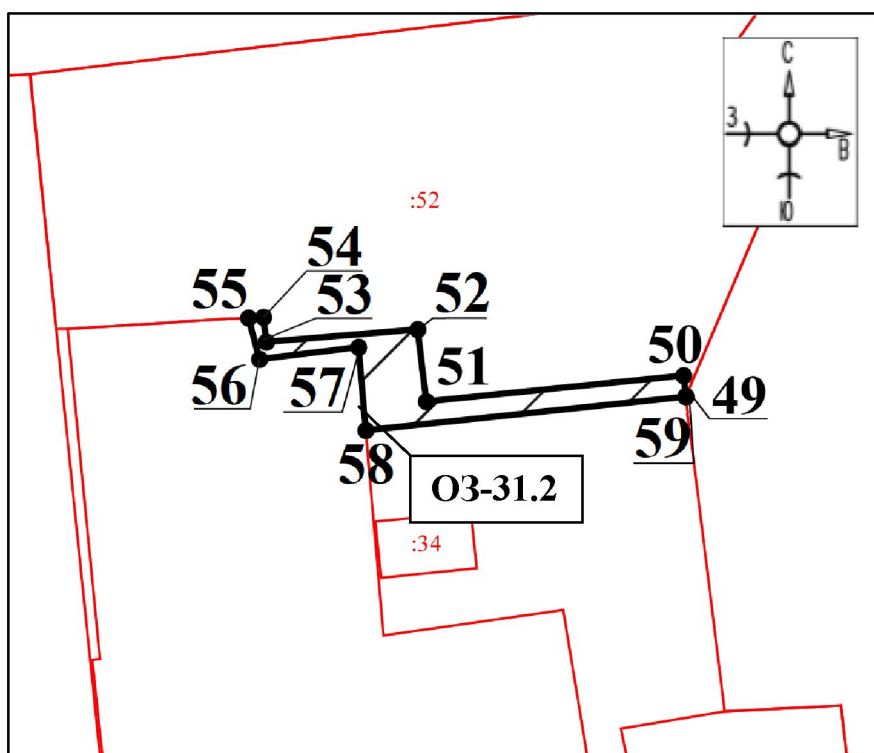
Сведения о местоположении границ объекта

1. Система координат – МСК 167, зона 4					
2. Сведения о характерных точках границ объекта					
Обозначение характерных точек границ	Координаты, м		Метод определения координат характерной точки	Средняя квадратическая погрешность положения характерной точки (Mt), м	Описание обозначения точки на местности (при наличии)
	X	Y			
1	2	3	4	5	6
49	632217,74	98835,00	метод спутниковых геодезических измерений (определений)	0,10	-
50	632219,85	98834,79		0,10	-
51	632217,23	98808,60		0,10	-
52	632224,53	98807,73		0,10	-
53	632223,26	98792,32		0,10	-
54	632225,79	98792,05		0,10	-
55	632225,71	98790,54		0,10	-
56	632221,52	98791,64		0,10	-
57	632222,72	98801,74		0,10	-
58	632214,28	98802,46		0,10	-
59	632217,72	98834,99		0,10	-
49	632217,74	98835,00		0,10	-

Описание местоположения границ зоны ОЗ-31.2

Прохождение границы		Описание прохождения границы
от точки	до точки	
1	2	3
49	50	на северо-запад – 2,12 м
50	51	на юго-запад – 26,32 м
51	52	на северо-запад – 7,35 м
52	53	на юго-запад – 15,46 м
53	54	на северо-запад – 2,54 м
54	55	на юго-запад – 1,51 м
55	56	на юго-восток – 4,33 м
56	57	на северо-восток – 10,17 м
57	58	на юго-восток – 8,47 м
58	59	на северо-восток – 32,71 м
59	49	на северо-восток в исходную точку – 0,02 м

Графическое изображение границ зоны ОЗ-31.2



Масштаб 1:400

Используемые условные знаки и обозначения:



– границы территории зоны ОЗ-31.2

●1

– обозначение характерной (поворотной) точки

Описание и перечень координат границ зоны ОЗ-31.3

Раздел 1

Сведения об объекте

№ п/п	Характеристики объекта	Описание характеристик
1	2	3
1	Местоположение объекта	Красноярский край, г. Красноярск
2	Площадь объекта \pm величина погрешности определения площади ($P \pm \Delta P$), кв. м	56 \pm 3
3	Иные характеристики объекта	–

Раздел 2

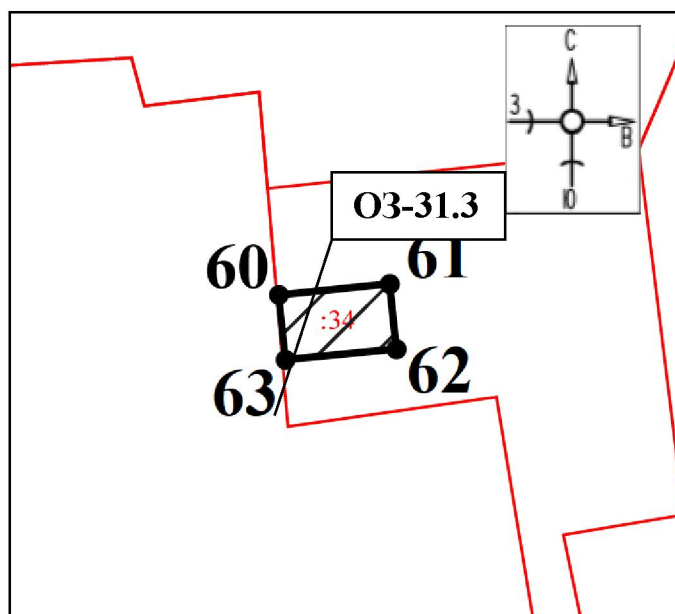
Сведения о местоположении границ объекта

1. Система координат – МСК 167, зона 4					
2. Сведения о характерных точках границ объекта					
Обозначение характерных точек границ	Координаты, м		Метод определения координат характерной точки	Средняя квадратическая погрешность положения характерной точки (Mt), м	Описание обозначения точки на местности (при наличии)
	X	Y			
1	2	3	4	5	6
60	632204,97	98803,45	метод спутниковых геодезических измерений (определений)	0,10	-
61	632205,91	98813,18		0,10	-
62	632200,22	98813,73		0,10	-
63	632199,28	98804,01		0,10	-
60	632204,97	98803,45		0,10	-

Описание местоположения границ зоны ОЗ-31.3

Прохождение границы		Описание прохождения границы
от точки	до точки	
1	2	3
60	61	на северо-восток – 9,78 м
61	62	на юго-восток – 5,72 м
62	63	на юго-запад – 9,77 м
63	60	на северо-запад в исходную точку – 5,72 м

Графическое изображение границ зоны ОЗ-31.3



Масштаб 1:300

Используемые условные знаки и обозначения:



– границы территории зоны ОЗ-31.3



– обозначение характерной (поворотной) точки

»;

пункт 34 изложить в следующей редакции:

«34. Охранная зона объектов культурного наследия:

регионального значения «Дом коллежского асессора В.Ц. Новодворского с каменной кладовой», до 1896 г. (кладовая), между 1896 г. и 1904 г. (дом), ул. Ленина, 86, ул. Ленина, 86, стр. 1; «Дом с воротами О.К. Андреевой и М.К. Базилевич», 1914 г., ул. Ленина, 88;

местного (муниципального) значения «Дом О.К. Андреева», начало XX века, ул. Ленина, 84 (далее – зона ОЗ-34*).

Описание и перечень координат границ зоны ОЗ-34

Раздел 1

Сведения об объекте

№ п/п	Характеристики объекта	Описание характеристик
1	2	3
1	Местоположение объекта	Красноярский край, г. Красноярск
2	Площадь объекта ± величина погрешности определения площади ($P \pm \Delta P$), кв. м	1596 ± 14
3	Иные характеристики объекта	–

Раздел 2

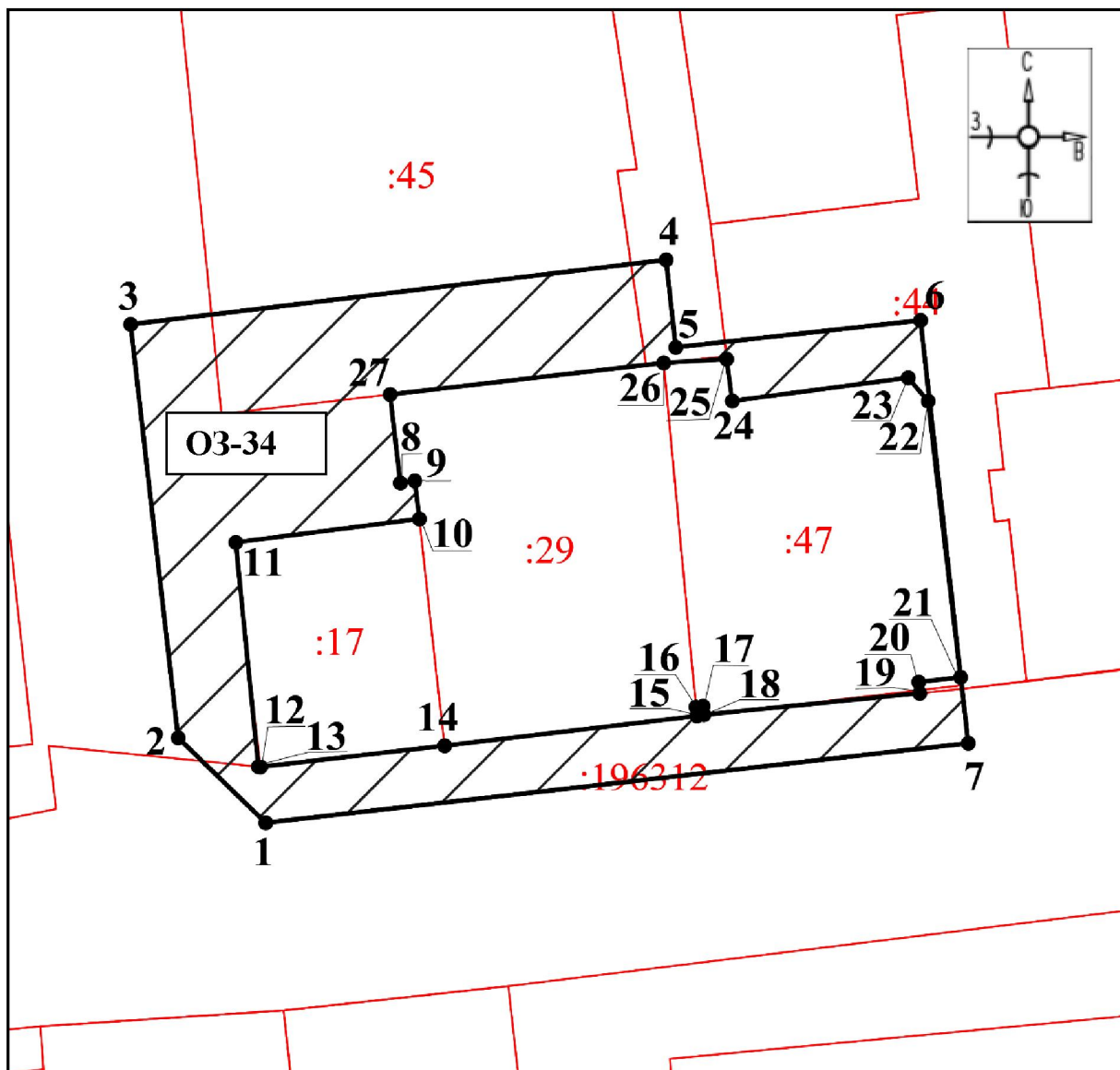
Сведения о местоположении границ объекта

1. Система координат – МСК 167, зона 4					
2. Сведения о характерных точках границ объекта					
Обозначение характерных точек границ	Координаты, м		Метод определения координат характерной точки	Средняя квадратическая погрешность положения характерной точки (Mt), м	Описание обозначения точки на местности (при наличии)
	X	Y			
1	2	3	4	5	6
Внешний контур					
1	632070,50	98501,92	метод спутниковых геодезических измерений (определений)	0,10	-
2	632079,03	98493,13		0,10	-
3	632120,51	98488,36		0,10	-
4	632126,99	98542,09		0,10	-
5	632118,20	98543,06		0,10	-
6	632120,92	98567,62		0,10	-
7	632078,48	98572,41		0,10	-
1	632070,50	98501,92		0,10	-
Внутренний контур					
8	632104,60	98515,43	метод спутниковых геодезических измерений (определений)	0,10	-
9	632104,81	98516,87		0,10	-
10	632100,99	98517,33		0,10	-
11	632098,64	98498,91		0,10	-
12	632076,14	98501,18		0,10	-
13	632076,12	98501,38		0,10	-
14	632078,24	98519,86		0,10	-
15	632081,22	98545,17		0,10	-
16	632082,13	98545,09		0,10	-
17	632082,20	98545,79		0,10	-
18	632081,35	98545,87		0,10	-
19	632083,50	98567,54		0,10	-
20	632084,63	98567,43		0,10	-
21	632085,10	98571,63		0,10	-
22	632112,81	98568,38		0,10	-
23	632115,16	98566,38		0,10	-
24	632112,83	98548,72		0,10	-
25	632117,02	98548,17		0,10	-
26	632116,64	98541,84		0,10	-
27	632113,47	98514,40		0,10	-
8	632104,60	98515,43	0,10	-	

Описание местоположения границ зоны ОЗ-34

Прохождение границы		Описание прохождения границы
от точки	до точки	
1	2	3
Внешний контур		
1	2	на северо-запад – 12,25 м
2	3	на северо-запад – 41,75 м
3	4	на северо-восток – 54,12 м
4	5	на юго-восток – 8,84 м
5	6	на северо-восток – 24,71 м
6	7	на юго-восток – 42,71 м
7	1	на юго-запад в исходную точку – 70,94 м
Внутренний контур		
8	9	на северо-восток – 1,46 м
9	10	на юго-восток – 3,85 м
10	11	на юго-запад – 18,57 м
11	12	на юго-восток – 22,61 м
12	13	на юго-восток – 0,20 м
13	14	на северо-восток – 18,60 м
14	15	на северо-восток – 25,48 м
15	16	на северо-запад – 0,91 м
16	17	на северо-восток – 0,70 м
17	18	на юго-восток – 0,85 м
18	19	на северо-восток – 21,78 м
19	20	на северо-запад – 1,14 м
20	21	на северо-восток – 4,23 м
21	22	на северо-запад – 27,90 м
22	23	на северо-запад – 3,09 м
23	24	на юго-запад – 17,81 м
24	25	на северо-запад – 4,23 м
25	26	на юго-запад – 6,34 м
26	27	на юго-запад – 27,62 м
27	8	на юго-восток в исходную точку – 8,93 м

Графическое изображение границ зоны ОЗ-34



Масштаб 1:700

Используемые условные знаки и обозначения:



– границы территории зоны ОЗ-34



– обозначение характерной (поворотной) точки

»;

в особых режимах использования земель и требованиях к градостроительным регламентам в границах зон охраны объектов культурного наследия федерального, регионального и местного (муниципального) значения, расположенных в г. Красноярске:

в разделе 2:

в абзаце первом пункта 4 слова «Р-4.16 – Р-4.25» заменить словами «Р-4.16 – Р-4.26»;

в абзаце первом пункта 8 слова «Р-7.1 – Р-7.11» заменить словами «Р-7.1 – Р-7.12»;

дополнить пунктами 10.1, 10.2 следующего содержания:

«10.1. Особые режимы использования земель и требования к градостроительным регламентам в границах территории зоны регулирования застройки и хозяйственной деятельности (для использования в приложении № 1 – Р-10), в пределах которой устанавливаются предельные параметры разрешенного строительства и реконструкции до 18 метров в высоту, устанавливаются с учетом следующих требований:

а) ограничение строительства, необходимое для обеспечения сохранности объекта культурного наследия в его исторической среде, касающееся размеров, пропорций и параметров объектов капитального строительства и их частей, использования отдельных строительных материалов, применения цветовых решений, которые должны быть соподчинены композиционным, архитектурно-градостроительным особенностям объекта культурного наследия, в том числе установление предельных параметров разрешенного строительства и реконструкции объектов капитального строительства по высотности до 18 метров;

б) ограничение капитального ремонта и реконструкции объектов капитального строительства и их частей, касающееся их размеров, пропорций и параметров, использования отдельных строительных материалов, применения цветовых решений, которые должны быть соподчинены композиционным, архитектурно-градостроительным особенностям объекта культурного наследия, в том числе установление предельных параметров разрешенной реконструкции объектов капитального строительства по высотности до 18 метров;

в) обеспечение визуального восприятия объекта культурного наследия в его историко-градостроительной и природной среде;

г) ограничение хозяйственной деятельности, необходимое для обеспечения сохранности объекта культурного наследия в его историко-градостроительной и природной среде;

д) сохранение качества окружающей среды, необходимого для обеспечения сохранности объекта культурного наследия в его историко-градостроительной и природной среде;

е) соблюдение требований в области охраны окружающей среды, необходимых для обеспечения сохранности объекта культурного наследия в его историческом и ландшафтном окружении, а также охраняемого природного ландшафта;

ж) ограничение устройства рекламных и информационных конструкций:

запрещение устройства рекламных и информационных конструкций с внешними габаритами рекламной панели более 1,7 м x 2,3 м;

запрещение использования рекламной конструкции типа настенное панно;

запрещение размещения рекламных и информационных конструкций перед объектами культурного наследия;

запрещение использования рекламных тумб (пилларов) с размером информационного поля более 1,4 м x 3 м;

использование рекламных конструкций, оформленных в едином стиле и нейтральном – сером цвете;

внешний вид рекламных конструкций, размещаемых на протяжении одной улицы (квартала), должен соответствовать внешнему архитектурному облику сложившейся застройки улицы (квартала), единому стилевому решению;

з) обеспечение защиты объекта культурного наследия от динамических воздействий;

и) обеспечение сохранности всех исторически ценных градоформирующих объектов: жилых, гражданских, промышленных зданий и инженерных сооружений, фрагментов рядовой исторической застройки, ценных элементов планировки, высотных исторических доминант.

10.2. Особые режимы использования земель и требования к градостроительным регламентам в границах территории зоны регулирования застройки и хозяйственной деятельности (для использования в приложении № 1 – Р-11), в пределах которой устанавливаются предельные параметры разрешенного строительства и реконструкции до 24 метров в высоту, устанавливаются с учетом следующих требований:

а) ограничение строительства, необходимое для обеспечения сохранности объекта культурного наследия в его исторической среде, касающееся размеров, пропорций и параметров объектов капитального строительства и их частей, использования отдельных строительных материалов, применения цветовых решений, которые должны быть соподчинены композиционным, архитектурно-градостроительным особенностям объекта культурного наследия, в том числе установление предельных параметров разрешенного строительства и реконструкции объектов капитального строительства по высотности до 24 метров;

б) ограничение капитального ремонта и реконструкции объектов капитального строительства и их частей, касающееся их размеров, пропорций и параметров, использования отдельных строительных материалов, применения цветовых решений, которые должны быть соподчинены композиционным, архитектурно-градостроительным особенностям объекта культурного наследия, в том числе установление предельных параметров разрешенной реконструкции объектов капитального строительства по высотности до 24 метров;

в) обеспечение визуального восприятия объекта культурного наследия в его историко-градостроительной и природной среде;

г) ограничение хозяйственной деятельности, необходимое для обеспечения сохранности объекта культурного наследия в его историко-градостроительной и природной среде;

д) сохранение качества окружающей среды, необходимого для обеспечения сохранности объекта культурного наследия в его историко-градостроительной и природной среде;

е) соблюдение требований в области охраны окружающей среды, необходимых для обеспечения сохранности объекта культурного наследия

в его историческом и ландшафтном окружении, а также охраняемого природного ландшафта;

ж) ограничение устройства рекламных и информационных конструкций:

запрещение устройства рекламных и информационных конструкций с внешними габаритами рекламной панели более 1,7 м х 2,3 м;

запрещение использования рекламной конструкции типа настенное панно;

запрещение размещения рекламных и информационных конструкций перед объектами культурного наследия;

запрещение использования рекламных тумб (пилларов) с размером информационного поля более 1,4 м х 3 м;

использование рекламных конструкций, оформленных в едином стиле и нейтральном – сером цвете;

внешний вид рекламных конструкций, размещаемых на протяжении одной улицы (квартала), должен соответствовать внешнему архитектурному облику сложившейся застройки улицы (квартала), единому стилевому решению;

з) обеспечение защиты объекта культурного наследия от динамических воздействий;

и) обеспечение сохранности всех исторически ценных градоформирующих объектов: жилых, гражданских, промышленных зданий и инженерных сооружений, фрагментов рядовой исторической застройки, ценных элементов планировки, высотных исторических доминант.».

2. Опубликовать постановление в газете «Наш Красноярский край» и на «Официальном интернет-портале правовой информации Красноярского края» (www.zakon.krskstate.ru).

3. Постановление вступает в силу в день, следующий за днем его официального опубликования.



Первый заместитель
Губернатора края –
председатель
Правительства края

С.В. Верещагин