



ПРАВИТЕЛЬСТВО КРАСНОЯРСКОГО КРАЯ

ПОСТАНОВЛЕНИЕ

10.09.2024

г. Красноярск

№ 622-п

Об установлении зон охраны объектов культурного наследия регионального значения, расположенных в Тюхтетском муниципальном округе Красноярского края, утверждении требований к градостроительным регламентам в границах территорий данных зон

В соответствии со статьей 34 Федерального закона от 25.06.2002 № 73-ФЗ «Об объектах культурного наследия (памятниках истории и культуры) народов Российской Федерации», постановлением Правительства Российской Федерации от 12.09.2015 № 972 «Об утверждении Положения о зонах охраны объектов культурного наследия (памятников истории и культуры) народов Российской Федерации и о признании утратившими силу отдельных положений нормативных правовых актов Правительства Российской Федерации», статьей 103 Устава Красноярского края, статьей 7 Закона Красноярского края от 23.04.2009 № 8-3166 «Об объектах культурного наследия (памятниках истории и культуры) народов Российской Федерации, расположенных на территории Красноярского края» ПОСТАНОВЛЯЮ:

1. Установить зоны охраны объектов культурного наследия регионального значения:

«Женский монастырь католической церкви», посл. четв. XIX в. (ок. 1886 г.) (Красноярский край, Тюхтетский муниципальный округ, с. Тюхтет, ул. Советская, 22в);

«Братская могила борцов за власть Советов, погибших в 1919, 1921, 1930 и 1942 гг.», 1919, 1921, 1930, 1942 гг. (Красноярский край, Тюхтетский муниципальный округ, с. Тюхтет, ул. Революции, 1л) согласно приложению № 1.

2. Утвердить требования к градостроительным регламентам в границах территорий зон охраны объектов культурного наследия регионального значения, указанных в пункте 1 постановления, согласно приложению № 2.

3. Опубликовать постановление в газете «Наш Красноярский край» и на «Официальном интернет-портале правовой информации Красноярского края» (www.zakon.krskstate.ru).

4. Постановление вступает в силу с 1 марта 2025 года, но не ранее чем по истечении девяноста дней после дня его официального опубликования.

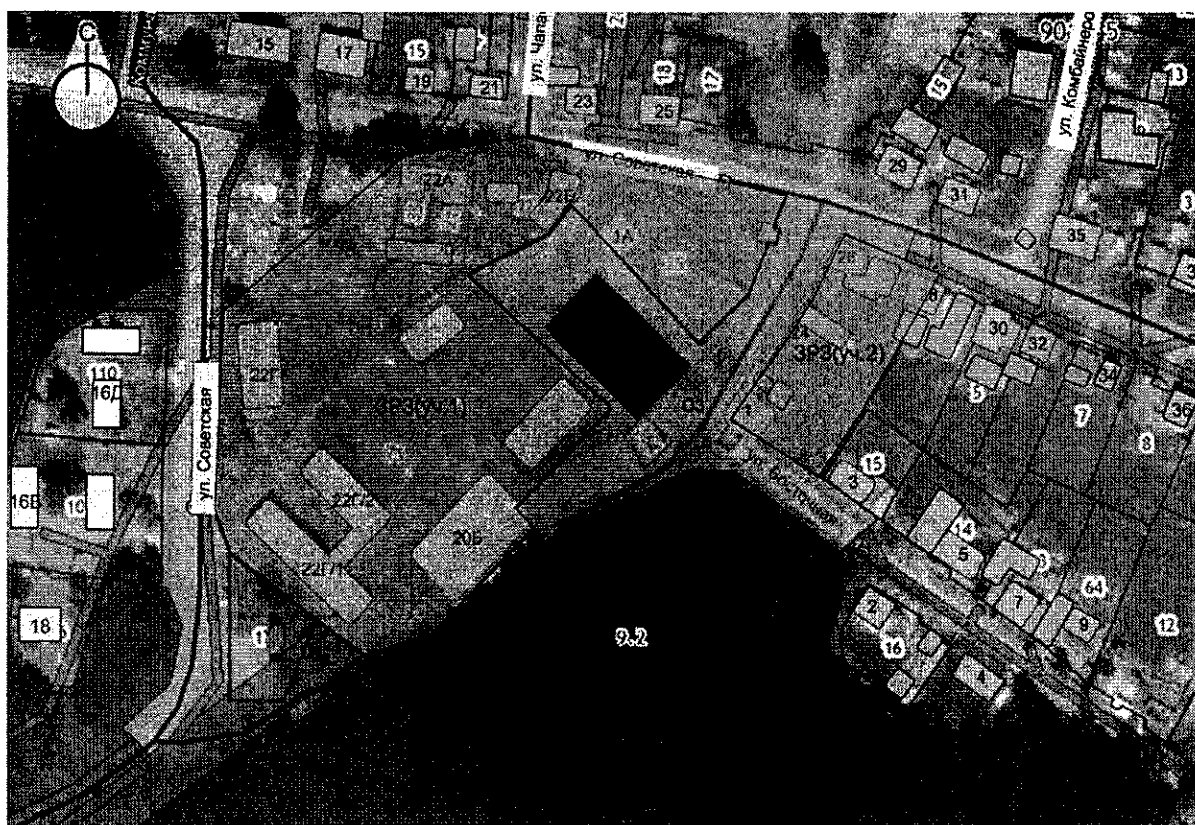


Первый заместитель
Губернатора края –
Председатель
Правительства края





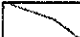

С.В. Верещагин

Приложение № 1
к постановлению Правительства
Красноярского края
от 10.09.2024 № 622-п

1. Границы зон охраны объекта культурного наследия регионального значения «Женский монастырь католической церкви», посл. четв. XIX в. (ок. 1886 г.) (Красноярский край, Тюхтетский муниципальный округ, с. Тюхтет, ул. Советская, 22в)



Условные обозначения:

-  Территория объекта культурного наследия регионального значения «Женский монастырь католической церкви», посл. четв. XIX в. (ок. 1886 г.)
-  Памятник воинам, погибшим во время Великой Отечественной войны
-  Охранная зона ОЗ
-  Зона регулирования застройки и хозяйственной деятельности ЗРЗ
-  Кадастровые границы земельных участков
-  Граница кадастрового квартала

1.1. Границы охранной зоны объекта культурного наследия регионального значения «Женский монастырь католической церкви», посл. четв. XIX в. (ок. 1886 г.) (Красноярский край, Тюхтетский муниципальный округ, с. Тюхтет, ул. Советская, 22в) (далее – зона ОЗ)*.

Графическое описание местоположения границ зоны ОЗ

Раздел 1

Сведения об объекте

№ п/п	Характеристики объекта	Описание характеристик
1	2	3
1	Местоположение объекта	Красноярский край, Тюхтетский муниципальный округ, с. Тюхтет
2	Площадь объекта \pm величина погрешности определения площади ($P \pm \Delta P$), м ²	8754 \pm 33
3	Иные характеристики объекта	–

Раздел 2

Сведения о местоположении границ объекта

1. Система координат – МСК 166, зона 3					
2. Сведения о характерных точках границ объекта					
Обозначение характерных точек границ	Координаты, м		Метод определения координат характерной точки	Средняя квадратическая погрешность положения характерной точки (Mt), м	Описание обозначения точки на местности (при наличии)
	X	Y			
1	2	3	4	5	6
Внешний контур					
1	727644,25	65751,83	геодезический	0,1	–
2	727649,68	65762,25	геодезический	0,1	–
3	727651,23	65765,91	геодезический	0,1	–
4	727656,45	65777,13	геодезический	0,1	–
5	727657,32	65779,11	геодезический	0,1	–
6	727660,03	65784,85	геодезический	0,1	–
7	727671,39	65793,94	геодезический	0,1	–
8	727666,00	65800,00	геодезический	0,1	–
9	727616,00	65846,00	геодезический	0,1	–
10	727636,00	65867,00	геодезический	0,1	–
11	727656,13	65874,66	геодезический	0,1	–
12	727655,10	65877,80	геодезический	0,1	–
13	727660,90	65879,90	геодезический	0,1	–
14	727661,78	65876,83	геодезический	0,1	–
15	727676,66	65882,48	геодезический	0,1	–
16	727673,01	65896,22	геодезический	0,1	–
17	727661,03	65934,35	геодезический	0,1	–
18	727648,98	65929,65	геодезический	0,1	–
19	727659,09	65905,94	геодезический	0,1	–
20	727631,50	65892,10	геодезический	0,1	–
21	727616,20	65881,60	геодезический	0,1	–

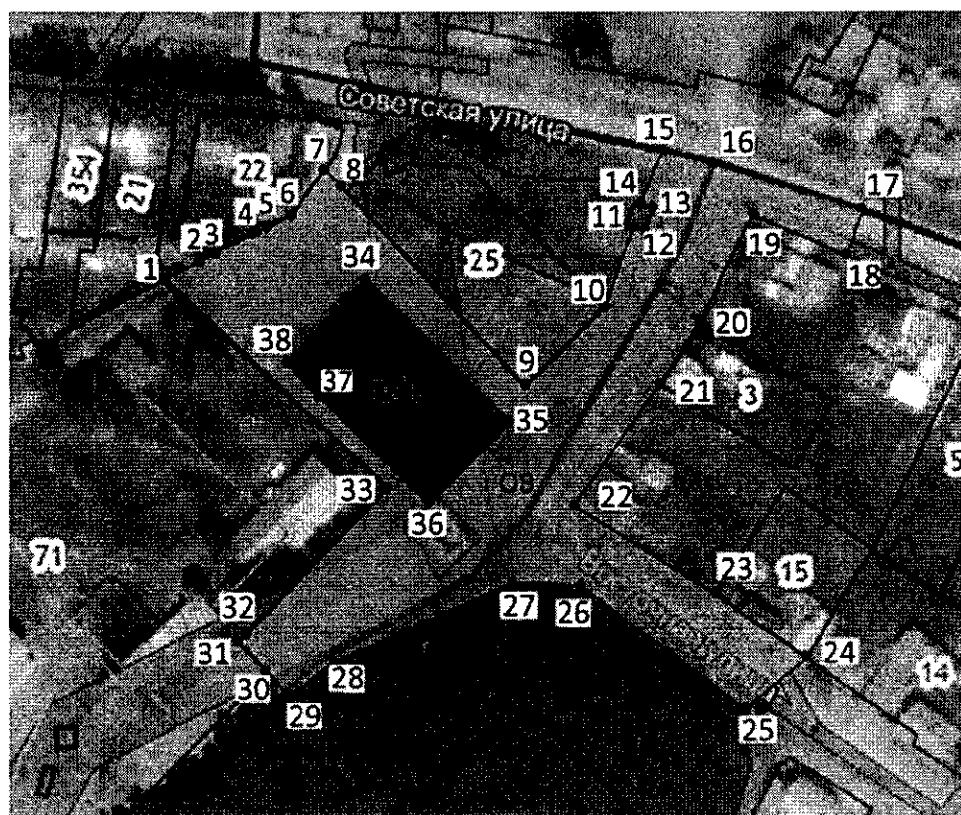
1	2	3	4	5	6
22	727585,16	65861,20	геодезический	0,1	—
23	727562,20	65895,40	геодезический	0,1	—
24	727545,00	65919,20	геодезический	0,1	—
25	727532,08	65902,72	геодезический	0,1	—
26	727564,79	65860,92	геодезический	0,1	—
27	727565,70	65843,21	геодезический	0,1	—
28	727545,71	65796,41	геодезический	0,1	—
29	727536,47	65784,02	геодезический	0,1	—
30	727543,23	65777,89	геодезический	0,1	—
31	727550,92	65770,47	геодезический	0,1	—
32	727551,50	65771,12	геодезический	0,1	—
33	727590,53	65809,95	геодезический	0,1	—
1	727644,25	65751,83	геодезический	0,1	—
Внутренний контур					
34	727644,83	65804,01	геодезический	0,1	—
35	727607,05	65842,08	геодезический	0,1	—
36	727585,94	65820,80	геодезический	0,1	—
37	727617,12	65789,53	геодезический	0,1	—
38	727623,49	65782,93	геодезический	0,1	—
34	727644,83	65804,01	геодезический	0,1	—

Текстовое описание местоположения границ зоны ОЗ




Прохождение границы		Описание прохождения границы
от точки	до точки	
1	2	3
Внешний контур		
1	7	от точки 1 по ломаной линии через точки 2, 3, 4, 5, 6 до точки 7 граница идет на северо-восток по границе земельного участка 24:38:0901022:22
7	9	от точки 7 через точку 8 до точки 9 граница идет на юго-восток по границе земельного участка 24:38:0901022:25
9	11	от точки 9 через точку 10 до точки 11 граница идет на северо-восток по границе земельного участка 24:38:0901022:25
11	12	от точки 11 до точки 12 граница идет на юго-восток
12	13	от точки 12 до точки 13 граница идет на северо-восток
13	14	от точки 13 до точки 14 граница идет на северо-запад
14	15	от точки 14 до точки 15 граница идет на северо-восток
15	17	от точки 15 через точку 16 до точки 17 граница идет на юго-восток по границам кадастровых кварталов 24:38:0901022 и 24:38:090102
17	18	от точки 17 до точки 18 граница идет на юго-запад
18	19	от точки 18 до точки 19 граница идет на северо-запад
19	22	от точки 19 через точки 20, 21 до точки 22 граница идет на юго-запад по границе земельного участка 24:38:0901024:3
22	24	от точки 22 через точку 23 до точки 24 граница идет на юго-восток по границе земельного участка 24:38:0901024:15

1	2	3
24	25	от точки 24 до точки 25 граница идет на юго-запад
25	26	от точки 25 до точки 26 граница идет на северо-запад
26	27	от точки 26 до точки 27 граница идет на запад
27	29	от точки 27 по ломаной линии через точку 28 до точки 29 граница идет на юго-запад
29	31	от точки 29 через точку 30 до точки 31 граница идет на северо-запад по границе земельного участка 24:38:0901022:71
31	33	от точки 31 через точку 32 до точки 33 граница идет на северо-восток по границе земельного участка 24:38:0901022:71
33	1	от точки 33 до точки 1 граница идет на северо-запад по границе земельного участка 24:38:0901022:71
Внутренний контур		
34	35	от точки 34 до точки 35 граница идет на юго-восток по границе территории объекта культурного наследия
35	36	от точки 35 до точки 36 граница идет на юго-запад по границе территории объекта культурного наследия
36	38	от точки 36 через точку 37 до точки 38 граница идет на северо-запад по границе территории объекта культурного наследия
38	34	от точки 38 до точки 34 граница идет на северо-восток по границе территории объекта культурного наследия

Графическое изображение границ зоны ОЗ



Условные обозначения:

-  Территория объекта культурного наследия регионального значения «Женский монастырь католической церкви», посл. четв. XIX в. (ок. 1886 г.)
-  Охранная зона ОЗ
-  Охранная зона инженерных коммуникаций - ЛЭП

М 1:1500

1.2. Границы зоны регулирования застройки и хозяйственной деятельности объекта культурного наследия регионального значения «Женский монастырь католической церкви», посл. четв. XIX в. (ок. 1886 г.) (Красноярский край, Тюхтетский муниципальный округ, с. Тюхтет, ул. Советская, 22в) (далее – зона ЗРЗ (уч.1)*.

Графическое описание местоположения границ зоны ЗРЗ (уч.1)

Раздел 1

Сведения об объекте

№ п/п	Характеристики объекта	Описание характеристик
1	2	3
1	Местоположение объекта	Красноярский край, Тюхтетский муниципальный округ, с. Тюхтет
2	Площадь объекта ± величина погрешности определения площади ($P \pm \Delta P$), м ²	25879 ± 56
3	Иные характеристики объекта	–

Раздел 2

Сведения о местоположении границ объекта

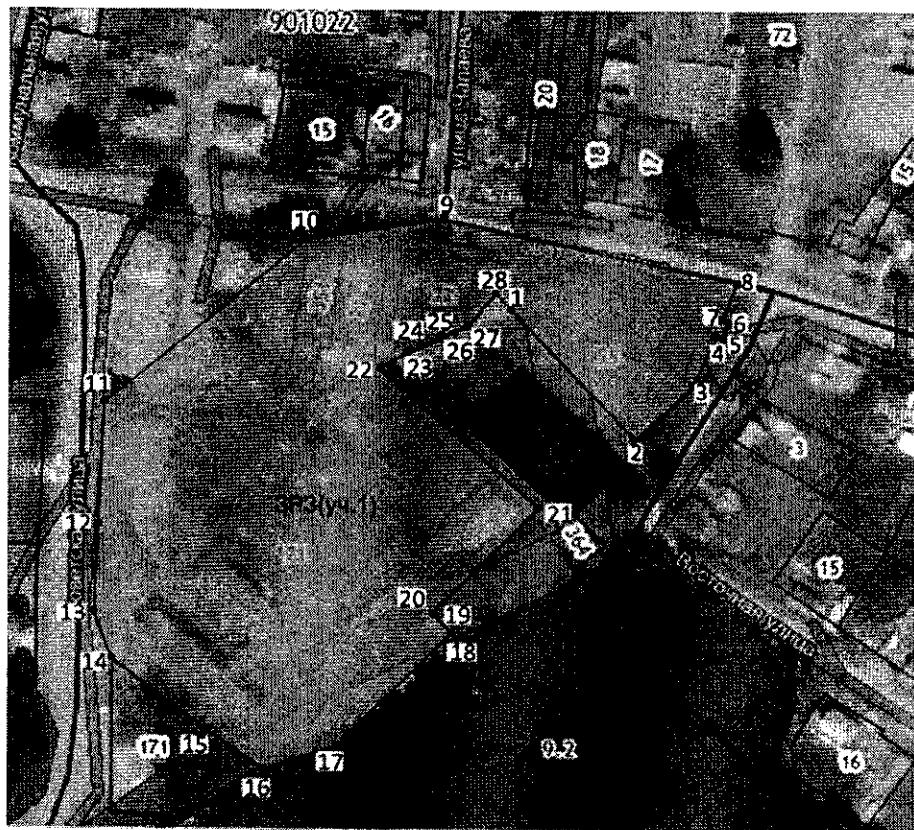
1. Система координат – МСК 166, зона 3					
2. Сведения о характерных точках границ объекта					
Обозначение характерных точек границ	Координаты, м		Метод определения координат характерной точки	Средняя квадратическая погрешность положения характерной точки (Mt), м	Описание обозначения точки на местности (при наличии)
	X	Y			
1	2	3	4	5	6
1	727666,00	65800,00	геодезический	0,1	–
2	727616,00	65846,00	геодезический	0,1	–
3	727636,00	65867,00	геодезический	0,1	–
4	727656,13	65874,66	геодезический	0,1	–
5	727655,10	65877,80	геодезический	0,1	–
6	727660,90	65879,90	геодезический	0,1	–
7	727661,78	65876,83	геодезический	0,1	–
8	727676,66	65882,48	геодезический	0,1	–
9	727700,00	65776,00	геодезический	0,1	–
10	727693,77	65726,36	геодезический	0,1	–
11	727631,36	65651,16	геодезический	0,1	–
12	727584,44	65648,88	геодезический	0,1	–
13	727551,14	65647,31	геодезический	0,1	–
14	727534,09	65653,50	геодезический	0,1	–
15	727507,28	65688,36	геодезический	0,1	–

1	2	3	4	5	6
16	727492,01	65708,37	геодезический	0,1	–
17	727501,00	65735,67	геодезический	0,1	–
18	727543,23	65777,89	геодезический	0,1	–
19	727550,92	65770,47	геодезический	0,1	–
20	727551,50	65771,12	геодезический	0,1	–
21	727590,53	65809,95	геодезический	0,1	–
22	727644,25	65751,83	геодезический	0,1	–
23	727649,68	65762,25	геодезический	0,1	–
24	727651,23	65765,91	геодезический	0,1	–
25	727656,45	65777,13	геодезический	0,1	–
26	727657,32	65779,11	геодезический	0,1	–
27	727660,03	65784,85	геодезический	0,1	–
28	727671,39	65793,94	геодезический	0,1	–
1	727666,00	65800,00	геодезический	0,1	–

Текстовое описание местоположения границ зоны ЗРЗ (уч.1)

Прохождение границы		Описание прохождения границы
от точки	до точки	
1	2	3
1	2	от точки 1 до точки 2 граница идет на юго-восток по границе земельного участка 24:38:0901022:25
2	4	от точки 2 через точку 3 до точки 4 граница идет на северо-восток по границе земельного участка 24:38:0901022:25
4	5	от точки 4 до точки 5 граница идет на юго-восток
5	6	от точки 5 до точки 6 граница идет на северо-восток
6	7	от точки 6 до точки 7 граница идет на северо-запад
7	8	от точки 7 до точки 8 граница идет на северо-восток
8	9	от точки 8 до точки 9 граница идет на северо-запад по границе кадастрового квартала 24:38:0901022
9	11	от точки 9 по ломаной линии через точку 10 до точки 11 граница идет на юго-запад
11	13	от точки 11 через точку 12 до точки 13 граница идет на юг по границе земельного участка 24:38:0901022:71
13	16	от точки 13 по ломаной линии через точки 14, 15, до точки 16 граница идет на юго-восток по границе земельного участка 24:38:0901022:71
16	18	от точки 16 через точку 17 до точки 18 граница идет на северо-восток по границе земельного участка 24:38:0901022:71
18	19	от точки 18 до точки 19 граница идет на северо-запад по границе земельного участка 24:38:0901022:71
19	21	от точки 19 через точку 20 до точки 21 граница идет на северо-восток по границе земельного участка 24:38:0901022:71
21	22	от точки 21 до точки 22 граница идет на северо-запад по границе земельного участка 24:38:0901022:71
22	28	от точки 22 через точки 23, 24, 25, 26, 27 до точки 28 граница идет на северо-восток по границе земельного участка 24:38:0901022:22
28	1	от точки 28 до точки 1 граница идет на юго-восток

Графическое изображение границ зоны ЗРЗ (уч. 1)



Условные обозначения:

Масштаб 1 : 2000

- Территория объекта культурного наследия регионального значения «Женский монастырь католической церкви», посл. четв. XIX в. (ок. 1886 г.)»
- Зона регулирования застройки и хозяйственной деятельности ЗРЗ

1.3. Границы зоны регулирования застройки и хозяйственной деятельности объекта культурного наследия регионального значения «Женский монастырь католической церкви», посл. четв. XIX в. (ок. 1886 г.) (Красноярский край, Тюхтетский муниципальный округ, с. Тюхтет, ул. Советская, 22в) (далее – зона ЗРЗ (уч. 2))*.

Графическое описание местоположения границ зоны ЗРЗ (уч. 2)

Раздел 1

Сведения об объекте

№ п/п	Характеристики объекта	Описание характеристик
1	2	3
1	Местоположение объекта	Красноярский край, Тюхтетский муниципальный округ, с. Тюхтет
2	Площадь объекта ± величина погрешности определения площади ($P \pm \Delta P$), м ²	3707 ± 21
3	Иные характеристики объекта	–

Раздел 2

Сведения о местоположении границ объекта

1. Система координат – МСК 166, зона 3					
2. Сведения о характерных точках границ объекта					
Обозначение характерных точек границ	Координаты, м		Метод определения координат характерной точки	Средняя квадратическая погрешность положения характерной точки (Mt), м	Описание обозначения точки на местности (при наличии)
	X	Y			
1	2	3	4	5	6
1	727585,16	65861,20	геодезический	0,1	–
2	727616,20	65881,60	геодезический	0,1	–
3	727631,50	65892,10	геодезический	0,1	–
4	727659,09	65905,94	геодезический	0,1	–
5	727648,98	65929,65	геодезический	0,1	–
6	727642,65	65944,51	геодезический	0,1	–
7	727611,60	65926,70	геодезический	0,1	–
8	727594,20	65916,30	геодезический	0,1	–
9	727589,40	65913,90	геодезический	0,1	–
10	727562,20	65895,40	геодезический	0,1	–
1	727585,16	65861,20	геодезический	0,1	–

Текстовое описание местоположения границ зоны ЗРЗ (уч. 2)

Прохождение границы		Описание прохождения границы
от точки	до точки	
1	2	3
1	4	от точки 1 через точки 2, 3 до точки 4 граница идет на северо-восток по границе земельного участка 24:38:0901024:3
4	6	от точки 4 через точку 5 до точки 6 граница идет на юго-восток
6	10	от точки 6 через точки 7, 8, 9 до точки 10 граница идет на юго-запад по границам земельных участков 24:38:0901024:3 и 24:38:0901024:15
10	1	от точки 10 до точки 1 граница идет на северо-запад

Графическое изображение границ зоны ЗРЗ (уч.2)

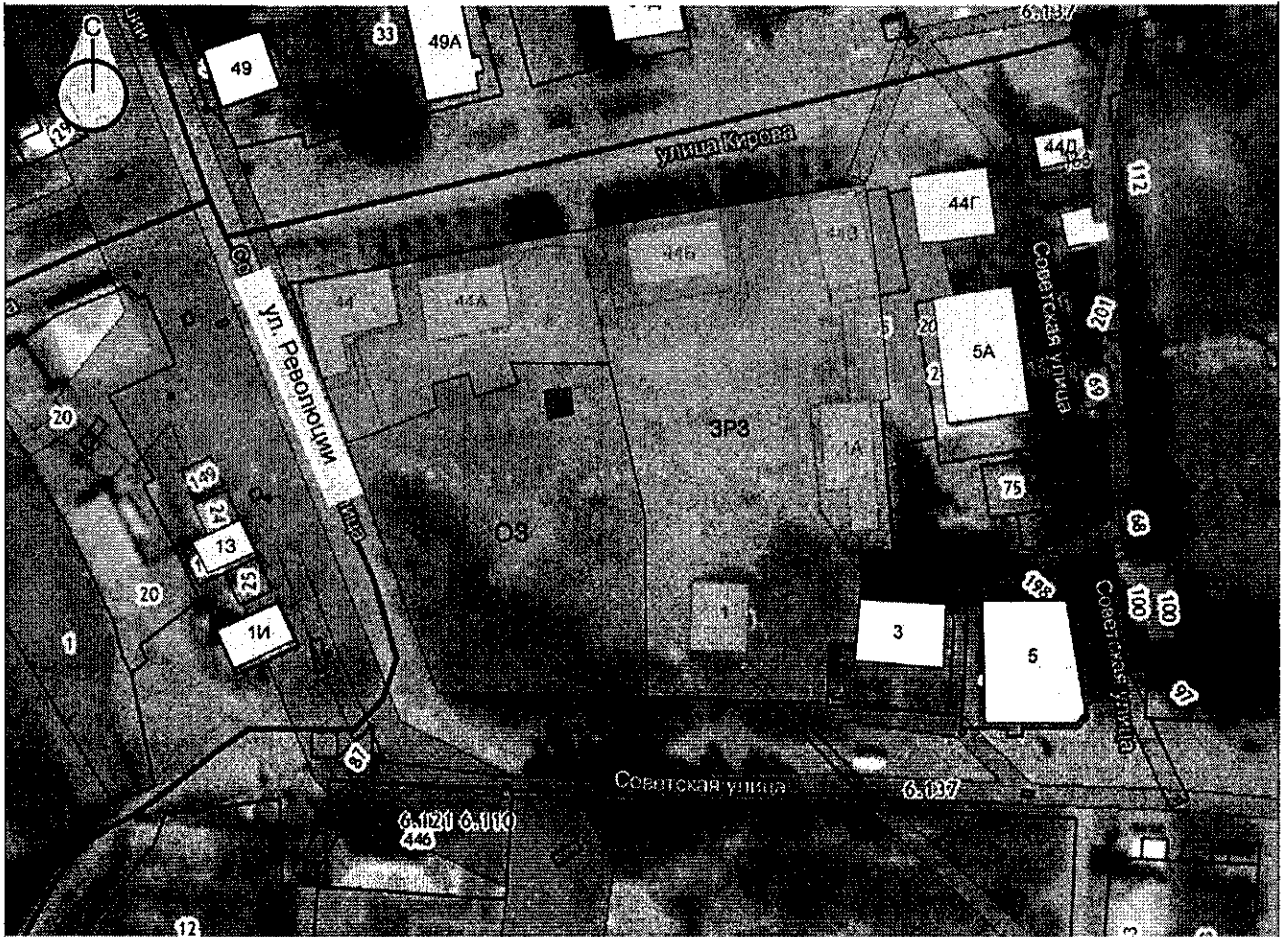


Условные обозначения:



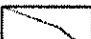


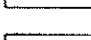
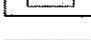
Масштаб 1 : 2000

-  Территория объекта культурного наследия регионального значения «Женский монастырь католической церкви», посл. четв. XIX в. (ок. 1886 г.)
-  Зона регулирования застройки и хозяйственной деятельности ЗРЗ

2. Границы зон охраны объекта культурного наследия регионального значения «Братская могила борцов за власть Советов, погибших в 1919, 1921, 1930 и 1942 гг.», 1919, 1921, 1930, 1942 гг. (Красноярский край, Тюхтетский муниципальный округ, с. Тюхтет, ул. Революции, 1л)



Условные обозначения:

-  Территория объекта культурного наследия регионального значения «Братская могила борцов за власть Советов, погибших в 1919, 1921, 1930 и 1942 гг.»
-  Охранная зона ОЗ
-  Кадастровые границы земельных участков
-  Граница кадастрового квартала
-  Здания жилые
-  Здания обществено-деловые
-  Хозяйственные постройки

2.1. Границы охранной зоны объекта культурного наследия регионального значения «Братская могила борцов за власть Советов, погибших в 1919, 1921, 1930 и 1942 гг.», 1919, 1921, 1930, 1942 гг. (Красноярский край, Тюхтетский муниципальный округ, с. Тюхтет, ул. Революции, 1л) (далее – зона ОЗ)*.

Графическое описание местоположения границ зоны ОЗ

Раздел 1

Сведения об объекте

№ п/п	Характеристики объекта	Описание характеристик
1	2	3
1	Местоположение объекта	Красноярский край, Тюхтетский муниципальный округ, с. Тюхтет
2	Площадь объекта \pm величина погрешности определения площади ($P \pm \Delta P$), м ²	2897 \pm 37
3	Иные характеристики объекта	–

Раздел 2

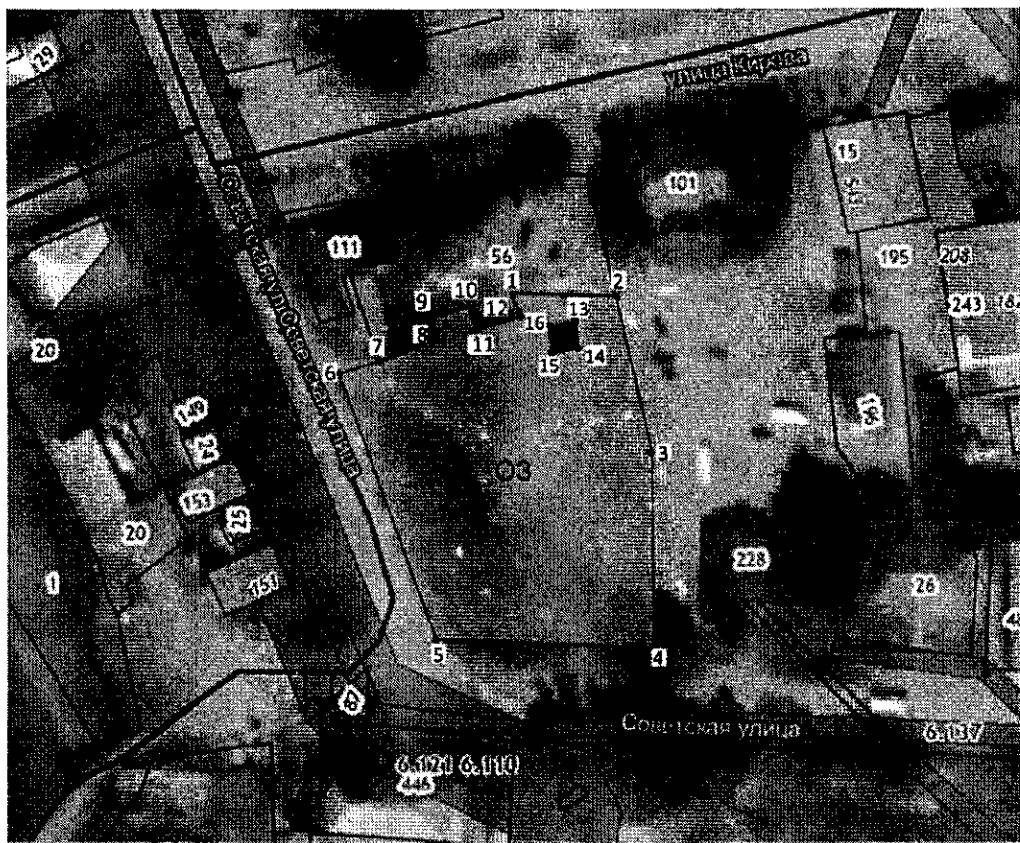
Сведения о местоположении границ объекта

1. Система координат – МСК 166, зона 3					
2. Сведения о характерных точках границ объекта					
Обозначение характерных точек границ	Координаты, м		Метод определения координат характерной точки	Средняя квадратическая погрешность положения характерной точки (Mt), м	Описание обозначения точки на местности (при наличии)
	X	Y			
1	2	3	4	5	6
Внешний контур					
1	727838,40	65192,20	геодезический	0,1	–
2	727837,80	65211,80	геодезический	0,1	–
3	727808,82	65217,71	геодезический	0,1	–
4	727772,87	65218,04	геодезический	0,1	–
5	727774,21	65177,89	геодезический	0,1	–
6	727823,48	65160,06	геодезический	0,1	–
7	727825,80	65167,40	геодезический	0,1	–
8	727829,80	65177,80	геодезический	0,1	–
9	727834,20	65177,00	геодезический	0,1	–
10	727836,20	65184,20	геодезический	0,1	–
11	727831,80	65185,40	геодезический	0,1	–
12	727834,20	65193,80	геодезический	0,1	–
1	727838,40	65192,20	геодезический	0,1	–
Внутренний контур					
13	727833,16	65203,68	геодезический	0,1	–
14	727828,23	65204,23	геодезический	0,1	–
15	727827,41	65199,37	геодезический	0,1	–
16	727832,53	65198,77	геодезический	0,1	–
13	727833,16	65203,68	геодезический	0,1	–

Текстовое описание местоположения границ зоны ОЗ

Прохождение границы		Описание прохождения границы
от точки	до точки	
1	2	3
Внешний контур		
1	2	от точки 1 до точки 2 граница идет на восток по границе земельного участка 24:38:0901019:56
2	3	от точки 2 до точки 3 граница идет на юго-восток
3	4	от точки 3 до точки 4 граница идет на юг
4	5	от точки 4 до точки 5 граница идет на запад вдоль ул. Советская
5	6	от точки 5 до точки 6 граница идет на северо-запад вдоль ул. Советская
6	8	от точки 6 через точку 7 до точки 8 граница идет на северо-восток по границе земельного участка 24:38:0901019:56
8	9	от точки 8 до точки 9 граница идет на север, по границе земельного участка 24:38:0901019:56
9	10	от точки 9 до точки 10 граница идет на северо-восток по границе земельного участка 24:38:0901019:56
10	11	от точки 10 до точки 11 граница идет на юго-восток по границе земельного участка 24:38:0901019:56
11	12	от точки 11 до точки 12 граница идет на северо-восток по границе земельного участка 24:38:0901019:56
12	1	от точки 12 до точки 1 граница идет на северо-запад по границе земельного участка 24:38:0901019:56
Внутренний контур		
13	14	от точки 13 до точки 14 граница идет на юг по границе территории объекта культурного наследия
14	15	от точки 14 до точки 15 граница идет на запад по границе территории объекта культурного наследия
15	16	от точки 15 до точки 16 граница идет на север по границе территории объекта культурного наследия
16	13	от точки 16 до точки 13 граница идет на восток по границе территории объекта культурного наследия

Графическое изображение границ зоны ОЗ



Условные обозначения:

М 1:1000

- Территория объекта культурного наследия регионального значения
 «Братская могила борцов за власть Советов, погибших в 1919, 1921, 1930 и 1942 гг.»
- Охранная зона ОЗ

2.2. Границы зоны регулирования застройки и хозяйственной деятельности объекта культурного наследия регионального значения «Братская могила борцов за власть Советов, погибших в 1919, 1921, 1930 и 1942 гг.», 1919, 1921, 1930, 1942 гг. (Красноярский край, Тюхтетский муниципальный округ, с. Тюхтет, ул. Революции, 1л) (далее – зона ЗРЗ)*.

Графическое описание местоположения границ зоны ЗРЗ

Раздел 1

Сведения об объекте

№ п/п	Характеристики объекта	Описание характеристик
1	2	3
1	Местоположение объекта	Красноярский край, Тюхтетский муниципальный округ, с. Тюхтет
2	Площадь объекта ± величина погрешности определения площади ($P \pm \Delta P$), м ²	6297 ± 55
3	Иные характеристики объекта	–

Раздел 2

Сведения о местоположении границ объекта

1. Система координат – МСК 166, зона 3					
2. Сведения о характерных точках границ объекта					
Обозначение характерных точек границ	Координаты, м		Метод определения координат характерной точки	Средняя квадратическая погрешность положения характерной точки (Mt), м	Описание обозначения точки на местности (при наличии)
	X	Y			
1	2	3	4	5	6
Внешний контур					
1	727854,00	65149,20	геодезический	0,1	–
2	727857,44	65169,41	геодезический	0,1	–
3	727865,81	65216,86	геодезический	0,1	–
4	727868,81	65236,28	геодезический	0,1	–
5	727871,27	65250,97	геодезический	0,1	–
6	727872,88	65262,70	геодезический	0,1	–
7	727871,24	65262,98	геодезический	0,1	–
8	727850,64	65265,40	геодезический	0,1	–
9	727830,30	65266,95	геодезический	0,1	–
10	727830,29	65265,12	геодезический	0,1	–
11	727800,80	65267,32	геодезический	0,1	–
12	727800,76	65260,43	геодезический	0,1	–
13	727795,20	65261,00	геодезический	0,1	–
14	727783,12	65259,80	геодезический	0,1	–
15	727783,20	65254,40	геодезический	0,1	–
16	727771,20	65253,80	геодезический	0,1	–
17	727772,87	65218,04	геодезический	0,1	–
18	727808,82	65217,71	геодезический	0,1	–
19	727837,80	65211,80	геодезический	0,1	–
20	727838,40	65192,20	геодезический	0,1	–
21	727834,20	65193,80	геодезический	0,1	–
22	727831,80	65185,40	геодезический	0,1	–
23	727836,20	65184,20	геодезический	0,1	–
24	727834,20	65177,00	геодезический	0,1	–
25	727829,80	65177,80	геодезический	0,1	–
26	727825,80	65167,40	геодезический	0,1	–
27	727823,48	65160,06	геодезический	0,1	–
28	72833,39	65156,22	геодезический	0,1	–
29	727851,28	65150,07	геодезический	0,1	–
1	727854,00	65149,20	геодезический	0,1	–

Текстовое описание местоположения границ зоны ЗРЗ

Прохождение границы		Описание прохождения границы
от точки	до точки	
1	2	3
1	6	от точки 1 через точку 2, 3, 4, 5 до точки 6 граница идет на северо-восток по границе земельных участков 24:38:0901019:111 24:38:0901019:101
6	9	от точки 6 через точки 7, 8 граница идет до точки 9 на юг
9	10	от точки 9 до точки 10 граница идет на запад
10	11	от точки 10 до точки 11 граница идет на юг по границе земельного участка 24:38:0901019:196
11	12	от точки 11 до точки 12 граница идет на запад по границе земельного участка 24:38:0901019:196
12	14	от точки 12 через точку 13 до точки 14 граница идет на юг
14	15	от точки 14 до точки 15 граница идет на запад
15	16	от точки 15 до точки 16 граница идет на юг
16	17	от точки 16 до точки 17 граница идет на запад вдоль ул. Советская
17	19	от точки 17 через точку 18 до точки 19 граница идет на северо-запад
19	20	от точки 19 до точки 20 граница идет на запад по границе земельного участка 24:38:0901019:56
20	21	от точки 20 до точки 21 граница идет на юго-восток, по границе земельного участка 24:38:0901019:56
21	22	от точки 21 до точки 22 граница идет на юго-запад по границе земельного участка 24:38:0901019:56
22	23	от точки 22 до точки 23 граница идет на северо-запад по границе земельного участка 24:38:0901019:56
23	24	от точки 23 до точки 24 граница идет на юго-запад по границе земельного участка 24:38:0901019:56
24	25	от точки 24 до точки 25 граница идет на юго-восток по границе земельного участка 24:38:0901019:56
25	27	от точки 25 через точку 26 до точки 27 граница идет на юго-запад по границе земельного участка 24:38:0901019:56
27	1	от точки 27 через точки 28, 29 до точки 1 граница идет на северо-запад по границе земельного участка 24:38:0901019:111

Графическое изображение границ зоны ЗРЗ



Условные обозначения:

Масштаб 1 : 1000

- Территория объекта культурного наследия регионального значения
«Братская могила борцов за власть Советов, погибших в 1919, 1921, 1930 и 1942 гг.»
- Зона регулирования застройки и хозяйственной деятельности ЗРЗ

* Требования к градостроительным регламентам в границах территории зоны охраны объекта культурного наследия установлены в приложении № 2.

1. Требования к градостроительным регламентам в границах территорий зон охраны объекта культурного наследия регионального значения «Женский монастырь католической церкви», посл. четв. XIX в. (ок. 1886 г.) (Красноярский край, Тюхтетский муниципальный округ, с. Тюхтет, ул. Советская, 22в)*

1.1. В границах территории охранной зоны (для использования в приложении № 1 – зона ОЗ) объекта культурного наследия регионального значения «Женский монастырь католической церкви», посл. четв. XIX в. (ок. 1886 г.) (Красноярский край, Тюхтетский муниципальный округ, с. Тюхтет, ул. Советская, 22в) устанавливаются следующие требования к градостроительным регламентам:

1.1.1. Запрещается:

1.1.1.1. Строительство объектов капитального строительства.

1.1.1.2. Хозяйственная деятельность, нарушающая условия визуального восприятия объекта культурного наследия с основных точек и направлений восприятия.

1.1.1.3. Использование строительных технологий, создающих динамические нагрузки и оказывающих негативное воздействие на объект культурного наследия.

1.1.1.4. Применять ограждения из профилированных листов и сборных железобетонных элементов.

1.1.1.5. Строительство, реконструкция надземных сетей инженерно-технического обеспечения (за исключением сетей электроснабжения и слаботочных сетей).

1.1.1.6. Изменение существующего рельефа.

1.1.1.7. Устройство автостоянок.

1.1.1.8. Установка любых средств наружной рекламы.

1.1.2. Разрешается:

1.1.2.1. Проведение работ по благоустройству территории, направленных на сохранение, использование и популяризацию объекта культурного наследия.

1.1.2.2. Озеленение, в том числе путем регулирования высотных параметров существующих участков озеленения, при условии формирования крон деревьев, не препятствующих восприятию объекта культурного наследия и окружающей историко-культурной среды.

1.1.2.3. Размещение отдельно стоящего оборудования освещения.

1.1.2.4. Капитальный ремонт и реконструкция объектов инженерной и транспортной инфраструктуры.

1.1.2.5. Размещение некапитальных строений, сооружений, нестационарных объектов мелкорозничной торговли высотой не более 3 м

и площадью не более 25 кв. м на период проведения массовых культурных мероприятий.

1.1.2.6. Установка объектов системы городской ориентирующей информации высотой не более 2 м и площадью информационного поля не более 0,5 кв. м.

1.1.2.7. Проведение мероприятий, направленных на обеспечение пожарной безопасности.

1.1.2.8. Капитальный ремонт, реконструкция и строительство сетей инженерно-технического обеспечения подземным способом.

1.1.2.9. Строительство сетей электроснабжения и слаботочных сетей надземным способом.

1.2. В границах территории зоны регулирования застройки и хозяйственной деятельности (для использования в приложении № 1 – зоны ЗРЗ (уч.1), ЗРЗ (уч.2) объекта культурного наследия регионального значения «Женский монастырь католической церкви», посл. четв. XIX в. (ок. 1886 г.) (Красноярский край, Тюхтетский муниципальный округ, с. Тюхтет, ул. Советская, 22в) устанавливаются следующие требования к градостроительным регламентам:

1.2.1. Запрещается:

1.2.1.1. Использование земельных участков для размещения и эксплуатации зданий, строений, сооружений объектов промышленности, коммунального, складского хозяйства, объектов технического обслуживания и ремонта транспортных средств, машин и оборудования, высотных сооружений связи.

1.2.1.2. Использование крыш и фасадов, формирующих уличный фронт, для размещения и эксплуатации устройств связи антенного типа, систем кондиционирования и вентиляции воздуха.

1.2.1.3. Применение при устройстве крыш конструкций с переломом.

1.2.1.4. Применение в покрытии крыш оцинкованного железа и других светоотражающих материалов, а также черепицы, металлического профиля.

1.2.1.5. Применение ограждения вдоль красной линии земельных участков из профилированных листов и сборных железобетонных элементов, максимальная высота ограждений вдоль красных линий – 1,8 м.

1.2.1.6. Строительство надземных объектов инженерной инфраструктуры (за исключением подводящих сетей электроснабжения).

1.2.1.7. Устройство автостоянок.

1.2.1.8. Изменение существующего рельефа.

1.2.1.9. Установка любых средств наружной рекламы.

1.2.2. Разрешается:

1.2.2.1. Строительство, капитальный ремонт и реконструкция объектов капитального строительства, возведение некапитальных строений, сооружений, учитывающие планировочные, объемные и композиционные характеристики историко-культурной среды, с использованием исторических стилистических приемов оформления фасадов и кровель, с использованием традиционных (либо имитирующих традиционные) строительных материалов и цветовых

решений, с высотными параметрами разрешенного строительства и реконструкции до 8 м до конька крыши (1 этаж).

1.2.2.2. Строительство, реконструкция или капитальный ремонт сетей инженерно-технического обеспечения.

1.2.2.3. Устройство парковок.

1.2.2.4. Проведение работ по озеленению при условии формирования крон деревьев, не препятствующих восприятию объекта культурного наследия.

1.2.2.5. Размещение некапитальных строений, сооружений, устанавливаемых на срок проведения публичных мероприятий.

1.2.2.6. Размещение отдельно стоящего оборудования освещения.

1.2.2.7. Проведение мероприятий, направленных на обеспечение пожарной безопасности.

1.2.2.8. Строительство сетей электроснабжения и слаботочных сетей надземным способом.

2. Требования к градостроительным регламентам в границах территорий зон охраны объекта культурного наследия регионального значения «Братская могила борцов за власть Советов, погибших в 1919, 1921, 1930 и 1942 гг.», 1919, 1921, 1930, 1942 гг. (Красноярский край, Тюхтетский муниципальный округ, с. Тюхтет, ул. Революции, 1л)*

2.1. В границах территории охранной зоны (для использования в приложении № 1 – зона ОЗ) объекта культурного наследия регионального значения «Братская могила борцов за власть Советов, погибших в 1919, 1921, 1930 и 1942 гг.», 1919, 1921, 1930, 1942 гг. (Красноярский край, Тюхтетский муниципальный округ, с. Тюхтет, ул. Революции, 1л) устанавливаются следующие требования к градостроительным регламентам:

2.1.1. Запрещается:

2.1.1.1. Строительство объектов капитального строительства.

2.1.1.2. Хозяйственная деятельность, нарушающая условия визуального восприятия объекта культурного наследия с основных точек и направлений восприятия.

2.1.1.3. Использование строительных технологий, создающих динамические нагрузки и оказывающих негативное воздействие на объект культурного наследия.

2.1.1.4. Применять ограждения из профилированных листов и сборных железобетонных элементов.

2.1.1.5. Строительство, реконструкция надземных сетей инженерно-технического обеспечения (за исключением сетей электроснабжения и слаботочных сетей).

2.1.1.6. Изменение существующего рельефа.

2.1.1.7. Устройство автостоянок.

2.1.1.8. Установка любых средств наружной рекламы.

2.1.2. Разрешается:

2.1.2.1. Проведение работ по благоустройству территории, направленных на сохранение, использование и популяризацию объекта культурного наследия.

2.1.2.2. Озеленение, в том числе путем регулирования высотных параметров существующих участков озеленения, при условии формирования крон деревьев, не препятствующих восприятию объекта культурного наследия и окружающей историко-культурной среды.

2.1.2.3. Размещение отдельно стоящего оборудования освещения.

2.1.2.4. Капитальный ремонт и реконструкция объектов инженерной и транспортной инфраструктуры.

2.1.2.5. Размещение некапитальных строений, сооружений, нестационарных объектов мелкорозничной торговли высотой не более 3 м и площадью не более 25 кв. м на период проведения массовых культурных мероприятий.

2.1.2.6. Установка объектов системы городской ориентирующей информации высотой не более 2 м и площадью информационного поля не более 0,5 кв. м.

2.1.2.7. Проведение мероприятий, направленных на обеспечение пожарной безопасности.

2.1.2.8. Капитальный ремонт, реконструкция и строительство сетей инженерно-технического обеспечения подземным способом.

2.1.2.9. Строительство сетей электроснабжения и слаботочных сетей надземным способом.

2.2. В границах территории зоны регулирования застройки и хозяйственной деятельности (для использования в приложении № 1 – зона ЗРЗ) объекта культурного наследия регионального значения «Братская могила борцов за власть Советов, погибших в 1919, 1921, 1930 и 1942 гг.», 1919, 1921, 1930, 1942 гг. (Красноярский край, Тюхтетский муниципальный округ, с. Тюхтет, ул. Революции, 1л) устанавливаются следующие требования к градостроительным регламентам:

2.2.1. Запрещается:

2.2.1.1. Использование земельных участков для размещения и эксплуатации зданий, строений, сооружений объектов промышленности, коммунального, складского хозяйства, объектов технического обслуживания и ремонта транспортных средств, машин и оборудования, высотных сооружений связи.

2.2.1.2. Использование крыш и фасадов, формирующих уличный фронт, для размещения и эксплуатации устройств связи антенного типа, систем кондиционирования и вентиляции воздуха.

2.2.1.3. Применение при устройстве крыш конструкций с переломом.

2.2.1.4. Применение в покрытии крыш оцинкованного железа и других светоотражающих материалов, а также черепицы, металлического профиля.

2.2.1.5. Применение ограждения вдоль красной линии земельных участков из профилированных листов и сборных железобетонных элементов, максимальная высота ограждений вдоль красных линий – 1,8 м.

2.2.1.6. Строительство надземных объектов инженерной инфраструктуры (за исключением подводящих сетей электроснабжения).

2.2.1.7. Устройство автостоянок.

2.2.1.8. Изменение существующего рельефа.

2.2.1.9. Установка любых средств наружной рекламы.

2.2.2. Разрешается:

2.2.2.1. Строительство, капитальный ремонт и реконструкция объектов капитального строительства, возведение некапитальных строений, сооружений, учитывающие планировочные, объемные и композиционные характеристики историко-культурной среды, с использованием исторических стилистических приемов оформления фасадов и кровель, с использованием традиционных (либо имитирующих традиционные) строительных материалов и цветовых решений, с высотными параметрами разрешенного строительства и реконструкции до 8 м до конька крыши (1 этаж).

2.2.2.2. Строительство, реконструкция или капитальный ремонт сетей инженерно-технического обеспечения.

2.2.2.3. Устройство парковок.

2.2.2.4. Проведение работ по озеленению при условии формирования крон деревьев, не препятствующих восприятию объекта культурного наследия.

2.2.2.5. Размещение некапитальных строений, сооружений, устанавливаемых на срок проведения публичных мероприятий.

2.2.2.6. Размещение отдельно стоящего оборудования освещения.

2.2.2.7. Проведение мероприятий, направленных на обеспечение пожарной безопасности.

2.2.2.8. Строительство сетей электроснабжения и слаботочных сетей надземным способом.

* Требования к градостроительным регламентам в границах зон охраны объекта культурного наследия не применяются к правоотношениям, связанным со строительством и реконструкцией объектов капитального строительства, возникшим на основании разрешений на строительство, которые выданы в установленном порядке до вступления в силу настоящего постановления, в том числе в случаях продления сроков их действия или изменения застройщика.

На строительство, капитальный ремонт и (или) реконструкцию линейных объектов не распространяются запреты и ограничения, установленные в настоящем приложении для капитального ремонта, строительства и (или) реконструкции объектов капитального строительства и их частей, за исключением линейных объектов, для которых запреты и ограничения установлены настоящим приложением.

Расположенные в пределах территорий зон охраны объекта культурного наследия объекты капитального строительства, предельные параметры которых не соответствуют градостроительным регламентам, установленным в границах данных зон, используются в соответствии с этими градостроительными регламентами с даты вступления в силу акта органа государственной власти об установлении зон охраны объекта культурного наследия, предусматривающего утверждение таких градостроительных регламентов.

Реконструкция указанных объектов капитального строительства и их частей может осуществляться только путем приведения таких объектов в соответствие с градостроительными регламентами, установленными в границах зон охраны объекта культурного наследия, или путем уменьшения их несоответствия установленным предельным параметрам разрешенного строительства.