



# АДМИНИСТРАЦИЯ ПРИМОРСКОГО КРАЯ

## ПОСТАНОВЛЕНИЕ

01 июня 2015 года

г. Владивосток

№ 169-па

### **О внесении изменений в постановление Администрации Приморского края от 30 ноября 2009 года № 323-па «Об утверждении схемы территориального планирования Приморского края»**

В соответствии с Градостроительным кодексом Российской Федерации, Законом Приморского края от 29 июня 2009 года № 446-КЗ «О градостроительной деятельности на территории Приморского края», Законом Приморского края от 30 апреля 2015 года № 615-КЗ «О составе, порядке подготовки проекта схемы территориального планирования Приморского края и порядке внесения изменений в схему территориального планирования Приморского края», на основании Устава Приморского края Администрация Приморского края

#### ПОСТАНОВЛЯЕТ:

1. Внести в схему территориального планирования Приморского края, утвержденную постановлением Администрации Приморского края от 30 ноября 2009 года № 323-па «Об утверждении схемы территориального планирования Приморского края» (далее – постановление), следующие изменения:

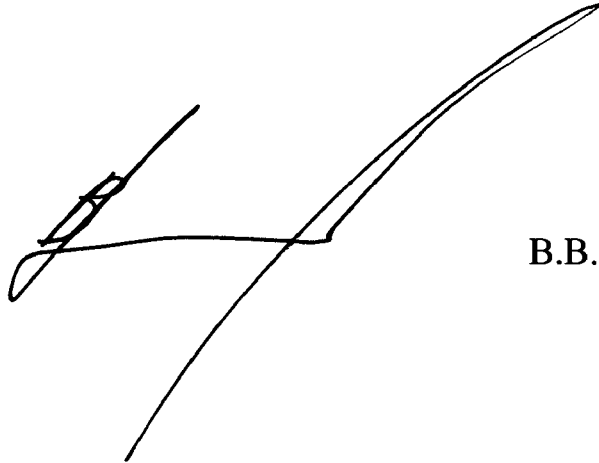
1.1. Изложить приложение № 1 «Положения о территориальном планировании Приморского края» к постановлению в новой редакции согласно

приложению № 1 к настоящему постановлению;

1.2. Изложить приложения № 2, 3, 4, 5, 6 к постановлению в новой редакции согласно приложениям № 2, 3, 4, 5, 6 (секретно) к настоящему постановлению.

2. Департаменту информационной политики Приморского края обеспечить официальное опубликование настоящего постановления.

Губернатор края –  
Глава Администрации  
Приморского края

A handwritten signature in black ink, consisting of several overlapping, fluid strokes that form a stylized representation of the name V.V. Miklusevskiy.

В.В. Миклушевский

Приложение № 1  
к постановлению  
Администрации Приморского края  
от 01 июня 2015 года № 169-па

**ПОЛОЖЕНИЕ**  
**о территориальном планировании Приморского края**

**I. ОБЩИЕ ПОЛОЖЕНИЯ**

1.1. Схема территориального планирования Приморского края разработана в соответствии с Градостроительным кодексом Российской Федерации федеральным государственным унитарным предприятием «РосНИПИУрбанистики» (Санкт-Петербург) в 2009 году и утверждена постановлением Администрации Приморского края от 30 ноября 2009 года № 323-па «Об утверждении схемы территориального планирования Приморского края» (далее – Схема).

1.2. Внесение изменений в Схему подготовлено открытым акционерным обществом «Гипрогор» (Москва) в соответствии с техническим заданием на выполнение проекта «Внесение изменений в схему территориального планирования Приморского края» и методологически продолжает стратегическую линию развития территории, выработанную при подготовке и утверждении Схемы в 2009 году и документов территориального планирования муниципальных образований Приморского края, разработанных в соответствии со Схемой.

Внесение изменений в Схему разработано в соответствии с целями и задачами развития Приморского края, определенными в следующих документах:

Стратегии социально-экономического развития Приморского края до 2025 года, утвержденной Законом Приморского края от 20 октября 2008 года № 324-КЗ;

государственных программах Приморского края, утвержденных Администрацией Приморского края.

1.3. При подготовке изменений в Схему учтены ограничения использования территории, установленные в соответствии с законодательством Российской Федерации.

1.4. Схема с учетом внесенных изменений рассчитана на следующие периоды реализации:

расчетный срок – 2025 год;

первая очередь – 2021 год.

1.5. Реализация положений и мероприятий, сформулированных в Схеме с учетом внесенных изменений, позволит усовершенствовать пространственный каркас территории для осуществления программ социально-экономического и инфраструктурного развития края, исходя из совокупности социальных, экономических, экологических и иных факторов, формируя тем самым модель устойчивого развития региона, в целях создания благоприятных условий проживания населения.

## **II. ПРЕДЛОЖЕНИЯ И МЕРОПРИЯТИЯ ПО ФУНКЦИОНАЛЬНО-ПЛАНИРОВОЧНОЙ ОРГАНИЗАЦИИ ТЕРРИТОРИИ**

### **2.1. Мероприятия по развитию региональной системы расселения**

Развитие региональной системы расселения в границах края, с краевым полифункциональным центром – г. Владивосток.

Создание двух новых городов (за расчетный срок) в Чугуевском и Красноармейском муниципальных районах, на транспортной оси Находка – Партизанск – Чугуевка – Новопокровка – граница с Хабаровским краем.

Дальнейшее формирование пяти межрайонных (групповых) систем расселения: Южной, Западной, Центральной, Северной, Северо-Восточной в составе Приморской системы расселения:

1) южная межрайонная (групповая) система расселения охватывает южную часть территории Приморского края. В ее состав входят:

Владивостокский городской округ, Артемовский городской округ, Находкинский городской округ, Партизанский городской округ, городской округ Большой Камень, городской округ ЗАТО г. Фокино, Надеждинский, Хасанский, Шкотовский, Партизанский муниципальные районы, с формирующимся центром в г. Владивостоке, подцентром в г. Находке и точкой роста – пгт Зарубино;

2) западная межрайонная (групповая) система расселения охватывает западную часть территории Приморского края. В ее состав входят: Уссурийский городской округ, городской округ Спасск-Дальний, Ханкайский, Пограничный, Хорольский, Октябрьский, Черниговский, Михайловский, Спасский муниципальные районы, с формирующимся центром в г. Уссурийске и подцентром в г. Спасске-Дальнем;

3) центральная межрайонная (групповая) система расселения охватывает центральную часть территории Приморского края. В ее состав входят: Арсеньевский городской округ, Чугуевский, Яковлевский, Анучинский муниципальные районы, с развивающимся центром в г. Арсеньеве и подцентром в проектируемом «Новом городе-1»;

4) северная межрайонная (групповая) система расселения охватывает северную часть территории края. В ее состав входят: Дальнереченский городской округ, Лесозаводский городской округ, Пожарский, Красноармейский, Дальнереченский, Кировский муниципальные районы, с формирующимся центром в г. Лесозаводске и подцентрами в г. Дальнереченске и в проектируемом «Новом городе-2»;

5) северо-восточная межрайонная (групповая) система расселения охватывает северо-восточную часть территории края. В ее состав входят: Дальнегорский городской округ, Тернейский, Кавалеровский, Ольгинский, Лазовской муниципальные районы, с формирующимся центром в г. Дальнегорске и подцентром в пгт Ольга.

Дальнейшее развитие районных систем расселения: Анучинской, Дальнереченской, Кавалеровской, Кировской, Красноармейской, Лазовской,

Михайловской, Надеждинской, Октябрьской, Ольгинской, Партизанской, Пограничной, Пожарской, Спасской, Тернейской, Ханкайской, Хасанской, Хорольской, Черниговской, Чугуевской, Шкотовской, Яковлевской.

Сохранение горных ареалов расселения (за расчетный срок) в Северо-таежной природной зоне и, частично, Прибрежной природной зоне за счет развития и совершенствования транспортной, социальной инфраструктур, мобильных средств связи.

Развитие сети населенных пунктов, расположенных в зоне трансграничных и приграничных территорий края за счет возможного формирования хуторской системы расселения (создание казачьих хуторов) в районах автомобильных и железнодорожных пунктов пропуска.

Развитие полицентрической агломерации Юга Приморья на основе сложившейся Владивостокской агломерации, развивающихся Находкинской и Уссурийской групповых систем расселения, формирующейся Хасанской районной системы расселения.

## **2.2. Мероприятия по развитию системы социально-культурного обслуживания**

В целях развития системы социально-культурного обслуживания предусматривается формирование четырехуровневой системы центров межселенного социально-культурного обслуживания (региональной, межрайонной, районной, локальной):

региональный центр – город Владивосток – предлагается как центр с полным комплексом учреждений повседневного, периодического, эпизодического обслуживания (в г. Владивостоке планируется создать центр-спутник Государственного Эрмитажа и филиал одного из ведущих российских музеев (предположительно Русского музея либо Пушкинского музея). Оба учреждения будут иметь статус краевого государственного учреждения культуры);

межрайонные центры – города Владивосток, Уссурийск, Дальнегорск,

Лесозаводск, Арсеньев – предлагаются как центры с полным комплексом учреждений повседневного, периодического и частично эпизодического обслуживания;

районные центры – города, поселки городского и сельского типа, села – предлагаются как центры с полным комплексом учреждений повседневного, периодического обслуживания;

локальные центры (центры городских и сельских поселений) предлагаются как центры с полным комплексом учреждений повседневного обслуживания.

## **2.3. Перспективное развитие планировочной организации территории**

### **2.3.1. Мероприятия по развитию планировочной структуры:**

развитие планировочной структуры за счет формирования опорного планировочного каркаса, планировочных зон и планировочных районов;

формирование и развитие основных элементов планировочного каркаса – центров и осей.

### **2.3.2. Мероприятия по развитию узловых элементов планировочного каркаса:**

формирование полицентрической системы расселения края, с организацией планировочных центров и подцентров;

формирование центров планировочного каркаса на основе опорной сети городских и сельских образований, с тремя основными центрами – городами: Владивостоком, Уссурийском и Находкой;

развитие в качестве планировочного центра первого ранга г. Владивостока;

развитие г. Владивостока и г. Артема в качестве центра (ядра агломерации) формирования полицентрической агломерации Юга Приморья;

формирование планировочных центров второго ранга для западной части территории – г. Уссурийска и для юго-восточной части – г. Находки;

формирование г. Находки как центра Находкинской агломерационной

территории и первого подцентра полицентрической агломерации Юга Приморья;

формирование г. Уссурийска как центра Уссурийской агломерационной территории и второго подцентра полицентрической агломерации Юга Приморья;

формирование третьих по значимости планировочных центров - городов: Лесозаводска, Арсеньева, Дальнегорска;

развитие г. Лесозаводска как транспортно-логистического центра, одного из центров трансграничного сотрудничества, центра формирования регионального кластера деревообработки, развития обрабатывающих производств северо-запада территории и выполняющего функции центра межрайонной системы расселения северо-западной части территории края;

развитие г. Арсеньева как инновационного центра по отношению к территории, на которую распространяется его зона влияния, туристско-рекреационного центра краевого значения, регионального промышленного центра по производству транспортных средств, центра авиастроения и регионального центра формирования кластера пищевой промышленности, выполняющего функции центра межрайонной системы расселения центральной части территории края;

развитие г. Дальнегорска как узлового центра северо-востока Приморского края, центра формирования кластера социально-экономического развития северо-восточных территорий, центра добычи и переработки полезных ископаемых Восточного Приморья и выполняющего функции центра межрайонной системы расселения восточно-приморской части территории края.

### **2.3.3. Мероприятия по развитию линейных элементов планировочного каркаса – планировочных осей**

Дальнейшее развитие и формирование планировочных осей (главных и второстепенных).

Главные планировочные оси перспективного планировочного каркаса.

Развиваемые планировочные оси в направлении:



г. Хабаровск – г. Владивосток (с транспортно-расселенческими функциями, пространственно развиваемая вдоль основного меридионального транспортно-коммуникационного коридора в составе участка «Транссиба» и участка автодороги общего пользования федерального значения А-370 «Уссури», в составе участка МТК «Приморье-1»), рассматриваемая как ось развития, преимущественно, западной части края;

г. Находка – г. Большой Камень – г. Артем – пгт Славянка – пгт Зарубино – пгт Краскино с выходами на Корейскую Народно-Демократическую Республику (Раджин) и Китайскую Народную Республику (Хуньчунь) (с транспортно-расселенческими и туристско-рекреационными функциями), пространственно развиваемая вдоль побережья Южного Приморья, (примыкают участки МТК «Приморье-1» и МТК «Приморье-2»), рассматриваемая как ось развития южной прибрежной части края;

г. Уссурийск – пгт Пограничный с выходом на Китайскую Народную Республику (г. Суйфэньхэ) (с транспортно-расселенческими функциями, пространственно формируемая вдоль участка МТК «Приморье-1»).

Формируемые планировочные оси в направлении:

г. Хабаровск – г. Находка (с транспортно-расселенческими функциями, пространственно формируемая вдоль строящейся автодороги общего пользования федерального значения «Восток», рассматриваемая как ось развития центральной части края);

г. Лесозаводск с выходом на Китайскую Народную Республику – г. Хулинь.

Второстепенные планировочные оси перспективного планировочного каркаса.

Развиваемые планировочные оси в направлении:

пгт Сибирцево – пос. Реттиховка – г. Арсеньев – с. Новомихайловка с ответвлениями на пгт Кавалерово – пгт Ольга и пгт Кавалерово – г. Дальнегорск – пгт Рудная Пристань (с транспортно-расселенческими функциями, рассматриваемая как ось развития центральной и восточной частей края);

г. Уссурийск – с. Полтавка с выходом на Китайскую Народную Республику - г. Дуннин (с транспортно-расселенческими функциями, рассматриваемая как дополнительная ось развития западной части края);

г. Уссурийск – с. Хороль – с. Камень Рыболов – с. Турий Рог с выходом на Китайскую Народную Республику – г. Мишань (с транспортно-расселенческими функциями, рассматриваемая как дополнительная ось развития западной части края).

Формируемые планировочные оси в направлении:

пгт Преображение – с. Валентин – пос. Морьяк-Рыболов - пгт Ольга – пгт Рудная Пристань – пгт Пластун – пгт Терней – с. Малая Кема – пгт Светлая – с. Самарга – г. Хабаровск (с транспортно-расселенческими и рекреационно-туристическими функциями, рассматриваемая как ось развития восточной части края);

с. Новопокровка – г. Дальнереченск с выходом на Китайскую Народную Республику – г. Хутоу;

с. Новопокровка – г. Дальнегорск.

#### **2.3.4. Мероприятия по развитию площадных элементов планировочного каркаса - планировочных зон и районов**

Развитие основной многофункциональной планировочной зоны в качестве формирующейся полицентрической агломерации Юга Приморья.

Формирование и развитие в составе этой зоны инвестиционно-активных территорий:

особая экономическая зона промышленно-производственного типа в г. Владивостоке;

особая экономическая зона технико-внедренческого типа на о. Русский;

особая экономическая зона туристско-рекреационного типа на о. Русский;

территории опережающего социально-экономического развития (ТОСЭР в Надеждинском, Михайловском, Хасанском, Партизанском муниципальных районах и Владивостокском городском округе);

- транспортный узел «Восточный – Находка»;
  - порт-хаб на базе портового комплекса «Восточный – Находка»;
  - угольный терминал в Находке;
  - аэропорт-хаб в г. Владивостоке;
  - международные контейнерные терминалы;
  - транспортно-логистические комплексы (в Находкинском, Артемовском, Уссурийском городских округах, Надеждинском и Хасанском муниципальных районах);
  - узловой транспортно-распределительный центр «Дальневосточный логистический центр» в с. Хмыловка;
  - угольный морской терминал «Порт Вера» в районе мыса Открытый в городском округе ЗАТО г. Фокино;
  - рыбопромышленный кластер в бухте Суходол (бухте Теляковского);
  - угольный терминал в бухте Суходол (бухте Теляковского);
  - туристско-рекреационные кластеры (в Уссурийском, Находкинском городских округах, в Шкотовском, Партизанском, Хасанском муниципальных районах);
  - интегрированная развлекательная зона «Приморье» в бухте Муравьиная; «Курортная зона г. Владивостока на побережье Амурского залива».
- Формирование второй по значимости планировочной зоны на основе территории, находящейся в зоне влияния пгт Зарубино, в составе которой развиваются и формируются:
- ТОСЭР «Зарубино»;
  - порт в бухте Троицы;
  - туристско-рекреационный кластер «Хасанский»;
  - угольный, зерновой и контейнерные терминалы в Зарубино;
  - транспортно-логистический центр в Зарубино;
  - мультиmodalный производственно-логистический комплекс, Хасанский район, бухта Славянка;
- Формирование третьей по значимости планировочной зоны на основе

развития трансграничных и приграничных территорий.

### **2.3.5. Мероприятия по развитию планировочных районов**

Южный район:

формирование территорий опережающего социально-экономического развития (ТОСЭР);

развитие городской среды краевого центра;

развитие транспортной инфраструктуры;

развитие системы ООПТ;

развитие туризма, строительство курортных комплексов;

формирование туристических кластеров;

развитие сельского хозяйства и размещение объектов АПК (включая агрологистику);

развитие курорта «Курортная зона г. Владивостока на побережье Амурского залива»;

создание комплексной системы обращения с отходами производства и потребления.

Западный район:

формирование территории опережающего социально-экономического развития (ТОСЭР);

формирование и развитие системы ООПТ;

формирование туристско-рекреационных кластеров;

развитие приграничных территорий, в т.ч. за счет формирования приграничных поселений хуторского типа;

строительство объектов агропромышленного комплекса (крупных растениеводческих и животноводческих комплексов, тепличных хозяйств, объектов агрологистики, создание комплекса предприятий по производству и переработке сельскохозяйственной продукции);

развитие транспортно-логистических комплексов;

создание комплексной системы обращения с отходами производства и потребления.

Центральный район:

развитие природоохранной деятельности;  
формирование туристско-рекреационного кластера;  
развитие лесохозяйственной деятельности;  
создание комплексной системы обращения с отходами производства и потребления.

Северный район:

развитие системы ООПТ;  
развитие приграничных территорий, в т.ч. за счет формирования приграничных поселений хуторского типа;  
развитие лесохозяйственной деятельности;  
создание комплексной системы обращения с отходами производства и потребления.

Северо-Восточный район:

развитие промышленности и размещения промышленных предприятий (добыча полезных ископаемых);  
переработка полезных ископаемых;  
развитие рыболовства;  
развитие рыбопереработки;  
строительство объектов транспортной и инженерной инфраструктуры;  
развитие системы ООПТ;  
развитие системы малых морских портов;  
лесохозяйственное использование территории;  
развитие системы малой авиации;  
создание комплексной системы обращения с отходами производства и потребления.

Предлагаемая открытая планировочная структура Приморского края позволит сохранить и развить связи между основными ее элементами в процессе территориального развития.

Перечень объектов краевого значения приведен в приложении к настоящему Положению.

---

Приложение  
к Положению  
о территориальном планировании  
Приморского края

**ПЕРЕЧЕНЬ**

**объектов регионального значения Приморского края**

№ п/п	№ на карте планируемого размещения объектов регионального значения	Код объекта/справочник	Назначение объекта регионального значения	Наименование объекта	Краткая характеристика объекта	Местоположение планируемого объекта	Зоны с особыми условиями использования территории
1	2	3	4	5	6	7	8
1.	<b>Объекты транспорта</b>						
1.1.	<b>Объекты капитального строительства регионального значения в области развития авиационной транспортной инфраструктуры для обеспечения пассажирских воздушных перевозок (мероприятия на I очередь)</b>						
1.1.1.		081002/08-22	объекты авиационной инфраструктуры для обеспечения авиационных перевозок	Реконструкция аэропорта «Кавалерово»	3 категория	Кавалеровский муниципальный район (далее – МР)	санитарно-защитная зона

1	2	3	4	5	6	7	8
1.1.2.		081002/08-22	объекты авиационной инфраструктуры для обеспечения авиационных перевозок	Реконструкция аэропорта «Пластун»	3 категория	Тернейский МР	санитарно-защитная зона
1.1.3.		081002/08-22	— // —	Реконструкция аэродрома «Арсеньев»	3 категория	Арсеньевский городской округ (далее – ГО)	санитарно-защитная зона
1.1.4.		081002/08-22	— // —	Реконструкция посадочной площадки «Преображение»	3 категория	Лазовский МР	санитарно-защитная зона
1.1.5.		081002/08-22	— // —	Реконструкция посадочной площадки «Пограничный»	3 категория	Пограничный МР	санитарно-защитная зона
1.1.6.		081002/08-22	— // —	Реконструкция посадочной площадки «Краскино»	3 категория	Хасанский МР	санитарно-защитная зона
1.1.7.		081002/08-22	— // —	Реконструкция посадочной площадки «Камень-Рыболов»	3 категория	Ханкайский МР	санитарно-защитная зона
1.1.8.		081002/08-22	— // —	Реконструкция аэродрома «Дальнереченск»	3 категория	Дальнереческий ГО	санитарно-защитная зона
1.1.9.		081002/08-22	— // —	Реконструкция посадочной площадки «Дальнегорск»	3 категория	Дальнегорский ГО	санитарно-защитная зона
1.1.10.		081002/08-22	— // —	Реконструкция посадочной площадки «Спасск-Дальний»	3 категория	ГО Спасск-Дальний	санитарно-защитная зона
1.1.11.		081002/08-22	— // —	Реконструкция посадочной площадки «Находка»	3 категория	ГО Находка	санитарно-защитная зона

1	2	3	4	5	6	7	8
1.1.12.		081002/08-22	объекты авиационной инфраструктуры для обеспечения авиационных перевозок	Реконструкция посадочной площадки «Усть-Соболевка»	3 категория	Тернейский МР	санитарно-защитная зона
1.1.13.		081002/08-22	— // —	Реконструкция посадочной площадки «Терней»	3 категория	Тернейский МР	санитарно-защитная зона
1.1.14.		081002/08-22	— // —	Реконструкция посадочной площадки «Агзу»	3 категория	Тернейский МР	санитарно-защитная зона
1.1.15.		081002/08-22	— // —	Реконструкция посадочной площадки «Перетычиха»	3 категория	Тернейский МР	санитарно-защитная зона
1.1.16.		081002/08-22	— // —	Реконструкция посадочной площадки «Светлая»	3 категория	Тернейский МР	санитарно-защитная зона
1.1.17.		081002/08-22	— // —	Реконструкция посадочной площадки «Самарга»	3 категория	Тернейский МР	санитарно-защитная зона
1.1.18.		081002/08-22	— // —	Реконструкция посадочной площадки «Амгу»	3 категория	Тернейский МР	санитарно-защитная зона
1.1.19.		081002/08-22	— // —	Реконструкция посадочной площадки «Максимовка»	3 категория	Тернейский МР	санитарно-защитная зона
1.1.20.		081002/08-22	— // —	Реконструкция посадочной площадки «Рошино»	3 категория	Красноармейский МР	санитарно-защитная зона
1.1.21.		081002/08-22	— // —	Реконструкция посадочной площадки «Олон»	3 категория	Пожарский МР	санитарно-защитная зона



1	2	3	4	5	6	7	8
1.1.22.		081002/08-22	объекты авиационной инфраструктуры для обеспечения авиационных перевозок	Реконструкция посадочной площадки «Охотничий»	3 категория	Пожарский МР	санитарно-защитная зона
1.1.23.		081002/08-22	— // —	Реконструкция посадочной площадки «Восток»	3 категория	Красноармейский МР	санитарно-защитная зона
1.1.24.		081002/08-22	— // —	Реконструкция посадочной площадки «Ольга»	3 категория	Ольгинский МР	санитарно-защитная зона
1.1.25.		081002/08-22	— // —	Реконструкция посадочной площадки «Лазо»	3 категория	Лазовский МР	санитарно-защитная зона
<b>1.2.</b>	<b>Объекты капитального строительства регионального или межмуниципального значения в области развития автомобильного транспорта общего пользования</b>						
<b>1.2.1.</b>	<b>Мероприятия на I очередь (в рамках реализации государственной программы Приморского края «Развитие транспортного комплекса Приморского края» на 2013-2021 годы)</b>						
1.2.1.1.		081002/08-22	развитие автомобильного транспорта регионального или межмуниципального значения	Строительство автомобильной дороги регионального значения Васильевка – обход г. Уссурийска	3 категория	Уссурийский ГО	охранная зона
1.2.1.2.		081002/08-22	— // —	Строительство автомобильной дороги от автомобильной дороги федерального значения Хабаровск-Владивосток до	2 категория	Владивостокский ГО, Артемовский ГО	охранная зона

1	2	3	4	5	6	7	8
				автомобильной дороги Владиво- сток-Находка-порт Восточный в Приморском крае			
1.2.1.3.		081002/08-22	развитие автомо- бильного транс- порта региональ- ного или между- муниципального значения	Реконструкция автомобильной дороги Хороль – Реттиховка – Арсе- ньев на участке км 51–км 71 в Приморском крае	3 категория	Черниговский МР, Анучинский МР	охранная зона
1.2.1.4.		081002/08-22	— // —	Реконструкция автомобильной дороги Владиво- сток - Артем на участке км 18 - км 43 в Приморском крае	2 категория	Владивостокский ГО, Артемовский ГО,	охранная зона
1.2.1.5.		081002/08-22	— // —	Реконструкция автомобильной дороги Подъезд к бухте Лазурная от дороги Хабаровск – Владивосток в Приморском крае	3 категория	Владивостокский ГО,	охранная зона
1.2.1.6.		081002/08-22	— // —	Реконструкция автомобильной дороги Киевка – Преображение на участке км 18 - км 20 в Приморском крае	3 категория	Лазовский МР	охранная зона

1	2	3	4	5	6	7	8
1.2.1.7.		081002/08-22	развитие автомобильного транспорта регионального или межмуниципального значения	Реконструкция автомобильной дороги Рудная Пристань – Терней на участке км 40 – км 46 в Приморском крае	3 категория	Дальнегорский ГО, Тернейский МР	охранная зона
1.2.1.8.		081002/08-22	— // —	Реконструкция автомобильной дороги Рудная Пристань – Терней на участке км 10 – км 39 в Приморском крае	3 категория	Дальнегорский ГО	охранная зона
1.2.1.9.		081002/08-22	— // —	Строительство автомобильной дороги пос. Новый – полуостров Де-Фриз - Седанка - бухта Патрокл с низководным мостом (эстакадой)	2 категория	Надеждинский МР	охранная зона
1.2.1.10.		081002/08-22	— // —	Строительство примыканий автомобильной дороги пос.Новый - полуостров Де-Фриз Седанка - бухта Патрокл с низководным мостом (эстакадой) Де-Фриз - Седанка на участке км 23 – бухта	3 категория	Владивостокский ГО	охранная зона

1	2	3	4	5	6	7	8
				Патрокл, Приморский край к улично-дорожной сети города Владивостока в районе ул. Фадеева, ул. Космонавтов и ул. Снеговой			
1.2.1.11.		081002/08-22	развитие автомобильного транспорта регионального или муниципального значения	Строительство транспортной развязки к концертно-спортивному комплексу в г. Владивостоке	3 категория	Владивостокский ГО	охранная зона
1.2.1.12.		081002/08-22	— // —	Реконструкция автомобильной дороги Федосьевка – Верхний Перевал – на участке р. Бикин - Верхний Перевал (ПК 100-ПК 244) в Приморском крае	3 категория	Пожарский МР	охранная зона
1.2.1.13.		081002/08-22	— // —	Строительство автомобильной дороги Владивосток-Находка-порт Восточный на участке км 0 - км 18+500 в Приморском крае	2 категория	Артемовский ГО	охранная зона
1.2.1.14.		081002/08-22	— // —	Строительство автомобильной дороги Владивосток-Находка-порт	2 категория	Артемовский ГО, Шкотовский МР, ГО Большой Камень	охранная зона

1	2	3	4	5	6	7	8
				Восточный на участке км 18+500 – км 40+800 в Приморском крае			
1.2.1.15.		081002/08-22	развитие автомобильного транспорта регионального или муниципального значения	Реконструкция автомобильной дороги Уссурийск-Пограничный - Госграница на участке км 13-км 20 в Приморском крае	3 категория	Уссурийский МР	охранная зона
1.2.1.16.		081002/08-22	— // —	Реконструкция автомобильной дороги Уссурийск - Пограничный - Госграница на участке км 51 – км 72 в Приморском крае	3 категория	Октябрьский МР, Пограничный МР	охранная зона
1.2.1.17.		081002/08-22	— // —	Реконструкция автомобильной дороги Уссурийск-Пограничный-Госграница на участке км 72 – км 96 в Приморском крае	3 категория	Пограничный МР	охранная зона
1.2.1.18.		081002/08-22	— // —	Реконструкция автомобильной дороги Раздольное-Хасан на участке Нарвинский перевал км 74 – км 79 в Приморском крае	3 категория	Хасанский МР	охранная зона

1	2	3	4	5	6	7	8
1.2.1.19.		081002/08-22	развитие автомобильного транспорта регионального или межмуниципального значения	Строительство крытого надземного пешеходного моста на автомобильной дороге Подъезд к аэропорту г. Владивостока	нет данных	Артемовский ГО	охранная зона
1.2.1.20.		081002/08-22	— // —	Строительство автомобильной дороги Подъезд к г. Находка от автомобильной дороги Артем – Находка – порт Восточный	2 категория	Находкинский ГО	охранная зона
1.2.1.21.		081002/08-22	— // —	Строительство автомобильной дороги Зима Южная – Раздольное – Хасан на участке Зима Южная – Новый – Де-Фриз в Приморском крае	2 категория	Надеждинский МР	охранная зона
1.2.1.22.		081002/08-22	— // —	Строительство автомобильной дороги Михайловка – Турий Рог – Некруглово	3 категория	Михайловский МР	охранная зона
1.2.1.23.		081002/08-22	— // —	Строительство мостового перехода через р. Крыловка на 24 км автодороги Кировский – Нико-ло-Михайловка –	3 категория	Кировский МР, Яковлевский МР	охранная зона

1	2	3	4	5	6	7	8
				Яковлевка в Приморском крае			
1.2.1.24.		081002/08-22	развитие автомобильного транспорта регионального или межмуниципального значения	Строительство мостовых переходов через реку Большая Уссурка и протоку реки Большая Уссурка на 3 и 4 км автомобильной дороги Лукьяновка – Новополтавка в Приморском крае	3 категория	Красноармейский МР	охранная зона
1.2.1.25.		081002/08-22	— // —	Строительство мостового перехода через ручей Шумный на км 247+201 автомобильной дороги Осиновка – Рудная Пристань в Приморском крае	3 категория	Чугуевский МР, пос. Шумный	охранная зона
1.2.1.26.		081002/08-22	— // —	Реконструкция мостового перехода на км 1+300 автомобильной дороги Новолитовск – Васильевка в Приморском крае	3 категория	Партизанский МР, с. Новолитовск	охранная зона
1.2.1.27.		081002/08-22	— // —	Строительство мостового перехода через р. Мельгуновка на км 72 автомобильной дороги Михайловка –	3 категория	Хорольский МР, Ханкайский МР	охранная зона

1	2	3	4	5	6	7	8
				Турий Рог в Приморском крае			
1.2.1.28.		081002/08-22	развитие автомобильного транспорта регионального или межмуниципального значения	Строительство мостового перехода через р. Арсеньевка на км 94 автомобильной дороги Кировский – Нико-ло-Михайловка – Яковлевка в Приморском крае	3 категория	Яковлевский МР, между с. Яковлевка и с. Покровка	охранная зона
1.2.1.29.		081002/08-22	— // —	Строительство мостового перехода через р. Ореховка на км 15 автомобильной дороги Ракитное – Маревка в Приморском крае	3 категория	Дальнереченский МР, с. Боголюбовка	охранная зона
1.2.1.30.		081002/08-22	— // —	Строительство автомобильной дороги Владивосток – Находка – порт Восточный на участке км 43+474-км 146+197 в Приморском крае	2 категория	ЗАТО г. Фокино, Шкотовский МР, Партизанский МР, Находкинский ГО	охранная зона
1.2.1.31.		081002/08-22	— // —	Реконструкция автомобильной дороги Уссурийск – Пограничный – Госграница	2 категория	Пограничный МР	охранная зона



1	2	3	4	5	6	7	8
1.2.1.32.		081002/08-22	развитие автомобильного транспорта регионального или межмуниципального значения	Реконструкция автомобильной дороги Раздольное – Хасан, Барабаш – Приморский – Перевозная – Безверхово, Раздольное – Хасан – Безверхово, Раздольное – Хасан – Зарубино, Раздольное – Хасан – бухта Посъет	3 категория	Хасанский МР	охранная зона
1.2.1.33.		081002/08-22	— // —	Реконструкция, капитальный ремонт автомобильной дороги Михайловка – Турий Рог	3 категория	Ханкайский МР, Хорольский МР, Михайловский МР	охранная зона
1.2.1.34.		081002/08-22	— // —	Реконструкция, капитальный ремонт автомобильной дороги Краскино – Госграница, строительство обхода с. Краскино	2 категория	Хасанский МР	охранная зона
1.2.1.35.		081002/08-22	— // —	Капитальный ремонт, реконструкция автомобильной дороги Хороль-Реттиховка-Арсеньев на участке км 7+630-км 17+623 в Приморском крае	3 категория	Хорольский МР	охранная зона

1	2	3	4	5	6	7	8
1.2.1.36.		081002/08-22	развитие автомобильного транспорта регионального или муниципального значения	Капитальный ремонт, реконструкция автомобильной дороги Устиновка-Зеркальная на участке км 13,5-км 22 в Приморском крае	3 категория	Кавалеровский МР	охранная зона
1.2.1.37.		081002/08-22	— // —	Капитальный ремонт, реконструкция автомобильной дороги Устиновка-Зеркальная на участке км 22-км 31 в Приморском крае	3 категория	Кавалеровский МР	охранная зона
1.2.1.38.		081002/08-22	— // —	Капитальный ремонт, реконструкция автомобильной дороги Устиновка-Зеркальная на участке км 31-км 40 в Приморском крае	3 категория	Кавалеровский МР	охранная зона
1.2.1.39.		081002/08-22	— // —	Капитальный ремонт, реконструкция автомобильной дороги Раздольное-Хасан на участке км 67-км 74 в Приморском крае	3 категория	Хасанский МР	охранная зона

1	2	3	4	5	6	7	8
1.2.1.40.		081002/08-22	развитие автомобильного транспорта регионального или межмуниципального значения	Капитальный ремонт, реконструкция автомобильной дороги Раздольное-Хасан на участке км 79-км 86 в Приморском крае	3 категория	Хасанский МР	охранная зона
<b>1.2.2.</b>	<b>Мероприятия на расчетный срок</b>						
1.2.2.1.		081002/08-22	развитие автомобильного транспорта регионального или межмуниципального значения	Реконструкция автомобильной дороги Штыково – Ивановка – Реттиховка на участке км 88-км 119 в Приморском крае	3 категория	Черниговский МР, Михайловский МР	охранная зона
1.2.2.2.		081002/08-22	— // —	Реконструкция автомобильных дорог Подъезд к с. Покровка от автомобильной дороги Уссурийск – Пограничный, Галенки – Новогоргиевка – Полтавка – Застава, Доброполье – Николо-Львовское – Корфовка, Уссурийск – Пограничный – Сергеевка, Покровка – Новогоргиевка, строи-	3,4 категория	участки автомобильной дороги населенных пунктов, Уссурийский ГО, Пограничный МР, Октябрьский МР	охранная зона

1	2	3	4	5	6	7	8
				тельство автомо- бильной дороги Корфовка – Госгра- ница			
1.2.2.3.		081002/08-22	развитие автомо- бильного транс- порта региональ- ного или между- муниципального значения	Реконструкция автомобильной дороги Терней – Малая Кема на участке км 40 - км 50 в Приморском крае	3 категория	участок автомо- бильной дороги Терней - Малая Кема км 40 - км 50	охранная зона
1.2.2.4.		081002/08-22	— // —	Реконструкция автомобильной дороги Кировский – Николо- Михайловка – Яковлевка	3 категория	Кировский МР, Яковлевский МР	охранная зона
1.2.2.5.		081002/08-22	— // —	Строительство автомобильной дороги Владиво- сток-Находка-порт Восточный на участке км 43+474- км 146+197 в При- морском крае	3 категория	ЗАТО г. Фокино, Шкотовский МР, Партизанский МР, Находкинский ГО	охранная зона
1.2.2.6.		081002/08-22	— // —	Реконструкция автомобильных до- рог Находка – Лазо – Ольга – Кавале- рово, Лазо – Запо- ведный, Сокольчи – Валентин, Вален- тин – Глазковка,	3,4 категория	Партизанский МР, Лазовский МР, Ольгинский МР, Кавалеровский МР	охранная зона

1	2	3	4	5	6	7	8
				Маргаритово – Моряк-Рыболов, Устиновка – Зеркальная			
1.2.2.7.		081002/08-22	развитие автомо- бильного транс- порта региональ- ного или между- муниципального значения	Реконструкция автомобильной дороги Новоми- хайловка – Чугуев- ка – Лазо на участ- ке перегона Архи- повка – Ясное	3 категория	Чугуевский МР	охранная зона
1.2.2.8.		081002/08-22	— // —	Строительство автомобильной дороги Новомихай- ловка – Чугуевка – Лазо на участке перегона Ясное – Лазо	3 категория	Чугуевский МР, Лазовский МР	охранная зона
1.2.2.9.		081002/08-22	— // —	Реконструкция автомобильных дорог Большой Камень – Стрелок, Душкино – Ливадия – Анна с подъездом к Южно-Морскому	3 категория	ГО Большой Ка- мень, Находкинский ГО	охранная зона
1.2.2.10.		081002/08-22	— // —	Реконструкция автомобильной дороги Хабаровск – Владивосток – Абражеевка	3 категория	Михайловский МР, Чернигов- ский МР	охранная зона
1.2.2.11.		081002/08-22	— // —	Строительство автомобильной дороги	3 категория	Дальнереченский МР	охранная зона

1	2	3	4	5	6	7	8
				Хабаровск – Владивосток – Дальнереченск – Госграница			
1.2.2.12.		081002/08-22	развитие автомобильного транспорта регионального или муниципального значения	Реконструкция автомобильной дороги Осиновка – Рудная Пристань	3 категория	Михайловский МР, Анучинский МР, Яковлевский МР, Чугуевский МР, Кавалеровский МР, Дальнегорский ГО	охранная зона
1.2.2.13.		081002/08-22	— // —	Реконструкция автомобильной дороги Спасск-Дальний – Варфоломеевка	3 категория	Спасский МР, Яковлевский МР	охранная зона
1.2.2.14.		081002/08-22	— // —	Реконструкция автомобильной дороги Уссурийск – Раковка – Осиновка	3 категория	Уссурийский ГО, Михайловский МР	охранная зона
1.2.2.15.		081002/08-22	— // —	Реконструкция автомобильных дорог Гродеково – Богуславка – Нестеровка, Уссурийск – Пограничный – Богуславка, Подъезд к с. Камень-Рыболов от Сибирцево – Жариково – Комиссарово	3 категория	Пограничный МР, Ханкайский МР	охранная зона

1	2	3	4	5	6	7	8
1.2.2.16.		081002/08-22	развитие автомобильного транспорта регионального или межмуниципального значения	Реконструкция автомобильной дороги Раздольное – Хасан, подъезд к базе отдыха Песчаный, Раздольное – Хасан – Славянка, Раздольное – Хасан – ст. Гвоздево	3 категория	Хасанский МР, Владивостокский ГО	охранная зона
1.2.2.17.		081002/08-22	— // —	Реконструкция и строительство автомобильной дороги Владивосток – Артем на участке км 0-км 18	3 категория	Владивостокский ГО	охранная зона
1.2.2.18.		081002/08-22	— // —	Реконструкция автомобильной дороги Артем – Находка – порт Восточный	3 категория	Артемовский ГО, Шкотовский МР, ЗАТО г. Фокино, ГО Большой Камень, Партизанский МР, Находкинский ГО	охранная зона
1.2.2.19.		081002/08-22	— // —	Реконструкция автомобильной дороги Маргаритово – Моряк-Рыболов	3 категория	Ольгинский МР	охранная зона
1.2.2.20.		081002/08-22	— // —	Реконструкция автомобильной дороги Дальнереченск – Рошино – Восток	3 категория	Красноармейский МР	охранная зона

1	2	3	4	5	6	7	8
				на участке Дальнереченск – Рошино – автомобильная дорога «Восток» (Хабаровск – Находка)			
1.2.2.21.		081002/08-22	развитие автомобильного транспорта регионального или межмуниципального значения	Реконструкция автомобильной дороги Гродеково – Барановка – Садовый, Подъезд к с. Духовское от автомобильной дороги Уссурийск – Пограничный	3 категория	Пограничный МР	охранная зона
1.2.2.22.		081002/08-22	— // —	Реконструкция автомобильной дороги Хабаровск – Владивосток – Сальское	3 категория	Дальнереченский МР	охранная зона
1.2.2.23.		081002/08-22	— // —	Реконструкция автомобильных дорог Дальнереченск – Ариадное на участке Дальнереченск – Ракитное – автомобильная дорога «Восток», Ракитное – Маревка, Маревка – Мартынова Поляна, Маревка – Поляны	3,4 категория	Дальнереченский МР	охранная зона



1	2	3	4	5	6	7	8
1.2.2.24.		081002/08-22	развитие автомобильного транспорта регионального или межмуниципального значения	Реконструкция и строительство автомобильных дорог регионального или межмуниципального значения общего пользования с твердым покрытием до сельских населенных пунктов	3,4,5 категории	Тернейский, Кировский, Чугуевский, Хасанский муниципальные районы, Уссурийский ГО (102 км грунтовых дорог)	охранная зона
<b>1.2.3.</b>	<b>Мероприятия за расчетный срок</b>						
1.2.3.1.		081002/08-22	развитие автомобильного транспорта регионального или межмуниципального значения	Реконструкция автомобильной дороги Рудная Пристань – Терней на участке км 46-км 137,46 в Приморском крае	3 категория	Тернейский МР	охранная зона
1.2.3.2.		081002/08-22	— // —	Реконструкция автомобильной дороги Штыково – Ивановка – Реттиховка на участке км 0-км 88 в Приморском крае	3 категория	Шкотовский МР, Черниговский МР	охранная зона
1.2.3.3.		081002/08-22	— // —	Реконструкция автомобильной дороги Хороль – Реттиховка – Арсеньев на участках км	3 категория	Хорольский МР, Черниговский МР, Анучинский МР	охранная зона

1	2	3	4	5	6	7	8
				71-км 115,825, км 0 – км 51 в Приморском крае			
1.2.3.4.		081002/08-22	развитие автомобильного транспорта регионального или муниципального значения	Реконструкция автомобильной дороги Киевка – Преображение на участке км 0 - км 18 в Приморском крае	3 категория	Лазовский МР	охранная зона
1.2.3.5.		081002/08-22	— // —	Реконструкция участков автомобильной дороги от п. Восток до месторождения «Скрытое»	4 категория	Красноармейский МР, Дальнереченский МР	охранная зона
1.2.3.6.		081002/08-22	— // —	Реконструкция автомобильной дороги Дальнереченск – Рошино – Восток	3 категория	Дальнереченский МР	охранная зона
1.2.3.7.		081002/08-22	— // —	Реконструкция автомобильной дороги Новопокровка – Ромны – Завитая	3 категория	Красноармейский МР	охранная зона
1.2.3.8.		081002/08-22	— // —	Реконструкция автомобильной дороги Дальнереченск – Ариадное	3 категория	Дальнереченский МР	охранная зона
1.2.3.9.		081002/08-22	— // —	Реконструкция автомобильной дороги Хабаровск - Владивосток -	3 категория	Пожарский МР	охранная зона

1	2	3	4	5	6	7	8
				Светлогорье на участке км 6 - км 7 в Приморском крае			
1.2.3.10.		081002/08-22	развитие автомобильного транспорта регионального или межмуниципального значения	Реконструкция автомобильной дороги Ракитное – Маревка	3 категория	Дальнереченский МР	охранная зона
1.2.3.11.		081002/08-22	— // —	Строительство автомобильной дороги (дублера) автомобильной дороги Раздольное – Хасан в районе от реки Раздольной до ст. Бамбурово по побережью Амурского залива вдоль железной дороги	3 категория	Надеждинский МР, Хасанский МР	охранная зона
1.2.3.12.		081002/08-22	— // —	Строительство восточного обхода с. Сибирцево автомобильной дороги федерального значения А-370 «Уссури» от Хабаровска до Владивостока в районе Светлояровки	3 категория	участки автомобильной дороги населенных пунктов	охранная зона
1.2.3.13.		081002/08-22	— // —	Строительство автомобильной дороги Владивосток- Находка- порт	3 категория	Партизанский МР, Лазовский МР	охранная зона

1	2	3	4	5	6	7	8
				Восточный – Хмыловка- Киевка			
1.2.3.14.		081002/08-22	развитие автомобильного транспорта регионального или муниципального значения	Строительство восточного обхода с. Яблоновка автомобильной дороги Кировский – Никола-Михайловка – Яковлевка	3 категория	Яковлевский МР	охранная зона
1.2.3.15.		081002/08-22	— // —	Реконструкция и строительство автомобильной дороги Раздольное – Хасан на участке км 170 – км 220 до международного автомобильного пропускного пункта «Хасан – Раджин» с подъездом к пос. Хасан	3 категория	Хасанский МР	охранная зона
1.2.3.16.		081002/08-22	— // —	Строительство автомобильной дороги от автомобильной дороги Осиновка – Рудная Пристань – Ленино до автомобильной дороги 300 км – Фурманово	3 категория	Чугуевский МР, Кавалеровский МР, Ольгинский МР	охранная зона
1.2.3.17.		081002/08-22	— // —	Реконструкция автомобильной	3 категория	Партизанский МР	охранная зона

1	2	3	4	5	6	7	8
				дороги Владивосток – Находка – Новолитовск – Васильевка			
1.2.3.18.		081002/08-22	развитие автомобильного транспорта регионального или муниципального значения	Строительство автомобильной дороги Чернышевка – ЛПЗ-3	4 категория	Анучинский МР	охранная зона
1.2.3.19.		081002/08-22	— // —	Строительство автомобильной дороги Малая Кема – Амгу – Светлая – Единка – Самарга, Самарга – граница с Хабаровским краем – Советская Гавань	3 категория	Тернейский МР	охранная зона
1.2.3.20.		081002/08-22	— // —	Строительство автомобильной дороги Самарга – граница с Хабаровским краем – Сукпай	3 категория	Тернейский МР	охранная зона
1.2.3.21.		081002/08-22	— // —	Реконструкция автомобильной дороги Дальнегорск – Краснореченский	3 категория	Дальнегорский МР	охранная зона
1.2.3.22.		081002/08-22	— // —	Реконструкция автомобильной дороги Хабаровск – Находка («Восток») – Восток	3 категория	Красноармейский МР	охранная зона

1	2	3	4	5	6	7	8
1.2.3.23.		081002/08-22	развитие автомобильного транспорта регионального или муниципального значения	Строительство автомобильной дороги Восток – Молодежное – Таежное – Мельничное – автомобильная дорога Рощино – Крутой Яр – Дальний Кут	3,4 категория	Красноармейский МР	охранная зона
1.2.3.24.		081002/08-22	— // —	Строительство и реконструкция автомобильной дороги Рощино – Крутой Яр – Дальний Кут – Таежное – автомобильная дорога Терней – Малая Кема	3 категория	Красноармейский МР, Тернейский МР	охранная зона
1.2.3.25.		081002/08-22	— // —	Строительство и реконструкция автомобильной дороги Малиново – Хвищанка – Большие Ключи – автомобильная дорога Кировский – Никола-Михайловка – Яковлевка	3 категория	Дальнереченский МР, Кировский МР	охранная зона
1.2.3.26.		081002/08-22	— // —	Строительство автомобильной дороги км 108 автодороги Штыково – Ивановка –	3 категория	Черниговский МР	охранная зона

1	2	3	4	5	6	7	8
				Реттиховка – автомобильная дорога Сибирцево – Жариково – Комиссарово			
1.2.3.27.		081002/08-22	развитие автомобильного транспорта регионального или межмуниципального значения	Реконструкция автомобильной дороги Кавалерово – Хрустальный	3 категория	Кавалеровский МР	охранная зона
1.2.3.28.		081002/08-22	— // —	Реконструкция автомобильной дороги Сибирцево – Жариково – Комиссарово	3 категория	Черниговский МР, Хорольский МР, Пограничный МР, Ханкайский МР	охранная зона
1.2.3.29.		081002/08-22	— // —	Строительство и реконструкция автомобильной дороги Комиссарово – Первомайское – Турий Рог, Михайловка – Турий Рог – Рассказово, Михайловка – Турий Рог – 5 км, Михайловка – Турий Рог – Кировка	3 категория	Ханкайский МР	охранная зона
1.2.3.30.		081002/08-22	— // —	Реконструкция автомобильной дороги 337 км – Находка – Лазо – Ольга – Кавалерово	2 категория	Ольгинский МР	охранная зона

1	2	3	4	5	6	7	8
1.2.3.31.		081002/08-22	развитие автомобильного транспорта регионального или муниципального значения	Реконструкция автомобильной дороги Лесное – Лесозаводск – Тихменево, Лесозаводск – Марково	3 категория	Лесозаводский ГО	охранная зона
1.2.3.32.		081002/08-22	— // —	Строительство дальнего северного обхода г. Уссурийска, Михайловка – автомобильная дорога Уссурийск – Пограничный – Госграница	2 категория	Уссурийский ГО, Михайловский МР	охранная зона
1.2.3.33.		081002/08-22	— // —	Реконструкция и строительство дальнего обхода г. Уссурийска, автомобильная дорога Уссурийск – Пограничный – Госграница (обход с. Новоникольское) – Борисовка – Кугуки – Линевици – Красный Яр	3 категория	Уссурийский ГО, Михайловский МР	охранная зона
1.2.3.34.		081002/08-22	— // —	Реконструкция автомобильной дороги Шкотово – Партизанск	2 категория	Шкотовский МР	1.2.3.34.
1.2.3.35.		081002/08-22	— // —	Строительство автомобильной дороги	2 категория	Надеждинский МР, Хасанский МР	1.2.3.35.



1	2	3	4	5	6	7	8
				Хабаровск – Владивосток («Уссури») – автомобильная дорога Раздольное – Хасан – Венигиново			
1.2.3.36.		081002/08-22	развитие автомобильного транспорта регионального или межмуниципального значения	Строительство автомобильной дороги Зима Южная – Раздольное - Хасан	2 категория	Надеждинский МР, Хасанский МР	охранная зона
1.2.3.37.		081002/08-22	— // —	Строительство автомобильной дороги Рудная Пристань – Зеркальное – Веселый Яр	3 категория	Дальнегорский ГО, Кавалеровский МР, Ольгинский МР	охранная зона
1.2.3.38.		081002/08-22	— // —	Реконструкция автомобильной дороги Дальнегорск – Черемшаны	3 категория	Дальнегорский ГО	охранная зона
1.2.3.39.		081002/08-22	— // —	Реконструкция автомобильной дороги Владивосток – Находка – Суражевка – Кролевец	3 категория	Артемовский ГО	охранная зона
1.2.3.40.		081002/08-22	— // —	Строительство и реконструкция автомобильной дороги Владивосток – Артем,	2 категория	Владивостокский ГО	охранная зона

1	2	3	4	5	6	7	8
				Подъезд к г. Артему от автомобильной дороги пос. Новый - полуостров Де-Фриз - Седанка - бухта Патрокл на северо-восток вдоль западного берега Уссурийского залива			
1.2.3.41.		081002/08-22	развитие автомобильного транспорта регионального или муниципального значения	Строительство автомобильной дороги Верхний Перевал – Олон – автомобильная дорога Хабаровск – Находка («Восток»)	4 категория	Пожарский МР	охранная зона
1.2.3.42.		081002/08-22	— // —	Реконструкция и строительство автомобильной дороги Дальнереченск – Ариадное на участке Дальнереченск – Ракитное – автодорога «Восток»	3 категория	Дальнереченский МР	охранная зона
1.2.3.43.		081002/08-22	— // —	Строительство подъезда от автомобильной дороги пос.Новый – полуостров Де-Фриз – Седанка – бухта Патрокл к Уссу-	3 категория	Владивостокский ГО	охранная зона

1	2	3	4	5	6	7	8
				рийскому планировочному району Владивостокского городского округа			
1.2.3.44.		081002/08-22	развитие автомобильного транспорта регионального или межмуниципального значения	Реконструкция и капитальный ремонт автомобильной дороги Сибирцево - Жариково - Комиссарово – Дворянка	3 категория	Черниговский МР, Хорольский МР, Пограничный МР, Ханкайский МР	охранная зона
1.2.3.45.		081002/08-22	— // —	Реконструкция и капитальный ремонт автомобильной дороги Сибирцево – Жариково – Комиссарово – Вознесенка – Лучки – Петровичи	3 категория	Черниговский МР, Хорольский МР, Пограничный МР, Ханкайский МР	охранная зона
1.2.3.46.		081002/08-22	— // —	Реконструкция и капитальный ремонт автомобильной дороги Сибирцево – Жариково – Комиссарово – Вознесенка – Малая Ярославка	3 категория	Черниговский МР, Хорольский МР, Пограничный МР, Ханкайский МР	охранная зона
1.2.3.47.		081002/08-22	— // —	Реконструкция и капитальный ремонт автомобильной дороги Михайловка – Турий Рог – Рассказово	3 категория	Михайловский МР, Хорольский МР, Ханкайский МР	охранная зона

1	2	3	4	5	6	7	8
1.2.3.48.		081002/08-22	развитие автомобильного транспорта регионального или межмуниципального значения	Реконструкция и капитальный ремонт автомобильной дороги Михайловка – Турий Рог – Алексеевка	3 категория	Михайловский МР, Хорольский МР, Ханкайский МР	охранная зона
1.2.3.49.		081002/08-22	— // —	Реконструкция и капитальный ремонт автомобильной дороги Михайловка – Турий Рог – Мельгуновка	3 категория	Михайловский МР, Хорольский МР, Ханкайский МР	охранная зона
1.2.3.50.		081002/08-22	— // —	Реконструкция и капитальный ремонт автомобильной дороги Хороль – Реттиховка – Арсеньев – Сиваковка	3 категория	Арсеньевский ГО, Хорольский МР, Черниговский МР, Анучинский МР	охранная зона
1.2.3.51.		081002/08-22	— // —	Реконструкция и капитальный ремонт автомобильной дороги 300 км - Фурманово	3 категория	Ольгинский МР, Чугуевский МР	охранная зона
1.2.3.52.		081002/08-22	— // —	Реконструкция и капитальный ремонт автомобильной дороги ст. Сухановка – Андреевка	3 категория	Хасанский МР	охранная зона
1.2.3.53.		081002/08-22	— // —	Реконструкция и капитальный ремонт автомобильной дороги Влади-	3 категория	Находкинский ГО, Партизанский МР	охранная зона

1	2	3	4	5	6	7	8
				миро-Александровское – Хмыловка			
1.2.3.54.		081002/08-22	развитие автомобильного транспорта регионального или межмуниципального значения	Строительство автомобильной дороги Ясневый – Соболиный – автомобильная дорога Хабаровск – Находка («Восток»)	3 категория	Владивостокский ГО, Артемовский ГО, ГО Большой Камень, ЗАТО г. Фокино, Находкинский ГО, Шкотовский МР, Партизанский МР	охранная зона
1.2.3.55.		081002/08-22	— // —	Строительство автомобильной дороги Ясное – Пасечная	3 категория	Надеждинский МР, Арсеньевский ГО	охранная зона
<b>1.3.</b>	<b>Объекты капитального строительства регионального значения в области развития морской транспортной инфраструктуры для обеспечения пассажирских морских перевозок (мероприятия на I очередь)</b>						
1.3.1.		081002/08-22	объекты морской транспортной инфраструктуры для обеспечения пассажирских морских перевозок	Реконструкция пассажирского пирса в городском округе Большой Камень	3 категория	ГО Большой Камень	санитарно-защитная зона
1.3.2.		081002/08-22	— // —	Строительство новых пассажирских пирсов в городском округе ЗАТО г. Фокино	2 объекта	ЗАТО г. Фокино (пгт Дунай, пгт Путятин)	санитарно-защитная зона

1	2	3	4	5	6	7	8
<b>2.</b>	<b>Объекты образования (мероприятия на I очередь)</b>						
2.1.	1	0801/08-12	развитие инфраструктуры и материально-технической базы загородных оздоровительных лагерей	Ремонт и оснащение загородного оздоровительного лагеря «Океан»	объект краевого государственного образовательного казенного учреждения для детей-сирот и детей, оставшихся без попечения родителей «Школа-интернат для детей-сирот и детей, оставшихся без попечения родителей, пгт Кавалерово»	Кавалеровский МР, пгт Кавалерово	не требуется
2.2.	2	0801/08-12	— // —	Ремонт и оснащение базы отдыха «Чайка»	объект краевого государственного казенного специального (коррекционного) образовательного учреждения для обучающихся воспитанников с ограниченными возможностями здоровья «Раздольненская специальная (коррекционная) общеобразовательная школа-интернат»	Надеждинский МР, с. Раздольное	не требуется

1	2	3	4	5	6	7	8
2.3.	3	0801/08-12	развитие инфраструктуры и материально-технической базы загородных оздоровительных лагерей	Реконструкция детского оздоровительного лагеря «Ромашка»	объект краевого государственного казенного специального коррекционного образовательного учреждения для обучающихся воспитанников с ограниченными возможностями здоровья «Специальная (коррекционная) школа-интернат для детей-сирот и детей, оставшихся без попечения родителей, с ограниченными возможностями здоровья»	Находкинский ГО	не требуется
2.4.	4	0801/08-12	— // —	Ремонт и оснащение спортивно-туристской базы «Волна»	объект государственного образовательного бюджетного учреждения дополнительного образования детей «Детско-юношеский центр Приморского края»	Надеждинский МР, пос. Девятый Вал	не требуется
2.5.	5	0801/08-12	в области профессиональной подготовки кадров	Строительство и оснащение многопрофильного профессионального об-	создание образовательного учреждения для подготовки кадров востребо-	Лесозаводский ГО	не требуется

1	2	3	4	5	6	7	8
				разовательного учреждения, работающего по адаптивной модели «Колледж малого города»	ванных профессий на базе многопрофильного колледжа. Мощность указывается в задании на проектирование		
2.6.	6	0801/08-12	в области профессиональной подготовки кадров	Строительство и оснащение многопрофильного профессионального образовательного учреждения, работающего по адаптивной модели «Колледж малого города»	создание образовательного учреждения для подготовки кадров востребованных профессий на базе многопрофильного колледжа. Мощность указывается в задании на проектирование	Партизанский ГО	не требуется
<b>3.</b>	<b>Объекты здравоохранения</b>						
<b>3.1.</b>	<b>Мероприятия на I очередь</b>						
3.1.1.	1	0804/08-15	повышение качества и доступности оказания медицинской помощи	Реконструкция государственного бюджетного учреждения здравоохранения «Приморский краевой онкологический диспансер» и пристройка к радиологическому корпусу на 2 каньона (40 коек)	мощность: 270 коек круглосуточного пребывания, 20 коек дневного пребывания; пристройка к радиологическому корпусу на 2 каньона	Владивостокский ГО, г. Владивосток	не требуется



1	2	3	4	5	6	7	8
3.1.2.	2	0804/08-15	повышение качества медицинской экспертизы	Танатологический корпус на 1000 вскрытий в год в г. Владивостоке для государственного учреждения здравоохранения «Приморское краевое бюро судебно-медицинской экспертизы»	на 1000 вскрытий в год для государственного учреждения «Приморское краевое бюро судебно-медицинской экспертизы»	Владивостокский ГО, г. Владивосток	не требуется
3.1.3.	3	0804/08-15	повышение качества и доступности оказания медицинской помощи	Строительство краевого противотуберкулезного диспансера на 150 коек	проектная мощность: 150 коек	Владивостокский ГО, г. Владивосток	не требуется
3.1.4.	4	0804/08-15	— // —	Строительство краевой инфекционной больницы	проектная мощность: 290 коек	Артемовский ГО, г. Артем	не требуется
3.1.5.	5	0804/08-15	— // —	Реконструкция краевого государственного бюджетного учреждения здравоохранения «Чугуевская центральная районная больница» в с. Чугуевка	проектная мощность: 400 посещений в смену	Чугуевский МР, с. Чугуевка	не требуется
3.1.6.	6	0804/08-15	— // —	Строительство многопрофильной диагностической поликлиники в г. Артеме	проектная мощность: 600 посещений в смену	Артемовский ГО, г. Артем	не требуется

1	2	3	4	5	6	7	8
3.1.7.	7	0804/08-15	повышение качества и доступности оказания медицинской помощи	Строительство детской поликлиники в г. Большой Камень	проектная мощность: 400 посещений в смену	ГО Большой Камень	не требуется
3.1.8.	8	0804/08-15	— // —	Строительство краевой психиатрической больницы на 550 коек	проектная мощность: 550 коек	Владивостокский ГО, г. Владивосток	не требуется
3.1.9.	9	0804/08-15	— // —	Строительство амбулатории в с. Светлое Тернейского муниципального района		Тернейский МР, с. Светлое	не требуется
3.1.10.	10	0804/08-15	повышение качества оказания медицинской помощи	Капитальный ремонт 118 объектов здравоохранения (больниц, амбулаторно-поликлинических учреждений, станций скорой помощи и др.)	общая мощность объектов подлежащих капитальному ремонту составляет: 27154 коек	г. Артем, г. Арсеньев, г. Владивосток, г. Партизанск, г. Спасск-Дальний, г. Уссурийск, г. Дальнереченск, г. Находка, с. Анучино, пгт Кавалерово, пгт Кировский, с. Новопокровка, с. Лазо, с. Михайловка, с. Вольно-Надеждинское, с. Покровка,	не требуется

1	2	3	4	5	6	7	8
						пгт Ольга, с. Владимиро- Александров- ское, пгт Погранич- ный, пгт Лучегорск, с. Спасское, пгт Терней, пгт Пластун, с. Камень- Рыбоволов, пгт Славянка, с. Хороль, с. Черниговка, с. Чугуевка, пгт Шкотово, с. Яковлевка, с. Новосысоевка, пос. Раздольное	
3.1.11.	11	0804/08-15	повышение каче- ства и доступно- сти оказания медицинской помощи	Строительство центра ядерной медицины с научно- исследовательским блоком		Владивостокский ГО, г. Владивосток (о. Русский)	не требуется
<b>3.2.</b>	<b>Мероприятия на расчетный срок</b>						
3.2.1.	1	0804/08-15	повышение каче- ства и доступно- сти оказания медицинской помощи	Строительство по- ликлиники на 100 посещений в смену для взрос- лого населения и	проектная мощ- ность: 125 посеще- ний в смену	Находкинский ГО, п. Врангель	не требуется

1	2	3	4	5	6	7	8
				25 посещений в смену детского населения в п. Врангель			
3.2.2.	2	0804/08-15	повышение качества и доступности оказания медицинской помощи	Строительство межрайонного перинатального центра	проектная мощность: 110 коек	Арсеньевский ГО, г. Арсеньев	не требуется
3.2.3.	3	0804/08-15	— // —	Строительство лечебного корпуса в КГБУЗ «Краевая детская клиническая больница №1»	проектная мощность: 150 коек	Владивостокский ГО, г. Владивосток	не требуется
3.2.4.	4	0804/08-15	— // —	Строительство государственного бюджетного учреждения здравоохранения «Краевой наркологический диспансер»	проектная мощность: 225 коек	Владивостокский ГО, г. Владивосток	не требуется
3.2.5.	5	0804/08-15	— // —	Строительство центральной районной больницы	проектная мощность: 225 коек	Яковлевский МР, с. Яковлевка	не требуется
3.2.6.	6	0804/08-15	— // —	Строительство лечебного корпуса и поликлиники КГБУЗ «Кавалеровская центральная районная больница»	проектная мощность: 12 коек и 600 посещений в смену	Кавалеровский МР, пгт Кавалерово	не требуется

1	2	3	4	5	6	7	8
3.2.7.	7	0804/08-15	повышение качества и доступности оказания медицинской помощи	Строительство «Межмуниципального перинатального центра»	проектная мощность: 30 коек	г. Дальнереченск	не требуется
3.2.8.	8	0804/08-15	— // —	Строительство КГБУЗ «Пластунская центральная районная больница», стационар, поликлиника	проектная мощность: 35 коек и 150 посещений в смену	Тернейский МР, пгт Терней	не требуется
3.2.9.	9	0804/08-15	— // —	Строительство КГБУЗ «Ольгинская центральная районная больница»	проектная мощность: 54 коек и 256 посещений в смену	Ольгинский МР, пгт Ольга	не требуется
<b>4.</b>	<b>Объекты физической культуры и спорта</b>						
<b>4.1.</b>	<b>Мероприятия на I очередь</b>						
4.1.1.	1	0803/08-14	обеспечение возможности населению получить доступ к развитой спортивной инфраструктуре	Строительство Дворца спорта для игровых видов спорта и единоборств	мощность определяется на стадии разработки проекта	Владивостокский ГО	не требуется
4.1.2.	2	0803/08-14	— // —	Строительство центра водных видов спорта в бухте Федорова	мощность определяется на стадии разработки проекта	Владивостокский ГО	не требуется

1	2	3	4	5	6	7	8
4.1.3.	3	0803/08-14	обеспечение возможности населению получить доступ к развитой спортивной инфраструктуре	Строительство футбольного стадиона	мощность определяется на стадии разработки проекта	Владивостокский ГО	не требуется
4.1.4.	4	0803/08-14	— // —	Строительство спортивного комплекса	мощность определяется на стадии разработки проекта	Пожарский МР, пгт Лучегорск	не требуется
4.1.5.	5	0803/08-14	— // —	Строительство крытых тренировочных катков	мощность определяется на стадии разработки проекта	г. Арсеньев, г. Находка, г. Дальнегорск, г. Лесозаводск, г. Уссурийск	не требуется
4.1.6.	6	0803/08-14	улучшение условий проживания спортсменов, повышение возможности заниматься спортом	Строительство общежития для спортсменов Приморского края	мощность определяется на стадии разработки проекта	Владивостокский ГО	не требуется
4.1.7.	7	0803/08-14	обеспечение возможности населению получить доступ к развитой спортивной инфраструктуре	Реконструкция филиал-базы «Олимпийская» ГСАУ ДОД ККДЮСШ (реконструкция здания учебно-спортивной базы с пристройкой спортивного зала)	мощность определяется на стадии разработки проекта	Владивостокский ГО	не требуется
4.1.8.	8	0803/08-14	— // —	Реконструкция стадиона ГСАУ ДОД ККДЮСШ	мощность определяется на стадии разработки проекта	Партизанский ГО, пос. Лозовый	не требуется

1	2	3	4	5	6	7	8
4.1.9.	9	0803/08-14	обеспечение возможности населению получить доступ к развитой спортивной инфраструктуре	Реконструкция базы «Солнечная» ГСАУ ДОД ККДЮСШ	мощность определяется на стадии разработки проекта	Владивостокский ГО	не требуется
4.1.10.	10	0803/08-14	— // —	Строительство спортивно-восстановительного комплекса по ул. Серова	мощность определяется на стадии разработки проекта	Владивостокский ГО	не требуется
4.1.11.	11	0803/08-14	— // —	Реконструкция спортивного комплекса «Олимпиец» КГАУ ЦСПШВСМ, (реконструкция плавательного бассейна, пристройка спортивного зала)	мощность определяется на стадии разработки проекта	Владивостокский ГО	не требуется
4.1.12.	12	0803/08-14	— // —	Реконструкция зданий и сооружений турбазы «Горные ключи» под размещение краевого центра инвалидного спорта	мощность определяется на стадии разработки проекта	Партизанский ГО, пос. Лозовый	не требуется
4.1.13.	13	0803/08-14	— // —	Строительство зданий и сооружений на горнолыжной базе ГСАУ ДОД ККДЮСШ	мощность определяется на стадии разработки проекта	Арсеньевский ГО	не требуется

1	2	3	4	5	6	7	8
4.1.14.	14	0803/08-14	обеспечение возможности населению получить доступ к развитой спортивной инфраструктуре	Строительство буксировочного подъемника на горнолыжной базе государственного специализированного автономного учреждения дополнительного образования детей «Краевая комплексная детско-юношеская спортивная школа» (далее - ГСАУ ДОД ККДЮСШ)	мощность определяется на стадии разработки проекта	Арсеньевский ГО	не требуется
<b>4.2.</b>	<b>Объекты физической культуры и спорта, находящиеся в негосударственной собственности, планируемые к строительству в рамках реализации государственной программы (мероприятия на I очередь)</b>						
4.2.1.	15	0803/08-14		Строительство базы водных видов спорта	мощность определяется на стадии разработки проекта	Владивостокский ГО, о. Русский	не требуется
4.2.2.	16	0803/08-14		Строительство крытого велотрека	мощность определяется на стадии разработки проекта	Уссурийский ГО, г. Уссурийск	не требуется
4.2.3.	17	0803/08-14		Строительство универсальной ледовой арены в районе Змеинки	мощность определяется на стадии разработки проекта	Владивостокский ГО, г. Владивосток	не требуется
4.2.4	18	0803/08-14		Строительство спортивно-технического комплекса «Приморское кольцо»	мощность определяется на стадии разработки проекта	Артемовский ГО, г. Артем	не требуется



1	2	3	4	5	6	7	8
4.2.5	19	0803/08-14		Строительство горнолыжного центра	мощность определяется на стадии разработки проекта	Владивостокский ГО	не требуется
4.2.6	20	0803/08-14		Строительство Дворца спорта	мощность определяется на стадии разработки проекта	Владивостокский ГО, г. Владивосток	не требуется
4.2.7.	21	0803/08-14		Строительство спортивного комплекса с яхтенной мариной в бухте Безымянная	мощность определяется на стадии разработки проекта	Владивостокский ГО, г. Владивосток	не требуется
<b>5.</b>	<b>Объекты в сфере культуры и искусства</b>						
<b>5.1.</b>	<b>Объекты культурного наследия</b>						
<b>5.1.1.</b>	<b>Мероприятия на I очередь</b>						
5.1.1.1.	1	09/02	сохранение исторического и культурного наследия	Создание историко-культурного заповедника на базе памятника археологии «Красноярское городище»	по берегам р. Раздольная и ее притокам расположено большое количество памятников древности - постоянных и временных поселений (большая часть которых представлена неукрепленными селениями), остатков древних городов (городищ) с земля-	Уссурийский ГО и археологические памятники в долине реки Раздольная	охранные зоны, зоны с особыми условиями регулирования застройки и хозяйственной деятельности, зоны охраняемого природного ландшафта

1	2	3	4	5	6	7	8
					ными валами небольших крепостей, дворцовых сооружений и храмов, древних захоронений с курганами и без них		
5.1.1.2.	2	09/02	сохранение исторического и культурного наследия	Создание историко-культурного заповедника на базе памятника археологии «Шайгинское городище»	один из самых крупных памятников археологии на территории Приморского края - Шайгинское городище, в прошлом хорошо укрепленный город, крупный ремесленный центр	долина реки Партизанская, Шайгинское городище, с. Сергеевка	охранная зона, зоны с особыми условиями регулирования застройки и хозяйственной деятельности, зоны охраняемого природного ландшафта
<b>5.1.2.</b>	<b>Мероприятия на расчетный срок</b>						
5.1.2.1.	5	09/02	сохранение исторического и культурного наследия	Создание музея-заповедника историко-культурного назначения на базе объектов, входящих в состав Ансамбля «Комплекс фортификационных сооружений Владивостокской крепости»	«Владивостокская крепость» - фортификационный военно-исторический музей. На его территории находится комплекс долговременных оборонительных сооружений	Владивостокский ГО	охранные зоны, зоны регулирования застройки и охраняемого природного ландшафта

1	2	3	4	5	6	7	8
5.1.2.2	4	09/02	сохранение исторического и культурного наследия	Создание музея-заповедника кластерного типа на базе археологических памятников	городище ориентировочно XIII в., с крепостью с укреплением-редутом, к которой ведут остатки древних дорог, находится в долине р. Арсеньевка	долина реки Арсеньевка, верховья р. Уссури	охранная зона, зоны с особыми условиями регулирования застройки и хозяйственной деятельности, зоны охраняемого природного ландшафта
<b>5.2.</b>	<b>Объекты культуры и искусства (мероприятия на I очередь)</b>						
5.2.1.	1	0802/08-13	укрепление материально-технической базы краевых государственных учреждений в области культуры	Строительство инновационного культурного центра в г. Владивостоке (о. Русский)	мощность определяется на стадии разработки проекта	Владивостокский ГО, о. Русский	не требуется
5.2.2.	2	0802/08-13	— // —	Строительство Приморской краевой библиотеки	мощность определяется на стадии разработки проекта	Владивостокский ГО	не требуется
5.2.3.	3	0802/08-13	— // —	Комплексная реконструкция здания Владивостокского государственного цирка	мощность определяется на стадии разработки проекта	Владивостокский ГО	не требуется
5.2.4.	4	0802/08-13	укрепление материально-технической базы краевых государственных учреждений в	Реконструкция здания краевого государственного автономного учреждения культуры	мощность определяется на стадии разработки проекта	Владивостокский ГО	не требуется

1	2	3	4	5	6	7	8
			области культуры	«Приморская государственная картинная галерея»			
<b>6.</b>	<b>Объекты социального обслуживания (мероприятия на I очередь)</b>						
6.1.	1	0805/08-16	социальная поддержка инвалидов в Приморском крае	Строительство психоневрологического интерната на 500 мест	проектная мощность: 500 мест	Яковлевский МР, с. Новосысоевка	не требуется
6.2.	2	0805/08-16	— // —	Реконструкция здания краевого государственного бюджетного учреждения социального обслуживания «Уссурийский реабилитационный центр для лиц с умственной отсталостью»	проектная мощность: 80 мест	Уссурийский ГО	не требуется
6.3.	3	0805/08-16	социальная поддержка инвалидов в Приморском крае	Строительство очистных сооружений для государственного бюджетного учреждения социального обслуживания «Екатериновский детский дом-интернат для умственно отсталых детей»	строительство очистных сооружений	Партизанский МР, с. Екатериновка	не требуется

1	2	3	4	5	6	7	8
6.4.	4	0805/08-16	повышение качества жизни пожилых людей в Приморском крае	Строительство здания жилого комплекса социального использования	мощность определяется на стадии разработки проекта	Владивостокский ГО, г. Владивосток	не требуется
6.5.	6	0805/08-16	повышение качества жизни людей, оставшихся без определенного места жительства	Строительство зданий под учреждение для временного пребывания лиц без определенного места жительства	проектная мощность: 100 мест	Владивостокский ГО	не требуется
6.6.	7	0805/08-16	социальная поддержка инвалидов в Приморском крае	Капитальный ремонт КГБУСО «Партизанский психоневрологический интернат»	мощность: 405 мест	Партизанский ГО, г. Партизанск	не требуется
6.7.	8	0805/08-16	социальная поддержка инвалидов в Приморском крае	Капитальный ремонт КГБУСО «Дальнереченский психоневрологический интернат»	мощность: 105 мест	Дальнереченский МР, с. Сальское	не требуется
6.8.	9	0805/08-16	— // —	Капитальный ремонт КГБУСО «Липовецкий психоневрологический интернат»	мощность: 435 мест	Октябрьский МР, пгт Липовцы; Пограничный МР, пос. Таловый	не требуется
6.9.	10	0805/08-16	— // —	Капитальный ремонт КГБУСО «Майский психоневрологический интернат»	мощность: 505 мест	Черниговский МР, с. Майское	не требуется

1	2	3	4	5	6	7	8
6.10.	11	0805/08-16	социальная поддержка инвалидов в Приморском крае	Капитальный ремонт КГБУСО «Раздольненский психоневрологический интернат»	мощность: 240 мест	Надеждинский МР, пос. Тихое	не требуется
6.11.	12	0805/08-16	— // —	Капитальный ремонт КГБУСО «Кавалеровский психоневрологический интернат»	мощность: 125 мест	Кавалеровский МР, пос. Рудный; Дальнегорский ГО, г. Дальнегорск, с. Краснореченский	не требуется
6.12.	13	0805/08-16	— // —	Капитальный ремонт КГАУСО «Уссурийский реабилитационный центр для лиц с умственной отсталостью»	мощность: 260 мест	Уссурийский ГО	не требуется
6.13.	14	0805/08-16	— // —	Капитальный ремонт КГБУСО «Екатериновский детский дом-интернат для умственно отсталых детей»	мощность: 405 мест	Партизанский МР, г. Партизанск, с. Екатериновка	не требуется
6.14.	15	0805/08-16	повышение качества жизни пожилых людей в Приморском крае	Капитальный ремонт КГБУСО «Яковлевский специальный дом – интернат для престарелых инвалидов»	мощность: 35 мест	Яковлевский МР, с. Новосысоевка	не требуется

1	2	3	4	5	6	7	8
6.15.	16	0805/08-16	повышение качества жизни пожилых людей в Приморском крае	Капитальный ремонт КГБУСО «Спасский дом-интернат для престарелых инвалидов»	мощность: 181 место	ГО Спасск-Дальний, г. Спасск-Дальний	не требуется
6.16.	17	0805/08-16	— // —	Капитальный ремонт КГБУСО «Покровский дом-интернат для престарелых инвалидов»	мощность: 607 мест	Октябрьский МР, с. Покровка	не требуется
6.17.	18	0805/08-16	— // —	Капитальный ремонт КГБУСО «Хорольский дом-интернат для престарелых инвалидов»	мощность: 105 мест	Хорольский МР, с. Хороль; Ханкайский МР, с. Мельгуновка	не требуется
6.18.	19	0805/08-16	— // —	Капитальный ремонт КГАУСО «Седанкинский дом-интернат для престарелых и инвалидов»	мощность: 520 мест	Владивостокский ГО	не требуется
6.19.	20	0805/08-16	— // —	Капитальный ремонт КГБУСО «Артемовский дом-интернат для престарелых инвалидов»	мощность: 140 мест	Артемовский ГО, г. Артем; Находкинский ГО, г. Находка	не требуется
6.20.	21	0805/08-16	— // —	Капитальный ремонт КГБУСО	мощность: 82 места	Пожарский МР, с. Новостройка;	не требуется

1	2	3	4	5	6	7	8
				«Дом-интернат для престарелых инвалидов» Пожарский район		Лесозаводский ГО, г. Лесозаводск, с. Пантелеймоновка	
6.21.	22	0805/08-16	повышение качества жизни пожилых людей в Приморском крае	Капитальный ремонт КГБУСО «Шкотовский центр по оказанию помощи лицам без определенного места жительства»	мощность: 20 мест	Шкотовский МР, с. Романовка	не требуется
6.22.	23	0805/08-16	повышение качества жизни детей и семей с детьми в Приморском крае	Капитальный ремонт КГБУСО «Дальнереченский социально-реабилитационный центр для несовершеннолетних «Надежда»»	мощность: 75 мест	Дальнереченский ГО, г. Дальнереченск	не требуется
6.23.	24	0805/08-16	— // —	Капитальный ремонт КГБУСО «Лесозаводский социально-реабилитационный центр для несовершеннолетних «Жемчужинка»	мощность: 70 мест	Лесозаводский ГО, г. Лесозаводск	не требуется
6.24.	25	0805/08-16	— // —	Капитальный ремонт КГБУСО «Находкинский социально-реабилитационный центр для несовершеннолетних «Альбатрос»»	мощность: 110 мест	Находкинский ГО, г. Находка, пос. Врангель	не требуется



1	2	3	4	5	6	7	8
6.25.	26	0805/08-16	повышение качества жизни детей и семей с детьми в Приморском крае	Капитальный ремонт КГБУСО «Партизанский социально-реабилитационный центр для несовершеннолетних «Дружба»»	мощность: 35 мест	Партизанский ГО, г. Партизанск	не требуется
6.26.	27	0805/08-16	— // —	Капитальный ремонт КГБУСО «Уссурийский социально-реабилитационный центр для несовершеннолетних»	мощность: 90 мест	Уссурийский ГО, г. Уссурийск, с. Красный Яр	не требуется
6.27.	28	0805/08-16	— // —	Капитальный ремонт КГБУСО «Кавалеровский социально-реабилитационный центр для несовершеннолетних «Детство»»	мощность: 44 места	Кавалеровский МР, пгт Кавалерово	не требуется
6.28.	29	0805/08-16	— // —	Капитальный ремонт КГБУСО «Социально-реабилитационный центр для несовершеннолетних «Парус надежды»	мощность: 170 мест	Владивостокский ГО, г. Владивосток	не требуется
6.29.	30	0805/08-16	— // —	Капитальный ремонт КГАУСО «Арсеньевский социально-реабилитационный	мощность 115 мест	Арсеньевский ГО г. Арсеньев, Анучинский МР, с. Гражданка; Чугуевский МР,	не требуется

1	2	3	4	5	6	7	8
				центр для несовершеннолетних «Ласточка»»		с. Булыга-Фадеево	
6.30.	31	0805/08-16	повышение качества жизни детей и семей с детьми в Приморском крае	Капитальный ремонт КГБУСО «Октябрьский социально-реабилитационный центр для несовершеннолетних»	мощность: 104 места	Октябрьский МР, с. Покровка; Пограничный МР, с. Барано-Оренбургское	не требуется
6.31.	32	0805/08-16	повышение качества жизни детей и семей с детьми в Приморском крае	Капитальный ремонт КГБУСО «Ханкайский социально-реабилитационный центр для несовершеннолетних»	мощность: 37 мест	Ханкайский МР, с. Первомайское	не требуется
6.32.	33	0805/08-16	— // —	Капитальный ремонт КГБУСО «Артемовский социально-реабилитационный центр для несовершеннолетних»	мощность: 90 мест	Артемовский ГО, г. Артем; ГО ЗАТО г. Фокино, пгт Дунай	не требуется
6.33.	34	0805/08-16	— // —	Капитальный ремонт КГБУСО «Спасский социально-реабилитационный центр для несовершеннолетних»	мощность: 108 мест	ГО г. Спасск-Дальний; Спасский МР, с. Зеленодольское	не требуется

1	2	3	4	5	6	7	8
<b>7.</b>	<b>Объекты инженерной инфраструктуры (в том числе реализуемые субъектами естественных монополий)</b>						
<b>7.1.</b>	<b>Объекты водоснабжения (мероприятия на I очередь)</b>						
7.1.1.		081102/08-34	повышение обеспеченности населения края водой необходимого качества	Строительство объектов водоснабжения Владивостока и других населенных пунктов Приморского края из подземных источников Пушкинского месторождения	46 скважин (38 рабочих скважин + 8 резервных), водозаборные узлы № 2, № 3, № 4, № 5, узловая насосная станция № 5	Владивостокский ГО и др.	санитарно-защитная зона
7.1.2.			повышение обеспеченности населения края водой необходимого качества	Реконструкция объекта «Водохранилище 27 Ключ»	реконструкция дамбы водохранилища	Дальнегорский ГО	охранная зона
<b>7.2.</b>	<b>Объекты водоотведения (мероприятия на I очередь)</b>						
7.2.1.		08110307/08-36	преодоление негативной ситуации с очисткой сточных вод на территории	Строительство канализационных очистных сооружений	мощность определяется заданием на проектирование	Владивостокский ГО, о. Русский	санитарно-защитная зона
7.2.2.		08110307/08-36	— // —	Строительство канализационных очистных сооружений	мощность определяется заданием на проектирование	Шкотовский МР	санитарно-защитная зона
7.2.3.		08110307/08-36	— // —	Строительство канализационных очистных сооружений	мощность определяется заданием на проектирование	Арсеньевский ГО	санитарно-защитная зона

1	2	3	4	5	6	7	8
7.2.4.		08110307/08-36	преодоление негативной ситуации с очисткой сточных вод на территории	Строительство канализационных очистных сооружений	мощность определяется заданием на проектирование	Пограничный муниципальный район	санитарно-защитная зона
<b>7.3.</b>	<b>Объекты электроснабжения</b>						
<b>7.3.1.</b>	<b>Электростанции. Реконструкция (мероприятия на I очередь)</b>						
7.3.1.1.		08110124/08-32	повышение пропускной способности трансформаторов подстанции	ПС 110/35/6 кВ «А»	установка 3-го трансформатора 1х40, реконструкция ОРУ 110кВ	Владивостокский ГО, г. Владивосток	охранная зона – 20 м
7.3.1.2.		08110124/08-32	— // —	ПС 110/6 кВ «СИ»	замена трансформаторов 2х16 на 2х25	Владивостокский ГО, г. Владивосток	охранная зона – 20 м
7.3.1.3.		08110124/08-38	— // —	ПС 110/6 «Промузел»	замена трансформаторов 2х16 на 2х25	Владивостокский ГО, г. Владивосток	охранная зона – 20 м
7.3.1.4.		08110124/08-38	— // —	ПС 110/35/6 кВ «Чайка»	реконструкция ОРУ 110, замена трансформаторов 2х16 на 2х25	Владивостокский ГО, г. Владивосток	охранная зона – 20 м
7.3.1.5.		08110124/08-32	— // —	ПС 110/35/6 кВ «Кролевцы»	расширение подстанции, замена трансформатора 1х16 на 1х25	Артемовский ГО, г. Артем	охранная зона – 20 м
7.3.1.6.		08110124/08-32	повышение пропускной способности трансфор-	ПС 110/35/6 кВ «Находка»	замена трансформаторов, 2х40 на 2х63	Находский ГО, г. Находка	охранная зона – 20 м

1	2	3	4	5	6	7	8
			маторов подстанции для надёжного электроснабжения				
7.3.1.7.		08110124/08-32	повышение пропускной способности трансформаторов подстанции для надёжного электроснабжения потребителей г. Находки	ПС 110/6 кВ «Учебная»	замена трансформаторов 2х16 на 2х40	Находский ГО, г. Находка	охранная зона – 20 м
7.3.1.8.		08110124/08-32	— // —	ПС 110/35/6 кВ «Волчанец»	замена трансформаторов 2х6,3 на 2х16	Новолитовское сельское поселение (далее – СП), пос. Волчанец	охранная зона – 20 м
7.3.1.9.		08110124/08-32	повышение надёжности питания потребителей	ПС 110/35/10 кВ «Краскино»	замена трансформаторов 2х6,3 на 2х16	Хасанский МР, Краскинское городское поселение (далее – ГП)	охранная зона – 20 м
7.3.1.10.		08110124/08-32	— // —	ПС 110/35/6 кВ «Молодёжная»	замена трансформаторов 2х16 на 2х40	Арсеньевский ГО, г. Арсеньев	охранная зона – 20 м
7.3.1.11.		08110124/08-32	— // —	ПС 110/35/10 «Барабаш»	замена трансформаторов 2х6,3 на 2х10	Хасанский МР, Барабашское СП, с. Барабаш	охранная зона – 20 м
7.3.1.12.		08110124/08-32	повышение надёжности электроснабжения потребителей	ПС 110/35/6 «Кожзавод»	установка СВ	Уссурийский ГО, г. Уссурийск	охранная зона – 20 м
7.3.1.13.		08110124/08-32	— // —	ПС 110/6 кВ «Бурун», «2Р»	замена выключателей 110	Владивостокский ГО, г. Владивосток	охранная зона – 20 м

1	2	3	4	5	6	7	8
7.3.1.14.		08110124/08-32	повышение пропускной способности трансформатора для надёжного электроснабжения потребителей ПС	ПС 110/35/6 кВ Уссурийск 1	замена трансформатора 1x31,5+ на 1x40	Уссурийский ГО, г. Уссурийск	охранная зона – 20 м
7.3.1.15.		08110124/08-32	повышение надёжности питания потребителей	ПС 110/6 кВ «Р (Ракушка)»	реконструкция ОРУ 110 кВ	Ольгинский МР, Веселояровское СП	охранная зона – 20 м
7.3.1.16.		08110124/08-32	— // —	ПС 110/35/10 кВ «Рощино»	реконструкция ОРУ 110 кВ	Красноармейский МР, Рощинское СП	охранная зона – 20 м
7.3.1.17.		08110124/08-32	повышение надёжности с вводом 2-го трансформатора на ПС и обеспечением второго питания ПС	ПС 110/35/6 кВ «Студгородок»	расширение 1x16	Уссурийский ГО, г. Уссурийск	охранная зона – 20 м
7.3.1.18.		08110124/08-32	повышение пропускной способности трансформаторов	ПС 110/6 кВ «Улисс»	замена трансформаторов 2x25 на 2x40	Владивостокский ГО, г. Владивосток	охранная зона – 20 м
7.3.1.19.		08110124/08-32	повышение надёжности электроснабжения потребителей	ПС 110/6 кВ «Южная»	реконструкция ОРУ 110 кВ	Партизанский МР, межселенная территория	охранная зона – 20 м
7.3.1.20.		08110124/08-32	— // —	ПС 110/6 кВ «Шахта-7»	реконструкция ОРУ 110 кВ	Артемовский ГО, г. Артем	охранная зона – 20 м

1	2	3	4	5	6	7	8
7.3.1.21.		08110124/08-32	повышение надежности электроснабжения потребителей	ПС 110/35/10 кВ «Промысловка»	реконструкция ОРУ 110 кВ	ЗАТО г. Фокино	охранная зона – 20 м
7.3.1.22.		08110124/08-32	— // —	ПС 110/6 кВ «Восток»	реконструкция ОРУ 110 кВ	Красноармейский МР, Востокское ГП	охранная зона – 20 м
7.3.1.23.		08110124/08-32	— // —	ПС 110/10 кВ «Вадимовка»	реконструкция ОРУ 110 кВ	Черниговский МР, Черниговское СП	охранная зона – 20 м
<b>7.3.2.</b>	<b>Электростанции. Ввод (мероприятия на I очередь)</b>						
7.3.2.1.		08110124/08-32	электроснабжение малоэтажной застройки на о. Русский	ПС 110/35/10 кВ «Сапёрная»	2x6,3	Владивостокский ГО	охранная зона – 20 м
7.3.2.2.		08110124/08-32	электроснабжение жилых районов г. Владивостока	ПС 110/6 кВ «Ипподром»	2x16	Владивостокский ГО, г. Владивосток	охранная зона – 20 м
7.3.2.3.		08110124/08-32	электроснабжение жилых районов г. Владивостока	ПС 110/6 кВ «Академическая»	2x16	Владивостокский ГО, г. Владивосток	охранная зона – 20 м
7.3.2.4.		08110124/08-32	электроснабжение жилого района, разгрузка ПС 35-110 кВ центральной части	ПС 110/6 «Городская» с заходами ВЛ 110 кВ	2x25	Артемовский ГО, г. Артём	охранная зона – 20 м
7.3.2.5.		08110124/08-32	повышение надёжности питания района, разгрузка трансформаторов на ПС «Западная»	ПС 110/35/6кВ «Надеждинская»	2x25	Надеждинский МР, Надеждинское СП	охранная зона – 20 м

1	2	3	4	5	6	7	8
7.3.2.6.		08110124/08-32	повышение надёжности питания района с заменой устаревшей ПС на новую	ПС 110/10 кВ «КСИ» (вместо ПС «М»)	2x25	Владивостокский ГО, г. Владивосток	охранная зона – 20 м
7.3.2.7.		08110124/08-32	электроснабжение угольного терминала в г. Находке	ПС 110/6 кВ «Порт»	2x16	Находкинский ГО	охранная зона – 20 м
7.3.2.8.		08110124/08-32	электроснабжение торгового порта Посьет	ПС 110/10 кВ «Портовая»	2x16	Хасанский МР, Посьетское ГП	охранная зона – 20 м
7.3.2.9.		08110124/08-32	электроснабжение месторождения Малиновское	ПС 110/35/10кВ «Малиновское»	2x25	Дальнереченский МР, межселенная территория	охранная зона – 20 м
7.3.2.10.		08110124/08-32	электроснабжение месторождения Ариадное	ПС 110/35/10кВ «Ариадное»	2x16	Дальнереченский МР, Малиновское СП	охранная зона – 20 м
7.3.2.11.		08110124/08-32	присоединение п. Терней к системе централизованного электроснабжения (к ЭС)	ПС 110/10кВ «Терней» с ВЛ 110 кВ Пластун-Терней	2x6,3	Тернейский МР, Тернейское ГП, пгт Терней	охранная зона – 20 м
7.3.2.12.		08110124/08-32	электроснабжение жилого поселка на п-ове Де-Фриз	ПС 110/6 кВ «Новый» с заходами ВЛ	2x40	Надеждинский МР, Надеждинское СП	охранная зона – 20 м
7.3.2.13.		08110124/08-32	электроснабжение завода по сборке автомобилей «Соллерс»	ПС 110/10 кВ «Соллерс»	2x25	Владивостокский ГО, г. Владивосток	охранная зона – 20 м
7.3.2.14.		08110124/08-32	электроснабжение западного планировочного района	ПС 110/35/6 кВ «Эгершельд» с КЛ 110кВ Бурная – Эгершельд	2x40	Владивостокский ГО, г. Владивосток	охранная зона – 20 м



1	2	3	4	5	6	7	8
7.3.2.15.		08110124/08-32	электроснабжение новых потребителей жилой застройки	ПС 110/6кВ «Брестская»	2x16	Владивостокский ГО, г. Владивосток	охранная зона – 20 м
<b>7.3.3.</b>	<b>Линии электропередач. Реконструкция (мероприятия на I очередь)</b>						
7.3.3.1.		08110138/08-33	повышение пропускной способности ВЛ	Двухцепная ВЛ 110 кВ А-Голубинка (замена провода)	2x4,1	Владивостокский ГО	охранная зона – 20 м
7.3.3.2.		08110138/08-33	— // —	ВЛ 110 кВ Волна-Бурун (замена провода и опор)	2x1,7	Владивостокский ГО	охранная зона – 20 м
7.3.3.3.		08110138/08-33	— // —	ВЛ 110 кВ АТЭЦ-Промузел-Чайка-Волна	18	Владивостокский ГО	охранная зона – 20 м
7.3.3.4		08110138/08-33	повышение пропускной способности ВЛ для надёжного электроснабжения г. Находки	ВЛ 110кВ Партизанская ГРЭС-Находка тяговая - Находка (замена провода и опор)	35,6+2x8,3	Партизанский ГО, Партизанский МР, Находкинский ГО	охранная зона – 20 м
7.3.3.5.		08110138/08-33	повышение пропускной способности ВЛ	ВЛ 110 кВ Партизанская ГРЭС-Екатериновка (замена провода и опор)	18	Партизанский ГО, Партизанский МР	охранная зона – 20 м
7.3.3.6.		08110138/08-33	— // —	ВЛ 110 кВ Уссурийск-1 – Студгородок (замена провода и опор)	3,5	Уссурийский ГО	охранная зона – 20 м
7.3.3.7.		08110138/08-33	повышение надёжности электроснабжения	ВЛ Чайка-Седанка-Ипподром (пере-	3,5+2x4,3+1,3	Владивостокский ГО	охранная зона – 20 м

1	2	3	4	5	6	7	8
			троснабжения северной части города, в т.ч. объектов саммита АТЭС: низководного моста Де-Фриз - Седанка, автодороги, КНС	вод на напряжение 110кВ)			
7.3.3.8.		08110138/08-33	— // —	ЛЭП 110кВ Ипподром-Академическая-Бурун (перевод на напряжение 110кВ)	6,1	Владивостокский ГО	охранная зона – 20 м
7.3.3.9.		08110138/08-33	повышение пропускной способности участка ВЛ для надёжного электроснабжения г. Находки	ВЛ 110кВ Широкая-Голубовка (замена провода и опор)	2x7,5+10,6	Находкинский ГО	охранная зона – 20 м
7.3.3.10.		08110138/08-33	— // —	ВЛ 110кВ Находка-Волчанец-С-55 (замена провода и опор)	50	Находкинский ГО, Партизанский МР, ЗАТО г. Фокино	охранная зона – 20 м
7.3.3.11.		08110138/08-33	повышение надёжности эл. снабжения центральной части города, в т.ч. объектов саммита АТЭС, разгрузка ВЛ 110 кВ, питающих центр города от ВТЭЦ-2	Перевод ВЛ 35кВ Эгершельд-Зелёная на напряжение 110кВ 1-й участок - ВЛ 110кВ Эгершельд - о.Русский, оп.29 2-й участок – КВЛ 110кВ оп.29-ПС Русская	2x2,6 2x7,1 (КВЛ)	Владивостокский ГО	охранная зона – 20 м

1	2	3	4	5	6	7	8
7.3.3.12.			Повышение пропускной способности ВЛ	ВЛ 35 кВ Находка-Соленое Озеро-Екатериновка	23,4	Находкинский ГО, Партизанский ГО, ЗАТО г. Фокино	
7.3.3.13.			— // —	ВЛ-35 кВ Липовцы-Дружба-Бараново-Орегбургское-Пограничное	47	Октябрьский МР, Пограничный МР	
<b>7.3.4.</b>	<b>Линии электропередач. Ввод (мероприятия на I очередь)</b>						
7.3.4.1.		08110138/08-33	электроснабжение жилого района, разгрузка ПС 35-110 кВ центральной части города Артём	Заходы ВЛ 110кВ АТЭЦ-Промузел на ПС 220кВ Артем	2x0,2	Артемовский ГО, г. Артем	охранная зона – 20 м
7.3.4.2.		08110138/08-33	для надёжного электроснабжения Надеждинского и Хасанского муниципальных районов	ВЛ 110 кВ Давыдовка-Западная-Артем (по трассе демонтируемой ВЛ Давыдовка-Западная)	2x27,5	Артемовский ГО, Надеждинский МР	охранная зона – 20 м
7.3.4.3.		08110138/08-33	повышение надёжности питания района, снятие сетевых ограничений	Заходы ВЛ 110кВ М-Ярославка на ПС Дальневосточная	2x6	Черниговский МР	охранная зона – 20 м
7.3.4.4.		08110138/08-33	повышение надёжности питания потребителей ПС	Второе ответвление на ПС 110/10 Троица от новой ВЛ 110 кВ Славянка-Портовая	9	Хасанский МР	охранная зона – 20 м

1	2	3	4	5	6	7	8
7.3.4.5.		08110138/08-33	выдача мощности угольному терминалу в г. Находке	ВЛ 110 кВ Находка – Порт	4	Находкинский ГО, Партизанский МР	охранная зона – 20 м
7.3.4.6.		08110138/08-33	выдача мощности торговому порту Посьет	ВЛ 110 кВ Славянка-Портовая- Краскино-Портовая	70 17	Хасанский МР	охранная зона – 20 м
7.3.4.7.		08110138/08-33	выдача мощности ГТУ-ТЭЦ, размещаемой на площадке ЦПВБ г. Владивостока	Заходы ВЛ 110кВ 2Р-СИ и ВЛ 2Р-1Р на ГТУ ТЭЦ на площадке ЦПВБ	4 КЛ 2x0,5 2x0,5	Владивостокский ГО	охранная зона – 20 м
7.3.4.8.		08110138/08-33	выдача мощности Уссурийской ТЭЦ	ВЛ 110 кВ Уссурийск-2 – Уссурийская ТЭЦ - Уссурийск-1	2x15+2+0,5	Уссурийский ГО	охранная зона – 20 м
7.3.4.9.		08110138/08-33	выдача мощности Уссурийской ТЭЦ	Ответвление на Уссурийскую ТЭЦ от ВЛ 110 кВ на ПС УКФ	2x2,5	Уссурийский ГО	охранная зона – 20 м
7.3.4.10.		08110138/08-33	выдача мощности на месторождение Малиновское	ВЛ 110 кВ Скрытая –Малиновское	2x55	Дальнереченский МР	охранная зона – 20 м
7.3.4.11.		08110138/08-33	выдача мощности на месторождение Ариадное	ВЛ 110 кВ Скрытая - Ариадное	2x22	Дальнереченский МР	охранная зона – 20 м
7.3.4.12.		08110138/08-33	повышение надёжности питания потребителей г. Большой Камень	Вторая ВЛ 110 кВ Береговая -2 - Береговая -1	1,7	г. Большой Камень	охранная зона – 20 м

1	2	3	4	5	6	7	8
7.3.4.13.		08110138/08-33	обеспечение электроснабжения пгт Терней	ВЛ 110 кВ Пластун-Терней	55,6	Тернейский МР, Тернейское ГП	охранная зона – 20 м
7.3.4.14.		08110138/08-33	обеспечение электроснабжения завода по сборке автомобилей «Соллерс» в г. Владивостоке	заход ЛЭП 110 кВА- Чуркин на ПС 110/10 кВ «Соллерс»	2х1,5	Владивостокский ГО, г. Владивосток	охранная зона – 20 м
7.3.4.15.		08110138/08-33	электроснабжение западного планировочного района г. Владивосток	КЛ 110 кВ Бурная – Эгершельд	3,7	Владивостокский ГО, г. Владивосток	охранная зона – 20 м
7.3.4.16.		08110138/08-33	повышение надёжности электроснабжения потребителей ПС Черниговка с обеспечением второго питания	Ответвление на ПС Черниговка от ВЛ 110 кВ	1,1	Черниговский МР	охранная зона – 20 м
<b>7.4.</b>	<b>Объекты газоснабжения (мероприятия на I очередь)</b>						
7.4.1.		08110405/08-37	элемент системы централизованного газоснабжения	Строительство ГРС	мощность ГРС определяется заданием на проектирование	Лесозаводский ГО	санитарно-защитная зона
7.4.2.		08110405/08-37	— // —	Строительство ГРС	мощность ГРС определяется заданием на проектирование	Кировский МР	санитарно-защитная зона

1	2	3	4	5	6	7	8
7.4.3.		08110405/08-37	элемент системы централизованного газоснабжения	Строительство ГРС	мощность ГРС определяется заданием на проектирование	ГО Спасск-Дальний	санитарно-защитная зона
7.4.4.		08110405/08-37	— // —	Строительство ГРС	мощность ГРС определяется заданием на проектирование	Хорольский МР	санитарно-защитная зона
7.4.5.		08110405/08-37	— // —	Строительство ГРС	мощность ГРС определяется заданием на проектирование	Пограничный МР	санитарно-защитная зона
7.4.6.		08110405/08-37	— // —	Строительство ГРС	мощность ГРС определяется заданием на проектирование	Черниговский МР, пос. Ретиховка	санитарно-защитная зона
7.4.7.		08110405/08-37	— // —	Строительство ГРС	мощность ГРС определяется заданием на проектирование	Арсеньевский ГО	санитарно-защитная зона
7.4.8.		08110405/08-37	— // —	Строительство ГРС	мощность ГРС определяется заданием на проектирование	Чугуевский МР, с. Новомихайловка	санитарно-защитная зона
7.4.9.		08110405/08-37	— // —	Строительство ГРС	мощность ГРС определяется заданием на проектирование	Кавалеровский муниципальный район, пгт Кавалерово	санитарно-защитная зона
7.4.10.		08110405/08-37	— // —	Строительство ГРС	мощность ГРС определяется заданием на проектирование	Уссурийский ГО	санитарно-защитная зона

1	2	3	4	5	6	7	8
7.4.11.		08110405/08-37	элемент системы централизованного газоснабжения	Строительство ГРС	мощность ГРС определяется заданием на проектирование	Артемовский ГО	санитарно-защитная зона
7.4.12.		08110405/08-37	— // —	Строительство ГРС	мощность ГРС определяется заданием на проектирование	Владивостокский ГО	санитарно-защитная зона
7.4.13.		08110405/08-37	— // —	Строительство ГРС	мощность ГРС определяется заданием на проектирование	Хасанский МР, с. Нарва	санитарно-защитная зона
7.4.14.		08110405/08-37	— // —	Строительство ГРС	мощность ГРС определяется заданием на проектирование	Хасанский МР, пгт Славянка	санитарно-защитная зона
7.4.15.		08110405/08-37	— // —	Строительство ГРС	мощность ГРС определяется заданием на проектирование	Дальнереченский МР	санитарно-защитная зона
7.4.16.		08110405/08-37	— // —	Строительство ГРС	мощность ГРС определяется заданием на проектирование	Шкотовский МР	санитарно-защитная зона
7.4.17.		08110405/08-37	— // —	Строительство ГРС	мощность ГРС определяется заданием на проектирование	Находкинский ГО	санитарно-защитная зона
7.4.18.		08110405/08-37	— // —	Строительство ГРС	мощность ГРС определяется заданием на проектирование	Находкинский ГО, пос. Врангель	санитарно-защитная зона

1	2	3	4	5	6	7	8
7.4.19.		08110405/08-37	элемент системы централизованного газоснабжения	Строительство ГРС	мощность ГРС определяется заданием на проектирование	Пожарский МР, Игнатьевское СП	санитарно-защитная зона
7.4.20.		08110405/08-37	— // —	Строительство распределительного газопровода от ГРП «Пригород-2» до «Фетисов-Арена»	мощность 4,213 тыс. тонн условного топлива в год	Владивостокский ГО	санитарно-защитная зона
<b>8.</b>	<b>Особо охраняемые природные территории краевого значения</b>						
<b>8.1.</b>	<b>Мероприятия на I очередь</b>						
8.1.1	1	130104	особо охраняемые природные территории регионального значения	Природный парк «Южно-Приморский»	создание площадью 18997 га в виде трех участков: Анисимовского, включающего северный склон хребта; Ливадийский (Пидан) с верхней частью южного склона; Лозового, включающего одноименный хребет (Чандалаз) и Екатериновского комплекса (50 га)	территория Школовского и Партизанского муниципальных районов	охранная зона
8.1.2.	2	1301	особо охраняемые природные территории регионального значения	Экологический коридор «Борисово-Барановский»	создание 50,4 тыс.га		охранная зона



1	2	3	4	5	6	7	8
8.1.3	3	1301	особо охраняемые природные территории регионального значения	Экологический коридор «Таежный»	создание 9,85 га		охранная зона
8.1.4.		130105	— // —	Памятники природы	проведение инвентаризации с целью выявления категорий земель, уточнения границ и постановки на кадастровый учет		охранная зона
<b>8.2.</b>	<b>Мероприятия на расчетный срок</b>						
8.2.1.	7	130103	особо охраняемые природные территории регионального значения	Комплексный (ландшафтный) заказник	создание	урочище «Средняя Крыловка» на основе зоны покоя	охранная зона
8.2.2.	8	130103	— // —	Комплексный (ландшафтный) заказник «Комиссаровский»	создание	на границе с Китаем	охранная зона
8.2.3.	9	130103	— // —	Комплексный (ландшафтный) заказник	создание 18,0 тыс. га	бассейн р. Желтая на границе с Хабаровским краем, Тернейский МР	охранная зона
8.2.4.	10	130103	— // —	Биологический (зоологический) заказник	создание	пойма реки в нижней части бассейна р. Пея	охранная зона
8.2.5.	11	130103	— // —	Биологический (зоологический) заказник	создание	пойма реки в нижней части бассейна р. Кабанья	охранная зона
8.2.6.	12	130103	— // —	Биологический (зоологический) заказник «Тиссовский»	создание 17,0 тыс. га	Дальнереченский МР, Чугуевский МР, Дальнегорский ГО	охранная зона

1	2	3	4	5	6	7	8
8.2.7.	13	130103	особо охраняемые природные территории регионального значения	Биологический (зоологический) заказник «Журавлевский»	создание 39,3 тыс. га	Чугуевский МР	охранная зона
8.2.8.	14	130103	— // —	Биологический (зоологический) горалий заказник «Каменные Ворота»	создание 10,0 тыс. га	Кавалеровский МР	охранная зона
8.2.9.	15	130103	— // —	Биологический (зоологический) заказник «Солонцовый»	создание 14,3 тыс. га	Чугуевский МР	охранная зона
8.2.10.	16	130103	— // —	Заказник «Горалий»	увеличение площади на 3 тыс. га	Тернейский МР	охранная зона
8.2.11.	17	130104	— // —	Природный парк «Синий хребет»	создание 195,0 тыс. га	Дальнереченский МР, Кировский МР, Лесозаводский ГО	охранная зона
8.2.12.	18	130104	— // —	Природный парк «Солнечные горы»	создание 15,8 тыс. га	Чугуевский МР	охранная зона
8.2.13.	19	130104	— // —	Природный парк «Аскольд»	создание 2,6 тыс. га	ЗАТО г. Фокино	охранная зона
8.2.14.	20	130104	— // —	Природный парк «Кема-Амгинский»	создание 36,886 тыс. га	Тернейский МР	охранная зона
<b>9.</b>	<b>Объекты инженерной защиты и гидротехнические сооружения краевого значения (мероприятия на I очередь)</b>						
9.1.			защита от затопления территории Лесозаводского городского округа	Защита от наводнений Лесозаводского городского округа	защитная дамба в районе протоки «Кондраши», защитная дамба улиц Камчатская и Саха-	Лесозаводский ГО	охранные зоны ГТС

1	2	3	4	5	6	7	8
					линская, защитная дамба в районе улицы Северной, обеспечивающие нормативную защиту территории городского округа от наводнений		
9.2.			защита от затопления территории сел Рошино и Вострецово Красноармейского муниципального района	Защита от наводнений сел Рошино и Вострецово Красноармейского муниципального района	защитная дамба и нагорный канал, обеспечивающие нормативную защиту территории села Вострецово от наводнений. Укрепление береговой линии с. Рошино на участке длиной 830 м и шириной до 7 м	Красноармейский МР	охранные зоны ГТС
9.3.			защита от затопления территории Тернейского городского поселения Тернейского муниципального района	Строительство дамбы р. Падь Устюговка Тернейского муниципального района	строительство защитных дамб на участках реки Падь Устюговка, расположенных в пгт Терней, обеспечивающих нормативную защиту территории городского поселения	Тернейский МР	охранные зоны ГТС
9.4.			защита от затопления территории села Новомихай-	Защита от наводнений села Новомихайловка Чугуев-	дамба, обеспечивающая нормативную защиту территории	Чугуевский МР	охранные зоны ГТС

1	2	3	4	5	6	7	8
			ловка Чугуевско- го муниципально- го района	ского муниципаль- ного района	с. Новомихайловка от наводнений		
<b>10.</b>	<b>Иные объекты</b>						
<b>10.1.</b>	<b>Объекты капитального строительства регионального значения для развития и размещения санитарной очистки территории (мероприятия на I очередь)</b>						
10.1.1.	1	0809/08-20	решение пробле- мы утилизации отходов, повыше- ние экологиче- ской безопасности	Междуници- пальный комплекс по переработке и утилизации (захо- ронению) твердых бытовых отходов	суммарный объем отходов, подлежа- щих захоронению 141 тыс. м <sup>3</sup> ; необ- ходимая площадь 15 га; зона обслу- живания комплекса ТБО: Дальнегор- ский ГО, часть Ка- валеровского, Чугу- евского, Красноар- мейского и Дальне- реченского муни- ципальных районов	Дальнегорский ГО	санитарно- защитная зона
10.1.2.	2	0809/08-20	— // —	Междуници- пальный комплекс по переработке и утилизации (захо- ронению) твердых бытовых отходов	суммарный объем отходов, подлежа- щих захоронению 210 тыс. м <sup>3</sup> ; необ- ходимая площадь 20 га; зона обслу- живания комплекса ТБО: Дальнеречен- ский ГО, Дальнере- ченский и Пожар- ский муниципаль- ные районы, часть	Дальнереченский МР	санитарно- защитная зона

1	2	3	4	5	6	7	8
					Красноармейского муниципального района		
10.1.3.	3	0809/08-20	решение проблемы утилизации отходов, повышение экологической безопасности	Межмуниципальный комплекс по переработке и утилизации (захоронению) твердых бытовых отходов	суммарный объем отходов, подлежащих захоронению 100 тыс. м <sup>3</sup> ; необходимая площадь 10,0 га; зона обслуживания комплекса ТБО: Ольгинский муниципальный район, часть Кавалеровского, Чугуевского и Лазовского муниципальных районов	Ольгинский МР	санитарно-защитная зона
10.1.4.	4	0809/08-20	— // —	Межмуниципальный комплекс по переработке и утилизации (захоронению) твердых бытовых отходов	суммарный объем отходов, подлежащих захоронению 86 тыс.м <sup>3</sup> ; необходимая площадь 10 га; зона обслуживания комплекса ТБО: Хорольский, Ханкайский, Пограничный муниципальные районы, часть Октябрьского, Михайловского и Черниговского	Хорольский МР	санитарно-защитная зона

1	2	3	4	5	6	7	8
					муниципальных районов		
10.1.5.	5	0809/08-20	решение проблемы утилизации отходов, повышение экологической безопасности	Межмуниципальный комплекс по переработке и утилизации (захоронению) твердых бытовых отходов	суммарный объем отходов, подлежащих захоронению 410 тыс. м <sup>3</sup> ; необходимая площадь 28 га; зона обслуживания комплекса ТБО: Шкотовский муниципальный район, Артемовский городской округ, Надеждинский муниципальный район	Надеждинский МР	санитарно-защитная зона
<b>10.2.</b>	<b>Объекты капитального строительства муниципального значения для развития и размещения санитарной очистки территории (мероприятия на I очередь)</b>						
10.2.1.	6	0809/08-20	решение проблемы утилизации отходов, повышение экологической безопасности	Комплекс по обезвреживанию отходов	мощность определяется на стадии разработки проекта	Владивостокский ГО, о. Попова	санитарно-защитная зона
10.2.2.	7	0809/08-20	— // —	Комплекс по обезвреживанию отходов	мощность определяется на стадии разработки проекта	Владивостокский ГО, полуостров Песчаный	санитарно-защитная зона
10.2.3.	8	0809/08-20	— // —	Комплекс по обезвреживанию отходов	мощность определяется на стадии разработки проекта	Владивостокский ГО, о. Рейнеке	санитарно-защитная зона

1	2	3	4	5	6	7	8
10.2.4.	9	0809/08-20	решение проблемы утилизации отходов, повышение экологической безопасности	Вторая очередь комплекса по переработке и утилизации твердых бытовых отходов	мощность определяется на стадии разработки проекта	Владивостокский ГО, г. Владивосток	санитарно-защитная зона
10.2.5.	10	0809/08-20	— // —	Межпоселенческий полигон твердых бытовых отходов	мощность определяется на стадии разработки проекта	Пожарский МР, пгт Лучегорск	санитарно-защитная зона
10.2.6.	11	0809/08-20	— // —	Полигон твердых бытовых отходов	мощность определяется на стадии разработки проекта	Ханкайский МР, с. Камень-Рыболов	санитарно-защитная зона
10.2.7.	12	0809/08-20	— // —	Полигон твердых бытовых отходов	мощность определяется на стадии разработки проекта	Черниговский МР, с. Черниговка	санитарно-защитная зона
<b>10.3.</b>	<b>Мероприятия в области развития высокотехнологичных форм организации территории регионального уровня</b>						
10.3.1.	1		в области развития судостроения и судоремонта	Создание кластера судостроения и судоремонта	ядром кластера является ОАО СК «Звезда»	ГО Большой Камень	санитарно-защитная зона
10.3.2.	2		в области развития строительной индустрии	Создание кластера строительных материалов	ядром кластера являются крупные предприятия по производству строительных материалов	г. Спасск-Дальний	санитарно-защитная зона
10.3.3.	3		в области производства и глубокой переработки сельскохозяйственной продукции	Создание агропромышленного парка «Приморье»	состав и мощность определяется заданием на проектирование	Михайловский МР, Михайловское СП	санитарно-защитная зона

1	2	3	4	5	6	7	8
10.3.4.	4		в области оказания транспортно-логистических услуг	Создание транспортно-логистического промышленного парка «Надеждинский»	состав и мощность определяется заданием на проектирование	Надеждинский МР, пос. Новый	санитарно-защитная зона
10.3.5.	5		в области развития рыбного рынка в Приморском крае	Формирование рыбного кластера	состав и мощность определяется заданием на проектирование	Шкотовский МР, бухта Суходол (бухта Теляковского)	санитарно-защитная зона
10.3.6.	6		в области оказания комплекса туристических и рекреационных услуг	Формирование регионального туристско-рекреационного кластера «Пидан»	состав и мощность определяется заданием на проектирование	Шкотовский МР	не требуется
10.3.7.	7		— // —	Формирование регионального туристско-рекреационного кластера «Уссурийск – Михайловка»	состав и мощность определяется заданием на проектирование	Уссурийский ГО	не требуется
10.3.8.	8		— // —	Формирование регионального туристско-рекреационного кластера «Арсеньев»	состав и мощность определяется заданием на проектирование	Арсеньевский ГО, Яковлевский МР	не требуется
10.3.9.	9	0000	— // —	Формирование регионального туристско-рекреационного кластера «Шмаковский»	состав и мощность определяется заданием на проектирование	Кировский МР	не требуется
10.3.10.	10	0000	— // —	Формирование регионального туристско-рекреаци-	состав и мощность определяется заданием на проектиро-	Находкинский ГО, Партизанский МР, Лазов-	не требуется

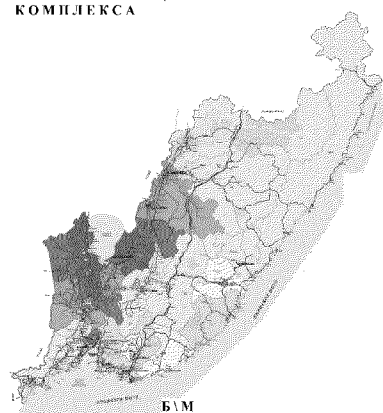
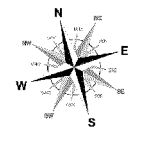


1	2	3	4	5	6	7	8
				онного кластера «Находка- Партизанск»	вание	ский МР	
10.3.11.	11	0000	в области оказа- ния комплекса туристических и рекреационных услуг	Формирование ре- гионального ту- ристско-рекреа- ционного кластера «Хасанский»	состав и мощность определяется зада- нием на проектиро- вание	Хасанский МР	не требуется
10.3.12.	12	0000	в области научно- производственной деятельности	Создание морского биотехнопарка «Островной»	мощность опреде- ляется заданием на проектирование	Владивостокский ГО, о. Русский	охранная зона
10.3.13.	13	0000	— // —	Создание биотех- нопарка на о. Ри- корда	мощность опреде- ляется заданием на проектирование	Владивостокский ГО, о. Рикорда	охранная зона



# КАРТА ПЛАНИРУЕМОГО РАЗМЕЩЕНИЯ ОБЪЕКТОВ КАПИТАЛЬНОГО СТРОИТЕЛЬСТВА (ПРОЕКТНЫЙ ПЛАН)

## КАРТА РАЗМЕЩЕНИЯ АГРОПРОМЫШЛЕННОГО КОМПЛЕКСА



- ОБЪЕКТЫ КАПИТАЛЬНОГО СТРОИТЕЛЬСТВА:**
  - 1. Производственные здания
  - 2. Здания складского назначения
  - 3. Здания для хранения сырья
  - 4. Здания для хранения готовой продукции
  - 5. Здания для хранения отходов
  - 6. Здания для хранения энергии
  - 7. Здания для хранения информации
  - 8. Здания для хранения документов
  - 9. Здания для хранения оборудования
  - 10. Здания для хранения инструментов
  - 11. Здания для хранения материалов
  - 12. Здания для хранения топлива
  - 13. Здания для хранения воды
  - 14. Здания для хранения воздуха
  - 15. Здания для хранения почвы
  - 16. Здания для хранения растений
  - 17. Здания для хранения животных
  - 18. Здания для хранения людей
  - 19. Здания для хранения техники
  - 20. Здания для хранения транспорта
  - 21. Здания для хранения энергии
  - 22. Здания для хранения информации
  - 23. Здания для хранения документов
  - 24. Здания для хранения оборудования
  - 25. Здания для хранения инструментов
  - 26. Здания для хранения материалов
  - 27. Здания для хранения топлива
  - 28. Здания для хранения воды
  - 29. Здания для хранения воздуха
  - 30. Здания для хранения почвы
  - 31. Здания для хранения растений
  - 32. Здания для хранения животных
  - 33. Здания для хранения людей
  - 34. Здания для хранения техники
  - 35. Здания для хранения транспорта

## КАРТА РАЗМЕЩЕНИЯ ПРОМЫШЛЕННОГО КОМПЛЕКСА

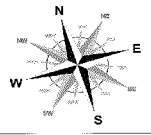
- ПРОМЫШЛЕННЫЕ ОБЪЕКТЫ:**
  - 1. Производственные здания
  - 2. Здания складского назначения
  - 3. Здания для хранения сырья
  - 4. Здания для хранения готовой продукции
  - 5. Здания для хранения отходов
  - 6. Здания для хранения энергии
  - 7. Здания для хранения информации
  - 8. Здания для хранения документов
  - 9. Здания для хранения оборудования
  - 10. Здания для хранения инструментов
  - 11. Здания для хранения материалов
  - 12. Здания для хранения топлива
  - 13. Здания для хранения воды
  - 14. Здания для хранения воздуха
  - 15. Здания для хранения почвы
  - 16. Здания для хранения растений
  - 17. Здания для хранения животных
  - 18. Здания для хранения людей
  - 19. Здания для хранения техники
  - 20. Здания для хранения транспорта
  - 21. Здания для хранения энергии
  - 22. Здания для хранения информации
  - 23. Здания для хранения документов
  - 24. Здания для хранения оборудования
  - 25. Здания для хранения инструментов
  - 26. Здания для хранения материалов
  - 27. Здания для хранения топлива
  - 28. Здания для хранения воды
  - 29. Здания для хранения воздуха
  - 30. Здания для хранения почвы
  - 31. Здания для хранения растений
  - 32. Здания для хранения животных
  - 33. Здания для хранения людей
  - 34. Здания для хранения техники
  - 35. Здания для хранения транспорта
- ИНФРАСТРУКТУРА:**
  - 1. Дорожные сети
  - 2. Железнодорожные линии
  - 3. Трубопроводы
  - 4. Линии электропередачи
  - 5. Канализационные сети
  - 6. Системы водоснабжения
  - 7. Системы водоотведения
  - 8. Системы вентиляции
  - 9. Системы кондиционирования
  - 10. Системы отопления
  - 11. Системы охлаждения
  - 12. Системы осушения
  - 13. Системы увлажнения
  - 14. Системы очистки воздуха
  - 15. Системы очистки воды
  - 16. Системы очистки почвы
  - 17. Системы очистки отходов
  - 18. Системы очистки энергии
  - 19. Системы очистки информации
  - 20. Системы очистки документов
  - 21. Системы очистки оборудования
  - 22. Системы очистки инструментов
  - 23. Системы очистки материалов
  - 24. Системы очистки топлива
  - 25. Системы очистки воды
  - 26. Системы очистки воздуха
  - 27. Системы очистки почвы
  - 28. Системы очистки растений
  - 29. Системы очистки животных
  - 30. Системы очистки людей
  - 31. Системы очистки техники
  - 32. Системы очистки транспорта
- ОБЪЕКТЫ НЕКАПИТАЛЬНОГО СТРОИТЕЛЬСТВА:**
  - 1. Здания для хранения сырья
  - 2. Здания для хранения готовой продукции
  - 3. Здания для хранения отходов
  - 4. Здания для хранения энергии
  - 5. Здания для хранения информации
  - 6. Здания для хранения документов
  - 7. Здания для хранения оборудования
  - 8. Здания для хранения инструментов
  - 9. Здания для хранения материалов
  - 10. Здания для хранения топлива
  - 11. Здания для хранения воды
  - 12. Здания для хранения воздуха
  - 13. Здания для хранения почвы
  - 14. Здания для хранения растений
  - 15. Здания для хранения животных
  - 16. Здания для хранения людей
  - 17. Здания для хранения техники
  - 18. Здания для хранения транспорта
- ТЕХНИЧЕСКИЕ УСЛОВИЯ:**
  - 1. Технические условия
  - 2. Технические условия
  - 3. Технические условия
  - 4. Технические условия
  - 5. Технические условия
  - 6. Технические условия
  - 7. Технические условия
  - 8. Технические условия
  - 9. Технические условия
  - 10. Технические условия
  - 11. Технические условия
  - 12. Технические условия
  - 13. Технические условия
  - 14. Технические условия
  - 15. Технические условия
  - 16. Технические условия
  - 17. Технические условия
  - 18. Технические условия
  - 19. Технические условия
  - 20. Технические условия
  - 21. Технические условия
  - 22. Технические условия
  - 23. Технические условия
  - 24. Технические условия
  - 25. Технические условия
  - 26. Технические условия
  - 27. Технические условия
  - 28. Технические условия
  - 29. Технические условия
  - 30. Технические условия
  - 31. Технические условия
  - 32. Технические условия
  - 33. Технические условия
  - 34. Технические условия
  - 35. Технические условия



№	Наименование объекта	Площадь, кв. м	Объем, куб. м	Срок строительства, лет	Инвестиции, млн руб.	Создание рабочих мест, шт.
1	Производственное здание	10000	100000	1	100	100
2	Здание складского назначения	20000	200000	1	200	200
3	Здание для хранения сырья	30000	300000	1	300	300
4	Здание для хранения готовой продукции	40000	400000	1	400	400
5	Здание для хранения отходов	50000	500000	1	500	500
6	Здание для хранения энергии	60000	600000	1	600	600
7	Здание для хранения информации	70000	700000	1	700	700
8	Здание для хранения документов	80000	800000	1	800	800
9	Здание для хранения оборудования	90000	900000	1	900	900
10	Здание для хранения инструментов	100000	1000000	1	1000	1000
11	Здание для хранения материалов	110000	1100000	1	1100	1100
12	Здание для хранения топлива	120000	1200000	1	1200	1200
13	Здание для хранения воды	130000	1300000	1	1300	1300
14	Здание для хранения воздуха	140000	1400000	1	1400	1400
15	Здание для хранения почвы	150000	1500000	1	1500	1500
16	Здание для хранения растений	160000	1600000	1	1600	1600
17	Здание для хранения животных	170000	1700000	1	1700	1700
18	Здание для хранения людей	180000	1800000	1	1800	1800
19	Здание для хранения техники	190000	1900000	1	1900	1900
20	Здание для хранения транспорта	200000	2000000	1	2000	2000
21	Здание для хранения энергии	210000	2100000	1	2100	2100
22	Здание для хранения информации	220000	2200000	1	2200	2200
23	Здание для хранения документов	230000	2300000	1	2300	2300
24	Здание для хранения оборудования	240000	2400000	1	2400	2400
25	Здание для хранения инструментов	250000	2500000	1	2500	2500
26	Здание для хранения материалов	260000	2600000	1	2600	2600
27	Здание для хранения топлива	270000	2700000	1	2700	2700
28	Здание для хранения воды	280000	2800000	1	2800	2800
29	Здание для хранения воздуха	290000	2900000	1	2900	2900
30	Здание для хранения почвы	300000	3000000	1	3000	3000
31	Здание для хранения растений	310000	3100000	1	3100	3100
32	Здание для хранения животных	320000	3200000	1	3200	3200
33	Здание для хранения людей	330000	3300000	1	3300	3300
34	Здание для хранения техники	340000	3400000	1	3400	3400
35	Здание для хранения транспорта	350000	3500000	1	3500	3500



**КАРТА ПЛАНИРУЕМОГО РАЗМЕЩЕНИЯ ОБЪЕКТОВ РЕГИОНАЛЬНОГО ЗНАЧЕНИЯ,  
ОТНОСЯЩИХСЯ К ОБЛАСТИ РАЗВИТИЯ СОЦИАЛЬНОЙ ИНФРАСТРУКТУРЫ**



- Границы:**
- Государственная граница Российской Федерации
  - Граница Российской Федерации, Приморского края
- Муниципальные образования:**
- Городской округ в т.ч. закрытых административно-территориальных образований (ЗАТО)
  - Муниципальный район
  - Городской поселение
  - Сельское поселение

- Владения:**
- Административные центры
  - Населенный пункт
  - Дальнеречный район
  - Сельское поселение
  - Дальневосточный край
  - Городской округ
  - Городской поселение
  - Сельское поселение
  - Дальневосточный край
  - Городской округ
  - Городской поселение
  - Сельское поселение

- Транспортная инфраструктура:**
- Автомобильные дороги регионального значения
  - Автомобильные дороги местного значения
  - Железные дороги общего пользования
  - Международный аэропорт
  - Аэропорты
  - Морские порты

- Поселенческая сеть и численность населения:**
- Городское расселение
    - Свыше 10000
    - Свыше 5000
    - Менее 5000
  - Сельское расселение
    - Свыше 100 человек
    - Свыше 50 человек
    - Менее 50 человек

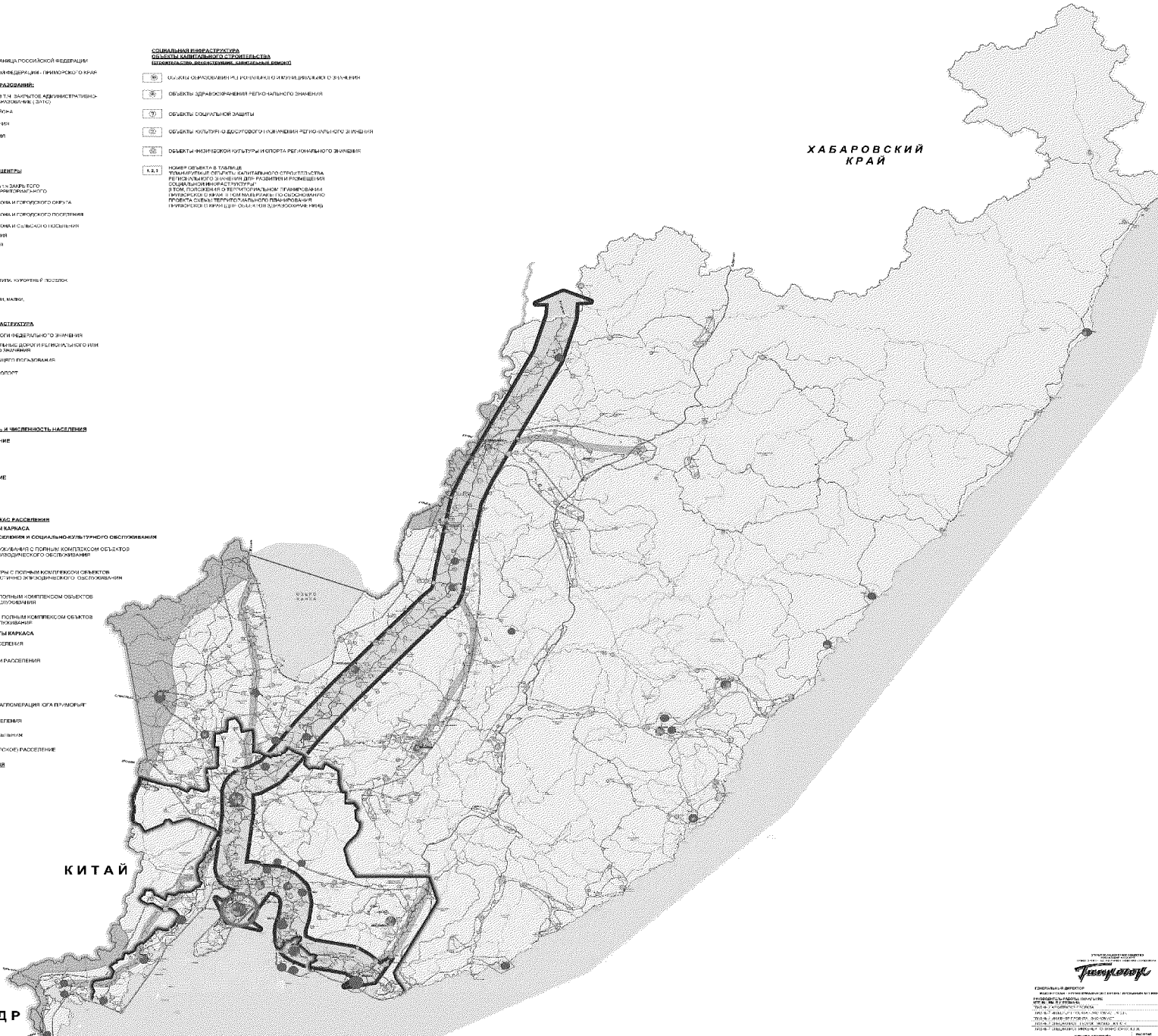
- Поселенческие элементы каркаса:**
- Краевой центр обслуживания и социальное обслуживание
  - Межрайонный центр с полным комплексом объектов территориального обслуживания
  - Районный центр с полным комплексом объектов территориального обслуживания
  - Центры поселений с полным комплексом объектов территориального обслуживания

- Зоны расселения:**
- Политерриториальная агломерация сга агломерация
  - Основная зона расселения
  - Дальневосточная зона расселения
  - Субурбанные (котловинное) расселение

- Системы расселения:**
- Муниципальная
  - Межрайонная
  - Районная
  - Поселенческая

- Социальная инфраструктура объектов регионального значения:**
- Объекты образования и культуры регионального значения
  - Объекты здравоохранения регионального значения
  - Объекты социальной защиты
  - Объекты культуры на доступности населения регионального значения
  - Объекты физической культуры и спорта регионального значения

1.8.1. Номер объекта в таблице планируемых объектов капитального строительства, расположенных в границах планируемой территории, подлежащих государственному строительству в рамках государственного проекта, с целью территориального планирования территории в границах объектов государственного значения.



**ХАБАРОВСКИЙ  
КРАЙ**

1 : 1 0 0 0 0 0

**Генеральный директор**

Исполнительный директор

Заместитель директора

Начальник управления

Секретарь

Информационно-технический отдел

Отдел по связям с общественностью

Отдел по связям с органами государственной власти

Отдел по связям с органами местного самоуправления

Отдел по связям с органами исполнительной власти

Отдел по связям с органами законодательной власти

Отдел по связям с органами судебной власти

Отдел по связям с органами правоохранительных органов

Отдел по связям с органами силовых структур

Отдел по связям с органами государственной безопасности

Отдел по связям с органами государственной охраны

Отдел по связям с органами государственной защиты

Отдел по связям с органами государственной безопасности

Отдел по связям с органами государственной охраны

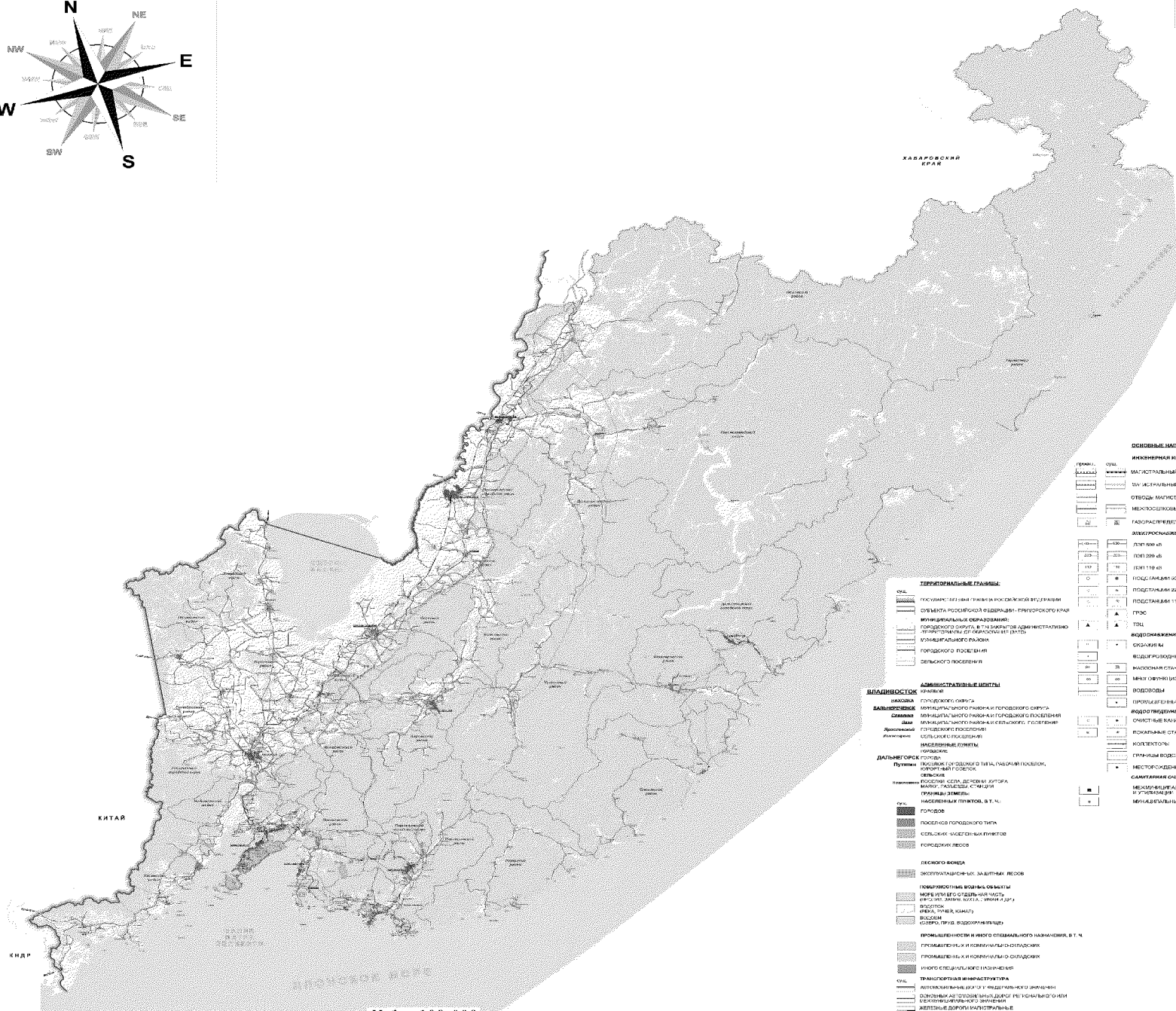
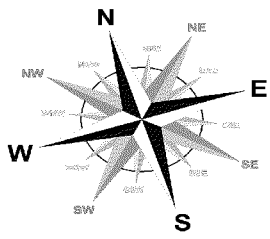
Отдел по связям с органами государственной защиты

Отдел по связям с органами государственной безопасности

Отдел по связям с органами государственной охраны

Отдел по связям с органами государственной защиты

**КАРТА ПЛАНИРУЕМОГО РАЗМЕЩЕНИЯ ОБЪЕКТОВ РЕГИОНАЛЬНОГО ЗНАЧЕНИЯ, ОТНОСЯЩИХСЯ  
К ОБЛАСТИ РАЗВИТИЯ ИНЖЕНЕРНЫХ КОММУНИКАЦИЙ И СООРУЖЕНИЙ**



М 1 : 100 000

**ТЕРРИТОРИАЛЬНЫЕ ГРАНИЦЫ:**

- Государственная граница Российской Федерации
- Граница Приморского края
- Муниципальные образования
- Городского округа
- Городского поселения
- Сельского поселения

**Административные центры:**

- Край
- Муниципальный район
- Городской округ
- Городское поселение
- Сельское поселение
- Населенные пункты

**Дальнегорск:**

- Город
- Поселок городского типа
- Сельский населенный пункт
- Городской лесос

**Лесного фонда:**

- Охраняемые леса
- Помимохозяйственные объекты
- Море и мелководья
- Водоотток
- Водохранилища
- Водоотвод
- Водоотвод
- Водоотвод

**Транспортная инфраструктура:**

- Автомобильные дороги
- Железные дороги
- Водные объекты
- Морские порты
- Морские терминалы

**ОСНОВНЫЕ НАПРАВЛЕНИЯ РАЗВИТИЯ**

**ИНЖЕНЕРНАЯ ИНФРАСТРУКТУРА**

- Магистральный нефтепровод
- ВН (вспомогательный) нефтепровод
- Отвод магистрального газопровода
- Местный газопровод
- Газораспределительные станции
- Электроподстанции
- ЛЭП 500 кВ
- ЛЭП 220 кВ
- ЛЭП 110 кВ
- Подстанции 220 кВ
- Подстанции 110 кВ
- ГРЭС
- ТЭЦ
- Изолированные
- Скважины
- Водорозливные единичные сооружения
- Водосборные
- Мини-электростанции (вспомогательные)
- Водомеры
- Водопадники
- Очистные канализационные сооружения
- Пожарные станции
- Коллекторы
- Граничные водозащитные комплексы
- Местное водоснабжение
- Самостоятельная очистка
- Индивидуальный комплекс по переработке и утилизации
- Минеральные объекты

