



**ЗАКОН ПРИМОРСКОГО КРАЯ**  
**О ВНЕСЕНИИ ИЗМЕНЕНИЙ В ЗАКОН ПРИМОРСКОГО КРАЯ**  
**"ОБ ОКТЯБРЬСКОМ МУНИЦИПАЛЬНОМ РАЙОНЕ"**

Принят Законодательным Собранием Приморского края 11 декабря 2019 года

**СТАТЬЯ 1.**

Внести в Закон Приморского края от 10 ноября 2004 года № 159-КЗ "Об Октябрьском муниципальном районе" (Ведомости Законодательного Собрания Приморского края, 2004, № 72, стр. 51; 2012, № 27, стр. 74; 2015, № 106, стр. 6; 2015, № 120, стр. 5) следующие изменения:

1) приложение 1 к Закону изложить в редакции приложения 1 к настоящему Закону;

2) приложение 2 к Закону изложить в редакции приложения 2 к настоящему Закону;

3) приложение 5 к Закону изложить в редакции приложения 3 к настоящему Закону;

4) приложение 6 к Закону изложить в редакции приложения 4 к настоящему Закону;

5) приложение 9 к Закону изложить в редакции приложения 5 к настоящему Закону;

6) приложение 10 к Закону изложить в редакции приложения 6 к настоящему Закону.

**СТАТЬЯ 2.**

Настоящий Закон вступает в силу со дня его официального опубликования.

Губернатор края

О.Н. Кожемяко

г. Владивосток  
18 декабря 2019 года  
№ 661-КЗ

Приложение 1  
к Закону  
Приморского края  
от 18.12.2019 № 661-КЗ

"Приложение 1  
к Закону  
Приморского края  
от 10.11.2004 № 159-КЗ

### Описание местоположения границ Октябрьского муниципального района

Номер точки	Координаты в системе координат МСК-25, зона 1		Координаты в системе координат WGS-84		Описание прохождения границ муниципального образования*
	X	Y	широта	долгота	
1	2	3	4	5	6
1	483437.38	1345843.42	44°14'02.12"	131°17'29.67"	<p>От точки с отметкой 614,7 - вершина горы Гладуха граница проходит по прямой в юго-восточном направлении 4,1 км до точки, расположенной на западном склоне высоты с отметкой 473,8, в 2,6 км к востоку от высоты с отметкой 409,6, в 2,5 км к северо-западу от высоты с отметкой 620,2 - вершина горы Федоровка</p> <p>В общем восточном направлении 0,9 км граница идет по прямой до крайней точки земельного участка с кадастровым номером 25:11:010101:4, расположенной на вершине с отметкой 473,8</p> <p>Далее граница идет в общем восточном направлении 35,2 км по северной границе земельного участка с кадастровым номером 25:11:010101:4, смежной с границей земельного участка с кадастровым номером 25:14:030801:5</p> <p>От точки, расположенной на границе земельного участка с кадастровым номером 25:11:010101:4, граница проходит по прямой в юго-восточном направлении примерно 0,5 км, до точки,</p>
2	482481.38	1349829.16	44°13'30.21"	131°20'28.93"	
3	482500.94	1350741.58	44°13'30.61"	131°21'10.05"	
4	481574.86	1376917.30	44°12'52.36"	131°40'48.77"	
5	482043.12	1377126.68	44°13'07.45"	131°40'58.45"	

1	2	3	4	5	6
					расположенной на оси автомобильной дороги А-184 Пограничный - Уссурийск, в 1,3 км к юго-западу от высоты с отметкой 201,8 - вершина горы Близкая, в 1,8 км к юго-востоку от высоты с отметкой 211,3
					По ломаной прямой в общем северо-восточном направлении граница идет на протяжении 1,9 км, проходит по северо-западной границе земельного участка с кадастровым номером 25:11:000000:2603 (контур 2) до точки, расположенной на восточной стороне полотна железной дороги Уссурийск - Гродеково, в 0,6 км к северо-востоку от высоты с отметкой 201,8 - вершина горы Близкая, в 1,2 км к северо-западу от места слияния рек Липовцы и Сергеевка
6	483478.92	1378362.26	44°13'53.48"	131°41'54.88"	Затем граница идет по прямой в северо-западном направлении на протяжении 0,7 км вдоль железнодорожного полотна до точки, расположенной в 1,3 км к юго-востоку от высоты с отметкой 234,3, в 1,2 км к северу от высоты с отметкой 201,8 - вершина гора Близкая, в 1,2 км к юго-востоку от места слияния ручья без названия и реки Липовцы
7	484089.08	1378048.98	44°14'13.37"	131°41'41.09"	Далее граница идет по прямой в северном направлении примерно 2,8 км до точки, расположенной на водоразделе бассейнов рек Липовцы и Сергеевка, в 0,9 км к юго-востоку от высоты с отметкой 328,2 - вершина горы Дружба, в 1,9 км к северо-востоку от высоты с отметкой 234,3
8	486881.04	1378293.16	44°15'43.72"	131°41'53.60"	Далее граница проходит по прямой в северо-восточном направлении примерно 1,5 км до точки, расположенной на вершинке, на 1,2 км к северо-востоку от высоты с отметкой 328,2 - вершина горы Дружба, на 0,2 км к северо-востоку от полевой дороги, пересекаемой линией границ
9	488291.64	1378839.02	44°16'29.20"	131°42'18.97"	Затем граница идет по прямой в северо-восточном направлении на протяжении 1,3 км до точки, расположенной на краю оврага, на 0,3 км к западу от развилки грунтовой и проселочной дорог, на 0,5 км к северо-западу от места впадения ручья без названия в реку Сергеевка
10	489319.24	1379580.64	44°17'02.20"	131°42'52.97"	Далее граница проходит в восточном направлении по прямой 1,4 км, огибая с севера земельный участок с кадастровым номером

1	2	3	4	5	6
11	489154.34	1381016.88	44°16'56.28"	131°43'57.64"	25:11:020101:624 (контур 2), до точки, расположенной на северной стороне вершинки водораздела реки Сергеевка, на 1,4 км к западу от высоты с отметкой 312,8
12	489606.98	1382859.24	44°17'10.20"	131°45'20.98"	По прямой в северо-восточном направлении 1,9 км граница проходит через высоту с отметкой 312,8 до точки, расположенной на проселочной дороге, в 0,5 км к востоку от высоты с отметкой 312,8
13	491778.36	1383674.18	44°18'20.20"	131°45'58.98"	По прямой в северо-восточном направлении граница идет 2,3 км до точки с отметкой 408,3 - вершина горы Сергеевка (стык границ Октябрьский муниципальный район - Хорольский муниципальный район - Пограничный муниципальный округ)
14	490968.18	1385480.46	44°17'53.20"	131°47'19.98"	По прямой в юго-восточном направлении граница идет 2 км до точки, расположенной в 1,2 км на северо-запад от оси проселочной дороги, на 1,8 км на юго-запад от высоты с отметкой 199,6
15	490169.98	1385823.52	44°17'27.20"	131°47'34.98"	По прямой в юго-восточном направлении граница идет 0,9 км до точки, расположенной в 1,4 км на северо-запад от высоты с отметкой 219,7
16	480946.52	1385990.94	44°12'28.36"	131°47'37.08"	Далее граница идет в общем южном направлении протяженностью 9,2 км, по восточной стороне земельного участка с кадастровым номером 25:11:020101:653 (контур 1, 7), по восточной стороне земельных участков с кадастровыми номерами 25:11:020101:617, 25:11:020101:618 (контур 4), огибая с запада земельный участок с кадастровым номером 25:21:000000:5286 (контур 23, 19, 17, 16, 14, 9), пересекая автомобильную дорогу, линию электропередачи, до точки, расположенной в болотистой местности, в 2,0 км к северу от линии электропередачи, идущей из села Степное Михайловского муниципального района в село Галенки, в 0,9 км на юго-запад от высоты с отметкой 190,7
17	480871.25	1387220.83	44°12'25.39"	131°48'32.42"	По прямой граница проходит 1,2 км в восточном направлении до точки, расположенной на проселочной дороге, в 0,2 км на север от высоты с отметкой 187,7 - вершина горы Комсомолец, в 0,8 км на юго-запад от вершины с отметкой 167,4
					Далее граница проходит по ломаной линии: сначала - 0,7 км в южном

1	2	3	4	5	6
18	480206.18	1386040.23	44°12'04.35"	131°47'38.86"	<p>направлении, огибая с западной стороны земельный участок с кадастровым номером 25:09:320201:273, до улучшенной грунтовой дороги, идущей из села Липовцы в село Дальнее, затем граница поворачивает на запад и идет по улучшенной грунтовой дороге 1,2 км, по южной стороне земельного участка с кадастровым номером 25:11:020101:319 до точки, расположенной на развилке улучшенной дороги с грунтовой дорогой, в 0,6 км к юго-востоку от высоты с отметкой 178,1</p> <p>В общем южном направлении граница идет по западной стороне границ земельных участков с кадастровыми номерами 25:09:320201:195, 25:09:320201:236 (контур 3), 25:09:320201:242, 25:09:320201:3, 25:09:320201:236 (контур 1), 25:09:320201:237, пересекая реку Липовцы. Далее - по ломаной прямой, огибая с западной и южной сторон земельный участок с кадастровым номером 25:09:320201:15, с южной стороны земельный участок с кадастровым номером 25:09:320201:16, до точки, расположенной на пересечении полевых дорог, в 1,3 км к востоку от высоты с отметкой 121,6, в 1,2 км к западу от высоты с отметкой 116,2</p>
19	472286.36	1388244.62	44°07'46.86"	131°49'13.34"	<p>В общем южном направлении граница идет примерно 12,6 км по восточной стороне земельного участка с кадастровым номером 25:11:020401:295, далее - по прямой по западной стороне границ земельных участков с кадастровыми номерами 25:09:320201:111, 25:09:320201:188, 25:09:320201:126, 25:09:320201:131, 25:09:320201:208, 25:09:320201:135, 25:09:320201:267. Далее - по восточной стороне границ земельных участков с кадастровыми номерами 25:11:000000:521, 25:11:020401:207, 25:11:020401:281 до пересечения с линией электропередачи, далее - по западной стороне границ земельных участков с кадастровыми номерами 25:09:320401:10, 25:09:320401:212, 25:09:320401:9, 25:09:320401:214 до точки, расположенной на оси проселочной дороги в 0,2 км от нее, в 0,9 км к северо-востоку от высоты с отметкой 65,0</p>
20	459929.71	1389212.15	44°01'06.16"	131°49'49.34"	

1	2	3	4	5	6
					В юго-западном направлении граница проходит 2,3 км по западной стороне границ земельных участков с кадастровыми номерами 25:09:320401:189, 25:09:000000:2325 до точки, расположенной на восточной стороне железной дороги Уссурийск - Гродеково, в 0,3 км к юго-востоку от вершины с отметкой 69,2 (стык границ Октябрьский муниципальный район - Михайловский муниципальный район - Уссурийский городской округ)
21	457896.92	1388093.86	44°00'00.80"	131°48'57.92"	Далее граница идет в северо-западном направлении по прямой 0,3 км до точки, расположенной на восточной стороне железной дороги Уссурийск - Гродеково, в 0,1 км к северо-востоку от вершины с отметкой 69,2, в 1,4 км к юго-западу от вершины с отметкой 65,0
22	458171.72	1387884.11	44°00'09.79"	131°48'48.67"	Далее граница проходит в юго-западном направлении примерно 5,9 км, по северной стороне земельного участка с кадастровым номером 25:18:015501:15, затем - по северной стороне границы земельного участка с кадастровым номером 25:18:015501:2 (контуры 1, 2), через высоту с отметкой 76,5, пересекая автомобильную дорогу А-184 Пограничный - Уссурийск, до точки, расположенной на берегу реки Крестьянка, в 2,6 км на юго-восток от вершины с отметкой 68,2
23	457146.87	1382017.22	43°59'39.04"	131°44'24.80"	В общем южном направлении граница проходит по дамбе и по западной границе земельного участка с кадастровым номером 25:18:015501:2 (контур 2), далее пересекая автомобильную дорогу из села Покровка в город Уссурийск, затем идет вниз по течению, по середине русла правого рукава реки Крестьянка до впадения ее в реку Раздольная, огибая западную сторону земельного участка с кадастровым номером 25:18:015502:82, до точки, расположенной у подножья склона водораздела реки Раздольная, в 2,1 км в юго-восточном направлении от вершины с отметкой 155,7
24	444242.62	1384078.64	43°52'40.17"	131°45'49.96"	По прямой на юго-запад граница идет примерно 3,5 км, пересекая линию электропередачи, до точки, расположенной на западном склоне водораздела, в 0,7 км к юго-западу от высоты с отметкой 133,3
25	442444.84	1380996.81	43°51'43.17"	131°43'30.96"	

1	2	3	4	5	6
					Далее граница проходит в общем северо-западном направлении примерно 8,7 км, через крайнюю северо-восточную вершину земельного участка с кадастровым номером 25:18:015201:257, по северной стороне границ земельных участков с кадастровыми номерами 25:18:015201:258, 25:18:015201:233, 25:18:015201:224, пересекая грунтовую дорогу, по западной стороне границы земельного участка с кадастровым номером 25:18:015201:191, пересекая линию электропередачи, по южной стороне земельных участков с кадастровыми номерами 25:11:020701:105, 25:11:020701:110, по северной стороне - 25:18:015201:458, по южной стороне - 25:11:020701:53 и северной стороне границы земельного участка с кадастровым номером 25:18:015201:457, до точки, расположенной на середине дороги, в 2,9 км к северо-востоку от высоты с отметкой 141,0
26	444225.75	1372603.95	43°52'44.01"	131°37'16.04"	Далее граница идет в общем южном направлении по прямой примерно 1,8 км, проходя по юго-восточной стороне земельного участка с кадастровым номером 25:11:030501:647, пересекая ручей Суглинка, до точки, расположенной в 0,1 км от линии связи, в 1,3 км к северо-востоку от высоты с отметкой 141,0
27	442468.59	1372353.10	43°51'47.17"	131°37'03.94"	По ломаной линии граница проходит сначала на протяжении 1,0 км на юго-запад, затем - на протяжении 0,5 км на юг, до точки, расположенной на южной стороне грунтовой дороги, идущей из села Корфовка в город Уссурийск, в 0,4 км к северо-западу от высоты с отметкой 141,0
28	441677.22	1371133.42	43°51'21.96"	131°36'08.95"	Далее граница идет в общем северо-западном направлении на протяжении 22,0 км, по южной стороне дороги, идущей из села Корфовка в город Уссурийск, по восточной стороне границ земельного участка с кадастровыми номерами 25:18:015202:3, 25:18:015102:279, по северной стороне - 25:18:015102:156, затем - по восточной стороне земельного участка с кадастровым номером 25:18:015102:282, по северной стороне границ земельных участков с кадастровыми номерами 25:18:015102:280, 25:18:015102:289 (контуры 1, 2), 25:18:015102:272,
29	446476.12	1355815.26	43°54'02.18"	131°24'44.92"	

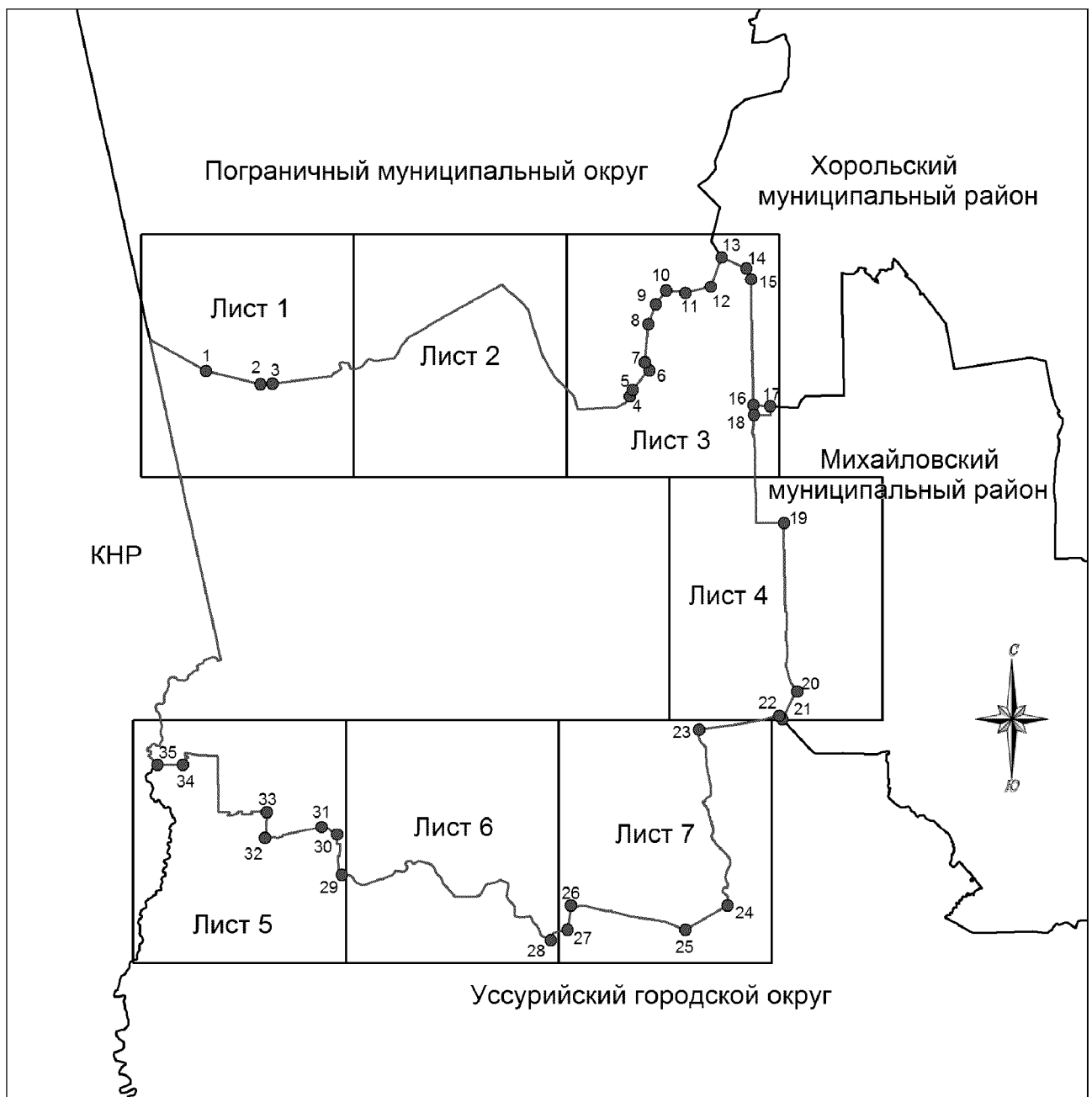
1	2	3	4	5	6
					25:18:015102:52, 25:18:015102:114, 25:18:015102:245, 25:18:000000:968, до точки, расположенной на западной стороне водораздела реки Орлиха, в 1,1 км к северо-западу от высоты с отметкой 240,5
					В общем северном направлении на протяжении 3,4 км по ломаной линии граница идет сначала 1,4 км на северо-запад, пересекая проселочную дорогу, затем - на север, огибая западную границу земельного участка с кадастровым номером 25:11:030501:652 (контур 1), далее - на протяжении 0,1 км на восток, затем - на протяжении 0,9 км на север по западной стороне границы земельного участка с кадастровым номером 25:11:030501:652 (контур 3), потом - на протяжении 0,2 км на запад, далее - на протяжении 0,7 км на север, пересекая реку Орлиха, до точки, расположенной в середине русла ручья без названия, в 2,4 км к северо-востоку от высоты с отметкой 251,9
30	449436.50	1355478.02	43°55'38.18"	131°24'30.92"	Далее граница идет в северо-западном направлении на протяжении 1,4 км по середине русла ручья без названия, до точки расположенной на середине ручья без названия, в 2,0 км к северо-востоку от высоты с отметкой 251,9
31	449997.96	1354338.34	43°55'56.68"	131°23'40.04"	По ломаной прямой граница проходит в общем юго-западном направлении на протяжении 4,3 км: сначала - 3,8 км по прямой в юго-западном направлении, затем - по южной стороне земельного участка с кадастровым номером 25:11:030201:295 (контур 1), через северную вершину границы земельного участка с кадастровым номером 25:18:015101:92, далее - 0,4 км по прямой на запад, до точки, расположенной в 0,2 км от проселочной дороги, идущей из села Николо-Львовское в село Константиновка, в 0,6 км к юго-востоку от высоты с отметкой 270,6 - вершина горы Корфовка
32	449179.42	1350182.86	43°55'31.22"	131°20'33.47"	В северном направлении граница идет на протяжении 2,0 км, вдоль восточной стороны границы земельного участка с кадастровыми номерами 25:18:015101:92, 25:11:000000:2733 (контур 2) до точки, расположенной в 1,3 км к северо-востоку от высоты с отметкой 270,6 - вершина горы Корфовка, в 1,9 км к юго-западу от вершины с
33	451078.21	1350320.17	43°56'32.70"	131°20'40.27"	



1	2	3	4	5	6
					отметкой 250,6
					Далее по ломаной линии граница идет на протяжении 11,1 км в общем западном направлении: сначала - 3,6 км на запад, огибая по южной стороне земельный участок с кадастровым номером 25:11:000000:2733 (контуры 2, 13, 3), далее поворачивает на север на протяжении 4,1 км по прямой, затем поворачивает на запад 2,2 км, через юго-западную вершину границы земельного участка с кадастровым номером 25:11:000000:2642 (контур 1), пересекая реку Полтавка, далее поворачивает на юг 0,5 км в прямом направлении по восточной стороне земельного участка с кадастровым номером 25:11:000000:2733 (контур 5), затем - по прямой 0,4 км на юго-запад, до точки, расположенной в 0,1 км от проселочной дороги, идущей из села Полтавка в село Корфовка, в 1,3 км к северо-востоку от вершины с отметкой 261, в 0,8 км к югу от вершины с отметкой 257,2 - вершина горы Барачная
34	454567.86	1344155.80	43°58'27.19"	131°16'04.91"	По прямой в западном направлении граница идет на протяжении 1,8 км до точки, расположенной на проселочной дороге, в 0,9 км к северо-западу от вершины с отметкой 261, в 2,0 км к юго-западу от вершины с отметкой 257,2 - вершина горы Барачная
35	454584.27	1342307.99	43°58'28.11"	131°14'42.03"	Далее граница проходит в общем северном направлении до точки стыка Октябрьский муниципальный район - Уссурийский городской округ - Китайская Народная Республика, сначала - 37,4 км по линии границы Российская Федерация - Китайская Народная Республика, по западной границе земельного участка с кадастровым номером 25:11:000000:2200, затем поворачивает на юго-восток 4,7 км до точки, расположенной на вершине с отметкой 614,7 - вершина горы Гладуха
1	483437.38	1345843.42	44°14'02.12"	131°17'29.67"	




\*При описании границы Октябрьского муниципального района использовались карты масштаба 1:100 000 следующих номенклатур: К-52-11 (состояние местности на 1987 год, издание 2009 года); К-52-12 (состояние местности на 1989 год, издание 2002 года); L-52-143 (состояние местности на 1973-1987 года, издание 1989 года); L-52-144 (состояние местности на 1987 год, издание 1989 года)."

Общая схема границ Октябрьского муниципального района

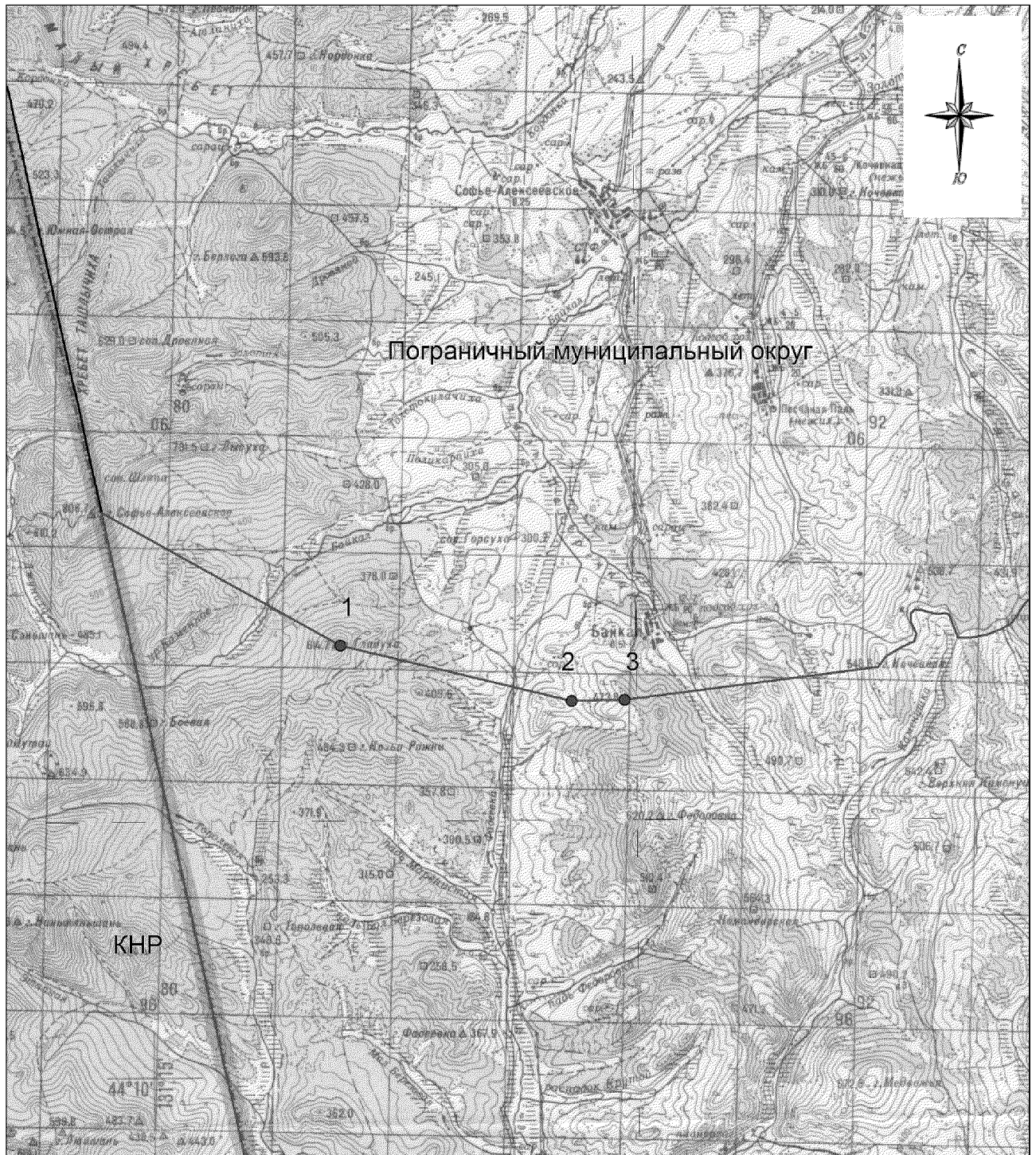


М 1:450000

**Условные обозначения:**




-  - границы Октябрьского муниципального района
-  - характерная точка границ Октябрьского муниципального района
- 1 - номер характерной точки границ Октябрьского муниципального района
- Лист 1 - номер выносного листа
-  - граница стыка смежных муниципальных образований

## Схема границ Октябрьского муниципального района

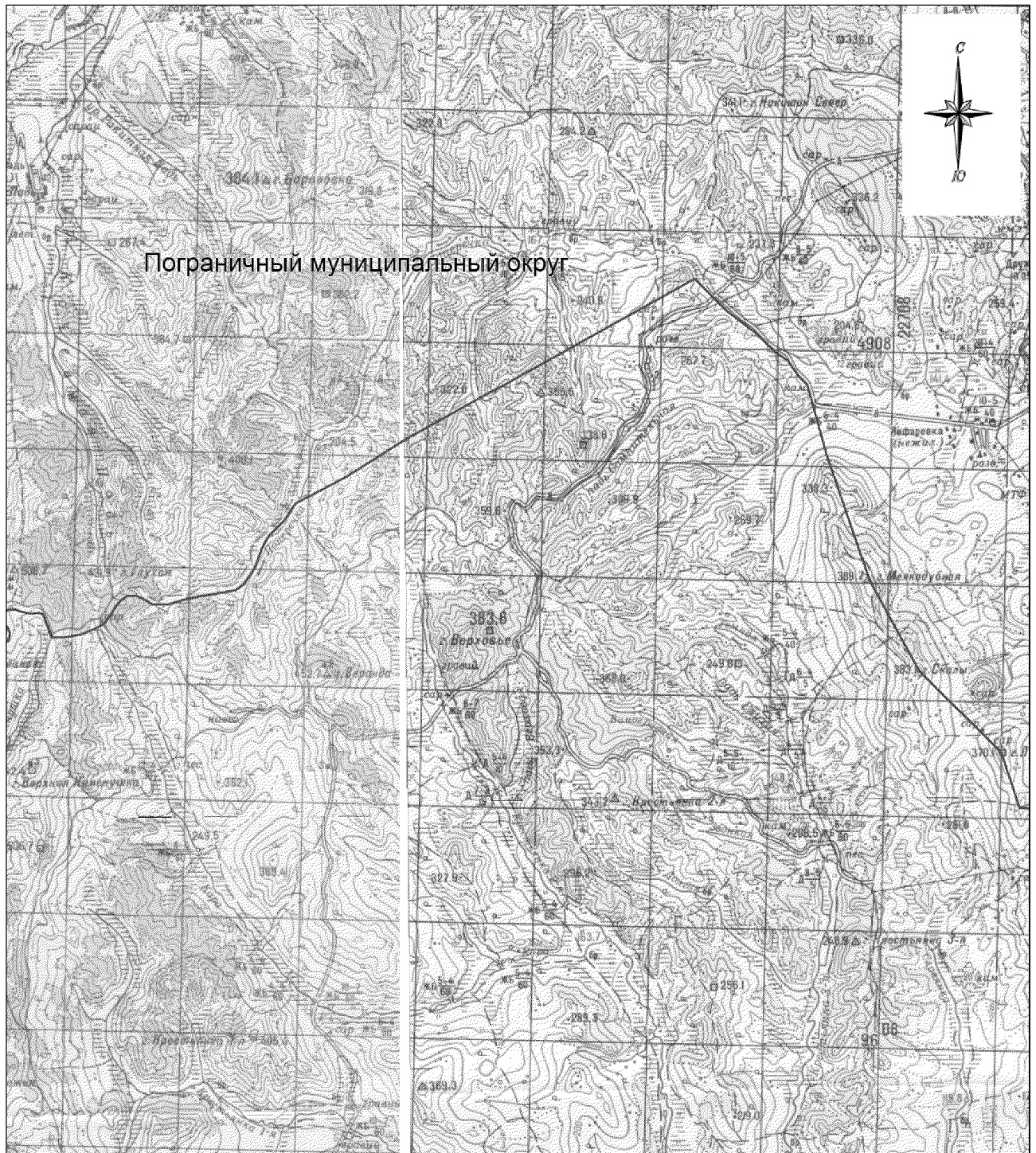


М 1:100000

### Условные обозначения:

-  - границы Октябрьского муниципального района
-  - характерная точка границ Октябрьского муниципального района
- 1 - номер характерной точки границ Октябрьского муниципального района
- Лист 1 - номер выносного листа
-  - граница стыка смежных муниципальных образований

## Схема границ Октябрьского муниципального района

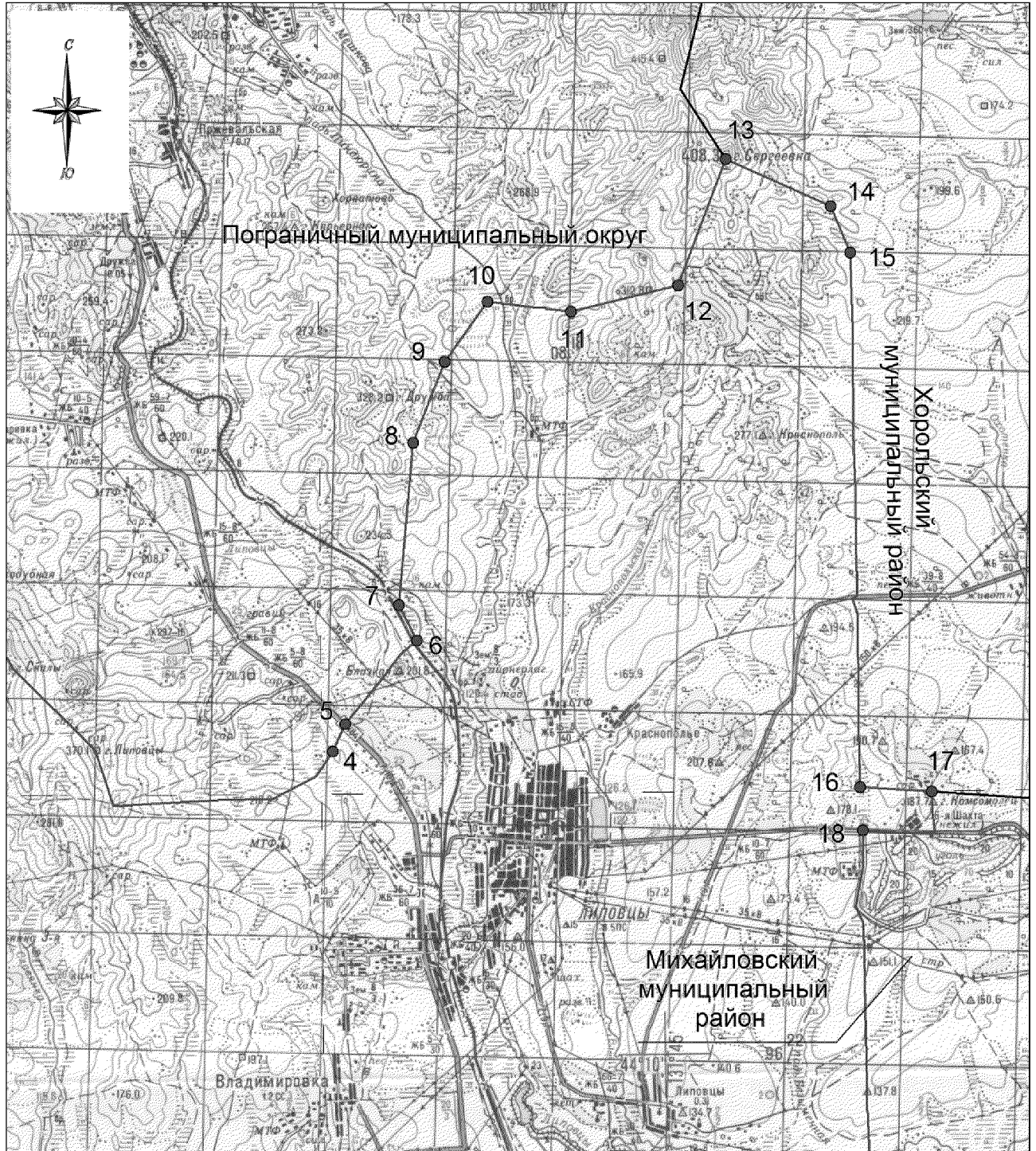


М 1:100000

### Условные обозначения:




- - границы Октябрьского муниципального района
- - характерная точка границ Октябрьского муниципального района
- 1 - номер характерной точки границ Октябрьского муниципального района
- Лист 1 - номер выносного листа
- - граница стыка смежных муниципальных образований

### Схема границ Октябрьского муниципального района

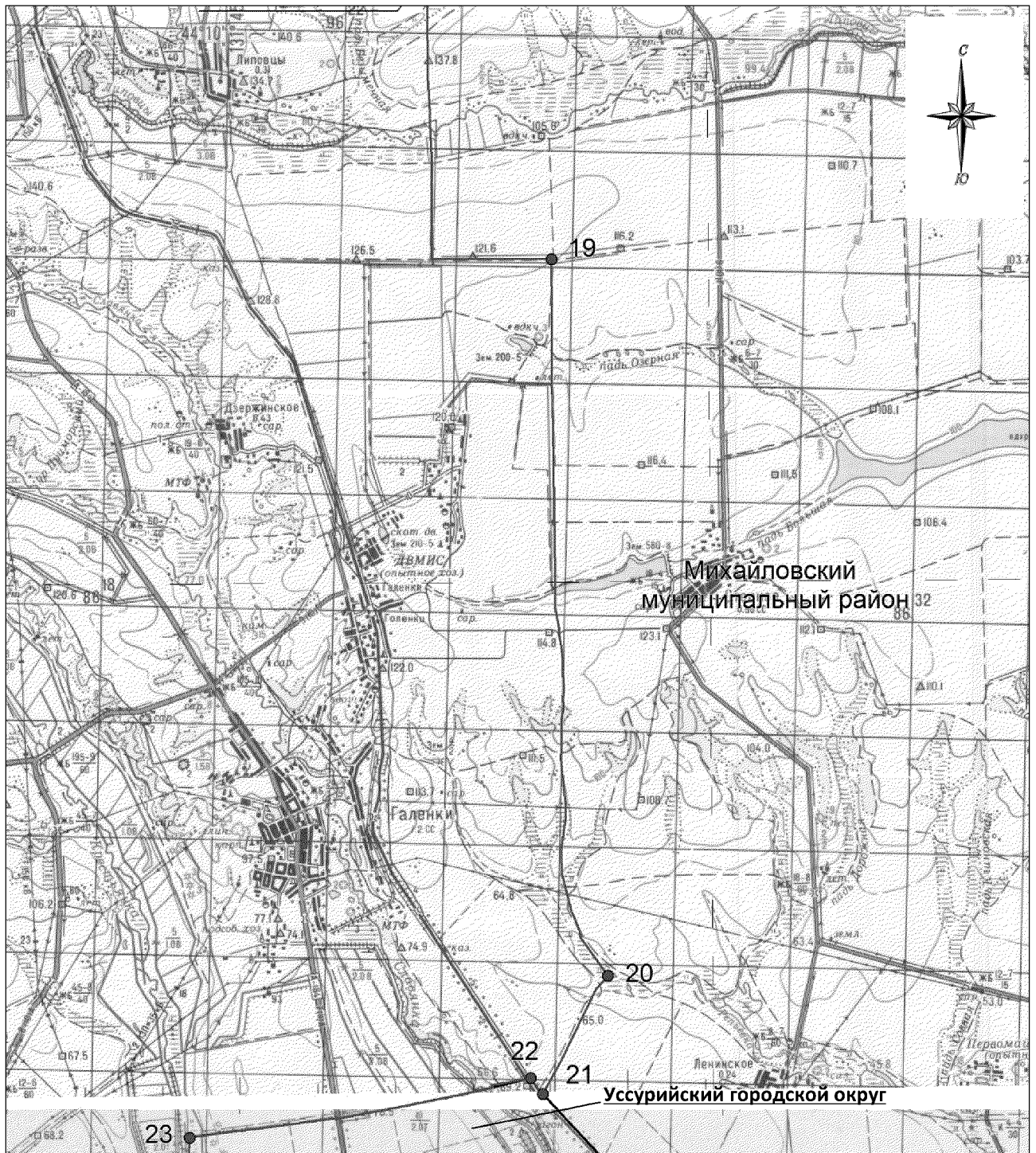


М 1:100000

#### Условные обозначения:

-  - границы Октябрьского муниципального района
-  - характерная точка границ Октябрьского муниципального района
- 1 - номер характерной точки границ Октябрьского муниципального района
- Лист 1 - номер выносного листа
-  - граница стыка смежных муниципальных образований

### Схема границ Октябрьского муниципального района

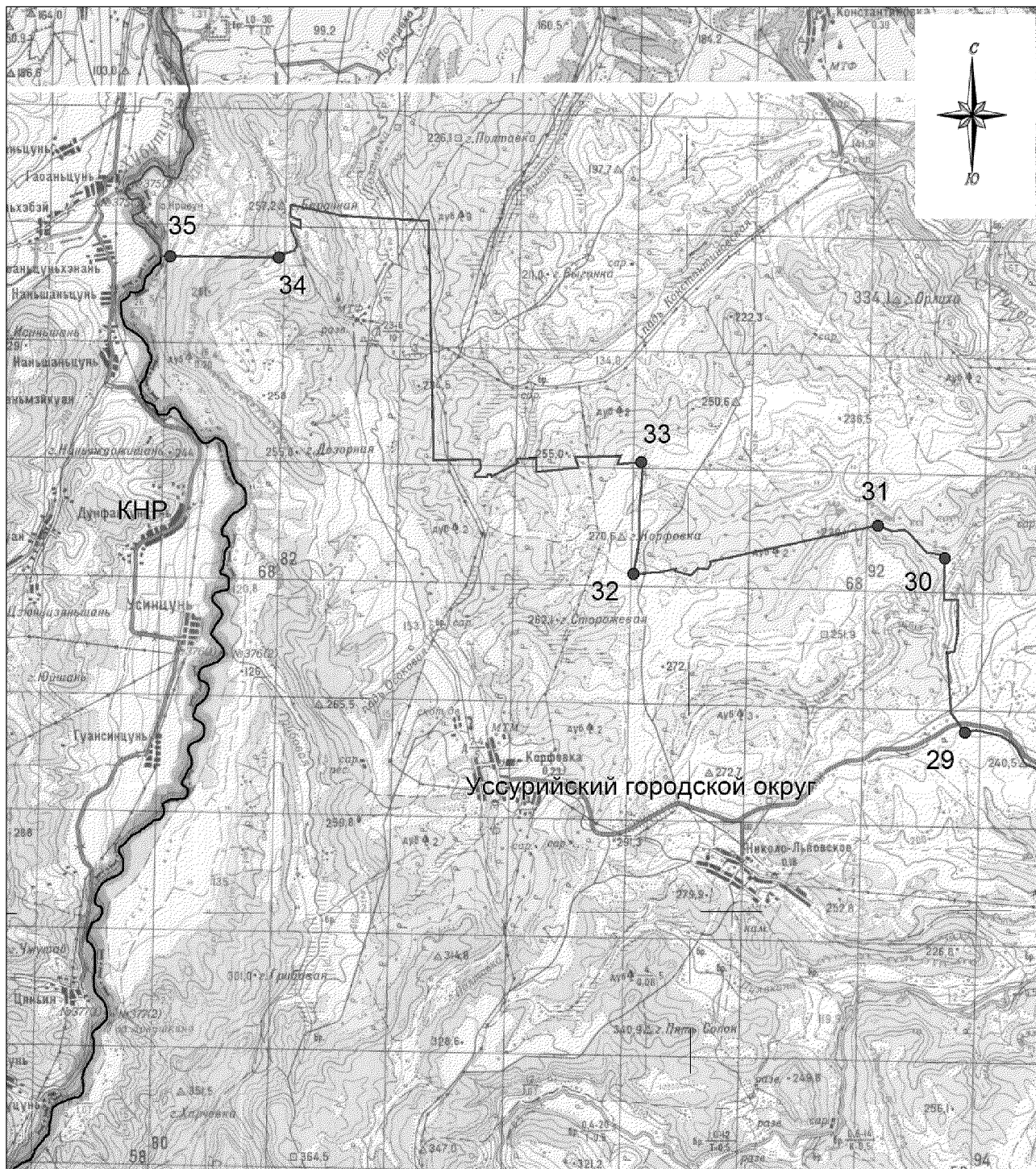


М 1:100000

#### Условные обозначения:

- - границы Октябрьского муниципального района
- - характерная точка границ Октябрьского муниципального района
- 1 - номер характерной точки границ Октябрьского муниципального района
- Лист 1 - номер выносного листа
- - граница стыка смежных муниципальных образований

## Схема границ Октябрьского муниципального района



М 1:100000

### Условные обозначения:

- - границы Октябрьского муниципального района
- - характерная точка границ Октябрьского муниципального района
- 1 - номер характерной точки границ Октябрьского муниципального района
- Лист 1 - номер выносного листа
- - граница стыка смежных муниципальных образований

## Схема границ Октябрьского муниципального района



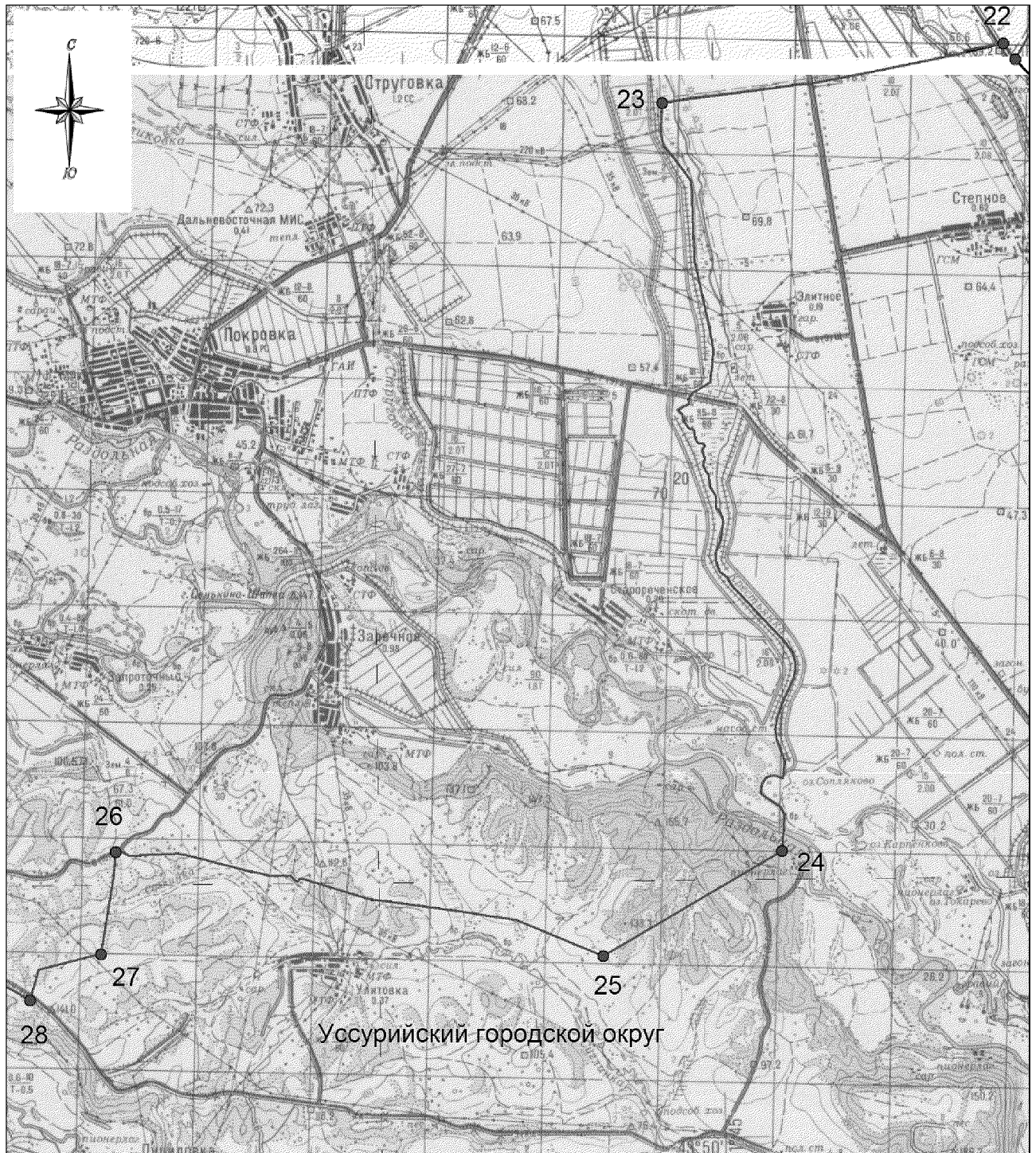
М 1:100000

### Условные обозначения:

- границы Октябрьского муниципального района
- характерная точка границ Октябрьского муниципального района
- номер характерной точки границ Октябрьского муниципального района
- Лист 1 - номер выносного листа
- граница стыка смежных муниципальных образований



## Схема границ Октябрьского муниципального района



М 1:100000

### Условные обозначения:

- - границы Октябрьского муниципального района
- - характерная точка границ Октябрьского муниципального района
- 1 - номер характерной точки границ Октябрьского муниципального района
- Лист 1 - номер выносного листа
- - граница стыка смежных муниципальных образований

Приложение 3  
к Закону  
Приморского края  
от 18.12.2019 № 661-КЗ

"Приложение 5  
к Закону  
Приморского края  
от 10.11.2004 № 159-КЗ

Описание местоположения границ Липовецкого городского поселения Октябрьского муниципального района

Номер точки	Координаты в системе координат МСК-25, зона 1		Координаты в системе координат WGS-84		Описание прохождения границ муниципального образования*
	X	Y	широта	долгота	
1	2	3	4	5	6
1	489319.24	1379580.64	44°17'02.20"	131°42'52.97"	<p>От точки, расположенной на краю оврага, граница идет на 0,3 км к западу от развилки грунтовой и проселочной дорог, на 0,5 км к северо-западу от места впадения ручья без названия в реку Сергеевка, в восточном направлении по прямой 1,4 км, огибая с севера земельный участок с кадастровым номером 25:11:020101:624 (контур 2), до точки, расположенной на северной стороне вершинки водораздела реки Сергеевка, на 1,4 км к западу от высоты с отметкой 312,8</p> <p>По прямой в северо-восточном направлении граница идет 1,9 км через высоту с отметкой 312,8 до точки, расположенной на проселочной дороге, в 0,5 км к востоку от высоты с отметкой 312,8</p> <p>По прямой в северо-восточном направлении 2,3 км граница проходит до точки с отметкой 408,3 - вершина горы Сергеевка (стык границ Октябрьский муниципальный район - Хорольский муниципальный район - Пограничный муниципальный округ)</p>
2	489154.34	1381016.88	44°16'56.28"	131°43'57.64"	
3	489606.98	1382859.24	44°17'10.20"	131°45'20.98"	
4	491778.36	1383674.18	44°18'20.20"	131°45'58.98"	

1	2	3	4	5	6
					По прямой в юго-восточном направлении 2,0 км граница идет до точки, расположенной в 1,2 км на северо-запад от оси проселочной дороги, на 1,8 км на юго-запад от высоты с отметкой 199,6
5	490968.18	1385480.46	44°17'53.20"	131°47'19.98"	По прямой в юго-восточном направлении граница идет 0,9 км до точки, расположенной в 1,4 км на северо-запад от высоты с отметкой 219,7
6	490169.98	1385823.52	44°17'27.20"	131°47'34.98"	Далее в общем южном направлении протяженностью 9,2 км граница идет по восточной стороне земельного участка с кадастровым номером 25:11:020101:653 (контуры 1, 7), по восточной стороне земельных участков с кадастровыми номерами 25:11:020101:617, 25:11:020101:618 (контур 4), огибая с запада земельный участок с кадастровым номером 25:21:000000:5286 (контуры 23, 19, 17, 16, 14, 9), пересекая автомобильную дорогу, линию электропередачи, до точки, расположенной в болотистой местности, в 2,0 км к северу от линии электропередачи, идущей из села Степное Михайловского муниципального района в село Галенки, в 0,9 км на юго-запад от высоты с отметкой 190,7
7	480946.52	1385990.94	44°12'28.36"	131°47'37.08"	По прямой 1,2 км в восточном направлении граница проходит до точки, расположенной на проселочной дороге, в 0,2 км на север от высоты с отметкой 187,7 - вершина горы Комсомолец, в 0,8 км на юго-запад от вершины с отметкой 167,4
8	480871.24	1387220.82	44°12'25.39"	131°48'32.42"	Далее граница проходит по ломаной линии: сначала 0,7 км в южном направлении, огибая с западной стороны земельный участок с кадастровым номером 25:09:320201:273, до улучшенной грунтовой дороги, идущей из села Липовцы в село Дальнее, затем граница поворачивает на запад и идет по улучшенной грунтовой дороге 1,2 км, по южной стороне земельного участка с кадастровым номером 25:11:020101:319 до точки, расположенной на развилке улучшенной дороги с грунтовой дорогой, в 0,6 км к юго-востоку от высоты с отметкой 178,1
9	480206.18	1386040.22	44°12'04.35"	131°47'38.86"	Граница проходит в общем южном направлении по западной стороне границ земельных участков с кадастровыми номерами 25:09:320201:195, 25:09:320201:236 (контур 3), 25:09:320201:242,
10	472284.60	1386178.83	44°07'47.69"	131°47'40.43"	

1	2	3	4	5	6
					25:09:320201:3, 25:09:320201:236 (контур 1), 25:09:320201:237, пересекая реку Липовцы, далее - по прямой по западной стороне границы земельного участка с кадастровым номером 25:09:320201:15 до точки, расположенной в 0,1 км от линий электропередачи, в 0,7 км к западу от высоты с отметкой 121,6, в 1,3 км к востоку от высоты с отметкой 126,5
11	472233.03	1382773.06	44°07'47.43"	131°45'07.22"	По прямой в западном направлении на протяжении 3,4 км граница идет через высоту с отметкой 126,5, по южной стороне границы земельного участка с кадастровым номером 25:11:000000:2604 (контур 4, 1), до точки, расположенной на восточной стороне железнодорожного полотна, в 2,1 км к западу от вершины с отметкой 126,5, в 0,8 км к северо-западу от высоты с отметкой 128,8
12	474853.79	1377638.53	44°09'14.36"	131°41'17.68"	Далее граница идет в общем северо-западном направлении 6,6 км, сначала - вдоль железнодорожного полотна по северной стороне границы земельного участка с кадастровым номером 25:11:000000:2604 (контур 1, 48, 51), пересекает линию связи, железнодорожное полотно и проходит по южной стороне границы земельного участка с кадастровым номером 25:11:000000:2604 (контур 28, 54) по грунтовой дороге до пересечения с автомобильной дорогой Галенки - Владимировка, потом поворачивает на север и проходит по западной стороне автомобильной дороги до точки, расположенной на этой автомобильной дороге, в 2,0 км к северо-западу от вершины с отметкой 140,6, в 3,6 км к северу от вершины с отметкой 133,2
13	471810.96	1379077.14	44°07'35.23"	131°42'20.77"	Граница поворачивает на юго-запад на протяжении 6,3 км, проходит по северной стороне границы земельного участка с кадастровым номером 25:11:020401:76, далее - по середине русла реки Славянка 2-я, пересекая линии электропередачи, по западной стороне границы земельного участка с кадастровым номером 25:11:020301:58 до точки, расположенной в месте пересечения автомобильной дороги Уссурийск - Пограничный в районе моста через реку Славянка 2-я, в 1,7 км к северо-востоку от вершины с отметкой 133,2
					Далее граница проходит 3,4 км в общем юго-восточном направлении

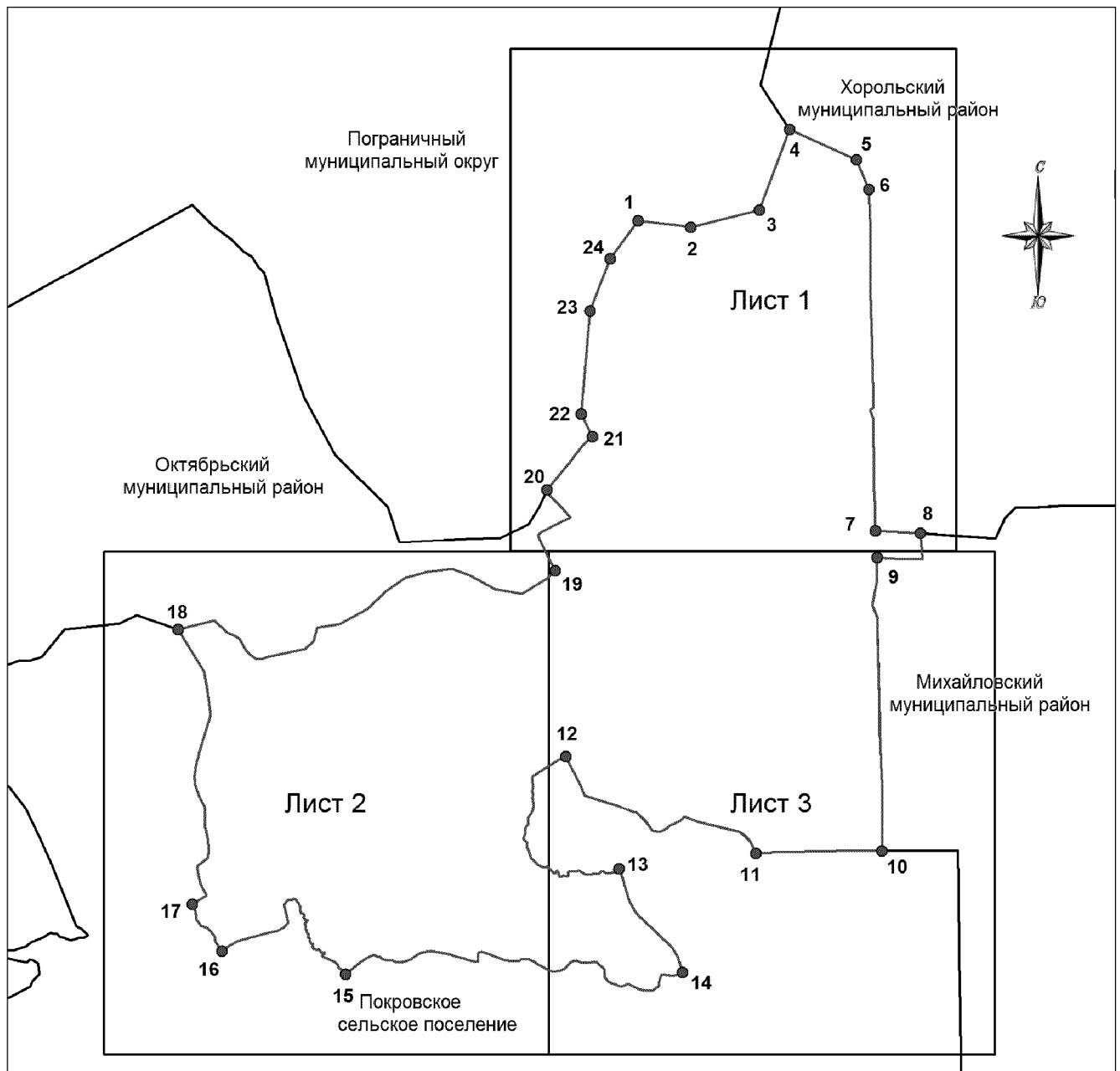
1	2	3	4	5	6
14	469015.98	1380779.82	44°06'04.02"	131°43'35.80"	по автомобильной дороге Уссурийск - Пограничный, по западной стороне границы земельного участка с кадастровым номером 25:11:020401:76 (контур 6) до точки, расположенной на перекрестке с автомобильной дорогой Уссурийск - Пограничный на село Дзержинское, в 3,0 км к юго-востоку от вершины с отметкой 133,2
15	468969.19	1371685.27	44°06'05.92"	131°36'46.93"	В общем западном направлении граница проходит 10,5 км, сначала по северной стороне границ земельных участков с кадастровыми номерами 25:11:020401:232, 25:11:020401:245, 25:11:020101:107, 25:11:020401:54, 25:11:020401:51, 25:11:020401:48, 25:11:000000:623, по южной стороне - 25:11:020301:77, по западной стороне - 25:11:000000:623 (контур 2), до точки, расположенной в 1,4 км к северо-западу от вершины с отметкой 137,0
16	469584.78	1368341.80	44°06'27.01"	131°34'16.91"	Далее в общем западном направлении на протяжении 6,0 км граница идет по восточной стороне границ земельных участков с кадастровыми номерами 25:11:000000:623, 25:11:030301:9074 (контур 1, 2), в юго-западном направлении по водоразделу, по западной стороне границы земельного участка с кадастровым номером 25:11:000000:369 до точки, расположенной у края обрыва, в 0,9 км к западу от вершины с отметкой 147,5
17	470852.72	1367542.32	44°07'08.36"	131°33'41.55"	Граница идет по краю обрыва в общем северо-западном направлении на протяжении 1,6 км до точки, расположенной на краю обрыва, в 0,3 км от моста на автомобильной дороге Галенки - Поречье через реку Крестьянка 2-я, в 2,0 км к северо-востоку от вершины с отметкой 155,4
18	478272.86	1367167.40	44°11'08.86"	131°33'28.10"	В общем северном направлении граница идет 8,2 км, сначала - в северо-восточном направлении 0,4 км до автомобильной дороги, затем - пересекая автомобильную дорогу Галенки-Поречье, далее - по западной стороне границ земельного участка с кадастровым номером 25:11:000000:2656, потом во водоразделу рек Крестьянка 2-я и Крестьянка, по западной стороне границ земельных участков с кадастровыми номерами 25:11:020301:30, 25:11:020301:52, 25:11:020301:27, далее - опять по водоразделу до точки, расположенной в 1,0 км северо-западной отметки 256,1, в 3,1 км к

1	2	3	4	5	6
					западу от вершины с отметкой 248,9 - вершина горы Крестьянка 3-я (стык Липовецкое городское поселение - Покровское сельское поселение)
19	479862.06	1377345.20	44°11'56.71"	131°41'07.14"	Далее граница идет в общем восточном направлении 11,8 км, сначала - по прямой 0,9 км на северо-восток до реки Долгая, далее - по середине русла реки Долгая, до впадения в реку Крестьянка 3-я, далее - в северо-восточном направлении, на 0,6 км восточнее отметки 248,9 - вершина горы Крестьянка 3-я, затем - в северо-восточном направлении через реку Славянка, по седловине горы Липовцы, в 1,6 км к юго-востоку от вершины с отметкой 210,2, в 3,1 км к юго-западу от вершины с отметкой 201,8 - вершина горы Близкая
20	482043.12	1377126.68	44°13'07.45"	131°40'58.45"	Граница проходит в общем северном направлении 3,0 км, сначала - огибая западную сторону границы земельного участка с кадастровым номером 25:11:120101:1296, далее - по прямой, поворачивая на северо-запад вдоль автомобильной дороги Уссурийск - Пограничный, с западной стороны земельного участка с кадастровым номером 25:11:120101:1449 до точки, расположенной на оси автомобильной дороги А-184 Пограничный - Уссурийск, в 1,3 км к юго-западу от высоты с отметкой 201,8 - вершина горы Близкая, в 1,8 км к юго-востоку от высоты с отметкой 211,3
21	483478.92	1378362.26	44°13'53.48"	131°41'54.88"	По ломаной прямой в общем северо-восточном направлении граница идет на протяжении 1,9 км, проходит по северо-западной границе земельного участка с кадастровым номером 25:11:000000:2603 (контур 2) до точки, расположенной на восточной стороне полотна железной дороги Уссурийск - Гродеково, в 0,6 км к северо-востоку от высоты с отметкой 201,8 - вершина горы Близкая, в 1,2 км к северо-западу от места слияния рек Липовцы и Сергеевка
22	484089.08	1378048.98	44°14'13.37"	131°41'41.09"	Затем граница идет по прямой в северо-западном направлении на протяжении 0,7 км вдоль железнодорожного полотна до точки, расположенной в 1,3 км к юго-востоку от высоты с отметкой 234,3, в 1,2 км к северу от высоты с отметкой 201,8 - вершина гора Близкая, в 1,2 км к юго-востоку от места слияния ручья без названия и реки

1	2	3	4	5	6
					Липовцы
23	486881.04	1378293.16	44°15'43.72"	131°41'53.60"	Далее граница проходит по прямой в северном направлении примерно 2,8 км до точки, расположенной на водоразделе бассейнов рек Липовцы и Сергеевка, в 0,9 км к юго-востоку от высоты с отметкой 328,2 - вершина горы Дружба, в 1,9 км к северо-востоку от высоты с отметкой 234,3
24	488291.64	1378839.02	44°16'29.20"	131°42'18.97"	Далее граница идет по прямой в северо-восточном направлении примерно 1,5 км до точки, расположенной на вершинке, на 1,2 км к северо-востоку от высоты с отметкой 328,2 - вершина горы Дружба, на 0,2 км к северо-востоку от полевой дороги, пересекаемой линией границ
1	489319.24	1379580.64	44°17'02.20"	131°42'52.97"	Затем граница проходит по прямой в северо-восточном направлении на протяжении 1,3 км до точки, расположенной на краю оврага, на 0,3 км к западу от развилки грунтовой и проселочной дорог, на 0,5 км к северо-западу от места впадения ручья без названия в реку Сергеевка

\*При описании границ Липовецкого городского поселения использовалась карта масштаба 1:100000 номенклатуры L-52-144 (состояние местности на 1987 год, издание 1989 года) и сведения, внесенные в Единый государственный кадастр недвижимости по состоянию на 30 августа 2019 года."

Общая схема границ Липовецкого городского поселения  
Октябрьского муниципального района



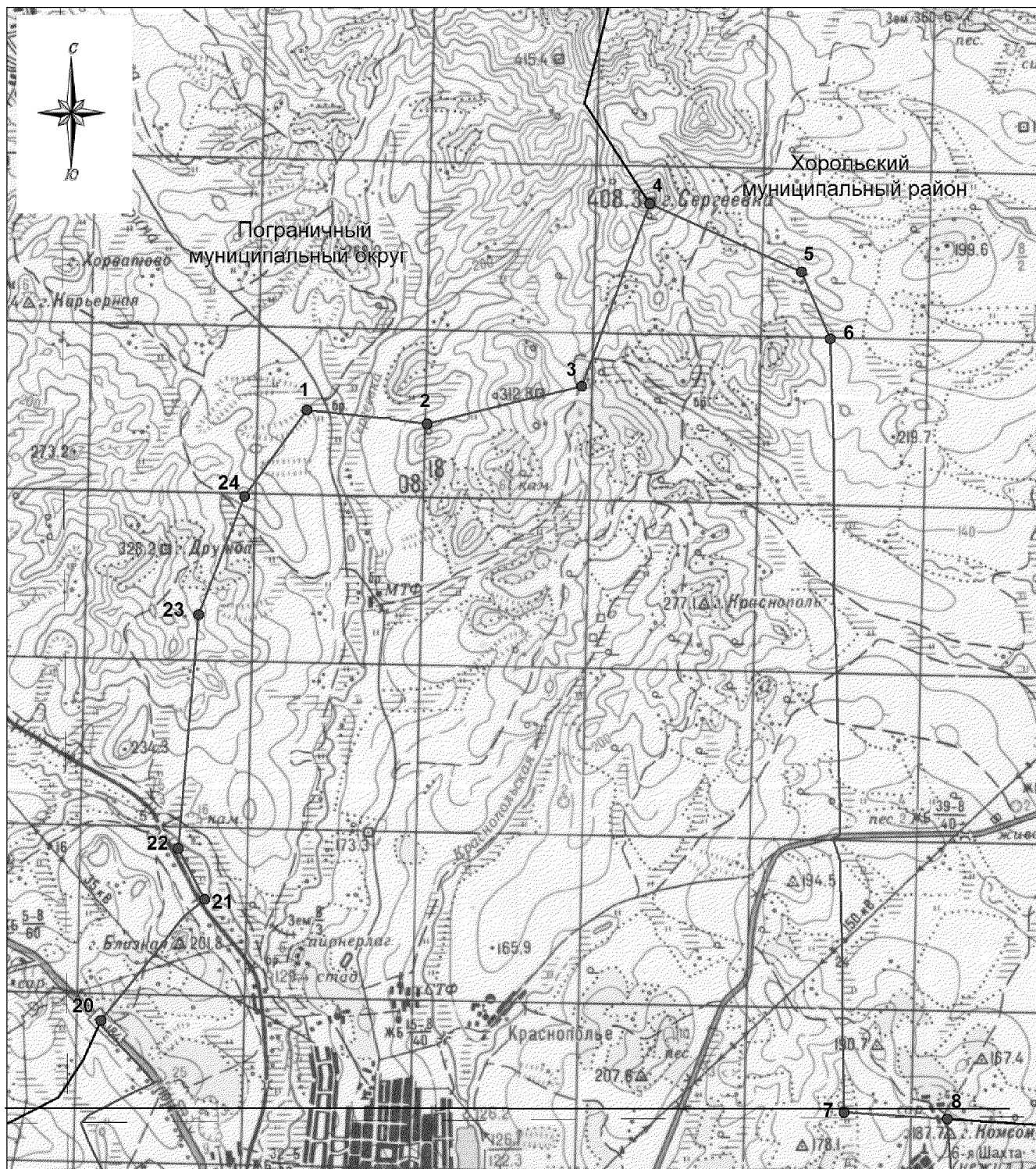
М 1:170000

**Условные обозначения:**

- - границы Липовецкого городского поселения
- - характерная точка границ Липовецкого городского поселения
- 1 - номер характерной точки границ Липовецкого городского поселения
- Лист 1 - номер выносного листа



Схема границ Липовецкого городского поселения  
Октябрьского муниципального района



М 1:70000

**Условные обозначения:**

- - границы Липовецкого городского поселения
- - характерная точка границ Липовецкого городского поселения
- 1 - номер характерной точки границ Липовецкого городского поселения
- Лист 1 - номер выносного листа
- - граница стыка смежных муниципальных образований

Схема границ Липовецкого городского поселения  
Октябрьского муниципального района

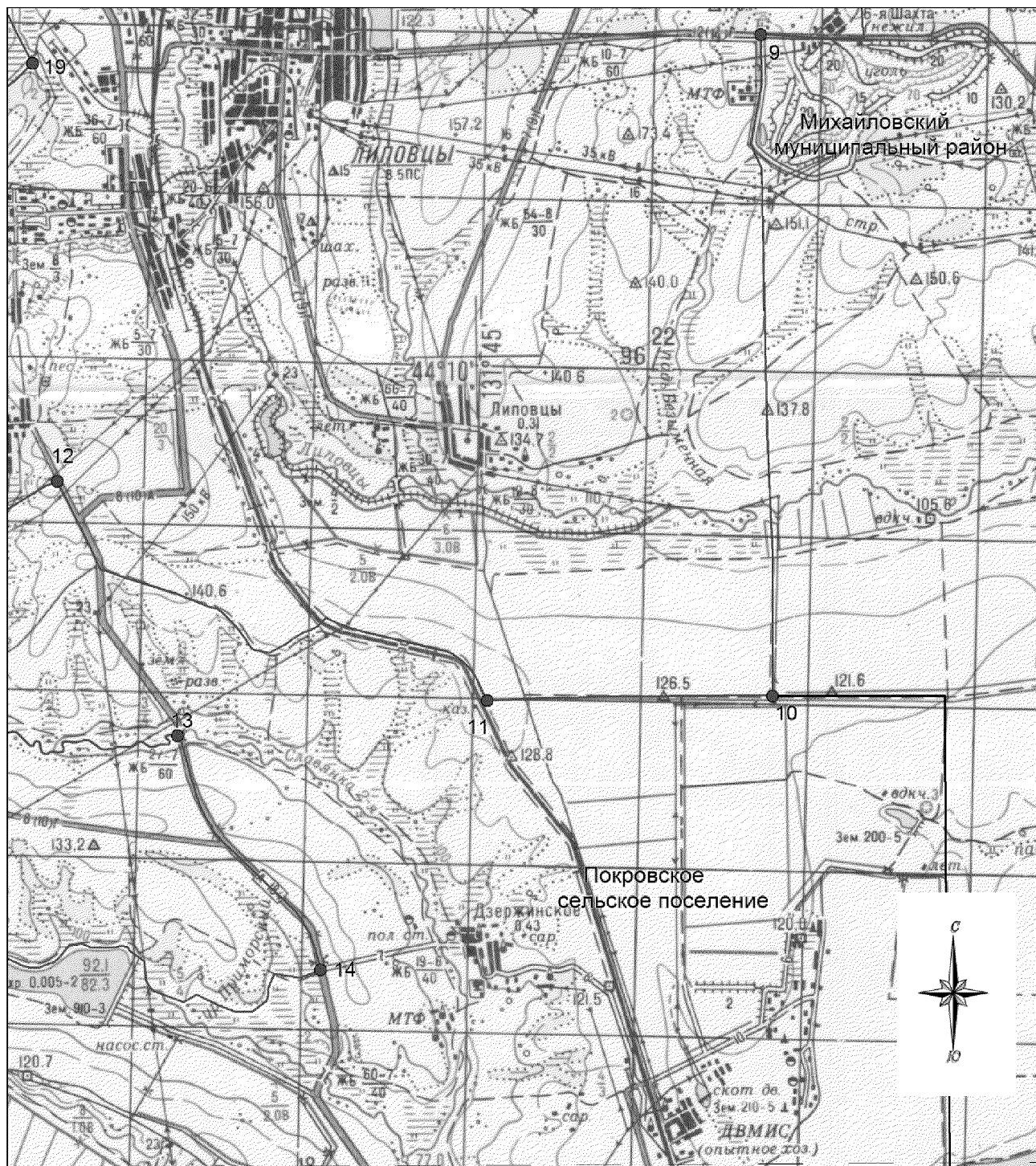


М 1:70000

**Условные обозначения:**

- границы Липовецкого городского поселения
- характерная точка границ Липовецкого городского поселения
- 1 - номер характерной точки границ Липовецкого городского поселения
- Лист 1 - номер выносного листа
- граница стыка смежных муниципальных образований

Схема границ Липовецкого городского поселения  
Октябрьского муниципального района



М 1:70000

**Условные обозначения:**

- - границы Липовецкого городского поселения
- - характерная точка границ Липовецкого городского поселения
- 1 - номер характерной точки границ Липовецкого городского поселения
- Лист 1 - номер выносного листа
- - граница стыка смежных муниципальных образований".

Приложение 5  
к Закону  
Приморского края  
от 18.12.2019 № 661-КЗ

"Приложение 9  
к Закону  
Приморского края  
от 10.11.2004 № 159-КЗ

Описание местоположения границ Покровского сельского поселения Октябрьского муниципального района

Номер точки	Координаты в системе координат МСК-25, зона 1		Координаты в системе координат WGS-84		Описание прохождения границ муниципального образования*
	X	Y	широта	долгота	
1	2	3	4	5	6
1	478272.86	1367167.40	44°11'08.86"	131°33'28.10"	От точки, расположенной в 1,0 км северо-западной отметки 256,1 и в 3,1 км к западу от вершины с отметкой 248,9 - вершина горы Крестьянка 3-я (стык границ Липовецкое городское поселение - Покровское сельское поселение), граница идет в общем южном направлении 8,2 км, сначала - по водоразделу рек Крестьянка 2-я и Крестьянка, далее - по западной стороне границ земельных участков с кадастровыми номерами 25:11:020301:27, 25:11:020301:52, 25:11:020301:30, затем - по водоразделу, по западной стороне границы земельного участка с кадастровым номером 25:11:000000:2656, пересекая автомобильную дорогу Галенки - Поречье, до точки, расположенной на краю обрыва, в 0,3 км от моста на автомобильной дороге Галенки - Поречье через реку Крестьянка 2-я, в 2,0 км к северо-востоку от вершины с отметкой 155,4 По краю обрыва граница идет в общем юго-восточном направлении на
2	470852.72	1367542.32	44°07'08.36"	131°33'41.55"	

1	2	3	4	5	6
3	469584.78	1368341.80	44°06'27.01"	131°34'16.91"	протяжении 1,6 км до точки, расположенной у края обрыва, в 0,9 км к западу от вершины с отметкой 147,5
4	468969.19	1371685.27	44°06'05.92"	131°36'46.93"	Далее граница идет в общем восточном направлении 6,0 км, сначала - по западной стороне границы земельного участка с кадастровым номером 25:11:000000:369, далее - по водоразделу в северо-восточном направлении, огибая по восточной стороне границы земельных участков с кадастровыми номерами 25:11:030301:9047, 25:11:030301:9074 (контур 1), 25:11:000000:623, до точки, расположенной в 1,4 км к северо-западу от вершины с отметкой 137,0
5	469015.98	1380779.82	44°06'04.02"	131°43'35.80"	В общем восточном направлении граница идет 10,5 км, сначала - по западной стороне границы земельного участка с кадастровым номером 25:11:000000:623 (контур 2), по южной стороне - 25:11:020301:77, далее - по северной стороне границ земельных участков с кадастровыми номерами 25:11:000000:623 (контур 1), 25:11:020401:48, 25:11:020401:51, 25:11:020401:54, 25:11:020101:107, 25:11:020401:245, 25:11:020401:232, до точки, расположенной на перекрестке дороги Уссурийск - Пограничный на село Дзержинское, в 3,0 км к юго-востоку от вершины с отметкой 133,2
6	471810.96	1379077.14	44°07'35.23"	131°42'20.77"	Далее граница идет 3,4 км в общем северо-западном направлении по автомобильной дороге Уссурийск - Пограничный по западной стороне границы земельного участка с кадастровым номером 25:11:020401:76 (контур 6) до точки, расположенной в месте пересечения автомобильной дороги Уссурийск - Пограничный в районе моста через реку Славянка 2-я, в 1,7 км к северо-востоку от вершины с отметкой 133,2
7	474853.79	1377638.53	44°09'14.36"	131°41'17.68"	В общем северном направлении граница идет на протяжении 3,4 км по середине русла реки Славянка 2-я, по западной стороне границы земельного участка с кадастровым номером 25:11:020301:58, пересекая линии электропередачи, по северной стороне границы земельного участка с кадастровым номером 25:11:020401:76 до точки, расположенной на этой автомобильной дороге, в 2,0 км к северо-западу от вершины с отметкой 140,6

1	2	3	4	5	6
					В общем восточном направлении граница идет 6,6 км вдоль автомобильной дороги Галенки - Владимировка, до пересечения с грунтовой дорогой, далее поворачивает на юго-восток по южной стороне границы земельного участка с кадастровым номером 25:11:000000:2604 (контуры 28, 54), затем - в юго-восточном направлении 2,7 км вдоль железнодорожного полотна по северной стороне границы земельного участка с кадастровым номером 25:11:000000:2604 (контуры 51, 48, 1), пересекая линию связи, до точки, расположенной на восточной стороне железнодорожного полотна, в 2,1 км к западу от вершины с отметкой 126,5 и в 0,8 км к северо-западу от высоты с отметкой 128,8
8	472233.03	1382773.06	44°07'47.43"	131°45'07.22"	Далее граница идет в восточном направлении 5,5 км по прямой через вершины с отметками 126,5, 121,6, по южной стороне границы земельных участков с кадастровыми номерами 25:11:000000:2604 (контуры 1, 4), 25:09:320201:15, до точки, расположенной на пересечении полевых дорог, в 1,3 км к востоку от высоты с отметкой 121,6 и в 1,2 км к западу от высоты с отметкой 116,2
9	472286.36	1388244.62	44°07'46.86"	131°49'13.34"	В общем южном направлении граница идет примерно 12,6 км по восточной стороне земельного участка с кадастровым номером 25:11:020401:295, далее - по прямой по западной стороне границ земельных участков с кадастровыми номерами 25:09:320201:111, 25:09:320201:188, 25:09:320201:126, 25:09:320201:131, 25:09:320201:208, 25:09:320201:135, 25:09:320201:267, далее - по восточной стороне границ земельных участков с кадастровыми номерами 25:11:000000:521, 25:11:020401:207, 25:11:020401:281 до пересечения с линией электропередачи, далее - по западной стороне границ земельных участков с кадастровыми номерами 25:09:320401:10, 25:09:320401:212, 25:09:320401:9, 25:09:320401:214, до точки, расположенной на оси проселочной дороги в 0,2 км от нее, в 0,9 км к северо-востоку от высоты с отметкой 65,0
10	459929.62	1389212.12	44°01'06.16"	131°49'49.34"	В юго-западном направлении граница проходит 2,3 км по западной стороне границ земельных участков с кадастровыми номерами 25:09:320401:189, 25:09:000000:2325, до точки, расположенной на

1	2	3	4	5	6
11	457896.92	1388093.86	44°00'00.80"	131°48'57.92"	восточной стороне железной дороги Уссурийск - Гродеково, в 0,3 км к юго-востоку от вершины с отметкой 69,2 (стык Октябрьский муниципальный район - Михайловский муниципальный район - Уссурийский городской округ)
					Далее граница идет в северо-западном направлении по прямой 0,3 км до точки, расположенной на восточной стороне железной дороги Уссурийск - Гродеково, в 0,1 км к северо-востоку от вершины с отметкой 69,2 и в 1,4 км к юго-западу от вершины с отметкой 65,0
12	458171.72	1387884.11	44°00'09.79"	131°48'48.67"	Далее граница проходит в юго-западном направлении примерно 5,9 км, по северной стороне границы земельного участка с кадастровым номером 25:18:015501:15, затем - по северной стороне границы земельного участка с кадастровым номером 25:18:015501:2 (контуры 1, 2), через высоту с отметкой 76,5, пересекая автомобильную дорогу А-184 Пограничный - Уссурийск, до точки, расположенной на берегу реки Крестьянка, в 2,6 км на юго-восток от вершины с отметкой 68,2
13	457146.87	1382017.22	43°59'39.04"	131°44'24.80"	В общем южном направлении граница проходит по дамбе и по западной границе земельного участка с кадастровым номером 25:18:015501:2 (контур 2), далее - пересекая автомобильную дорогу из села Покровка в город Уссурийск, затем идет вниз по течению, по середине русла правого рукава реки Крестьянка, до впадения ее в реку Раздольная, огибая западную сторону земельного участка с кадастровым номером 25:18:015502:82, до точки, расположенной у подножья склона водораздела реки Раздольная, в 2,1 км в юго-восточном направлении от вершины с отметкой 155,7
14	444242.62	1384078.64	43°52'40.17"	131°45'49.96"	По прямой граница идет на юго-запад примерно 3,5 км, пересекая линию электропередачи, до точки, расположенной на западном склоне водораздела, в 0,7 км к юго-западу от высоты с отметкой 133,3
15	442444.84	1380996.81	43°51'43.17"	131°43'30.96"	Далее граница идет в общем северо-западном направлении примерно 8,7 км, через крайнюю северо-восточную вершину земельного участка с кадастровым номером 25:18:015201:257, по северной стороне границ земельных участков с кадастровыми номерами 25:18:015201:258,
16	444225.75	1372603.95	43°52'44.01"	131°37'16.04"	

1	2	3	4	5	6
					25:18:015201:233, 25:18:015201:224, пересекая грунтовую дорогу, по западной стороне границы земельного участка с кадастровым номером 25:18:015201:191, пересекая линию электропередачи, по южной стороне границ земельных участков с кадастровыми номерами 25:11:020701:105, 25:11:020701:110, по северной стороне - 25:18:015201:458, по южной стороне - 25:11:020701:53 и северной стороне границы земельного участка с кадастровым номером 25:18:015201:457, до точки, расположенной на середине дороги, в 2,9 км к северо-востоку от высоты с отметкой 141,0
					Далее граница идет по прямой примерно 1,8 км, проходя по юго-восточной стороне земельного участка с кадастровым номером 25:11:030501:647, пересекая ручей Суглинка до точки, расположенной в 0,1 км от линии связи, в 1,3 км к северо-востоку от высоты с отметкой 141,0
17	442468.59	1372353.10	43°51'47.17"	131°37'03.94"	По ломаной линии граница проходит сначала на протяжении 1,0 км на юго-запад, затем - на протяжении 0,5 км на юг до точки, расположенной на южной стороне грунтовой дороги, идущей из села Корфовка в город Уссурийск, в 0,4 км к северо-западу от высоты с отметкой 141,0
18	441677.22	1371133.42	43°51'21.96"	131°36'08.95"	Далее граница идет в общем северо-западном направлении на протяжении 22,0 км, по южной стороне дороги, идущей из села Корфовка в город Уссурийск, по восточной стороне границ земельного участка с кадастровыми номерами 25:18:015202:3, 25:18:015102:279, по северной стороне - 25:18:015102:156, затем - по восточной стороне земельного участка с кадастровым номером 25:18:015102:282, по северной стороне границ земельных участков с кадастровыми номерами 25:18:015102:280, 25:18:015102:289 (контуры 1, 2), 25:18:015102:272, 25:18:015102:52, 25:18:015102:114, 25:18:015102:245, 25:18:000000:968, до точки, расположенной на западной стороне водораздела реки Орлиха, в 1,1 км к северо-западу от высоты с отметкой 240,5
19	446476.12	1355815.26	43°54'02.18"	131°24'44.92"	В общем северном направлении граница проходит на протяжении 3,4 км по ломаной линии: сначала - 1,4 км на северо-запад, пересекая проселочную дорогу, огибая западную границу земельного участка с



1	2	3	4	5	6
20	449436.50	1355478.02	43°55'38.18"	131°24'30.92"	<p>кадастровым номером 25:11:030501:652 (контур 1), далее - на протяжении 0,1 км на восток, затем - на протяжении 0,9 км на север по западной стороне границы земельного участка с кадастровым номером 25:11:030501:652 (контур 3), потом - на протяжении 0,2 км на запад, далее - на протяжении 0,7 км на север, пересекая реку Орлиха, до точки, расположенной в середине русла ручья без названия, в 2,4 км к северо-востоку от высоты с отметкой 251,9</p> <p>Далее граница проходит в северо-западном направлении на протяжении 1,4 км по середине русла ручья без названия, до точки, расположенной на середине ручья без названия, в 2,0 км к северо-востоку от высоты с отметкой 251,9</p>
21	449997.96	1354338.34	43°55'56.68"	131°23'40.04"	<p>По ломаной прямой граница идет в общем юго-западном направлении на протяжении 4,3 км: сначала - 3,8 км по прямой в юго-западном направлении, затем - по южной стороне земельного участка с кадастровым номером 25:11:030201:295 (контур 1), через северную вершину границы земельного участка с кадастровым номером 25:18:015101:92, далее - 0,4 км по прямой на запад, до точки, расположенной в 0,2 км от проселочной дороги, идущей из села Николо-Львовское в село Константиновка, в 0,6 км к юго-востоку от высоты с отметкой 270,6 - вершина горы Корфовка</p>
22	449179.42	1350182.86	43°55'31.22"	131°20'33.47"	<p>В северном направлении граница идет на протяжении 2,0 км, вдоль восточной стороны границ земельных участков с кадастровыми номерами 25:18:015101:92, 25:11:000000:2733 (контур 2), до точки, расположенной в 1,3 км к северо-востоку от высоты с отметкой 270,6 - вершина горы Корфовка и в 1,9 км к юго-западу от вершины с отметкой 250,6</p>
23	451078.21	1350320.17	43°56'32.70"	131°20'40.27"	

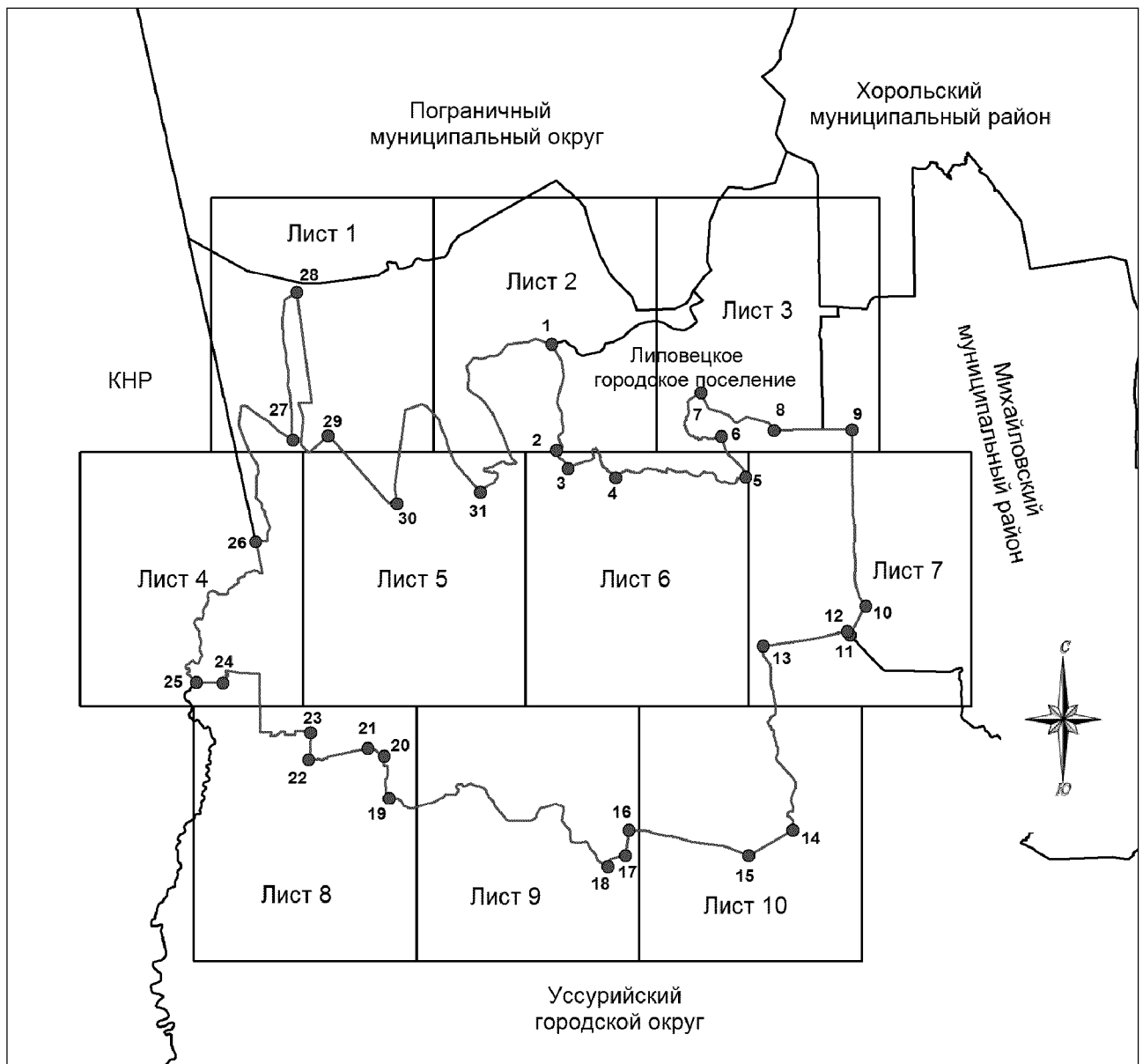
1	2	3	4	5	6
					Далее граница проходит по ломаной линии на протяжении 11,1 км в общем западном направлении: сначала - 3,6 км по прямой на запад, огибая по южной стороне земельный участок с кадастровым номером 25:11:000000:2733 (контуры 2, 13, 3), далее поворачивает на север на протяжении 4,1 км по прямой, затем поворачивает на запад 2,2 км, через юго-западную вершину границы земельного участка с кадастровым номером 25:11:000000:2642 (контур 1), пересекая реку Полтавка, далее поворачивает на юг 0,5 км в прямом направлении по восточной стороне земельного участка с кадастровым номером 25:11:000000:2733 (контур 5), затем - по прямой 0,4 км на юго-запад до точки, расположенной в 0,1 км от проселочной дороги, идущей из села Полтавка в село Корфовка, в 1,3 км к северо-востоку от вершины с отметкой 261, в 0,8 км к югу от вершины с отметкой 257,2 - вершина горы Барачная
24	454567.86	1344155.80	43°58'27.19"	131°16'04.91"	По прямой граница идет в западном направлении на протяжении 1,8 км до точки, расположенной на проселочной дороге, в 0,9 км к северо-западу от вершины с отметкой 261, в 2,0 км к юго-западу от вершины с отметкой 257,2 - вершина горы Барачная
25	454584.27	1342307.99	43°58'28.11"	131°14'42.03"	Далее граница идет в общем северном направлении по линии границы Российская Федерация - Китайская Народная Республика на протяжении 15,8 км до точки, расположенной на середине русла реки Раздольная, в 2,7 км к северо-западу от вершины с отметкой 160,4
26	464463.38	1346461.86	44°03'47.27"	131°17'51.50"	Далее граница проходит в общем северном направлении 15,5 км: сначала - в восточном направлении вдоль реки Раздольная, до горы Пирамида с отметкой 170,3, далее идет в общем северном направлении 10,2 км по грунтовой дороге, пересекая реку Сенная, падь Кудриха, падь Поперечка, огибая северную и западную стороны границ земельного участка с кадастровым номером 25:11:010101:1, поворачивает на юго-восток и идет на протяжении 4,4 км, пересекая реку Правая Фадеевка, до точки, расположенной на линии связи, в 0,8 км к юго-востоку от вершины с отметкой 202,3, в 1,3 км к западу от вершины с отметкой 302,6
27	471591.42	1349049.16	44°07'37.59"	131°19'50.13"	

1	2	3	4	5	6
					Далее граница проходит в общем северном направлении на протяжении 10,8 км: сначала - 9,9 км идет вдоль реки Фадеевка, по лесной дороге, проходя на 0,7 км восточнее отметки 367,9 - вершина горы Фадеевка, далее - пересекая реку Фадеевка 0,9 км по прямой, до точки, расположенной в 0,1 км ручья, впадающего в реку Фадеевка, в 2,1 км к северо-востоку от вершины с отметкой 300,5, в 2,4 км к северо-западу от вершины с отметкой 620,2 - вершина горы Федоровка
28	481918.74	1349330.58	44°13'12.10"	131°20'06.28"	Граница проходит в общем южном направлении 14,3 км по ломаной линии: сначала - 7,8 км прямо на юг до вершины с отметкой 301,9 км, затем - по прямой 1,0 км на запад, далее - по ломаной линии 3,8 км на север до подножья горы, затем - по прямой, пересекая реку Каменушка и автомобильную дорогу Фадеевка – Байкал, до точки, расположенной в 1,1 км к востоку от вершины с отметкой 302,6, в 2,8 км к юго-западу от вершины с отметкой 559,6 - вершина горы Полтавка
29	471865.78	1351518.46	44°07'45.87"	131°21'41.29"	Далее граница идет в юго-западном направлении 6,9 км по ломаной прямой: сначала - по прямой в юго-восточном направлении, далее - огибая гору с юга, до точки, расположенной на пересечении линий электропередачи, в 1,0 км в западном направлении от вершины с отметкой 221,7 - вершина горы Таловка
30	467146.38	1356356.36	44°05'11.69"	131°25'17.08"	В общем восточном направлении граница идет на протяжении 15,4 км: сначала идет по водоразделу на протяжении 6,6 км, пересекая реку Таловка, потом - 1,2 км в северо-восточном направлении по южной стороне границы земельного участка с кадастровым номером 25:11:010101:4, затем поворачивает в юго-восточном направлении 7,6 км, по полевой дороге, через высоту с отметкой 432,8 - вершина горы Гористая до точки, расположенной в 0,4 км к западу от высоты с отметкой 219,8 - вершина горы Ильичевка, в 4,8 км к северо-востоку от высоты с отметкой 221,7 - вершина горы Таловка
31	467949.69	1362191.99	44°05'36.02"	131°29'39.71"	

1	2	3	4	5	6
					Далее граница идет в общем северо-западном направлении на протяжении 20,3 км: сначала - по северной стороне границ земельных участков с кадастровыми номерами 25:11:000000:2622, 25:11:000000:2613 (контур 1), 25:11:000000:2470, до места впадения ручья без названия в реку Крестьянка 1-я, далее - 0,4 км по середине русла реки Крестьянка 1-я, потом - в северном направлении 5,9 км вдоль реки Крестьянка 1-я на расстоянии 0,1 км западнее от нее, затем - по южной стороне границы земельного участка с кадастровым номером 25:11:010101:4 примерно 7,2 км, пересекая реки Кара и Крестьянка 2-я, затем - в 1,2 км до точки, расположенной в 1,0 км северо-западной отметки 256,1, в 3,1 км к западу от вершины с отметкой 248,9 - вершина горы Крестьянка 3-я (стык Липовецкое городское поселение - Покровское сельское поселение)
1	478272.86	1367167.40	44°11'08.86"	131°33'28.10"	

\*При описании границы Покровского сельского поселения использовались карты масштаба 1:100000 следующих номенклатур: К-52-11 (состояние местности на 1987 год, издание 2009 года); К-52-12 (состояние местности на 1989 год, издание 2002 года); L-52-143 (состояние местности на 1973-1987 года, издание 1989 года); L-52-144 (состояние местности на 1987 года, издание 1989 года).".

Общая схема границ Покровского сельского поселения  
Октябрьского муниципального района

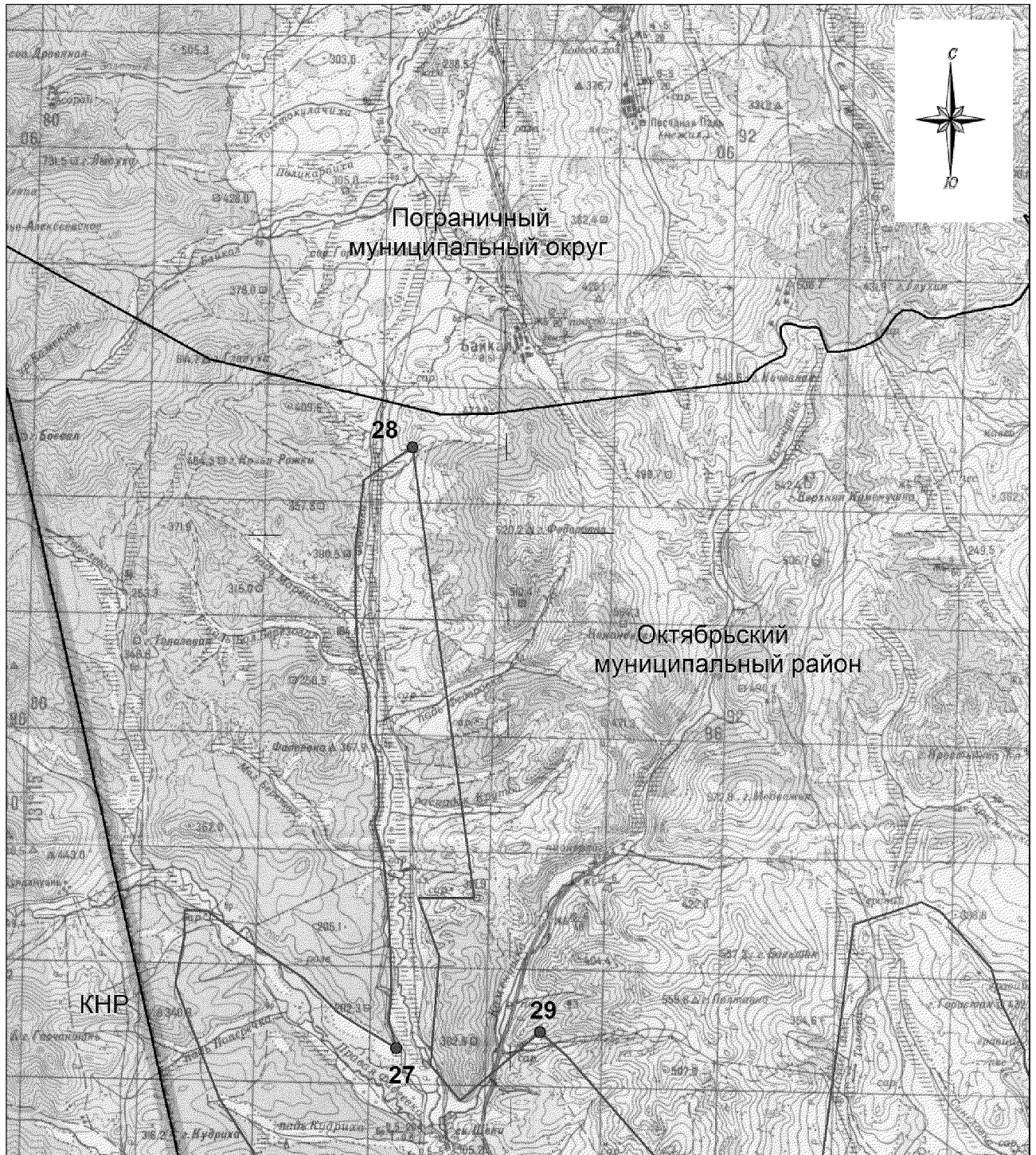


М 1:450000

**Условные обозначения:**

- - границы Покровского сельского поселения
- - характерная точка границ Покровского сельского поселения
- 1 - номер характерной точки границ Покровского сельского поселения
- Лист 1 - номер выносного листа
- - граница стыка смежных муниципальных образований

Схема границ Покровского сельского поселения  
Октябрьского муниципального района



М 1:100000

**Условные обозначения:**





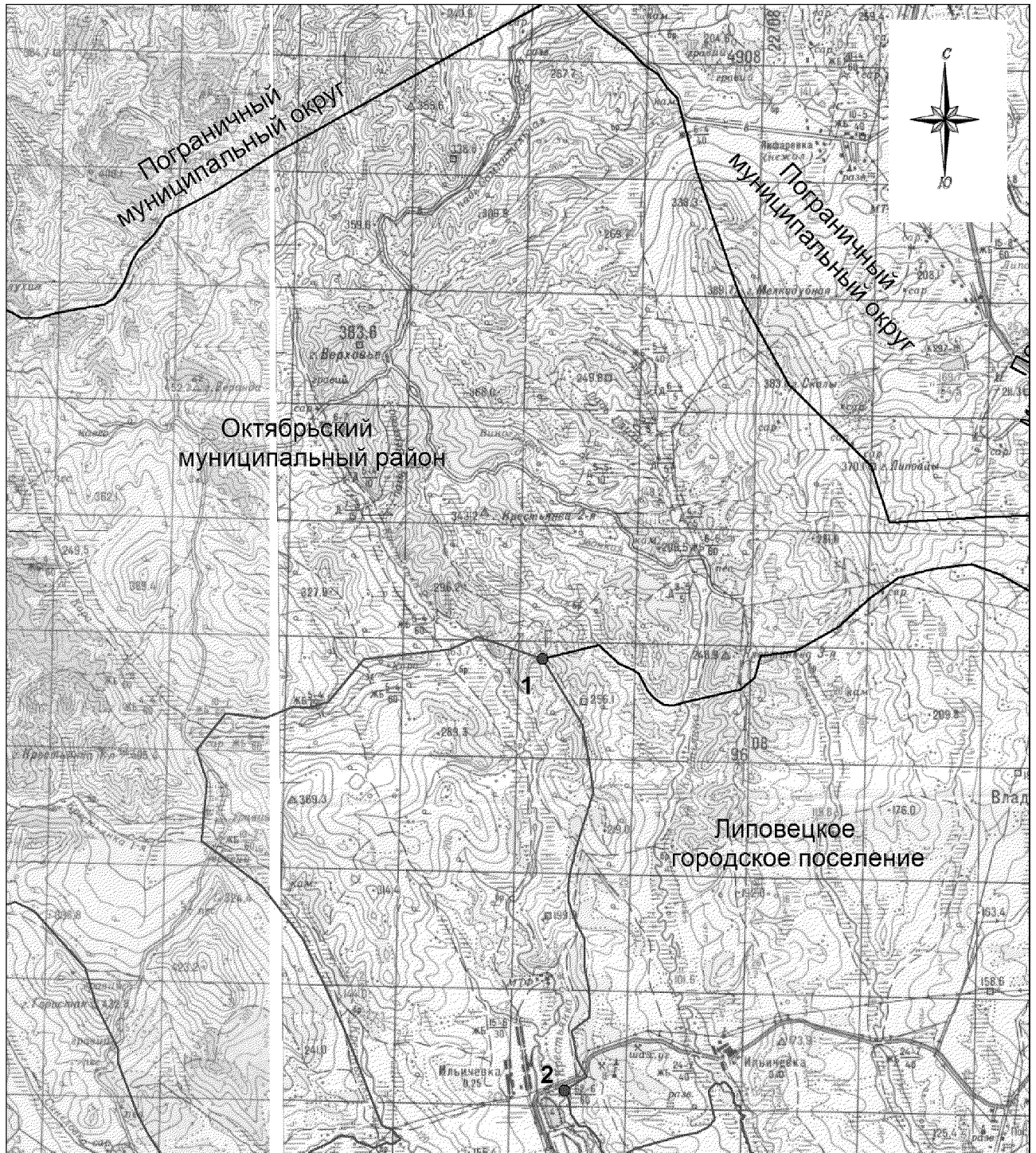
-  - границы Покровского сельского поселения
-  - характерная точка границ Покровского сельского поселения
-  - номер характерной точки границ Покровского сельского поселения
- Лист 1 - номер выносного листа
-  - граница стыка смежных муниципальных образований

Схема границ Покровского сельского поселения  
Октябрьского муниципального района

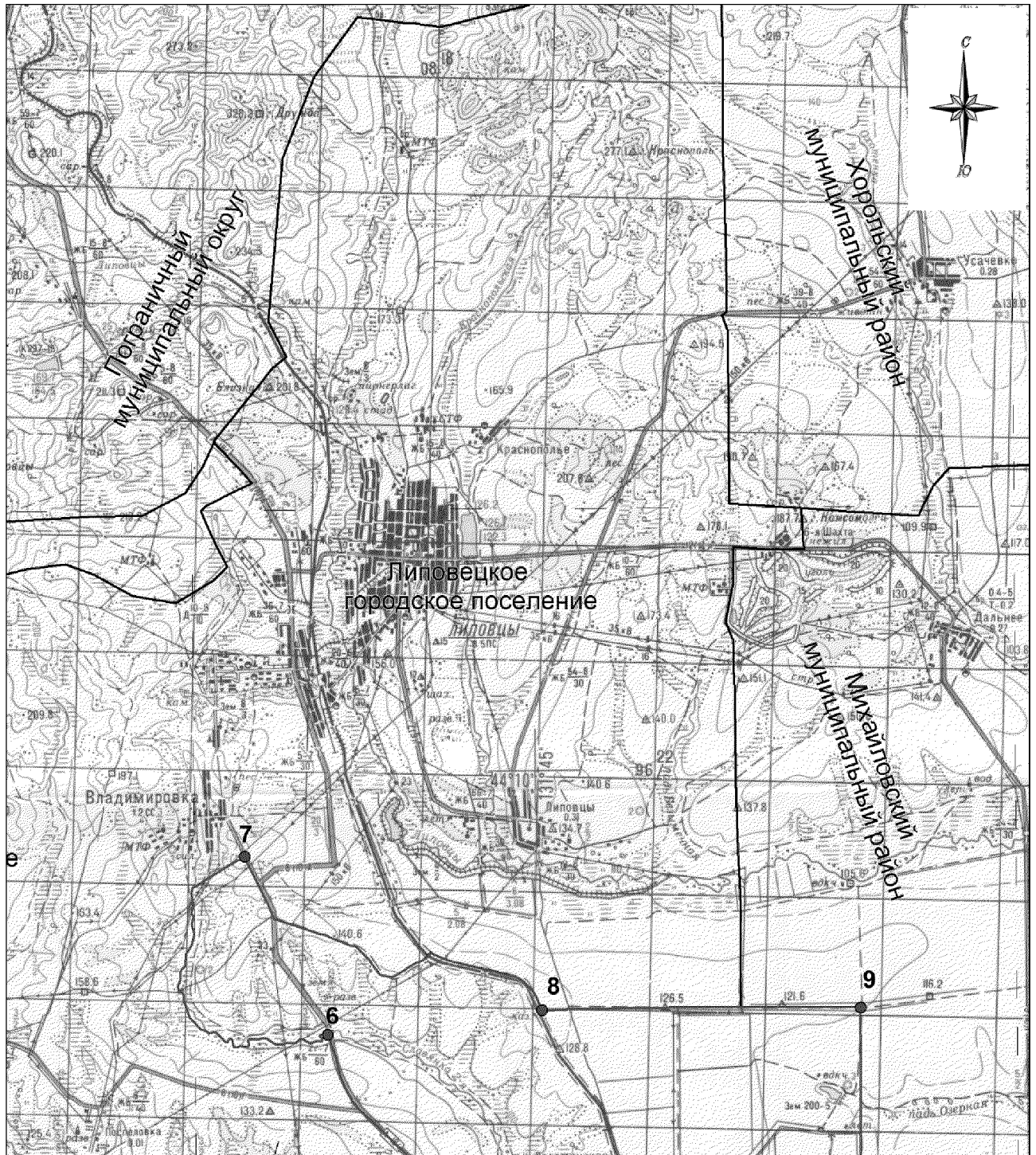


М 1:100000

**Условные обозначения:**

- - границы Покровского сельского поселения
- - характерная точка границ Покровского сельского поселения
- 1 - номер характерной точки границ Покровского сельского поселения
- Лист 1 - номер выносного листа
- - граница стыка смежных муниципальных образований

Схема границ Покровского сельского поселения  
Октябрьского муниципального района



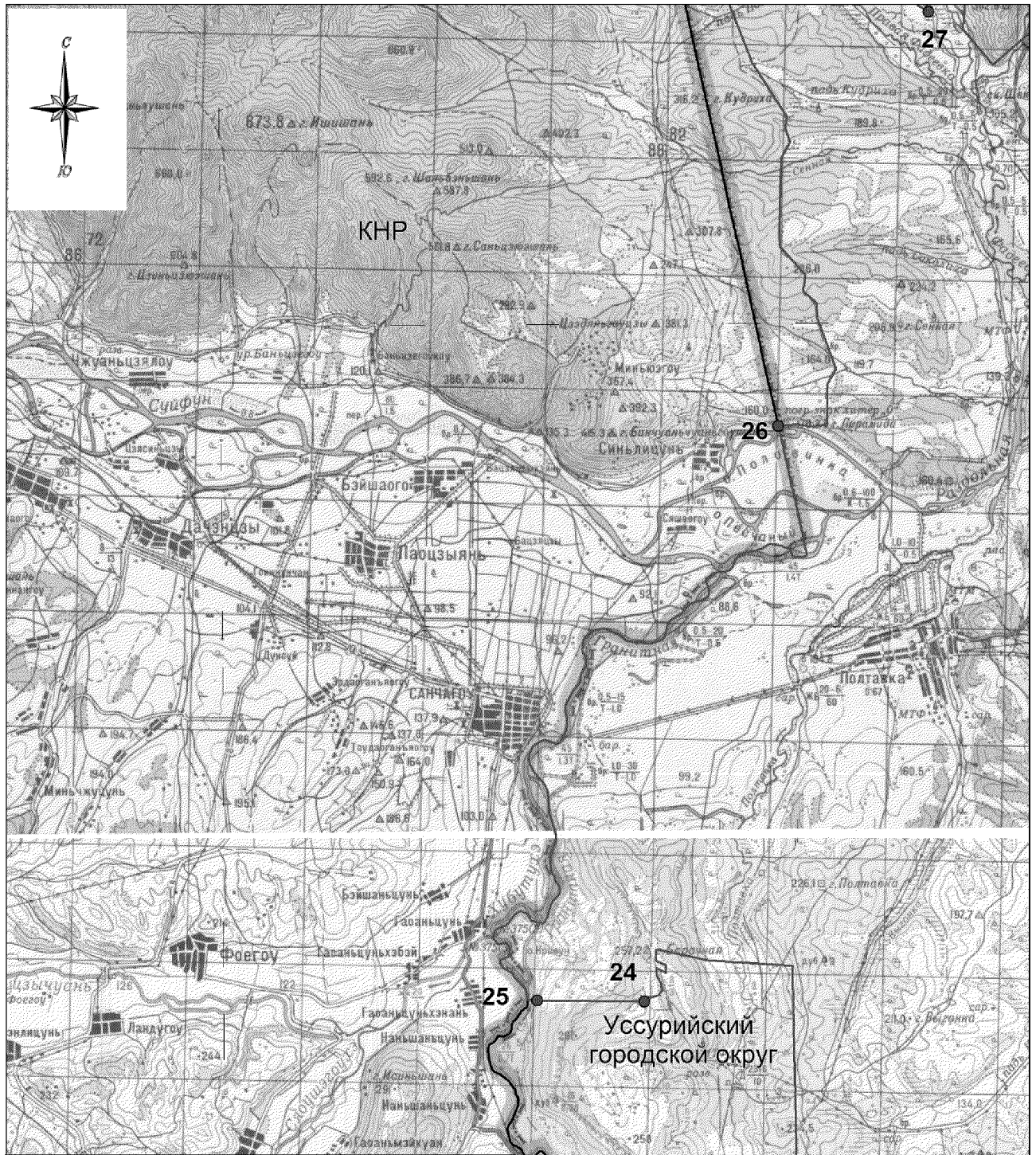
М 1:100000

**Условные обозначения:**

- - границы Покровского сельского поселения
- - характерная точка границ Покровского сельского поселения
- 1 - номер характерной точки границ Покровского сельского поселения
- Лист 1 - номер выносного листа
- - граница стыка смежных муниципальных образований



## Схема границ Покровского сельского поселения Октябрьского муниципального района

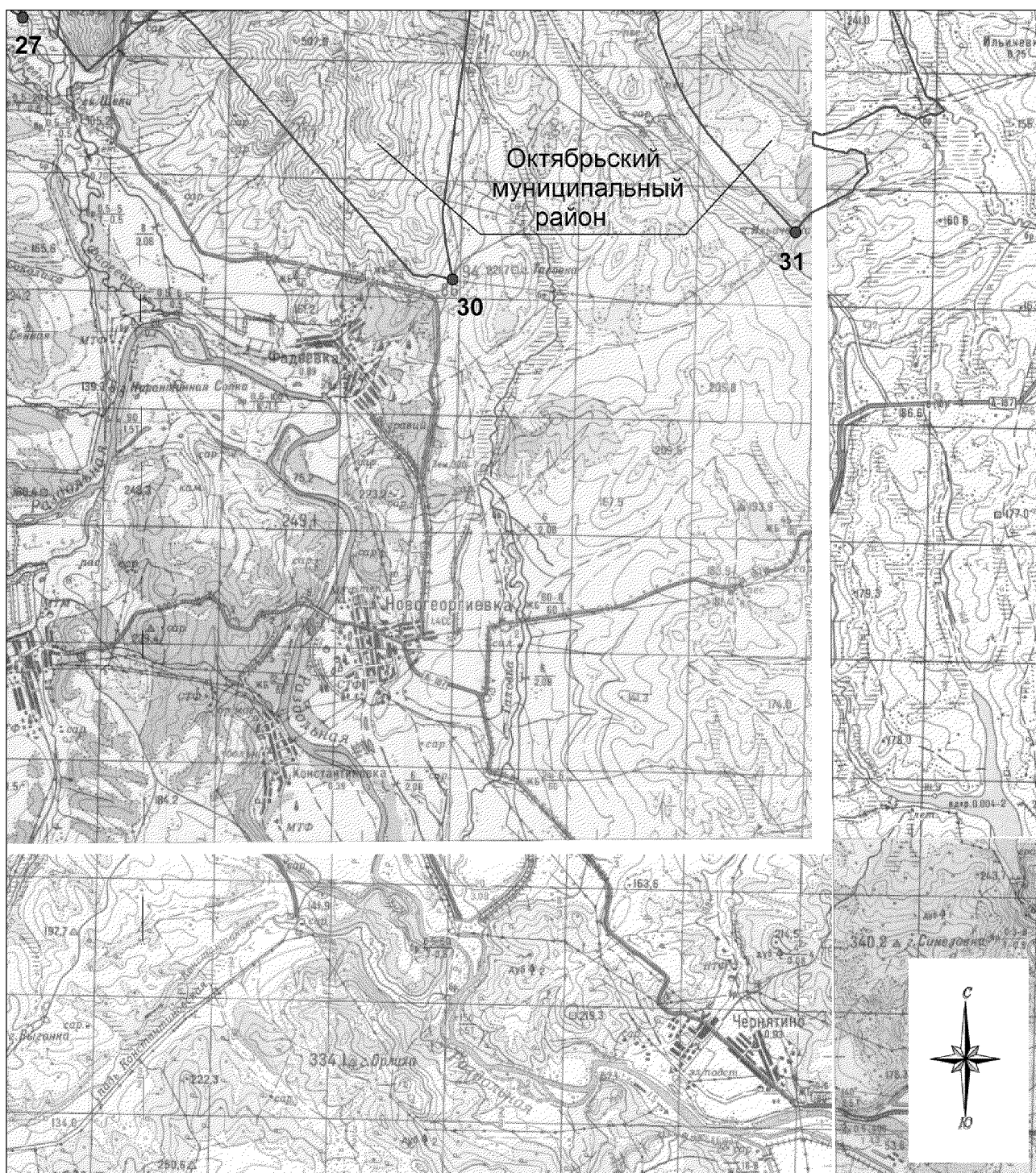


М 1:100000

### Условные обозначения:

- - границы Покровского сельского поселения
- - характерная точка границ Покровского сельского поселения
- 1 - номер характерной точки границ Покровского сельского поселения
- Лист 1 - номер выносного листа
- - граница стыка смежных муниципальных образований

Схема границ Покровского сельского поселения  
Октябрьского муниципального района



М 1:100000

**Условные обозначения:**

- - границы Покровского сельского поселения
- - характерная точка границ Покровского сельского поселения
- 1 - номер характерной точки границ Покровского сельского поселения
- Лист 1 - номер выносного листа
- - граница стыка смежных муниципальных образований

## Схема границ Покровского сельского поселения Октябрьского муниципального района

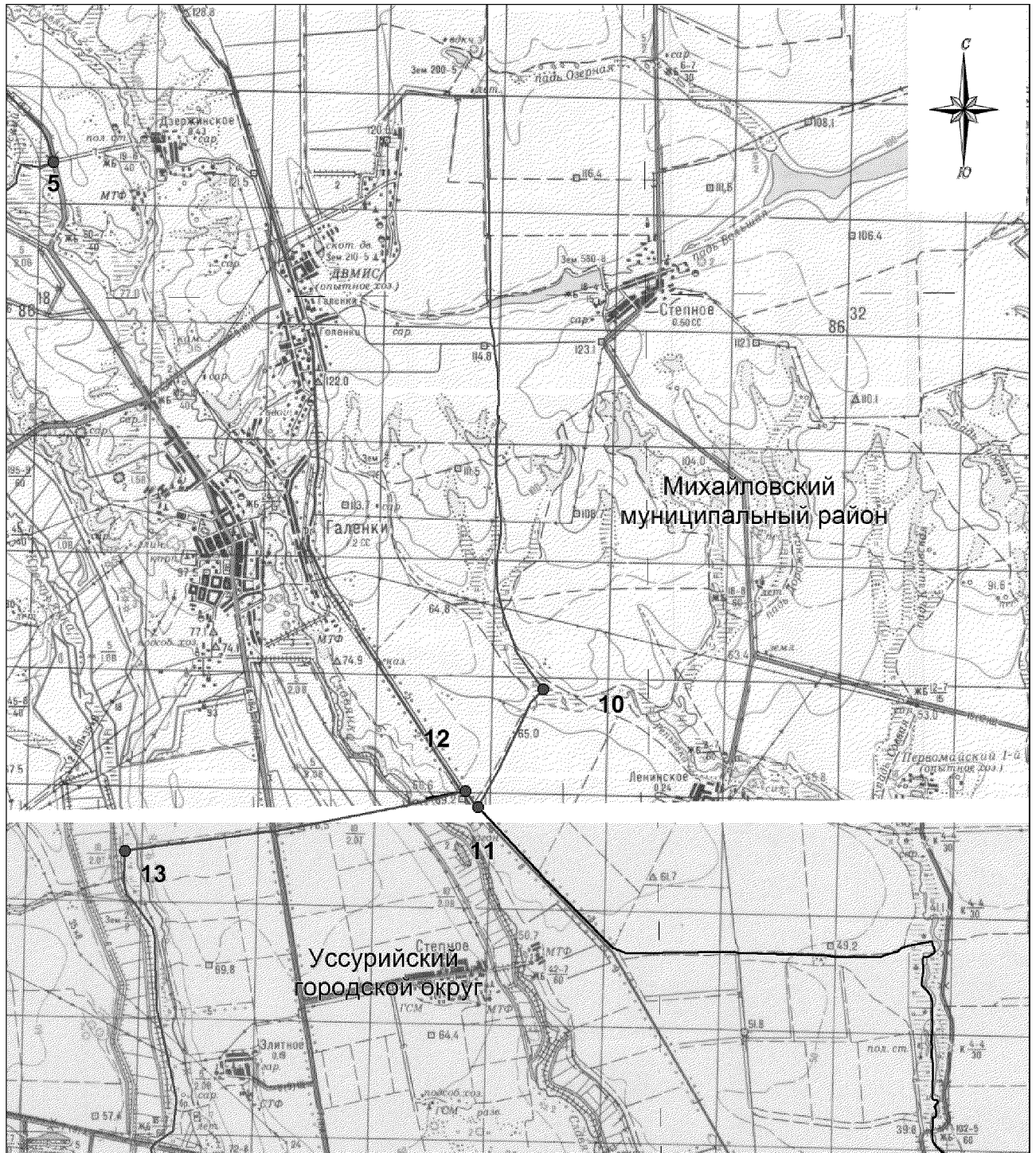


М 1:100000

### Условные обозначения:

- - границы Покровского сельского поселения
- - характерная точка границ Покровского сельского поселения
- 1 - номер характерной точки границ Покровского сельского поселения
- Лист 1 - номер выносного листа
- - граница стыка смежных муниципальных образований

Схема границ Покровского сельского поселения  
Октябрьского муниципального района

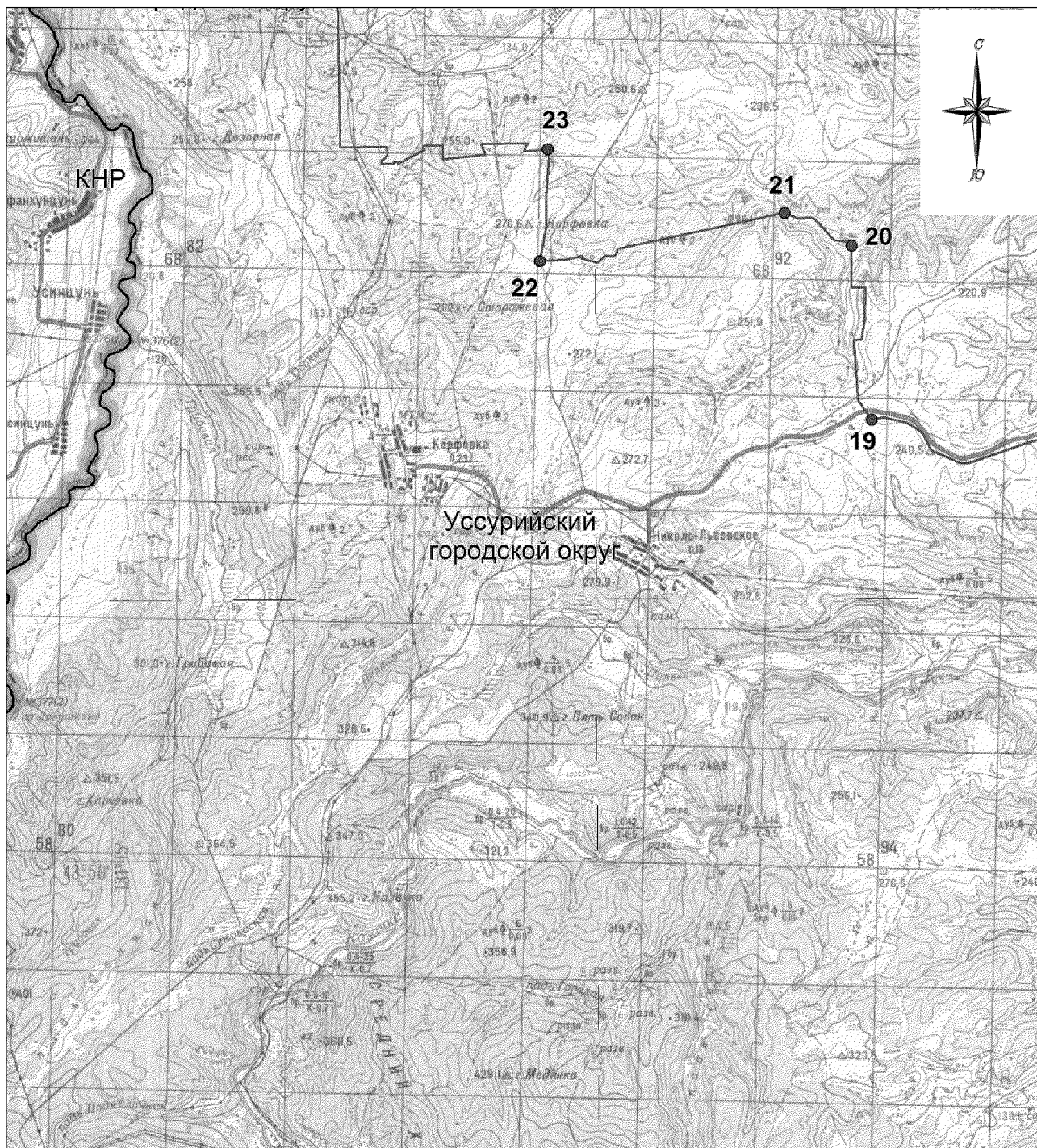


М 1:100000

**Условные обозначения:**

- - границы Покровского сельского поселения
- - характерная точка границ Покровского сельского поселения
- 1 - номер характерной точки границ Покровского сельского поселения
- Лист 1 - номер выносного листа
- - граница стыка смежных муниципальных образований

Схема границ Покровского сельского поселения  
Октябрьского муниципального района

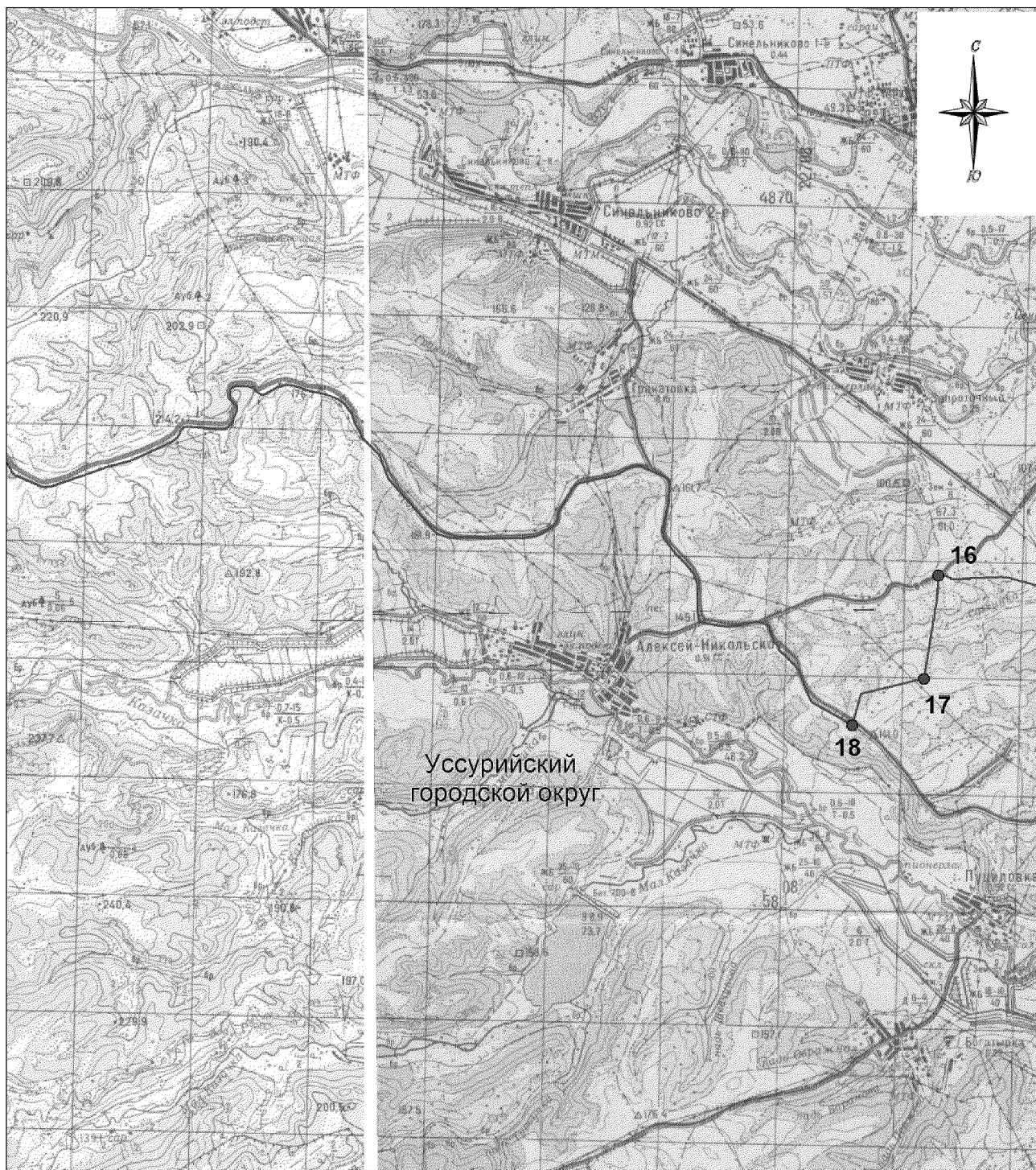


М 1:100000

**Условные обозначения:**

- границы Покровского сельского поселения
- характерная точка границ Покровского сельского поселения
- 1 - номер характерной точки границ Покровского сельского поселения
- Лист 1 - номер выносного листа
- граница стыка смежных муниципальных образований

Схема границ Покровского сельского поселения  
Октябрьского муниципального района



М 1:100000

**Условные обозначения:**





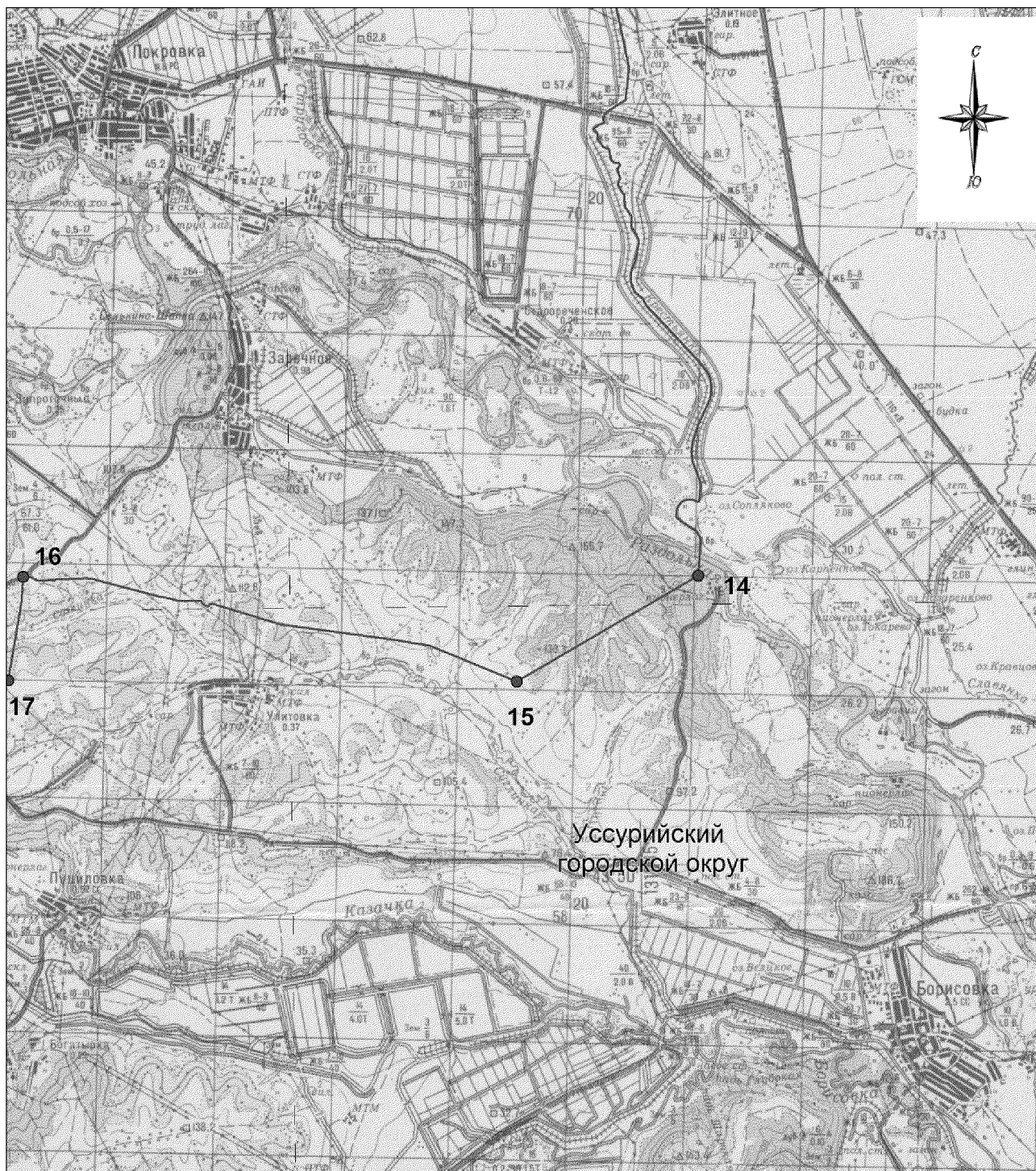
-  - границы Покровского сельского поселения
-  - характерная точка границ Покровского сельского поселения
-  - номер характерной точки границ Покровского сельского поселения
- Лист 1 - номер выносного листа
-  - граница стыка смежных муниципальных образований

Схема границ Покровского сельского поселения  
Октябрьского муниципального района



М 1:100000

**Условные обозначения:**

- - границы Покровского сельского поселения
- - характерная точка границ Покровского сельского поселения
- 1 - номер характерной точки границ Покровского сельского поселения
- Лист 1 - номер выносного листа
- - граница стыка смежных муниципальных образований