



**ИНСПЕКЦИЯ ПО ОХРАНЕ ОБЪЕКТОВ
КУЛЬТУРНОГО НАСЛЕДИЯ ПРИМОРСКОГО КРАЯ**

П Р И К А З

09 октября 2017 г.

№ 249

г. Владивосток

**Об утверждении границ территории
объекта культурного наследия (памятника истории и культуры)
народов Российской Федерации регионального значения,
включенного в реестр «Памятник партизанам, погибшим в годы
гражданской войны», 1918-1922 гг., расположенного
по адресу: Приморский край, г. Находка, в 70 м
на северо-запад от здания по пр. Находкинскому, д. 2,
и ограничении использования объекта
недвижимого имущества, находящегося
в границах территории объекта
культурного наследия**

В соответствии с Федеральным законом от 25.06.2002 № 73-ФЗ «Об объектах культурного наследия (памятниках истории и культуры) народов Российской Федерации», постановлением Администрации Приморского края от 02 ноября 2016 года № 514-па «Об утверждении положения об инспекции по охране объектов культурного наследия Приморского края»,

ПРИКАЗЫВАЮ:

1. Утвердить:

границы территории объекта культурного наследия (памятника истории и культуры) народов Российской Федерации регионального значения, включенного в реестр «Памятник партизанам, погибшим в годы гражданской войны», 1918-1922 гг., расположенного по адресу: Приморский край, г. Находка, в 70 м на северо-запад от здания по пр. Находкинскому, д. 2, согласно приложению № 1 к настоящему приказу;

требования к осуществлению деятельности в границах территории объекта культурного наследия регионального значения, включенного в реестр, «Памятник партизанам, погибшим в годы гражданской войны», 1918-1922 гг., расположенного по адресу: Приморский край, г. Находка, в 70 м на северо-запад от здания по пр. Находкинскому, д. 2, согласно приложению № 2 к настоящему приказу.

2. Отделу по государственной охране и сохранению объектов культурного наследия регионального значения инспекции по охране объектов культурного наследия Приморского края обеспечить направление настоящего приказа (Панов И.И.):

а) в течение трех дней со дня его принятия:

в департамент информационной политики Приморского края для официального опубликования;

б) в течение пяти рабочих дней со дня его принятия в орган регистрации прав, для внесения сведений в Единый государственный реестр недвижимости;

в) в течение семи дней со дня официального опубликования:

в Управление Министерства юстиции Российской Федерации по Приморскому краю для включения в федеральный регистр нормативных правовых актов субъектов Российской Федерации и проведения юридической экспертизы;

в Законодательное Собрание Приморского края;

в департамент градостроительства Приморского края, департамент земельных и имущественных отношений Приморского края и администрацию города Владивостока, собственнику либо иному законному владельцу объекта культурного наследия;

3. Настоящий приказ вступает в силу со дня его официального опубликования.

Руководитель инспекции



А.В. Мялк

Приложение № 1
к приказу инспекции по охране
объектов культурного наследия
Приморского края
от 09 октября 2017 г. № 249

**Описание границ территории
объекта культурного наследия**

Границы территории объекта культурного наследия регионального значения, включенного в реестр «Памятник партизанам, погибшим в годы гражданской войны», 1918-1922 гг., расположенного по адресу: Приморский край, г. Находка, в 70 м на северо-запад от здания по пр. Находкинскому, д. 2, (далее - Памятник), описаны четырьмя характерными точками поворота границ.

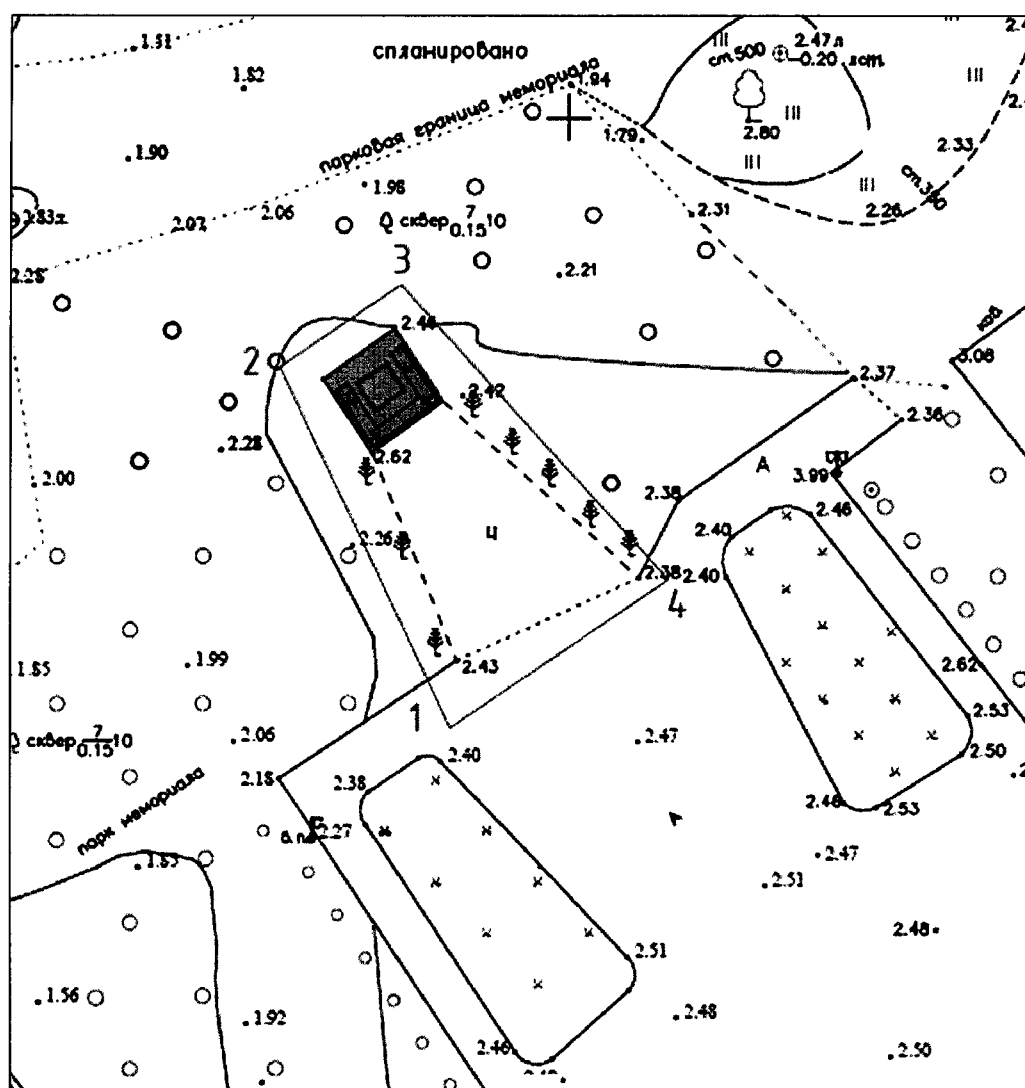
Характерная (поворотная) точка 1 - в 22.3 метра к югу от южного угла Памятника.

Характерная (поворотная) точка 2 - в 5.4 метра к западу-северо-западу от западного угла Памятника.

Характерная (поворотная) точка 3 - в 5.4 метра к северу от северного угла Памятника.

Характерная (поворотная) точка 4 - в 22.3 метра к юго-востоку от восточного угла Памятника.

Карта (схема) границ территории объекта культурного наследия



УСЛОВНЫЕ ОБОЗНАЧЕНИЯ:

- граница территории объекта культурного наследия (ОКН)
3 -точка поворота границы территории ОКН

 Координаты характерных (поворотных) точек к карте (схеме)
 границ территории объекта культурного наследия

Обозначение (номер) характерной точки	Координаты характерных точек в системе координат МСК 25		Погрешность положения характерной точки(Мт), м
	X	Y	
1	329008.31	2234391.98	Картометрический метод определения координат Мт=0.02
2	329032.97	2234380.26	
3	329038.54	2234388.56	
4	329018.34	2234406.92	

Приложение № 2
к приказу инспекции по охране
объектов культурного наследия
Приморского края
от 09 октября 2017 г. № 249

**Требования к осуществлению деятельности
в границах территории объекта культурного наследия**

1. В соответствии с п.4 ст. 36 Градостроительного Кодекса РФ действие градостроительных регламентов не распространяется на земельные участки в границах территорий объектов культурного наследия.

2. В границах территории объекта культурного наследия регионального значения, включенного в реестр «Памятник партизанам, погибшим в годы гражданской войны», 1918-1922 гг., расположенного по адресу: Приморский край, г. Находка, в 70 м на северо-запад от здания по пр. Находкинскому, д. 2, (далее - Памятник), **сохраняются:**

сооружение Памятника;

элементы благоустройства, непосредственно связанные с Памятником;

условия визуального восприятия Памятника.

3. В границах территории Памятника **запрещается:**

возведение объектов капитального строительства;

размещение временных и некапитальных объектов (павильонов, навесов, беседок, и др.)

земляные и землеустроительные работы (за исключением работ, необходимых для обеспечения использования Памятника);

устройство автостоянок, парковок;

прокладка новых инженерных коммуникаций, не относящихся к обеспечению использования Памятника;

строительство инженерных сооружений, в том числе линейных объектов, вышек сотовой связи;

хозяйственная деятельность, ухудшающая физическое состояние и пожарную безопасность Памятника, нарушающая визуальное восприятие и доступ к Памятнику, или наносящая вред Памятнику;

размещение наружной рекламы и рекламных объектов;

установка информационных досок и обозначений с площадью информационного поля более 1,0 кв. м;

использование строительных технологий, создающих динамические нагрузки и негативное воздействие на Памятник.

4. В границах территории Памятника, при условии согласования с органом исполнительной власти Приморского края, осуществляющим в пределах своих полномочий государственное управление в сфере сохранения, использования, популяризации и государственной охраны объектов культурного наследия (памятников истории и культуры) федерального и регионального значения на территории Приморского края, с учетом требований по обеспечению пожарного проезда к прилегающим объектам **разрешается:**

проведение работ по сохранению объекта культурного наследия в соответствии с Главой VII «Сохранение объекта культурного наследия» Федерального закона от 25.06.2002 г. № 73-ФЗ «Об объектах культурного наследия (памятниках истории и культуры) народов Российской Федерации»;

земляные работы, необходимые для сохранения и восстановления элементов благоустройства Памятника;

прокладка инженерных коммуникаций подземным способом и другие работы, необходимые для использования объекта культурного наследия;

благоустройство территории;

посадка зеленых насаждений, не препятствующих визуальному восприятию объекта культурного наследия;

применение отдельно стоящего оборудования освещения, отвечающего архитектурно-художественным характеристикам элементов исторической среды.
