



**ИНСПЕКЦИЯ ПО ОХРАНЕ ОБЪЕКТОВ
КУЛЬТУРНОГО НАСЛЕДИЯ ПРИМОРСКОГО КРАЯ**

ПРИКАЗ

27 марта 2020 года

№ 96

г. Владивосток

**Об утверждении границ территории
объекта культурного наследия федерального значения
«Пороховой погреб № 10», 1912 – 1914 гг.**

В соответствии с Федеральным законом от 25 июня 2002 года № 73-ФЗ «Об объектах культурного наследия (памятниках истории и культуры) народов Российской Федерации», постановлением Администрации Приморского края от 02 ноября 2016 года № 514-па «Об утверждении положения об инспекции по охране объектов культурного наследия Приморского края»,

ПРИКАЗЫВАЮ:

1. Утвердить:

границы территории объекта культурного наследия федерального значения «Пороховой погреб № 10», 1912 – 1914 гг., расположенного по адресу (местонахождение): Приморский край, г. Владивосток, Русская ул., высота 154,1, основание юго-западного склона высоты в 0,2–0,4 км от вершины, входящий в состав объекта культурного наследия федерального значения «Комплекс фортификационных сооружений Владивостокской крепости», 1889–1914 гг., согласно приложению к настоящему приказу.

2. Осуществлять деятельность в границах территории объекта культурного наследия федерального значения «Пороховой погреб № 10», 1912 – 1914 гг., расположенного по адресу (местонахождение): Приморский край, г. Владивосток, Русская ул., высота 154,1, основание юго-западного склона высоты в 0,2–0,4 км от вершины, входящий в состав объекта культурного

наследия федерального значения «Комплекс фортификационных сооружений Владивостокской крепости», 1889–1914 гг., в соответствии с требованиями подпунктов 1, 3 пункта 1 статьи 5.1 Федерального закона от 25 июня 2002 года № 73-ФЗ «Об объектах культурного наследия (памятниках истории и культуры) народов Российской Федерации».

3. Отделу по государственной охране объектов культурного наследия федерального значения инспекции по охране объектов культурного наследия Приморского края обеспечить направление настоящего приказа:

а) в течение трех рабочих дней со дня принятия в департамент информационной политики Приморского края для официального опубликования;

б) в срок не более чем пять рабочих дней со дня издания в территориальный орган, осуществляющий государственный кадастровый учет, государственную регистрацию прав, ведение Единого государственного реестра недвижимости и предоставление сведений, содержащихся в Едином государственном реестре недвижимости;

в) в течение семи дней после дня первого официального опубликования в Управление Министерства юстиции Российской Федерации по Приморскому краю для включения в федеральный регистр нормативных правовых актов субъектов Российской Федерации и проведения правовой и антикоррупционной экспертиз;

г) в течение семи дней со дня принятия в Законодательное Собрание Приморского края;

д) в течение десяти дней со дня принятия:

в прокуратуру Приморского края;

в Министерство строительства Приморского края;

в Министерство имущественных и земельных отношений Приморского края;

е) в муниципальное образование Приморского края, на территории которого расположен объект культурного наследия.

4. Настоящий приказ вступает в силу со дня его официального опубликования.

Руководитель инспекции



В.В. Осецкий

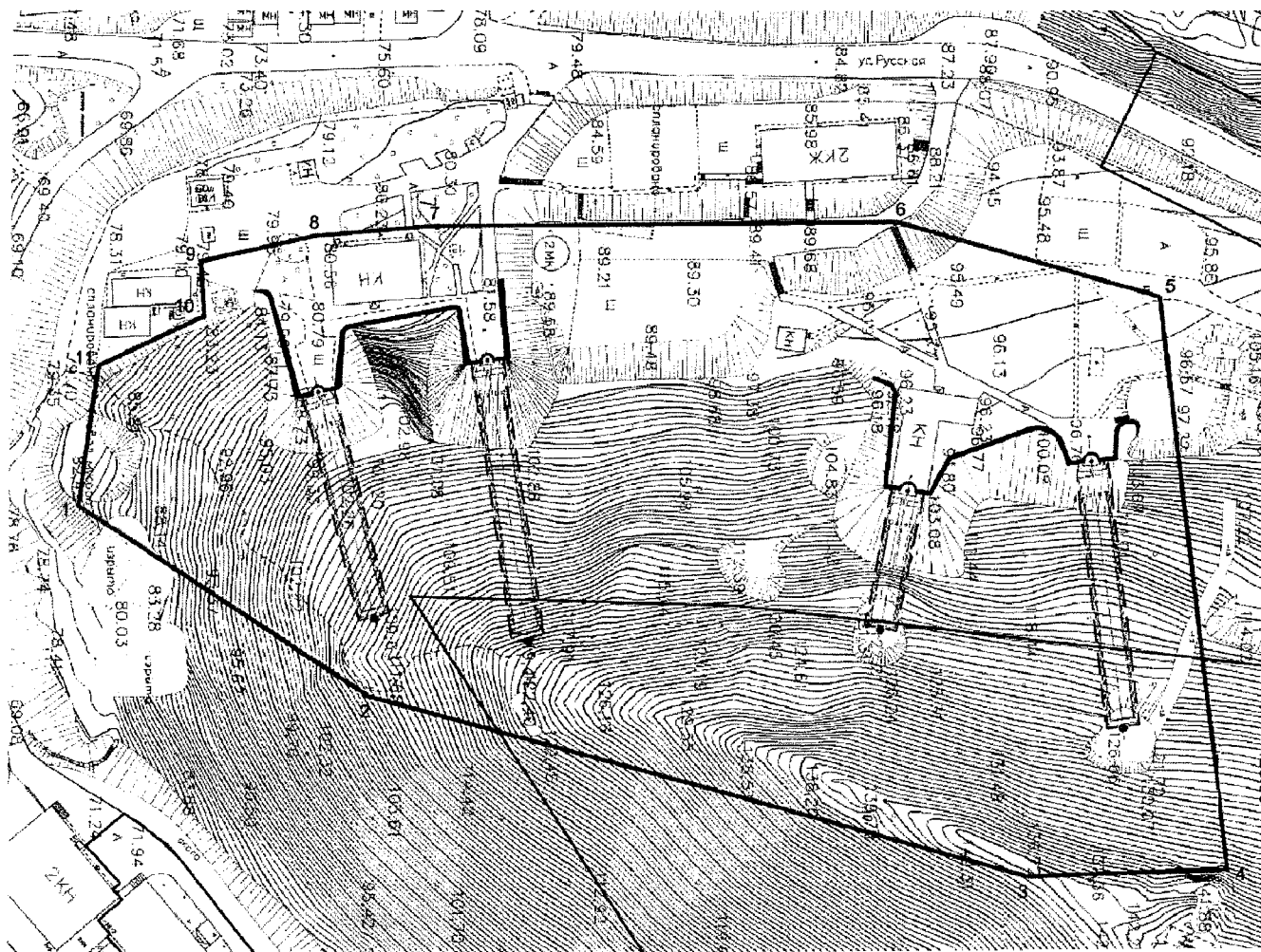
Приложение
к приказу инспекции по охране
объектов культурного наследия
Приморского края
от 27 марта 2020 года № 96

**Границы территории объекта культурного наследия
федерального значения «Пороховой погреб № 10», 1912 – 1914
гг., расположенного по адресу (местонахождение): Приморский
край, г. Владивосток, Русская ул., высота 154,1, основание юго-
западного склона высоты в 0,2–0,4 км от вершины, входящий в
состав объекта культурного наследия федерального значения
«Комплекс фортификационных сооружений Владивостокской
крепости», 1889–1914 гг.**

1. Координаты характерных (поворотных) точек к карте (схеме) границ территории объекта культурного наследия «Пороховой погреб № 10», 1912-1914 гг.

Обозначение (номер) характерной точки	Координаты характерных точек в системе координат МСК 25		Погрешность положения характерной точки (Mt), м
	X	Y	
1	366487.24	1399554.78	Картометрический метод определения координат Mt=0.02
2	366554.87	1399597.50	
3	366707.04	1399637.57	
4	366753.05	1399635.61	
5	366734.95	1399503.30	
6	366673.99	1399486.98	
7	366566.74	1399489.49	
8	366540.30	1399492.06	
9	366514.14	1399498.21	
10	366515.06	1399510.68	
11	366491.11	1399522.22	
1	366487.24	1399554.78	

2. Карта (схема) границ территории объекта культурного наследия
«Пороховой погреб № 10» 1912 – 1914 гг.



УСЛОВНЫЕ ОБОЗНАЧЕНИЯ:

- 3** точка поворота границы территории объекта культурного наследия
- бетонные сооружения объекта культурного наследия федерального значения
- - -** подземные сооружения объекта культурного наследия
- границы земельных участков
- границы территории объекта культурного наследия