



**ИНСПЕКЦИЯ ПО ОХРАНЕ ОБЪЕКТОВ
КУЛЬТУРНОГО НАСЛЕДИЯ ПРИМОРСКОГО КРАЯ**

ПРИКАЗ

22.04.2020

№ 128

г. Владивосток

Об утверждении границ территории объекта культурного наследия (памятника истории и культуры) народов Российской Федерации регионального значения «Святопокровская церковь», расположенного по адресу (местонахождение): Приморский край, г. Уссурийск, ул. Чичерина, 80а

В соответствии с Федеральным законом от 25 июня 2002 года № 73-ФЗ «Об объектах культурного наследия (памятниках истории и культуры) народов Российской Федерации», законом Приморского края от 30 апреля 2015 года № 612-КЗ «Об охране объектов культурного наследия (памятников истории и культуры) народов Российской Федерации на территории Приморского края», постановлением Администрации Приморского края от 02 ноября 2016 года № 514-па «Об утверждении положения об инспекции по охране объектов культурного наследия Приморского края»,

ПРИКАЗЫВАЮ:

1. Утвердить:

границы территории объекта культурного наследия (памятника истории и культуры) народов Российской Федерации регионального значения «Святопокровская церковь», регистрационный номер в Едином государственном реестре объектов культурного наследия (далее – ЕГРОКН) 251711295330005 расположенного по адресу (местонахождение): Приморский край, г. Уссурийск, ул. Чичерина, 80а, согласно приложению к настоящему приказу;

2. Осуществлять деятельность в границах территории объекта культурного наследия (памятника истории и культуры) народов Российской Федерации регионального значения «Святопокровская церковь» (регистрационный номер в ЕГРОКН 251711295330005), расположенного по адресу (местонахождение): Приморский край, г. Уссурийск, ул. Чичерина, 80а, в соответствии с требованиями подпунктов 1, 3 пункта 1 статьи 5.1 Федерального закона от 25 июня 2002 года № 73-ФЗ «Об объектах культурного наследия (памятниках истории и культуры) народов Российской Федерации»;

3. Отделу по государственной охране и сохранению объектов культурного наследия регионального значения инспекции по охране объектов культурного наследия Приморского края обеспечить направление настоящего приказа:

а) в течение трех рабочих дней со дня его принятия в департамент информационной политики Приморского края для официального опубликования;

б) в течение пяти рабочих дней со дня его издания в территориальный орган, осуществляющий государственный кадастровый учет, государственную регистрацию прав, ведение Единого государственного реестра недвижимости и предоставление сведений, содержащихся в Едином государственном реестре недвижимости;

в) в течение семи дней со дня его официального опубликования:

в Главное управление Министерства юстиции Российской Федерации по Приморскому краю для включения в федеральный регистр нормативных правовых актов субъектов Российской Федерации и проведения правовой и антикоррупционной экспертиз;

в Законодательное Собрание Приморского края;

г) в течение десяти дней со дня его принятия:

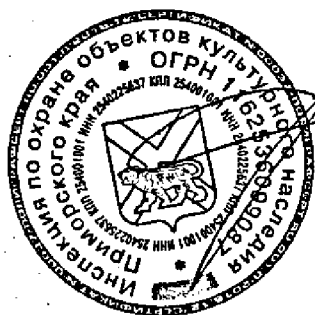
в прокуратуру Приморского края;

в Министерство строительства Приморского края;

в муниципальное образование Приморского края, на территории которого расположен объект культурного наследия.

4. Настоящий приказ вступает в силу со дня его официального опубликования.

Руководитель инспекции



В.В. Осецкий

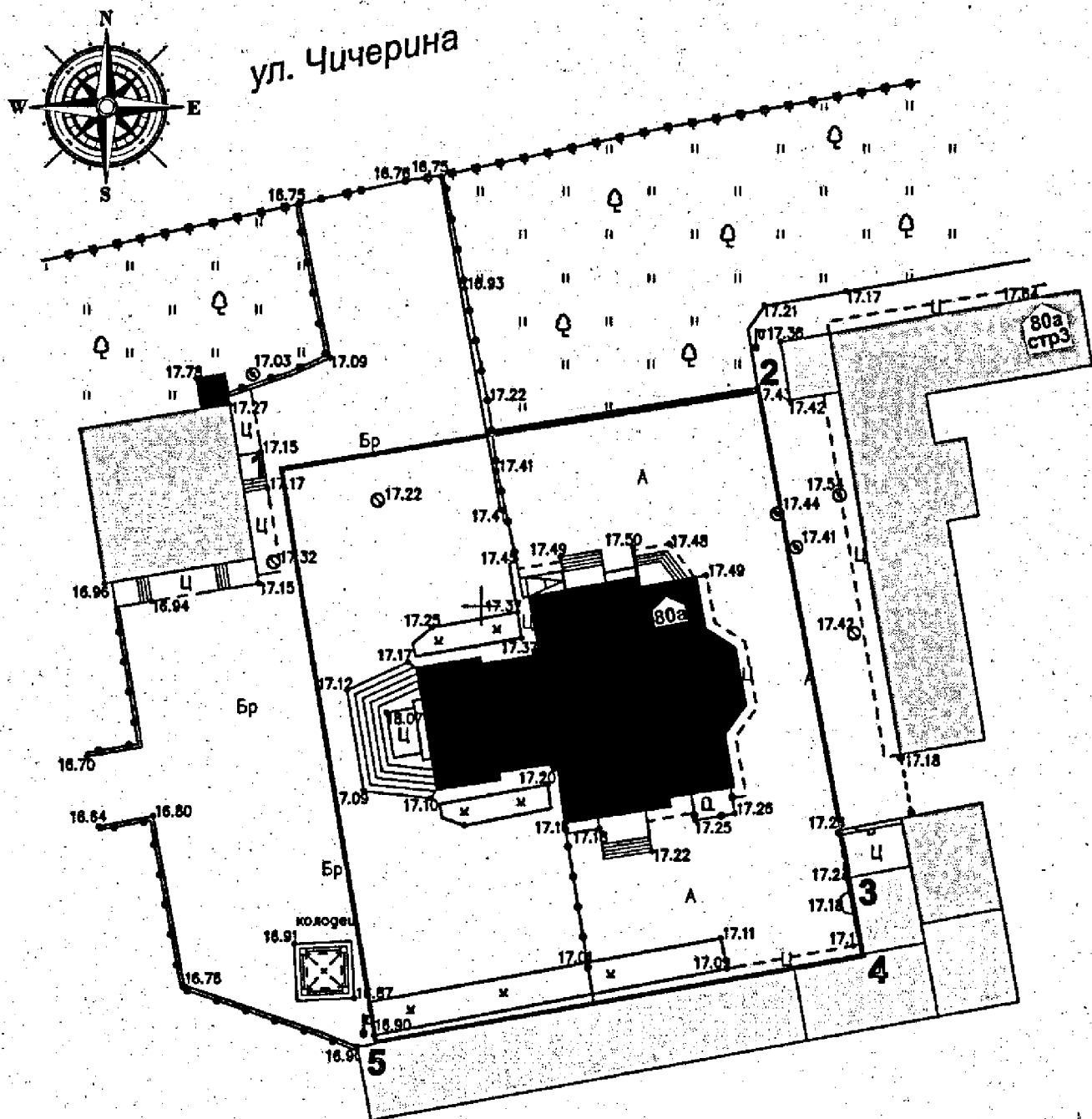
Приложение
к приказу инспекции по охране
объектов культурного наследия
Приморского края
от 22 апреля 2020 года № 128

Границы территории объекта культурного наследия (памятника истории и культуры) народов Российской Федерации регионального значения «Святопокровская церковь», расположенного по адресу (местонахождение): Приморский край, г. Уссурийск, ул. Чичерина, 80а




1. Координаты характерных (поворотных) точек к карте (схеме) границ территории объекта культурного наследия регионального значения «Святопокровская церковь»

Обозначение (номер) характерной точки	Координаты характерных точек в системе координат МСК-25 зона 1		Погрешность положения характерной точки (Mt), м
	X	Y	
1	434886.92	1400105.99	Картометрический метод определения координат Mt=0.1
2	434893.64	1400145.63	
3	434853.80	1400152.73	
4	434847.43	1400153.87	
5	434840.06	1400114.40	
1	434886.92	1400105.99	

2. Карта (схема) границ территории объекта культурного наследия регионального значения «Святопокровская церковь»



Условные обозначения

-  - объект культурного наследия;
-  - граница территории объекта культурного наследия;
- 3**  - точка поворота границы территории объекта культурного наследия. -