



**ИНСПЕКЦИЯ ПО ОХРАНЕ ОБЪЕКТОВ
КУЛЬТУРНОГО НАСЛЕДИЯ ПРИМОРСКОГО КРАЯ**

ПРИКАЗ

22.04.2020

№ 129

г. Владивосток

Об утверждении границ территории объекта культурного наследия (памятника истории и культуры) народов Российской Федерации регионального значения «Тоннель им. И.В. Сталина», 1950-е гг., расположенного по адресу (местонахождение): Приморский край, г. Владивосток, между железнодорожными станциями «Луговая» и «3-я Рабочая»

В соответствии с Федеральным законом от 25 июня 2002 года № 73-ФЗ «Об объектах культурного наследия (памятниках истории и культуры) народов Российской Федерации», законом Приморского края от 30 апреля 2015 года № 612-КЗ «Об охране объектов культурного наследия (памятников истории и культуры) народов Российской Федерации на территории Приморского края», постановлением Администрации Приморского края от 02 ноября 2016 года № 514-па «Об утверждении положения об инспекции по охране объектов культурного наследия Приморского края»,

ПРИКАЗЫВАЮ:

1. Утвердить:

границы территории объекта культурного наследия (памятника истории и культуры) народов Российской Федерации регионального значения «Тоннель им. И.В. Сталина», 1950-е гг., регистрационный номер в Едином государственном реестре объектов культурного наследия (далее – ЕГРОКН) 251711283840005, расположенного по адресу (местонахождение): Приморский

край, г. Владивосток, между железнодорожными станциями «Луговая» и «3-я Рабочая», согласно приложению к настоящему приказу;

2. Осуществлять деятельность в границах территории объекта культурного наследия (памятника истории и культуры) народов Российской Федерации регионального значения «Тоннель им. И.В. Сталина», 1950-е гг., (регистрационный номер в ЕГРОКН 251711283840005), расположенного по адресу (местонахождение): Приморский край, г. Владивосток, между железнодорожными станциями «Луговая» и «3-я Рабочая», в соответствии с требованиями подпунктов 1, 3 пункта 1 статьи 5.1 Федерального закона от 25 июня 2002 года № 73-ФЗ «Об объектах культурного наследия (памятниках истории и культуры) народов Российской Федерации»;

3. Отделу по государственной охране и сохранению объектов культурного наследия регионального значения инспекции по охране объектов культурного наследия Приморского края обеспечить направление настоящего приказа:

а) в течение трех рабочих дней со дня его принятия в департамент информационной политики Приморского края для официального опубликования;

б) в течение пяти рабочих дней со дня его издания в территориальный орган, осуществляющий государственный кадастровый учет, государственную регистрацию прав, ведение Единого государственного реестра недвижимости и предоставление сведений, содержащихся в Едином государственном реестре недвижимости;

в) в течение семи дней со дня его официального опубликования:

в Главное управление Министерства юстиции Российской Федерации по Приморскому краю для включения в федеральный регистр нормативных правовых актов субъектов Российской Федерации и проведения правовой и антикоррупционной экспертиз;

в Законодательное Собрание Приморского края;

г) в течение десяти дней со дня его принятия:

в прокуратуру Приморского края;

в Министерство строительства Приморского края;

в муниципальное образование Приморского края, на территории которого расположен объект культурного наследия.

4. Настоящий приказ вступает в силу со дня его официального опубликования.

Руководитель инспекции



В.В. Осецкий

Приложение
к приказу инспекции по охране
объектов культурного наследия
Приморского края
от 22 апреля 2020 года № 129

Границы территории объекта культурного наследия (памятника истории и культуры) народов Российской Федерации регионального значения «Тоннель им. И.В. Сталина», 1950-е гг., расположенного по адресу (местонахождение): Приморский край, г. Владивосток, между железнодорожными станциями «Луговая» и «3-я Рабочая»

1. Границы территории объекта культурного наследия регионального значения «Тоннель им. И.В. Сталина», 1950-е гг. определены двумя участками: Участок 1 (Северный портал), Участок 2 (Южный портал).

1.1 Координаты характерных (поворотных) точек к карте (схеме) границ Участка 1 (Северный портал) территории объекта культурного наследия регионального значения «Тоннель им. И.В. Сталина», 1950-е гг.

Обозначение (номер) характерной точки	Координаты характерных точек в местной системе координат (МСК-25)		Погрешность положения характерной точки (M _t), м
	X	Y	
1	360845.26	1398146.27	Картометрический метод определения координат M _t =0.2
2	360839.78	1398135.68	
3	360809.75	1398078.25	
4	360767.21	1398098.40	
5	360747.44	1398108.92	
6	360720.25	1398125.74	
7	360710.08	1398137.89	
8	360692.48	1398158.46	
9	360677.09	1398186.15	
10	360673.67	1398192.44	
11	360660.91	1398213.75	
12	360673.37	1398265.15	
13	360698.80	1398265.66	
14	360705.67	1398266.73	

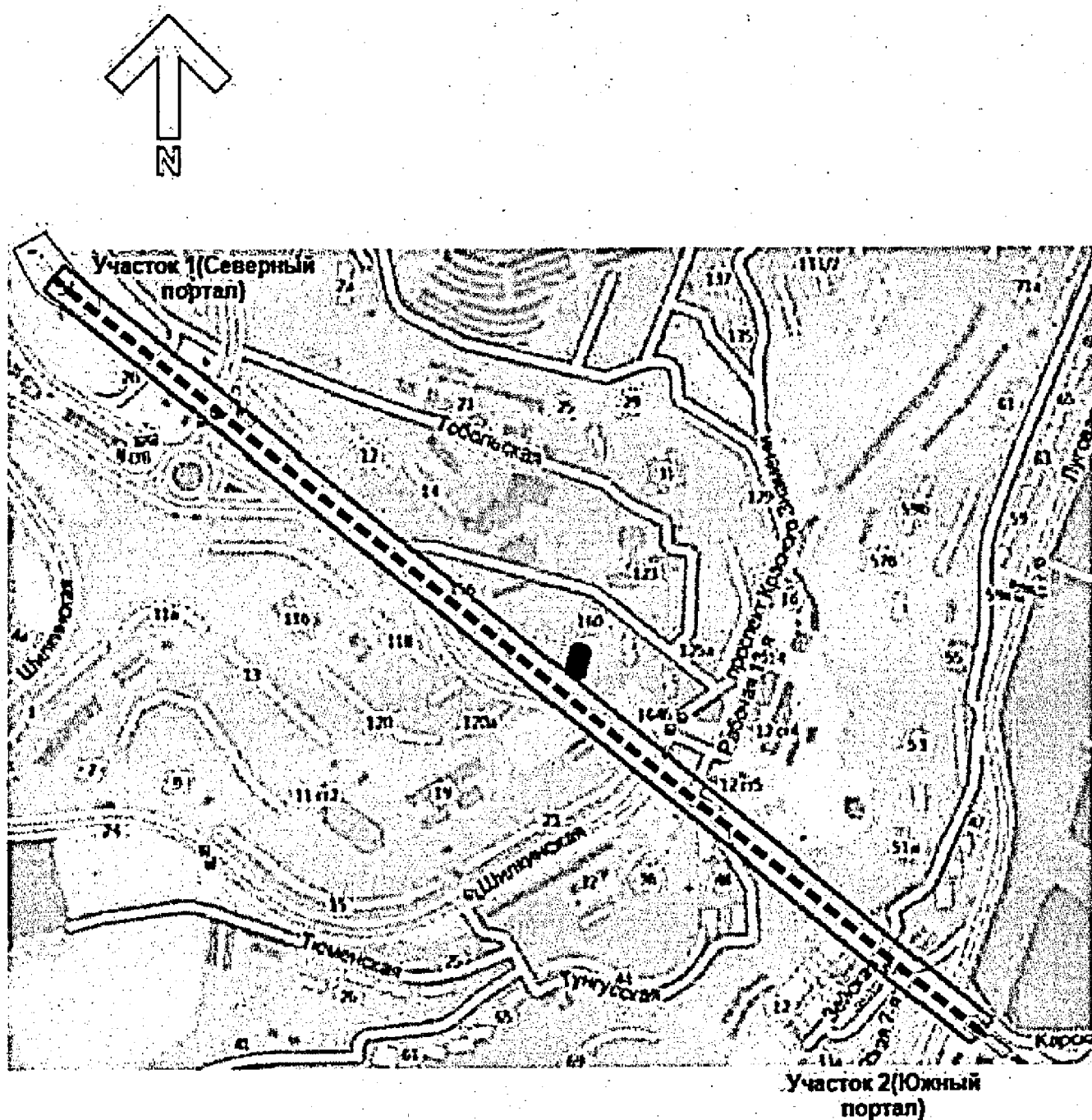
15	360712.90	1398256.41	
16	360817.67	1398168.22	
1	360845.26	1398146.27	

1.2 Координаты характерных (поворотных) точек к карте (схеме) границ Участка 2 (Южный портал) территории объекта культурного наследия регионального значения «Тоннель им. И.В. Сталина», 1950-е гг.

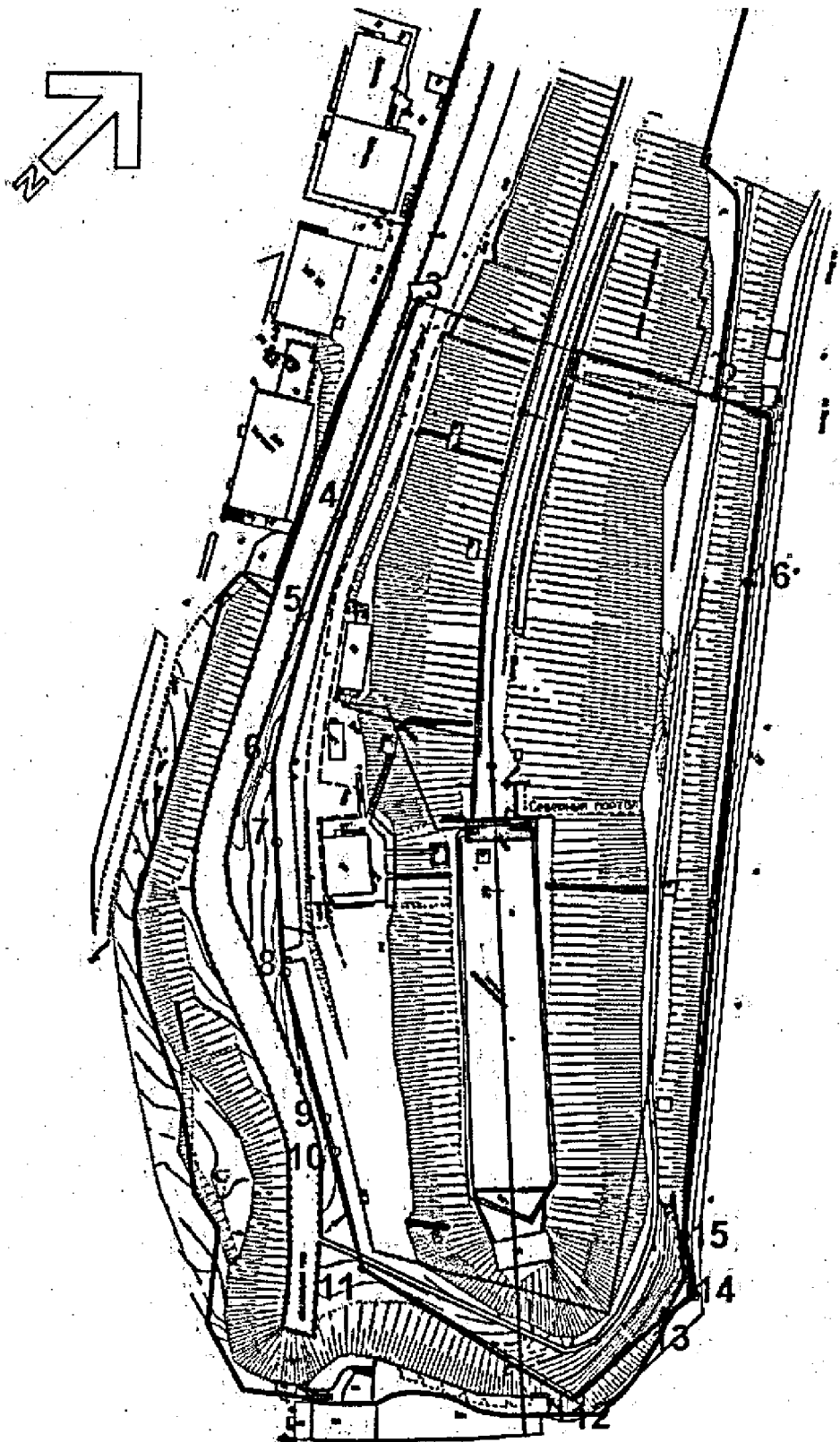
Обозначение (номер) характерной точки	Координаты характерных точек в местной системе координат (МСК-25)		Погрешность положения характерной точки (Mt), м
	X	Y	
1	359848.45	1399216.08	Картометрический метод определения координат Mt=0,2
2	359847.84	1399204.80	
3	359829.06	1399196.79	
4	359819.42	1399210.42	
5	359812.03	1399220.81	
6	359808.62	1399225.45	
7	359803.47	1399232.89	
8	359788.70	1399250.93	
9	359788.12	1399250.49	
10	359782.68	1399258.22	
11	359796.67	1399270.36	
12	359800.90	1399262.69	
13	359809.62	1399250.60	
14	359818.03	1399241.22	
15	359829.13	1399231.50	
16	359838.93	1399224.45	
1	359848.45	1399216.08	

2. Карта (схема) границ территории объекта культурного наследия регионального значения «Тоннель им. И.В. Сталина», 1950-е гг.

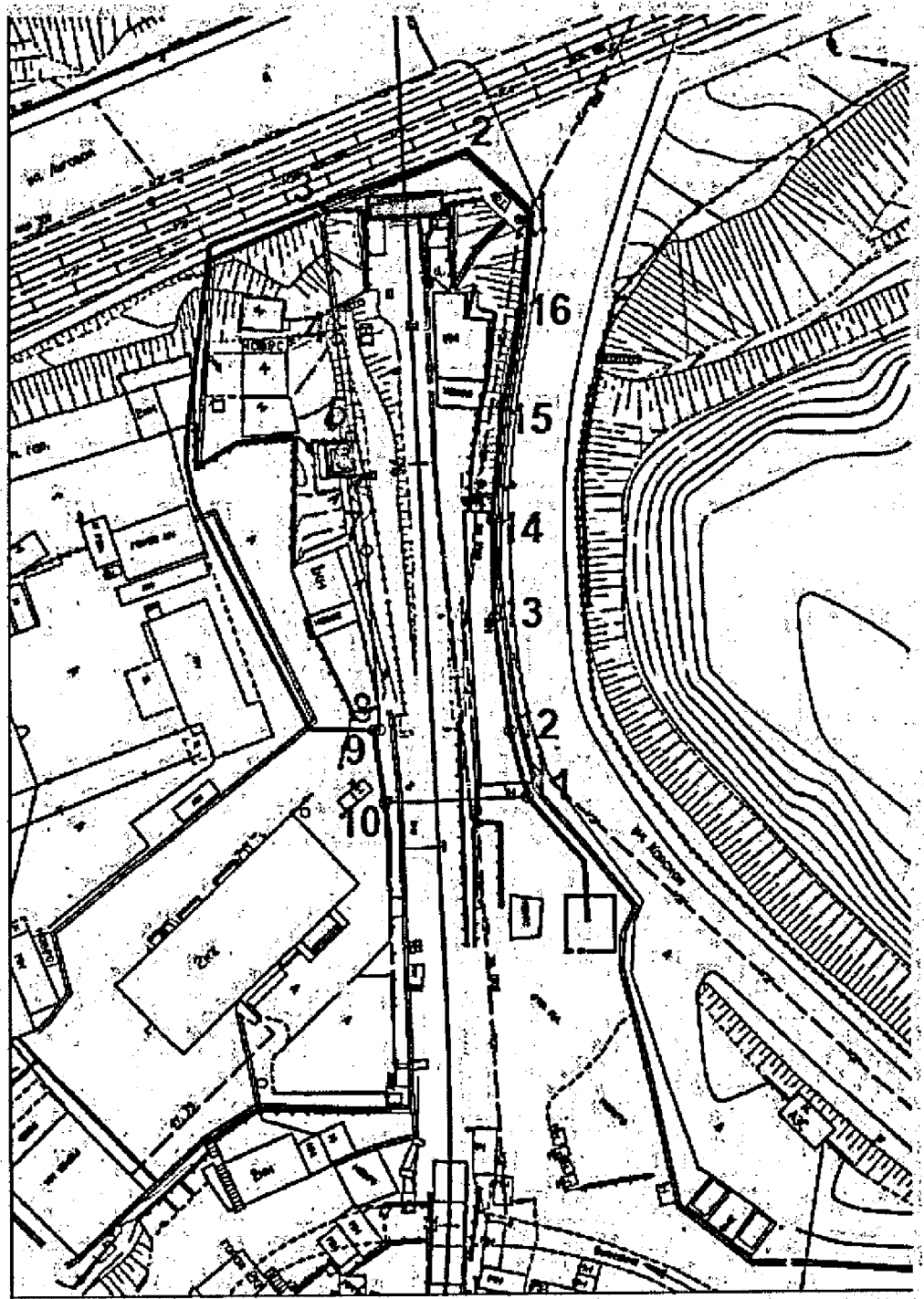
2.1. Общая карта (схема) расположения границ территории объекта культурного наследия регионального значения «Тоннель им. И.В. Сталина», 1950-е гг.






2.1.1 Карта (схема) расположения границ Участка 1 (Северный портал) территории объекта культурного наследия регионального значения «Тоннель им. И.В. Сталина», 1950-е гг.



2.1.2 Карта (схема) расположения границ Участка 2 (Южный портал) территории объекта культурного наследия регионального значения «Тоннель им. И.В. Сталина», 1950-е гг.



Условные обозначения

-  – объект культурного наследия «Тоннель им. И.В. Сталина», 1950-е гг.
Участок 1 (Северный портал), Участок 2 (Южный портал);
-  – граница землеотвода железной дороги;
-  – граница территории объекта культурного наследия «Тоннель им. И.В. Сталина», 1950-е гг.
Участок 1 (Северный портал), Участок 2 (Южный портал);
- 3** – точка поворота границы территории объекта культурного наследия.